

**Evolución de la climatología en
el año hidro-meteorológico
2018 - 2019:
abril de 2019
Informe extendido**

CONTENIDOS:

- **PRECIPITACIONES EN ABRIL DE 2019.**
 - Mapa 1: Precipitaciones totales.
 - Tabla 1: Precipitaciones totales a nivel regional en el mes y lugar que ocupa el año actual.
 - Mapa 2: Desviación de las precipitaciones totales respecto a la media (periodo 1971 – 2000), en milímetros.
 - Mapa 3: Desviación de las precipitaciones totales respecto a la media (periodo 1971 – 2000), en tanto por ciento.
 - Tabla 2: Precipitaciones totales y desviación respecto a la media (periodo 1971 – 2000) por provincias y por región.
 - Tabla 3: Precipitaciones totales y desviación respecto a la media (periodo 1971 – 2000) por grandes cuencas.

- **TEMPERATURAS EN ABRIL DE 2019.**
 - Mapa 4: Temperaturas medias.
 - Tabla 4: Temperaturas medias a nivel regional y lugar que ocupa el año actual.
 - Mapa 5: Desviación de las temperaturas medias respecto a la media (periodo 1971 – 2000), en grados centígrados.
 - Mapa 6: Desviación de las temperaturas medias respecto a la media (periodo 1971 – 2000), en tanto por ciento.
 - Tabla 5: Temperaturas medias y desviaciones respecto a la media (periodo 1971 – 2000) por provincias y por región.
 - Tabla 6: Temperaturas medias y desviaciones respecto a la media (periodo 1971 – 2000) por grandes cuencas.

- **PRECIPITACIONES EN EL AÑO HIDRO-METEOROLÓGICO (DEL 01/09/18 al 30/04/19).**
 - Mapa 7: Precipitaciones totales acumuladas en el año hidro-meteorológico.
 - Gráfico 1: Evolución de las precipitaciones en el año hidro-meteorológico.
 - Gráfico 2: Evolución de las precipitaciones acumuladas en el año hidro-meteorológico.
 - Tabla 7: Precipitaciones totales acumuladas y desviaciones respecto a la media (periodo 1971 – 2000) en el año hidro-meteorológico por provincias y por región.
 - Mapa 8: Desviación de las precipitaciones totales respecto a la media (periodo 1971 – 2000) en el año hidro-meteorológico, en milímetros.
 - Mapa 9: Desviación de las precipitaciones totales respecto a la media (periodo 1971 – 2000) en el año hidro-meteorológico, en tanto por ciento.
 - Tabla 8: Precipitaciones totales y desviaciones respecto a la media (periodo 1971 – 2000) en el año hidro-meteorológico por grandes cuencas.

- **PRECIPITACIONES ACUMULADAS EN EL AÑO NATURAL (DEL 01/01/19 al 30/04/19).**
 - Mapa 10: Precipitaciones totales acumuladas en el año natural.
 - Gráfico 3: Evolución de las precipitaciones en el año natural.
 - Gráfico 4: Evolución de las precipitaciones acumuladas en el año natural.



- Tabla 9: Precipitaciones totales acumuladas y desviaciones respecto a la media (periodo 1971 – 2000) en el año natural por provincias y por región.
- Mapa 11: Desviación de las precipitaciones totales respecto a la media (periodo 1971 – 2000) en el año natural, en milímetros.
- Mapa 12: Desviación de las precipitaciones totales respecto a la media (periodo 1971 – 2000) en el año natural, en tanto por ciento.
- Tabla 10: Precipitaciones totales y desviaciones respecto a la media (periodo 1971 – 2000) en el año natural por grandes cuencas.

- **TEMPERATURAS EN EL AÑO HIDRO-METEOROLÓGICO (DEL 01/09/18 al 30/04/19).**
 - Mapa 13: Temperaturas medias en el año hidro-meteorológico.
 - Gráfico 5: Evolución de las temperaturas medias en el año hidro-meteorológico.
 - Gráfico 6: Evolución de las temperaturas medias acumuladas en el año hidro-meteorológico.
 - Tabla 11: Temperaturas medias y desviaciones respecto a la media (periodo 1971 – 2000) en el año hidro-meteorológico por provincias y por región.
 - Mapa 14: Desviación de las temperaturas medias respecto a la media (periodo 1971 – 2000) en el año hidro-meteorológico.
 - Tabla 12: Temperaturas medias y desviaciones respecto a la media (periodo 1971 – 2000) en el año hidro-meteorológico por grandes cuencas.

- **TEMPERATURAS EN EL AÑO NATURAL (DEL 01/01/19 al 30/04/19).**
 - Mapa 15: Temperaturas medias en el año natural.
 - Gráfico 7: Evolución de las temperaturas medias en el año natural.
 - Gráfico 8: Evolución de las temperaturas medias acumuladas en el año natural.
 - Tabla 13: Temperaturas medias y desviaciones respecto a la media (periodo 1971 – 2000) en el año natural por provincias y por región.
 - Mapa 16: Desviación de las temperaturas medias respecto a la media (periodo 1971 – 2000) en el año natural.
 - Tabla 14: Temperaturas medias y desviaciones respecto a la media (periodo 1971 – 2000) en el año natural por grandes cuencas.

- **INDICADORES DE SEGUIMIENTO DE LA SEQUÍA (ABRIL 2019).**
 - Gráfico 9: Índice Estandarizado de Sequía Pluviométrica.
 - Gráfico 10: Índice Estandarizado de Sequía Pluviométrica. Detalle de los últimos cinco años.
 - Mapa 17: Índice Estandarizado de Sequía Pluviométrica.
 - Mapa 18: Intensidad del déficit pluviométrico.
 - Tabla 15: Probabilidad de superar la situación de sequía a nivel regional.



PRECIPITACIONES EN ABRIL DE 2019.

Mapa 1: Precipitaciones totales.

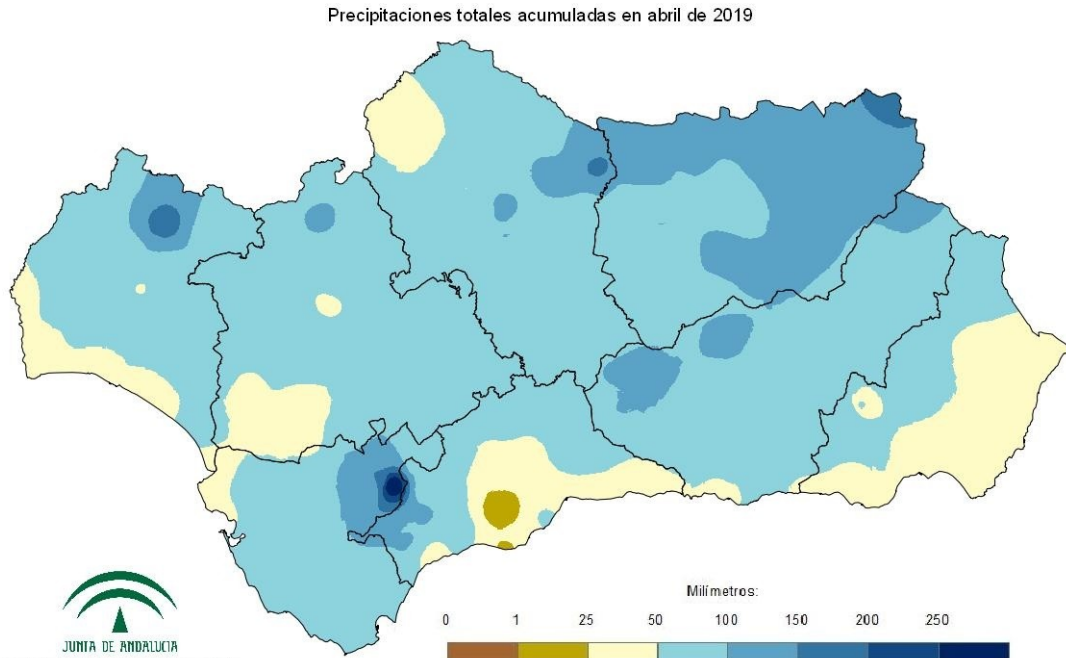


Tabla 1: Precipitaciones totales a nivel regional y lugar que ocupa el año actual.

RANKING	AGNO	PRECIPITACIÓN (MM)	CARÁCTER DEL MES
1	2000	139,6	MUY HÚMEDO
14	2019	76,5	HÚMEDO
19	2018	68,6	HÚMEDO
32	1985	53,0	NORMAL
47	2013	42,0	SECO
60	1980	25,9	MUY SECO
70	2001	6,2	EXTREMADAMENTE SECO

Extremadamente húmedo: Las precipitaciones sobrepasan el valor máximo registrado en el periodo de referencia 1971 – 2000.

Muy húmedo: $f < 20\%$. Las precipitaciones se encuentran en el intervalo correspondiente al 20% de los años más húmedos.

Húmedo: $20\% \leq f < 40\%$.

Normal: $40\% \leq f \leq 60\%$. Las precipitaciones registradas se sitúan alrededor de la mediana.

Seco: $60\% \leq f < 80\%$

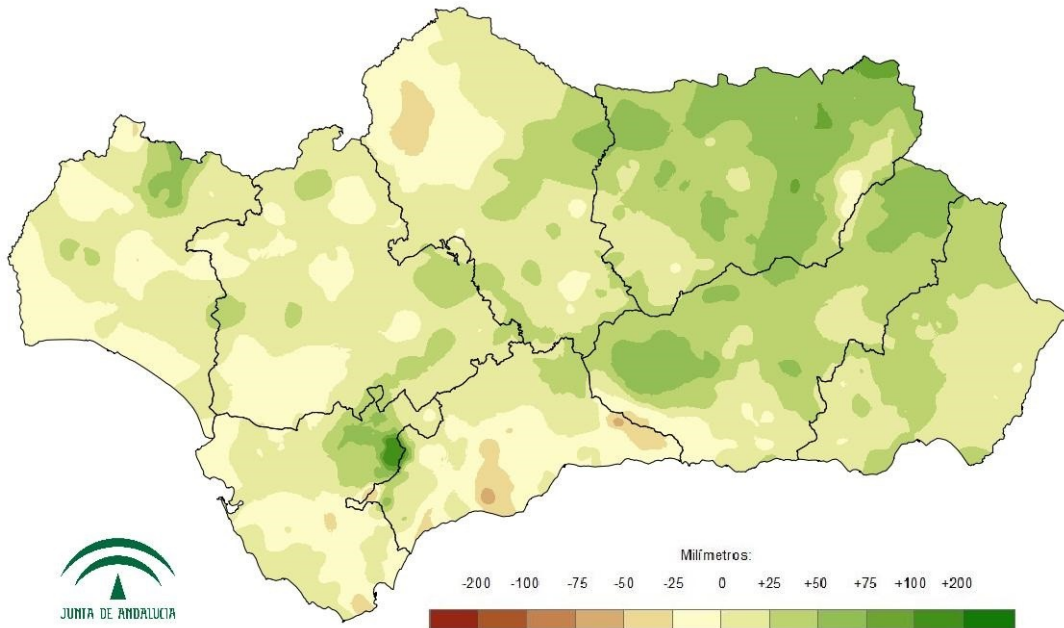
Muy seco: $f \geq 80\%$.

Extremadamente seco: Las precipitaciones no alcanzan el valor mínimo registrado en el periodo de referencia 1971 – 2000.



Mapa 2: Desviación de las precipitaciones totales respecto a la media (periodo 1971 – 2000), en milímetros.

Desviación de las precipitaciones totales mensuales en abril de 2019 respecto a la media del periodo 1971 - 2000



Mapa 3: Desviación de las precipitaciones totales respecto a la media (periodo 1971 – 2000), en tanto por ciento.

Desviación de las precipitaciones totales mensuales en abril de 2019 respecto a la media del periodo 1971 - 2000

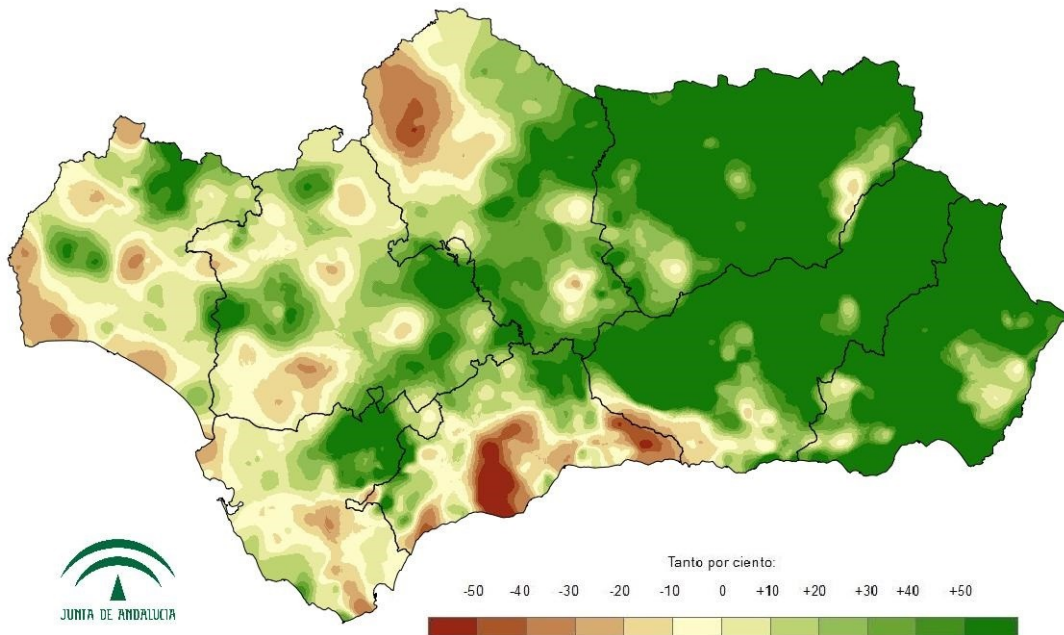


Tabla 2: Precipitaciones totales y desviación respecto a la media (periodo 1971 – 2000) por provincias y por región.

PROVINCIA / REGION	PRECIPITACION (MM)	MEDIA 1971 - 2000 (MM)	ANOMALÍA (MM)	PORCENTAJE RESPECTO A LA MEDIA (%)
ANDALUCÍA	76,5	58,3	18,2	131,2
ALMERÍA	51,2	29,4	21,9	174,4
CÁDIZ	79,4	71,5	8,0	111,1
CÓRDOBA	74,7	64,1	10,7	116,7
GRANADA	80,9	46,9	33,9	172,4
HUELVA	71,6	66,7	4,9	107,3
JAÉN	110,0	65,8	44,2	167,2
MÁLAGA	59,4	60,2	-0,8	98,7
SEVILLA	68,5	59,6	8,9	115,0

Tabla 3: Precipitaciones totales y desviación respecto a la media (periodo 1971 – 2000) por grandes cuencas.

CUENCA / REGION	PRECIPITACION (MM)	MEDIA 1971 - 2000 (MM)	DESVIACIÓN (MM)	PORCENTAJE RESPECTO A LA MEDIA (%)
ANDALUCÍA	76,5	58,3	18,2	131,2
GUADALQUIVIR	84,0	43,8	40,2	191,8
MEDITERRÁNEA	56,9	45,2	11,7	125,8
ATLÁNTICA - CÁDIZ	81,6	61,4	20,2	132,9
ATLÁNTICA - HUELVA	69,0	44,7	24,4	154,6



TEMPERATURAS EN ABRIL DE 2019.

Mapa 4: Temperaturas medias.

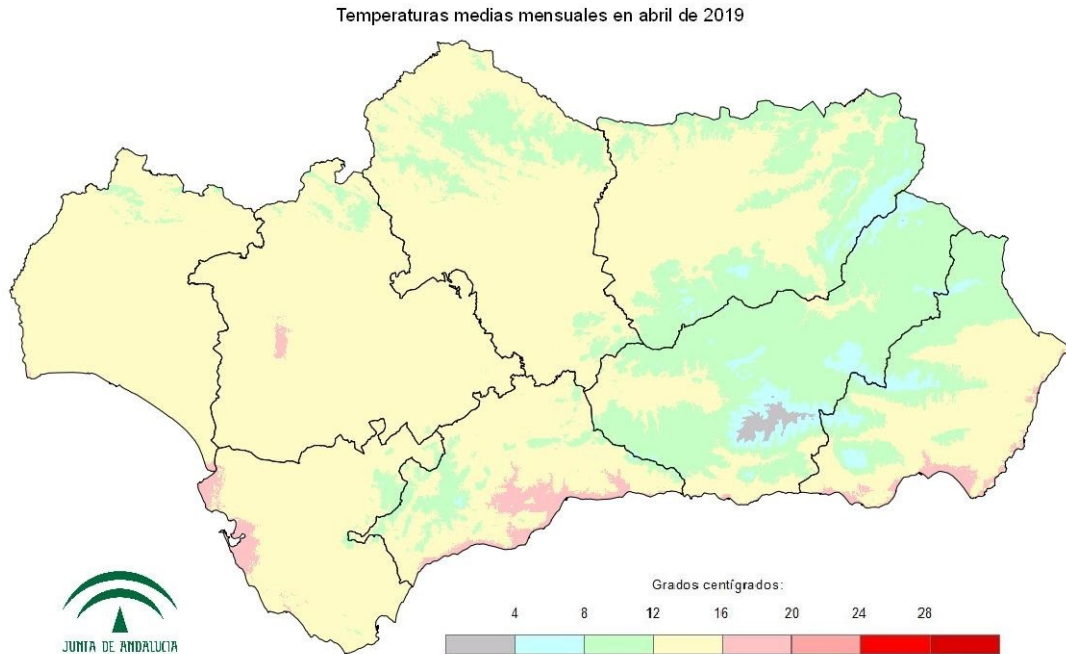


Tabla 4: Temperaturas medias a nivel regional y lugar que ocupa el año actual.

RANKING	AGNO	SERIE_PROMEDIO	CARÁCTER
1	2011	16,8	EXTREMADAMENTE CÁLIDO
2	1997	16,2	MUY CÁLIDO
18	1992	14,8	CÁLIDO
37	1973	13,8	NORMAL
42	2018	13,4	NORMAL
53	2019	13,0	NORMAL
57	2012	12,8	FRÍO
64	2000	12,3	MUY FRÍO
69	1986	10,4	MUY FRÍO

Extremadamente cálido: Las temperaturas sobrepasan el valor máximo registrado en el periodo de referencia 1971 – 2000.

Muy cálido: $f < 20\%$. Las temperaturas se encuentran en el intervalo correspondiente al 20% de los años más cálidos.

Cálido: $20\% \leq f < 40\%$.

Normal: $40\% \leq f \leq 60\%$. Las temperaturas registradas se sitúan alrededor de la mediana.

Frío: $60\% \leq f < 80\%$

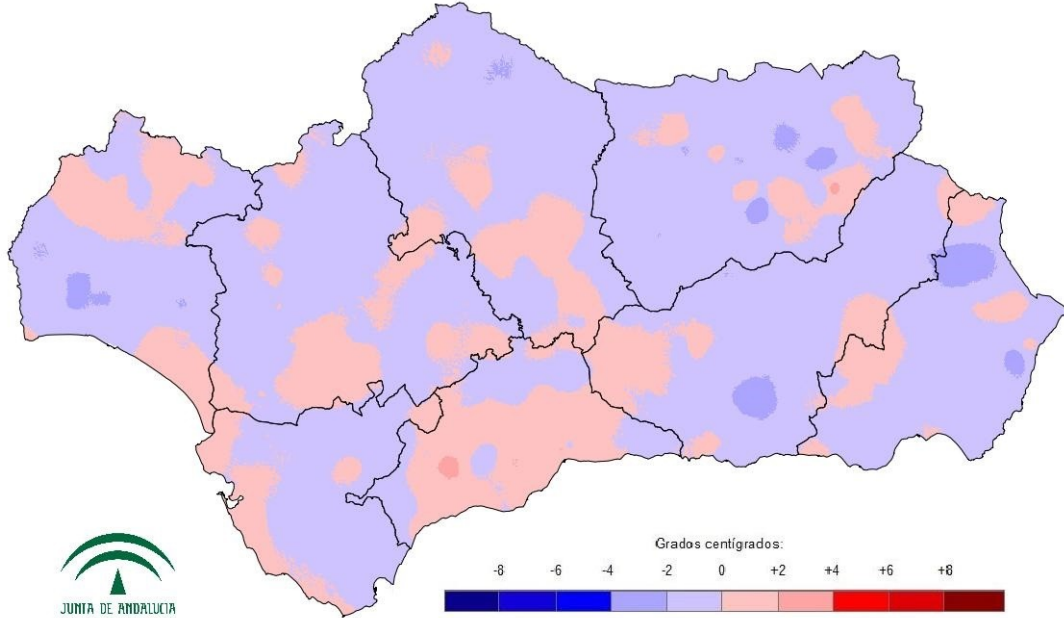
Muy frío: $f \geq 80\%$.

Extremadamente frío: Las temperaturas no alcanzan el valor mínimo registrado en el periodo de referencia 1971 – 2000.



Mapa 5: Desviación de las temperaturas medias respecto a la media (periodo 1971 – 2000), en grados centígrados.

Desviación de las temperaturas medias mensuales en abril de 2019 respecto a la media del periodo 1971 - 2000



Mapa 6: Desviación de las temperaturas medias respecto a la media (periodo 1971 – 2000), en tanto por ciento.

Desviación de las temperaturas medias mensuales en abril de 2019 respecto a la media del periodo 1971 - 2000

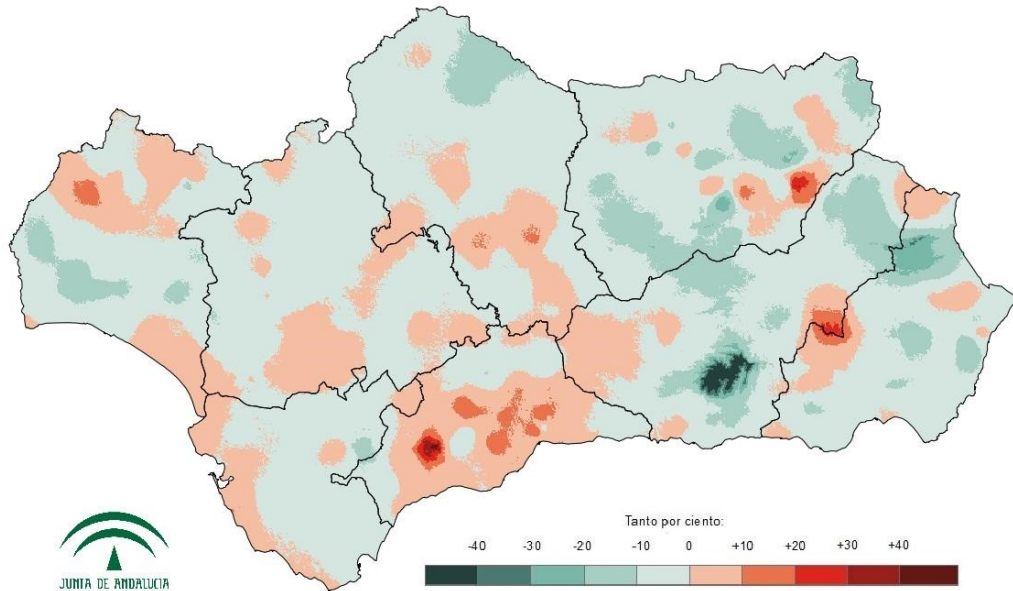


Tabla 5: Temperaturas medias y desviaciones respecto a la media (periodo 1971 – 2000) por provincias y por región.

PROVINCIA / REGION	TEMPERATURA (°C)	MEDIA 1971 - 2000 (°C)	DESVIACIÓN (°C)
ANDALUCÍA	13,0	13,0	0,1
ALMERÍA	12,5	13,3	-0,8
CÁDIZ	14,7	15,0	-0,3
CÓRDOBA	13,2	13,6	-0,4
GRANADA	10,2	10,9	-0,7
HUELVA	14,2	14,7	-0,5
JAÉN	12,0	12,7	-0,8
MÁLAGA	13,6	13,3	0,4
SEVILLA	14,7	14,9	-0,2

Tabla 6: Temperaturas medias y desviaciones respecto a la media (periodo 1971 – 2000) por grandes cuencas.

CUENCA / REGION	TEMPERATURA (°C)	MEDIA 1971 - 2000 (°C)	DESVIACIÓN (°C)
ANDALUCÍA	13,0	13,0	0,1
GUADALQUIVIR	12,9	13,3	-0,4
MEDITERRÁNEA	12,9	13,2	-0,3
ATLÁNTICA - CÁDIZ	14,7	14,9	-0,2
ATLÁNTICA - HUELVA	14,4	15,1	-0,7



PRECIPITACIONES EN EL AÑO HIDRO-METEOROLÓGICO (DEL 01/09/18 al 30/04/19).

Mapa 7: Precipitaciones totales acumuladas en el año hidro-meteorológico.

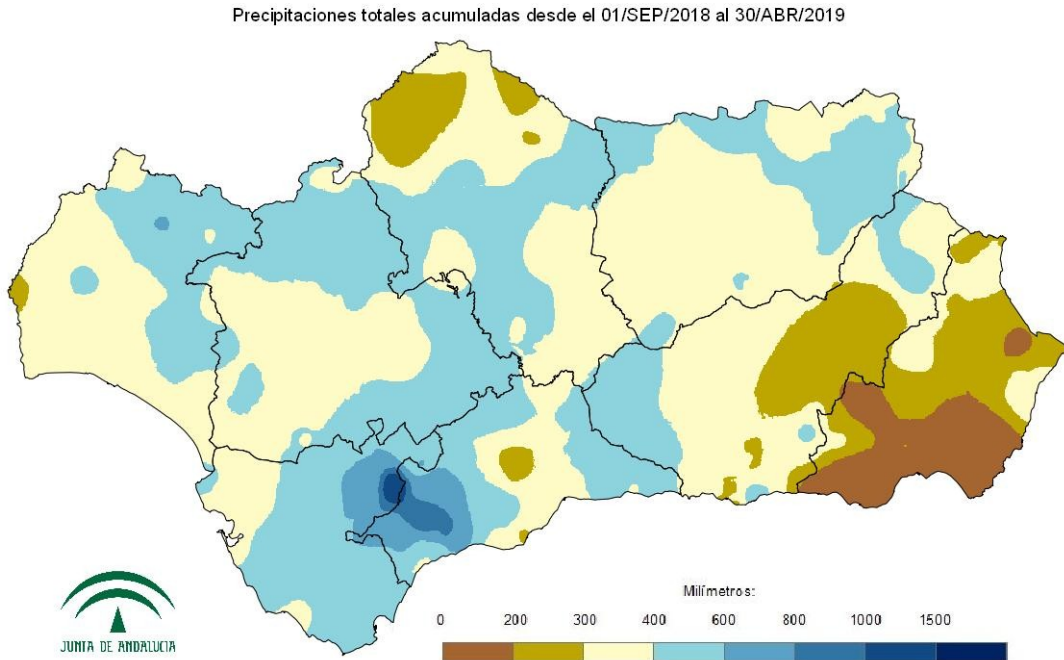


Gráfico 1: Evolución de las precipitaciones en el año hidro-meteorológico.

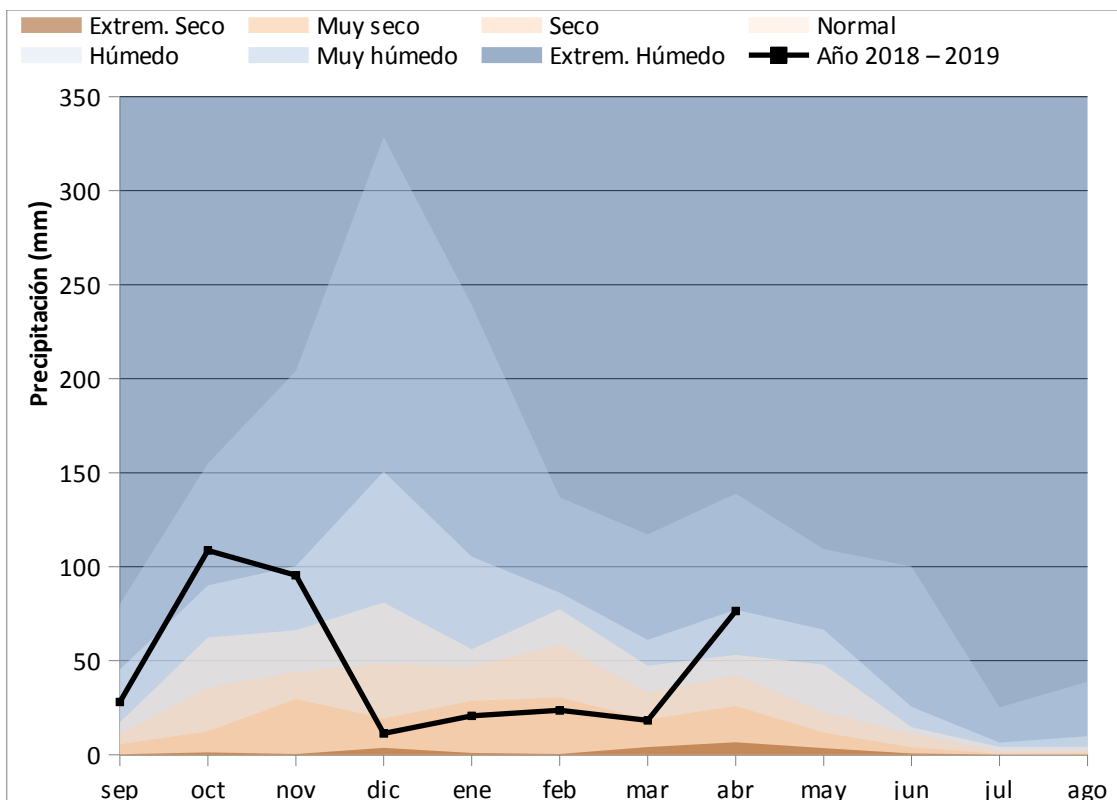


Gráfico 2: Evolución de las precipitaciones acumuladas en el año hidro-meteorológico.

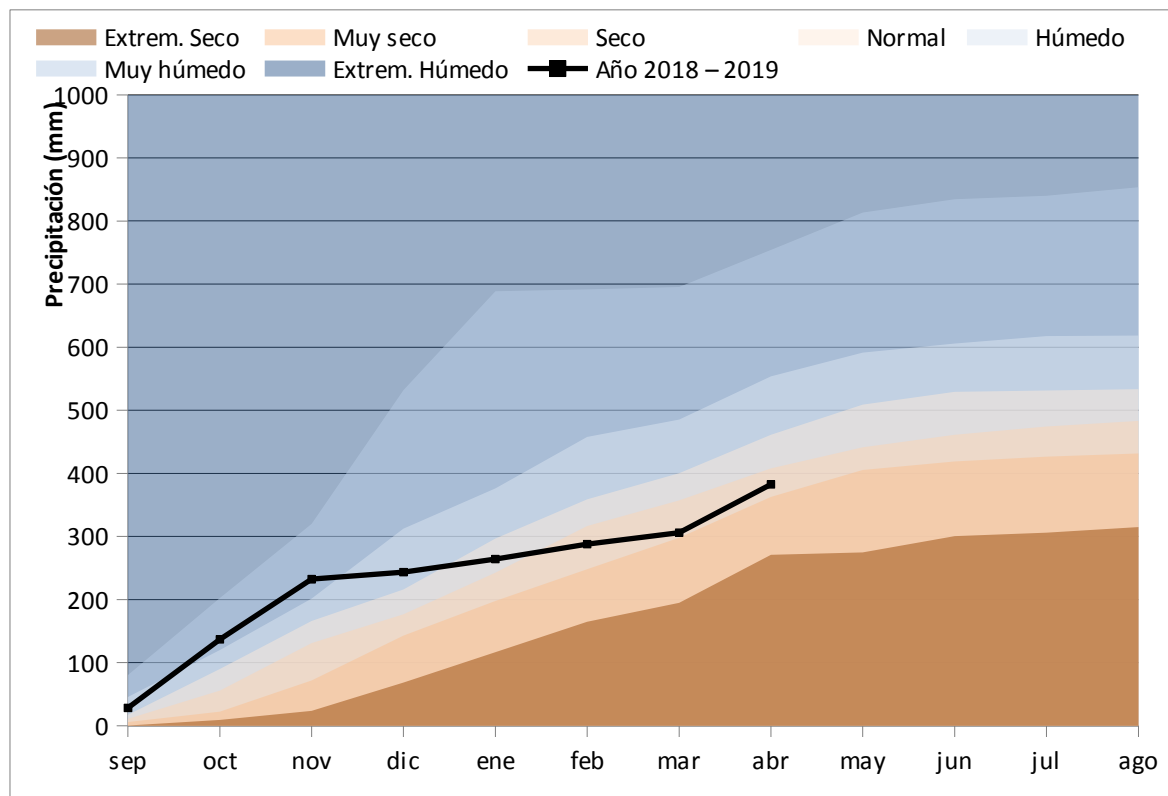


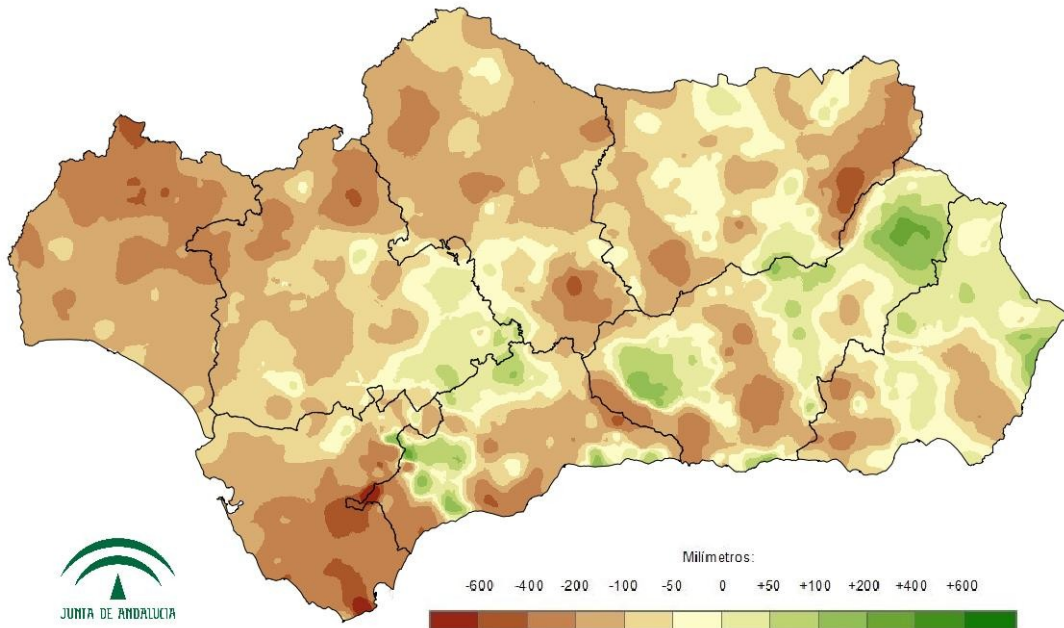
Tabla 7: Precipitaciones totales acumuladas y desviaciones respecto a la media (periodo 1971 – 2000) en el año hidro-meteorológico por provincias y por región.

PROVINCIA / REGION	PRECIPITACION (MM)	MEDIA 1971 - 2000 (MM)	ANOMALÍA (MM)	PORCENTAJE RESPECTO A LA MEDIA (%)
ANDALUCÍA	382,5	494,1	-111,6	77,4
ALMERÍA	223,1	259,9	-36,8	85,8
CÁDIZ	497,0	710,6	-213,6	69,9
CÓRDOBA	372,8	500,8	-128,0	74,4
GRANADA	341,9	384,0	-42,1	89,0
HUELVA	393,2	593,0	-199,8	66,3
JAÉN	376,3	481,2	-104,8	78,2
MÁLAGA	478,1	577,2	-99,1	82,8
SEVILLA	415,6	515,8	-100,2	80,6



Mapa 8: Desviación de las precipitaciones totales respecto a la media (periodo 1971 – 2000) en el año hidro-meteorológico, en milímetros.

Desviación de las precipitaciones totales desde el 01/SEP/2018 al 30/ABR/2019 respecto a la media 1971 - 2000



Mapa 9: Desviación de las precipitaciones totales respecto a la media (periodo 1971 – 2000) en el año hidro-meteorológico, en tanto por ciento.

Desviación de las precipitaciones totales desde el 01/SEP/2018 al 30/ABR/2019 respecto a la media 1971 - 2000

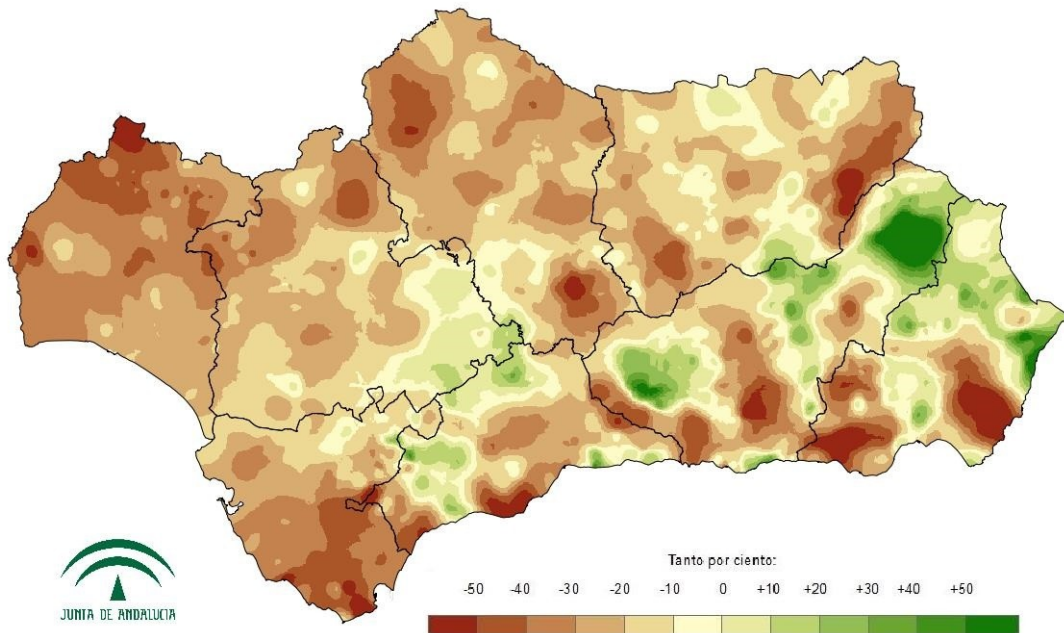


Tabla 8: Precipitaciones totales y desviaciones respecto a la media (periodo 1971 – 2000) en el año hidrometeorológico por grandes cuencas.

CUENCA / REGION	PRECIPITACION (MM)	MEDIA 1971 - 2000 (MM)	ANOMALÍA (MM)	PORCENTAJE RESPECTO A LA MEDIA (%)
ANDALUCÍA	382,5	494,1	-111,6	77,4
GUADALQUIVIR	385,0	477,2	-92,1	80,7
MEDITERRÁNEA	350,0	451,9	-101,9	77,4
ATLÁNTICA - CÁDIZ	501,2	683,8	-182,6	73,3
ATLÁNTICA - HUELVA	393,5	585,8	-192,3	67,2



PRECIPITACIONES ACUMULADAS EN EL AÑO NATURAL (DEL 01/01/19 al 30/04/19).

Mapa 10: Precipitaciones totales acumuladas en el año natural.

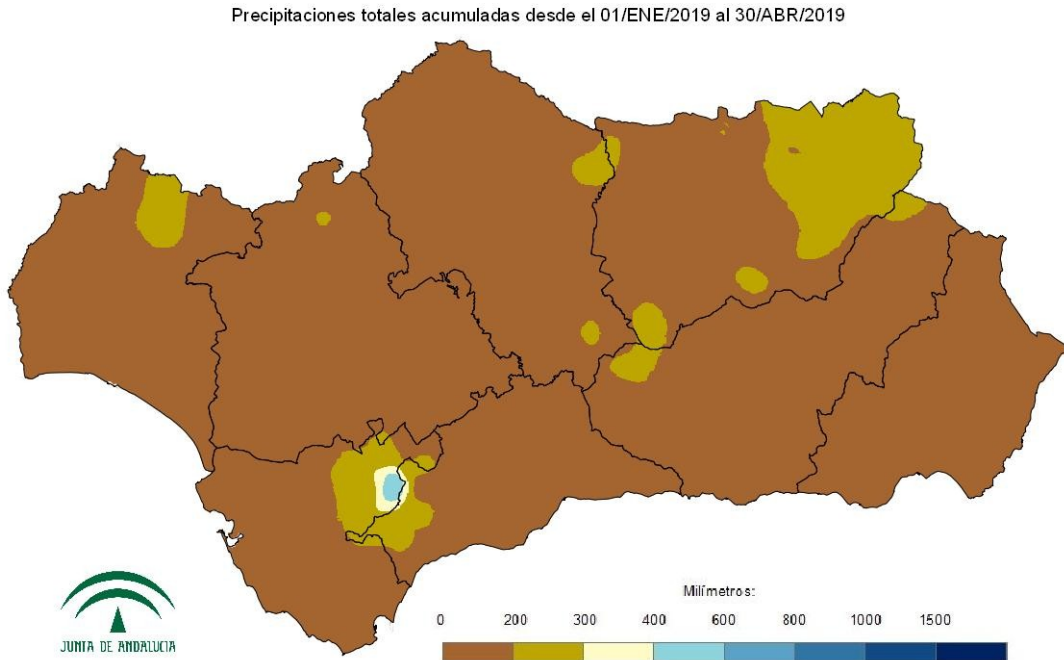


Gráfico 3: Evolución de las precipitaciones en el año natural.

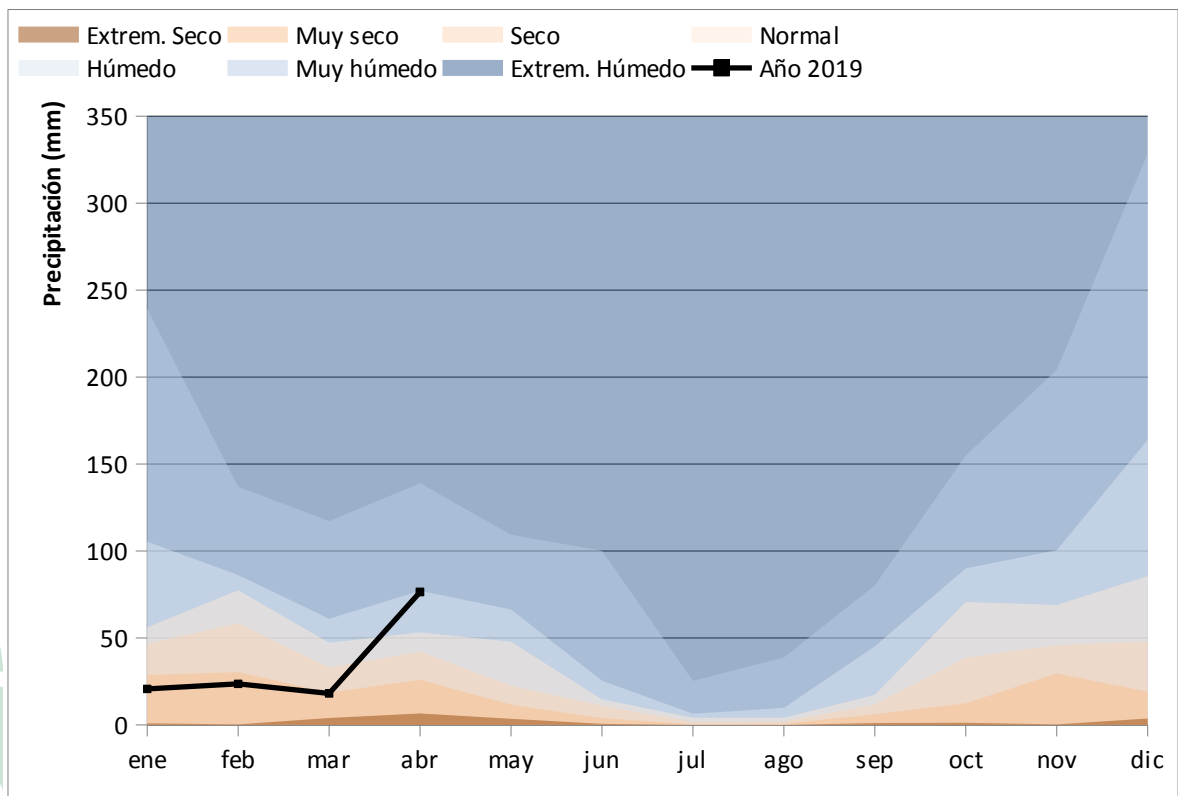


Gráfico 4: Evolución de las precipitaciones acumuladas en el año natural.

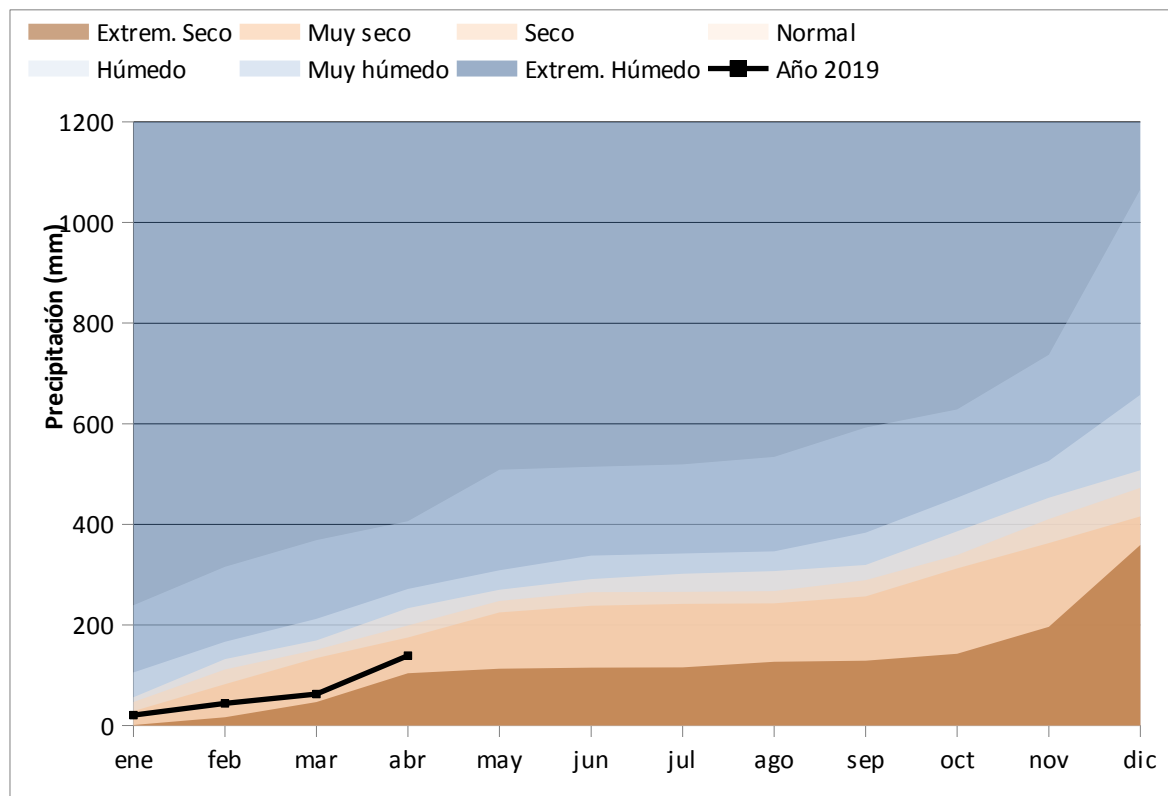


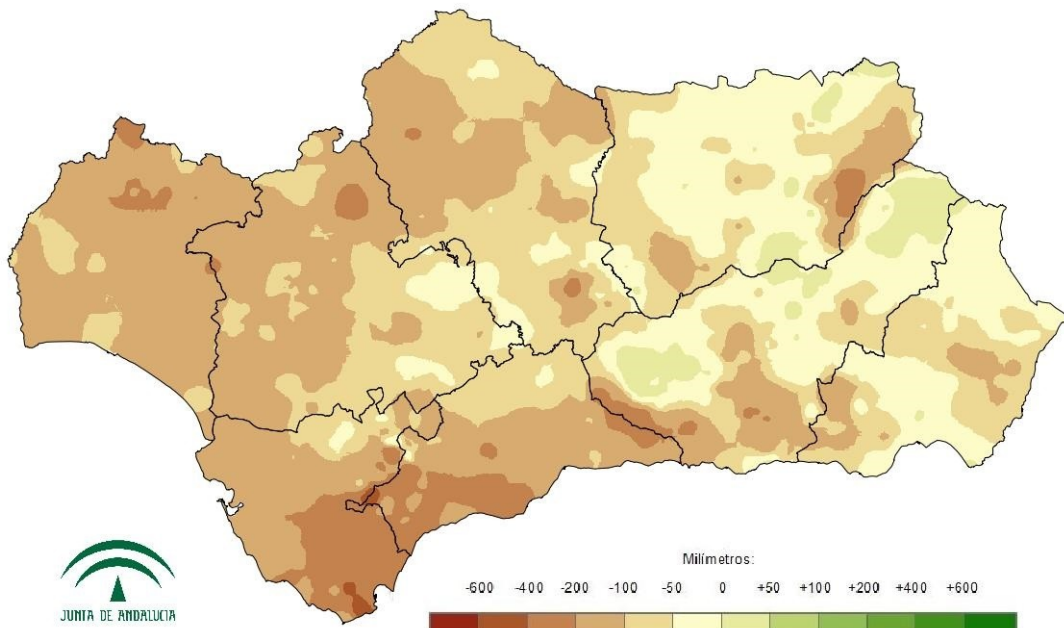
Tabla 9: Precipitaciones totales acumuladas y desviaciones respecto a la media (periodo 1971 – 2000) en el año natural por provincias y por región.

PROVINCIA / REGION	PRECIPITACION (MM)	MEDIA 1971 - 2000 (MM)	DESVIACIÓN (MM)	PORCENTAJE RESPECTO A LA MEDIA (%)
ANDALUCÍA	139,0	236,3	-97,4	58,8
ALMERÍA	69,7	124,6	-54,9	55,9
CÁDIZ	159,9	340,3	-180,3	47,0
CÓRDOBA	142,2	237,5	-95,4	59,8
GRANADA	135,5	191,0	-55,5	70,9
HUELVA	137,6	271,4	-133,8	50,7
JAÉN	188,7	244,5	-55,7	77,2
MÁLAGA	123,7	276,6	-152,8	44,7
SEVILLA	132,3	236,7	-104,4	55,9



Mapa 11: Desviación de las precipitaciones totales respecto a la media (periodo 1971 – 2000) en el año natural, en milímetros.

Desviación de las precipitaciones totales desde el 01/ENE/2019 al 30/ABR/2019 respecto a la media 1971 - 2000



Mapa 12: Desviación de las precipitaciones totales respecto a la media (periodo 1971 – 2000) en el año natural, en tanto por ciento.

Desviación de las precipitaciones totales desde el 01/ENE/2019 al 30/ABR/2019 respecto a la media 1971 - 2000

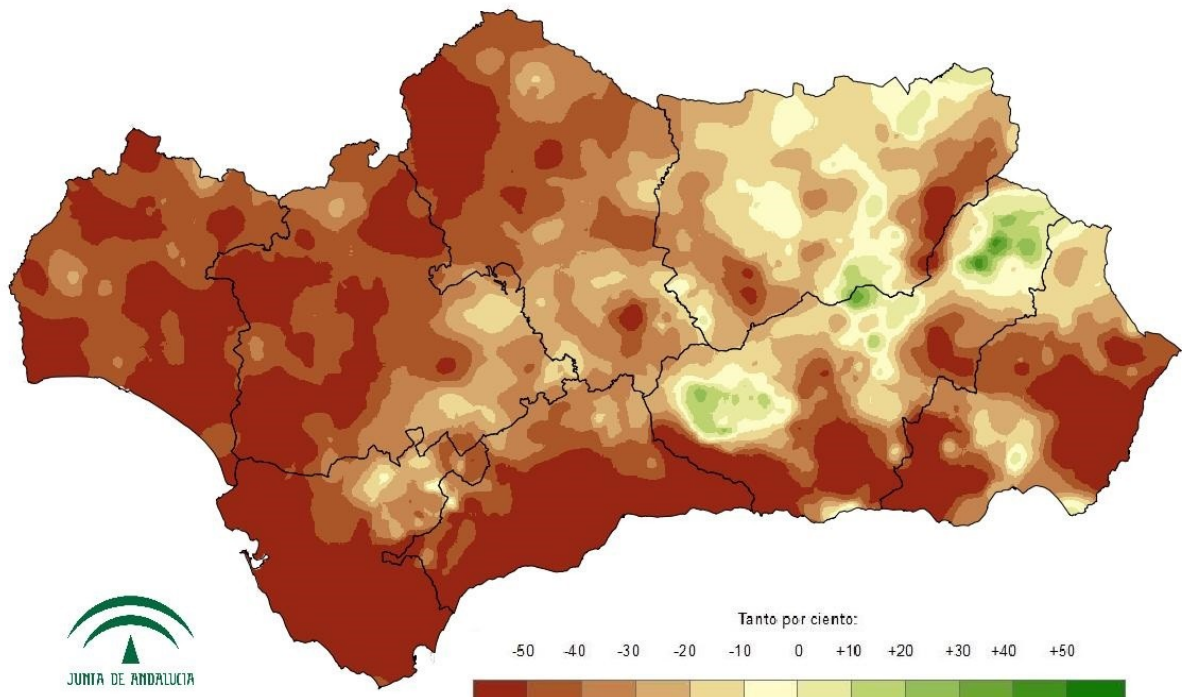


Tabla 10: Precipitaciones totales y desviaciones respecto a la media (periodo 1971 – 2000) en el año natural por grandes cuencas.

CUENCA / REGION	PRECIPITACION (MM)	MEDIA 1971 - 2000 (MM)	DESVIACIÓN (MM)	PORCENTAJE RESPECTO A LA MEDIA (%)
ANDALUCÍA	139,0	236,3	-97,4	58,8
GUADALQUIVIR	151,3	229,3	-78,0	66,0
MEDITERRÁNEA	98,0	218,1	-120,1	44,9
ATLÁNTICA - CÁDIZ	166,3	325,2	-158,8	51,2
ATLÁNTICA - HUELVA	134,4	267,9	-133,5	50,2



TEMPERATURAS EN EL AÑO HIDRO-METEOROLÓGICO (DEL 01/09/18 al 30/04/19).

Mapa 13: Temperaturas medias en el año hidro-meteorológico.

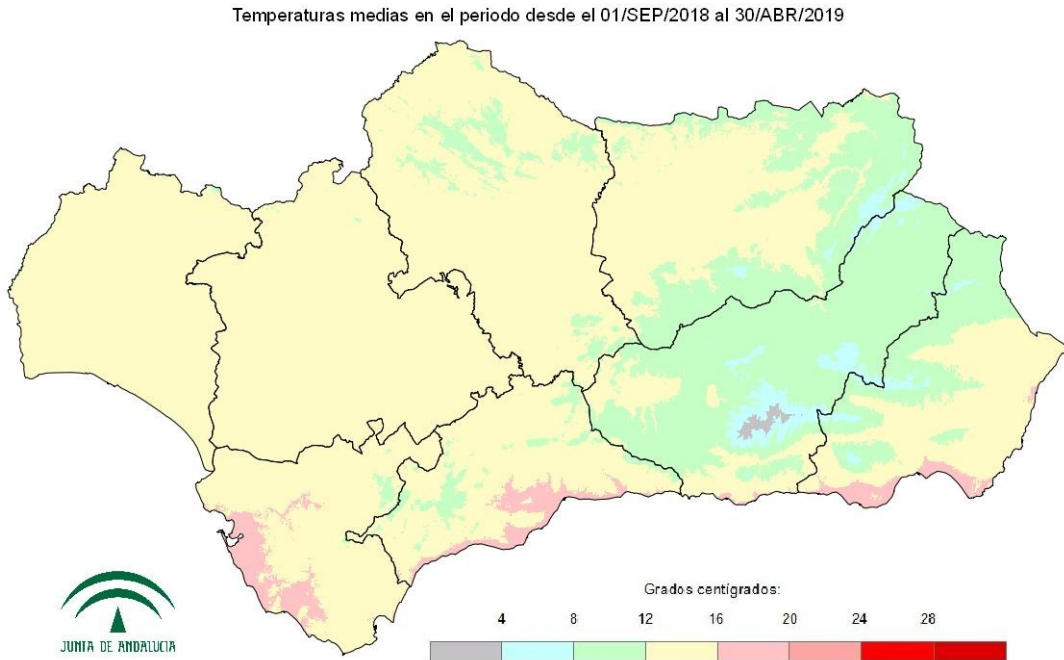


Gráfico 5: Evolución de las temperaturas medias en el año hidro-meteorológico.

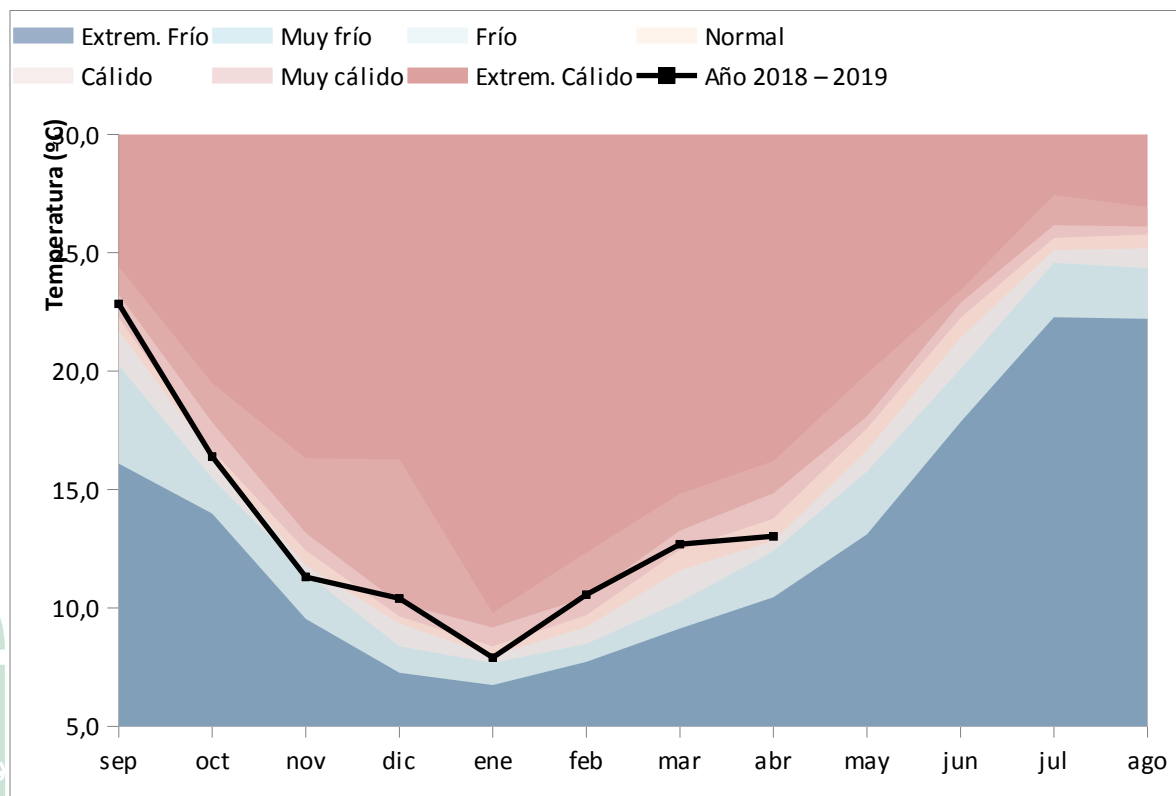


Gráfico 6: Evolución de las temperaturas medias acumuladas en el año hidro-meteorológico.

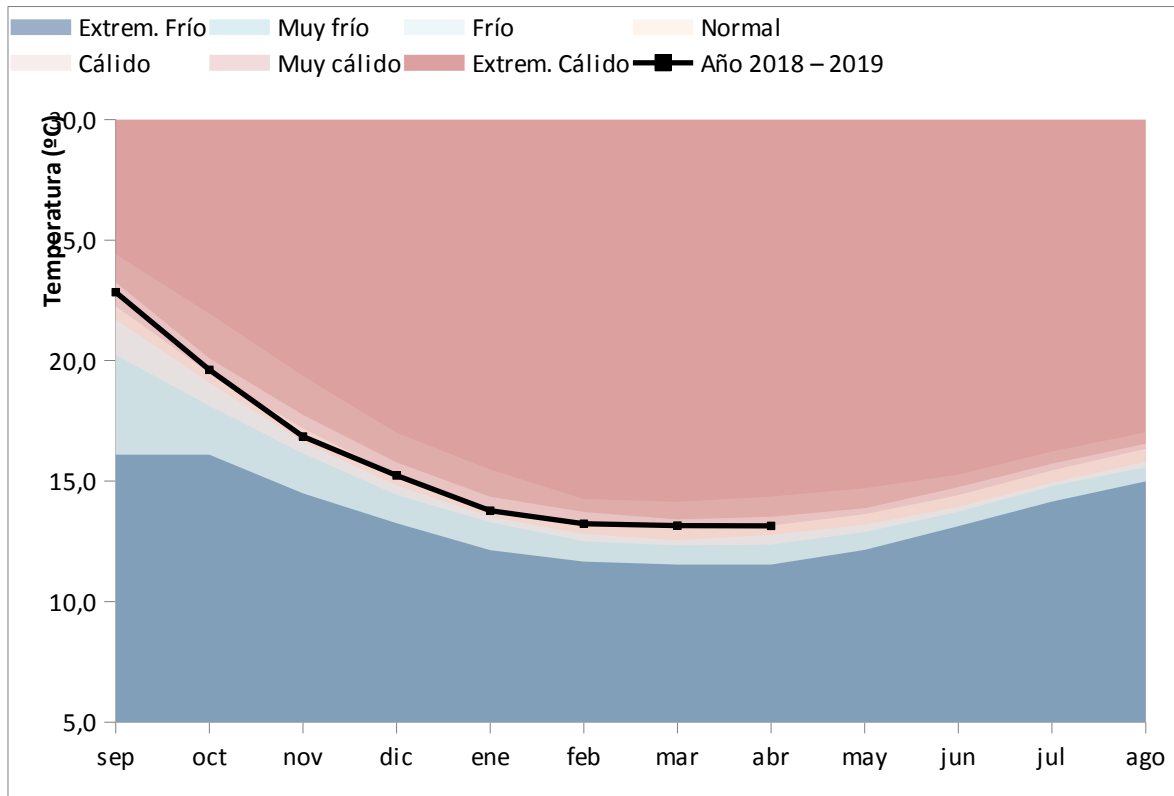


Tabla 11: Temperaturas medias y desviaciones respecto a la media (periodo 1971 – 2000) en el año hidro-meteorológico por provincias y por región.

PROVINCIA / REGION	TEMPERATURA (°C)	MEDIA 1971 - 2000 (°C)	DESVIACIÓN (°C)
ANDALUCÍA	13,1	13,0	0,2
ALMERÍA	12,6	12,9	-0,2
CÁDIZ	15,2	15,0	0,2
CÓRDOBA	13,1	12,8	0,3
GRANADA	10,3	10,4	-0,1
HUELVA	14,6	14,4	0,2
JAÉN	12,0	11,9	0,2
MÁLAGA	13,8	13,1	0,7
SEVILLA	14,6	14,3	0,3



Mapa 14: Desviación de las temperaturas medias respecto a la media (periodo 1971 – 2000) en el año hidro-meteorológico.

Desviación de las temperaturas medias desde el 01/SEP/2018 al 30/ABR/2019 respecto a la media 1971 - 2000

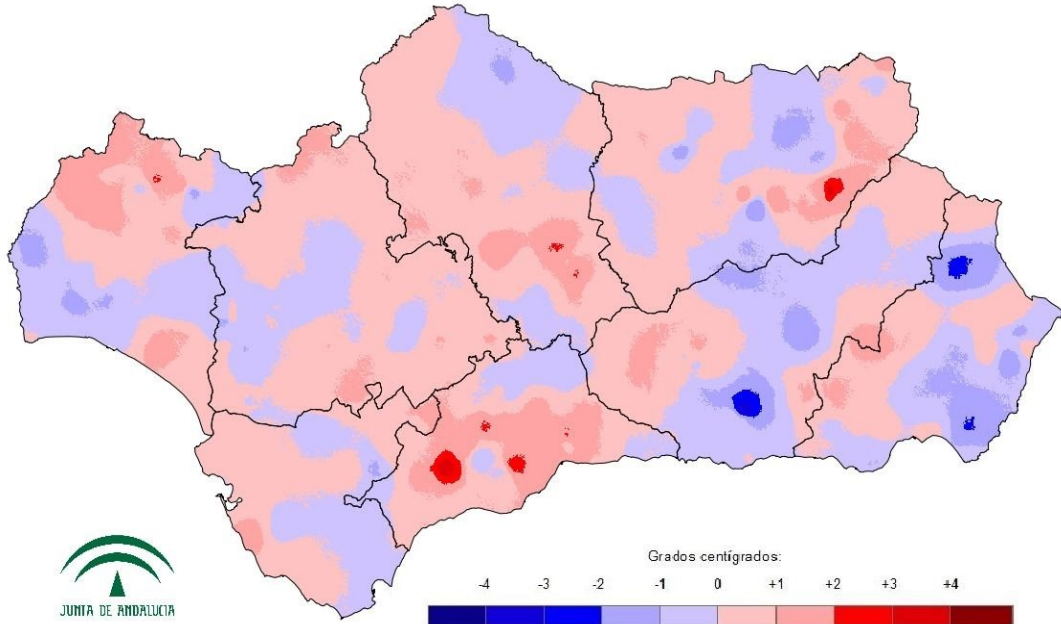


Tabla 12: Temperaturas medias y desviaciones respecto a la media (periodo 1971 – 2000) en el año hidro-meteorológico por grandes cuencas.

CUENCA / REGION	TEMPERATURA (°C)	MEDIA 1971 - 2000 (°C)	DESVIACIÓN (°C)
ANDALUCÍA	13,1	13,0	0,2
GUADALQUIVIR	12,8	12,6	0,2
MEDITERRÁNEA	13,1	13,1	0,1
ATLÁNTICA - CÁDIZ	15,1	14,9	0,2
ATLÁNTICA - HUELVA	14,8	14,7	0,0



TEMPERATURAS EN EL AÑO NATURAL (DEL 01/01/19 al 30/04/19).

Mapa 15: Temperaturas medias en el año natural.

Temperaturas medias en el periodo desde el 01/ENE/2019 al 30/ABR/2019

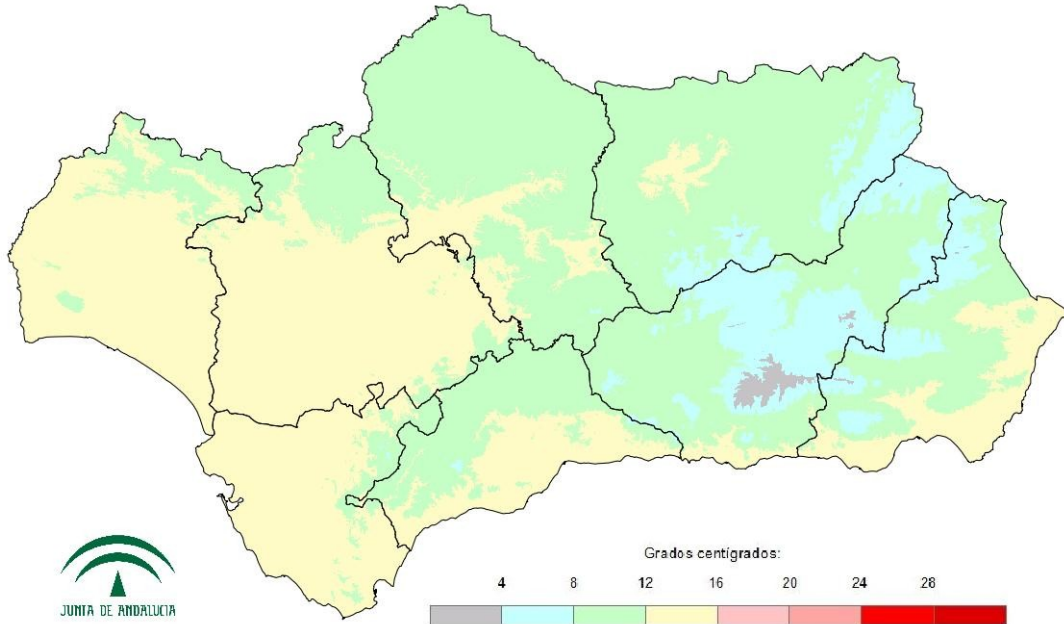


Gráfico 7: Evolución de las temperaturas medias en el año natural.

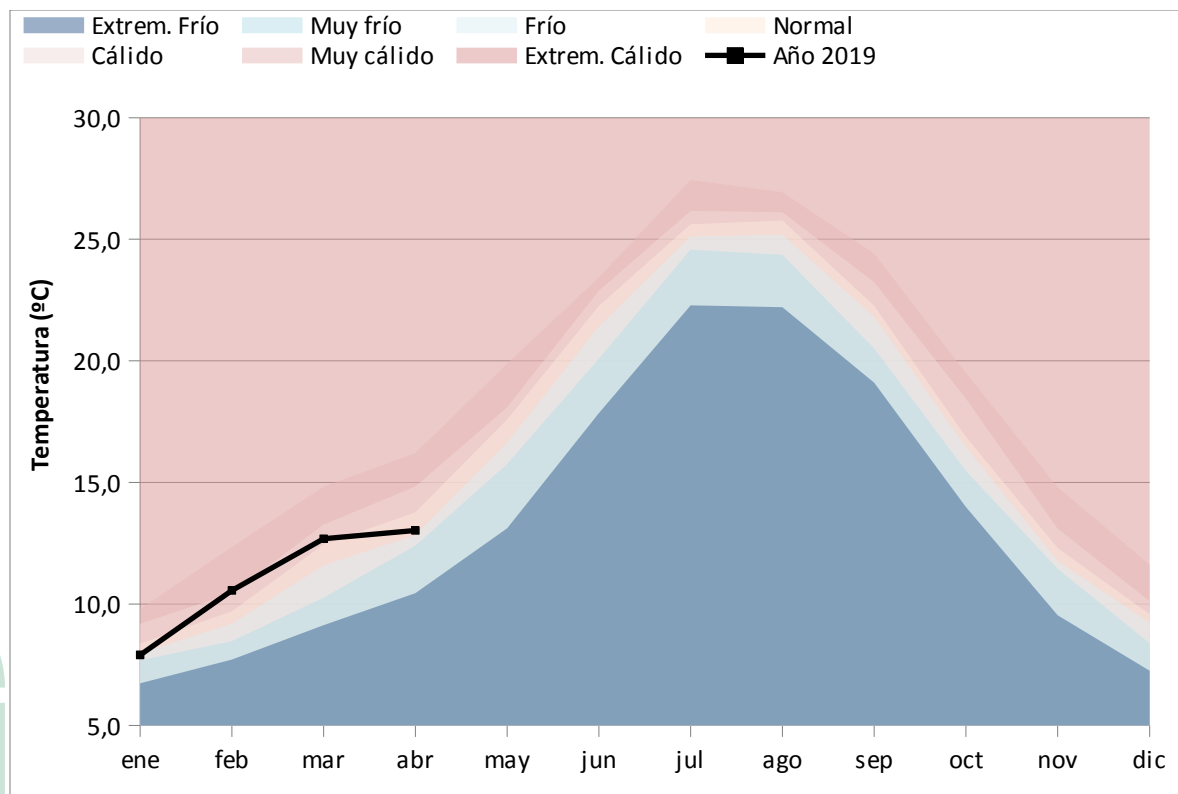


Gráfico 8: Evolución de las temperaturas medias acumuladas en el año natural.

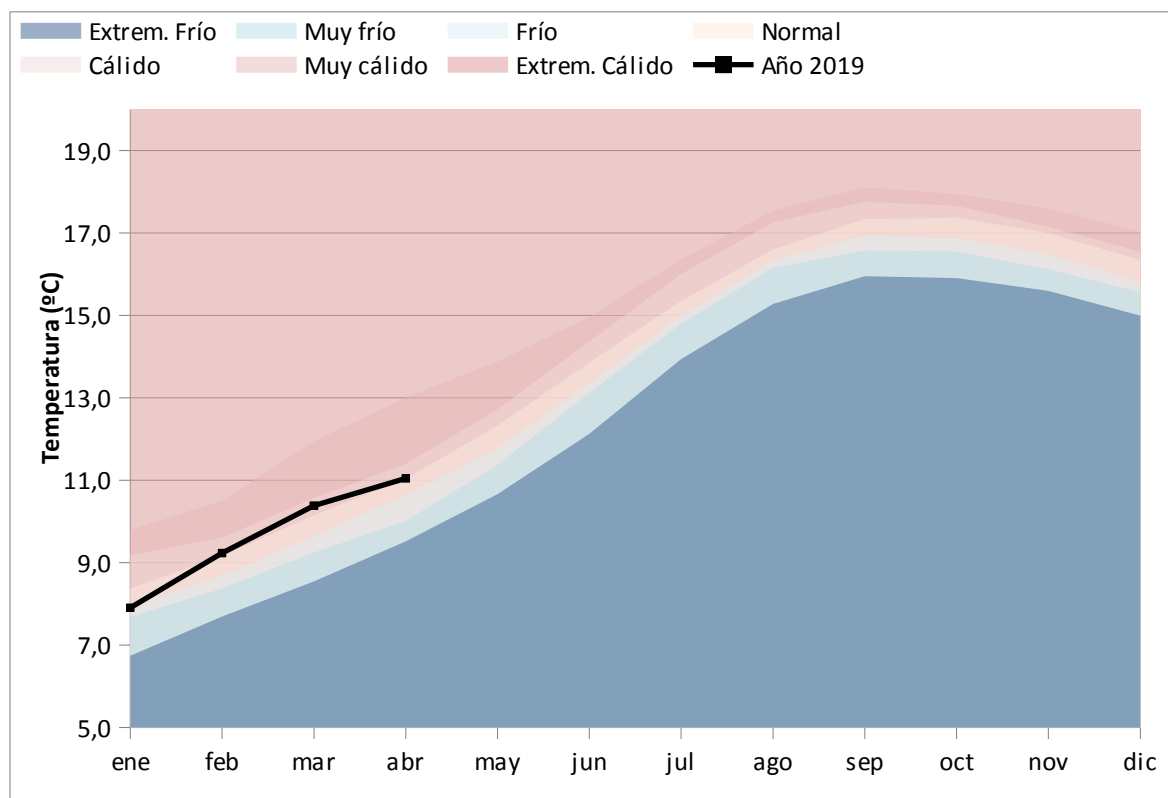


Tabla 13: Temperaturas medias y desviaciones respecto a la media (periodo 1971 – 2000) en el año natural por provincias y por región.

PROVINCIA / REGION	TEMPERATURA (°C)	MEDIA 1971 - 2000 (°C)	DESVIACIÓN (°C)
ANDALUCÍA	11,0	10,8	0,2
ALMERÍA	10,5	10,8	-0,3
CÁDIZ	13,1	12,9	0,2
CÓRDOBA	10,9	10,6	0,3
GRANADA	8,2	8,3	-0,1
HUELVA	12,6	12,2	0,4
JAÉN	9,8	9,7	0,1
MÁLAGA	11,9	11,0	0,9
SEVILLA	12,5	12,2	0,4



Mapa 16: Desviación de las temperaturas medias respecto a la media (periodo 1971 – 2000) en el año natural.

Desviación de las temperaturas medias desde el 01/ENE/2019 al 30/ABR/2019 respecto a la media 1971 - 2000

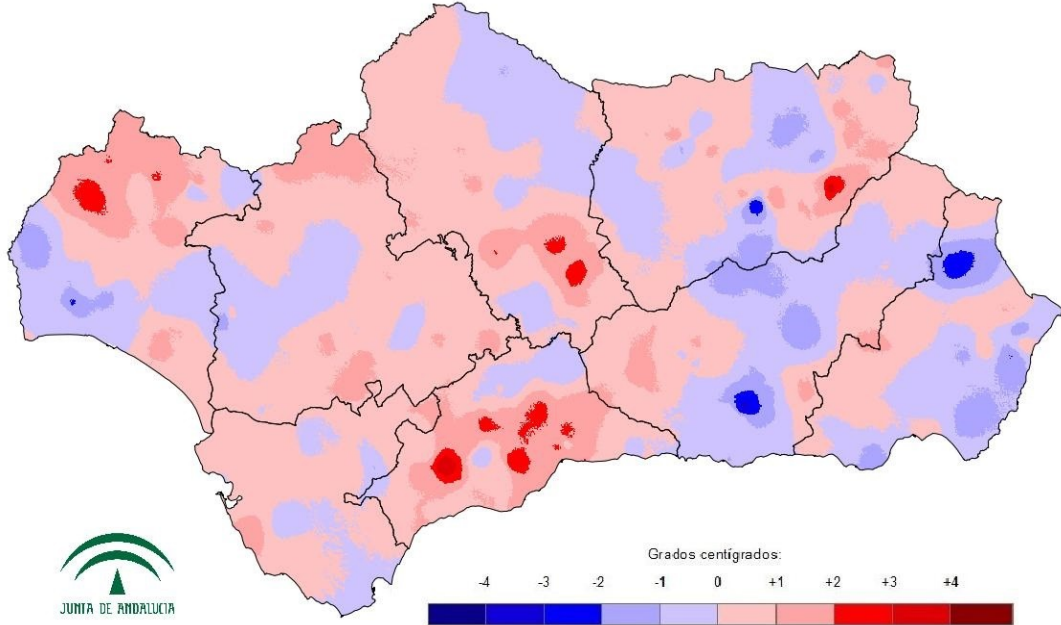


Tabla 14: Temperaturas medias y desviaciones respecto a la media (periodo 1971 – 2000) en el año natural por grandes cuencas.

CUENCA / REGION	TEMPERATURA (°C)	MEDIA 1971 - 2000 (°C)	DESVIACIÓN (°C)
ANDALUCÍA	11,0	10,8	0,2
GUADALQUIVIR	10,7	10,5	0,2
MEDITERRÁNEA	11,2	11,0	0,2
ATLÁNTICA - CÁDIZ	13,0	12,7	0,3
ATLÁNTICA - HUELVA	12,7	12,5	0,2



INDICADORES DE SEGUIMIENTO DE LA SEQUÍA (ABRIL 2019).

Gráfico 9: Índice Estandarizado de Sequía Pluviométrica.

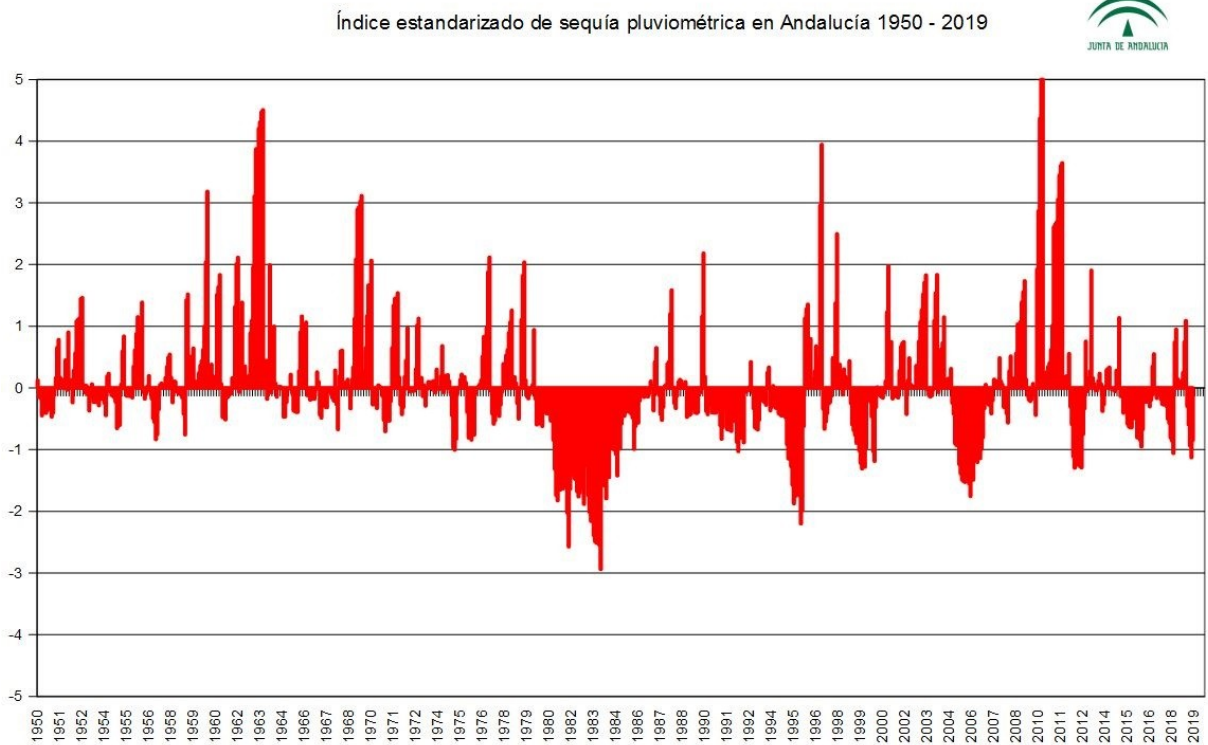
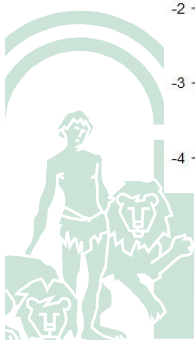
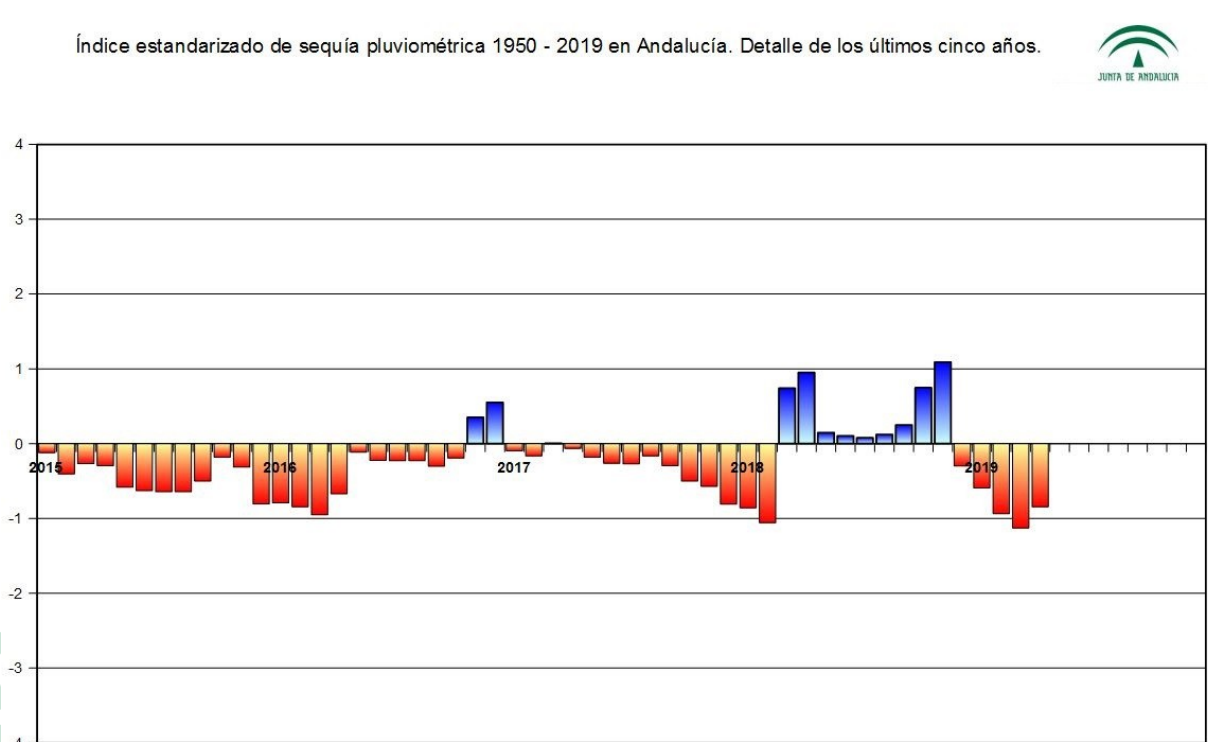
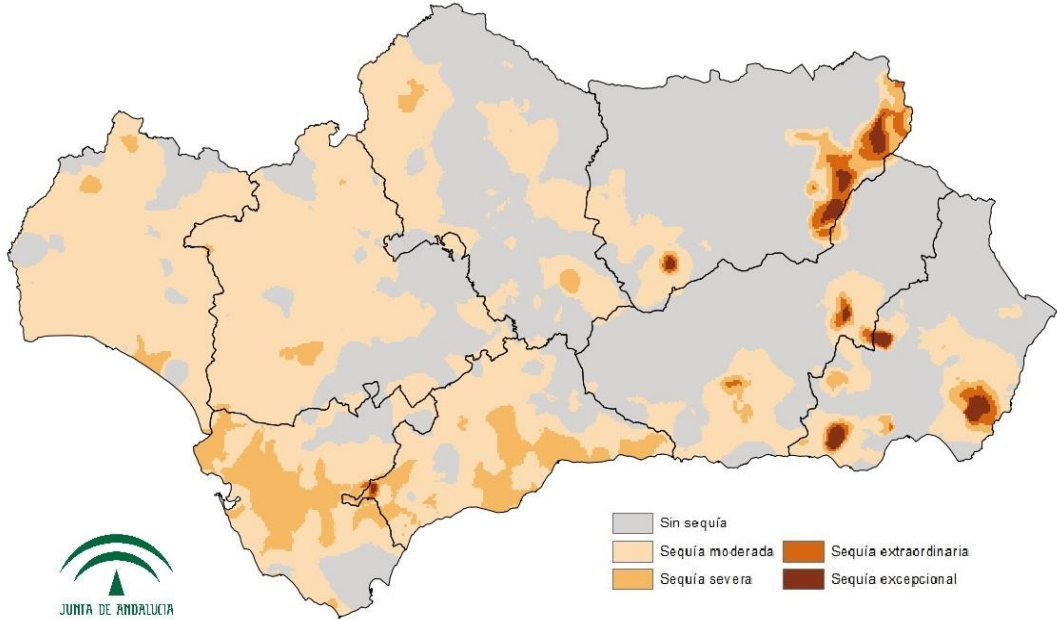


Gráfico 10: Índice Estandarizado de Sequía Pluviométrica. Detalle de los últimos cinco años.



Mapa 17: Índice Estandarizado de Sequía Pluviométrica.

Índice Estandarizado de Sequía Pluviométrica (IESP) en el mes de abril de 2019



Mapa 18: Intensidad del déficit pluviométrico.

Intensidad del déficit pluviométrico en el mes de abril de 2019

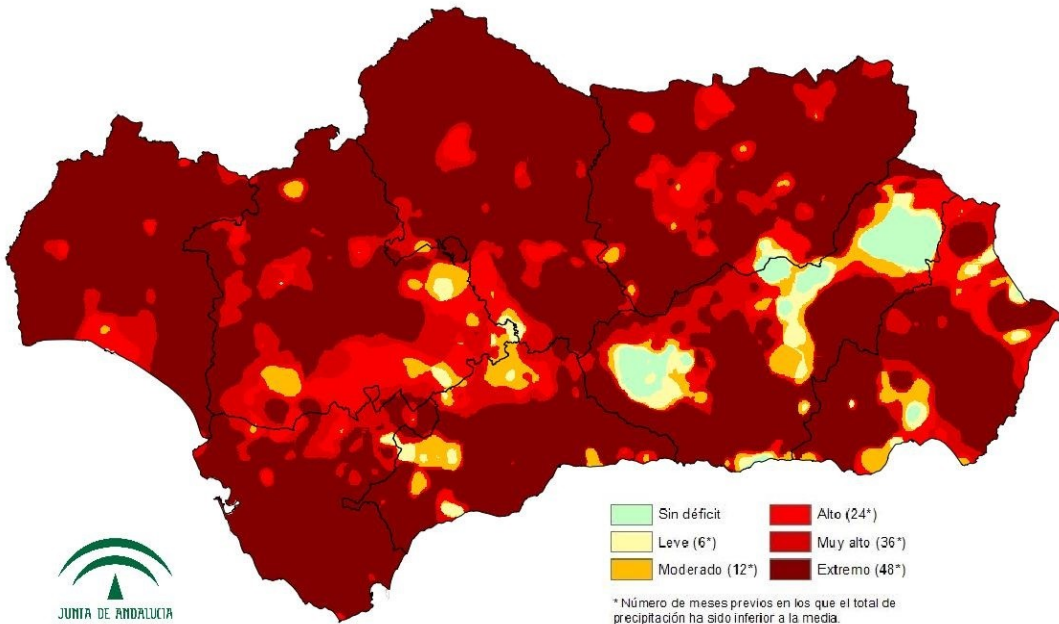


Tabla 15: Probabilidad de superar la sequía a nivel regional.

PERIODO (fecha)	PRECIPITACIÓN MÍNIMA PARA NO ENTRAR EN SEQUÍA	PORCENTAJE SOBRE LA NORMAL	PROBABILIDAD DE OCURRENCIA (%)
1 MES (31/05/2019)	84	133	9
3 MESES (31/07/2019)	100	92	10
6 MESES (31/10/2019)	172	38	39
12 MESES (30/04/2020)	492	11	64
24 MESES (30/04/2021)	936	5	82

El valor del IESP que marca la existencia / ausencia de sequía es -0,4

14 de mayo de 2019

