

**Evolución de la climatología en
el año hidro-meteorológico
2018 - 2019:
julio de 2019
Informe extendido**

CONTENIDOS:

- **PRECIPITACIONES EN JULIO DE 2019.**
 - Mapa 1: Precipitaciones totales.
 - Tabla 1: Precipitaciones totales a nivel regional en el mes y lugar que ocupa el año actual.
 - Mapa 2: Desviación de las precipitaciones totales respecto a la media (periodo 1971 – 2000), en milímetros.
 - Mapa 3: Desviación de las precipitaciones totales respecto a la media (periodo 1971 – 2000), en tanto por ciento.
 - Tabla 2: Precipitaciones totales y desviación respecto a la media (periodo 1971 – 2000) por provincias y por región.
 - Tabla 3: Precipitaciones totales y desviación respecto a la media (periodo 1971 – 2000) por grandes cuencas.

- **TEMPERATURAS EN JULIO DE 2019.**
 - Mapa 4: Temperaturas medias.
 - Tabla 4: Temperaturas medias a nivel regional y lugar que ocupa el año actual.
 - Mapa 5: Desviación de las temperaturas medias respecto a la media (periodo 1971 – 2000), en grados centígrados.
 - Mapa 6: Desviación de las temperaturas medias respecto a la media (periodo 1971 – 2000), en tanto por ciento.
 - Tabla 5: Temperaturas medias y desviaciones respecto a la media (periodo 1971 – 2000) por provincias y por región.
 - Tabla 6: Temperaturas medias y desviaciones respecto a la media (periodo 1971 – 2000) por grandes cuencas.

- **PRECIPITACIONES EN EL AÑO HIDRO-METEOROLÓGICO (DEL 01/09/18 al 31/07/19).**
 - Mapa 7: Precipitaciones totales acumuladas en el año hidro-meteorológico.
 - Gráfico 1: Evolución de las precipitaciones en el año hidro-meteorológico.
 - Gráfico 2: Evolución de las precipitaciones acumuladas en el año hidro-meteorológico.
 - Tabla 7: Precipitaciones totales acumuladas y desviaciones respecto a la media (periodo 1971 – 2000) en el año hidro-meteorológico por provincias y por región.
 - Mapa 8: Desviación de las precipitaciones totales respecto a la media (periodo 1971 – 2000) en el año hidro-meteorológico, en milímetros.
 - Mapa 9: Desviación de las precipitaciones totales respecto a la media (periodo 1971 – 2000) en el año hidro-meteorológico, en tanto por ciento.
 - Tabla 8: Precipitaciones totales y desviaciones respecto a la media (periodo 1971 – 2000) en el año hidro-meteorológico por grandes cuencas.

- **PRECIPITACIONES ACUMULADAS EN EL AÑO NATURAL (DEL 01/01/19 al 31/07/19).**
 - Mapa 10: Precipitaciones totales acumuladas en el año natural.
 - Gráfico 3: Evolución de las precipitaciones en el año natural.
 - Gráfico 4: Evolución de las precipitaciones acumuladas en el año natural.



- Tabla 9: Precipitaciones totales acumuladas y desviaciones respecto a la media (periodo 1971 – 2000) en el año natural por provincias y por región.
 - Mapa 11: Desviación de las precipitaciones totales respecto a la media (periodo 1971 – 2000) en el año natural, en milímetros.
 - Mapa 12: Desviación de las precipitaciones totales respecto a la media (periodo 1971 – 2000) en el año natural, en tanto por ciento.
 - Tabla 10: Precipitaciones totales y desviaciones respecto a la media (periodo 1971 – 2000) en el año natural por grandes cuencas.
- **TEMPERATURAS EN EL AÑO HIDRO-METEOROLÓGICO (DEL 01/09/18 al 31/07/19).**
- Mapa 13: Temperaturas medias en el año hidro-meteorológico.
 - Gráfico 5: Evolución de las temperaturas medias en el año hidro-meteorológico.
 - Gráfico 6: Evolución de las temperaturas medias acumuladas en el año hidro-meteorológico.
 - Tabla 11: Temperaturas medias y desviaciones respecto a la media (periodo 1971 – 2000) en el año hidro-meteorológico por provincias y por región.
 - Mapa 14: Desviación de las temperaturas medias respecto a la media (periodo 1971 – 2000) en el año hidro-meteorológico.
 - Tabla 12: Temperaturas medias y desviaciones respecto a la media (periodo 1971 – 2000) en el año hidro-meteorológico por grandes cuencas.
1. **TEMPERATURAS EN EL AÑO NATURAL (DEL 01/01/19 al 31/07/19).**
- Mapa 15: Temperaturas medias en el año natural.
 - Gráfico 7: Evolución de las temperaturas medias en el año natural.
 - Gráfico 8: Evolución de las temperaturas medias acumuladas en el año natural.
 - Tabla 13: Temperaturas medias y desviaciones respecto a la media (periodo 1971 – 2000) en el año natural por provincias y por región.
 - Mapa 16: Desviación de las temperaturas medias respecto a la media (periodo 1971 – 2000) en el año natural.
 - Tabla 14: Temperaturas medias y desviaciones respecto a la media (periodo 1971 – 2000) en el año natural por grandes cuencas.
- **INDICADORES DE SEGUIMIENTO DE LA SEQUÍA (JULIO 2019).**
- Gráfico 9: Índice Estandarizado de Sequía Pluviométrica.
 - Gráfico 10: Índice Estandarizado de Sequía Pluviométrica. Detalle de los últimos cinco años.
 - Mapa 17: Índice Estandarizado de Sequía Pluviométrica.
 - Mapa 18: Intensidad del déficit pluviométrico.
 - Tabla 15: Probabilidad de superar la situación de sequía a nivel regional.



PRECIPITACIONES EN JULIO DE 2019.

Mapa 1: Precipitaciones totales.

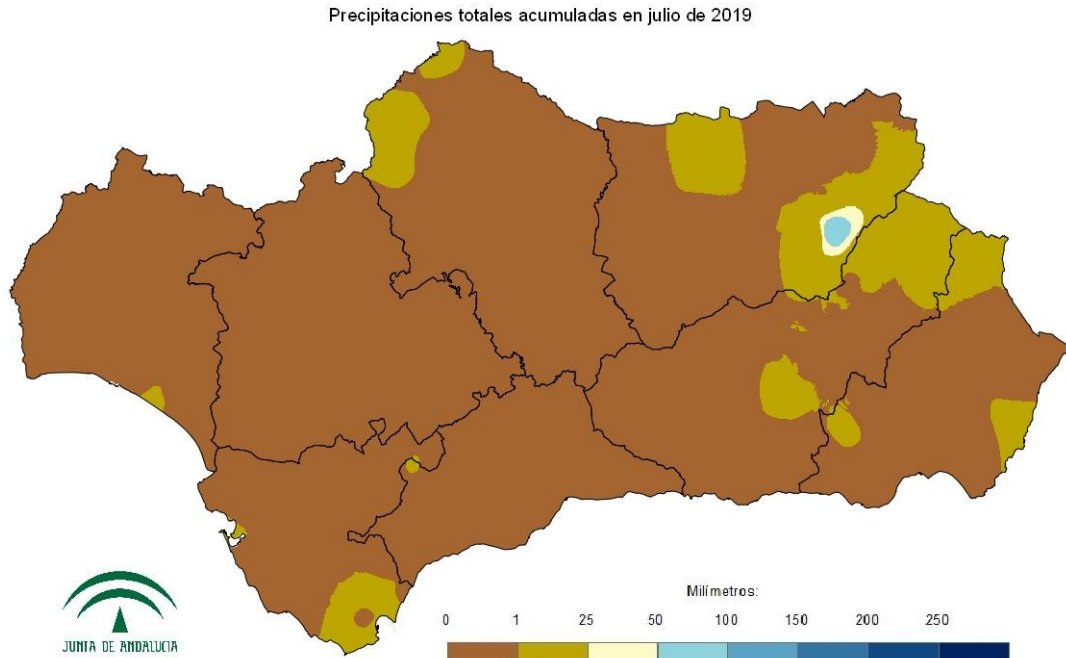


Tabla 1: Precipitaciones totales a nivel regional y lugar que ocupa el año actual.

| RANKING | AGNO | PRECIPITACIÓN (MM) | CARÁCTER DEL MES |
|---------|------|--------------------|------------------|
| 1 | 1987 | 25,3 | MUY HÚMEDO |
| 9 | 1976 | 6,4 | HÚMEDO |
| 18 | 1972 | 4,0 | NORMAL |
| 30 | 1950 | 1,8 | SECO |
| 44 | 2019 | 0,7 | SECO |
| 51 | 1968 | 0,5 | MUY SECO |
| 67 | 2018 | 0,1 | MUY SECO |
| 70 | 1993 | 0,1 | MUY SECO |

Extremadamente húmedo: Las precipitaciones sobrepasan el valor máximo registrado en el periodo de referencia 1971 – 2000.

Muy húmedo: $f < 20\%$. Las precipitaciones se encuentran en el intervalo correspondiente al 20% de los años más húmedos.

Húmedo: $20\% \leq f < 40\%$.

Normal: $40\% \leq 60\%$. Las precipitaciones registradas se sitúan alrededor de la mediana.

Seco: $60\% \leq f < 80\%$

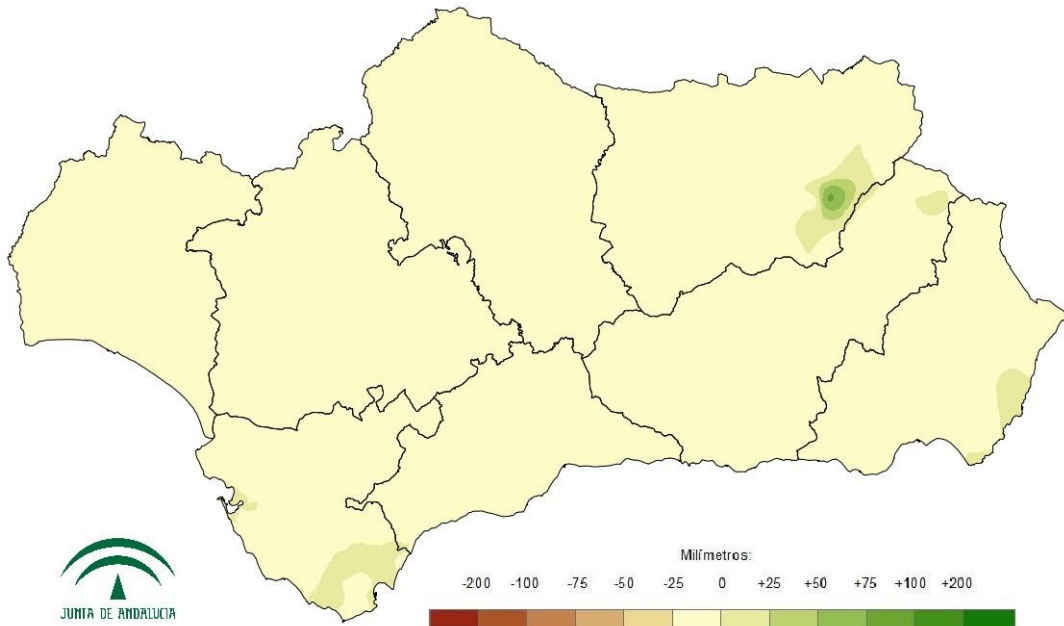
Muy seco: $f \geq 80\%$.

Extremadamente seco: Las precipitaciones no alcanzan el valor mínimo registrado en el periodo de referencia 1971 – 2000.



Mapa 2: Desviación de las precipitaciones totales respecto a la media (periodo 1971 – 2000), en milímetros.

Desviación de las precipitaciones totales mensuales en julio de 2019 respecto a la media del periodo 1971 - 2000



Mapa 3: Desviación de las precipitaciones totales respecto a la media (periodo 1971 – 2000), en tanto por ciento.

Desviación de las precipitaciones totales mensuales en julio de 2019 respecto a la media del periodo 1971 - 2000

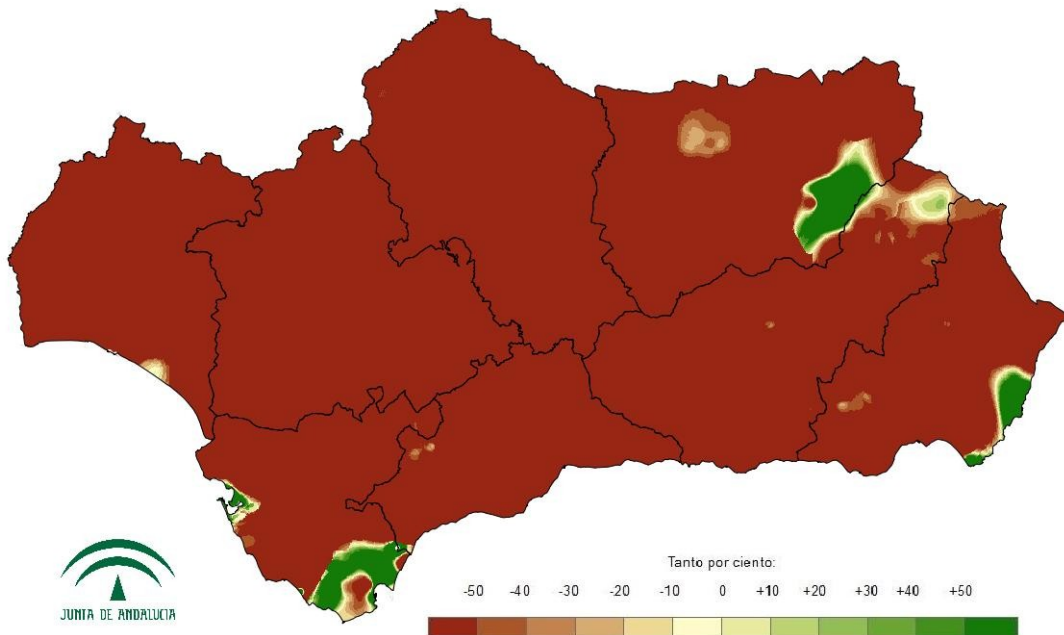


Tabla 2: Precipitaciones totales y desviación respecto a la media (periodo 1971 – 2000) por provincias y por región.

| PROVINCIA / REGION | PRECIPITACION (MM) | MEDIA 1971 - 2000 (MM) | ANOMALÍA (MM) | PORCENTAJE RESPECTO A LA MEDIA (%) |
|--------------------|--------------------|------------------------|---------------|------------------------------------|
| ANDALUCÍA | 0,7 | 4,3 | -3,6 | 17,2 |
| ALMERÍA | 0,7 | 3,3 | -2,6 | 20,3 |
| CÁDIZ | 0,4 | 1,6 | -1,2 | 24,9 |
| CÓRDOBA | 0,3 | 6,2 | -5,9 | 4,6 |
| GRANADA | 1,1 | 5,1 | -4,0 | 21,7 |
| HUELVA | 0,1 | 4,1 | -4,0 | 3,3 |
| JAÉN | 2,7 | 6,4 | -3,7 | 41,7 |
| MÁLAGA | 0,1 | 2,5 | -2,5 | 2,3 |
| SEVILLA | 0,0 | 2,9 | -2,8 | 1,5 |

Tabla 3: Precipitaciones totales y desviación respecto a la media (periodo 1971 – 2000) por grandes cuencas.

| CUENCA / REGION | PRECIPITACION (MM) | MEDIA 1971 - 2000 (MM) | ANOMALÍA (MM) | PORCENTAJE RESPECTO A LA MEDIA (%) |
|--------------------|--------------------|------------------------|---------------|------------------------------------|
| ANDALUCÍA | 0,7 | 4,3 | -3,6 | 17,2 |
| GUADALQUIVIR | 0,4 | 4,7 | -4,3 | 9,5 |
| MEDITERRÁNEA | 1,0 | 2,8 | -1,7 | 37,5 |
| ATLÁNTICA - CÁDIZ | 1,0 | 1,7 | -0,6 | 62,1 |
| ATLÁNTICA - HUELVA | 0,1 | 4,0 | -3,9 | 2,3 |



TEMPERATURAS EN JULIO DE 2019.

Mapa 4: Temperaturas medias.

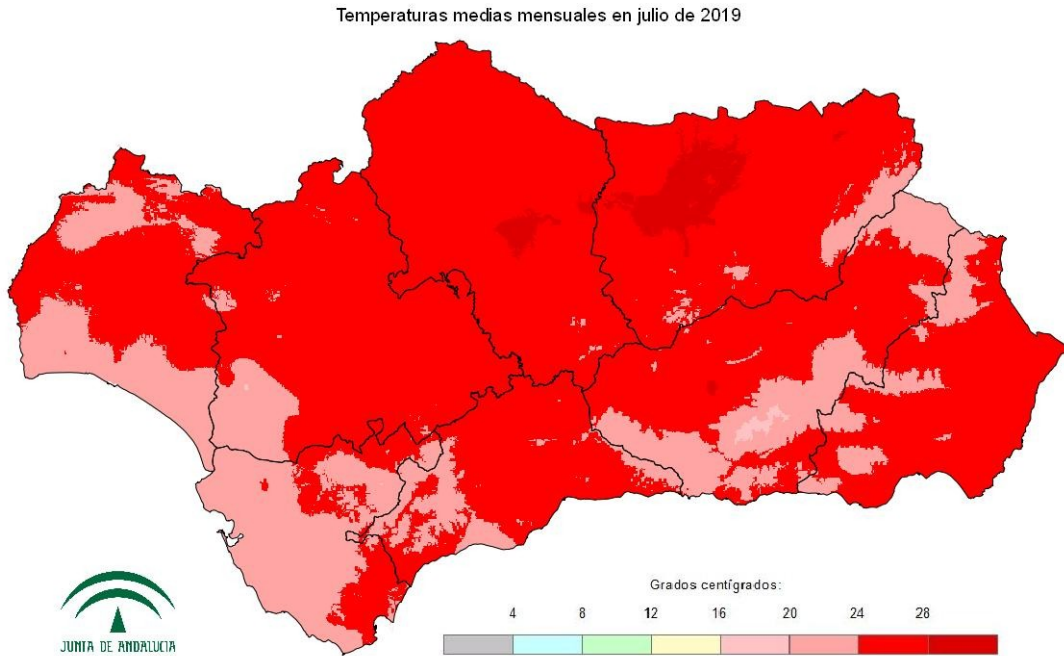


Tabla 4: Temperaturas medias a nivel regional y lugar que ocupa el año actual.

| RANKING | AGNO | SERIE_PROMEDIO | CARÁCTER |
|---------|------|----------------|-----------------------|
| 1 | 2015 | 28,6 | EXTREMADAMENTE CÁLIDO |
| 2 | 1994 | 27,4 | MUY CÁLIDO |
| 21 | 1999 | 26,1 | CÁLIDO |
| 35 | 2000 | 25,6 | NORMAL |
| 48 | 2019 | 25,1 | NORMAL |
| 50 | 1996 | 25,1 | FRÍO |
| 61 | 1956 | 24,5 | MUY FRÍO |
| 65 | 2018 | 24,2 | MUY FRÍO |
| 69 | 1977 | 22,3 | MUY FRÍO |

Extremadamente cálido: Las temperaturas sobrepasan el valor máximo registrado en el periodo de referencia 1971 – 2000.

Muy cálido: $f < 20\%$. Las temperaturas se encuentran en el intervalo correspondiente al 20% de los años más cálidos.

Cálido: $20\% \leq f < 40\%$.

Normal: $40\% \leq f < 60\%$. Las temperaturas registradas se sitúan alrededor de la mediana.

Frío: $60\% \leq f < 80\%$

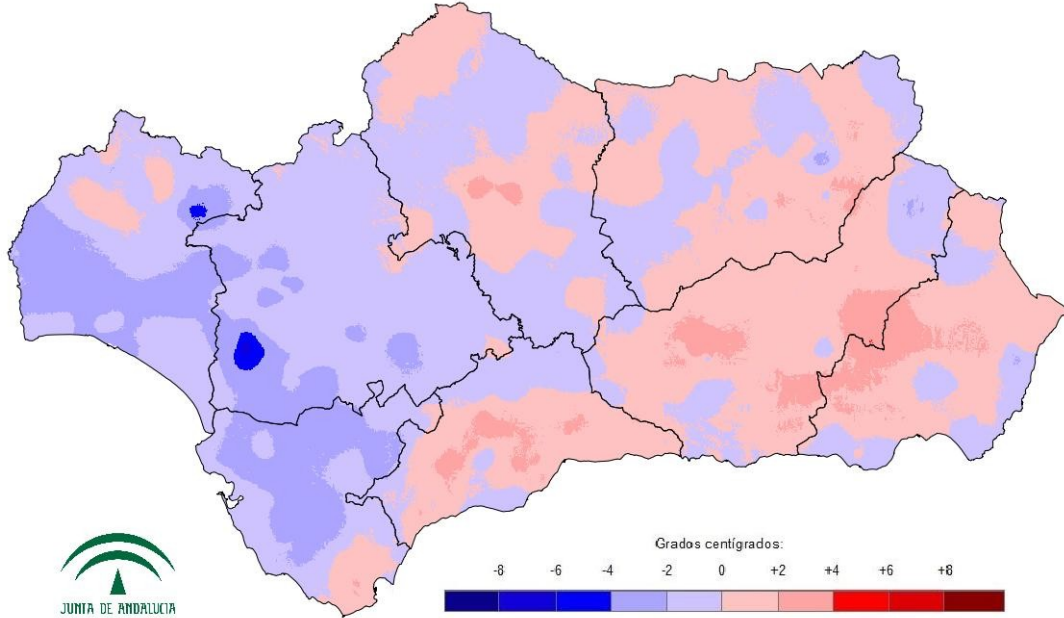
Muy frío: $f \geq 80\%$.

Extremadamente frío: Las temperaturas no alcanzan el valor mínimo registrado en el periodo de referencia 1971 – 2000.



Mapa 5: Desviación de las temperaturas medias respecto a la media (periodo 1971 – 2000), en grados centígrados.

Desviación de las temperaturas medias mensuales en julio de 2019 respecto a la media del periodo 1971 - 2000



Mapa 6: Desviación de las temperaturas medias respecto a la media (periodo 1971 – 2000), en tanto por ciento.

Desviación de las temperaturas medias mensuales en julio de 2019 respecto a la media del periodo 1971 - 2000

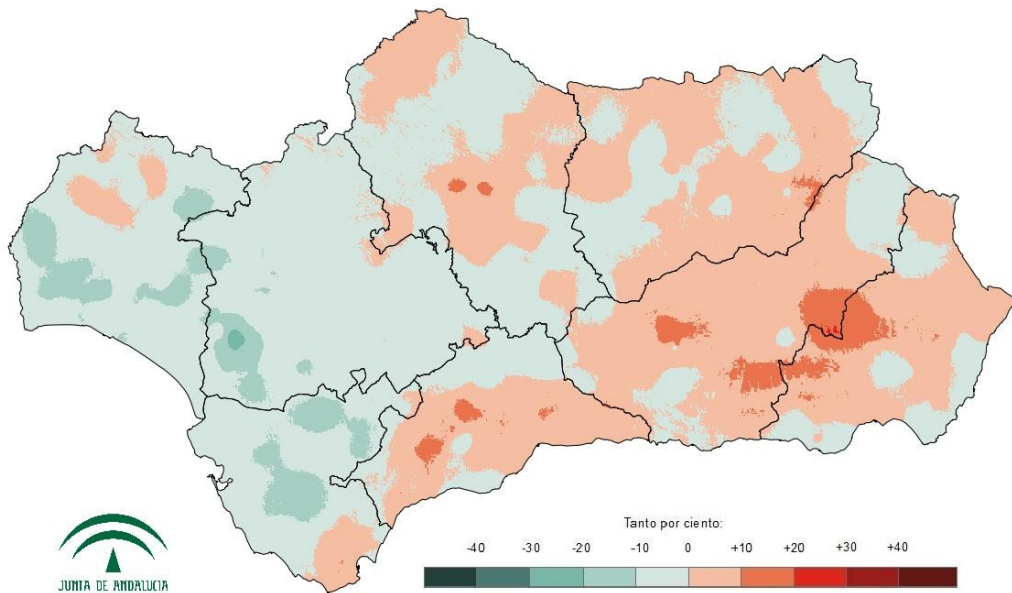


Tabla 5: Temperaturas medias y desviaciones respecto a la media (periodo 1971 – 2000) por provincias y por región.

| PROVINCIA / REGION | TEMPERATURA (°C) | MEDIA 1971 - 2000 (°C) | DESVIACIÓN (°C) |
|--------------------|------------------|------------------------|-----------------|
| ANDALUCÍA | 25,1 | 25,4 | -0,2 |
| ALMERÍA | 25,2 | 24,4 | 0,7 |
| CÁDIZ | 23,6 | 25,1 | -1,6 |
| CÓRDOBA | 26,5 | 26,5 | 0,0 |
| GRANADA | 24,3 | 23,4 | 0,8 |
| HUELVA | 24,2 | 25,7 | -1,5 |
| JAÉN | 26,5 | 26,2 | 0,2 |
| MÁLAGA | 24,8 | 24,3 | 0,6 |
| SEVILLA | 25,1 | 26,3 | -1,2 |

Tabla 6: Temperaturas medias y desviaciones respecto a la media (periodo 1971 – 2000) por grandes cuencas.

| CUENCA / REGION | TEMPERATURA (°C) | MEDIA 1971 - 2000 (°C) | DESVIACIÓN (°C) |
|--------------------|------------------|------------------------|-----------------|
| ANDALUCÍA | 25,1 | 25,4 | -0,2 |
| GUADALQUIVIR | 25,6 | 25,8 | -0,2 |
| MEDITERRÁNEA | 24,8 | 24,1 | 0,7 |
| ATLÁNTICA - CÁDIZ | 23,5 | 25,3 | -1,9 |
| ATLÁNTICA - HUELVA | 24,3 | 26,1 | -1,8 |



PRECIPITACIONES EN EL AÑO HIDRO-METEOROLÓGICO (DEL 01/09/18 al 31/07/19).

Mapa 7: Precipitaciones totales acumuladas en el año hidro-meteorológico.

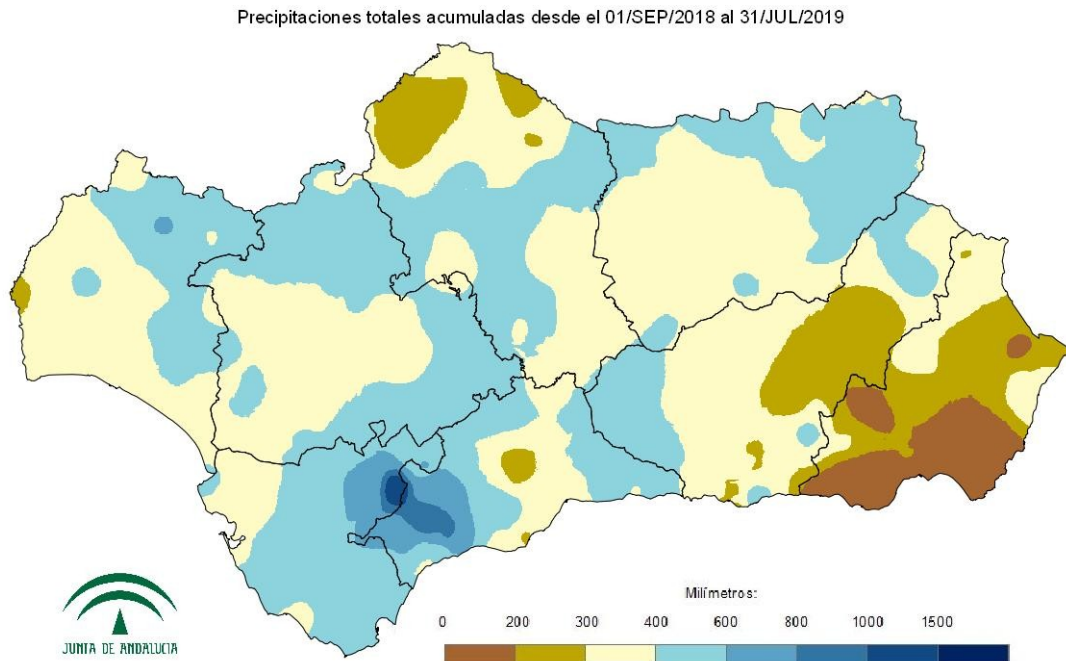


Gráfico 1: Evolución de las precipitaciones en el año hidro-meteorológico.

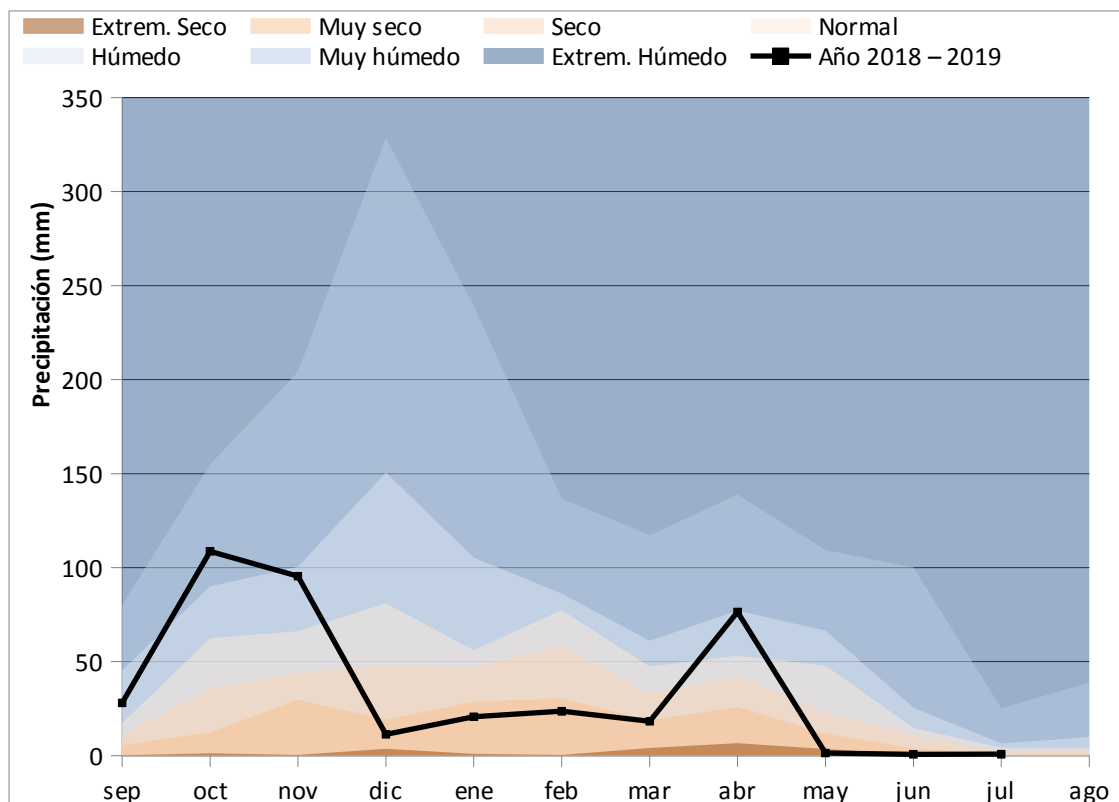


Gráfico 2: Evolución de las precipitaciones acumuladas en el año hidro-meteorológico.

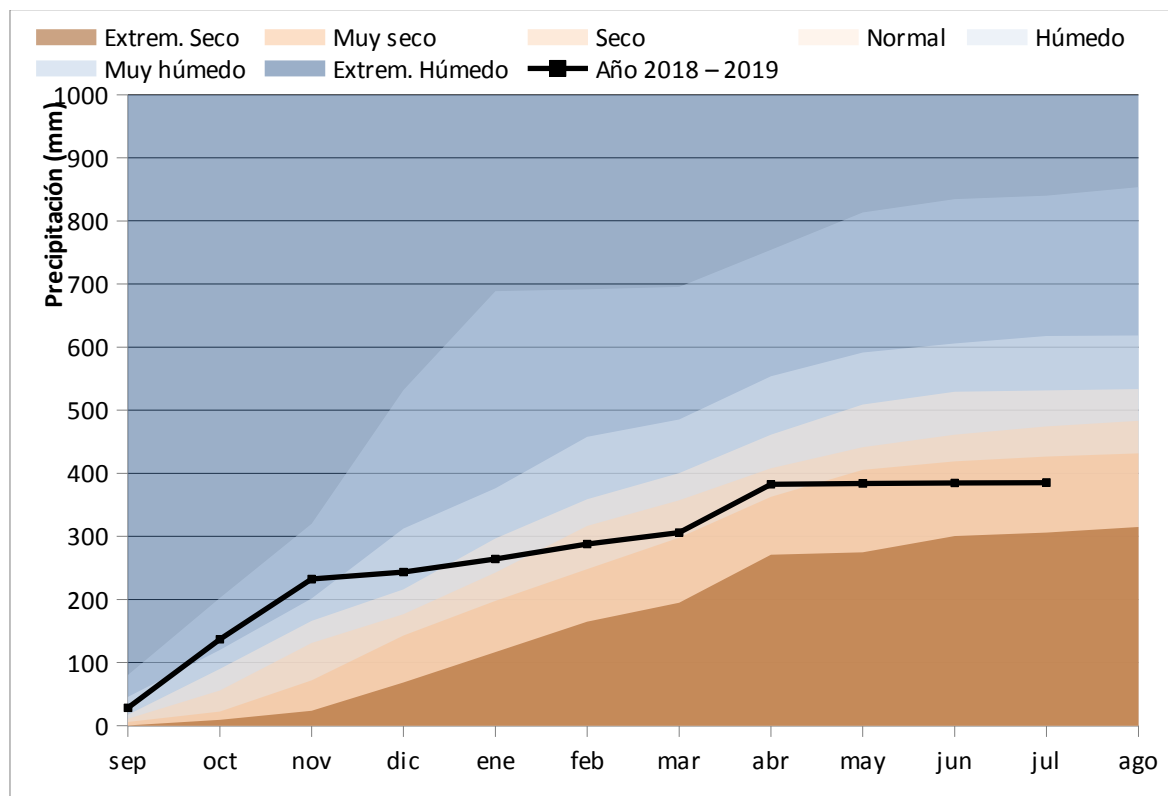


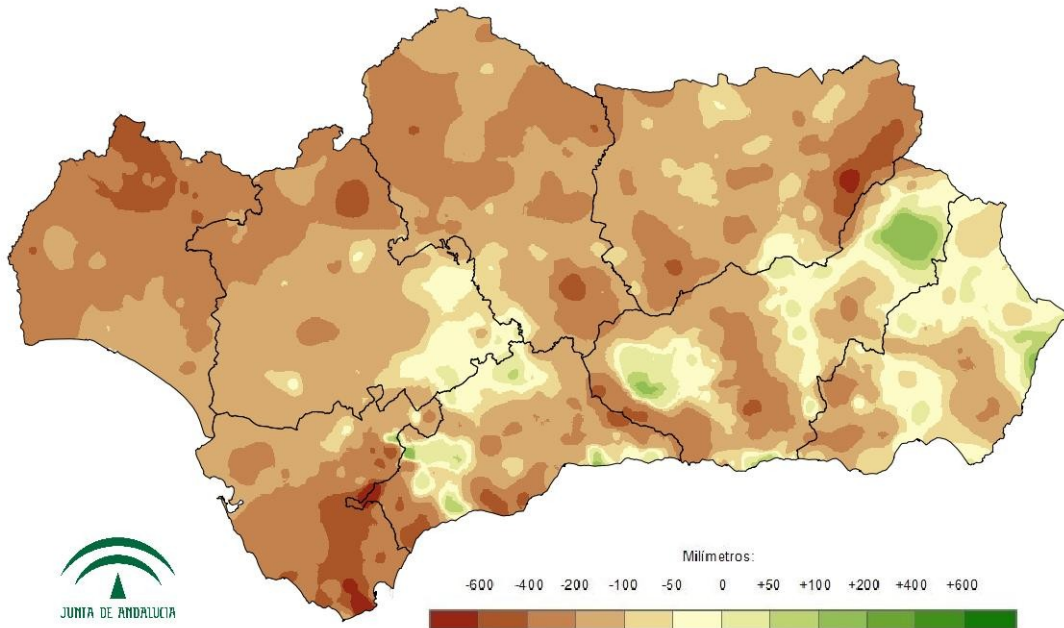
Tabla 7: Precipitaciones totales acumuladas y desviaciones respecto a la media (periodo 1971 – 2000) en el año hidro-meteorológico por provincias y por región.

| PROVINCIA / REGION | PRECIPITACION (MM) | MEDIA 1971 - 2000 (MM) | ANOMALÍA (MM) | PORCENTAJE RESPECTO A LA MEDIA (%) |
|--------------------|--------------------|------------------------|---------------|------------------------------------|
| ANDALUCÍA | 385,2 | 561,5 | -176,3 | 68,6 |
| ALMERÍA | 228,2 | 305,4 | -77,1 | 74,7 |
| CÁDIZ | 498,3 | 774,0 | -275,8 | 64,4 |
| CÓRDOBA | 373,7 | 574,9 | -201,2 | 65,0 |
| GRANADA | 347,4 | 452,2 | -104,8 | 76,8 |
| HUELVA | 394,2 | 661,2 | -266,9 | 59,6 |
| JAÉN | 382,6 | 570,8 | -188,1 | 67,0 |
| MÁLAGA | 478,4 | 632,3 | -153,9 | 75,7 |
| SEVILLA | 416,0 | 576,2 | -160,2 | 72,2 |



Mapa 8: Desviación de las precipitaciones totales respecto a la media (periodo 1971 – 2000) en el año hidro-meteorológico, en milímetros.

Desviación de las precipitaciones totales desde el 01/SEP/2018 al 31/JUL/2019 respecto a la media 1971 - 2000



Mapa 9: Desviación de las precipitaciones totales respecto a la media (periodo 1971 – 2000) en el año hidro-meteorológico, en tanto por ciento.

Desviación de las precipitaciones totales desde el 01/SEP/2018 al 31/JUL/2019 respecto a la media 1971 - 2000

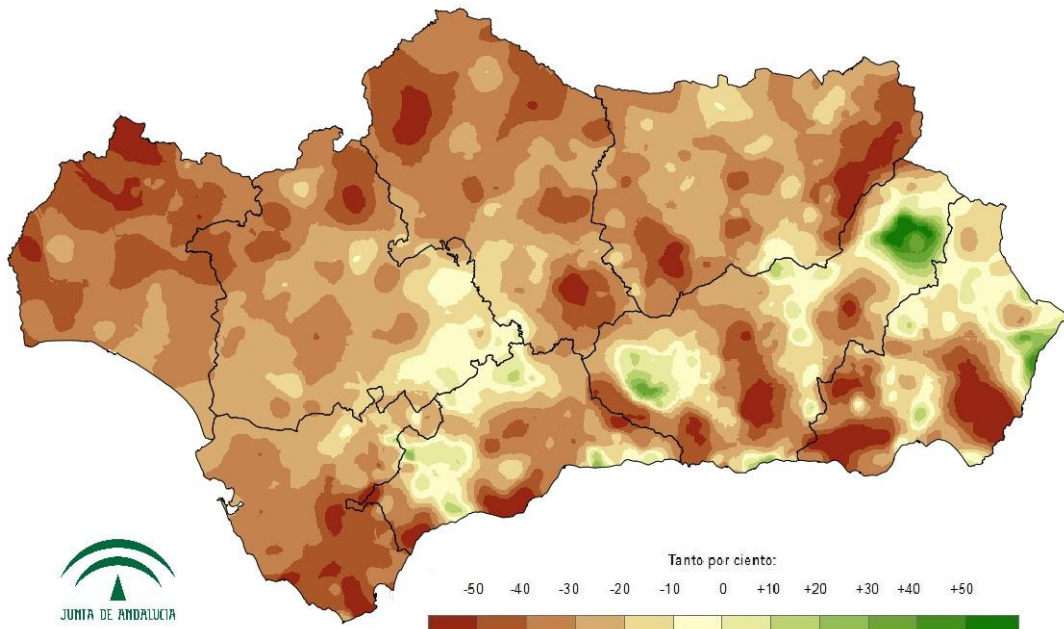


Tabla 8: Precipitaciones totales y desviaciones respecto a la media (periodo 1971 – 2000) en el año hidrometeorológico por grandes cuencas.

| CUENCA / REGION | PRECIPITACION (MM) | MEDIA 1971 - 2000 (MM) | ANOMALÍA (MM) | PORCENTAJE RESPECTO A LA MEDIA (%) |
|--------------------|--------------------|------------------------|---------------|------------------------------------|
| ANDALUCÍA | 385,2 | 561,5 | -176,3 | 68,6 |
| GUADALQUIVIR | 388,0 | 548,9 | -160,9 | 70,7 |
| MEDITERRÁNEA | 352,5 | 502,2 | -149,7 | 70,2 |
| ATLÁNTICA - CÁDIZ | 502,5 | 747,8 | -245,3 | 67,2 |
| ATLÁNTICA - HUELVA | 394,0 | 651,8 | -257,8 | 60,5 |



PRECIPITACIONES ACUMULADAS EN EL AÑO NATURAL (DEL 01/01/19 al 31/07/19).

Mapa 10: Precipitaciones totales acumuladas en el año natural.

Precipitaciones totales acumuladas desde el 01/ENE/2019 al 31/JUL/2019

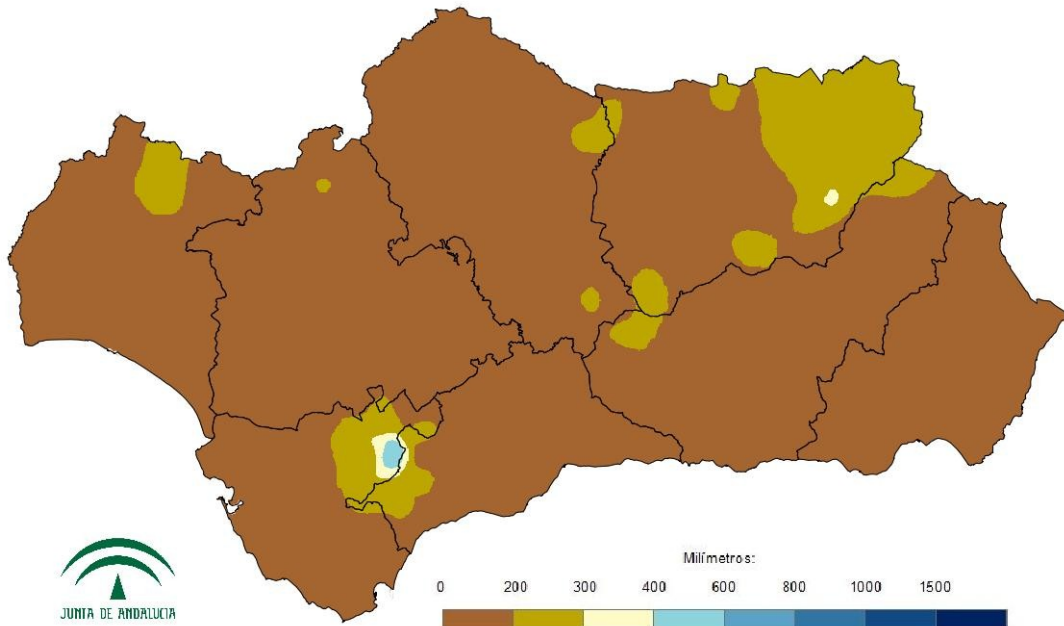


Gráfico 3: Evolución de las precipitaciones en el año natural.

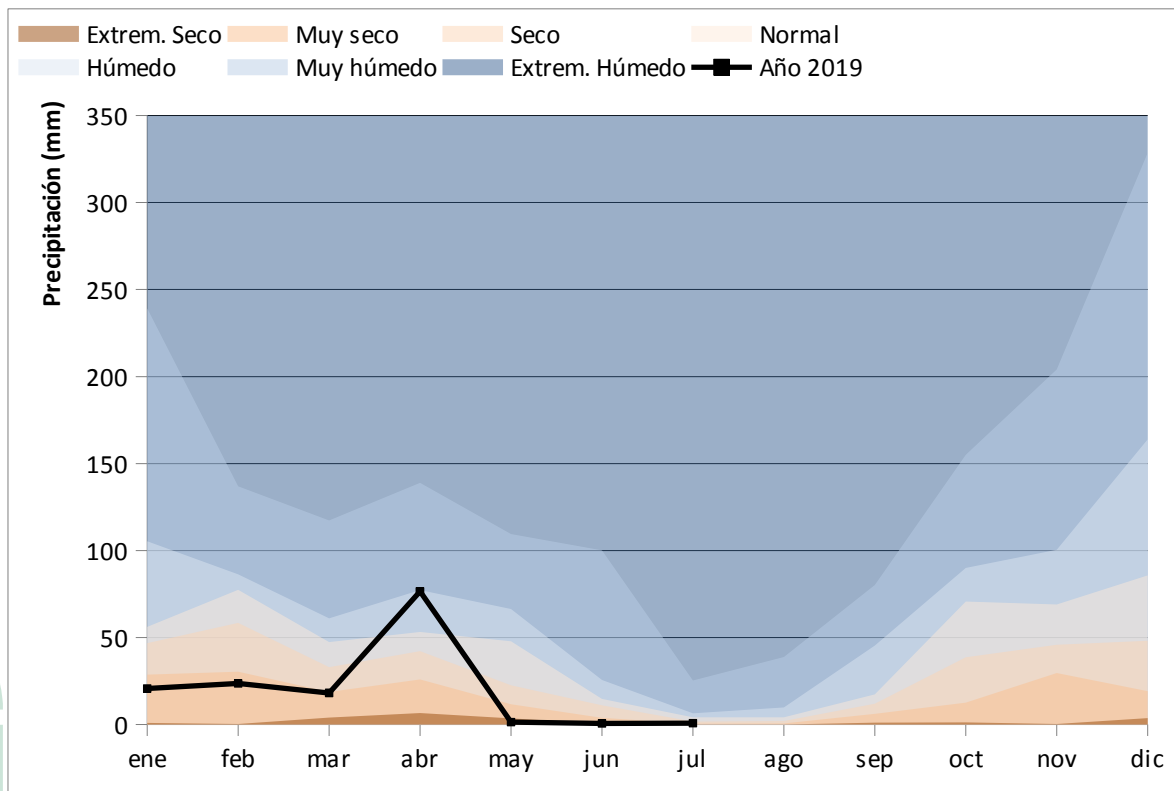


Gráfico 4: Evolución de las precipitaciones acumuladas en el año natural.

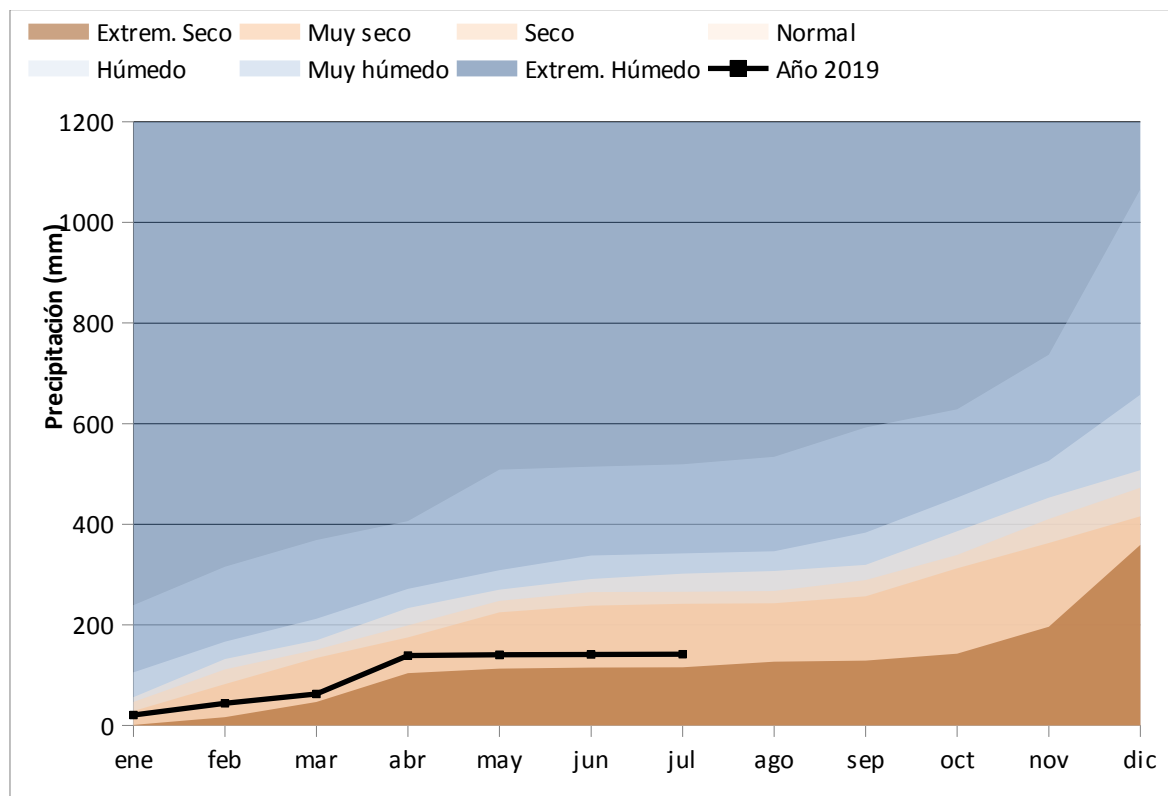


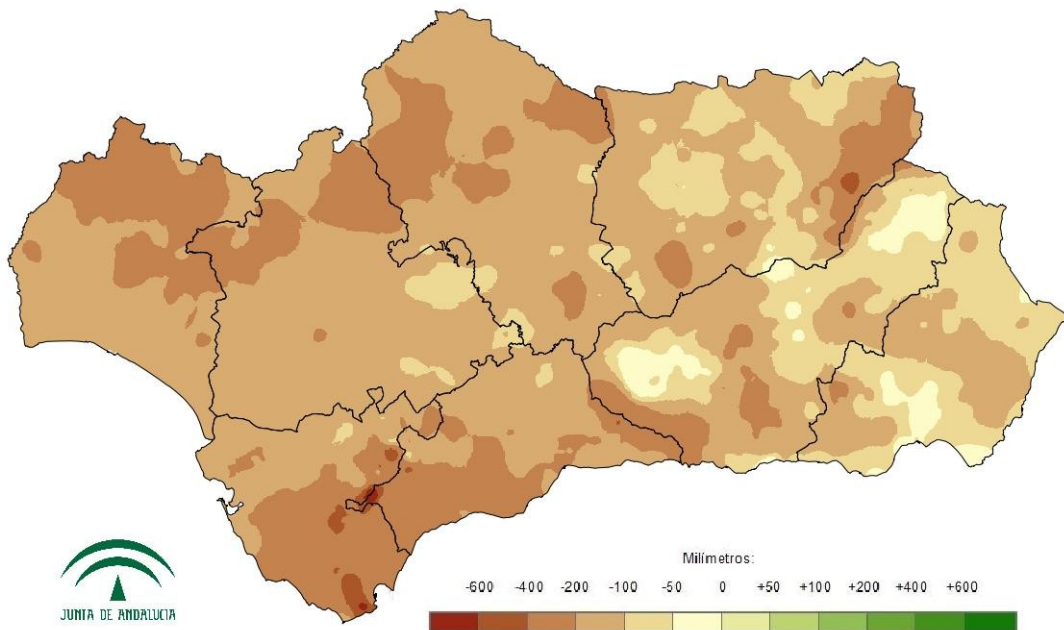
Tabla 9: Precipitaciones totales acumuladas y desviaciones respecto a la media (periodo 1971 – 2000) en el año natural por provincias y por región.

| PROVINCIA / REGION | PRECIPITACION (MM) | MEDIA 1971 - 2000 (MM) | DESVIACIÓN (MM) | PORCENTAJE RESPECTO A LA MEDIA (%) |
|--------------------|--------------------|------------------------|-----------------|------------------------------------|
| ANDALUCÍA | 141,7 | 303,7 | -162,0 | 46,7 |
| ALMERÍA | 74,9 | 170,1 | -95,2 | 44,0 |
| CÁDIZ | 161,2 | 403,7 | -242,5 | 39,9 |
| CÓRDOBA | 143,1 | 311,7 | -168,6 | 45,9 |
| GRANADA | 141,0 | 259,2 | -118,2 | 54,4 |
| HUELVA | 138,7 | 339,6 | -200,9 | 40,8 |
| JAÉN | 195,0 | 334,1 | -139,1 | 58,4 |
| MÁLAGA | 124,1 | 331,7 | -207,6 | 37,4 |
| SEVILLA | 132,6 | 297,1 | -164,5 | 44,6 |



Mapa 11: Desviación de las precipitaciones totales respecto a la media (periodo 1971 – 2000) en el año natural, en milímetros.

Desviación de las precipitaciones totales desde el 01/ENE/2019 al 31/JUL/2019 respecto a la media 1971 - 2000



Mapa 12: Desviación de las precipitaciones totales respecto a la media (periodo 1971 – 2000) en el año natural, en tanto por ciento.

Desviación de las precipitaciones totales desde el 01/ENE/2019 al 31/JUL/2019 respecto a la media 1971 - 2000

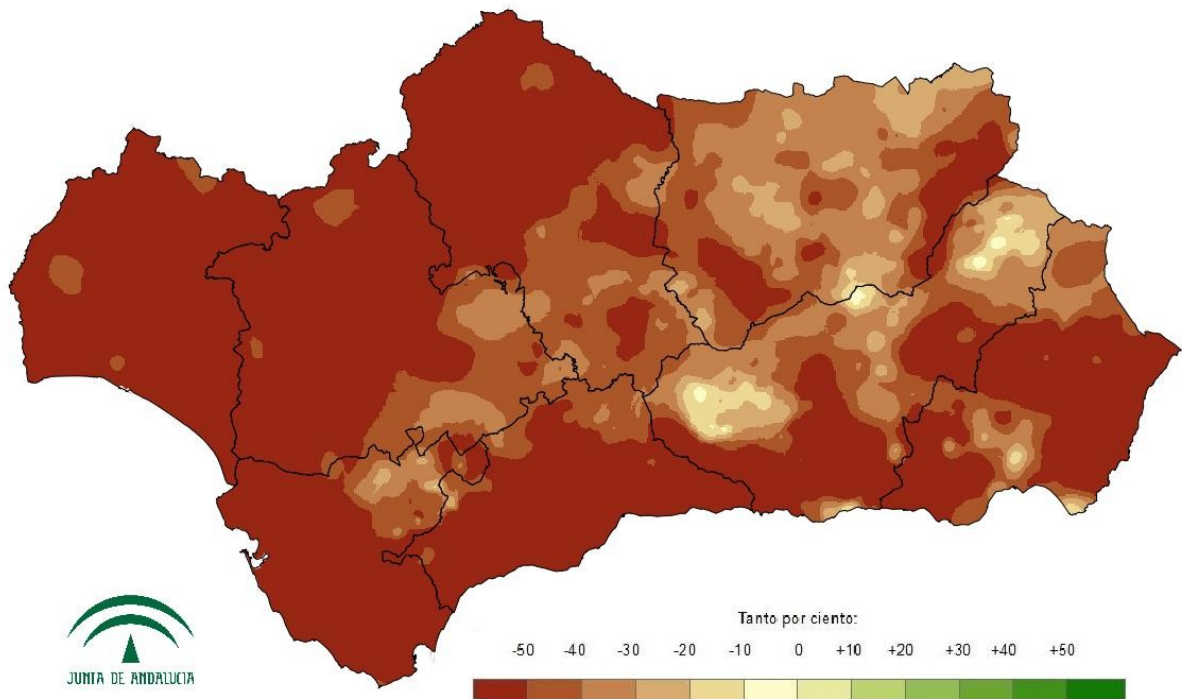


Tabla 10: Precipitaciones totales y desviaciones respecto a la media (periodo 1971 – 2000) en el año natural por grandes cuencas.

| CUENCA / REGION | PRECIPITACION (MM) | MEDIA 1971 - 2000 (MM) | DESVIACIÓN (MM) | PORCENTAJE RESPECTO A LA MEDIA (%) |
|--------------------|--------------------|------------------------|-----------------|------------------------------------|
| ANDALUCÍA | 141,7 | 303,7 | -162,0 | 46,7 |
| GUADALQUIVIR | 154,3 | 301,0 | -146,8 | 51,2 |
| MEDITERRÁNEA | 100,5 | 268,4 | -167,9 | 37,5 |
| ATLÁNTICA - CÁDIZ | 167,6 | 389,2 | -221,5 | 43,1 |
| ATLÁNTICA - HUELVA | 135,0 | 333,9 | -198,9 | 40,4 |



TEMPERATURAS EN EL AÑO HIDRO-METEOROLÓGICO (DEL 01/09/18 al 31/07/19).

Mapa 13: Temperaturas medias en el año hidro-meteorológico.

Temperaturas medias en el periodo desde el 01/SEP/2018 al 31/JUL/2019

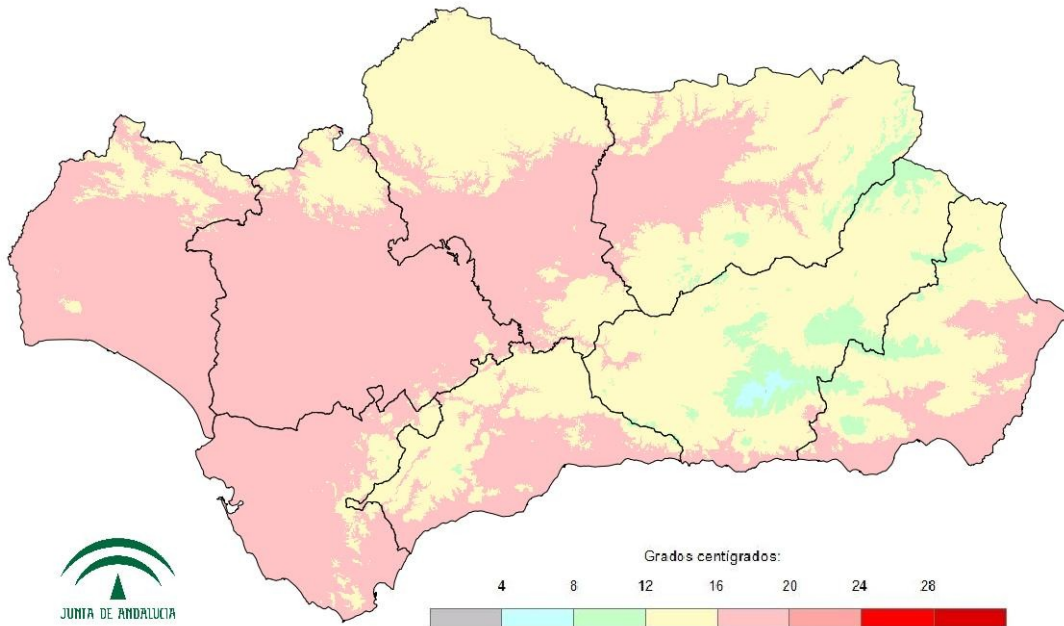


Gráfico 5: Evolución de las temperaturas medias en el año hidro-meteorológico.

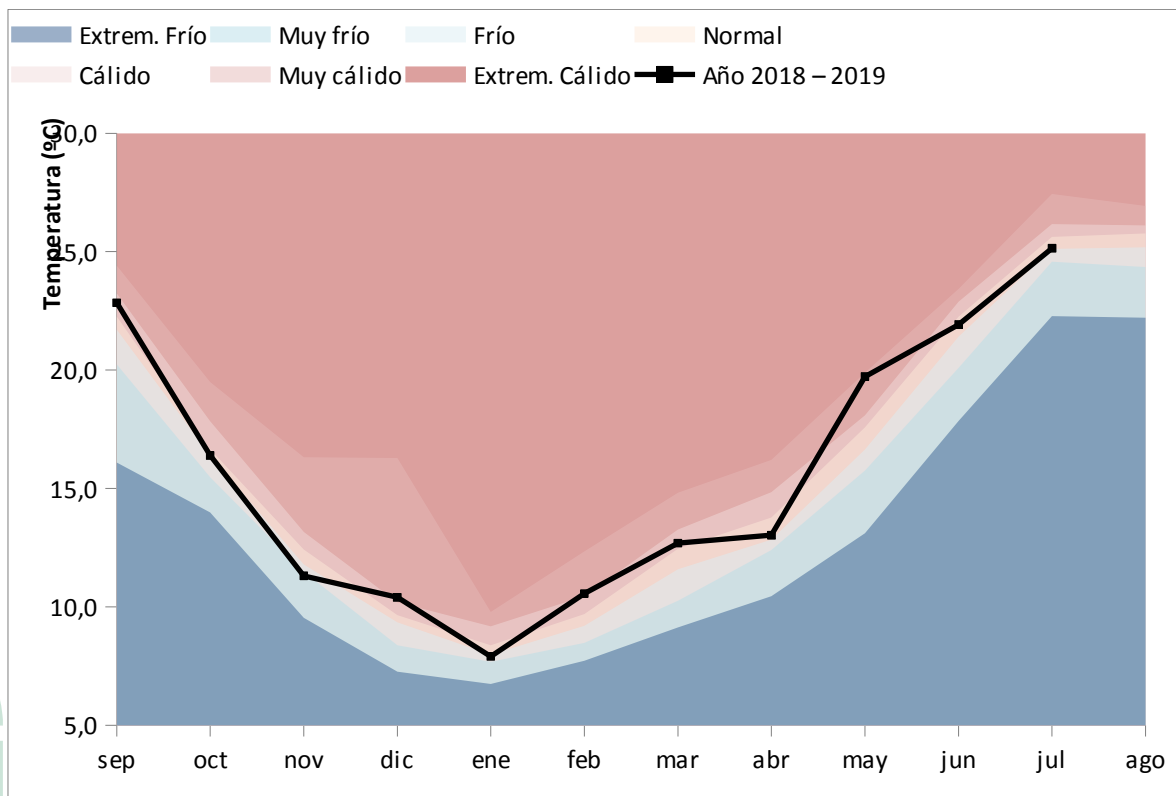


Gráfico 6: Evolución de las temperaturas medias acumuladas en el año hidro-meteorológico.

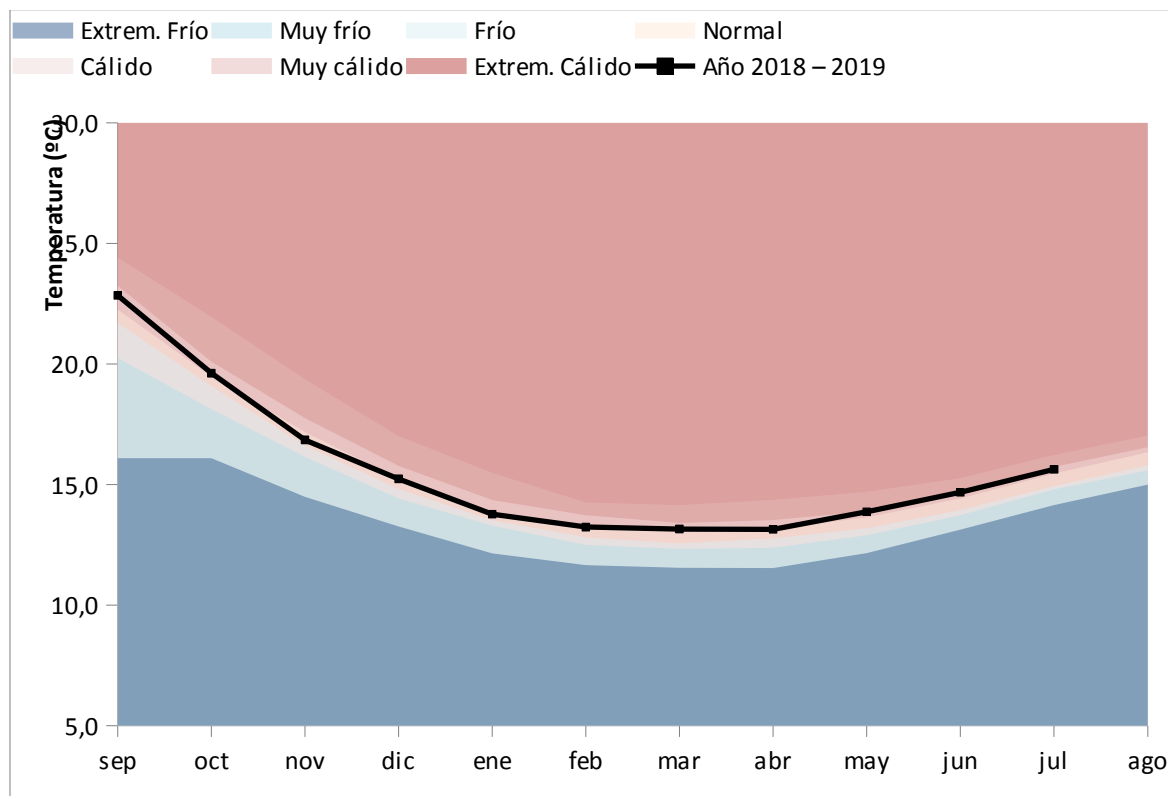


Tabla 11: Temperaturas medias y desviaciones respecto a la media (periodo 1971 – 2000) en el año hidro-meteorológico por provincias y por región.

| PROVINCIA / REGION | TEMPERATURA (°C) | MEDIA 1971 - 2000 (°C) | DESVIACIÓN (°C) |
|--------------------|------------------|------------------------|-----------------|
| ANDALUCÍA | 15,6 | 15,3 | 0,3 |
| ALMERÍA | 15,0 | 15,0 | 0,0 |
| CÁDIZ | 16,9 | 16,8 | 0,0 |
| CÓRDOBA | 15,9 | 15,4 | 0,5 |
| GRANADA | 13,1 | 12,8 | 0,3 |
| HUELVA | 16,6 | 16,5 | 0,1 |
| JAÉN | 15,1 | 14,6 | 0,5 |
| MÁLAGA | 16,1 | 15,2 | 0,9 |
| SEVILLA | 16,9 | 16,6 | 0,3 |



Mapa 14: Desviación de las temperaturas medias respecto a la media (periodo 1971 – 2000) en el año hidro-meteorológico.

Desviación de las temperaturas medias desde el 01/SEP/2018 al 31/JUL/2019 respecto a la media 1971 - 2000

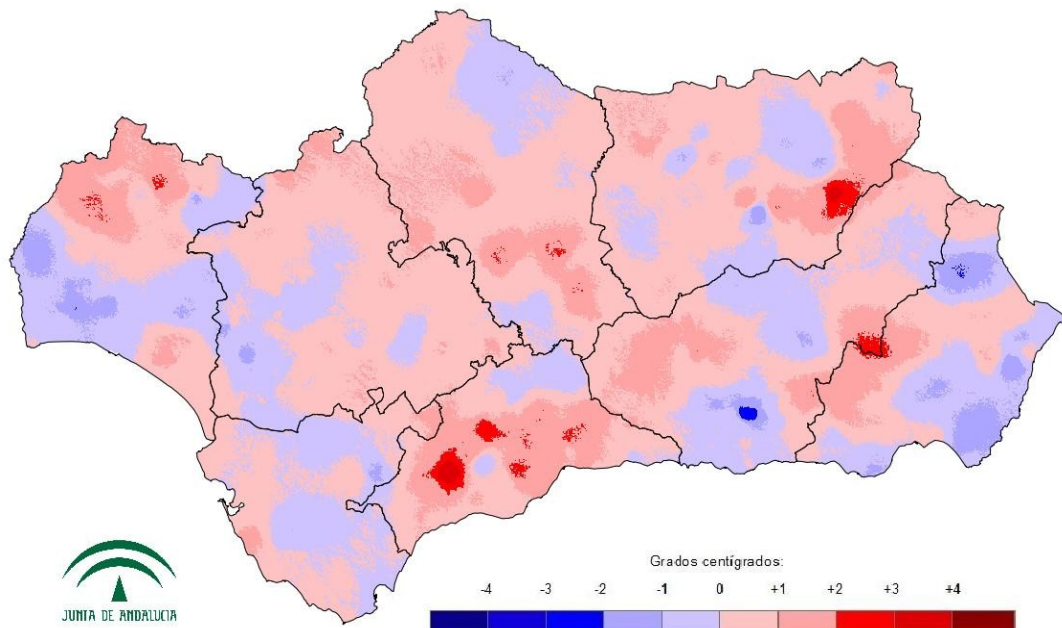


Tabla 12: Temperaturas medias y desviaciones respecto a la media (periodo 1971 – 2000) en el año hidro-meteorológico por grandes cuencas.

| CUENCA / REGION | TEMPERATURA (°C) | MEDIA 1971 - 2000 (°C) | DESVIACIÓN (°C) |
|--------------------|------------------|------------------------|-----------------|
| ANDALUCÍA | 15,6 | 15,3 | 0,3 |
| GUADALQUIVIR | 15,5 | 15,1 | 0,4 |
| MEDITERRÁNEA | 15,4 | 15,1 | 0,3 |
| ATLÁNTICA - CÁDIZ | 16,9 | 16,8 | 0,1 |
| ATLÁNTICA - HUELVA | 16,8 | 16,8 | -0,1 |



TEMPERATURAS EN EL AÑO NATURAL (DEL 01/01/19 al 31/07/19).

Mapa 15: Temperaturas medias en el año natural.

Temperaturas medias en el periodo desde el 01/ENE/2019 al 31/JUL/2019

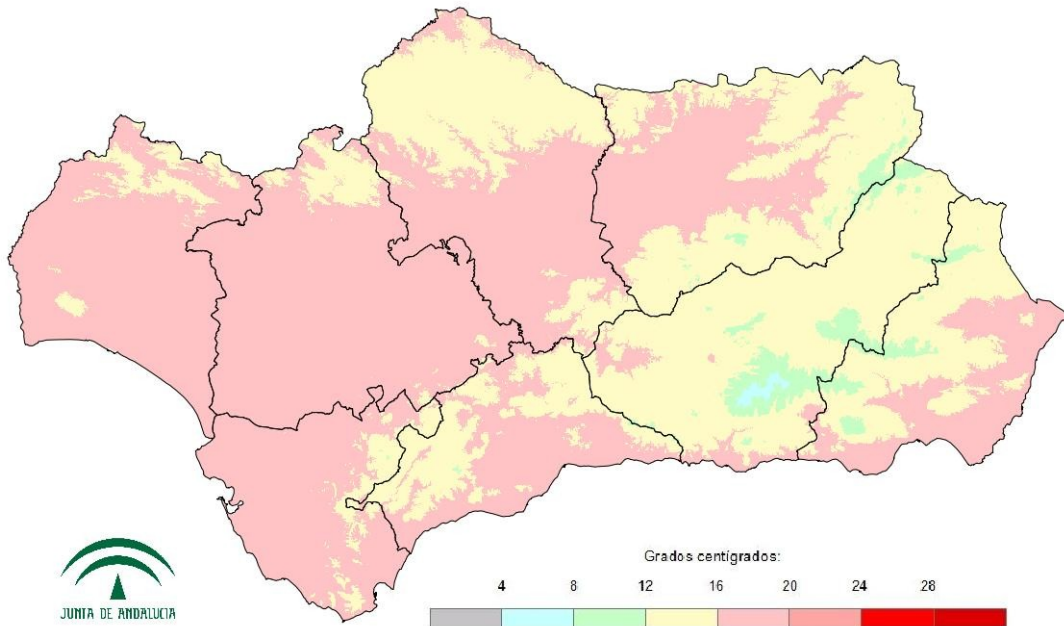


Gráfico 7: Evolución de las temperaturas medias en el año natural.

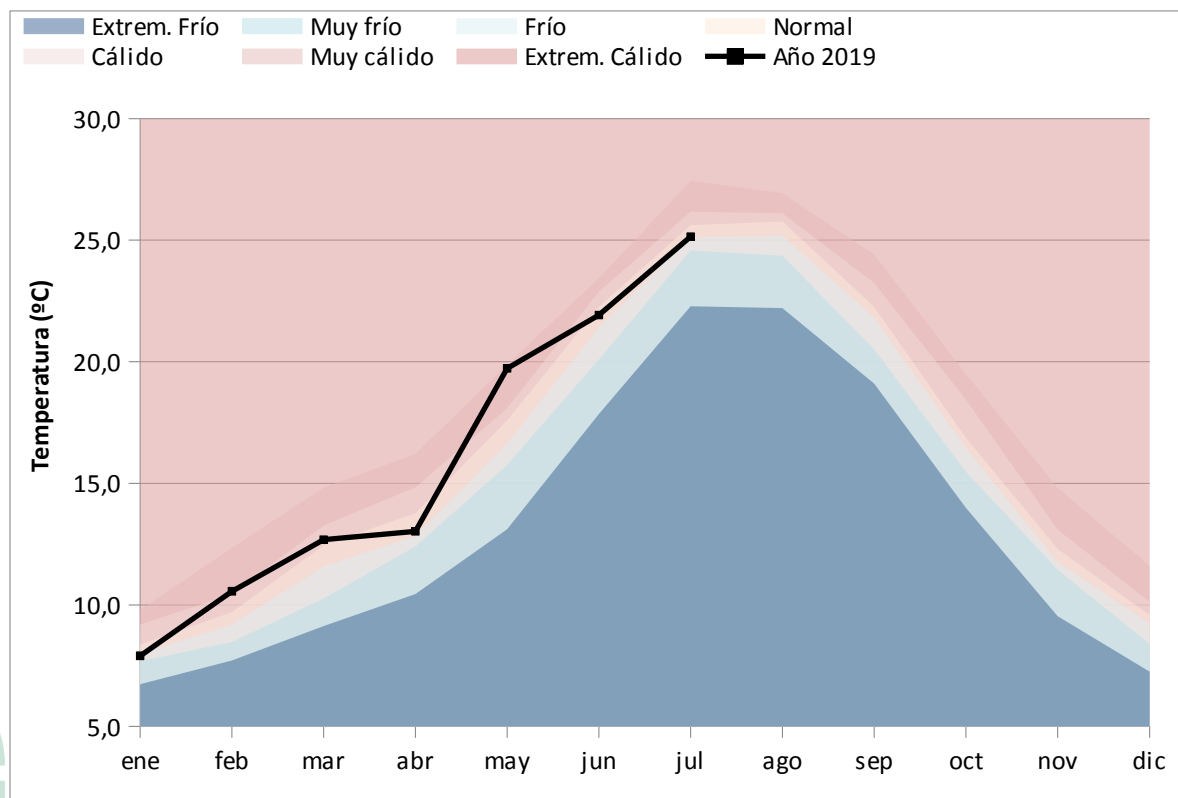


Gráfico 8: Evolución de las temperaturas medias acumuladas en el año natural.

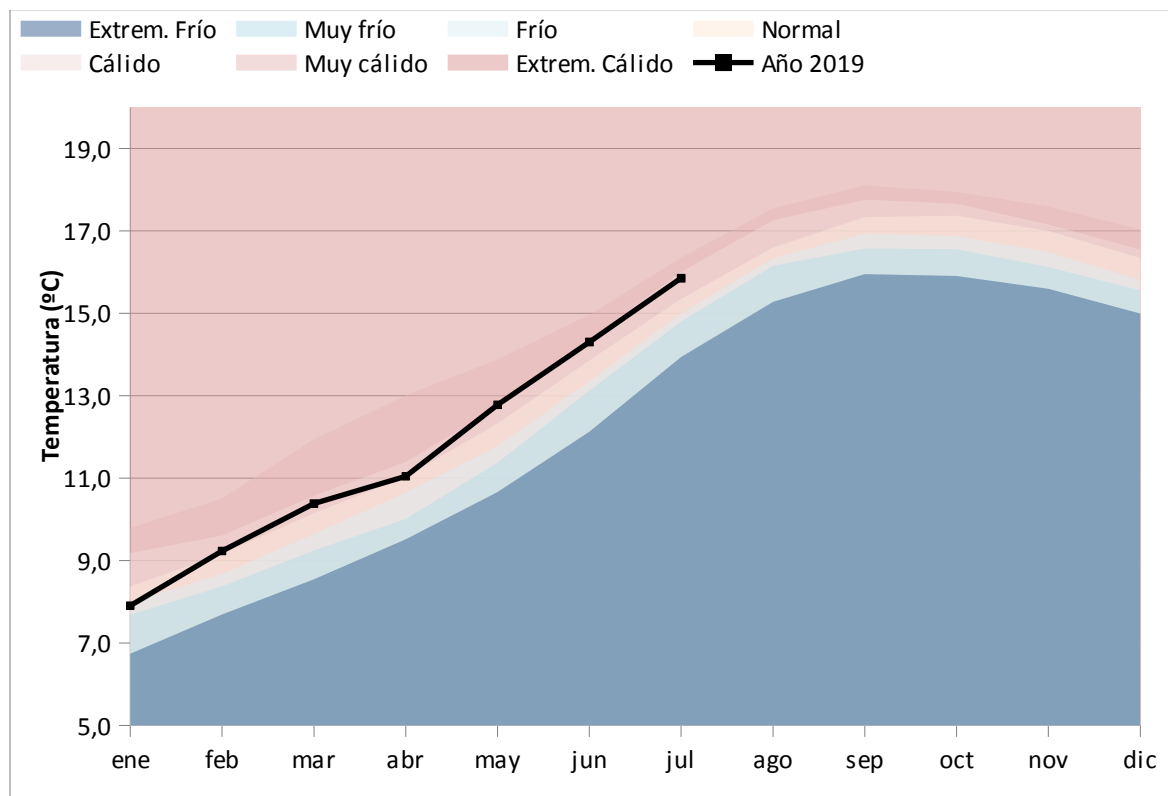


Tabla 13: Temperaturas medias y desviaciones respecto a la media (periodo 1971 – 2000) en el año natural por provincias y por región.

| PROVINCIA / REGION | TEMPERATURA (°C) | MEDIA 1971 - 2000 (°C) | DESVIACIÓN (°C) |
|--------------------|------------------|------------------------|-----------------|
| ANDALUCÍA | 15,9 | 15,4 | 0,4 |
| ALMERÍA | 15,2 | 15,1 | 0,1 |
| CÁDIZ | 16,7 | 16,7 | 0,0 |
| CÓRDOBA | 16,3 | 15,6 | 0,6 |
| GRANADA | 13,6 | 13,1 | 0,5 |
| HUELVA | 16,6 | 16,5 | 0,2 |
| JAÉN | 15,5 | 14,9 | 0,6 |
| MÁLAGA | 16,2 | 15,2 | 1,1 |
| SEVILLA | 17,0 | 16,7 | 0,3 |



Mapa 16: Desviación de las temperaturas medias respecto a la media (periodo 1971 – 2000) en el año natural.

Desviación de las temperaturas medias desde el 01/ENE/2019 al 31/JUL/2019 respecto a la media 1971 - 2000

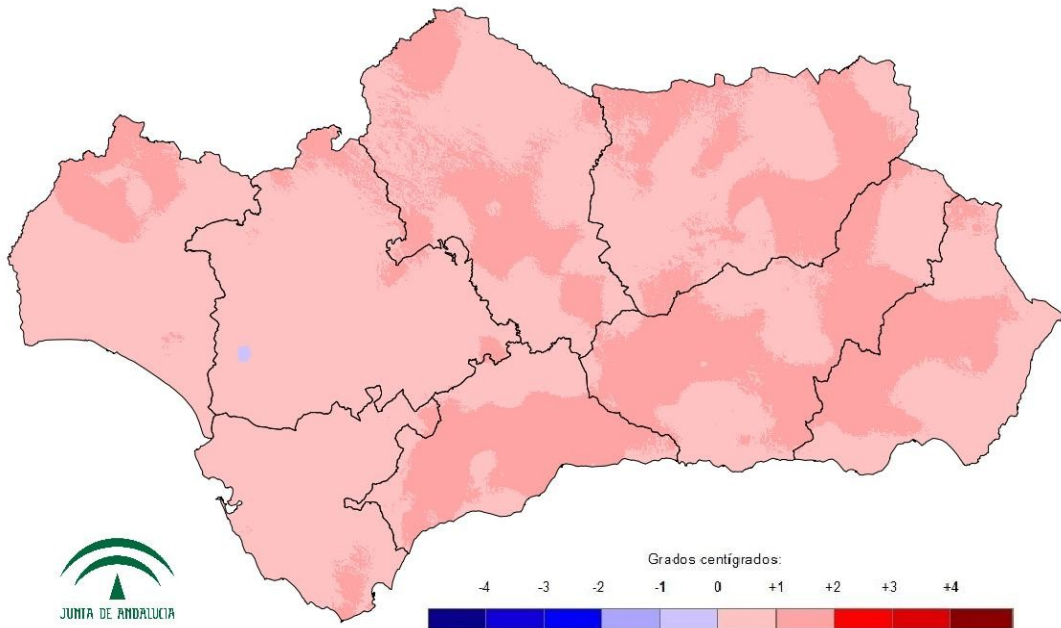


Tabla 14: Temperaturas medias y desviaciones respecto a la media (periodo 1971 – 2000) en el año natural por grandes cuencas.

| CUENCA / REGION | TEMPERATURA (°C) | MEDIA 1971 - 2000 (°C) | DESVIACIÓN (°C) |
|--------------------|------------------|------------------------|-----------------|
| ANDALUCÍA | 15,9 | 15,4 | 0,4 |
| GUADALQUIVIR | 15,8 | 15,3 | 0,5 |
| MEDITERRÁNEA | 15,6 | 15,1 | 0,5 |
| ATLÁNTICA - CÁDIZ | 16,7 | 16,7 | 0,0 |
| ATLÁNTICA - HUELVA | 16,8 | 16,8 | 0,0 |



INDICADORES DE SEGUIMIENTO DE LA SEQUÍA (JULIO 2019).

Gráfico 9: Índice Estandarizado de Sequía Pluviométrica.

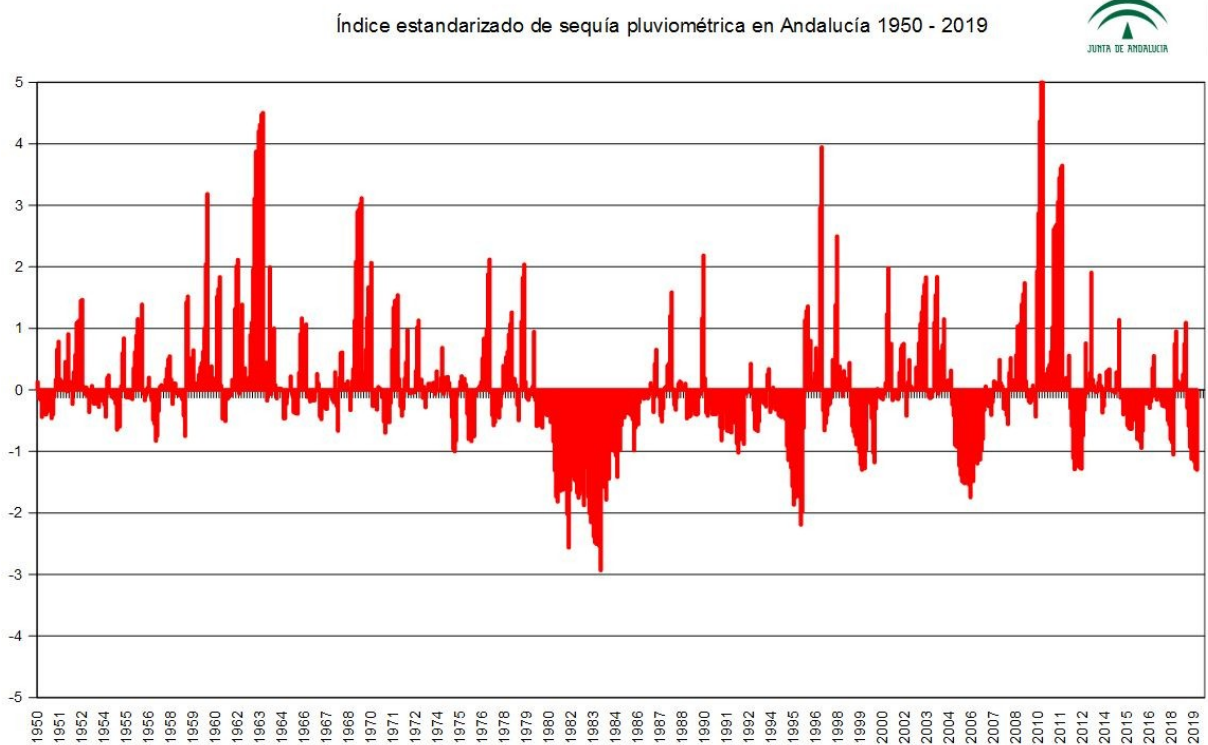
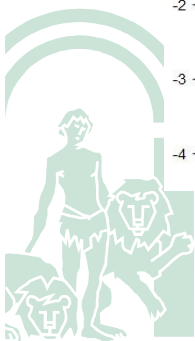
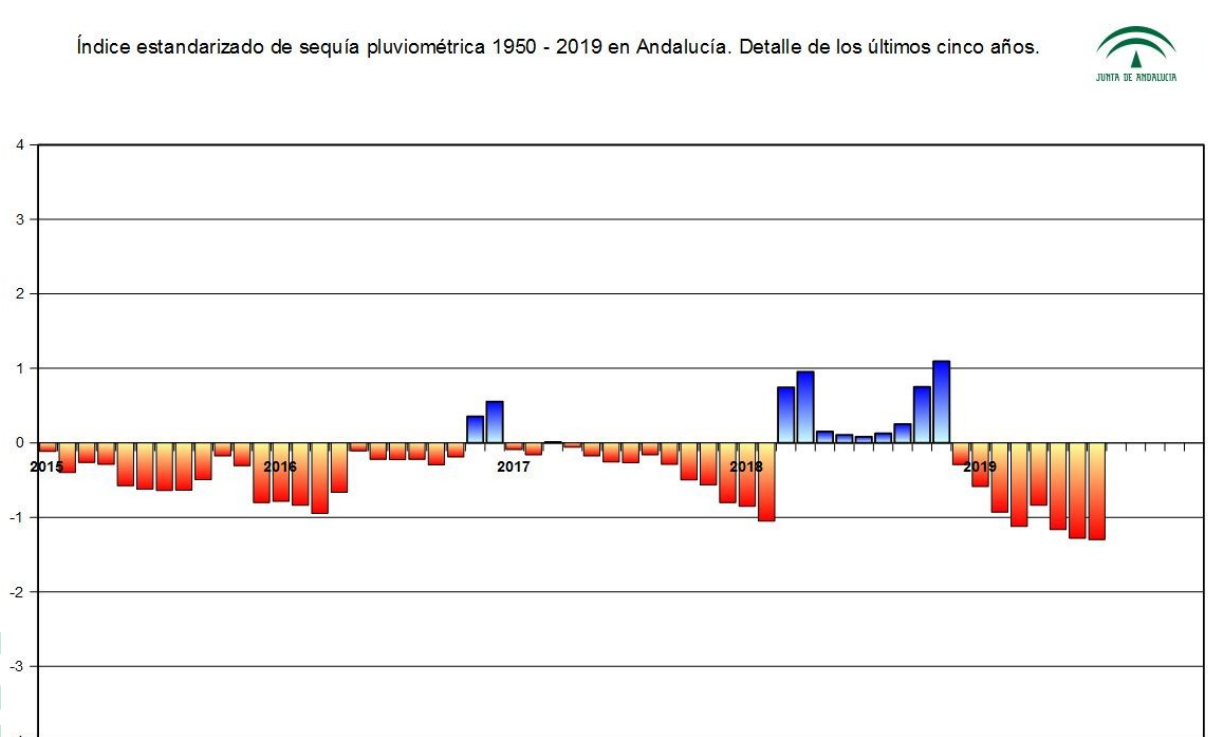
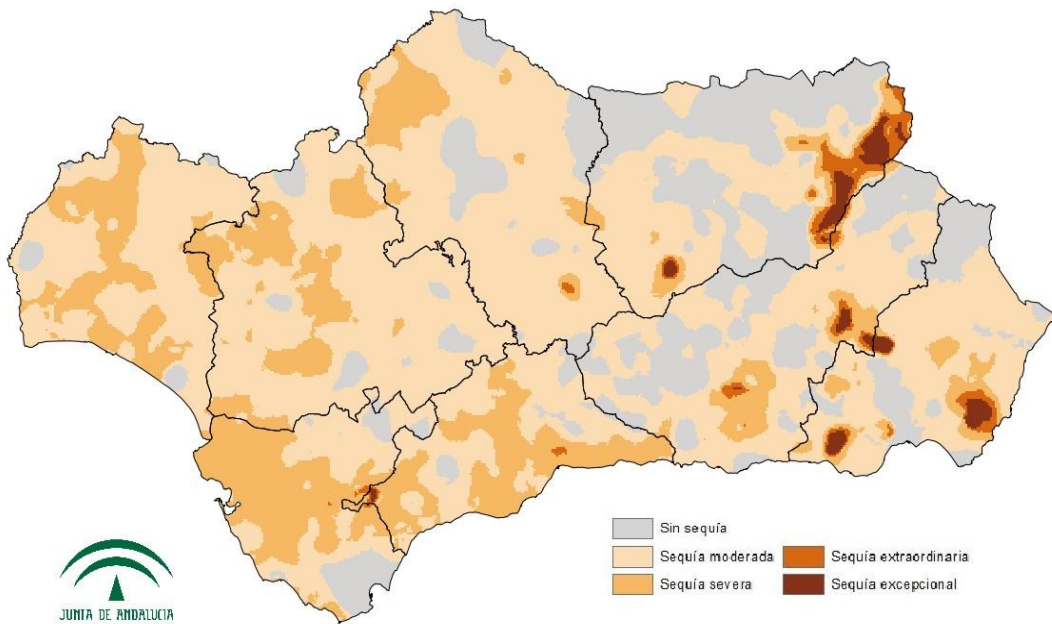


Gráfico 10: Índice Estandarizado de Sequía Pluviométrica. Detalle de los últimos cinco años.



Mapa 17: Índice Estandarizado de Sequía Pluviométrica.

Índice Estandarizado de Sequía Pluviométrica (IESP) en el mes de julio de 2019



Mapa 18: Intensidad del déficit pluviométrico.

Intensidad del déficit pluviométrico en el mes de julio de 2019

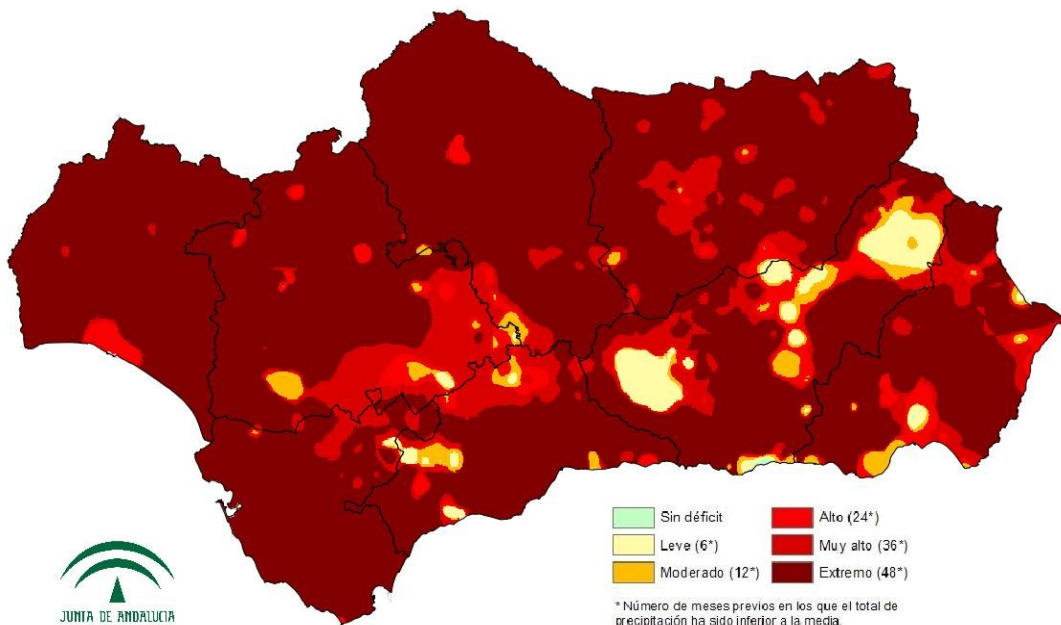


Tabla 15: Probabilidad de superar la sequía a nivel regional.

| PERIODO (fecha) | PRECIPITACIÓN MÍNIMA PARA NO ENTRAR EN SEQUÍA | PORCENTAJE SOBRE LA NORMAL | PROBABILIDAD DE OCURRENCIA (%) |
|-----------------------|---|----------------------------|--------------------------------|
| 1 MES (31/08/2019) | 99 | 3200 | 0 |
| 3 MESES (31/10/2019) | 169 | 132 | 12 |
| 6 MESES (31/01/2020) | 344 | 39 | 39 |
| 12 MESES (31/07/2020) | 539 | 21 | 49 |
| 24 MESES (31/07/2021) | 983 | 10 | 69 |

El valor del IESP que marca la existencia / ausencia de sequía es -0,4

8 de agosto de 2019

