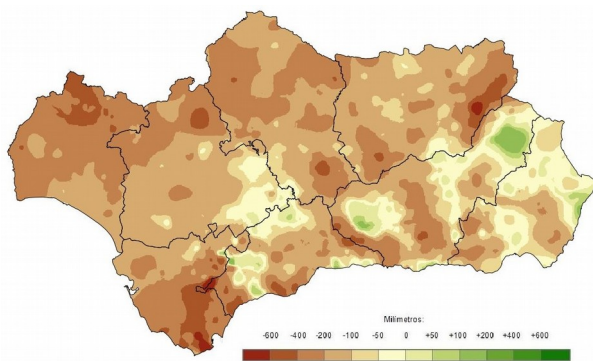


# Evolución de la climatología en el año hidro-meteorológico 2018 - 2019: julio de 2019 Síntesis ejecutiva

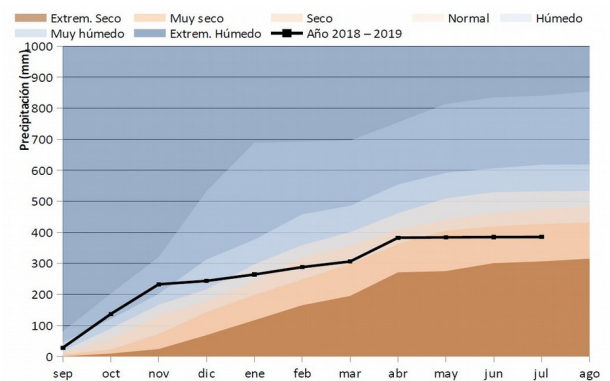
## PRECIPITACIONES.

El mes de julio ha sido un mes de carácter seco. Las precipitaciones, que han alcanzado sólo los 0,7 mm en el conjunto de la región, suponen sólo el 17% de las consideradas como normales. Las precipitaciones fueron bajas de forma generalizada destacando sólo en las zonas de montaña del tercio oriental de la región.

Desviación de las precipitaciones totales respecto a la media en el año hidro-meteorológico.

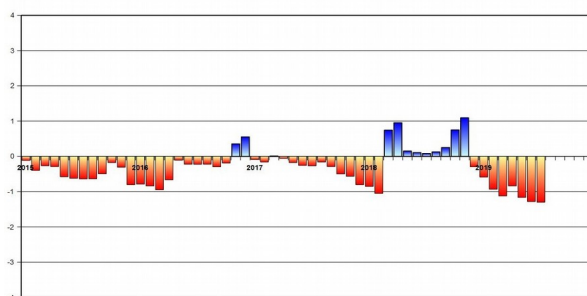


Evolución de las precipitaciones acumuladas en el año hidro-meteorológico.



El carácter del año hidro-meteorológico se mantiene como muy seco y se intensifica levemente la situación de sequía severa.

Índice Estandarizado de Sequía Pluviométrica. Detalle de los últimos cinco años.



Precipitaciones totales acumuladas y desviaciones respecto a la media (periodo 1971 - 2000) en el año hidro-meteorológico por provincias y por región.

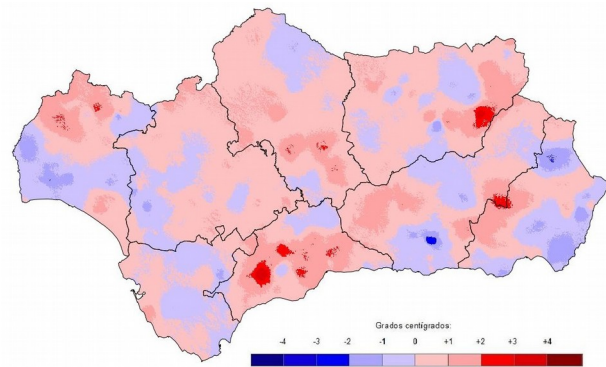
PROVINCIA / REGION	PRECIPITACION (MM)	MEDIA 1971 - 2000 (MM)	ANOMALÍA (MM)	PORCENTAJE RESPECTO A LA MEDIA (%)
ANDALUCÍA	385,2	561,5	-176,3	68,6
ALMERÍA	228,2	305,4	-77,1	74,7
CÁDIZ	498,3	774,0	-275,8	64,4
CÓRDOBA	373,7	574,9	-201,2	65,0
GRANADA	347,4	452,2	-104,8	76,8
HUELVA	394,2	661,2	-266,9	59,6
JAÉN	382,6	570,8	-188,1	67,0
MÁLAGA	478,4	632,3	-153,9	75,7
SEVILLA	416,0	576,2	-160,2	72,2



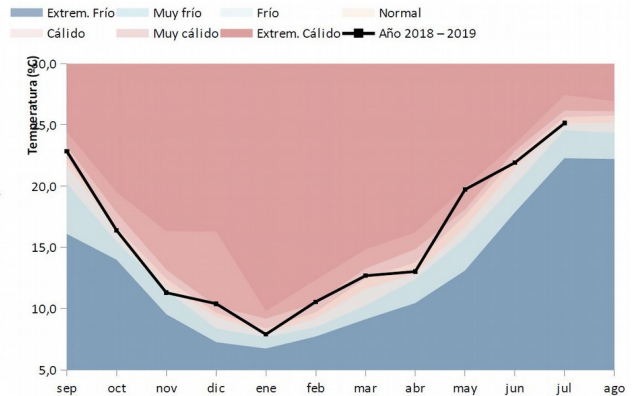
## TEMPERATURAS.

Las temperaturas han tenido un carácter normal en el conjunto de la región. Con 25,1°C, las medias se han situado 0,2°C por debajo de los valores de referencia del periodo 1971 – 2000. Mientras que Las anomalías negativas han sido generalizadas en Andalucía Occidental en la mitad Oriental las anomalías han sido fundamentalmente positivas, especialmente en el interior.

Desviación de las temperaturas respecto a la media en el año hidro - meteorológico.

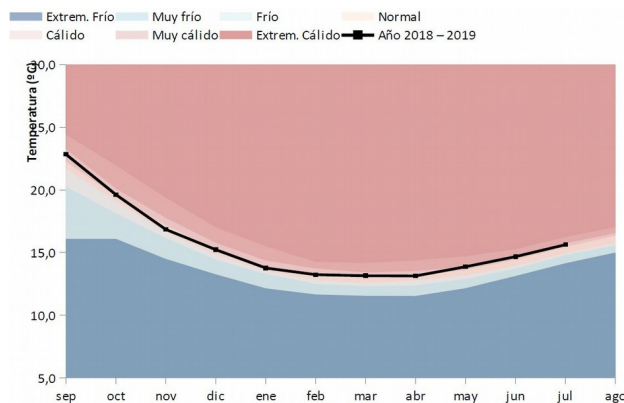


Evolución de las temperaturas medias en el año hidro-meteorológico.



Tras el mes de julio, con una temperatura media del año hidro-meteorológico que se sitúa en los 15,6°C, 0,3°C por encima de la media del periodo 1971 – 2000, el carácter del año puede considerarse hasta el momento como de cálido.

Evolución de las temperaturas medias acumuladas en el año hidro-meteorológico.



Temperaturas medias y desviaciones respecto a la media (periodo 1971 – 2000) en el año hidro-meteorológico por provincias y por región.

PROVINCIA / REGION	TEMPERATURA (°C)	MEDIA 1971 - 2000 (°C)	DESVIACIÓN (°C)
ANDALUCÍA	15,6	15,3	0,3
ALMERÍA	15,0	15,0	0,0
CÁDIZ	16,9	16,8	0,0
CÓRDOBA	15,9	15,4	0,5
GRANADA	13,1	12,8	0,3
HUELVA	16,6	16,5	0,1
JAÉN	15,1	14,6	0,5
MÁLAGA	16,1	15,2	0,9
SEVILLA	16,9	16,6	0,3



Para más información: [Informe Climatológico mensual](#) en el [Canal de la Rediam](#)