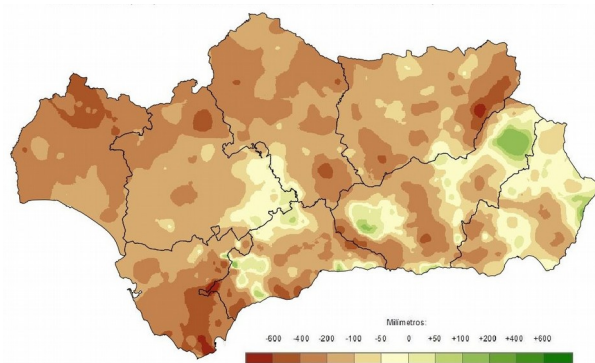


# Evolución de la climatología en el año hidro-meteorológico 2018 - 2019: agosto de 2019 Síntesis ejecutiva

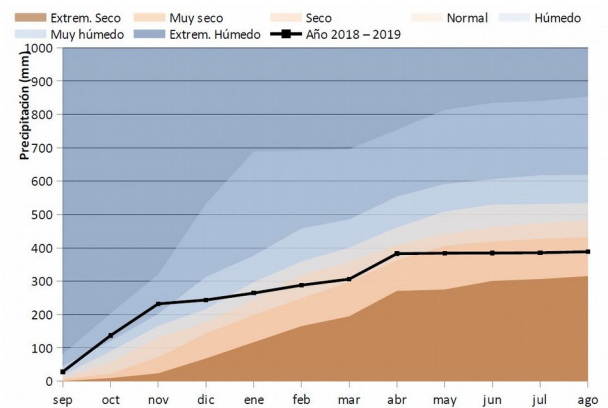
## PRECIPITACIONES.

El mes de agosto ha tenido un carácter normal, con precipitaciones algo superiores a los 3 litros por metro cuadrado en el conjunto de la región. Las precipitaciones han estado asociadas a fenómenos tormentosos y, aunque han afectado fundamentalmente al centro y tercio oriental de la región, han destacado en la Sierra Morena Oriental y la Sierra de Cazorla y, especialmente, en la Sierra Sur de Sevilla y la Subética de Córdoba, donde han llegado a acumularse volúmenes cercanos a los 60 litros por metro cuadrado. En las provincias de Huelva y Cádiz las precipitaciones han sido casi inexistentes.

Desviación de las precipitaciones totales respecto a la media en el año hidro-meteorológico.

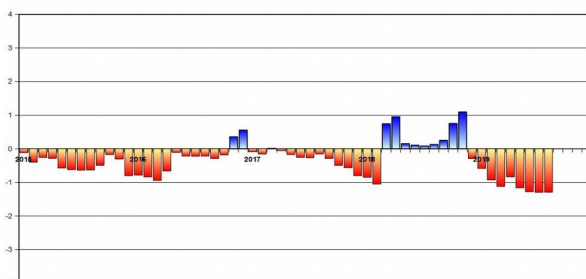


Evolución de las precipitaciones acumuladas en el año hidro-meteorológico.



El conjunto del año hidro-meteorológico 2018-2019, ya finalizado, acumuló un total de 388 litros por metro cuadrado como valor promedio regional y puede calificarse de muy seco en cuanto a las precipitaciones.

Índice Estandarizado de Sequía Pluviométrica. Detalle de los últimos cinco años.



Precipitaciones totales acumuladas y desviaciones respecto a la media (periodo 1971 - 2000) en el año hidro-meteorológico por provincias y por región.

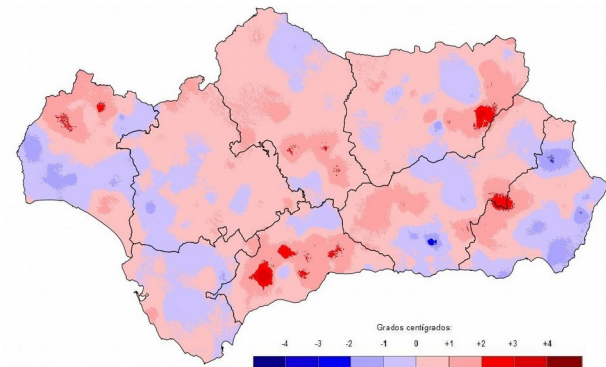
PROVINCIA / REGION	PRECIPITACION (MM)	MEDIA 1971 - 2000 (MM)	ANOMALÍA (MM)	PORCENTAJE RESPECTO A LA MEDIANA / MEDIA (%)
ANDALUCÍA	388,3	568,4	-180,1	68,3
ALMERÍA	229,6	310,2	-80,6	74,0
CÁDIZ	498,3	781,4	-283,1	63,8
CÓRDOBA	378,0	581,7	-203,7	65,0
GRANADA	352,0	459,1	-107,1	76,7
HUELVA	394,5	667,3	-272,7	59,1
JAÉN	389,8	579,5	-189,7	67,3
MÁLAGA	479,9	639,1	-159,2	75,1
SEVILLA	418,5	583,3	-164,8	71,7



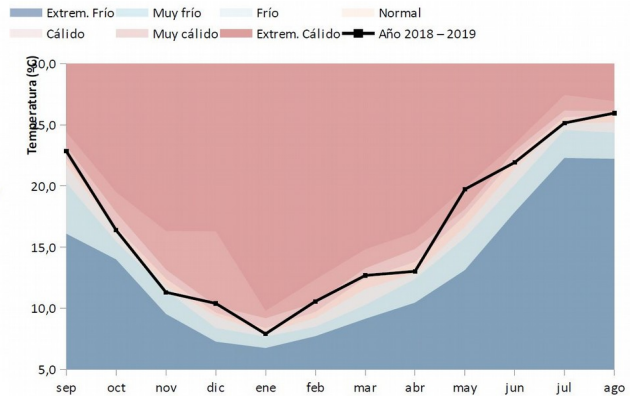
## TEMPERATURAS.

Las temperaturas se han situado en los 26°C, 0,7°C por encima de la media de referencia, confiriendo al mes un carácter cálido. Aunque las anomalías positivas han sido generalizadas y han destacado en zonas de los Sistemas Béticos, algunas zonas del litoral, sobre todo el Atlántico y el Almeriense han registrado anomalías negativas significativas.

Desviación de las temperaturas respecto a la media en el año hidro-meteorológico.

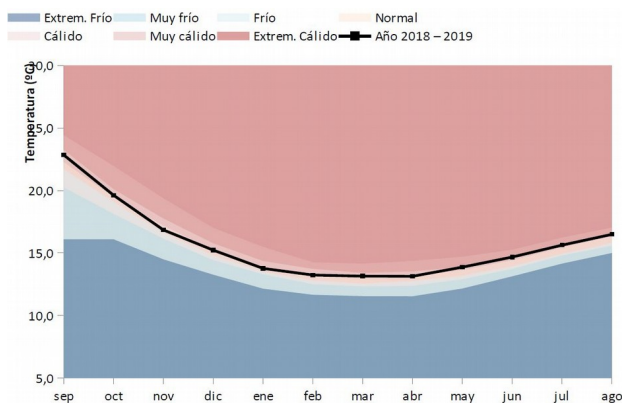


Evolución de las temperaturas medias en el año hidro-meteorológico.



Finalizado el año hidro-meteorológico 2018-2019 con un promedio regional de 16,5°C, puede calificarse de muy cálido en cuanto a las temperaturas.

Evolución de las temperaturas medias acumuladas en el año hidro-meteorológico.



Temperaturas medias y desviaciones respecto a la media (periodo 1971 - 2000) en el año hidro-meteorológico por provincias y por región.

PROVINCIA / REGION	TEMPERATURA (°C)	MEDIA 1971 - 2000 (°C)	DESVIACIÓN (°C)
ANDALUCÍA	16,5	16,1	0,4
ALMERÍA	15,9	15,9	0,0
CÁDIZ	17,6	17,5	0,0
CÓRDOBA	16,9	16,3	0,6
GRANADA	14,1	13,7	0,4
HUELVA	17,4	17,2	0,2
JAÉN	16,0	15,5	0,5
MÁLAGA	16,9	16,0	0,9
SEVILLA	17,7	17,4	0,3

Para más información: [Informe Climatológico mensual](#) en el [Canal de la Rediam](#)

