

Evolución de la climatología en el año hidro-meteorológico 2019 - 2020: octubre de 2019

CONTENIDOS:

- **PRECIPITACIONES EN OCTUBRE DE 2019.**
 - Mapa 1: Precipitaciones totales.
 - Tabla 1: Precipitaciones totales a nivel regional en el mes y lugar que ocupa el año actual.
 - Mapa 2: Desviación de las precipitaciones totales respecto a la media (periodo 1971 – 2000), en milímetros.
 - Mapa 3: Desviación de las precipitaciones totales respecto a la media (periodo 1971 – 2000), en tanto por ciento.
 - Tabla 2: Precipitaciones totales y desviación respecto a la media (periodo 1971 – 2000) por provincias y por región.
 - Tabla 3: Precipitaciones totales y desviación respecto a la media (periodo 1971 – 2000) por grandes cuencas.

- **TEMPERATURAS EN OCTUBRE DE 2019.**
 - Mapa 4: Temperaturas medias.
 - Tabla 4: Temperaturas medias a nivel regional y lugar que ocupa el año actual.
 - Mapa 5: Desviación de las temperaturas medias respecto a la media (periodo 1971 – 2000), en grados centígrados.
 - Mapa 6: Desviación de las temperaturas medias respecto a la media (periodo 1971 – 2000), en tanto por ciento.
 - Tabla 5: Temperaturas medias y desviaciones respecto a la media (periodo 1971 – 2000) por provincias y por región.
 - Tabla 6: Temperaturas medias y desviaciones respecto a la media (periodo 1971 – 2000) por grandes cuencas.

- **PRECIPITACIONES EN EL AÑO HIDRO-METEOROLÓGICO (DEL 01/09/19 al 31/10/19).**
 - Mapa 7: Precipitaciones totales acumuladas en el año hidro-meteorológico.
 - Gráfico 1: Evolución de las precipitaciones en el año hidro-meteorológico.
 - Gráfico 2: Evolución de las precipitaciones acumuladas en el año hidro-meteorológico.
 - Tabla 7: Precipitaciones totales acumuladas y desviaciones respecto a la media (periodo 1971 – 2000) en el año hidro-meteorológico por provincias y por región.
 - Mapa 8: Desviación de las precipitaciones totales respecto a la media (periodo 1971 – 2000) en el año hidro-meteorológico, en milímetros.
 - Mapa 9: Desviación de las precipitaciones totales respecto a la media (periodo 1971 – 2000) en el año hidro-meteorológico, en tanto por ciento.
 - Tabla 8: Precipitaciones totales y desviaciones respecto a la media (periodo 1971 – 2000) en el año hidro-meteorológico por grandes cuencas.

- **PRECIPITACIONES ACUMULADAS EN EL AÑO NATURAL (DEL 01/01/19 al 31/10/19).**
 - Mapa 10: Precipitaciones totales acumuladas en el año natural.



- Gráfico 3: Evolución de las precipitaciones en el año natural.
- Gráfico 4: Evolución de las precipitaciones acumuladas en el año natural.

- Tabla 9: Precipitaciones totales acumuladas y desviaciones respecto a la media (periodo 1971 – 2000) en el año natural por provincias y por región.
- Mapa 11: Desviación de las precipitaciones totales respecto a la media (periodo 1971 – 2000) en el año natural, en milímetros.
- Mapa 12: Desviación de las precipitaciones totales respecto a la media (periodo 1971 – 2000) en el año natural, en tanto por ciento.
- Tabla 10: Precipitaciones totales y desviaciones respecto a la media (periodo 1971 – 2000) en el año natural por grandes cuencas.

- **TEMPERATURAS EN EL AÑO HIDRO-METEOROLÓGICO (DEL 01/09/19 al 31/10/19).**

- Mapa 13: Temperaturas medias en el año hidro-meteorológico.
- Gráfico 5: Evolución de las temperaturas medias en el año hidro-meteorológico.
- Gráfico 6: Evolución de las temperaturas medias acumuladas en el año hidro-meteorológico.
- Tabla 11: Temperaturas medias y desviaciones respecto a la media (periodo 1971 – 2000) en el año hidro-meteorológico por provincias y por región.
- Mapa 14: Desviación de las temperaturas medias respecto a la media (periodo 1971 – 2000) en el año hidro-meteorológico.
- Tabla 12: Temperaturas medias y desviaciones respecto a la media (periodo 1971 – 2000) en el año hidro-meteorológico por grandes cuencas.

1. **TEMPERATURAS EN EL AÑO NATURAL (DEL 01/01/19 al 31/10/19).**

- Mapa 15: Temperaturas medias en el año natural.
- Gráfico 7: Evolución de las temperaturas medias en el año natural.
- Gráfico 8: Evolución de las temperaturas medias acumuladas en el año natural.
- Tabla 13: Temperaturas medias y desviaciones respecto a la media (periodo 1971 – 2000) en el año natural por provincias y por región.
- Mapa 16: Desviación de las temperaturas medias respecto a la media (periodo 1971 – 2000) en el año natural.
- Tabla 14: Temperaturas medias y desviaciones respecto a la media (periodo 1971 – 2000) en el año natural por grandes cuencas.

- **INDICADORES DE SEGUIMIENTO DE LA SEQUÍA (OCTUBRE 2019).**

- Gráfico 9: Índice Estandarizado de Sequía Pluviométrica.
- Gráfico 10: Índice Estandarizado de Sequía Pluviométrica. Detalle de los últimos cinco años.
- Mapa 17: Índice Estandarizado de Sequía Pluviométrica.
- Mapa 18: Intensidad del déficit pluviométrico.
- Tabla 15: Probabilidad de superar la situación de sequía a nivel regional.



PRECIPITACIONES EN OCTUBRE DE 2019.

Mapa 1: Precipitaciones totales.

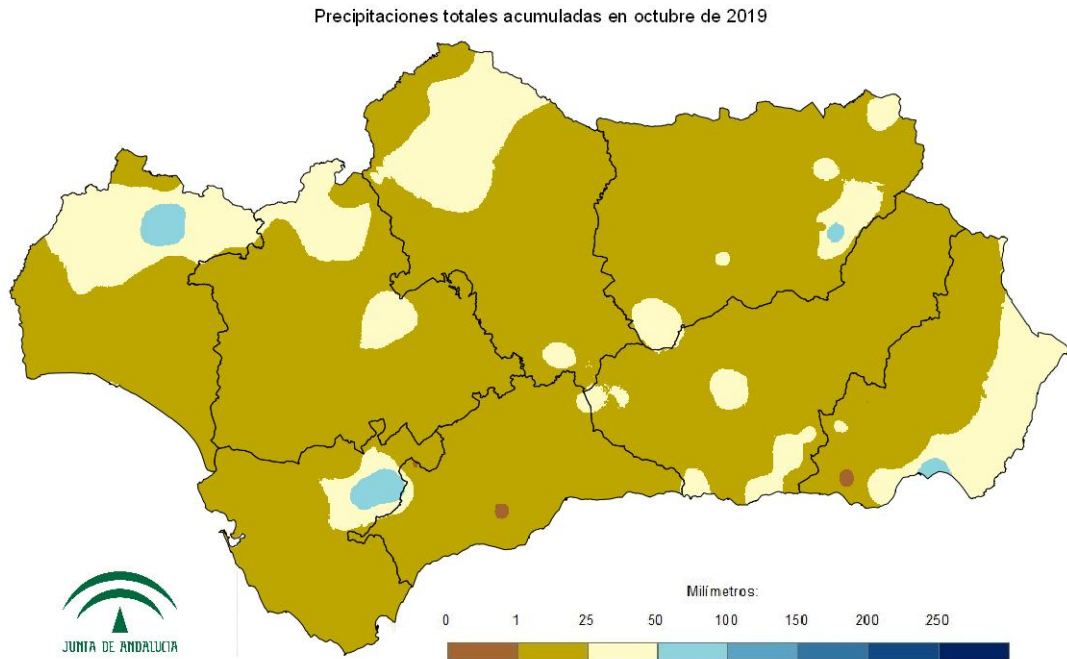


Tabla 1: Precipitaciones totales a nivel regional y lugar que ocupa el año actual.

RANKING	AGNO	PRECIPITACIÓN (MM)	CARÁCTER DEL MES
1	1960	206,5	EXTREMADAMENTE HÚMEDO
3	1999	154,9	MUY HÚMEDO
11	2018	108,7	MUY HÚMEDO
18	1976	89,7	HÚMEDO
30	1973	70,7	NORMAL
47	1961	38,1	SECO
57	2019	18,6	SECO
63	1954	9,9	MUY SECO
70	1985	1,2	MUY SECO

Extremadamente húmedo: Las precipitaciones sobrepasan el valor máximo registrado en el periodo de referencia 1971 – 2000.

Muy húmedo: $f < 20\%$. Las precipitaciones se encuentran en el intervalo correspondiente al 20% de los años más húmedos.

Húmedo: $20\% \leq f < 40\%$.

Normal: $40\% \leq 60\%$. Las precipitaciones registradas se sitúan alrededor de la mediana.

Seco: $60\% \leq f < 80\%$

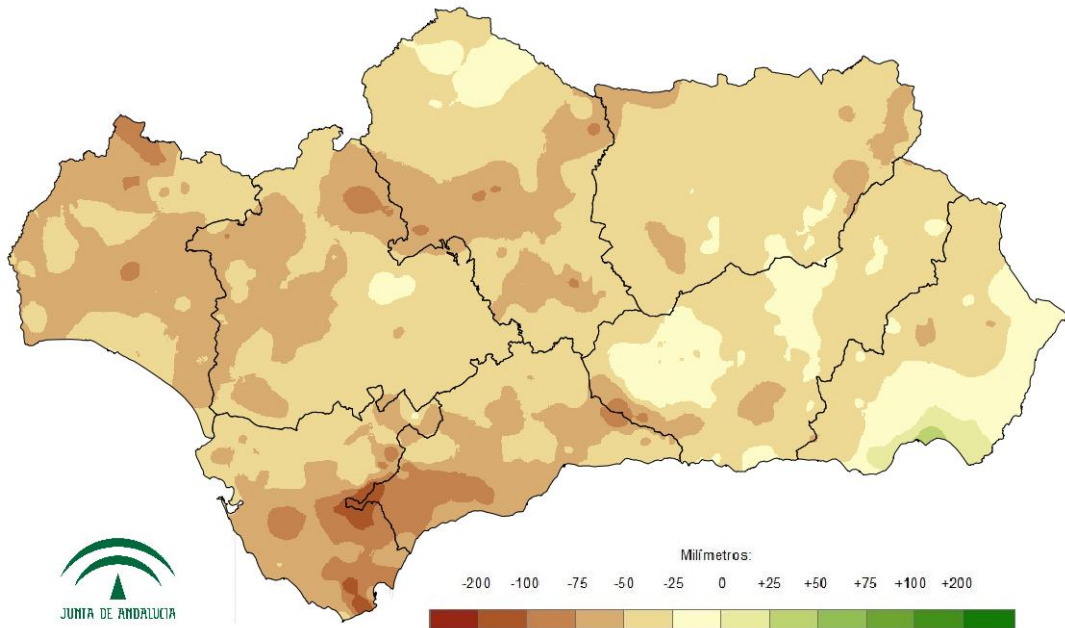
Muy seco: $f \geq 80\%$.

Extremadamente seco: Las precipitaciones no alcanzan el valor mínimo registrado en el periodo de referencia 1971 – 2000.



Mapa 2: Desviación de las precipitaciones totales respecto a la media (periodo 1971 – 2000), en milímetros.

Desviación de las precipitaciones totales mensuales en octubre de 2019 respecto a la media del periodo 1971 - 2000



Mapa 3: Desviación de las precipitaciones totales respecto a la media (periodo 1971 – 2000), en tanto por ciento.

Desviación de las precipitaciones totales mensuales en octubre de 2019 respecto a la media del periodo 1971 - 2000

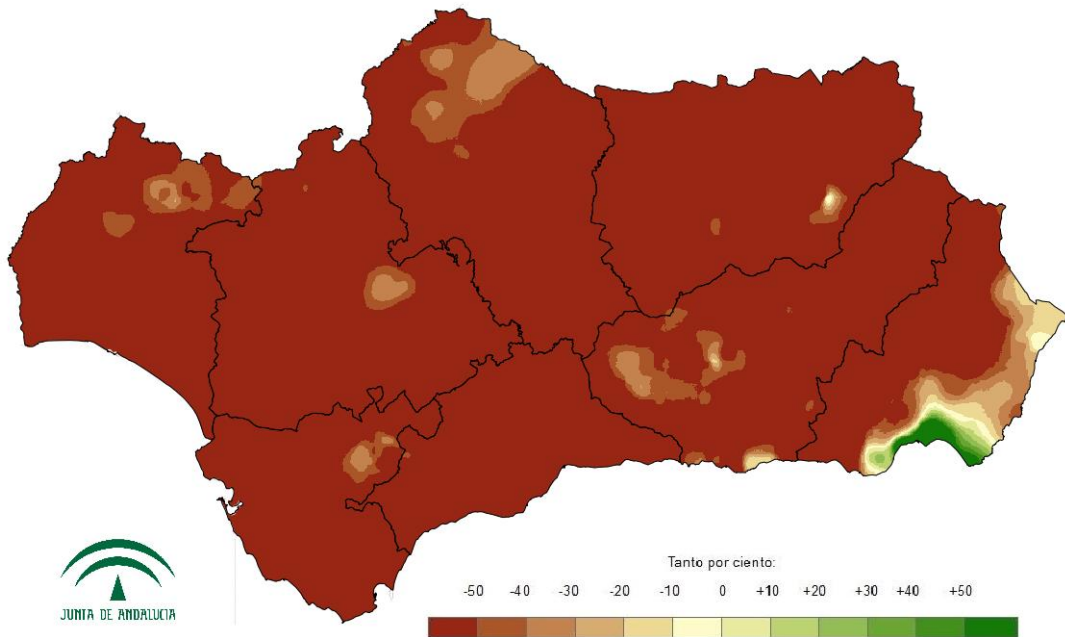


Tabla 2: Precipitaciones totales y desviación respecto a la media (periodo 1971 – 2000) por provincias y por región.

PROVINCIA / REGION	PRECIPITACION (MM)	MEDIA 1971 - 2000 (MM)	ANOMALÍA (MM)	PORCENTAJE RESPECTO A LA MEDIA (%)
ANDALUCÍA	18,6	62,3	-43,7	29,9
ALMERÍA	20,5	43,6	-23,2	46,9
CÁDIZ	20,3	81,9	-61,6	24,7
CÓRDOBA	19,9	63,5	-43,6	31,3
GRANADA	16,9	49,1	-32,1	34,5
HUELVA	23,8	77,6	-53,8	30,6
JAÉN	17,9	57,4	-39,5	31,2
MÁLAGA	11,3	68,8	-57,5	16,5
SEVILLA	17,7	64,8	-47,2	27,2

Tabla 3: Precipitaciones totales y desviación respecto a la media (periodo 1971 – 2000) por grandes cuencas.

CUENCA / REGION	PRECIPITACION (MM)	MEDIA 1971 - 2000 (MM)	ANOMALÍA (MM)	PORCENTAJE RESPECTO A LA MEDIA (%)
ANDALUCÍA	18,6	62,3	-43,7	29,9
GUADALQUIVIR	17,7	59,4	-41,7	29,8
MEDITERRÁNEA	17,0	59,3	-42,3	28,6
ATLÁNTICA - CÁDIZ	21,4	78,7	-57,3	27,2
ATLÁNTICA - HUELVA	23,2	77,7	-54,5	29,9



TEMPERATURAS EN OCTUBRE DE 2019.

Mapa 4: Temperaturas medias.

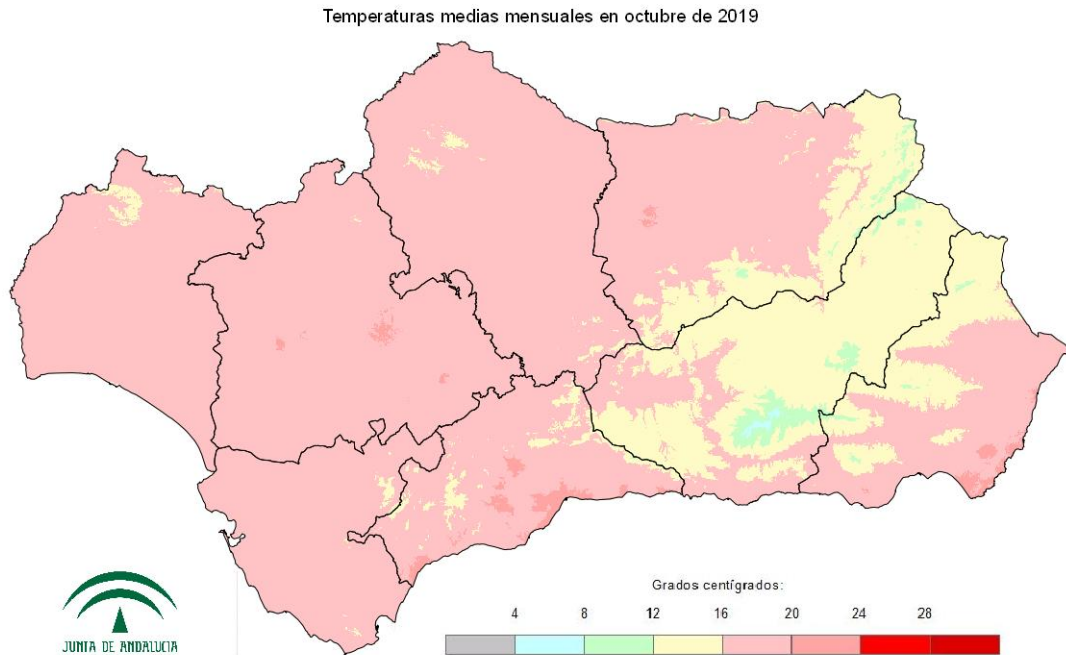


Tabla 4: Temperaturas medias a nivel regional y lugar que ocupa el año actual.

RANKING	AGNO	SERIE_PROMEDIO	CARÁCTER
1	2017	19,7	EXTREMADAMENTE CÁLIDO
3	1983	19,5	MUY CÁLIDO
19	1997	18,4	CÁLIDO
33	2019	17,3	CÁLIDO
37	1964	16,8	NORMAL
50	1973	16,4	FRÍO
52	2018	16,4	FRÍO
62	1979	15,2	MUY FRÍO
69	1993	14,0	MUY FRÍO

Extremadamente cálido: Las temperaturas sobrepasan el valor máximo registrado en el periodo de referencia 1971 – 2000.

Muy cálido: $f < 20\%$. Las temperaturas se encuentran en el intervalo correspondiente al 20% de los años más cálidos.

Cálido: $20\% \leq f < 40\%$.

Normal: $40\% \leq 60\%$. Las temperaturas registradas se sitúan alrededor de la mediana.

Frio: $60\% \leq f < 80\%$

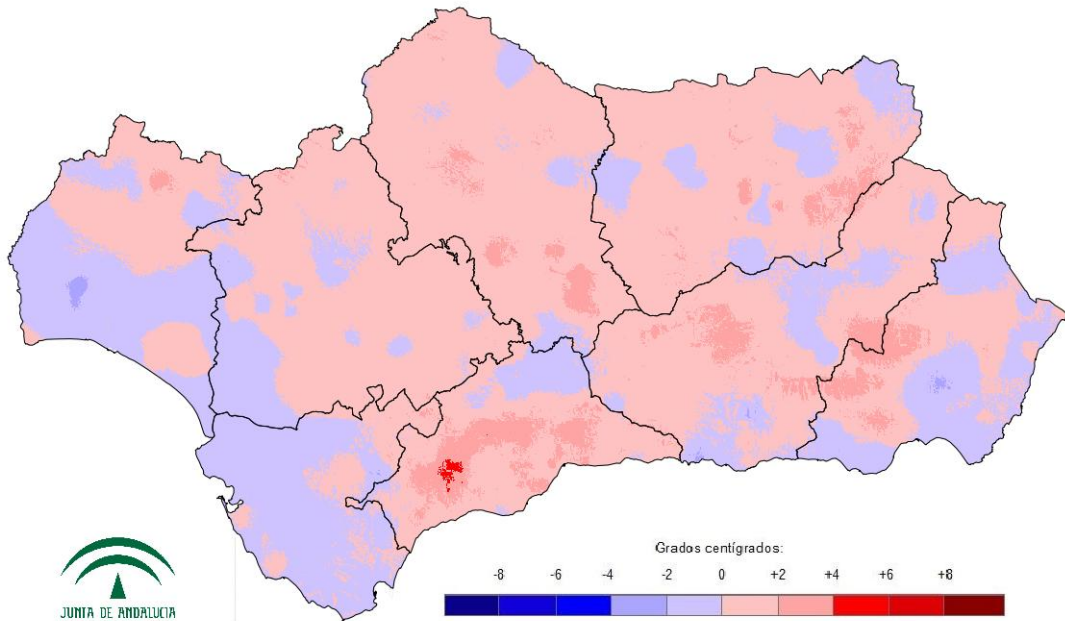
Muy frío: $f \geq 80\%$.

Extremadamente frío: Las temperaturas no alcanzan el valor mínimo registrado en el periodo de referencia 1971 – 2000.



Mapa 5: Desviación de las temperaturas medias respecto a la media (periodo 1971 – 2000), en grados centígrados.

Desviación de las temperaturas medias mensuales en octubre de 2019 respecto a la media del periodo 1971 - 2000



Mapa 6: Desviación de las temperaturas medias respecto a la media (periodo 1971 – 2000), en tanto por ciento.

Desviación de las temperaturas medias mensuales en octubre de 2019 respecto a la media del periodo 1971 - 2000

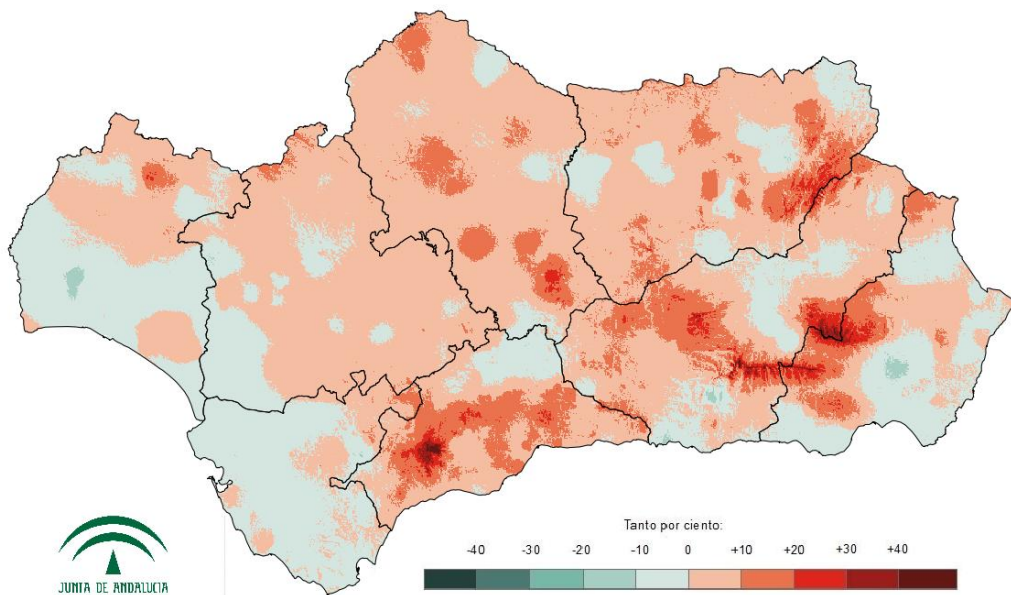


Tabla 5: Temperaturas medias y desviaciones respecto a la media (periodo 1971 – 2000) por provincias y por región.

PROVINCIA / REGION	TEMPERATURA (°C)	MEDIA 1971 - 2000 (°C)	DESVIACIÓN (°C)
ANDALUCÍA	17,3	16,8	0,6
ALMERÍA	16,8	16,5	0,3
CÁDIZ	18,6	18,8	-0,2
CÓRDOBA	17,8	16,9	0,9
GRANADA	14,7	14,0	0,7
HUELVA	18,2	18,2	-0,1
JAÉN	16,6	15,8	0,8
MÁLAGA	17,9	16,7	1,2
SEVILLA	18,7	18,3	0,4

Tabla 6: Temperaturas medias y desviaciones respecto a la media (periodo 1971 – 2000) por grandes cuencas.

CUENCA / REGION	TEMPERATURA (°C)	MEDIA 1971 - 2000 (°C)	DESVIACIÓN (°C)
ANDALUCÍA	17,3	16,8	0,6
GUADALQUIVIR	17,2	16,5	0,7
MEDITERRÁNEA	17,2	16,6	0,6
ATLÁNTICA - CÁDIZ	18,5	18,7	-0,2
ATLÁNTICA - HUELVA	18,4	18,6	-0,2



PRECIPITACIONES EN EL AÑO HIDRO-METEOROLÓGICO (DEL 01/09/19 al 31/10/19).

Mapa 7: Precipitaciones totales acumuladas en el año hidro-meteorológico.

Precipitaciones totales acumuladas desde el 01/SEP/2019 al 31/OCT/2019

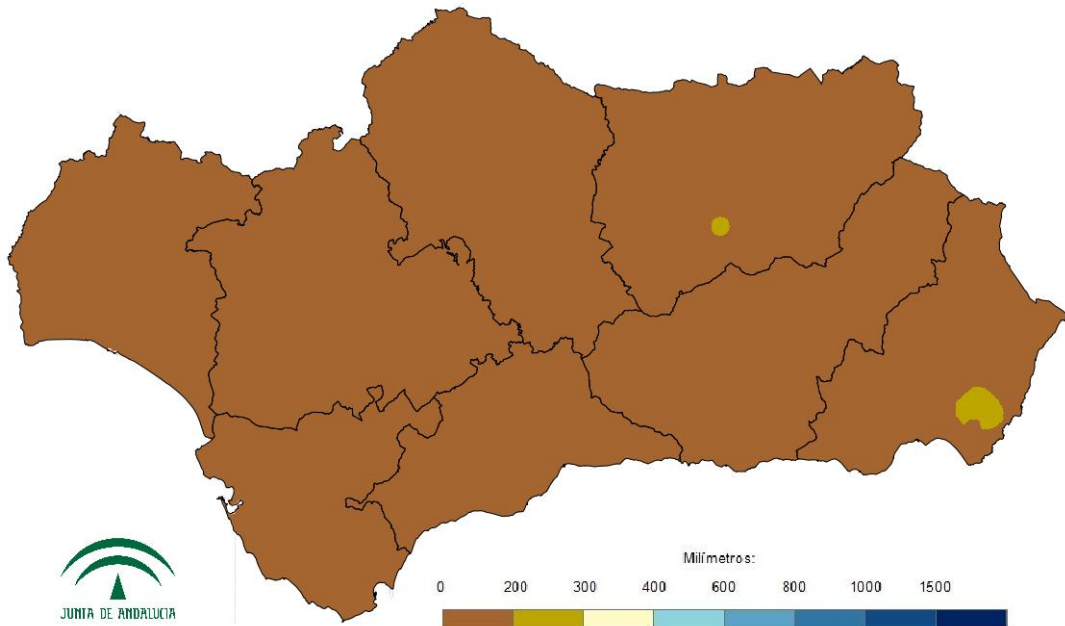


Gráfico 1: Evolución de las precipitaciones en el año hidro-meteorológico.

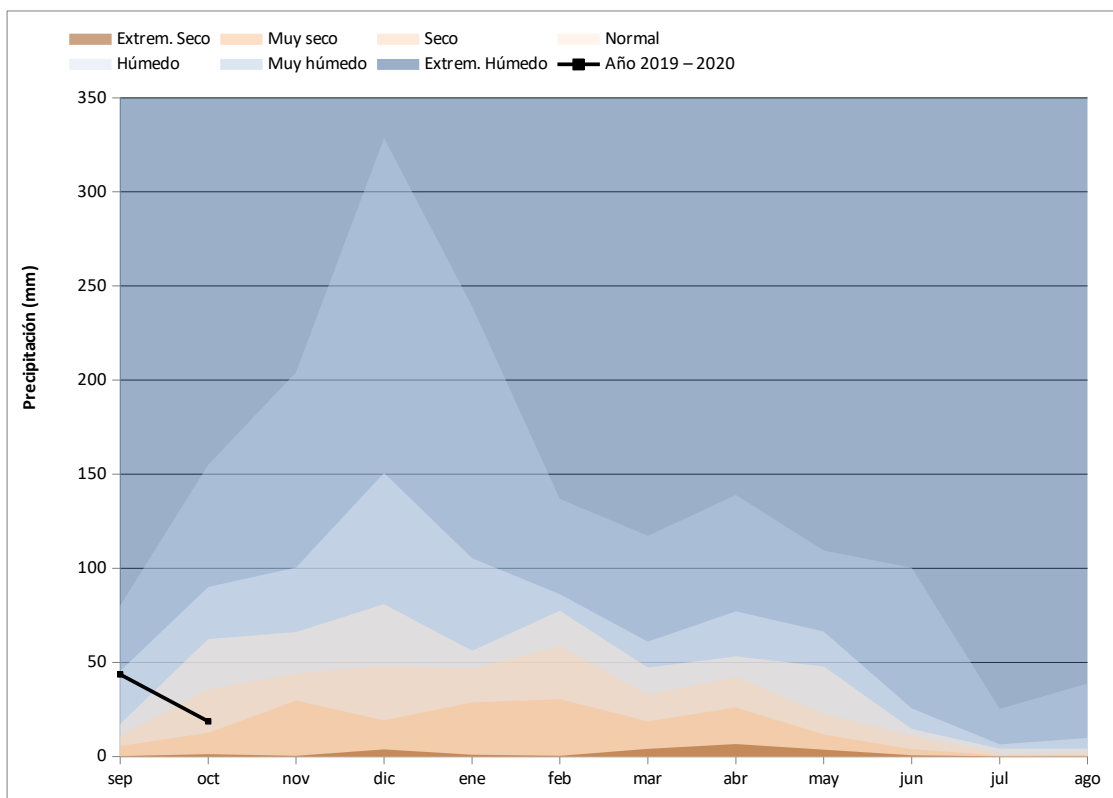


Gráfico 2: Evolución de las precipitaciones acumuladas en el año hidro-meteorológico.

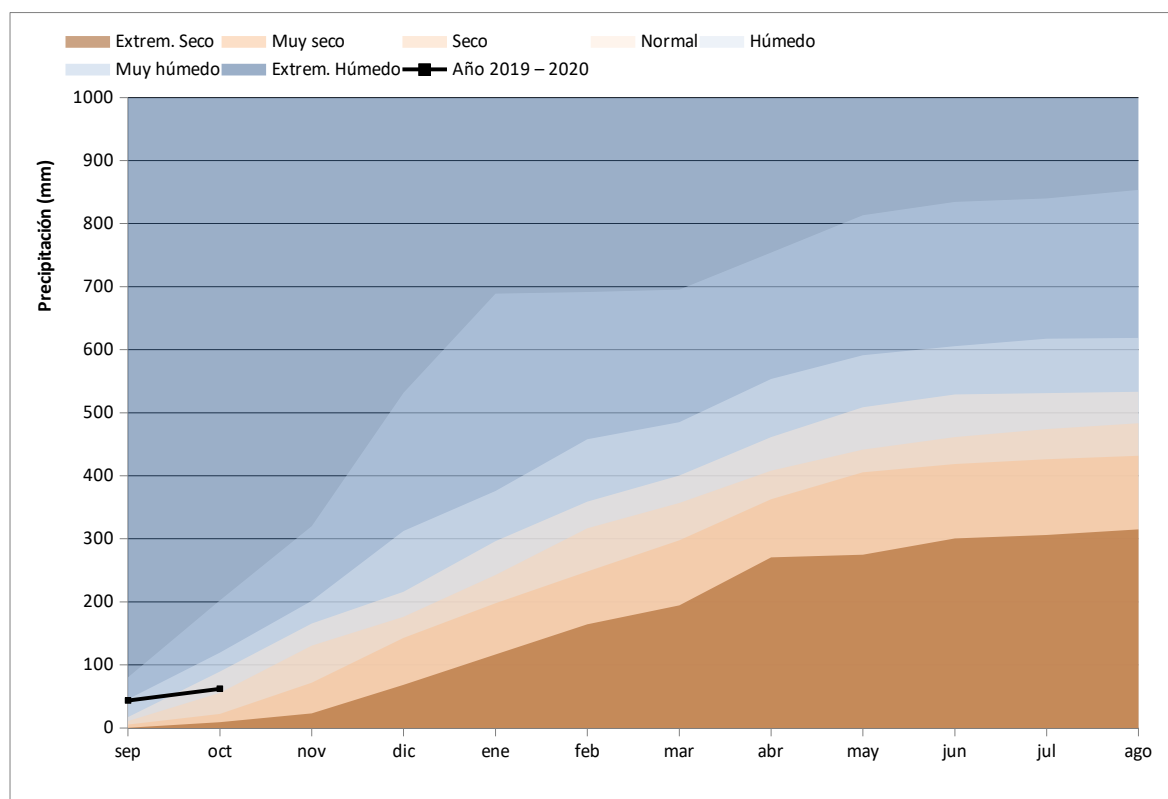


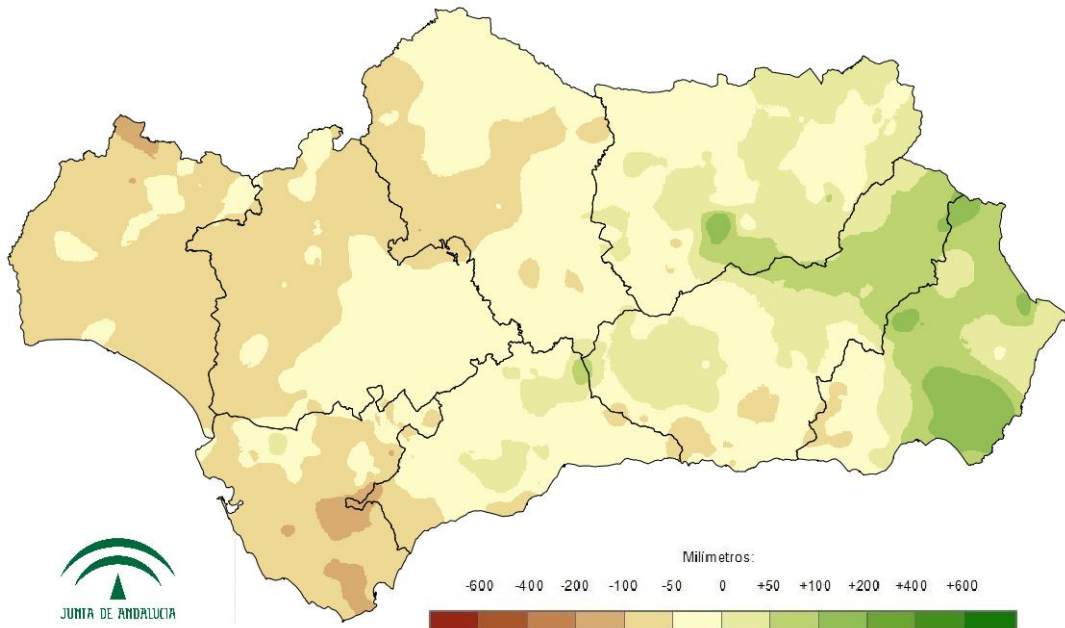
Tabla 7: Precipitaciones totales acumuladas y desviaciones respecto a la media (periodo 1971 - 2000) en el año hidro-meteorológico por provincias y por región.

PROVINCIA / REGION	PRECIPITACION (MM)	MEDIA 1971 - 2000 (MM)	ANOMALÍA (MM)	PORCENTAJE RESPECTO A LA MEDIA (%)
ANDALUCÍA	62,2	85,6	-23,4	72,6
ALMERÍA	116,9	65,2	51,7	179,3
CÁDIZ	34,1	105,3	-71,2	32,4
CÓRDOBA	45,5	87,8	-42,3	51,8
GRANADA	82,6	71,5	11,0	115,4
HUELVA	37,0	103,1	-66,1	35,9
JAÉN	85,0	81,9	3,1	103,8
MÁLAGA	68,6	90,3	-21,7	75,9
SEVILLA	33,8	86,9	-53,1	38,9



Mapa 8: Desviación de las precipitaciones totales respecto a la media (periodo 1971 – 2000) en el año hidro-meteorológico, en milímetros.

Desviación de las precipitaciones totales desde el 01/SEP/2019 al 31/OCT/2019 respecto a la media 1971 - 2000



Mapa 9: Desviación de las precipitaciones totales respecto a la media (periodo 1971 – 2000) en el año hidro-meteorológico, en tanto por ciento.

Desviación de las precipitaciones totales desde el 01/SEP/2019 al 31/OCT/2019 respecto a la media 1971 - 2000

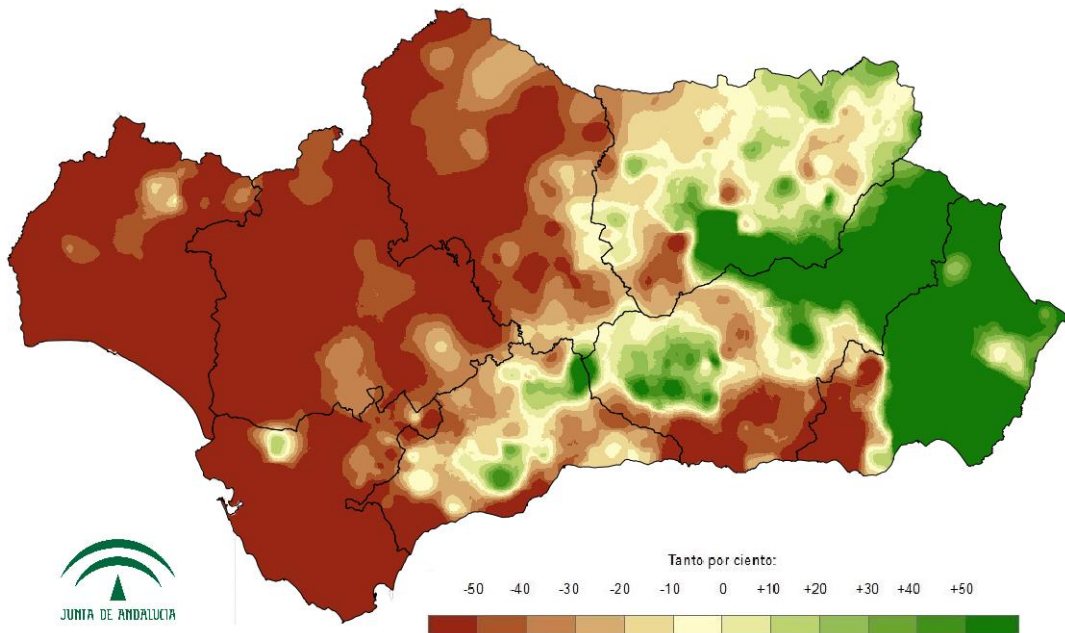


Tabla 8: Precipitaciones totales y desviaciones respecto a la media (periodo 1971 – 2000) en el año hidro-meteorológico por grandes cuencas.

CUENCA / REGION	PRECIPITACION (MM)	MEDIA 1971 - 2000 (MM)	ANOMALÍA (MM)	PORCENTAJE RESPECTO A LA MEDIA (%)
ANDALUCÍA	62,2	85,6	-23,4	72,6
GUADALQUIVIR	60,8	82,6	-21,8	73,6
MEDITERRÁNEA	81,0	80,3	0,7	100,9
ATLÁNTICA - CÁDIZ	35,5	102,3	-66,8	34,7
ATLÁNTICA - HUELVA	37,8	102,2	-64,4	37,0



PRECIPITACIONES ACUMULADAS EN EL AÑO NATURAL (DEL 01/01/19 al 31/10/19).

Mapa 10: Precipitaciones totales acumuladas en el año natural.

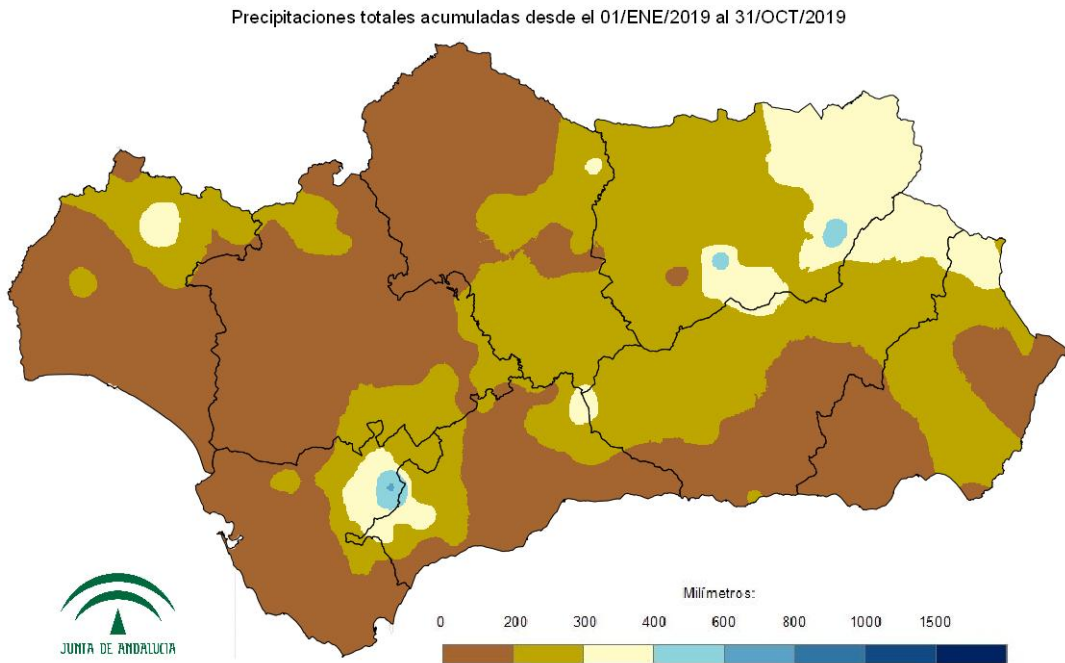


Gráfico 3: Evolución de las precipitaciones en el año natural.

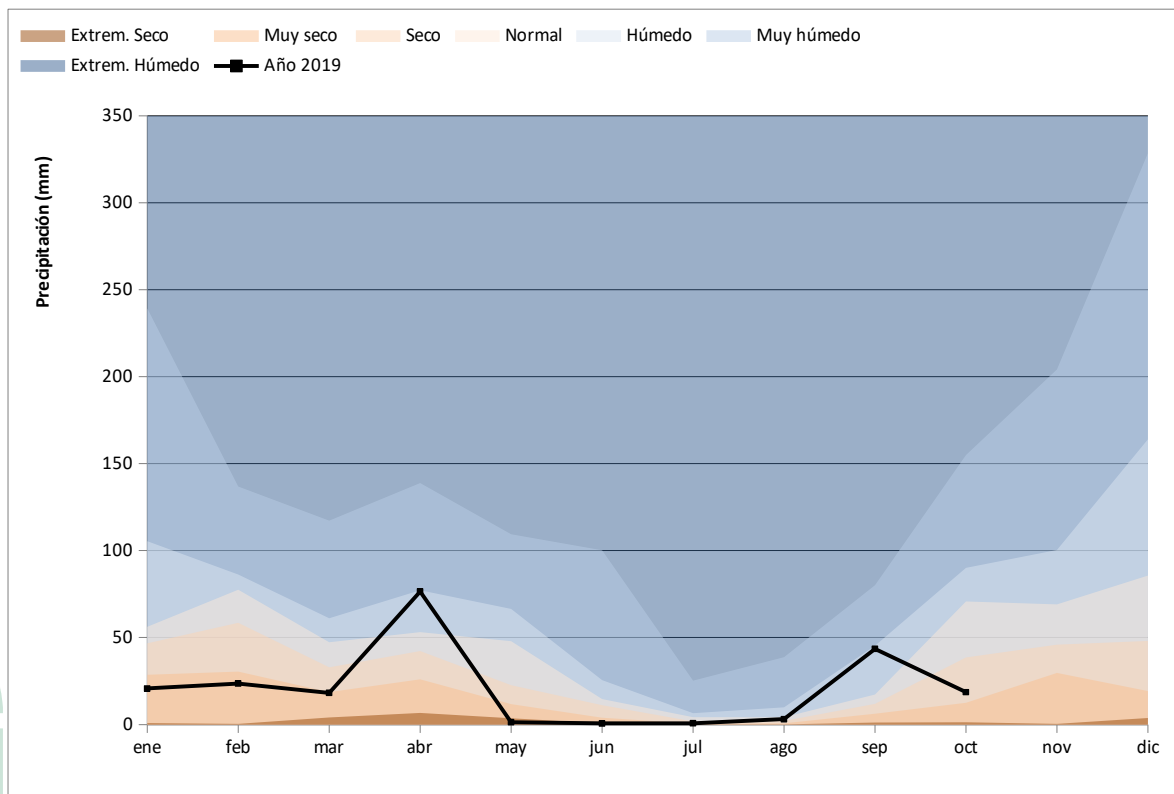


Gráfico 4: Evolución de las precipitaciones acumuladas en el año natural.

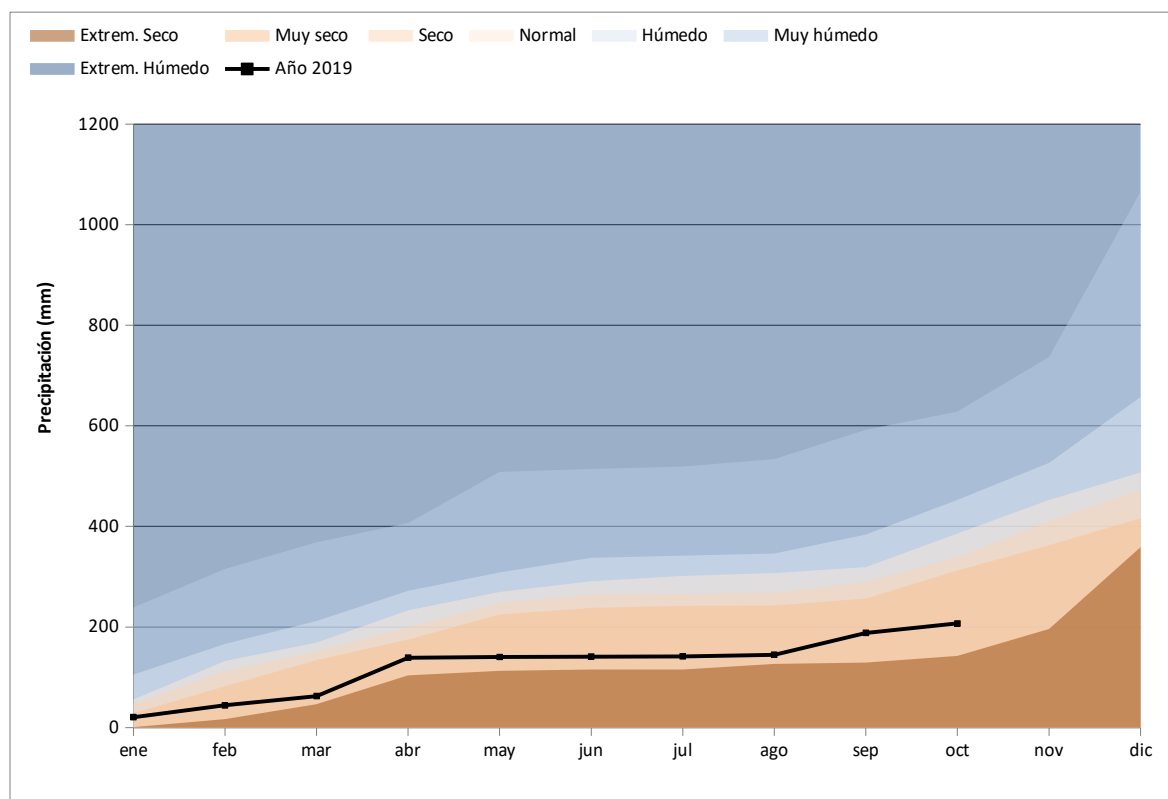


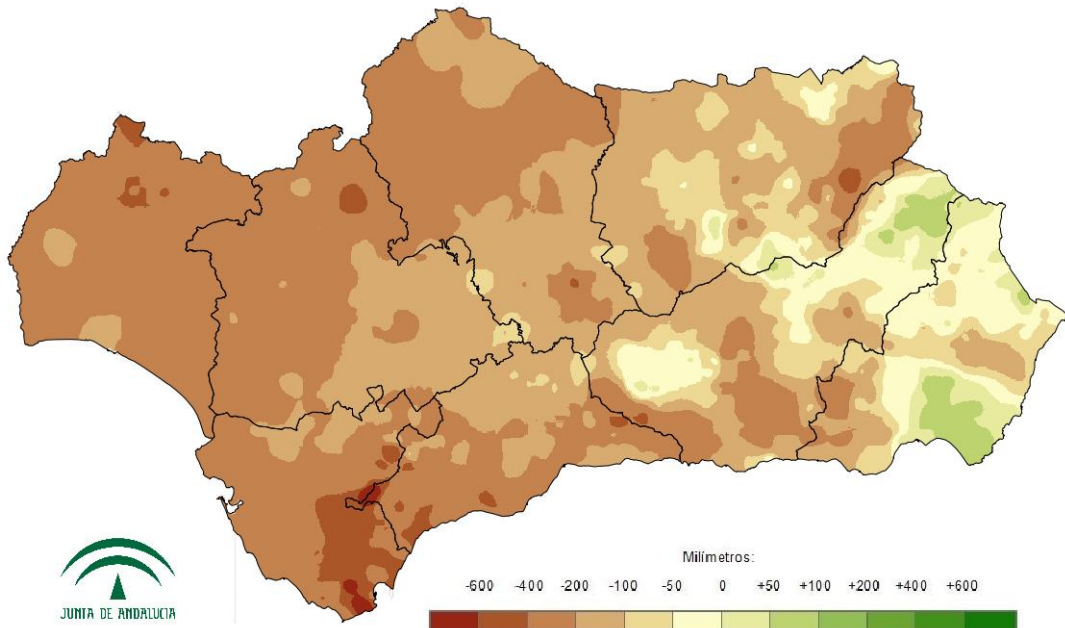
Tabla 9: Precipitaciones totales acumuladas y desviaciones respecto a la media (periodo 1971 – 2000) en el año natural por provincias y por región.

PROVINCIA / REGION	PRECIPITACION (MM)	MEDIA 1971 - 2000 (MM)	DESVIACIÓN (MM)	PORCENTAJE RESPECTO A LA MEDIANA / MEDIA (%)
ANDALUCÍA	207,0	396,3	-189,3	52,2
ALMERÍA	193,1	240,3	-47,2	80,4
CÁDIZ	195,3	516,0	-320,7	37,8
CÓRDOBA	192,8	406,3	-213,5	47,5
GRANADA	228,1	337,8	-109,7	67,5
HUELVA	175,9	448,8	-272,8	39,2
JAÉN	287,2	424,7	-137,5	67,6
MÁLAGA	194,1	428,8	-234,7	45,3
SEVILLA	168,9	391,2	-222,2	43,2



Mapa 11: Desviación de las precipitaciones totales respecto a la media (periodo 1971 – 2000) en el año natural, en milímetros.

Desviación de las precipitaciones totales desde el 01/ENE/2019 al 31/OCT/2019 respecto a la media 1971 - 2000



Mapa 12: Desviación de las precipitaciones totales respecto a la media (periodo 1971 – 2000) en el año natural, en tanto por ciento.

Desviación de las precipitaciones totales desde el 01/ENE/2019 al 31/OCT/2019 respecto a la media 1971 - 2000

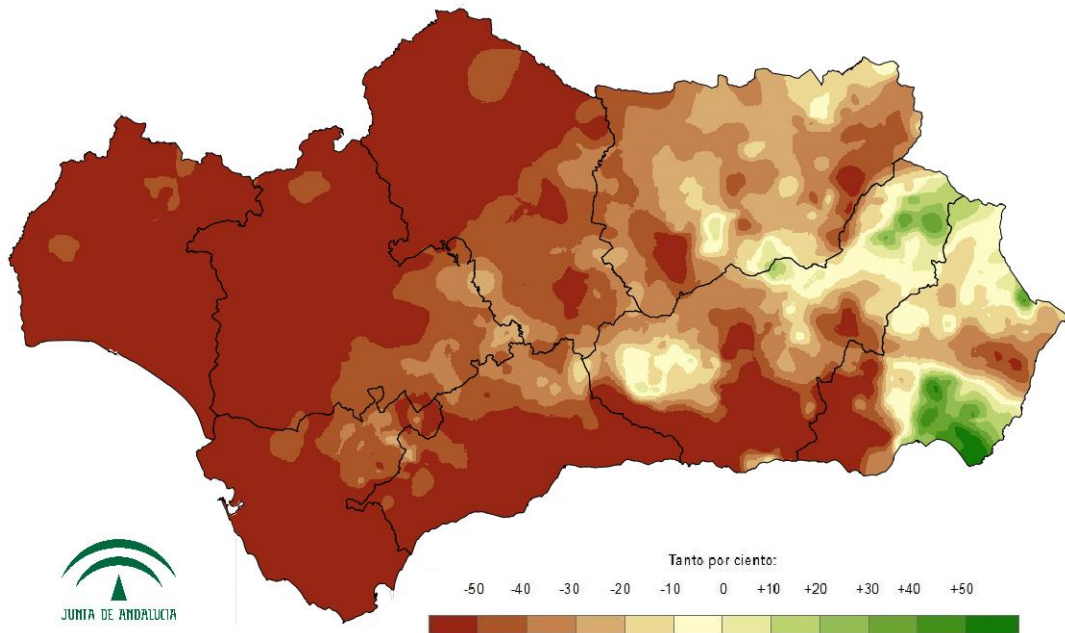


Tabla 10: Precipitaciones totales y desviaciones respecto a la media (periodo 1971 – 2000) en el año natural por grandes cuencas.

CUENCA / REGION	PRECIPITACION (MM)	MEDIA 1971 - 2000 (MM)	DESVIACIÓN (MM)	PORCENTAJE RESPECTO A LA MEDIANA / MEDIA (%)
ANDALUCÍA	207,0	396,3	-189,3	52,2
GUADALQUIVIR	219,6	391,0	-171,4	56,2
MEDITERRÁNEA	182,5	354,1	-171,6	51,5
ATLÁNTICA - CÁDIZ	203,1	498,8	-295,7	40,7
ATLÁNTICA - HUELVA	172,8	441,4	-268,6	39,1



TEMPERATURAS EN EL AÑO HIDRO-METEOROLÓGICO (DEL 01/09/19 al 31/10/19).

Mapa 13: Temperaturas medias en el año hidro-meteorológico.

Temperaturas medias en el periodo desde el 01/SEP/2019 al 31/OCT/2019

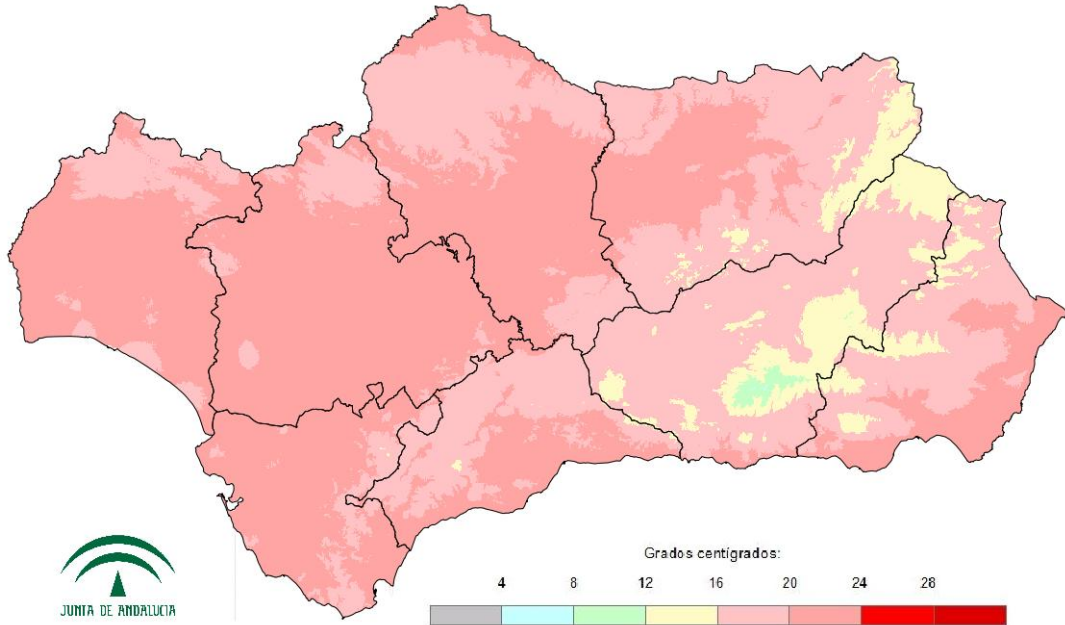


Gráfico 5: Evolución de las temperaturas medias en el año hidro-meteorológico.

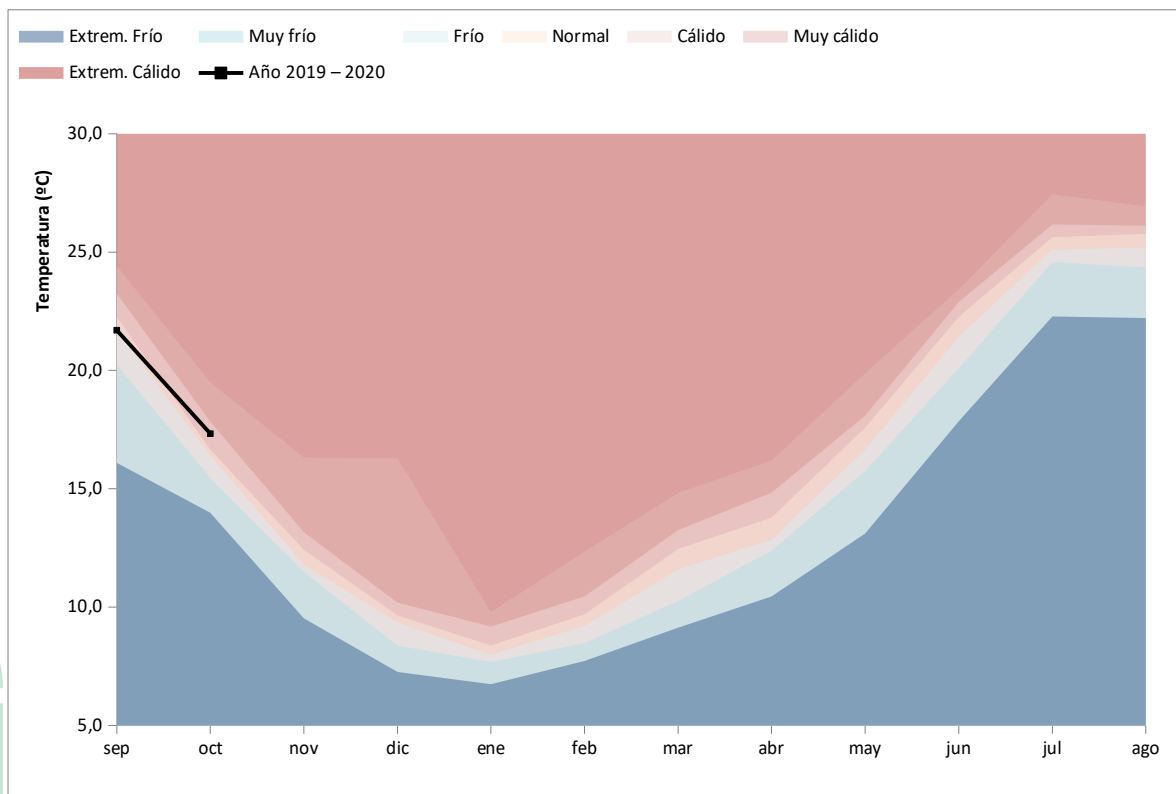


Gráfico 6: Evolución de las temperaturas medias acumuladas en el año hidro-meteorológico.

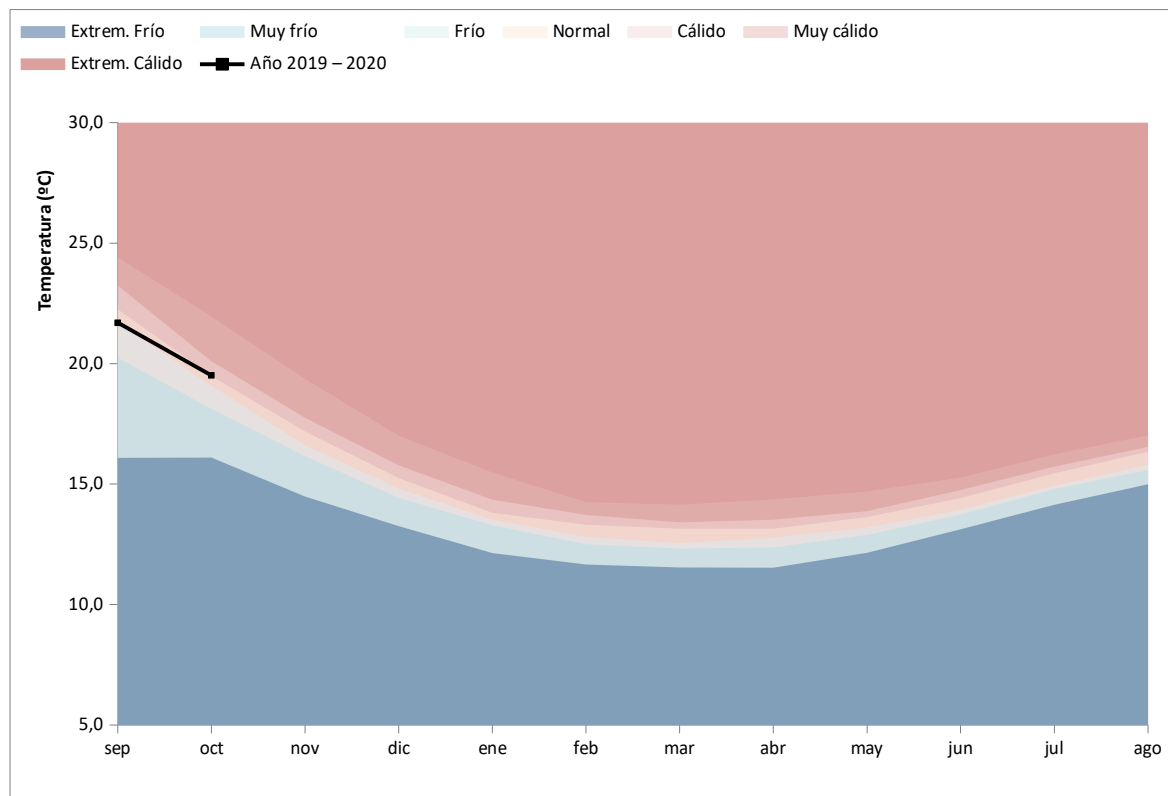


Tabla 11: Temperaturas medias y desviaciones respecto a la media (periodo 1971 – 2000) en el año hidro-meteorológico por provincias y por región.

PROVINCIA / REGION	TEMPERATURA (°C)	MEDIA 1971 - 2000 (°C)	DESVIACIÓN (°C)
ANDALUCÍA	19,5	19,4	0,1
ALMERÍA	18,8	18,9	-0,1
CÁDIZ	20,5	20,9	-0,4
CÓRDOBA	20,3	19,7	0,5
GRANADA	16,7	16,7	0,0
HUELVA	20,5	20,6	-0,2
JAÉN	18,9	18,8	0,0
MÁLAGA	19,8	19,1	0,7
SEVILLA	21,0	20,8	0,2



Mapa 14: Desviación de las temperaturas medias respecto a la media (periodo 1971 – 2000) en el año hidro-meteorológico.

Desviación de las temperaturas medias desde el 01/SEP/2019 al 31/OCT/2019 respecto a la media 1971 - 2000

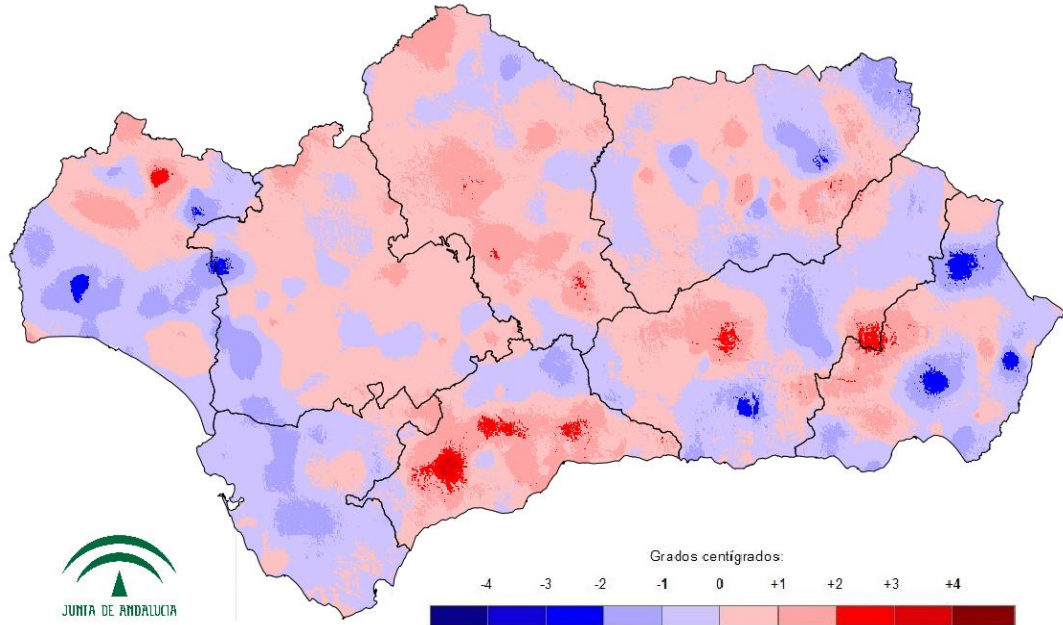


Tabla 12: Temperaturas medias y desviaciones respecto a la media (periodo 1971 – 2000) en el año hidro-meteorológico por grandes cuencas.

CUENCA / REGION	TEMPERATURA (°C)	MEDIA 1971 - 2000 (°C)	DESVIACIÓN (°C)
ANDALUCÍA	19,5	19,4	0,1
GUADALQUIVIR	19,5	19,3	0,2
MEDITERRÁNEA	19,1	19,0	0,2
ATLÁNTICA - CÁDIZ	20,5	20,8	-0,3
ATLÁNTICA - HUELVA	20,7	21,0	-0,4



TEMPERATURAS EN EL AÑO NATURAL (DEL 01/01/19 al 31/10/19).

Mapa 15: Temperaturas medias en el año natural.

Temperaturas medias en el periodo desde el 01/ENE/2019 al 31/OCT/2019

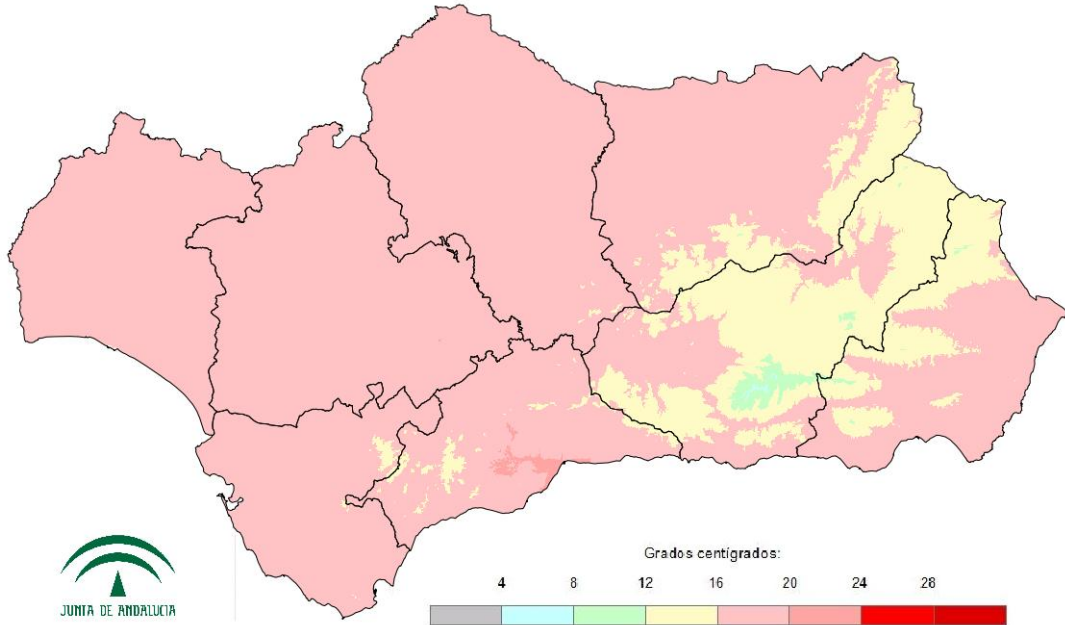


Gráfico 7: Evolución de las temperaturas medias en el año natural.

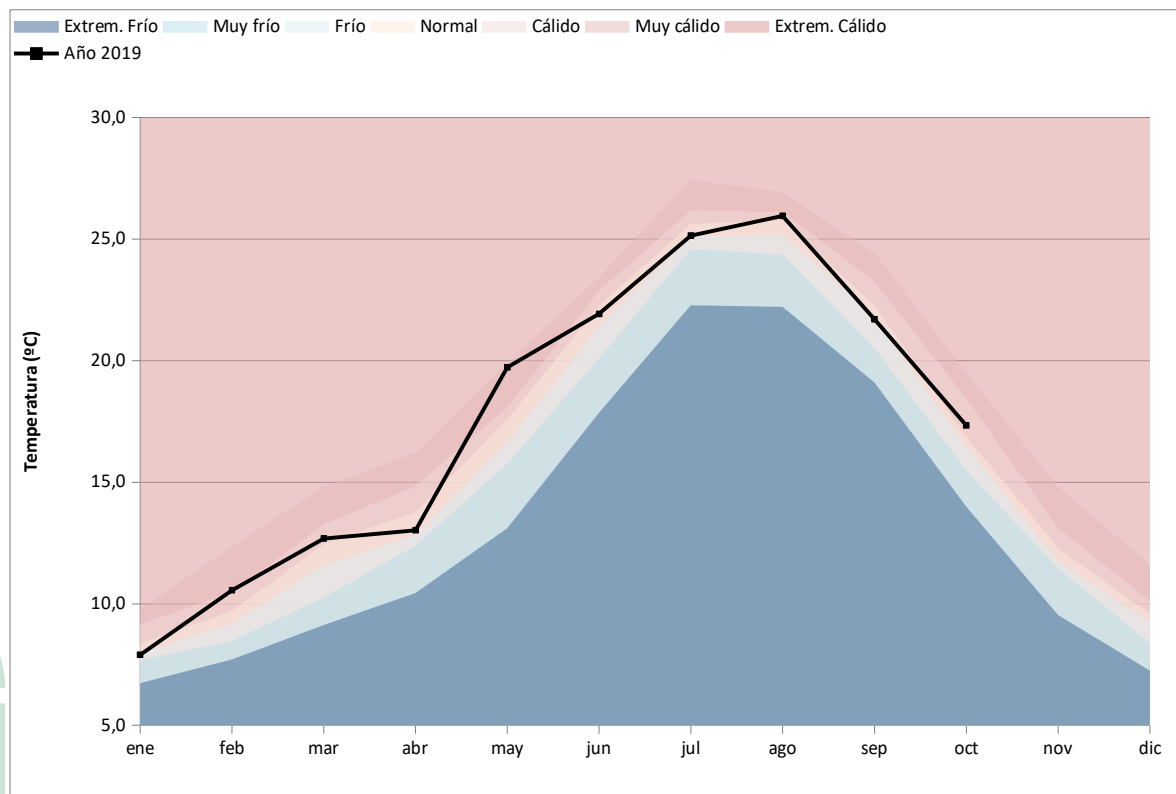


Gráfico 8: Evolución de las temperaturas medias acumuladas en el año natural.

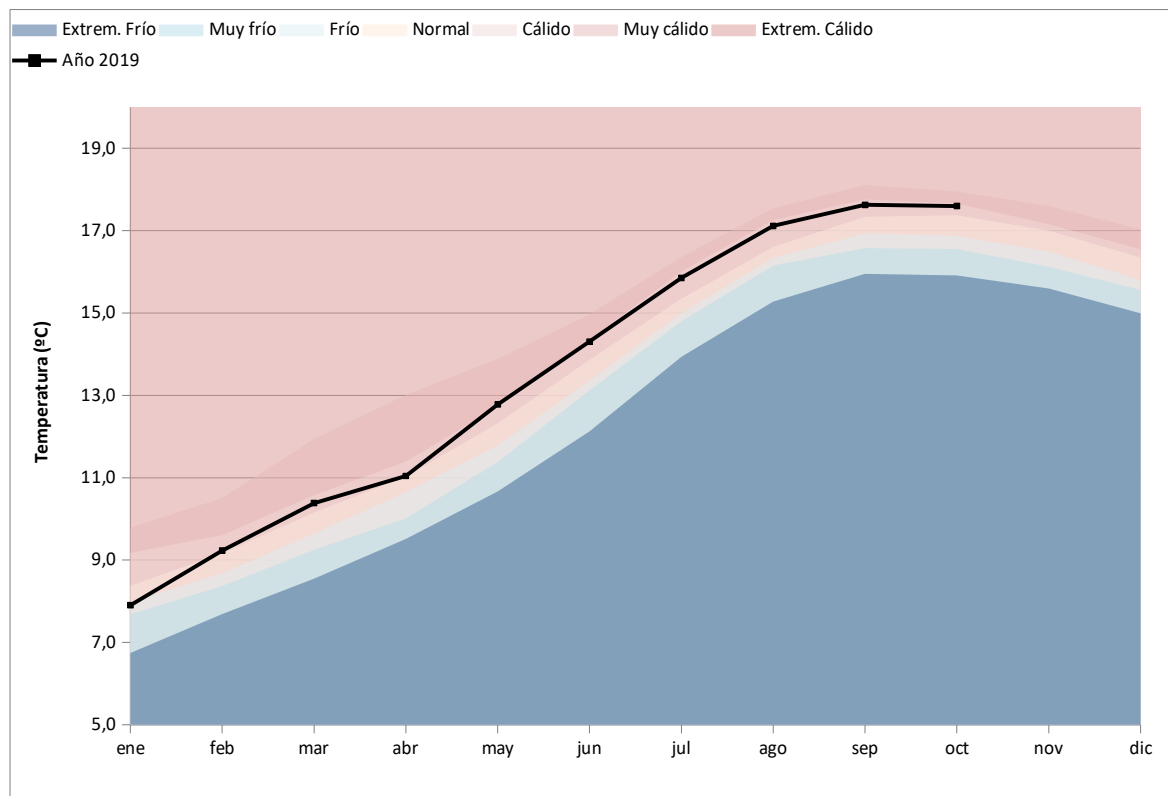


Tabla 13: Temperaturas medias y desviaciones respecto a la media (periodo 1971 – 2000) en el año natural por provincias y por región.

REGION	TEMPERATURA (°C)	MEDIA 1971 - 2000 (°C)	DESVIACIÓN (°C)
ANDALUCÍA	17,6	17,2	0,4
ALMERÍA	16,9	16,8	0,1
CÁDIZ	18,3	18,4	-0,1
CÓRDOBA	18,2	17,5	0,7
GRANADA	15,3	14,8	0,5
HUELVA	18,3	18,2	0,1
JAÉN	17,3	16,8	0,5
MÁLAGA	17,9	16,9	1,0
SEVILLA	18,8	18,5	0,3



Mapa 16: Desviación de las temperaturas medias respecto a la media (periodo 1971 – 2000) en el año natural.

Desviación de las temperaturas medias desde el 01/ENE/2019 al 31/OCT/2019 respecto a la media 1971 - 2000

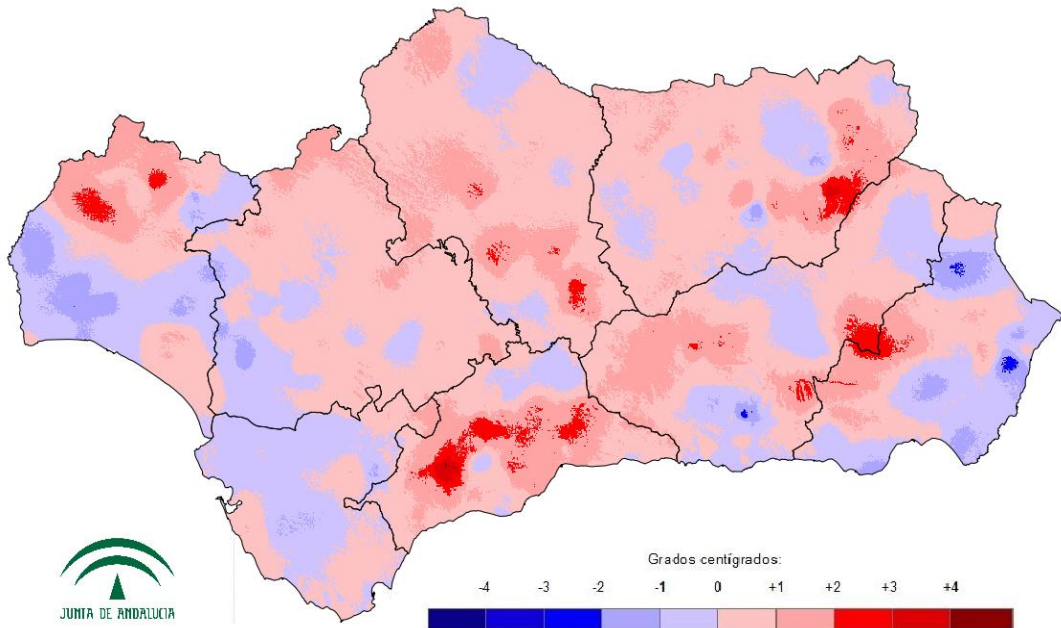


Tabla 14: Temperaturas medias y desviaciones respecto a la media (periodo 1971 – 2000) en el año natural por grandes cuencas.

CUENCA / REGION	TEMPERATURA (°C)	MEDIA 1971 - 2000 (°C)	DESVIACIÓN (°C)
ANDALUCÍA	17,6	17,2	0,4
GUADALQUIVIR	17,6	17,1	0,5
MEDITERRÁNEA	17,2	16,8	0,5
ATLÁNTICA - CÁDIZ	18,3	18,4	-0,1
ATLÁNTICA - HUELVA	18,5	18,6	-0,1



INDICADORES DE SEGUIMIENTO DE LA SEQUÍA (OCTUBRE 2019).

Gráfico 9: Índice Estandarizado de Sequía Pluviométrica.

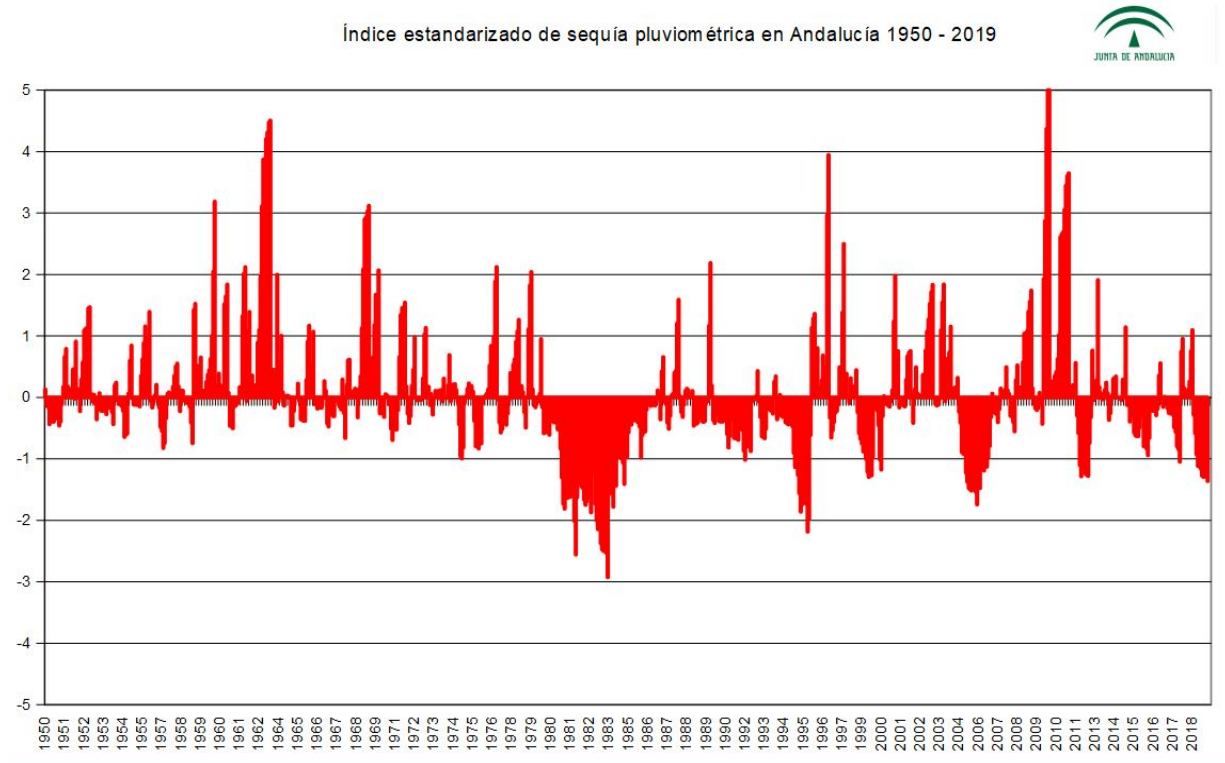
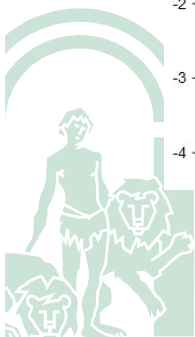
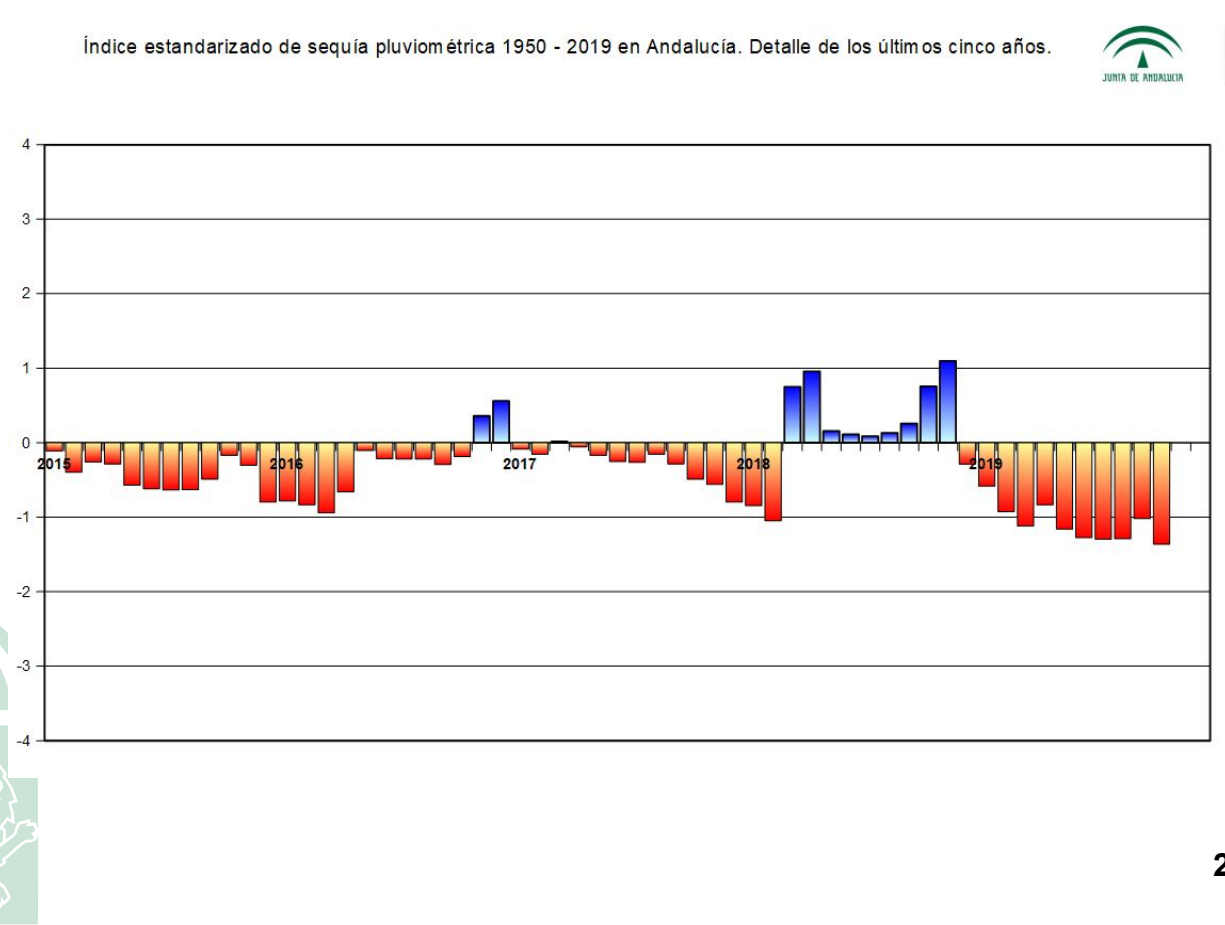
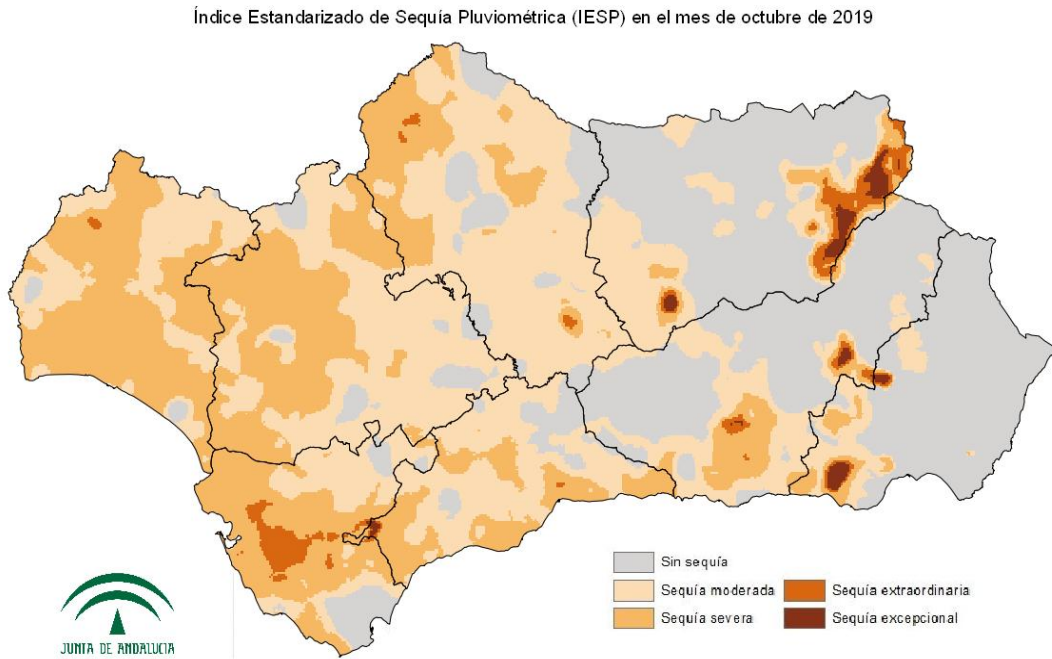


Gráfico 10: Índice Estandarizado de Sequía Pluviométrica. Detalle de los últimos cinco años.



Mapa 17: Índice Estandarizado de Sequía Pluviométrica.



Mapa 18: Intensidad del déficit pluviométrico.

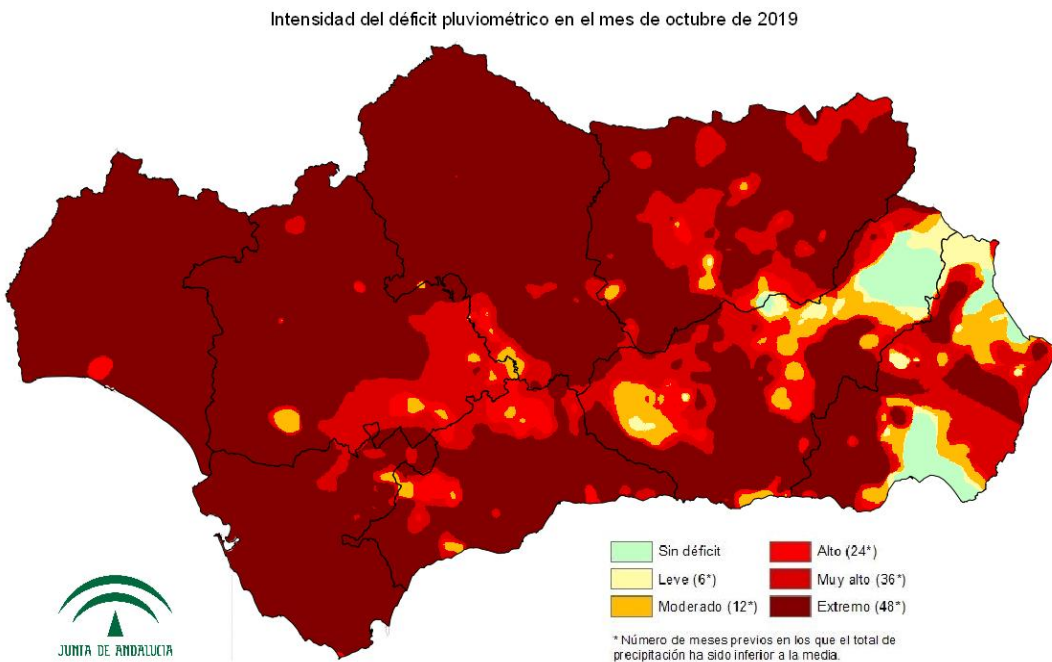


Tabla 15: Probabilidad de superar la sequía a nivel regional.

PERIODO (fecha)	PRECIPITACIÓN MÍNIMA PARA NO ENTRAR EN SEQUÍA	PORCENTAJE SOBRE LA NORMAL	PROBABILIDAD DE OCURRENCIA (%)
1 MES (30/11/2019)	162	175	7
3 MESES (31/01/2020)	278	59	28
6 MESES (30/04/2020)	424	32	43
12 MESES (31/10/2020)	547	23	51
24 MESES (31/10/2021)	990	11	32

El valor del IESP que marca la existencia / ausencia de sequía es -0,4

8 de noviembre de 2019

