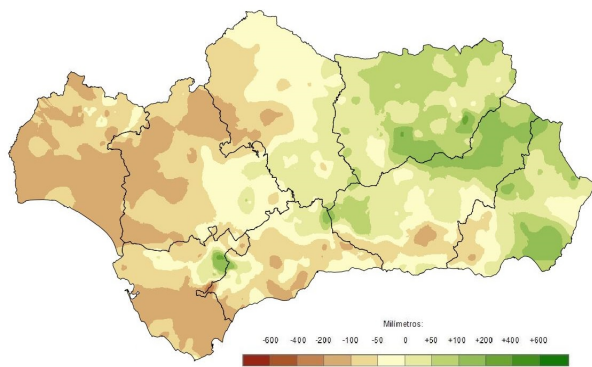


Evolución de la climatología en el año hidro-meteorológico 2019 - 2020: noviembre de 2019 Síntesis ejecutiva

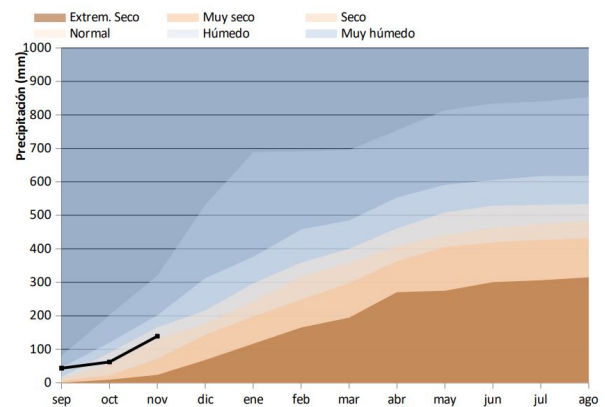
PRECIPITACIONES.

Con casi 77 litros por metro cuadrado el mes de noviembre ha tenido un carácter húmedo en cuanto a precipitaciones, si bien se han producido diferencias espaciales importantes. Las anomalías positivas se han producido sobre todo en el Alto y Medio Guadalquivir y en los Sistemas Béticos. En el resto de la región las anomalías han sido negativas destacando el tercio más occidental de la región y las provincias de Málaga y Almería.

Desviación de las precipitaciones totales respecto a la media en el año hidro-meteorológico.

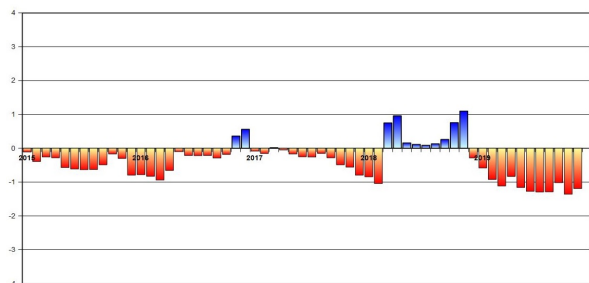


Evolución de las precipitaciones acumuladas en el año hidro-meteorológico.



En el conjunto del año hidrometeorológico las precipitaciones tienen un carácter normal si bien son un 15% inferiores a la media de referencia. La situación de sequía mejora ligeramente aunque continua calificándose como de severa.

Índice Estandarizado de Sequía Pluviométrica. Detalle de los últimos cinco años.



Precipitaciones totales acumuladas y desviaciones respecto a la media (periodo 1971 – 2000) en el año hidro-meteorológico por provincias y por región.

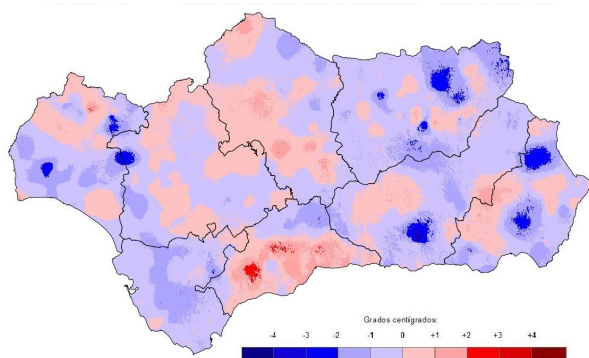
PROVINCIA / REGION	PRECIPITACION (MM)	MEDIA 1971 - 2000 (MM)	ANOMALÍA (MM)	PORCENTAJE RESPECTO A LA MEDIA (%)
ANDALUCÍA	138,9	164,0	-25,1	84,7
ALMERÍA	138,8	104,9	33,9	132,3
CÁDIZ	132,0	219,6	-87,5	60,1
CÓRDOBA	135,9	167,5	-31,6	81,1
GRANADA	157,5	130,7	26,8	120,5
HUELVA	93,5	196,7	-103,3	47,5
JAÉN	204,4	150,8	53,6	135,5
MÁLAGA	143,0	191,3	-48,3	74,7
SEVILLA	96,7	172,9	-76,1	56,0



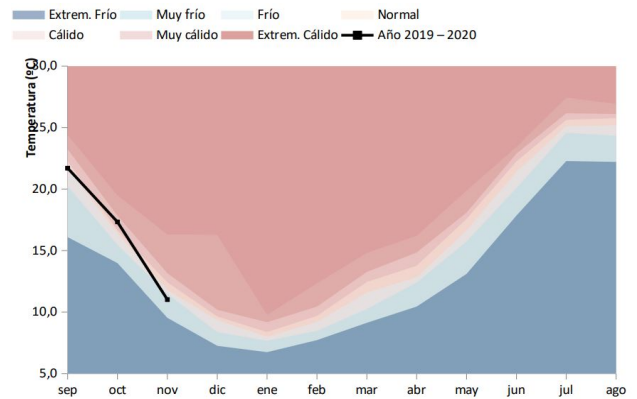
TEMPERATURAS.

La temperatura media regional se ha situado en los 11°C, 1,2°C por debajo de la media histórica, considerándose el carácter del mes como muy frío. Las anomalías negativas han sido generalizadas aunque algo más intensas en Sierra Nevada y en la Sierra Morena Oriental. También se han producido anomalías positivas especialmente en algunas zonas del litoral como Doñana, la provincia de Málaga y el extremo oriental de la de Almería.

Desviación de las temperaturas respecto a la media en el año hidro - meteorológico.

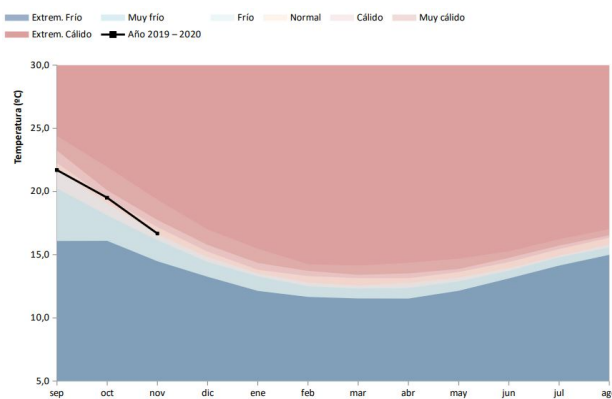


Evolución de las temperaturas medias en el año hidro-meteorológico.



El año hidrometeorológico puede calificarse hasta el momento como frío con temperaturas medias de 16,7°C, 0,3°C por debajo de los valores de referencia.

Evolución de las temperaturas medias acumuladas en el año hidro-meteorológico.



Temperaturas medias y desviaciones respecto a la media (periodo 1971 - 2000) en el año hidro-meteorológico por provincias y por región.

PROVINCIA / REGION	TEMPERATURA (°C)	MEDIA 1971 - 2000 (°C)	DESVIACIÓN (°C)
ANDALUCÍA	16,7	17,0	-0,3
ALMERÍA	16,3	16,7	-0,5
CÁDIZ	18,1	18,8	-0,7
CÓRDOBA	17,1	17,1	0,0
GRANADA	13,8	14,3	-0,5
HUELVA	18,0	18,4	-0,4
JAÉN	15,5	16,2	-0,7
MÁLAGA	17,2	16,9	0,3
SEVILLA	18,3	18,4	-0,2

Para más información: [Informe Climatológico mensual](#) en el [Canal de la Rediam](#)

