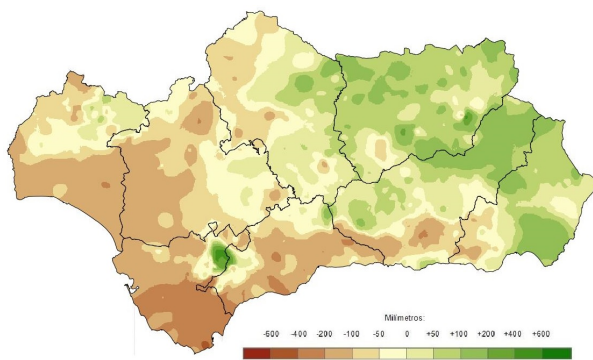


Evolución de la climatología en el año hidro-meteorológico 2019 - 2020: diciembre de 2019 Síntesis ejecutiva

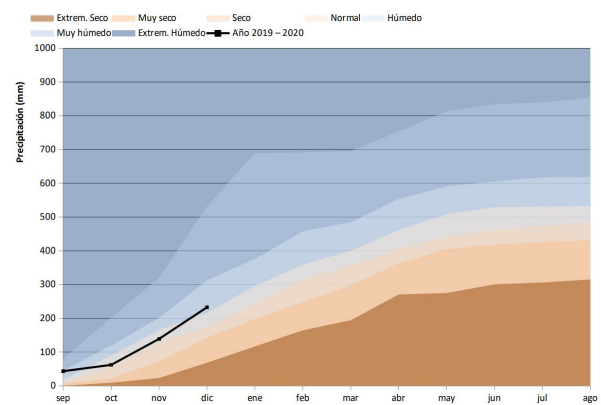
PRECIPITACIONES.

El mes de diciembre ha tenido un carácter **húmedo** en lo que se refiere a las precipitaciones, que se han situado en los 94 litros por metro cuadrado igualando el valor medio de referencia del periodo 1971 – 2000. Mientras que las precipitaciones han sido elevadas en el conjunto del Valle del Guadalquivir y las zonas altas de las cuencas atlánticas, las anomalías negativas han predominado en la Cuenca Mediterránea y, de forma generalizada, en el todo el litoral.

Desviación de las precipitaciones totales respecto a la media en el año hidro-meteorológico.

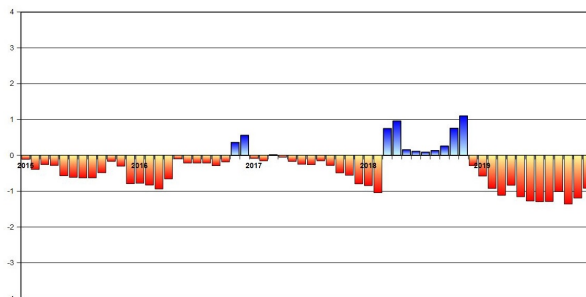


Evolución de las precipitaciones acumuladas en el año hidro-meteorológico.



El comienzo del año hidro-meteorológico está siendo positivo pudiendo calificarse hasta el momento como de carácter **húmedo**. La situación de sequía mejora de forma sensible pasando a calificarse como **moderada**. Por contra, y a pesar de las anomalías positivas registradas en la última parte del año, el año civil 2019 ha tenido un carácter muy seco.

Índice Estandarizado de Sequía Pluviométrica. Detalle de los últimos cinco años.



Precipitaciones totales acumuladas y desviaciones respecto a la media (periodo 1971 – 2000) en el año hidro-meteorológico por provincias y por región.

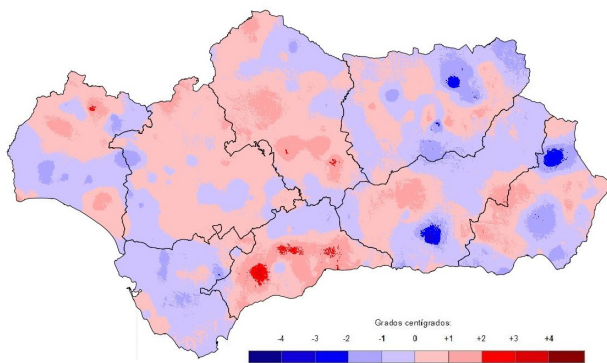
PROVINCIA / REGION	PRECIPITACION (MM)	MEDIA 1971 - 2000 (MM)	ANOMALÍA (MM)	PORCENTAJE RESPECTO A LA MEDIA (%)
ANDALUCÍA	232,6	257,7	-25,1	90,3
ALMERÍA	180,5	135,2	45,2	133,5
CÁDIZ	212,9	370,4	-157,5	57,5
CÓRDOBA	258,7	263,2	-4,5	98,3
GRANADA	219,3	193,0	26,3	113,6
HUELVA	234,0	321,6	-87,6	72,8
JAÉN	309,7	236,7	73,0	130,9
MÁLAGA	205,8	300,7	-94,9	68,4
SEVILLA	200,8	279,1	-78,3	71,9



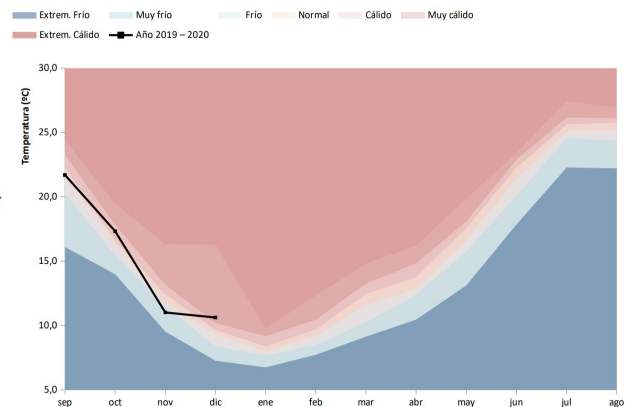
TEMPERATURAS.

En cuanto a las temperaturas, éstas se han situado en los 10,6°C, 1,2°C por encima de la media de referencia, dando al mes un carácter **muy cálido**. Las anomalías positivas han sido generalizadas aunque algo más intensas en los Sistemas Béticos. Las anomalías negativas han sido leves y, aunque dispersas, se han concentrado en el tercio más oriental de la región.

Desviación de las temperaturas respecto a la media en el año hidro-meteorológico.

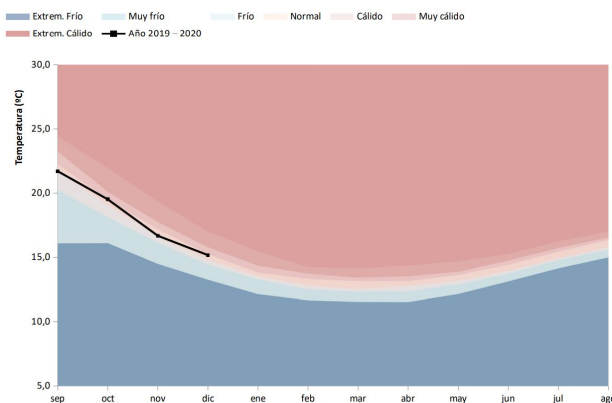


Evolución de las temperaturas medias en el año hidro-meteorológico.



Con estos valores, el año hidro-meteorológico 2019-2020 adopta hasta el momento un carácter **normal**, con un valor promedio 0,2°C por encima de la media de referencia. En cuanto al conjunto del año civil 2019, éste ha tenido un carácter muy cálido.

Evolución de las temperaturas medias acumuladas en el año hidro-meteorológico.



Temperaturas medias y desviaciones respecto a la media (periodo 1971 - 2000) en el año hidro-meteorológico por provincias y por región.

PROVINCIA / REGION	TEMPERATURA (°C)	MEDIA 1971 - 2000 (°C)	DESVIACIÓN (°C)
ANDALUCÍA	15,2	15,1	0,1
ALMERÍA	14,8	15,0	-0,1
CÁDIZ	16,8	17,1	-0,3
CÓRDOBA	15,4	15,1	0,4
GRANADA	12,3	12,4	-0,1
HUELVA	16,5	16,5	0,0
JAÉN	13,9	14,1	-0,2
MÁLAGA	15,9	15,2	0,7
SEVILLA	16,7	16,5	0,2

Para más información: [Informe Climatológico mensual](#) en el [Canal de la Rediam](#)

