

# **Evolución de la climatología en el año hidro-meteorológico 2019 - 2020: enero de 2020**

## CONTENIDOS:

- **PRECIPITACIONES EN ENERO DE 2020.**
  - Mapa 1: Precipitaciones totales.
  - Tabla 1: Precipitaciones totales a nivel regional en el mes y lugar que ocupa el año actual.
  - Mapa 2: Desviación de las precipitaciones totales respecto a la media (periodo 1971 – 2000), en milímetros.
  - Mapa 3: Desviación de las precipitaciones totales respecto a la media (periodo 1971 – 2000), en tanto por ciento.
  - Tabla 2: Precipitaciones totales y desviación respecto a la media (periodo 1971 – 2000) por provincias y por región.
  - Tabla 3: Precipitaciones totales y desviación respecto a la media (periodo 1971 – 2000) por grandes cuencas.
  
- **TEMPERATURAS EN ENERO DE 2020.**
  - Mapa 4: Temperaturas medias.
  - Tabla 4: Temperaturas medias a nivel regional y lugar que ocupa el año actual.
  - Mapa 5: Desviación de las temperaturas medias respecto a la media (periodo 1971 – 2000), en grados centígrados.
  - Mapa 6: Desviación de las temperaturas medias respecto a la media (periodo 1971 – 2000), en tanto por ciento.
  - Tabla 5: Temperaturas medias y desviaciones respecto a la media (periodo 1971 – 2000) por provincias y por región.
  - Tabla 6: Temperaturas medias y desviaciones respecto a la media (periodo 1971 – 2000) por grandes cuencas.
  
- **PRECIPITACIONES EN EL AÑO HIDRO-METEOROLÓGICO (DEL 01/09/19 al 31/01/20).**
  - Mapa 7: Precipitaciones totales acumuladas en el año hidro-meteorológico.
  - Gráfico 1: Evolución de las precipitaciones en el año hidro-meteorológico.
  - Gráfico 2: Evolución de las precipitaciones acumuladas en el año hidro-meteorológico.
  - Tabla 7: Precipitaciones totales acumuladas y desviaciones respecto a la media (periodo 1971 – 2000) en el año hidro-meteorológico por provincias y por región.
  - Mapa 8: Desviación de las precipitaciones totales respecto a la media (periodo 1971 – 2000) en el año hidro-meteorológico, en milímetros.
  - Mapa 9: Desviación de las precipitaciones totales respecto a la media (periodo 1971 – 2000) en el año hidro-meteorológico, en tanto por ciento.
  - Tabla 8: Precipitaciones totales y desviaciones respecto a la media (periodo 1971 – 2000) en el año hidro-meteorológico por grandes cuencas.
  
- **PRECIPITACIONES ACUMULADAS EN EL AÑO NATURAL (DEL 01/01/20 al 31/01/20).**
  - Mapa 10: Precipitaciones totales acumuladas en el año natural.
  - Gráfico 3: Evolución de las precipitaciones en el año natural.



- Gráfico 4: Evolución de las precipitaciones acumuladas en el año natural.
- Tabla 9: Precipitaciones totales acumuladas y desviaciones respecto a la media (periodo 1971 – 2000) en el año natural por provincias y por región.
- Mapa 11: Desviación de las precipitaciones totales respecto a la media (periodo 1971 – 2000) en el año natural, en milímetros.
- Mapa 12: Desviación de las precipitaciones totales respecto a la media (periodo 1971 – 2000) en el año natural, en tanto por ciento.
- Tabla 10: Precipitaciones totales y desviaciones respecto a la media (periodo 1971 – 2000) en el año natural por grandes cuencas.

## - **TEMPERATURAS EN EL AÑO HIDRO-METEOROLÓGICO (DEL 01/09/19 al 31/01/20).**

- Mapa 13: Temperaturas medias en el año hidro-meteorológico.
- Gráfico 5: Evolución de las temperaturas medias en el año hidro-meteorológico.
- Gráfico 6: Evolución de las temperaturas medias acumuladas en el año hidro-meteorológico.
- Tabla 11: Temperaturas medias y desviaciones respecto a la media (periodo 1971 – 2000) en el año hidro-meteorológico por provincias y por región.
- Mapa 14: Desviación de las temperaturas medias respecto a la media (periodo 1971 – 2000) en el año hidro-meteorológico.
- Tabla 12: Temperaturas medias y desviaciones respecto a la media (periodo 1971 – 2000) en el año hidro-meteorológico por grandes cuencas.

## 1. **TEMPERATURAS EN EL AÑO NATURAL (DEL 01/01/20 al 31/01/20).**

- Mapa 15: Temperaturas medias en el año natural.
- Gráfico 7: Evolución de las temperaturas medias en el año natural.
- Gráfico 8: Evolución de las temperaturas medias acumuladas en el año natural.
- Tabla 13: Temperaturas medias y desviaciones respecto a la media (periodo 1971 – 2000) en el año natural por provincias y por región.
- Mapa 16: Desviación de las temperaturas medias respecto a la media (periodo 1971 – 2000) en el año natural.
- Tabla 14: Temperaturas medias y desviaciones respecto a la media (periodo 1971 – 2000) en el año natural por grandes cuencas.

## - **INDICADORES DE SEGUIMIENTO DE LA SEQUÍA (ENERO 2020).**

- Gráfico 9: Índice Estandarizado de Sequía Pluviométrica.
- Gráfico 10: Índice Estandarizado de Sequía Pluviométrica. Detalle de los últimos cinco años.
- Mapa 17: Índice Estandarizado de Sequía Pluviométrica.
- Mapa 18: Intensidad del déficit pluviométrico.
- Tabla 15: Probabilidad de superar la situación de sequía a nivel regional.



## PRECIPITACIONES EN ENERO DE 2020.

Mapa 1: Precipitaciones totales.

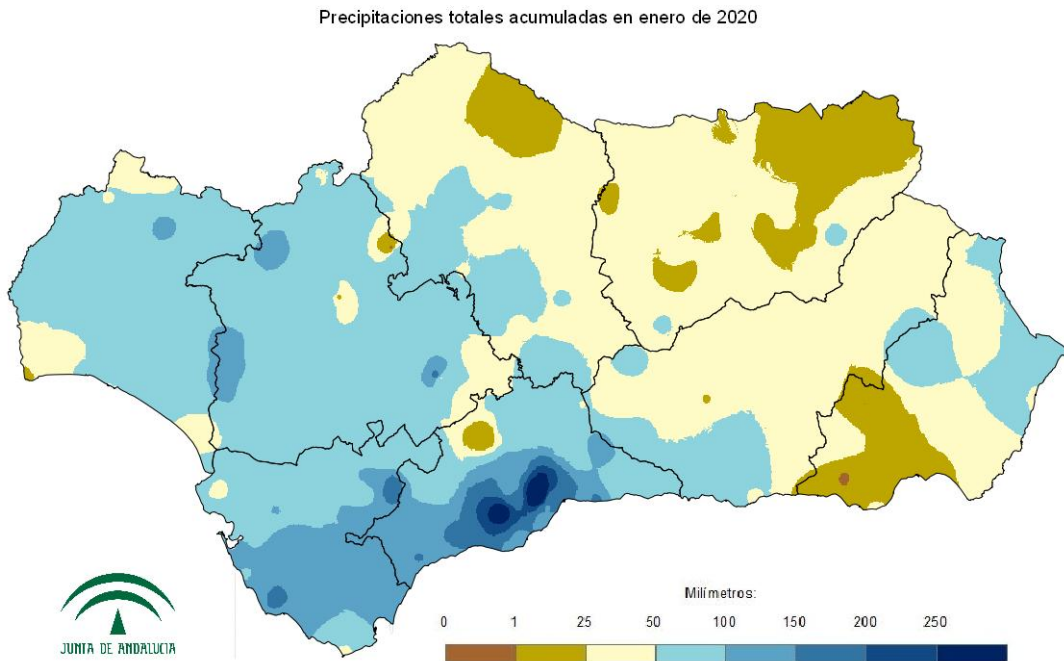


Tabla 1: Precipitaciones totales a nivel regional y lugar que ocupa el año actual.

RANKING	AGNO	PRECIPITACIÓN (MM)	CARÁCTER DEL MES
1	1970	261,4	EXTREMADAMENTE HÚMEDO
2	1996	239,2	MUY HÚMEDO
13	1972	105,3	HÚMEDO
29	2020	58,7	HÚMEDO
33	1980	56,1	NORMAL
47	1957	45,4	SECO
58	1954	28,1	MUY SECO
65	2019	20,7	MUY SECO
71	2005	0,8	EXTREMADAMENTE SECO

Extremadamente húmedo: Las precipitaciones sobrepasan el valor máximo registrado en el periodo de referencia 1971 – 2000.

Muy húmedo:  $f < 20\%$ . Las precipitaciones se encuentran en el intervalo correspondiente al 20% de los años más húmedos.

Húmedo:  $20\% \leq f < 40\%$ .

Normal:  $40\% \leq f < 60\%$ . Las precipitaciones registradas se sitúan alrededor de la mediana.

Seco:  $60\% \leq f < 80\%$

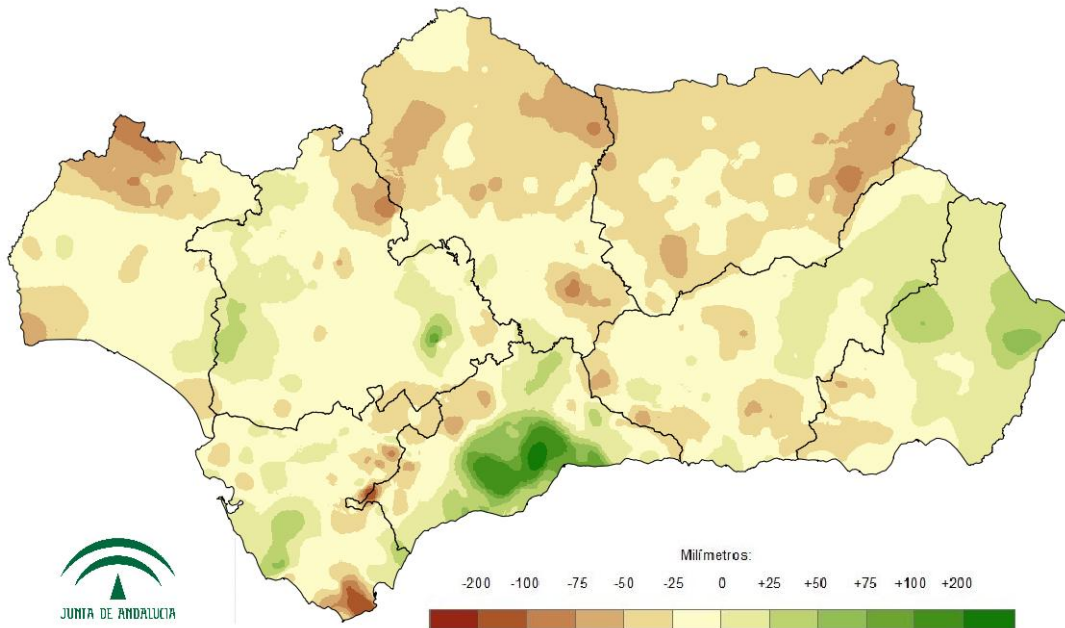
Muy seco:  $f \geq 80\%$ .

Extremadamente seco: Las precipitaciones no alcanzan el valor mínimo registrado en el periodo de referencia 1971 – 2000.



Mapa 2: Desviación de las precipitaciones totales respecto a la media (periodo 1971 – 2000), en milímetros.

Desviación de las precipitaciones totales mensuales en enero de 2020 respecto a la media del periodo 1971 - 2000



Mapa 3: Desviación de las precipitaciones totales respecto a la media (periodo 1971 – 2000), en tanto por ciento.

Desviación de las precipitaciones totales mensuales en enero de 2020 respecto a la media del periodo 1971 - 2000

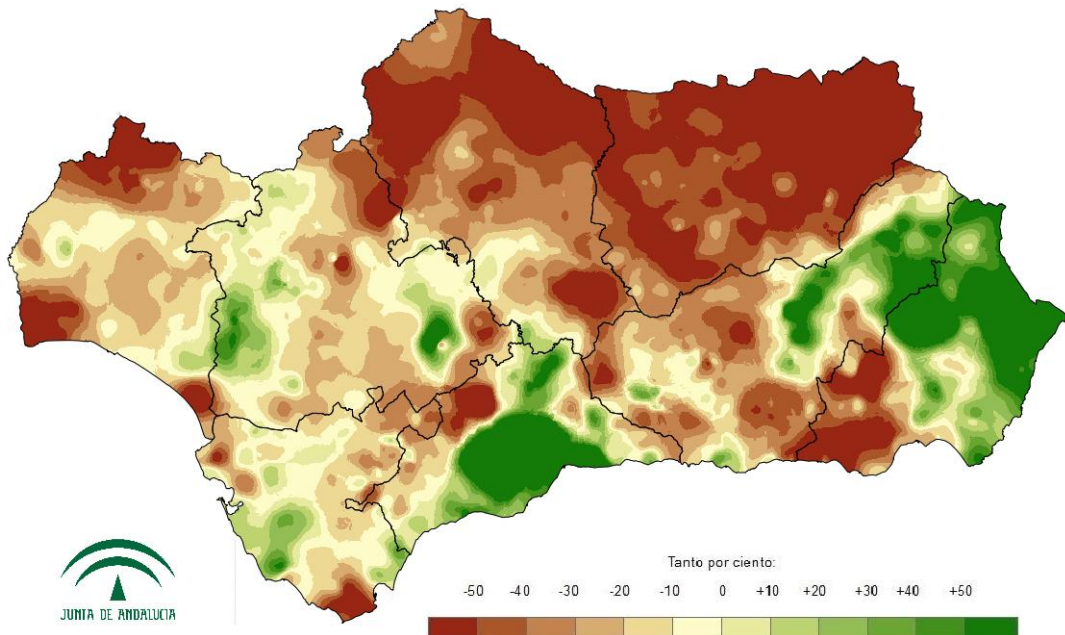


Tabla 2: Precipitaciones totales y desviación respecto a la media (periodo 1971 – 2000) por provincias y por región.

PROVINCIA / REGION	PRECIPITACION (MM)	MEDIA 1971 - 2000 (MM)	ANOMALÍA (MM)	PORCENTAJE RESPECTO A LA MEDIA (%)
ANDALUCÍA	58,7	73,2	-14,5	80,2
ALMERÍA	40,7	33,7	7,0	120,7
CÁDIZ	100,2	113,0	-12,8	88,7
CÓRDOBA	41,9	72,7	-30,8	57,6
GRANADA	44,0	54,2	-10,3	81,1
HUELVA	69,0	92,9	-23,9	74,3
JAÉN	29,1	64,5	-35,4	45,1
MÁLAGA	114,5	90,9	23,6	126,0
SEVILLA	69,6	79,1	-9,6	87,9

Tabla 3: Precipitaciones totales y desviación respecto a la media (periodo 1971 – 2000) por grandes cuencas.

CUENCA / REGION	PRECIPITACION (MM)	MEDIA 1971 - 2000 (MM)	ANOMALÍA (MM)	PORCENTAJE RESPECTO A LA MEDIA (%)
ANDALUCÍA	58,7	73,2	-14,5	80,2
GUADALQUIVIR	49,1	69,1	-19,9	71,1
MEDITERRÁNEA	75,7	68,1	7,6	111,2
ATLÁNTICA - CÁDIZ	98,3	109,7	-11,4	89,6
ATLÁNTICA - HUELVA	72,1	92,9	-20,8	77,6



## TEMPERATURAS EN ENERO DE 2020.

Mapa 4: Temperaturas medias.

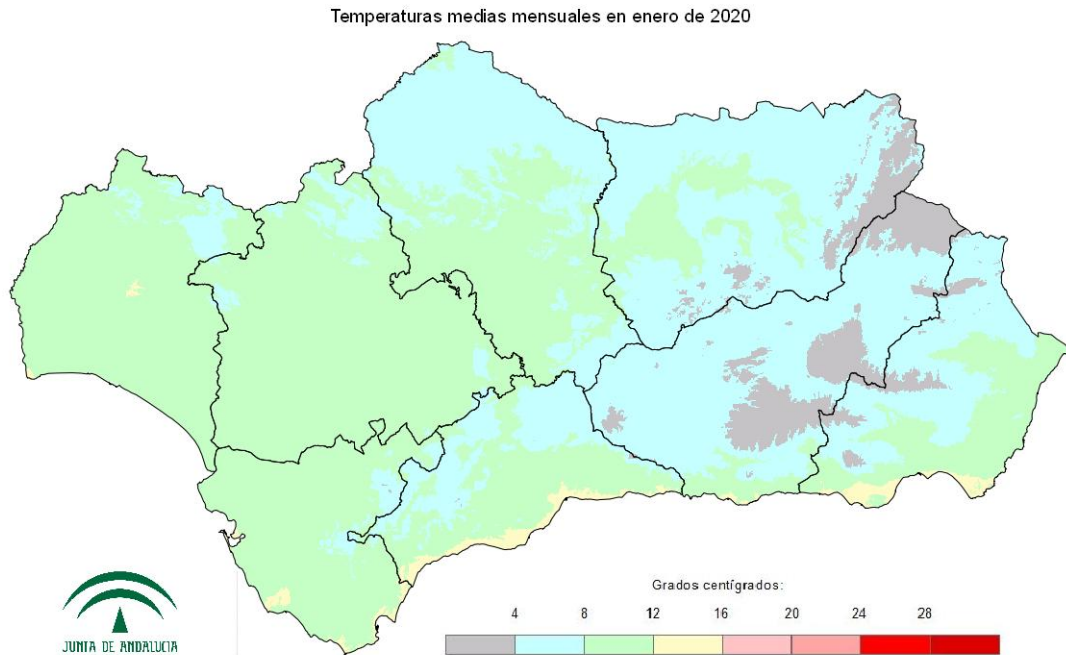


Tabla 4: Temperaturas medias a nivel regional y lugar que ocupa el año actual.

RANKING	AGNO	SERIE_PROMEDIO	CARÁCTER DEL MES
1	1955	11,1	EXTREMADAMENTE CÁLIDO
6	1996	9,8	MUY CÁLIDO
18	1998	9,2	CÁLIDO
34	1990	8,3	NORMAL
43	2020	8,0	NORMAL
44	1986	8,0	FRÍO
49	2019	7,9	FRÍO
56	1976	7,7	MUY FRÍO
68	1954	6,6	EXTREMADAMENTE FRÍO
70	1952	6,4	EXTREMADAMENTE FRÍO

Extremadamente cálido: Las temperaturas sobrepasan el valor máximo registrado en el periodo de referencia 1971 – 2000.

Muy cálido:  $f < 20\%$ . Las temperaturas se encuentran en el intervalo correspondiente al 20% de los años más cálidos.

Cálido:  $20\% \leq f < 40\%$ .

Normal:  $40\% \leq f \leq 60\%$ . Las temperaturas registradas se sitúan alrededor de la mediana.

Frio:  $60\% \leq f < 80\%$

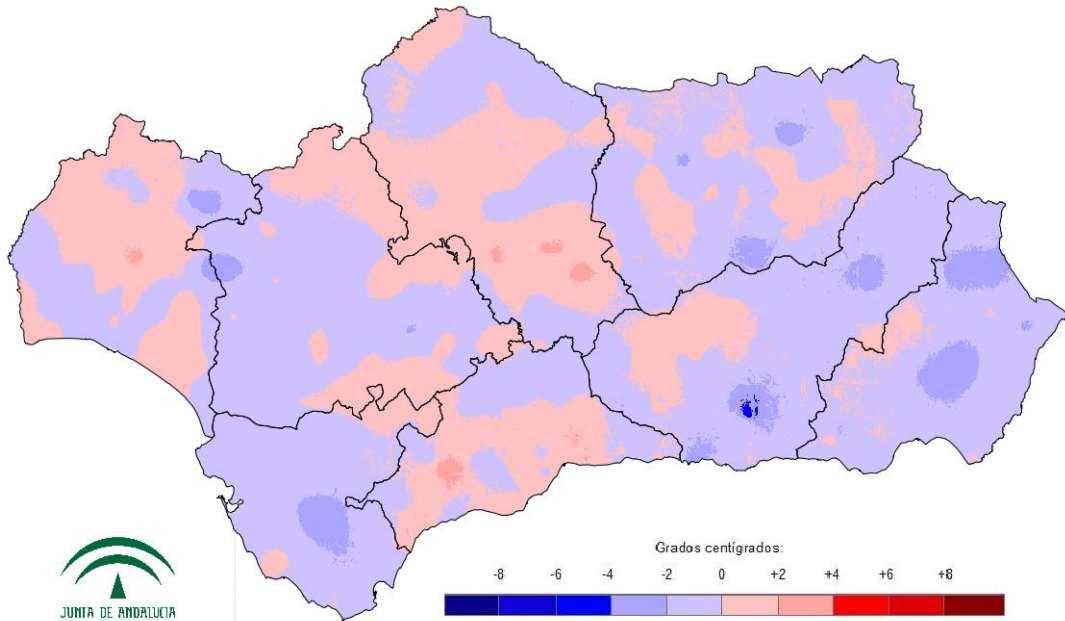
Muy frío:  $f \geq 80\%$ .

Extremadamente frío: Las temperaturas no alcanzan el valor mínimo registrado en el periodo de referencia 1971 – 2000.



Mapa 5: Desviación de las temperaturas medias respecto a la media (periodo 1971 – 2000), en grados centígrados.

Desviación de las temperaturas medias mensuales en enero de 2020 respecto a la media del periodo 1971 - 2000



Mapa 6: Desviación de las temperaturas medias respecto a la media (periodo 1971 – 2000), en tanto por ciento.

Desviación de las temperaturas medias mensuales en enero de 2020 respecto a la media del periodo 1971 - 2000

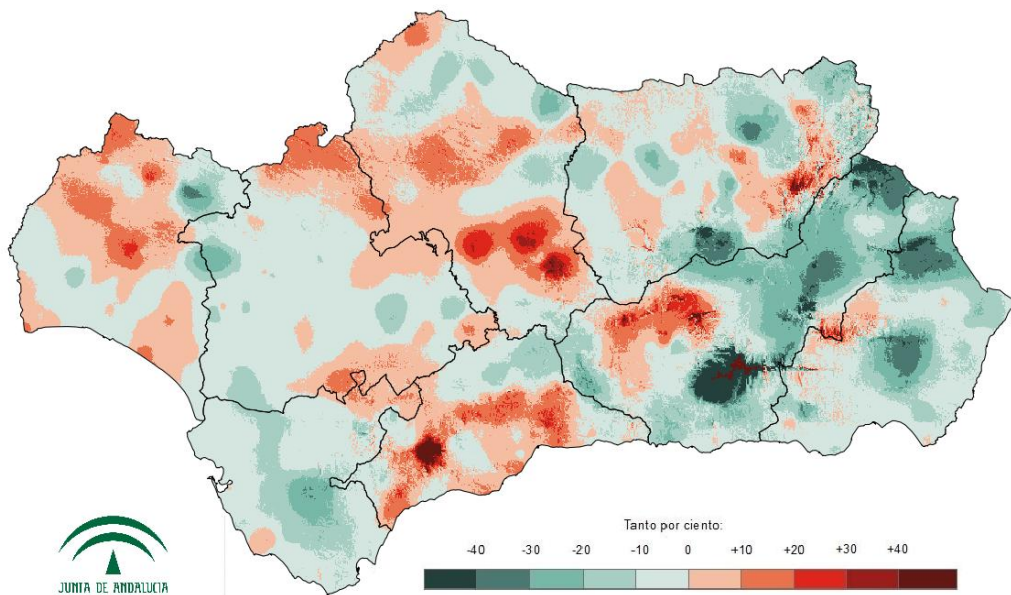




Tabla 5: Temperaturas medias y desviaciones respecto a la media (periodo 1971 – 2000) por provincias y por región.

PROVINCIA / REGION	TEMPERATURA (°C)	MEDIA 1971 - 2000 (°C)	DESVIACIÓN (°C)
ANDALUCÍA	8,0	8,3	-0,3
ALMERÍA	7,7	8,7	-1,0
CÁDIZ	9,9	10,8	-0,8
CÓRDOBA	8,0	7,8	0,1
GRANADA	5,1	5,9	-0,8
HUELVA	9,9	9,8	0,1
JAÉN	6,5	6,9	-0,4
MÁLAGA	9,0	8,8	0,2
SEVILLA	9,3	9,5	-0,2

Tabla 6: Temperaturas medias y desviaciones respecto a la media (periodo 1971 – 2000) por grandes cuencas.

CUENCA / REGION	TEMPERATURA (°C)	MEDIA 1971 - 2000 (°C)	DESVIACIÓN (°C)
ANDALUCÍA	8,0	8,3	-0,3
GUADALQUIVIR	7,5	7,8	-0,3
MEDITERRÁNEA	8,4	9,0	-0,6
ATLÁNTICA - CÁDIZ	9,8	10,6	-0,8
ATLÁNTICA - HUELVA	10,3	10,2	0,1



## PRECIPITACIONES EN EL AÑO HIDRO-METEOROLÓGICO (DEL 01/09/19 al 31/01/20).

Mapa 7: Precipitaciones totales acumuladas en el año hidro-meteorológico.

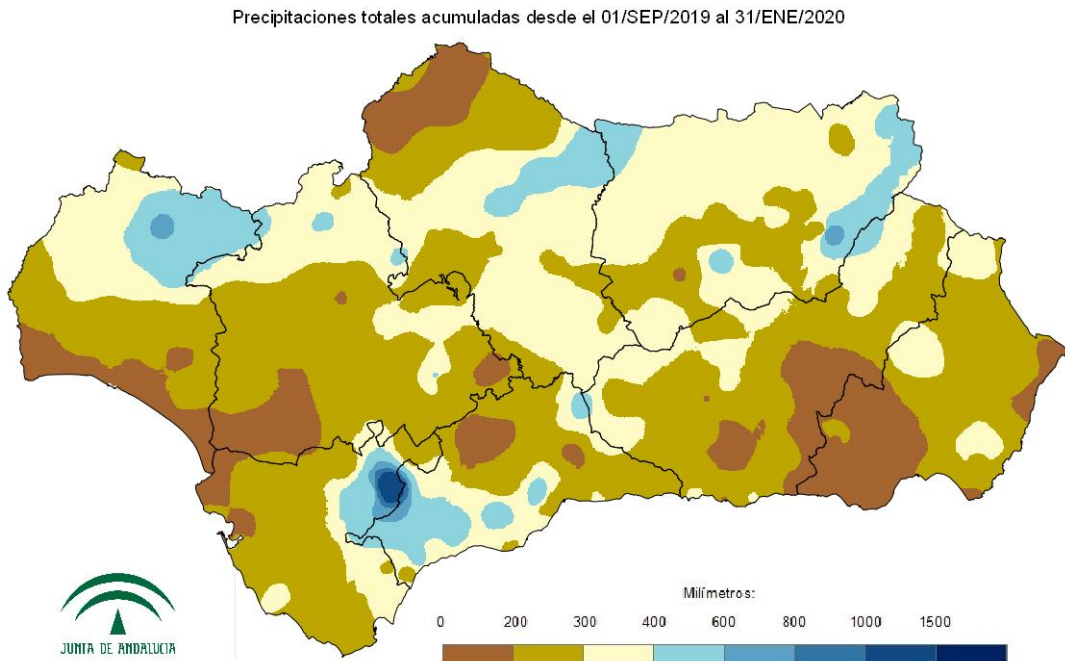


Gráfico 1: Evolución de las precipitaciones en el año hidro-meteorológico.

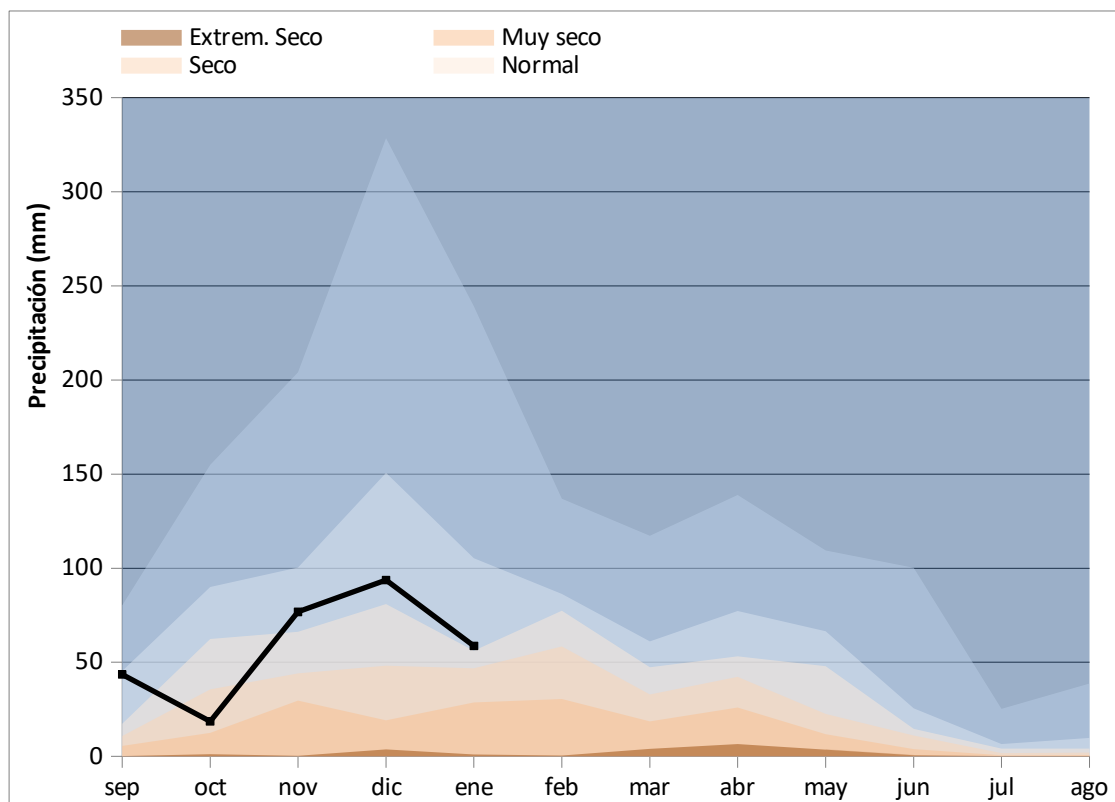


Gráfico 2: Evolución de las precipitaciones acumuladas en el año hidro-meteorológico.

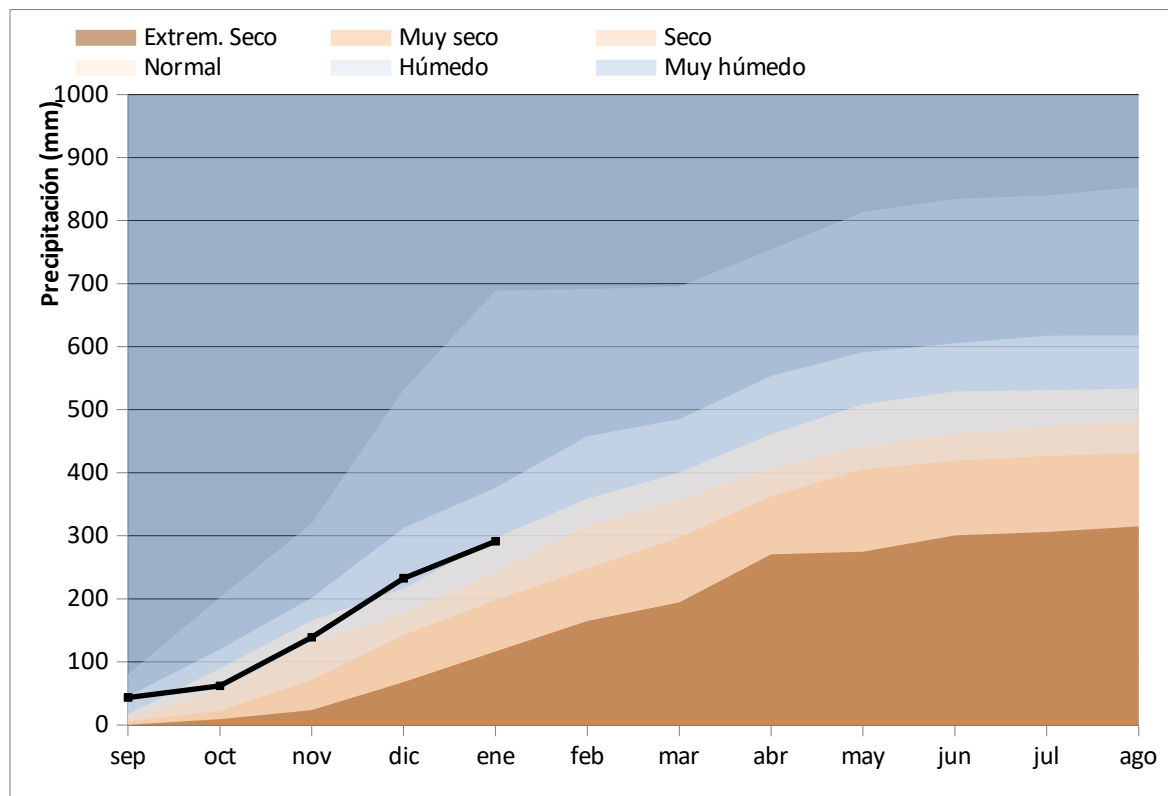


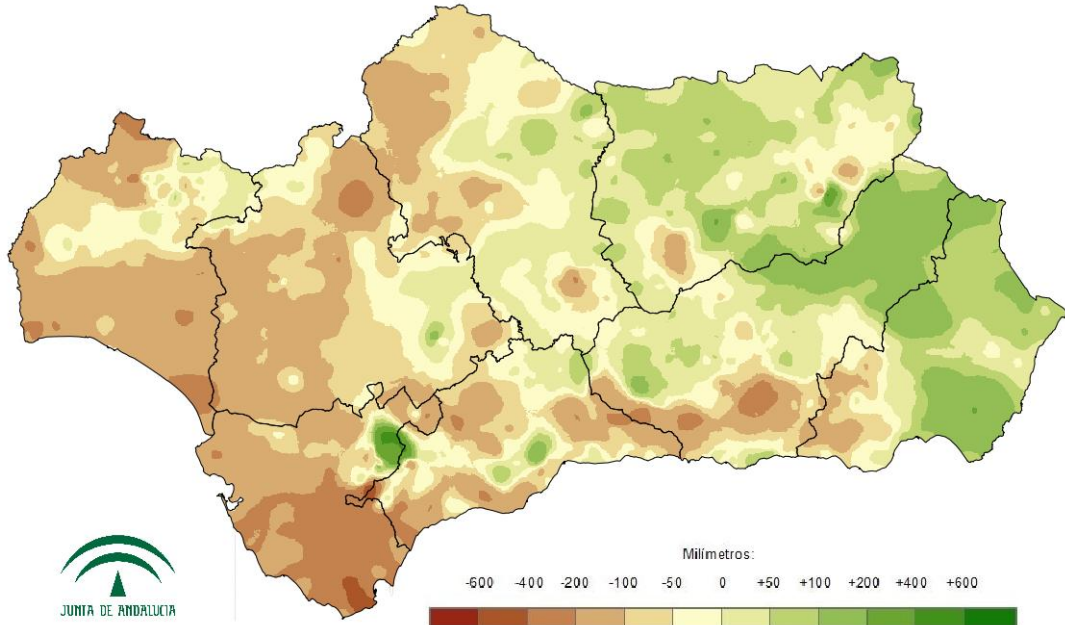
Tabla 7: Precipitaciones totales acumuladas y desviaciones respecto a la media (periodo 1971 – 2000) en el año hidro-meteorológico por provincias y por región.

PROVINCIA / REGION	PRECIPITACION (MM)	MEDIA 1971 - 2000 (MM)	ANOMALÍA (MM)	PORCENTAJE RESPECTO A LA MEDIA (%)
ANDALUCÍA	291,3	330,9	-39,6	88,0
ALMERÍA	221,1	168,9	52,2	130,9
CÁDIZ	313,1	483,3	-170,3	64,8
CÓRDOBA	300,6	335,9	-35,3	89,5
GRANADA	263,3	247,3	16,0	106,5
HUELVA	303,0	414,5	-111,5	73,1
JAÉN	338,8	301,2	37,6	112,5
MÁLAGA	320,2	391,5	-71,3	81,8
SEVILLA	270,4	358,2	-87,9	75,5



Mapa 8: Desviación de las precipitaciones totales respecto a la media (periodo 1971 – 2000) en el año hidro-meteorológico, en milímetros.

Desviación de las precipitaciones totales desde el 01/SEP/2019 al 31/ENE/2020 respecto a la media 1971 - 2000



Mapa 9: Desviación de las precipitaciones totales respecto a la media (periodo 1971 – 2000) en el año hidro-meteorológico, en tanto por ciento.

Desviación de las precipitaciones totales desde el 01/SEP/2019 al 31/ENE/2020 respecto a la media 1971 - 2000

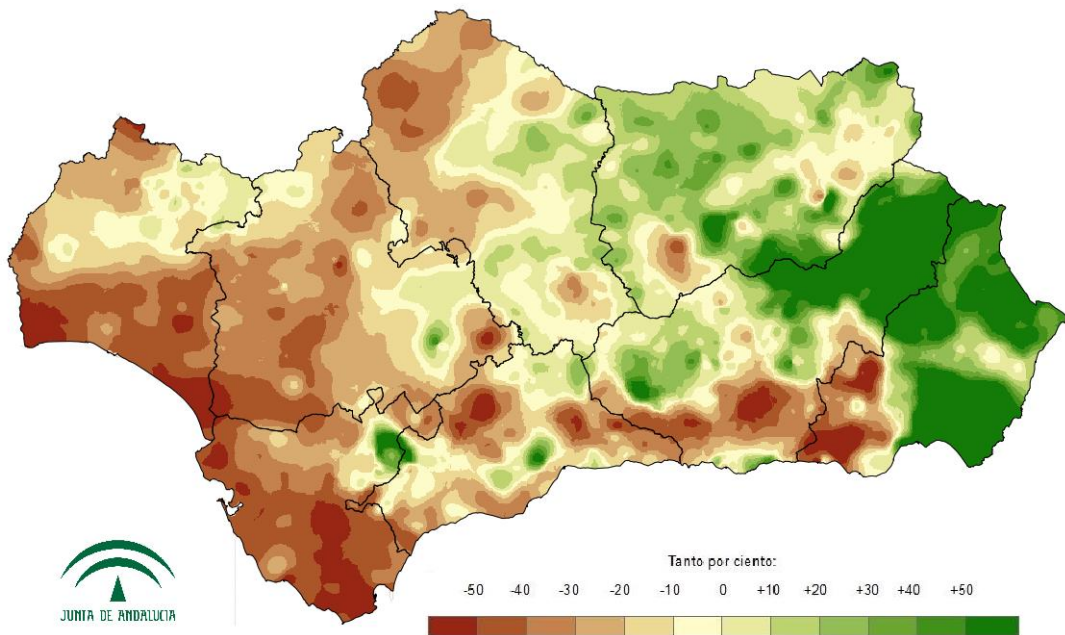


Tabla 8: Precipitaciones totales y desviaciones respecto a la media (periodo 1971 – 2000) en el año hidro-meteorológico por grandes cuencas.

CUENCA / REGION	PRECIPITACION (MM)	MEDIA 1971 - 2000 (MM)	ANOMALÍA (MM)	PORCENTAJE RESPECTO A LA MEDIA (%)
ANDALUCÍA	291,3	330,9	-39,6	88,0
GUADALQUIVIR	299,4	316,9	-17,5	94,5
MEDITERRÁNEA	260,1	301,9	-41,8	86,2
ATLÁNTICA - CÁDIZ	322,6	468,3	-145,7	68,9
ATLÁNTICA - HUELVA	304,9	410,8	-105,9	74,2



## PRECIPITACIONES ACUMULADAS EN EL AÑO NATURAL (DEL 01/01/20 al 31/01/20).

Mapa 10: Precipitaciones totales acumuladas en el año natural.

Precipitaciones totales acumuladas desde el 01/ENE/2020 al 31/ENE/2020

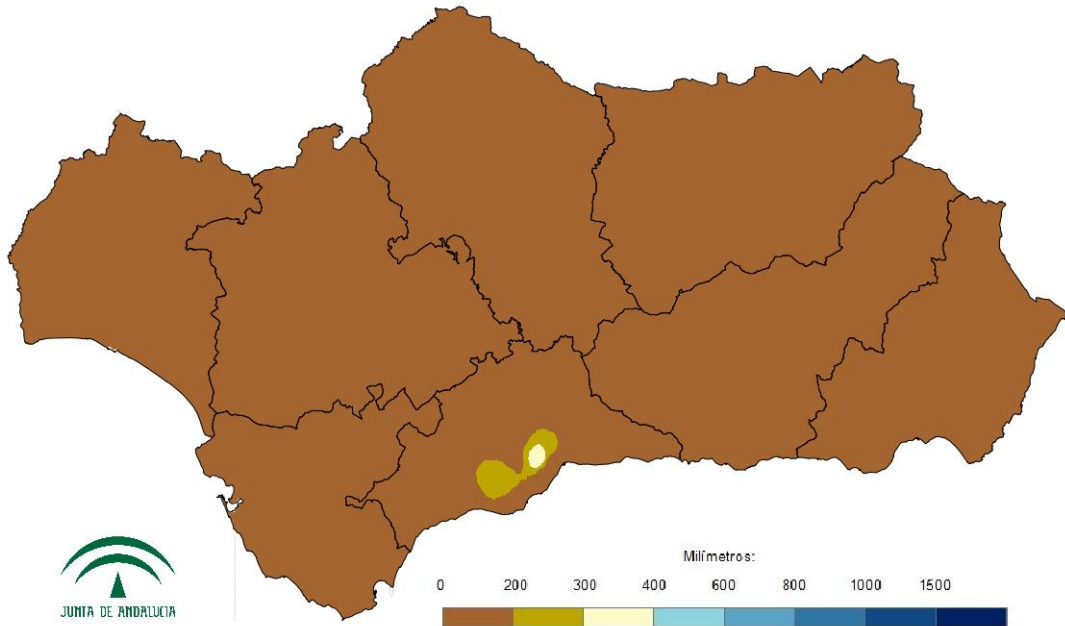


Gráfico 3: Evolución de las precipitaciones en el año natural.

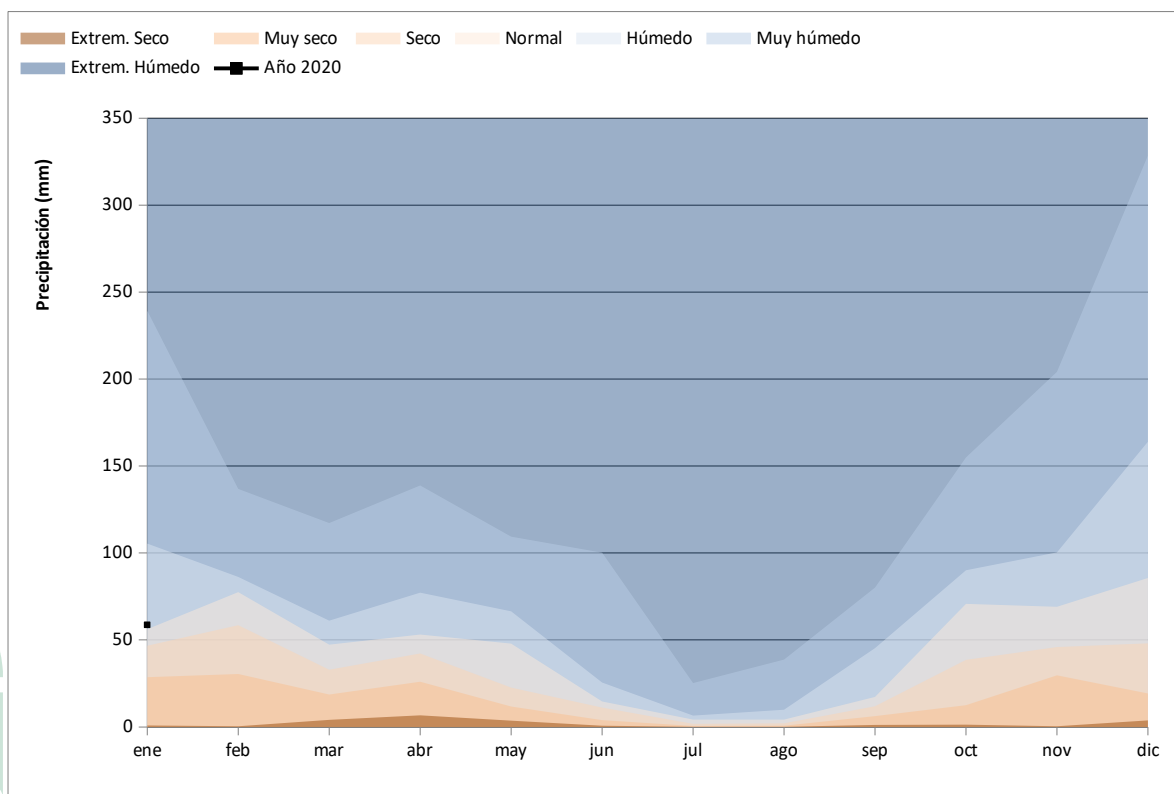


Gráfico 4: Evolución de las precipitaciones acumuladas en el año natural.

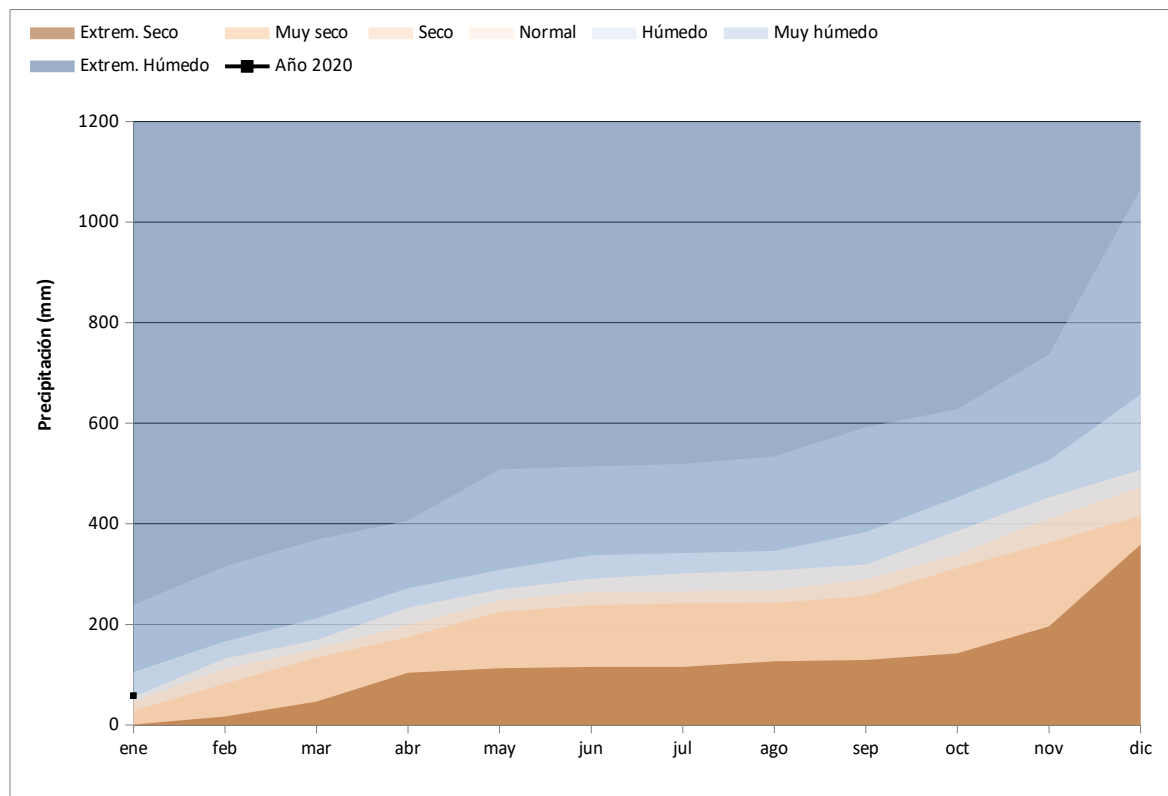


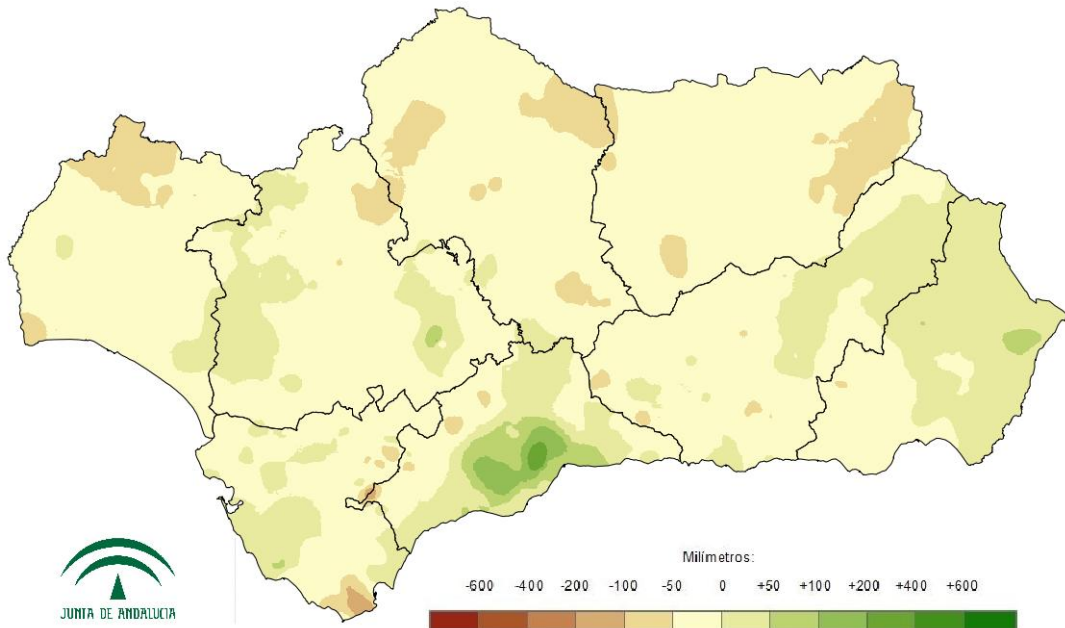
Tabla 9: Precipitaciones totales acumuladas y desviaciones respecto a la media (periodo 1971 – 2000) en el año natural por provincias y por región.

PROVINCIA / REGION	PRECIPITACION (MM)	MEDIA 1971 - 2000 (MM)	ANOMALÍA (MM)	PORCENTAJE RESPECTO A LA MEDIA (%)
ANDALUCÍA	58,7	73,2	-14,5	80,2
ALMERÍA	40,7	33,7	7,0	120,7
CÁDIZ	100,2	113,0	-12,8	88,7
CÓRDOBA	41,9	72,7	-30,8	57,6
GRANADA	44,0	54,2	-10,3	81,1
HUELVA	69,0	92,9	-23,9	74,3
JAÉN	29,1	64,5	-35,4	45,1
MÁLAGA	114,5	90,9	23,6	126,0
SEVILLA	69,6	79,1	-9,6	87,9



Mapa 11: Desviación de las precipitaciones totales respecto a la media (periodo 1971 – 2000) en el año natural, en milímetros.

Desviación de las precipitaciones totales desde el 01/ENE/2020 al 31/ENE/2020 respecto a la media 1971 - 2000



Mapa 12: Desviación de las precipitaciones totales respecto a la media (periodo 1971 – 2000) en el año natural, en tanto por ciento.

Desviación de las precipitaciones totales desde el 01/ENE/2020 al 31/ENE/2020 respecto a la media 1971 - 2000

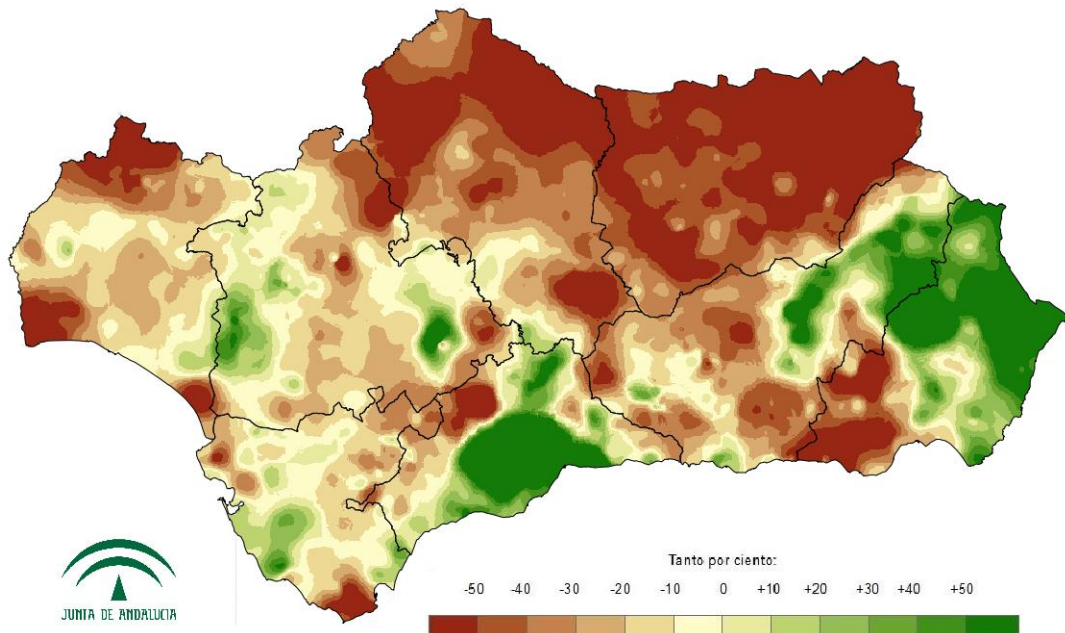




Tabla 10: Precipitaciones totales y desviaciones respecto a la media (periodo 1971 – 2000) en el año natural por grandes cuencas.

CUENCA / REGION	PRECIPITACION (MM)	MEDIA 1971 - 2000 (MM)	ANOMALÍA (MM)	PORCENTAJE RESPECTO A LA MEDIA (%)
ANDALUCÍA	58,7	73,2	-14,5	80,2
GUADALQUIVIR	49,1	69,1	-19,9	71,1
MEDITERRÁNEA	75,7	68,1	7,6	111,2
ATLÁNTICA - CÁDIZ	98,3	109,7	-11,4	89,6
ATLÁNTICA - HUELVA	72,1	92,9	-20,8	77,6



## TEMPERATURAS EN EL AÑO HIDRO-METEOROLÓGICO (DEL 01/09/19 al 31/01/20).

Mapa 13: Temperaturas medias en el año hidro-meteorológico.

Temperaturas medias en el periodo desde el 01/SEP/2019 al 31/ENE/2020

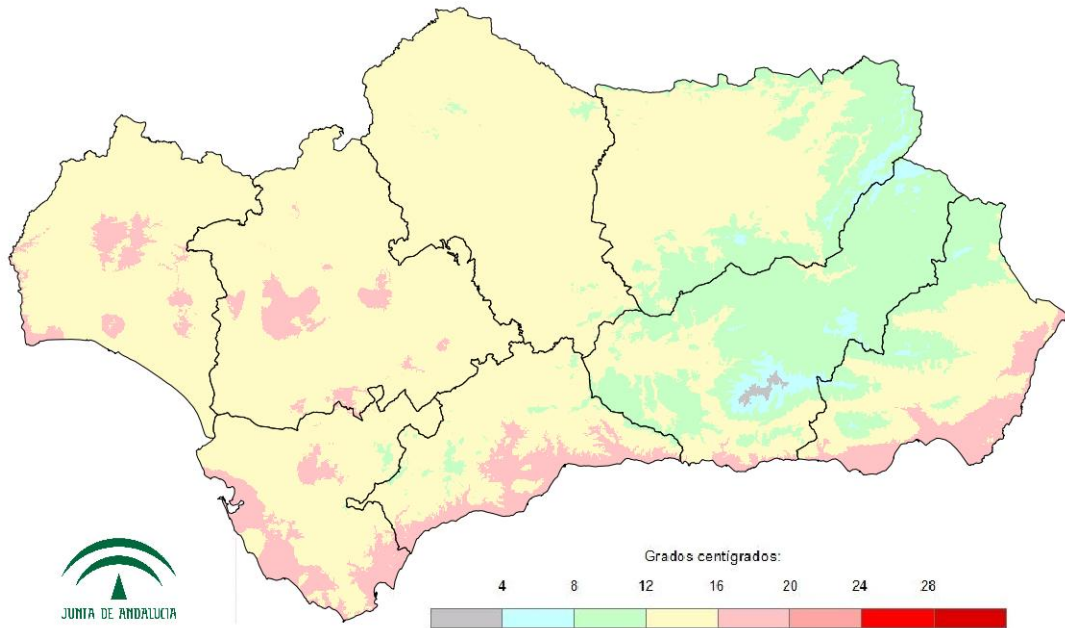


Gráfico 5: Evolución de las temperaturas medias en el año hidro-meteorológico.

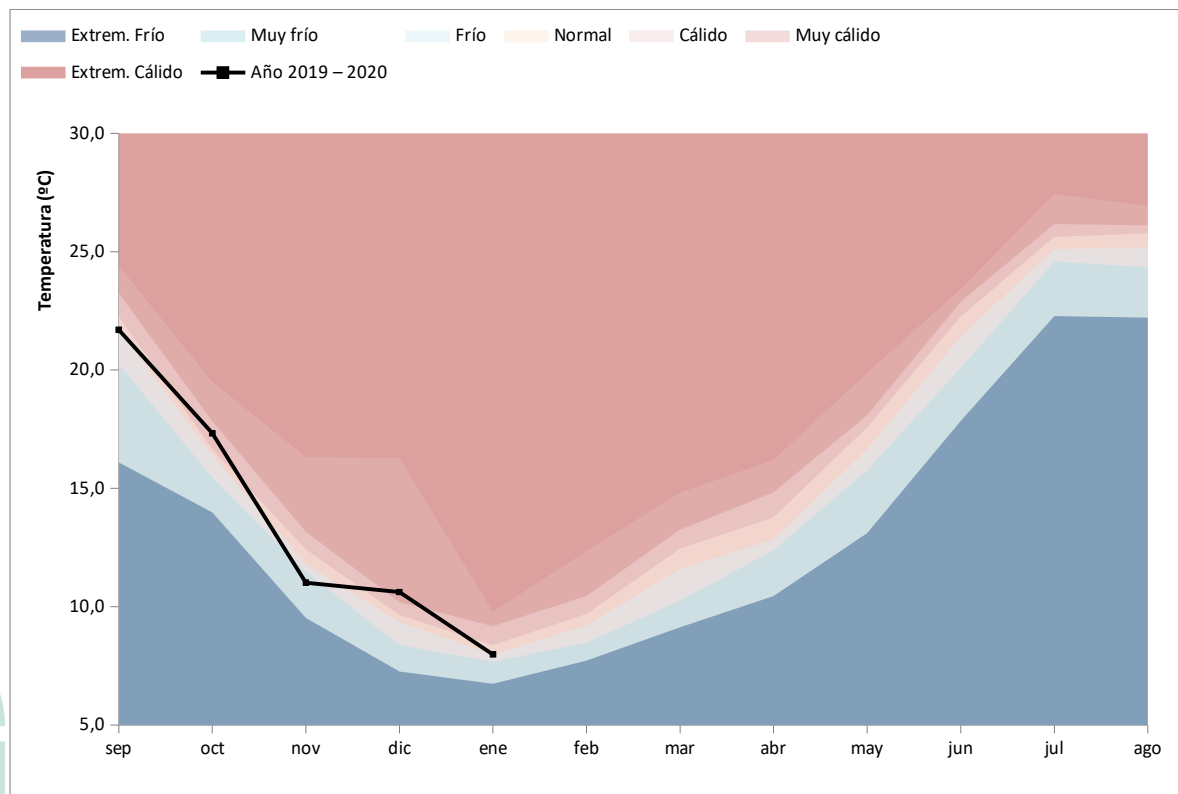


Gráfico 6: Evolución de las temperaturas medias acumuladas en el año hidro-meteorológico.

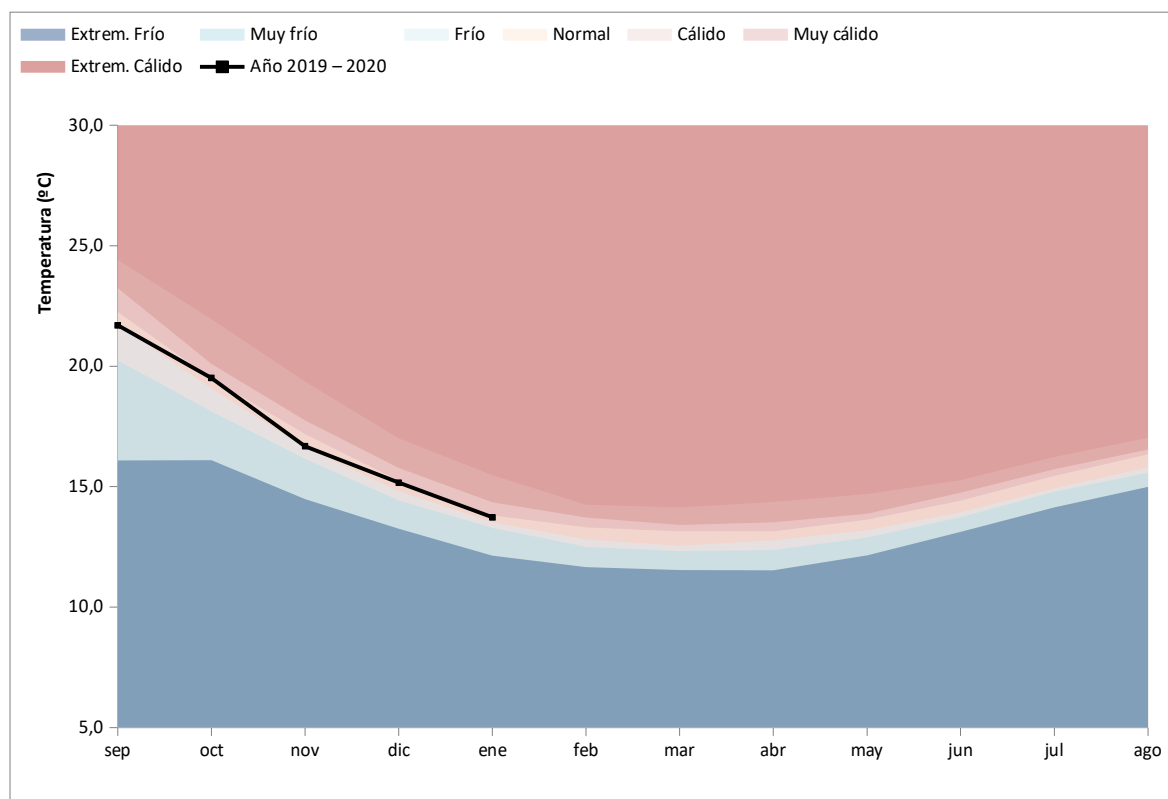


Tabla 11: Temperaturas medias y desviaciones respecto a la media (periodo 1971 – 2000) en el año hidro-meteorológico por provincias y por región.

PROVINCIA / REGION	TEMPERATURA (°C)	MEDIA 1971 - 2000 (°C)	DESVIACIÓN (°C)
ANDALUCÍA	13,7	13,7	0,0
ALMERÍA	13,4	13,7	-0,3
CÁDIZ	15,4	15,8	-0,4
CÓRDOBA	13,9	13,6	0,3
GRANADA	10,9	11,1	-0,2
HUELVA	15,2	15,2	0,0
JAÉN	12,4	12,7	-0,3
MÁLAGA	14,5	13,9	0,6
SEVILLA	15,2	15,1	0,1



Mapa 14: Desviación de las temperaturas medias respecto a la media (periodo 1971 – 2000) en el año hidro-meteorológico.

Desviación de las temperaturas medias desde el 01/SEP/2019 al 31/ENE/2020 respecto a la media 1971 - 2000

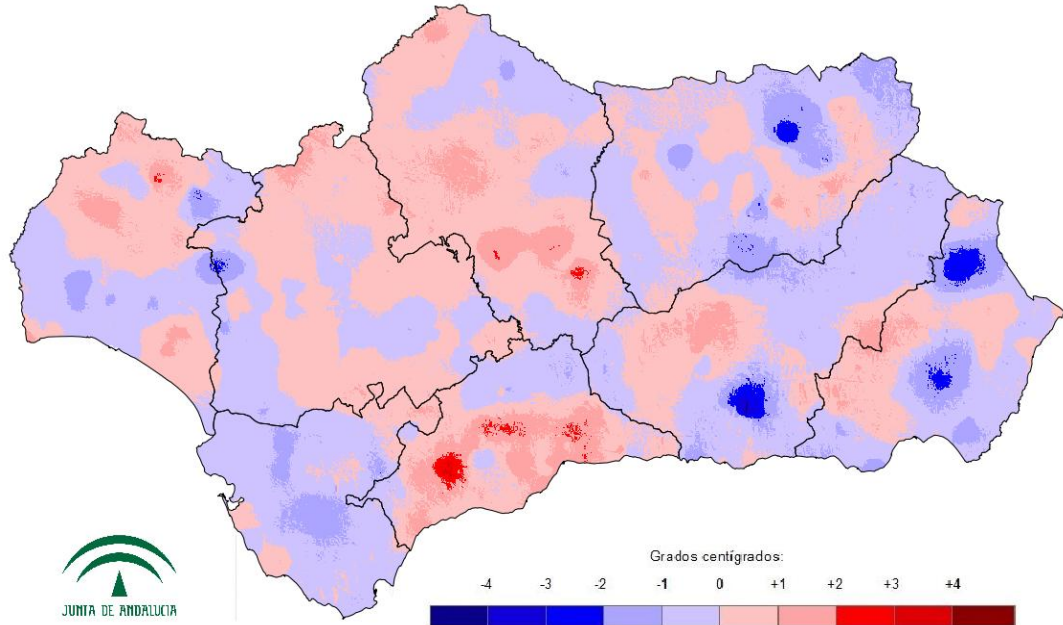


Tabla 12: Temperaturas medias y desviaciones respecto a la media (periodo 1971 – 2000) en el año hidro-meteorológico por grandes cuencas.

CUENCA / REGION	TEMPERATURA (°C)	MEDIA 1971 - 2000 (°C)	DESVIACIÓN (°C)
ANDALUCÍA	13,7	13,7	0,0
GUADALQUIVIR	13,4	13,4	0,0
MEDITERRÁNEA	13,9	13,9	0,0
ATLÁNTICA - CÁDIZ	15,3	15,7	-0,4
ATLÁNTICA - HUELVA	15,5	15,6	-0,1



## TEMPERATURAS EN EL AÑO NATURAL (DEL 01/01/20 al 31/01/20).

Mapa 15: Temperaturas medias en el año natural.

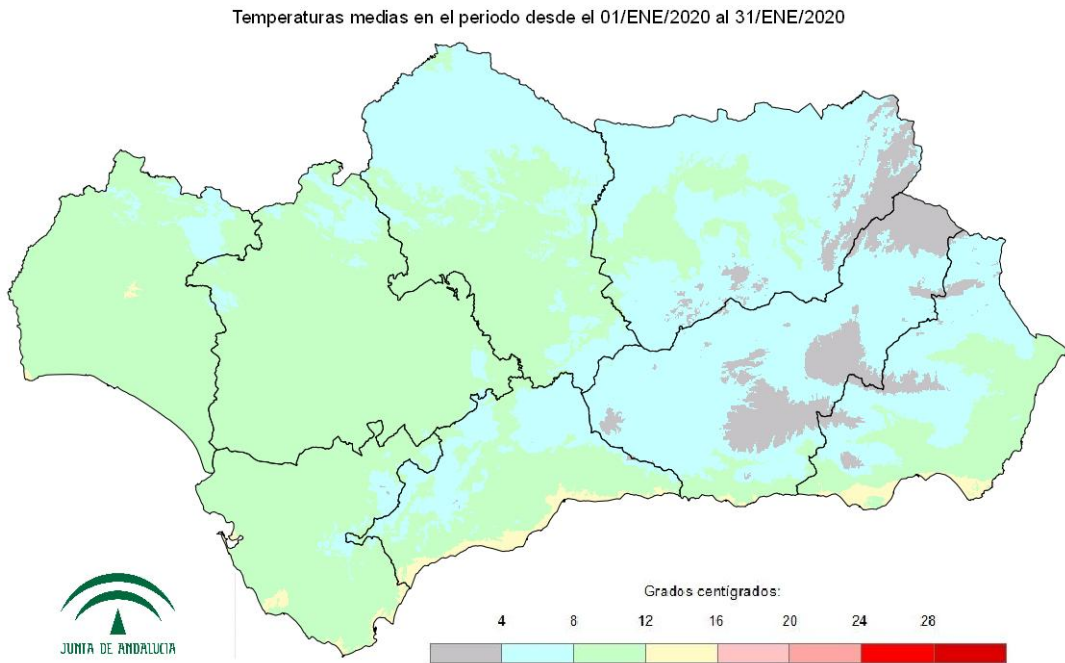


Gráfico 7: Evolución de las temperaturas medias en el año natural.

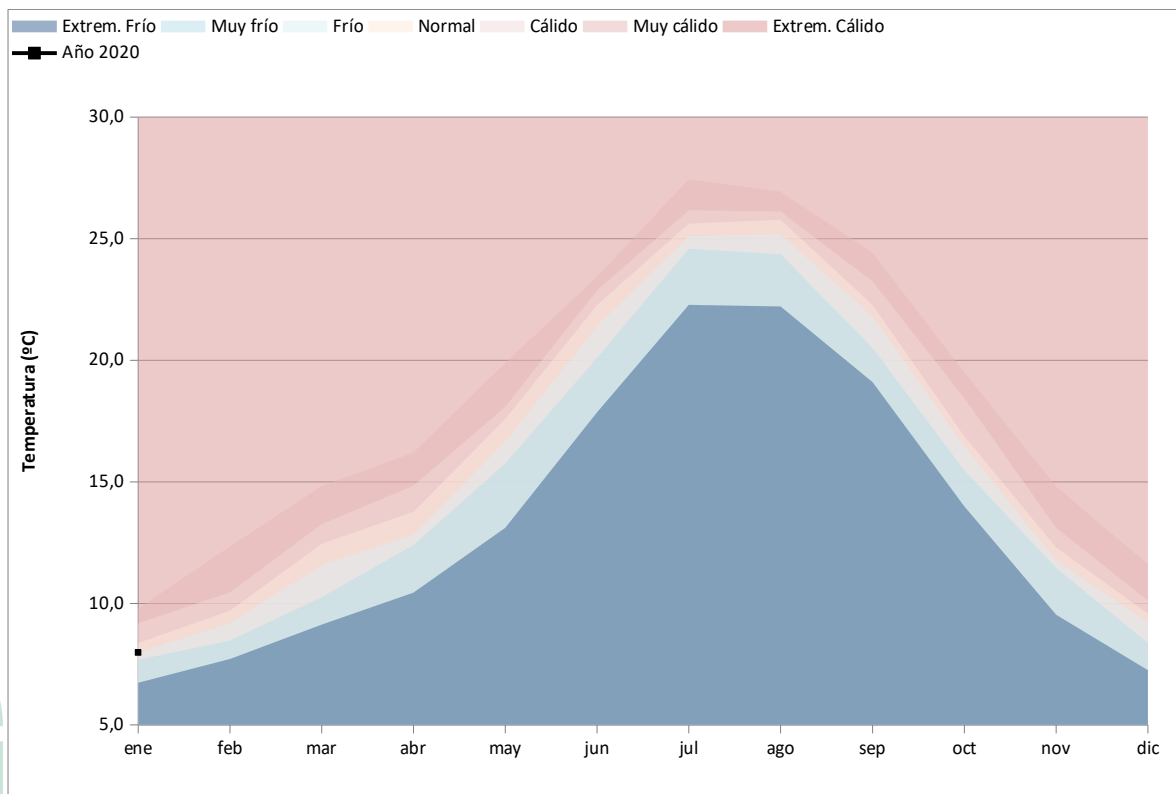


Gráfico 8: Evolución de las temperaturas medias acumuladas en el año natural.

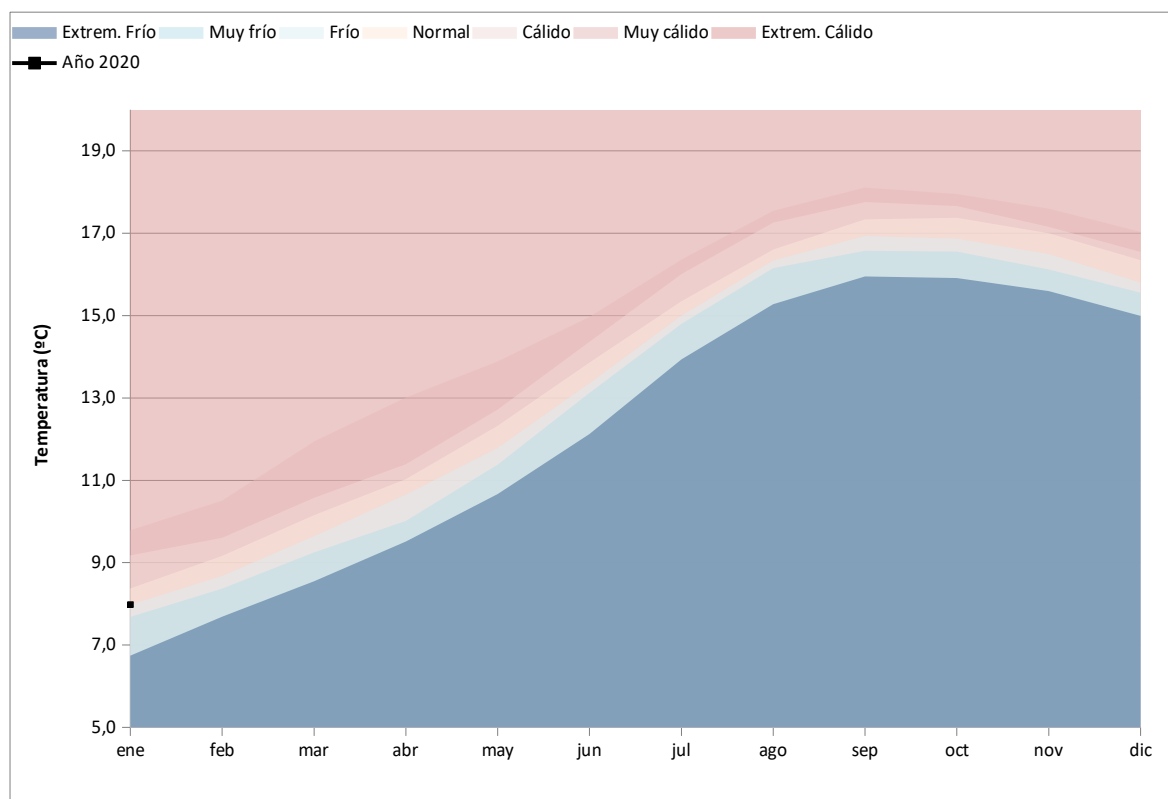


Tabla 13: Temperaturas medias y desviaciones respecto a la media (periodo 1971 – 2000) en el año natural por provincias y por región.

PROVINCIA / REGION	TEMPERATURA (°C)	MEDIA 1971 - 2000 (°C)	DESVIACIÓN (°C)
ANDALUCÍA	8,0	8,3	-0,3
ALMERÍA	7,7	8,7	-1,0
CÁDIZ	9,9	10,8	-0,8
CÓRDOBA	8,0	7,8	0,1
GRANADA	5,1	5,9	-0,8
HUELVA	9,9	9,8	0,1
JAÉN	6,5	6,9	-0,4
MÁLAGA	9,0	8,8	0,2
SEVILLA	9,3	9,5	-0,2



Mapa 16: Desviación de las temperaturas medias respecto a la media (periodo 1971 – 2000) en el año natural.

Desviación de las temperaturas medias desde el 01/ENE/2020 al 31/ENE/2020 respecto a la media 1971 - 2000

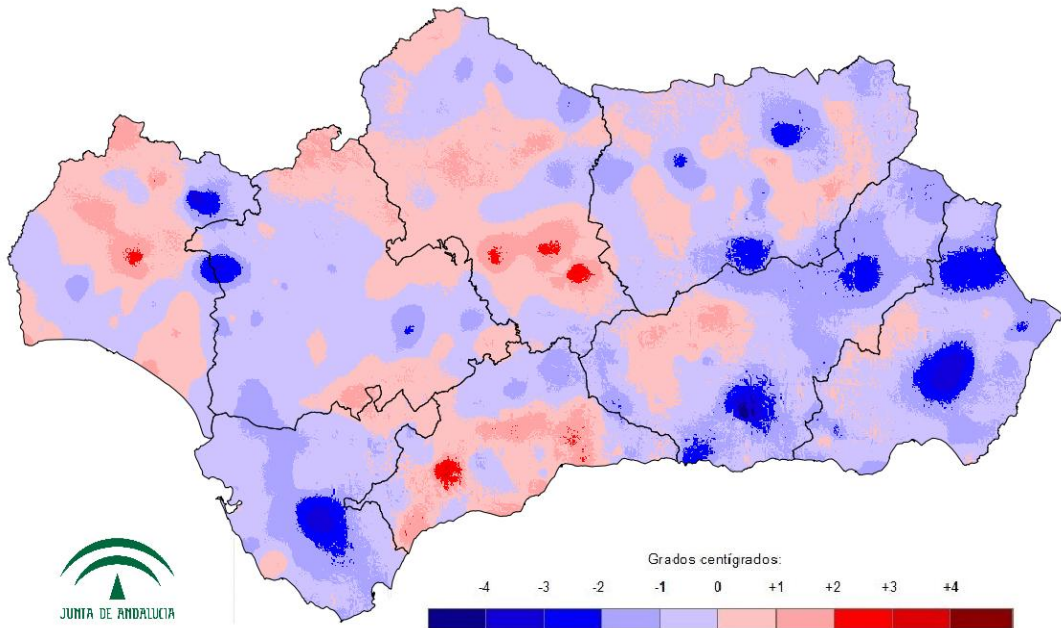


Tabla 14: Temperaturas medias y desviaciones respecto a la media (periodo 1971 – 2000) en el año natural por grandes cuencas.

CUENCA / REGION	TEMPERATURA (°C)	MEDIA 1971 - 2000 (°C)	DESVIACIÓN (°C)
ANDALUCÍA	8,0	8,3	-0,3
GUADALQUIVIR	7,5	7,8	-0,3
MEDITERRÁNEA	8,4	9,0	-0,6
ATLÁNTICA - CÁDIZ	9,8	10,6	-0,8
ATLÁNTICA - HUELVA	10,3	10,2	0,1



## INDICADORES DE SEGUIMIENTO DE LA SEQUÍA (ENERO 2020).

Gráfico 9: Índice Estandarizado de Sequía Pluviométrica.

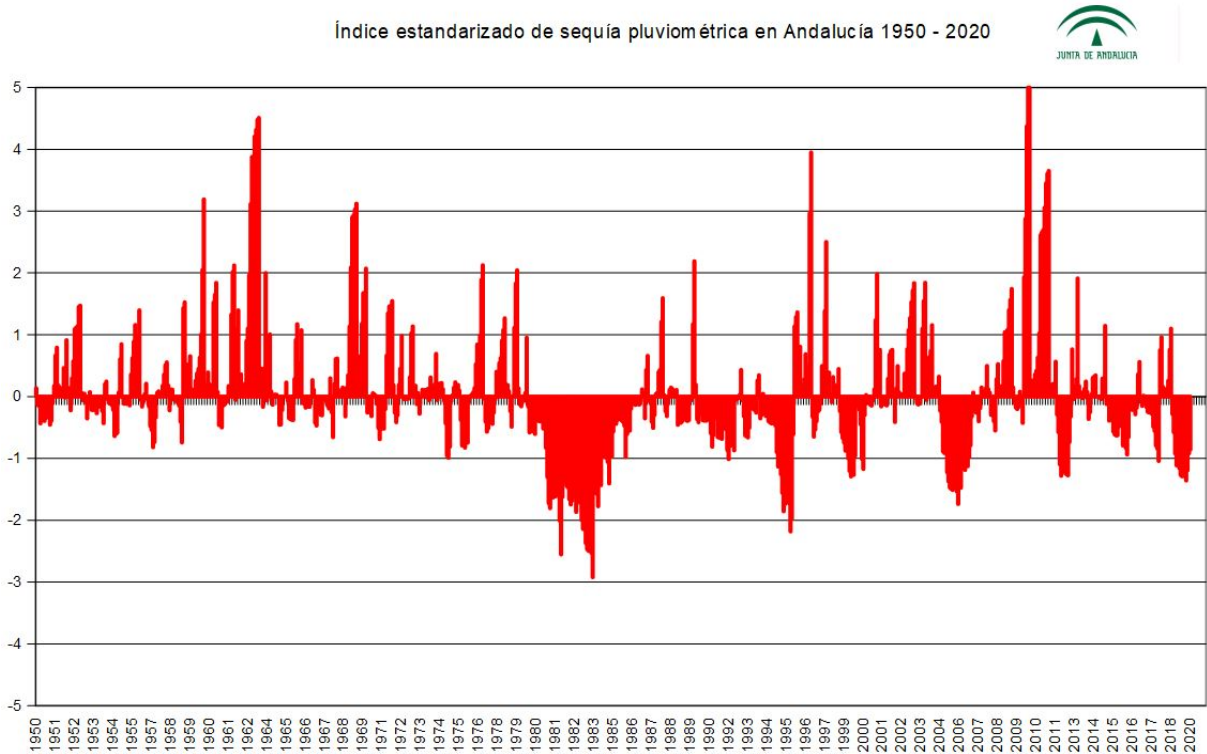
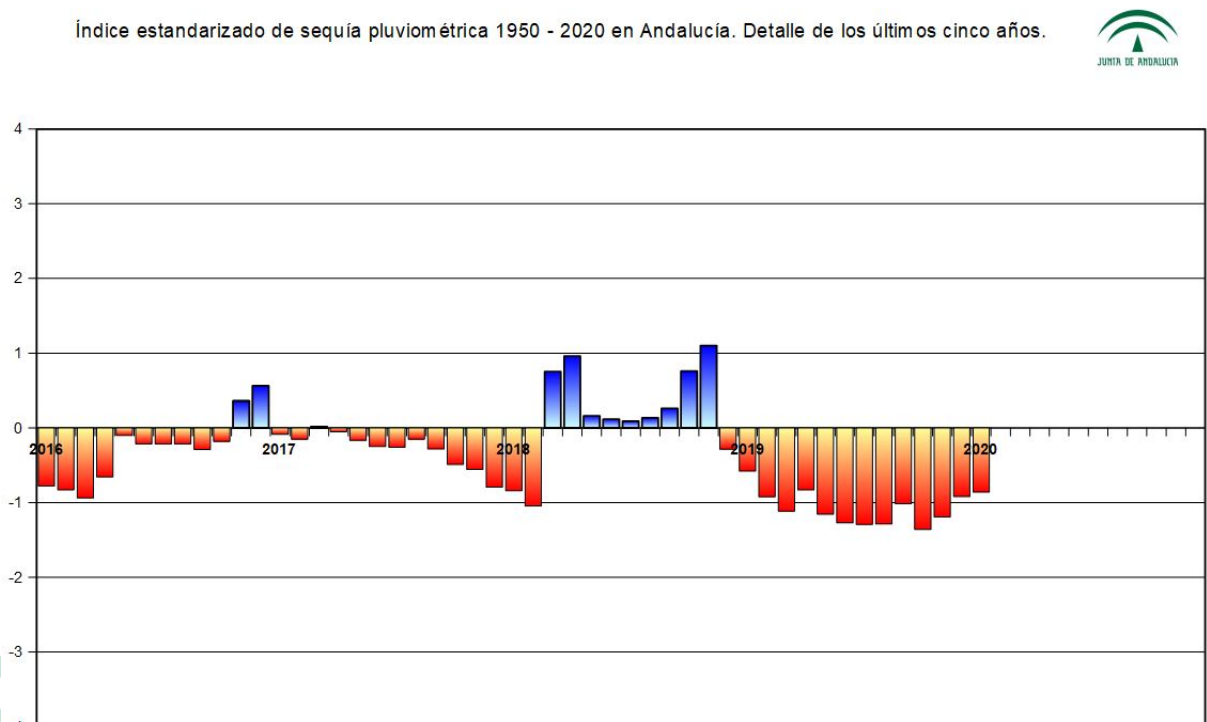


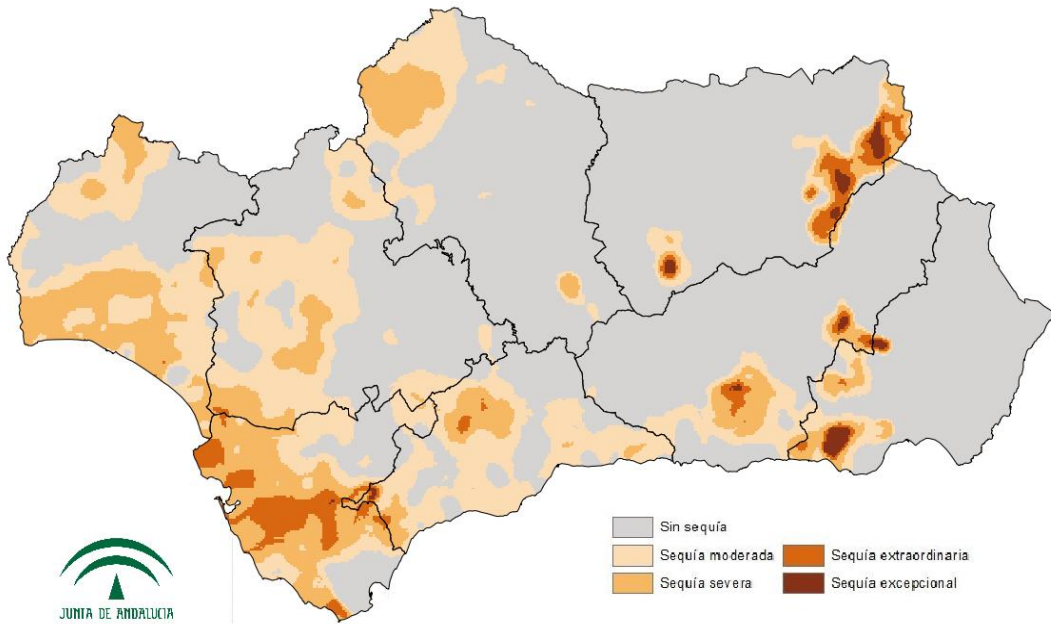
Gráfico 10: Índice Estandarizado de Sequía Pluviométrica. Detalle de los últimos cinco años.





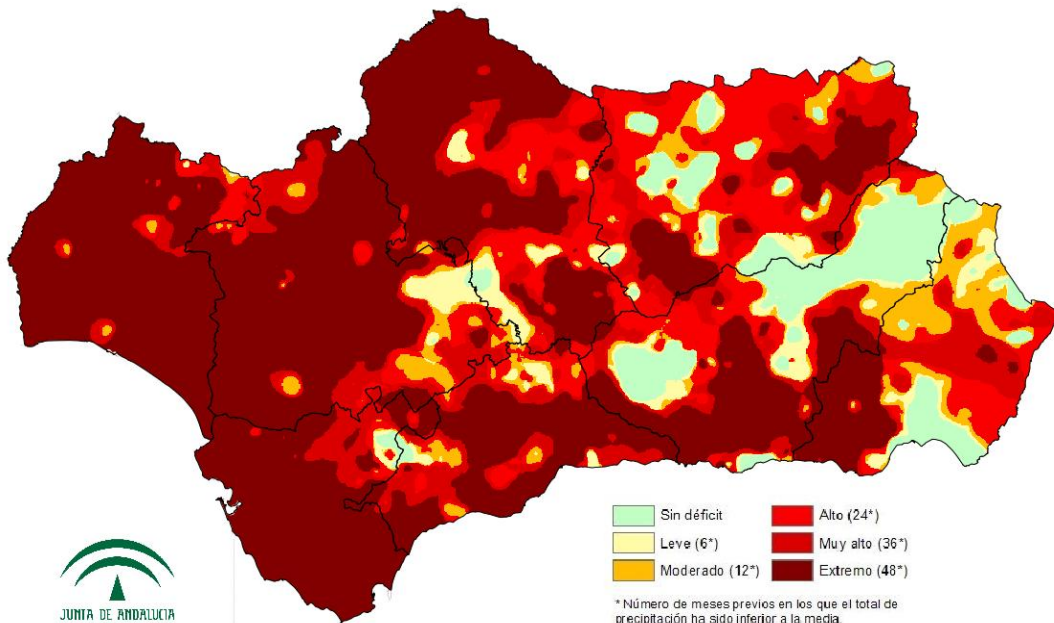
Mapa 17: Índice Estandarizado de Sequía Pluviométrica.

Índice Estandarizado de Sequía Pluviométrica (IESP) en el mes de enero de 2020



Mapa 18: Intensidad del déficit pluviométrico.

Intensidad del déficit pluviométrico en el mes de enero de 2020



\* Número de meses previos en los que el total de precipitación ha sido inferior a la media.



Tabla 15: Probabilidad de superar la sequía a nivel regional.

PERIODO (fecha)	PRECIPITACIÓN MÍNIMA PARA NO ENTRAR EN SEQUÍA	PORCENTAJE SOBRE LA NORMAL	PROBABILIDAD DE OCURRENCIA (%)
1 MES (29/02/2020)	110	83	14
3 MESES (30/04/2020)	194	34	37
6 MESES (31/07/2020)	246	25	40
12 MESES (31/01/2021)	493	11	60
24 MESES (31/01/2022)	937	5	77

El valor del IESP que marca la existencia / ausencia de sequía es -0,4

10 de febrero de 2020

