

Evolución de la climatología en el año hidro-meteorológico 2019 - 2020: febrero de 2020

CONTENIDOS:

- **PRECIPITACIONES EN FEBRERO DE 2020.**
 - Mapa 1: Precipitaciones totales.
 - Tabla 1: Precipitaciones totales a nivel regional en el mes y lugar que ocupa el año actual.
 - Mapa 2: Desviación de las precipitaciones totales respecto a la media (periodo 1971 – 2000), en milímetros.
 - Mapa 3: Desviación de las precipitaciones totales respecto a la media (periodo 1971 – 2000), en tanto por ciento.
 - Tabla 2: Precipitaciones totales y desviación respecto a la media (periodo 1971 – 2000) por provincias y por región.
 - Tabla 3: Precipitaciones totales y desviación respecto a la media (periodo 1971 – 2000) por grandes cuencas.

- **TEMPERATURAS EN FEBRERO DE 2020.**
 - Mapa 4: Temperaturas medias.
 - Tabla 4: Temperaturas medias a nivel regional y lugar que ocupa el año actual.
 - Mapa 5: Desviación de las temperaturas medias respecto a la media (periodo 1971 – 2000), en grados centígrados.
 - Mapa 6: Desviación de las temperaturas medias respecto a la media (periodo 1971 – 2000), en tanto por ciento.
 - Tabla 5: Temperaturas medias y desviaciones respecto a la media (periodo 1971 – 2000) por provincias y por región.
 - Tabla 6: Temperaturas medias y desviaciones respecto a la media (periodo 1971 – 2000) por grandes cuencas.

- **PRECIPITACIONES EN EL AÑO HIDRO-METEOROLÓGICO (DEL 01/09/19 al 29/02/20).**
 - Mapa 7: Precipitaciones totales acumuladas en el año hidro-meteorológico.
 - Gráfico 1: Evolución de las precipitaciones en el año hidro-meteorológico.
 - Gráfico 2: Evolución de las precipitaciones acumuladas en el año hidro-meteorológico.
 - Tabla 7: Precipitaciones totales acumuladas y desviaciones respecto a la media (periodo 1971 – 2000) en el año hidro-meteorológico por provincias y por región.
 - Mapa 8: Desviación de las precipitaciones totales respecto a la media (periodo 1971 – 2000) en el año hidro-meteorológico, en milímetros.
 - Mapa 9: Desviación de las precipitaciones totales respecto a la media (periodo 1971 – 2000) en el año hidro-meteorológico, en tanto por ciento.
 - Tabla 8: Precipitaciones totales y desviaciones respecto a la media (periodo 1971 – 2000) en el año hidro-meteorológico por grandes cuencas.

- **PRECIPITACIONES ACUMULADAS EN EL AÑO NATURAL (DEL 01/01/20 al 29/02/20).**
 - Mapa 10: Precipitaciones totales acumuladas en el año natural.
 - Gráfico 3: Evolución de las precipitaciones en el año natural.



- Gráfico 4: Evolución de las precipitaciones acumuladas en el año natural.
- Tabla 9: Precipitaciones totales acumuladas y desviaciones respecto a la media (periodo 1971 – 2000) en el año natural por provincias y por región.
- Mapa 11: Desviación de las precipitaciones totales respecto a la media (periodo 1971 – 2000) en el año natural, en milímetros.
- Mapa 12: Desviación de las precipitaciones totales respecto a la media (periodo 1971 – 2000) en el año natural, en tanto por ciento.
- Tabla 10: Precipitaciones totales y desviaciones respecto a la media (periodo 1971 – 2000) en el año natural por grandes cuencas.

- **TEMPERATURAS EN EL AÑO HIDRO-METEOROLÓGICO (DEL 01/09/19 al 29/02/20).**

- Mapa 13: Temperaturas medias en el año hidro-meteorológico.
- Gráfico 5: Evolución de las temperaturas medias en el año hidro-meteorológico.
- Gráfico 6: Evolución de las temperaturas medias acumuladas en el año hidro-meteorológico.
- Tabla 11: Temperaturas medias y desviaciones respecto a la media (periodo 1971 – 2000) en el año hidro-meteorológico por provincias y por región.
- Mapa 14: Desviación de las temperaturas medias respecto a la media (periodo 1971 – 2000) en el año hidro-meteorológico.
- Tabla 12: Temperaturas medias y desviaciones respecto a la media (periodo 1971 – 2000) en el año hidro-meteorológico por grandes cuencas.

1. **TEMPERATURAS EN EL AÑO NATURAL (DEL 01/01/20 al 29/02/20).**

- Mapa 15: Temperaturas medias en el año natural.
- Gráfico 7: Evolución de las temperaturas medias en el año natural.
- Gráfico 8: Evolución de las temperaturas medias acumuladas en el año natural.
- Tabla 13: Temperaturas medias y desviaciones respecto a la media (periodo 1971 – 2000) en el año natural por provincias y por región.
- Mapa 16: Desviación de las temperaturas medias respecto a la media (periodo 1971 – 2000) en el año natural.
- Tabla 14: Temperaturas medias y desviaciones respecto a la media (periodo 1971 – 2000) en el año natural por grandes cuencas.

- **INDICADORES DE SEGUIMIENTO DE LA SEQUÍA (FEBRERO 2020).**

- Gráfico 9: Índice Estandarizado de Sequía Pluviométrica.
- Gráfico 10: Índice Estandarizado de Sequía Pluviométrica. Detalle de los últimos cinco años.
- Mapa 17: Índice Estandarizado de Sequía Pluviométrica.
- Mapa 18: Intensidad del déficit pluviométrico.
- Tabla 15: Probabilidad de superar la situación de sequía a nivel regional.



PRECIPITACIONES EN FEBRERO DE 2020.

Mapa 1: Precipitaciones totales.

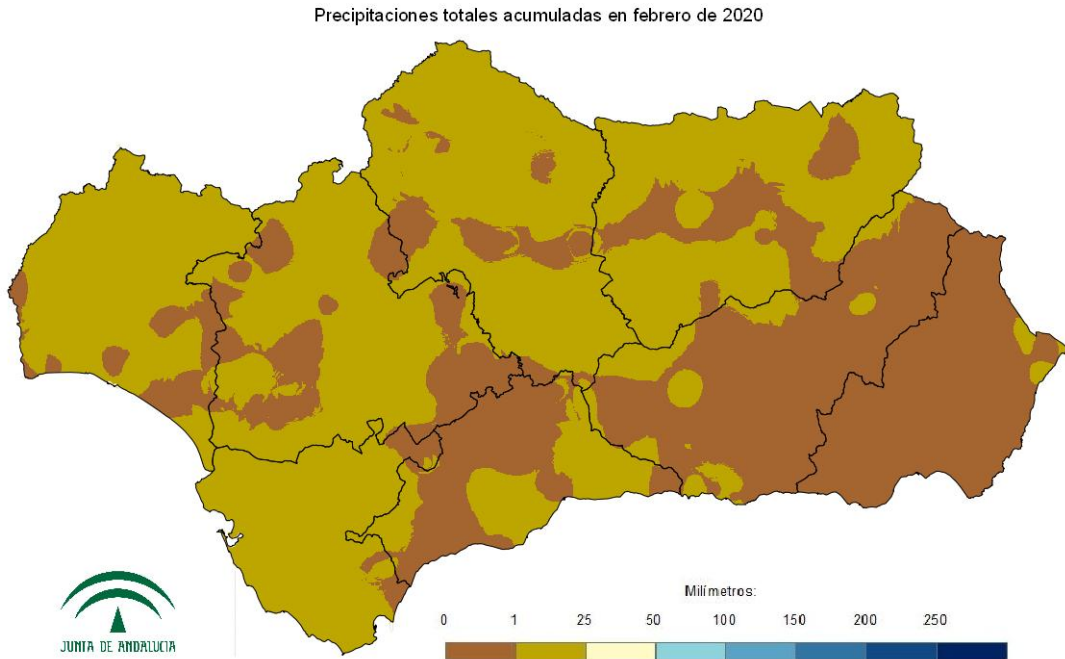


Tabla 1: Precipitaciones totales a nivel regional y lugar que ocupa el año actual.

RANKING	AGNO	PRECIPITACIÓN (MM)	CARÁCTER DEL MES
1	2010	220,4	EXTREMADAMENTE HÚMEDO
6	1979	136,9	MUY HÚMEDO
20	1977	85,8	HÚMEDO
27	1996	76,1	NORMAL
37	1980	58,2	SECO
57	2015	30,0	MUY SECO
59	2019	23,6	MUY SECO
69	2020	1,7	MUY SECO
71	2000	0,4	MUY SECO

Extremadamente húmedo: Las precipitaciones sobrepasan el valor máximo registrado en el periodo de referencia 1971 – 2000.

Muy húmedo: $f < 20\%$. Las precipitaciones se encuentran en el intervalo correspondiente al 20% de los años más húmedos.

Húmedo: $20\% \leq f < 40\%$.

Normal: $40\% \leq 60\%$. Las precipitaciones registradas se sitúan alrededor de la mediana.

Seco: $60\% \leq f < 80\%$

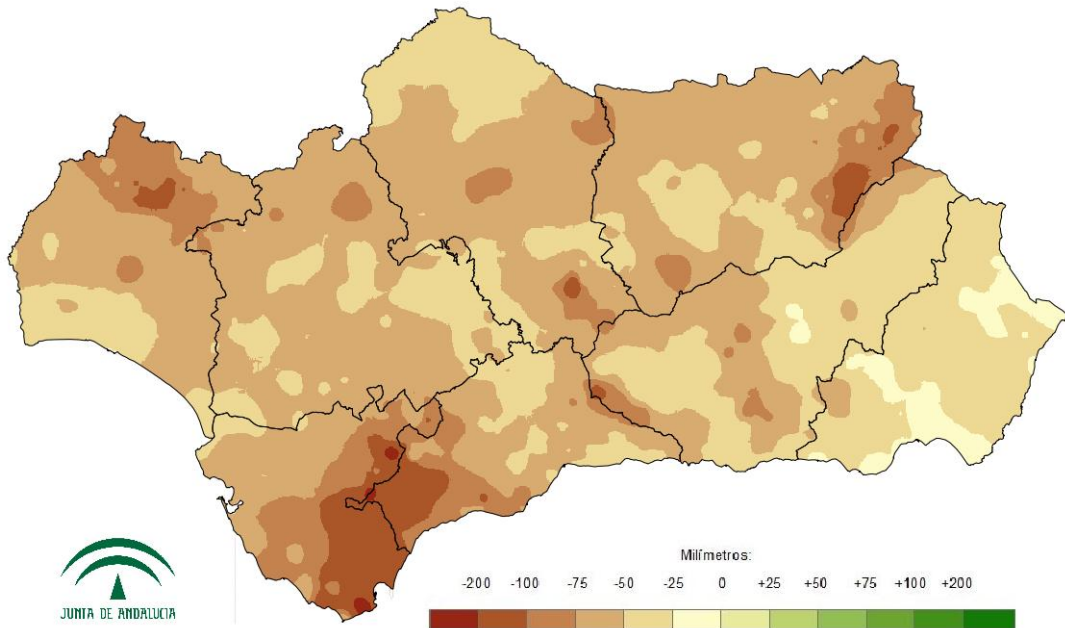
Muy seco: $f \geq 80\%$.

Extremadamente seco: Las precipitaciones no alcanzan el valor mínimo registrado en el periodo de referencia 1971 – 2000.



Mapa 2: Desviación de las precipitaciones totales respecto a la media (periodo 1971 – 2000), en milímetros.

Desviación de las precipitaciones totales mensuales en febrero de 2020 respecto a la media del periodo 1971 - 2000



Mapa 3: Desviación de las precipitaciones totales respecto a la media (periodo 1971 – 2000), en tanto por ciento.

Desviación de las precipitaciones totales mensuales en febrero de 2020 respecto a la media del periodo 1971 - 2000

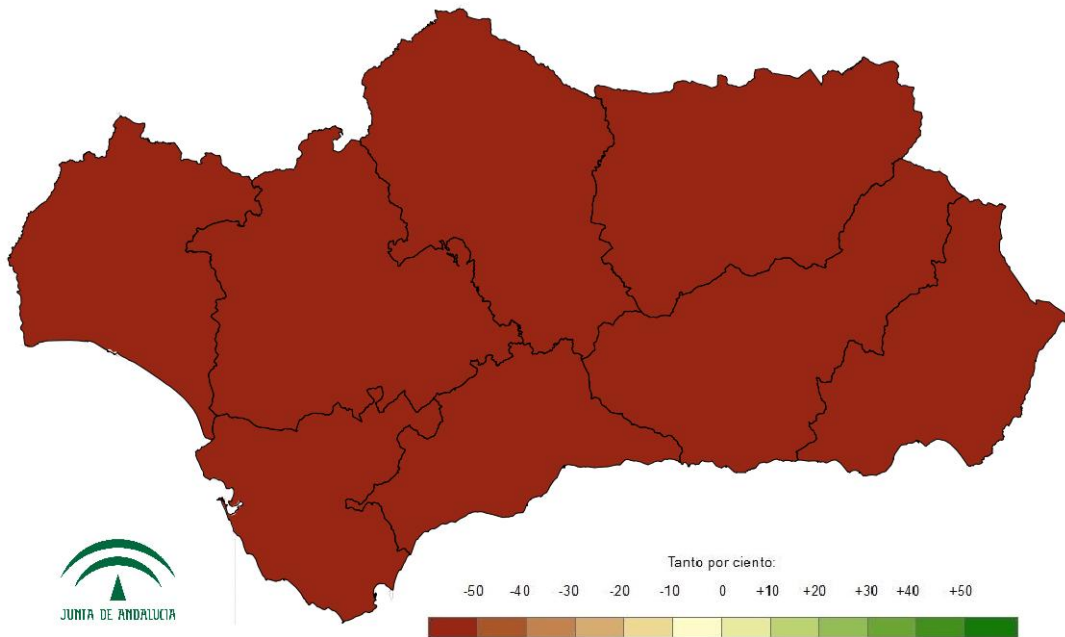


Tabla 2: Precipitaciones totales y desviación respecto a la media (periodo 1971 – 2000) por provincias y por región.

PROVINCIA / REGION	PRECIPITACION (MM)	MEDIA 1971 - 2000 (MM)	ANOMALÍA (MM)	PORCENTAJE RESPECTO A LA MEDIA (%)
ANDALUCÍA	1,7	59,6	-57,8	2,9
ALMERÍA	0,5	32,1	-31,6	1,5
CÁDIZ	3,3	91,1	-87,8	3,6
CÓRDOBA	1,9	57,6	-55,7	3,2
GRANADA	0,7	49,0	-48,4	1,3
HUELVA	2,8	66,1	-63,3	4,2
JAÉN	1,9	63,5	-61,7	2,9
MÁLAGA	1,3	70,8	-69,5	1,8
SEVILLA	1,8	57,1	-55,3	3,1

Tabla 3: Precipitaciones totales y desviación respecto a la media (periodo 1971 – 2000) por grandes cuencas.

CUENCA / REGION	PRECIPITACION (MM)	MEDIA 1971 - 2000 (MM)	ANOMALÍA (MM)	PORCENTAJE RESPECTO A LA MEDIA (%)
ANDALUCÍA	1,7	59,6	-57,8	2,9
GUADALQUIVIR	1,6	57,4	-55,8	2,8
MEDITERRÁNEA	0,9	56,3	-55,4	1,6
ATLÁNTICA - CÁDIZ	3,4	84,7	-81,3	4,1
ATLÁNTICA - HUELVA	2,6	64,9	-62,3	4,1



TEMPERATURAS EN FEBRERO DE 2020.

Mapa 4: Temperaturas medias.

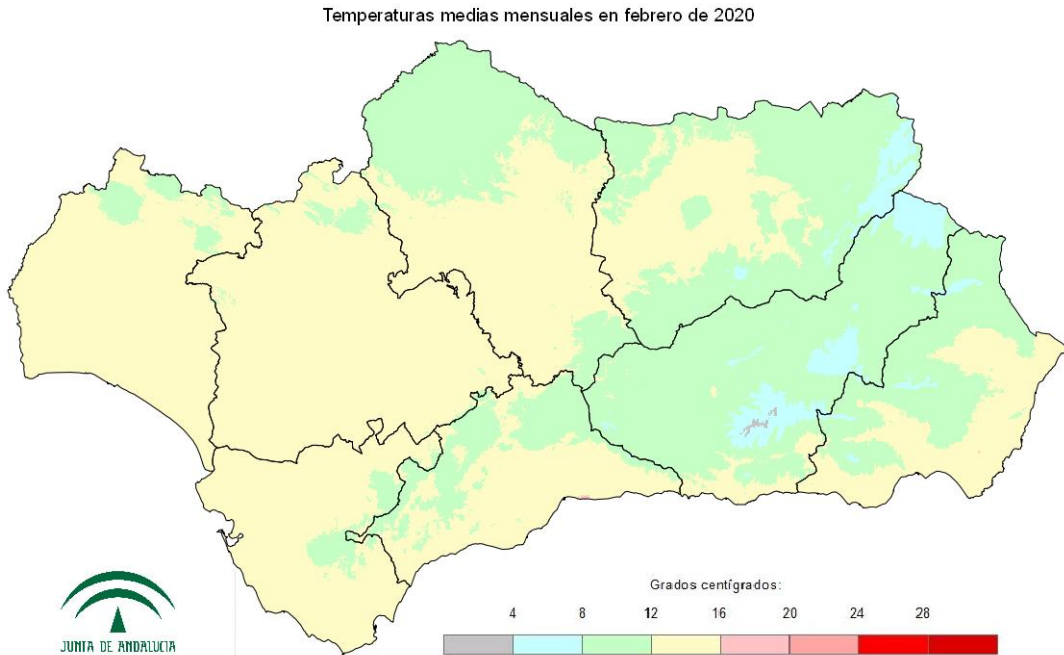


Tabla 4: Temperaturas medias a nivel regional y lugar que ocupa el año actual.

RANKING	AGNO	SERIE_PROMEDIO	CARÁCTER
1	1961	12,5	EXTREMADAMENTE CÁLIDO
2	2000	12,3	MUY CÁLIDO
5	2020	12,1	MUY CÁLIDO
16	2019	10,6	MUY CÁLIDO
17	2001	10,5	CÁLIDO
27	1975	10,0	NORMAL
41	1962	9,2	FRÍO
52	1984	8,4	MUY FRÍO
66	1951	7,7	EXTREMADAMENTE FRÍO
70	1956	5,3	EXTREMADAMENTE FRÍO

Extremadamente cálido: Las temperaturas sobrepasan el valor máximo registrado en el periodo de referencia 1971 – 2000.

Muy cálido: $f < 20\%$. Las temperaturas se encuentran en el intervalo correspondiente al 20% de los años más cálidos.

Cálido: $20\% \leq f < 40\%$.

Normal: $40\% \leq f \leq 60\%$. Las temperaturas registradas se sitúan alrededor de la mediana.

Frio: $60\% \leq f < 80\%$

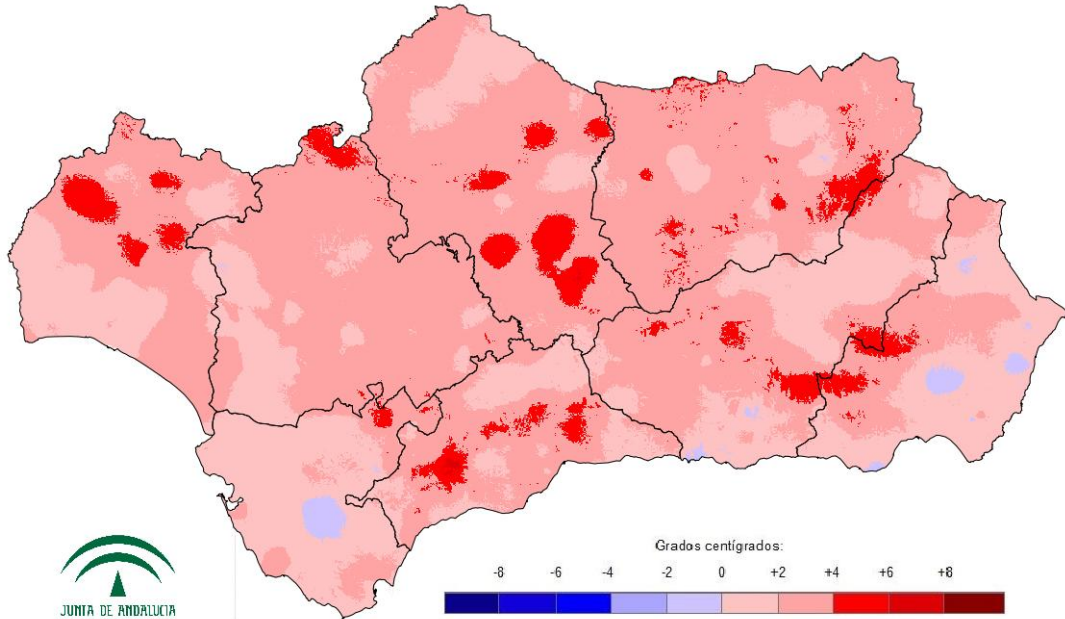
Muy frío: $f \geq 80\%$.

Extremadamente frío: Las temperaturas no alcanzan el valor mínimo registrado en el periodo de referencia 1971 – 2000.



Mapa 5: Desviación de las temperaturas medias respecto a la media (periodo 1971 – 2000), en grados centígrados.

Desviación de las temperaturas medias mensuales en febrero de 2020 respecto a la media del periodo 1971 - 2000



Mapa 6: Desviación de las temperaturas medias respecto a la media (periodo 1971 – 2000), en tanto por ciento.

Desviación de las temperaturas medias mensuales en febrero de 2020 respecto a la media del periodo 1971 - 2000

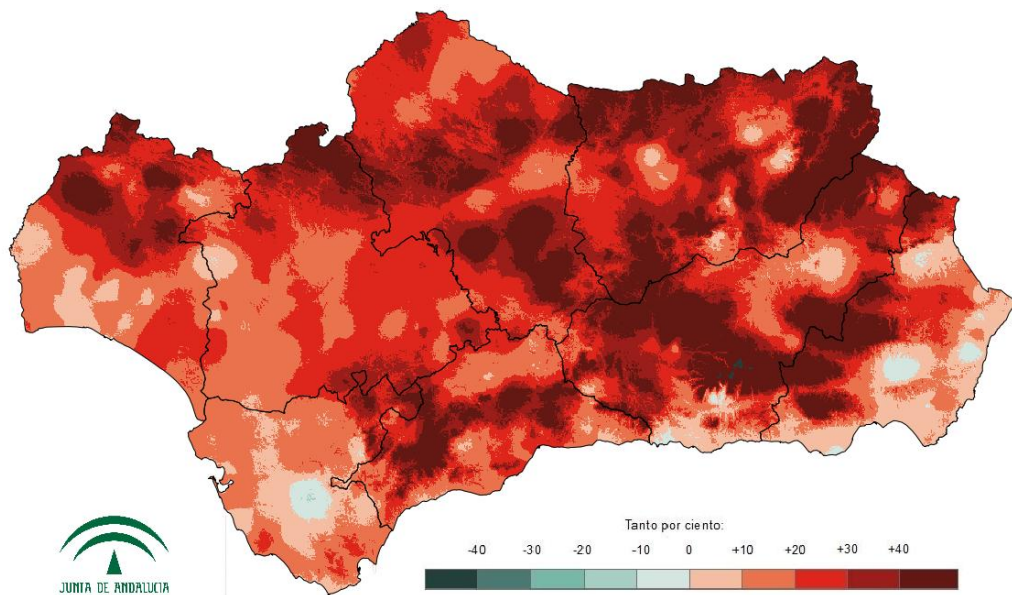


Tabla 5: Temperaturas medias y desviaciones respecto a la media (periodo 1971 – 2000) por provincias y por región.

PROVINCIA / REGION	TEMPERATURA (°C)	MEDIA 1971 - 2000 (°C)	DESVIACIÓN (°C)
ANDALUCÍA	12,1	9,6	2,5
ALMERÍA	11,6	9,8	1,8
CÁDIZ	13,5	11,9	1,6
CÓRDOBA	12,1	9,3	2,8
GRANADA	9,6	7,2	2,3
HUELVA	13,5	11,0	2,5
JAÉN	11,2	8,3	2,9
MÁLAGA	12,7	10,1	2,6
SEVILLA	13,5	10,9	2,5

Tabla 6: Temperaturas medias y desviaciones respecto a la media (periodo 1971 – 2000) por grandes cuencas.

CUENCA / REGION	TEMPERATURA (°C)	MEDIA 1971 - 2000 (°C)	DESVIACIÓN (°C)
ANDALUCÍA	12,1	9,6	2,5
GUADALQUIVIR	11,9	9,2	2,7
MEDITERRÁNEA	12,1	10,0	2,1
ATLÁNTICA - CÁDIZ	13,4	11,8	1,6
ATLÁNTICA - HUELVA	13,8	11,3	2,4



PRECIPITACIONES EN EL AÑO HIDRO-METEOROLÓGICO (DEL 01/09/19 al 29/02/20).

Mapa 7: Precipitaciones totales acumuladas en el año hidro-meteorológico.

Precipitaciones totales acumuladas desde el 01/SEP/2019 al 29/FEB/2020

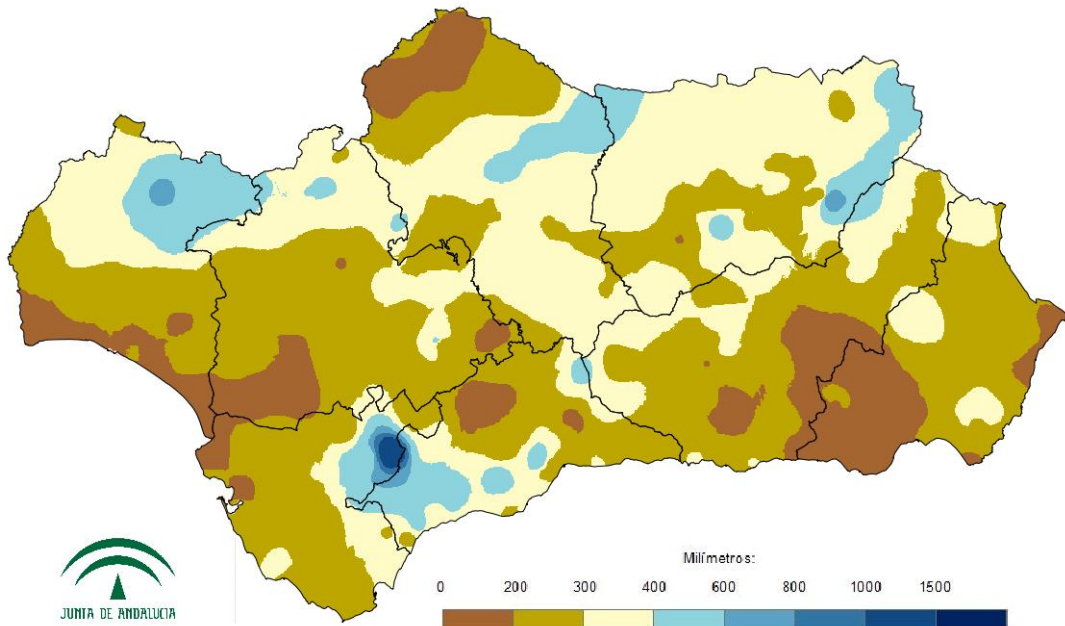


Gráfico 1: Evolución de las precipitaciones en el año hidro-meteorológico.

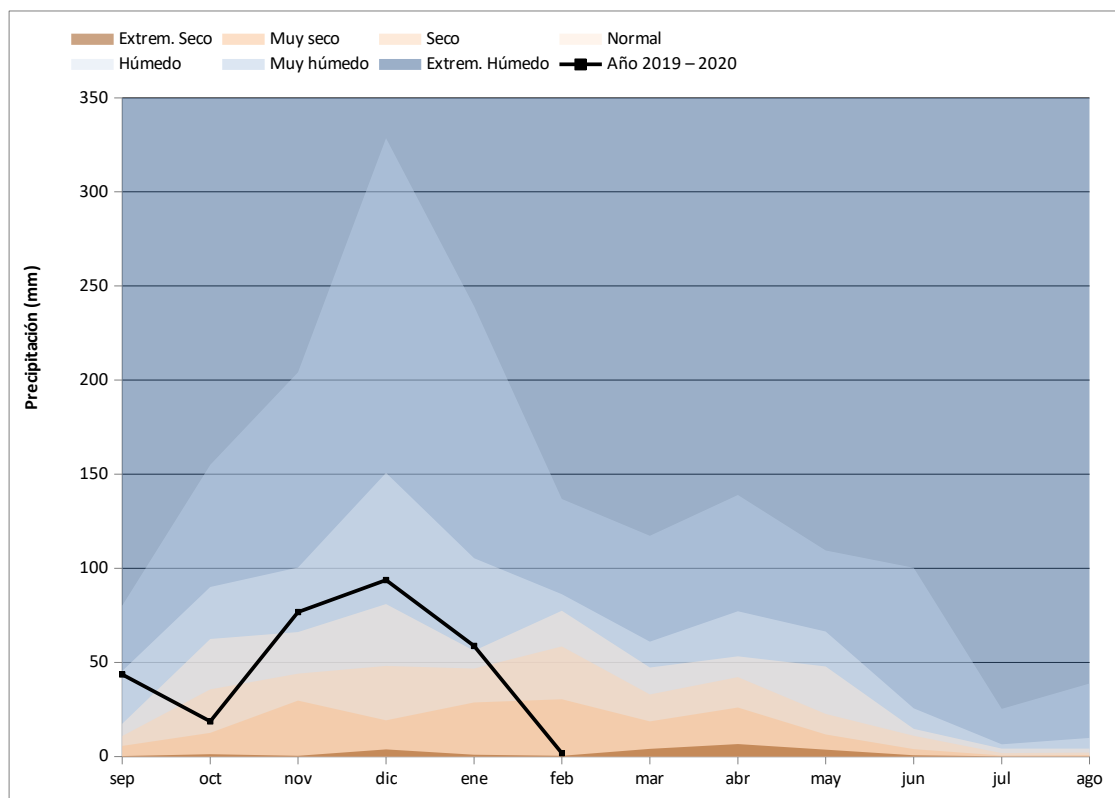


Gráfico 2: Evolución de las precipitaciones acumuladas en el año hidro-meteorológico.

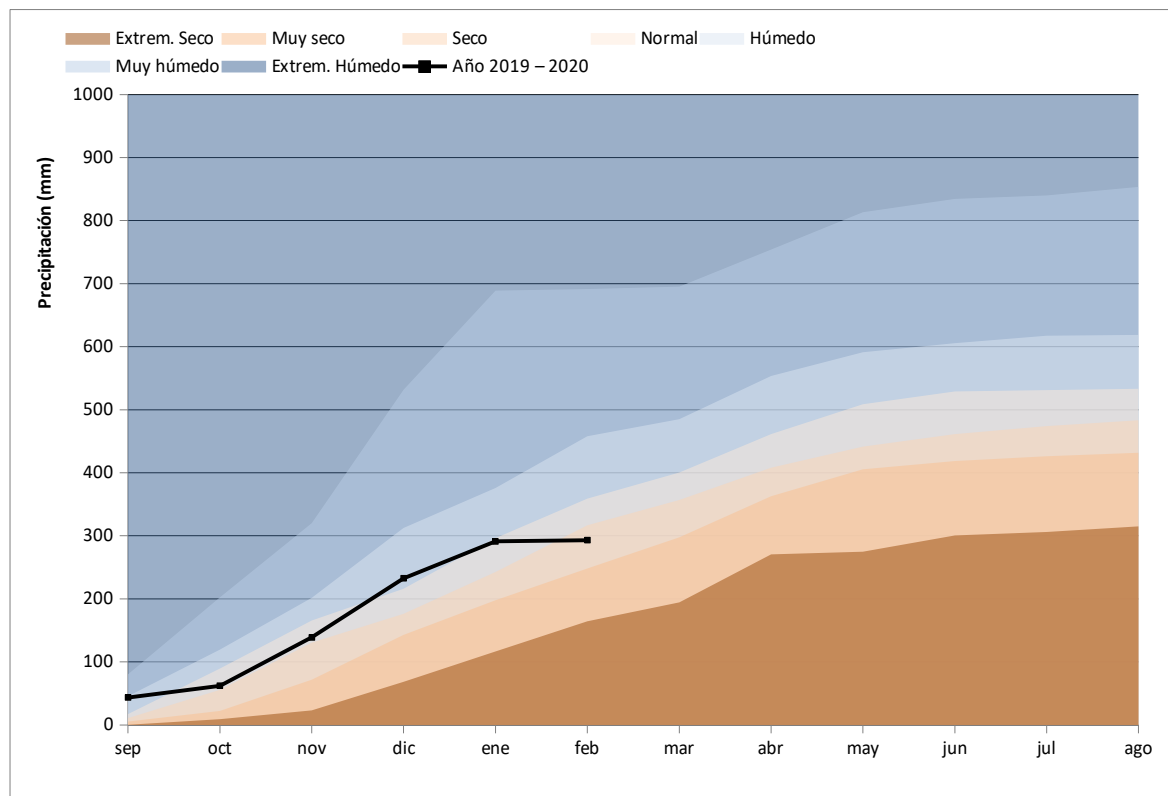


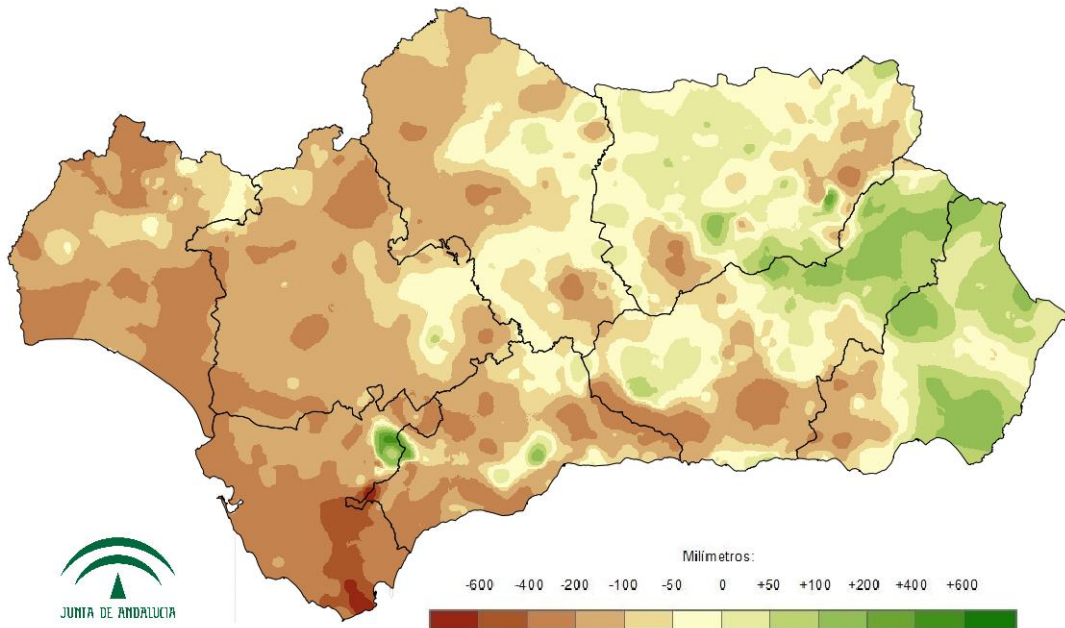
Tabla 7: Precipitaciones totales acumuladas y desviaciones respecto a la media (periodo 1971 - 2000) en el año hidro-meteorológico por provincias y por región.

PROVINCIA / REGION	PRECIPITACION (MM)	MEDIA 1971 - 2000 (MM)	ANOMALÍA (MM)	PORCENTAJE RESPECTO A LA MEDIA (%)
ANDALUCÍA	293,0	390,4	-97,4	75,1
ALMERÍA	221,7	201,0	20,8	110,3
CÁDIZ	316,0	574,4	-258,4	55,0
CÓRDOBA	302,4	393,5	-91,1	76,8
GRANADA	264,2	296,3	-32,1	89,2
HUELVA	305,9	480,6	-174,7	63,6
JAÉN	340,7	364,8	-24,1	93,4
MÁLAGA	321,7	462,3	-140,7	69,6
SEVILLA	272,3	415,3	-143,1	65,6



Mapa 8: Desviación de las precipitaciones totales respecto a la media (periodo 1971 – 2000) en el año hidro-meteorológico, en milímetros.

Desviación de las precipitaciones totales desde el 01/SEP/2019 al 29/FEB/2020 respecto a la media 1971 - 2000



Mapa 9: Desviación de las precipitaciones totales respecto a la media (periodo 1971 – 2000) en el año hidro-meteorológico, en tanto por ciento.

Desviación de las precipitaciones totales desde el 01/SEP/2019 al 29/FEB/2020 respecto a la media 1971 - 2000

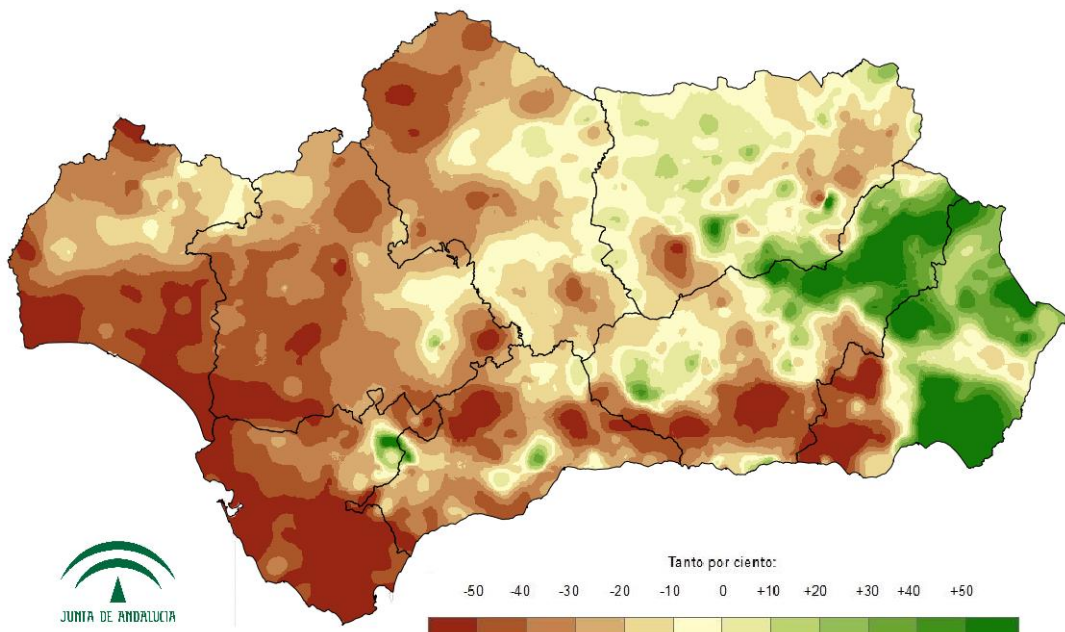


Tabla 8: Precipitaciones totales y desviaciones respecto a la media (periodo 1971 – 2000) en el año hidro-meteorológico por grandes cuencas.

CUENCA / REGION	PRECIPITACION (MM)	MEDIA 1971 - 2000 (MM)	ANOMALÍA (MM)	PORCENTAJE RESPECTO A LA MEDIA (%)
ANDALUCÍA	293,0	390,4	-97,4	75,1
GUADALQUIVIR	301,1	374,3	-73,2	80,5
MEDITERRÁNEA	261,1	358,2	-97,1	72,9
ATLÁNTICA - CÁDIZ	325,6	553,0	-227,5	58,9
ATLÁNTICA - HUELVA	307,9	475,7	-167,8	64,7



PRECIPITACIONES ACUMULADAS EN EL AÑO NATURAL (DEL 01/01/20 al 29/02/20).

Mapa 10: Precipitaciones totales acumuladas en el año natural.

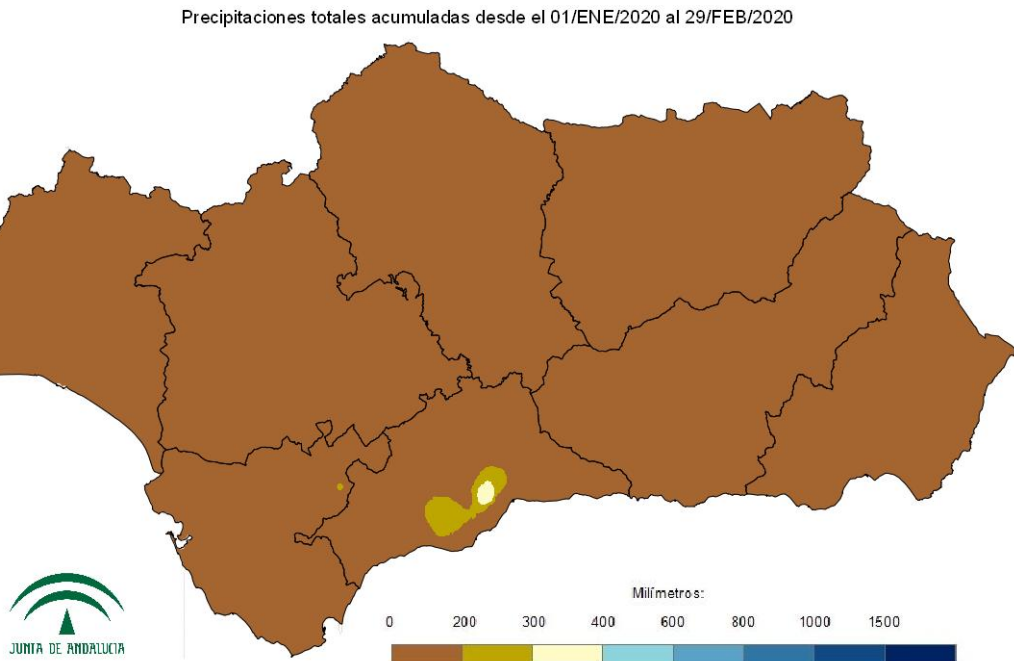


Gráfico 3: Evolución de las precipitaciones en el año natural.

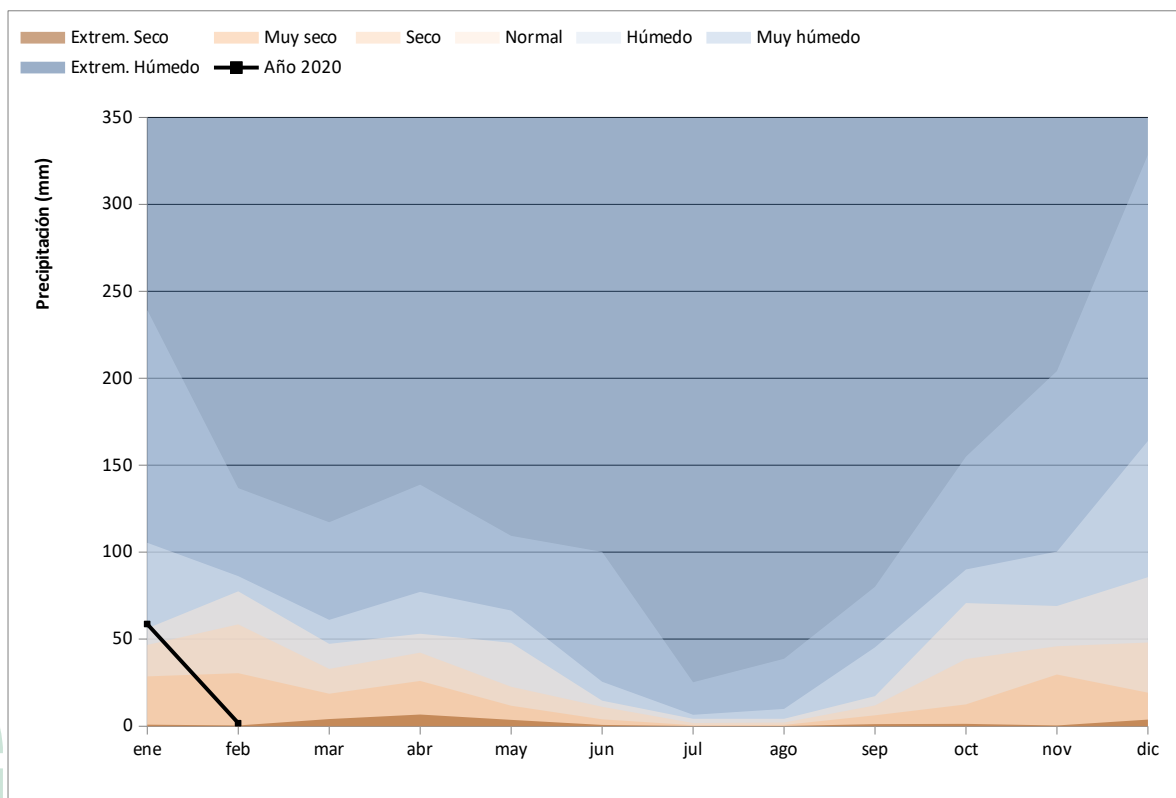


Gráfico 4: Evolución de las precipitaciones acumuladas en el año natural.

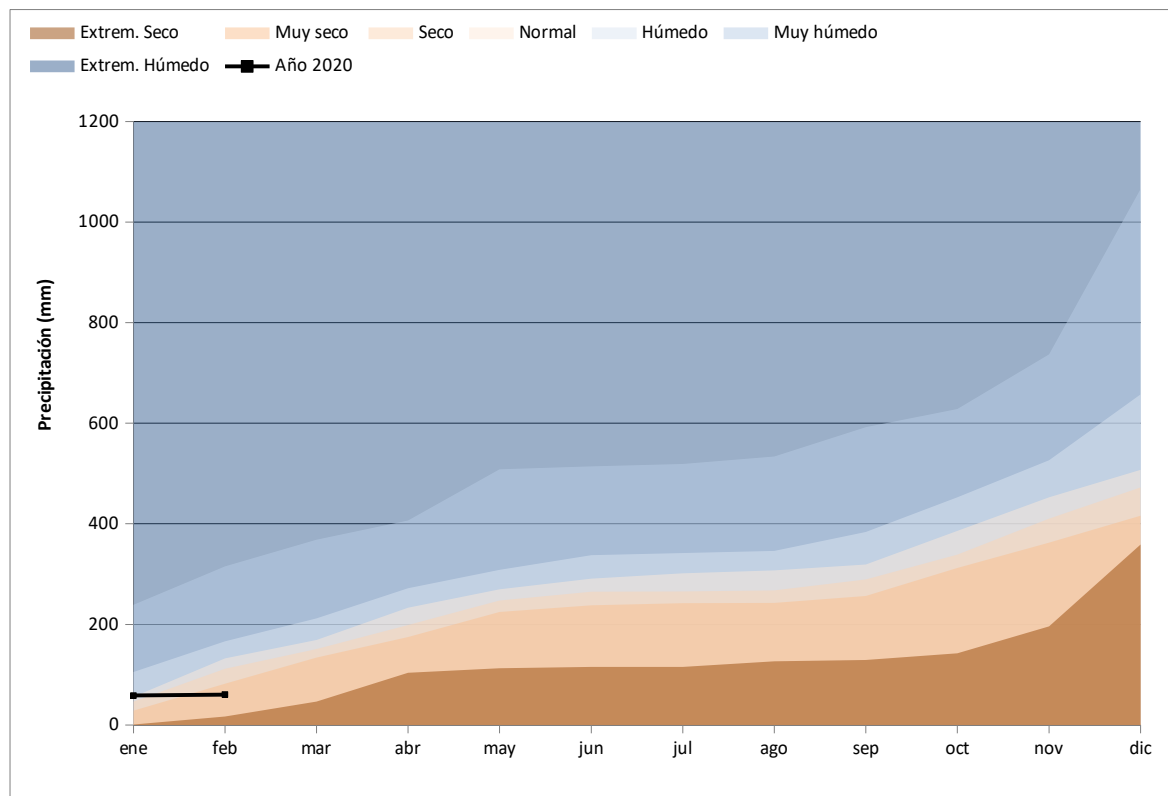


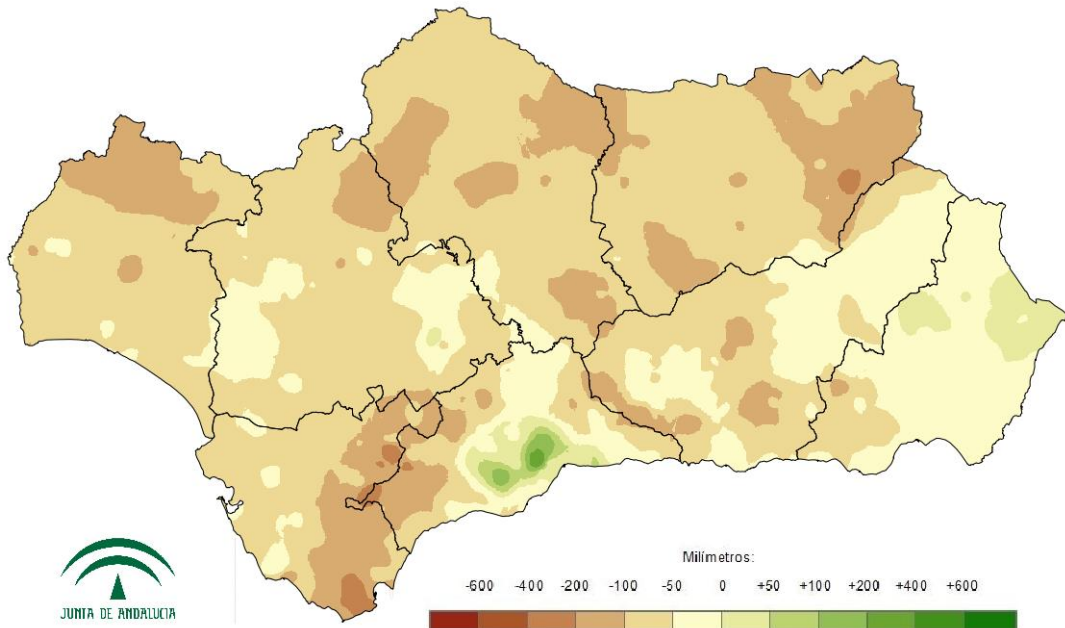
Tabla 9: Precipitaciones totales acumuladas y desviaciones respecto a la media (periodo 1971 – 2000) en el año natural por provincias y por región.

PROVINCIA / REGION	PRECIPITACION (MM)	MEDIA 1971 - 2000 (MM)	ANOMALÍA (MM)	PORCENTAJE RESPECTO A LA MEDIA (%)
ANDALUCÍA	60,4	132,7	-72,4	45,5
ALMERÍA	41,2	65,8	-24,6	62,6
CÁDIZ	103,4	204,1	-100,7	50,7
CÓRDOBA	43,7	130,3	-86,5	33,6
GRANADA	44,6	103,3	-58,6	43,2
HUELVA	71,7	159,0	-87,2	45,1
JAÉN	30,9	128,1	-97,1	24,2
MÁLAGA	115,6	161,6	-46,0	71,5
SEVILLA	71,4	136,2	-64,9	52,4



Mapa 11: Desviación de las precipitaciones totales respecto a la media (periodo 1971 – 2000) en el año natural, en milímetros.

Desviación de las precipitaciones totales desde el 01/ENE/2020 al 29/FEB/2020 respecto a la media 1971 - 2000



Mapa 12: Desviación de las precipitaciones totales respecto a la media (periodo 1971 – 2000) en el año natural, en tanto por ciento.

Desviación de las precipitaciones totales desde el 01/ENE/2020 al 29/FEB/2020 respecto a la media 1971 - 2000

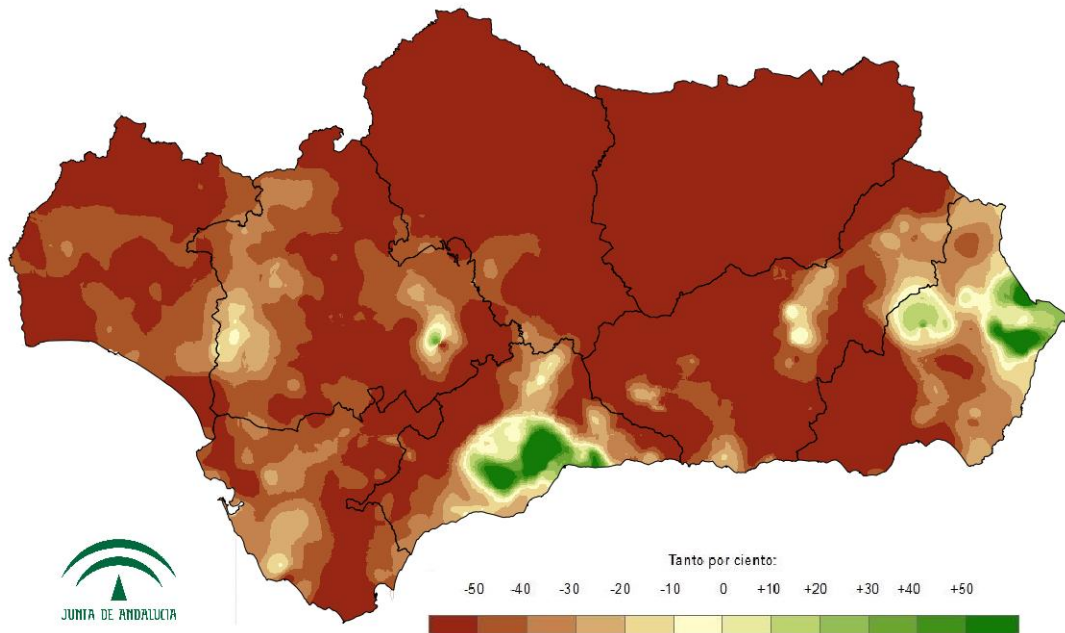


Tabla 10: Precipitaciones totales y desviaciones respecto a la media (periodo 1971 – 2000) en el año natural por grandes cuencas.

CUENCA / REGION	PRECIPITACION (MM)	MEDIA 1971 - 2000 (MM)	ANOMALÍA (MM)	PORCENTAJE RESPECTO A LA MEDIA (%)
ANDALUCÍA	60,4	132,7	-72,4	45,5
GUADALQUIVIR	50,7	126,4	-75,7	40,1
MEDITERRÁNEA	76,6	124,4	-47,9	61,5
ATLÁNTICA - CÁDIZ	101,6	194,4	-92,8	52,3
ATLÁNTICA - HUELVA	74,7	157,8	-83,0	47,4



TEMPERATURAS EN EL AÑO HIDRO-METEOROLÓGICO (DEL 01/09/19 al 29/02/20).

Mapa 13: Temperaturas medias en el año hidro-meteorológico.

Temperaturas medias en el periodo desde el 01/SEP/2019 al 29/FEB/2020

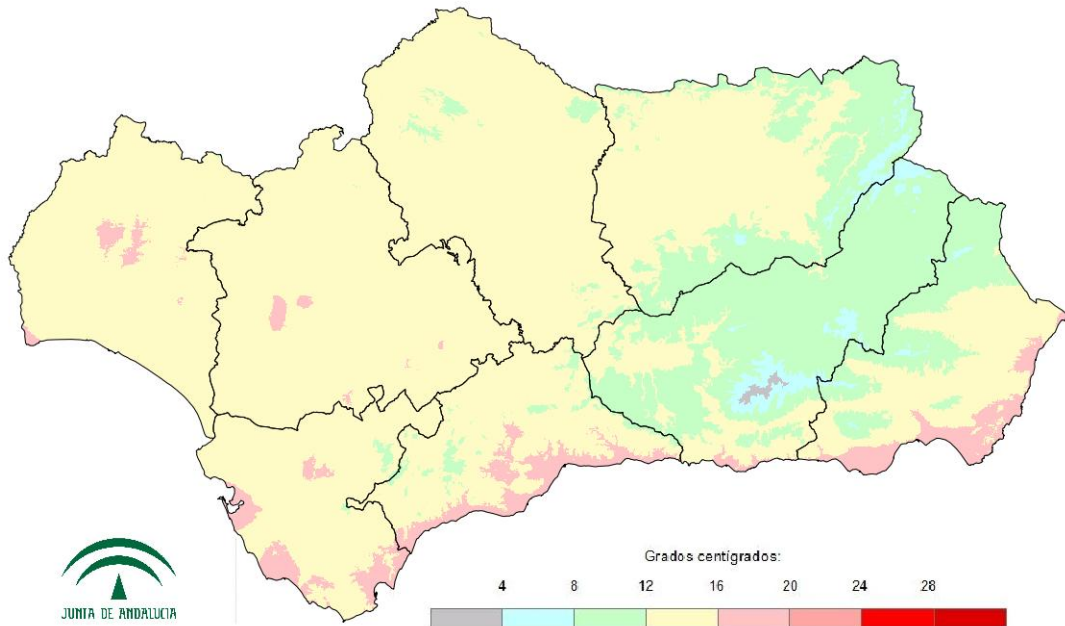


Gráfico 5: Evolución de las temperaturas medias en el año hidro-meteorológico.

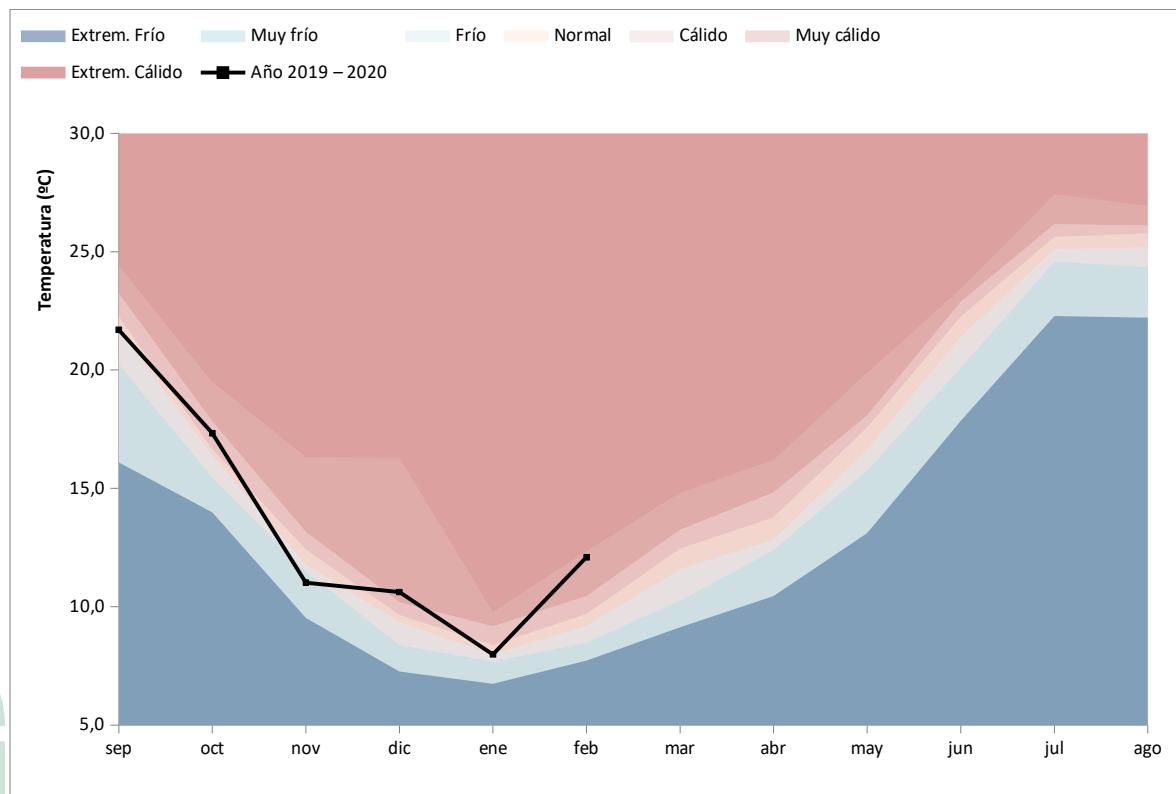


Gráfico 6: Evolución de las temperaturas medias acumuladas en el año hidro-meteorológico.

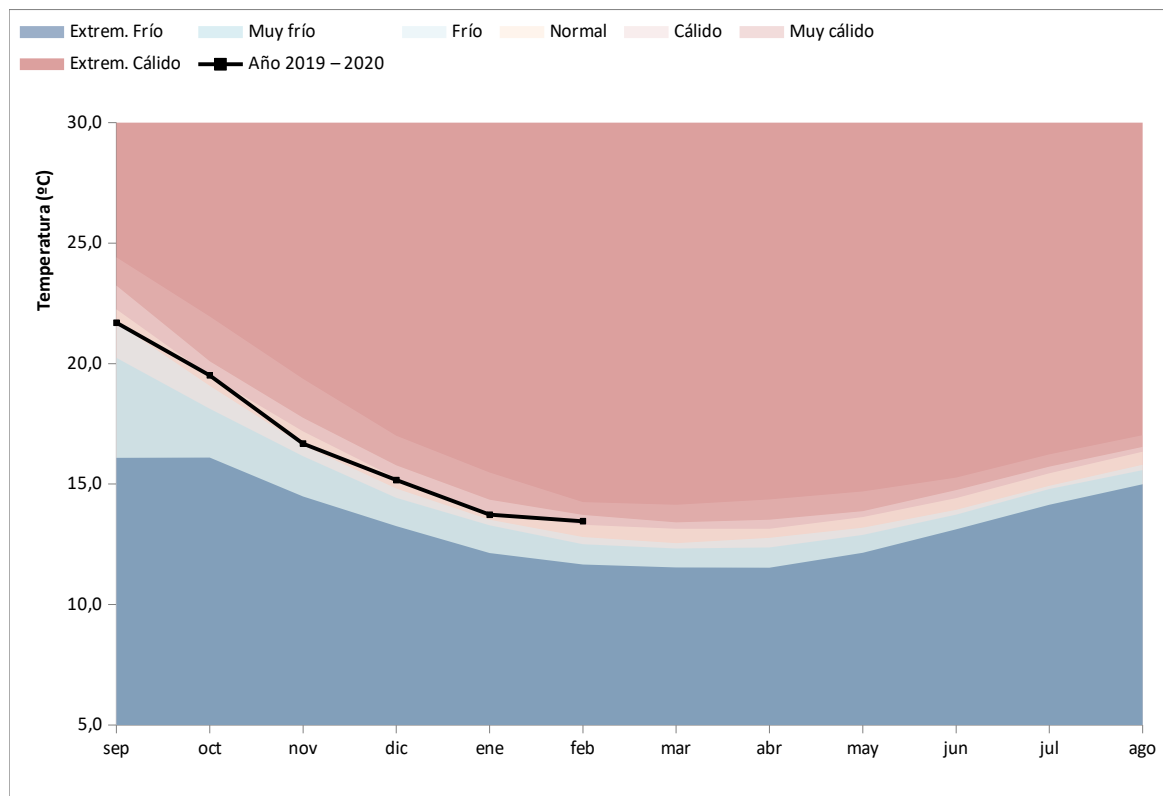


Tabla 11: Temperaturas medias y desviaciones respecto a la media (periodo 1971 – 2000) en el año hidro-meteorológico por provincias y por región.

PROVINCIA / REGION	TEMPERATURA (°C)	MEDIA 1971 - 2000 (°C)	DESVIACIÓN (°C)
ANDALUCÍA	13,5	13,1	0,4
ALMERÍA	13,1	13,1	0,0
CÁDIZ	15,1	15,2	-0,1
CÓRDOBA	13,6	12,9	0,8
GRANADA	10,6	10,4	0,2
HUELVA	14,9	14,5	0,4
JAÉN	12,2	11,9	0,3
MÁLAGA	14,2	13,3	0,9
SEVILLA	14,9	14,4	0,5



Mapa 14: Desviación de las temperaturas medias respecto a la media (periodo 1971 – 2000) en el año hidro-meteorológico.

Desviación de las temperaturas medias desde el 01/SEP/2019 al 29/FEB/2020 respecto a la media 1971 - 2000

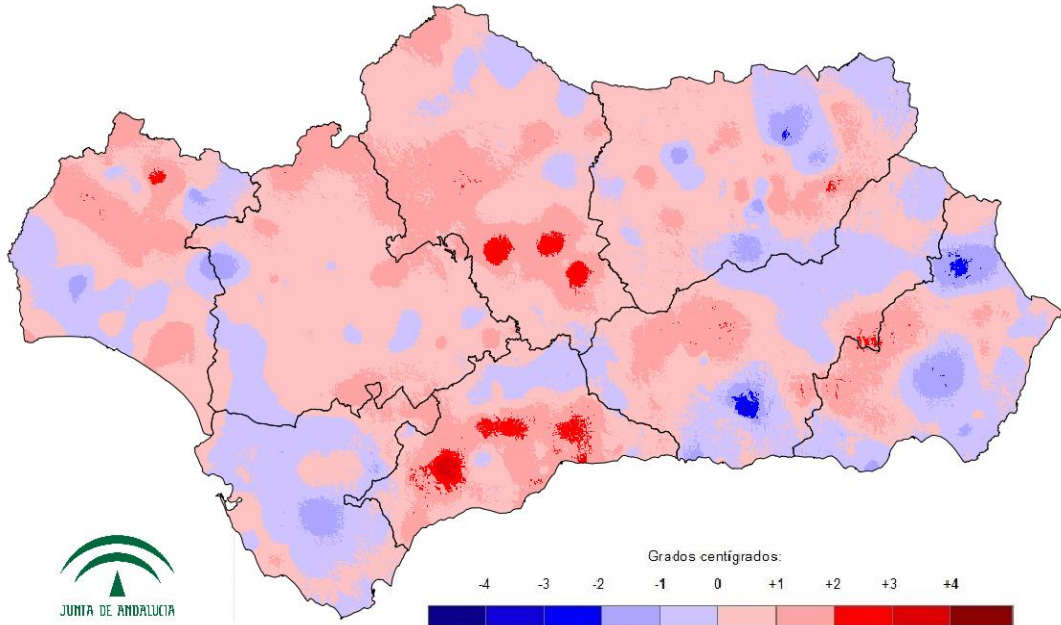


Tabla 12: Temperaturas medias y desviaciones respecto a la media (periodo 1971 – 2000) en el año hidro-meteorológico por grandes cuencas.

CUENCA / REGION	TEMPERATURA (°C)	MEDIA 1971 - 2000 (°C)	DESVIACIÓN (°C)
ANDALUCÍA	13,5	13,1	0,4
GUADALQUIVIR	13,1	12,7	0,5
MEDITERRÁNEA	13,6	13,2	0,3
ATLÁNTICA - CÁDIZ	15,0	15,1	-0,1
ATLÁNTICA - HUELVA	15,2	14,8	0,3



TEMPERATURAS EN EL AÑO NATURAL (DEL 01/01/20 al 29/02/20).

Mapa 15: Temperaturas medias en el año natural.

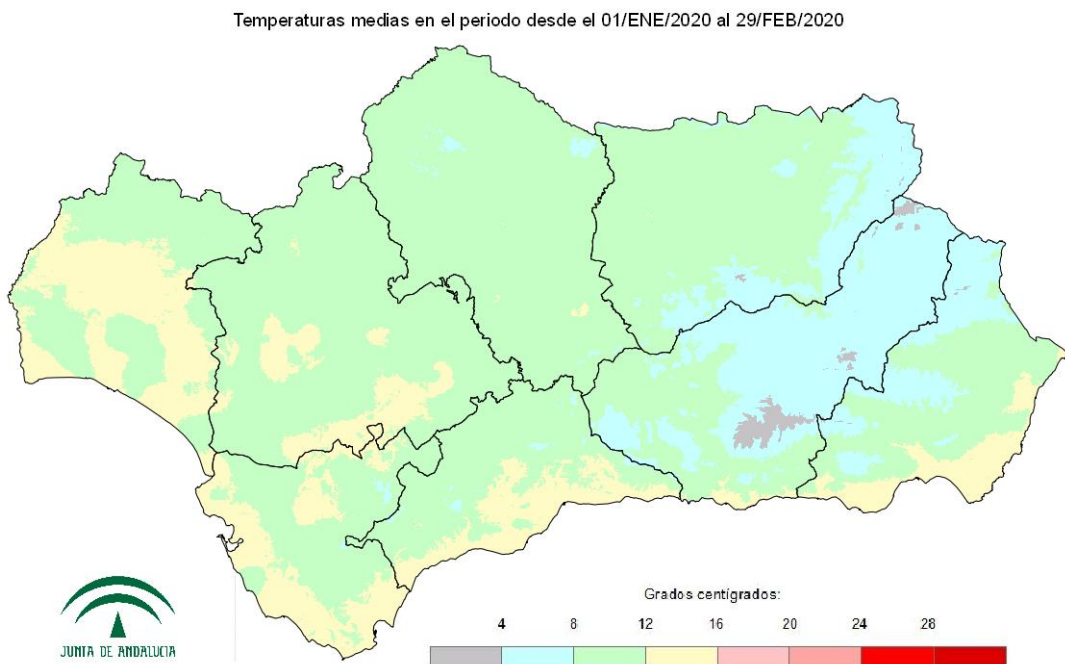


Gráfico 7: Evolución de las temperaturas medias en el año natural.

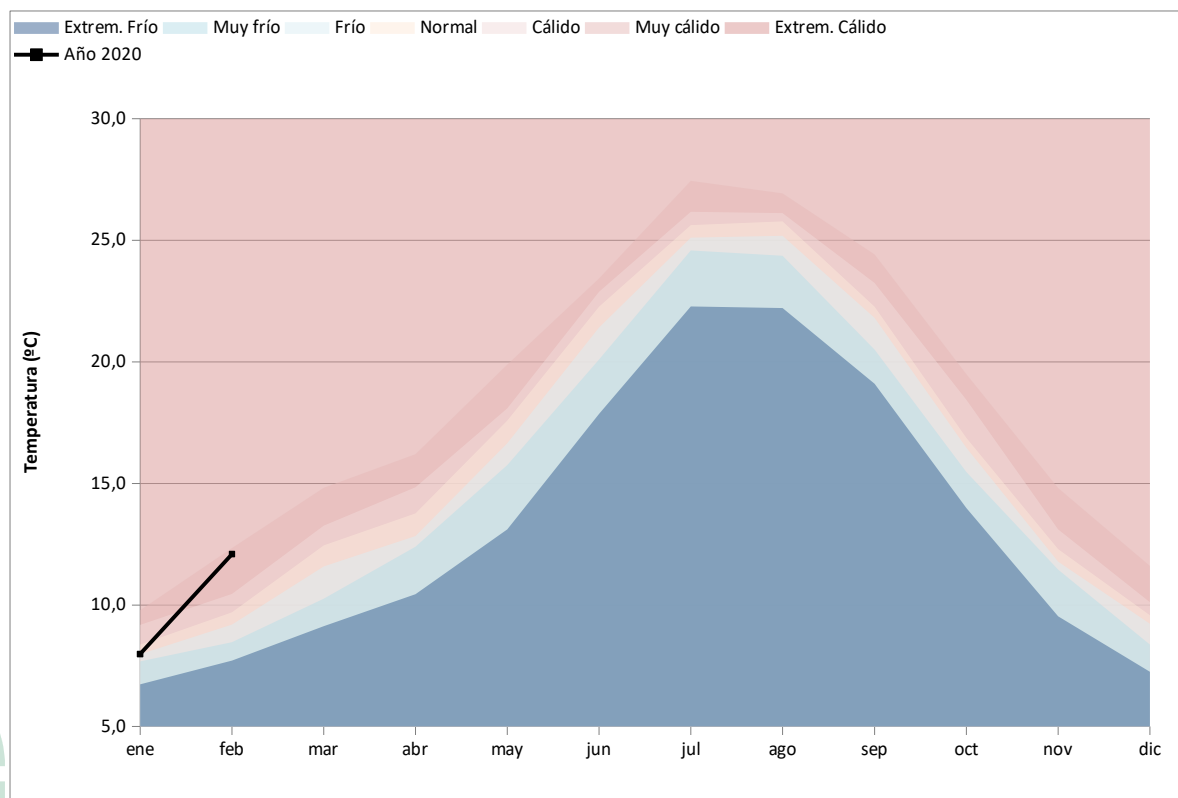


Gráfico 8: Evolución de las temperaturas medias acumuladas en el año natural.

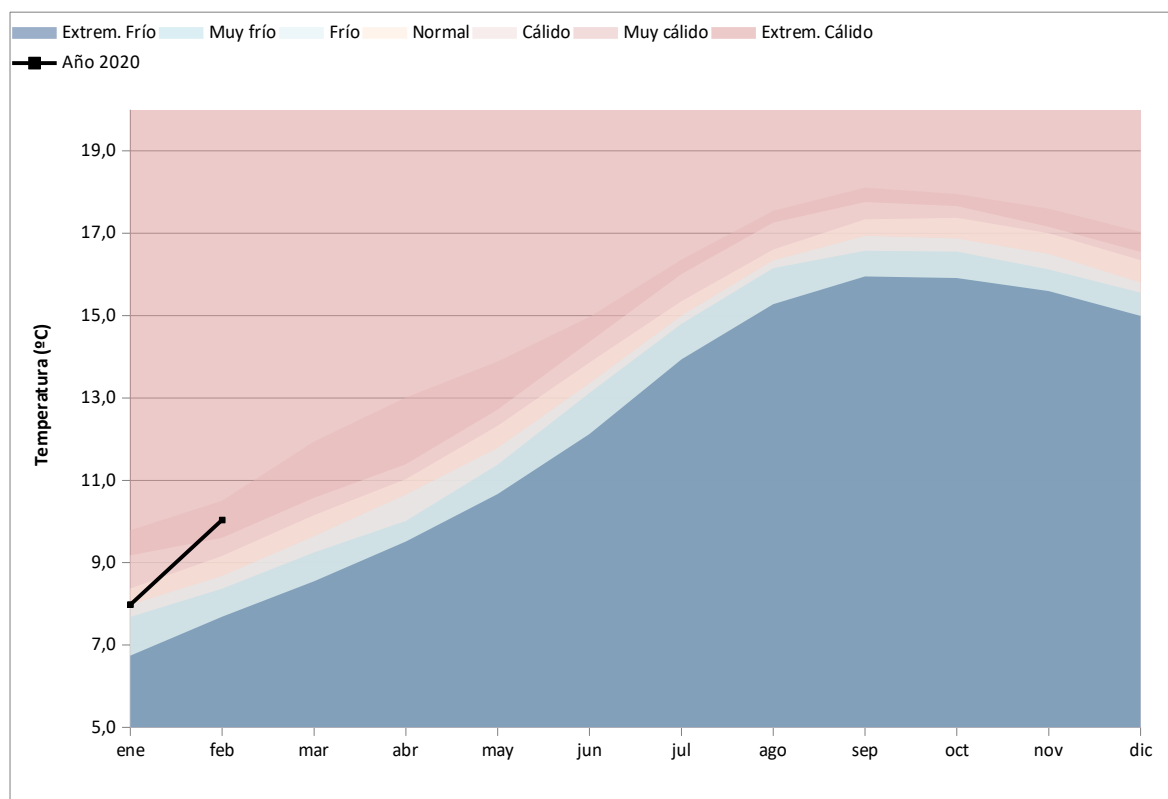


Tabla 13: Temperaturas medias y desviaciones respecto a la media (periodo 1971 – 2000) en el año natural por provincias y por región.

PROVINCIA / REGION	TEMPERATURA (°C)	MEDIA 1971 - 2000 (°C)	DESVIACIÓN (°C)
ANDALUCÍA	10,0	9,0	1,1
ALMERÍA	9,7	9,3	0,4
CÁDIZ	11,7	11,4	0,4
CÓRDOBA	10,0	8,6	1,5
GRANADA	7,3	6,6	0,8
HUELVA	11,7	10,4	1,3
JAÉN	8,8	7,6	1,2
MÁLAGA	10,9	9,5	1,4
SEVILLA	11,4	10,2	1,2



Mapa 16: Desviación de las temperaturas medias respecto a la media (periodo 1971 – 2000) en el año natural.

Desviación de las temperaturas medias desde el 01/ENE/2020 al 29/FEB/2020 respecto a la media 1971 - 2000

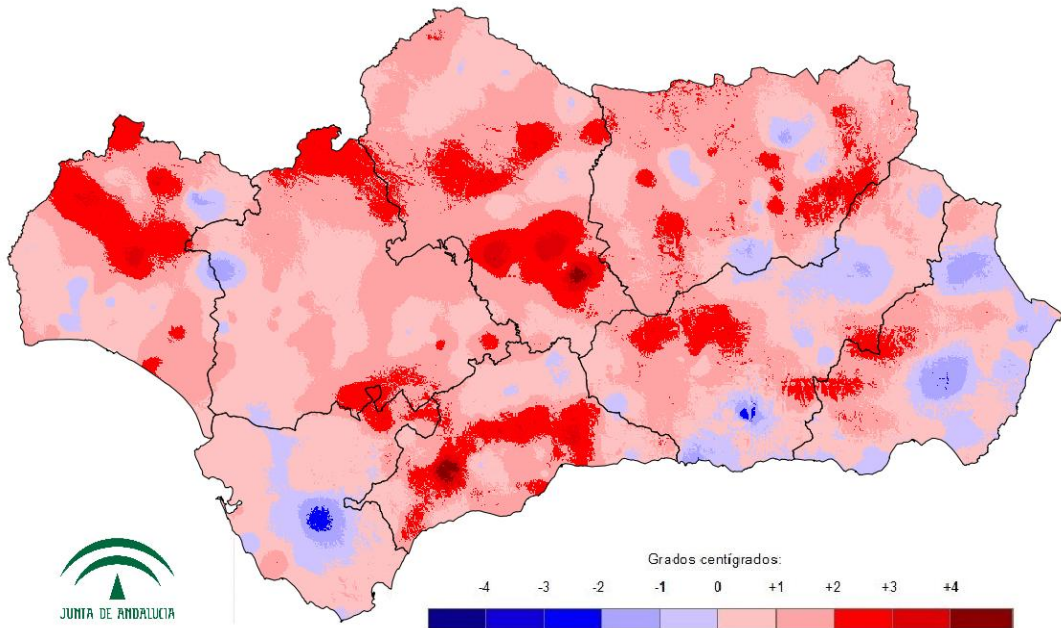


Tabla 14: Temperaturas medias y desviaciones respecto a la media (periodo 1971 – 2000) en el año natural por grandes cuencas.

CUENCA / REGION	TEMPERATURA (°C)	MEDIA 1971 - 2000 (°C)	DESVIACIÓN (°C)
ANDALUCÍA	10,0	9,0	1,1
GUADALQUIVIR	9,7	8,5	1,2
MEDITERRÁNEA	10,2	9,5	0,8
ATLÁNTICA - CÁDIZ	11,6	11,2	0,4
ATLÁNTICA - HUELVA	12,0	10,7	1,3



INDICADORES DE SEGUIMIENTO DE LA SEQUÍA (FEBRERO 2020).

Gráfico 9: Índice Estandarizado de Sequía Pluviométrica.

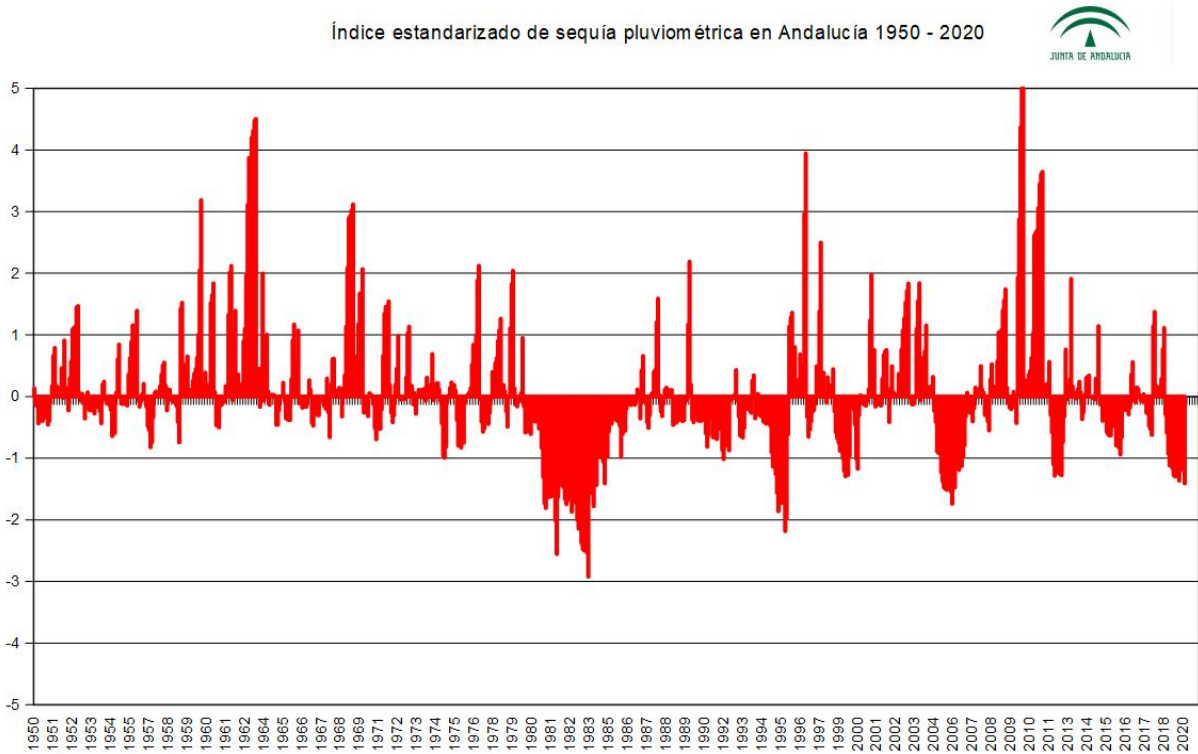
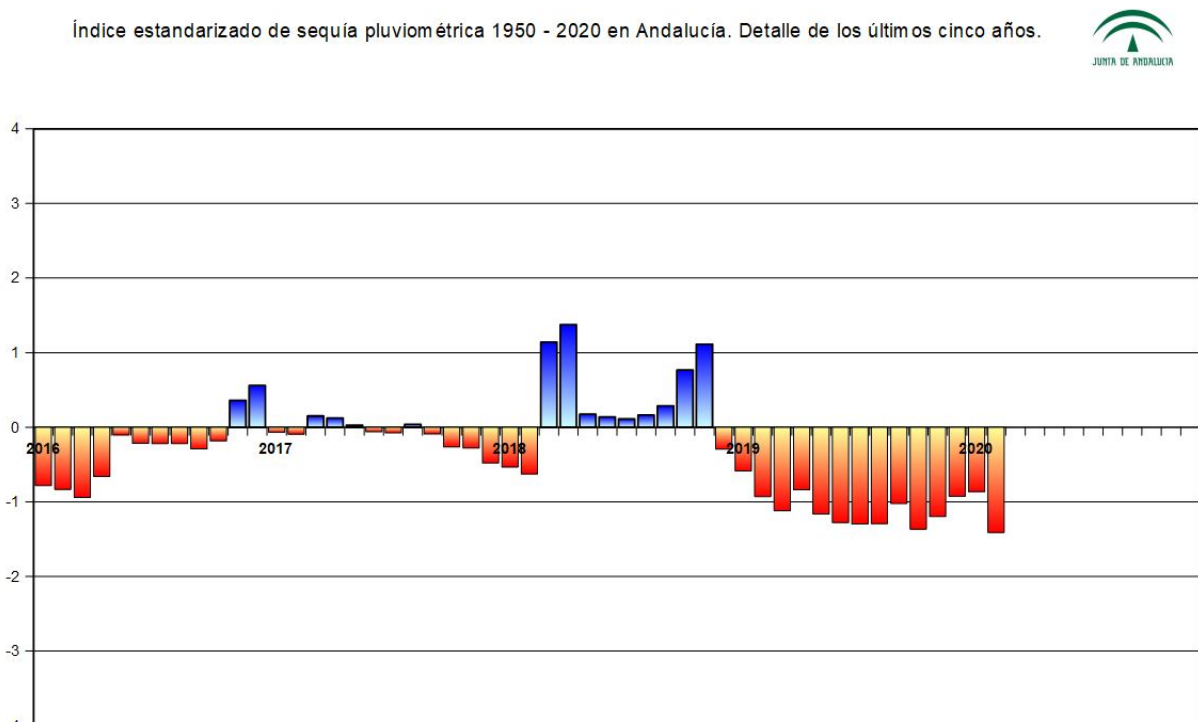
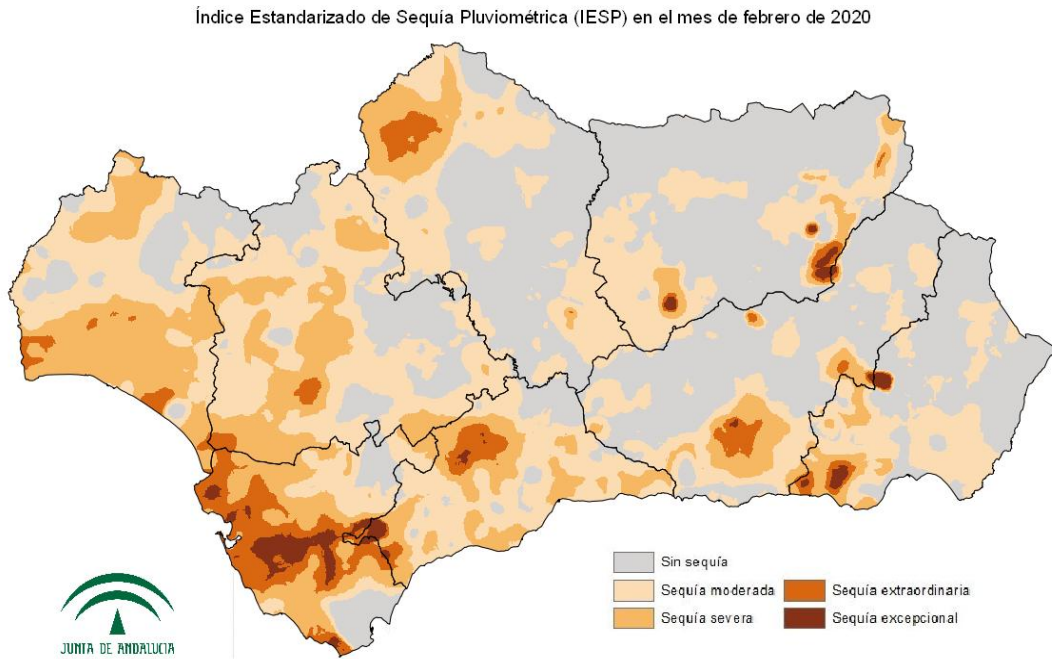


Gráfico 10: Índice Estandarizado de Sequía Pluviométrica. Detalle de los últimos cinco años.



Mapa 17: Índice Estandarizado de Sequía Pluviométrica.



Mapa 18: Intensidad del déficit pluviométrico.

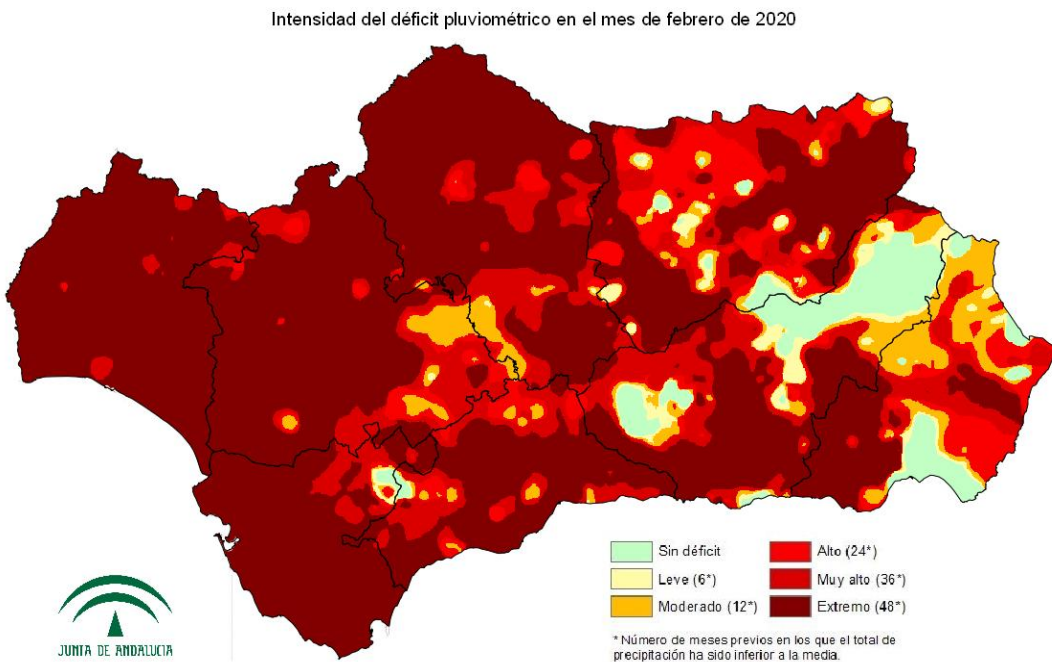


Tabla 15: Probabilidad de superar la sequía a nivel regional.

PERIODO (fecha)	PRECIPITACIÓN MÍNIMA PARA NO ENTRAR EN SEQUÍA	PORCENTAJE SOBRE LA NORMAL	PROBABILIDAD DE OCURRENCIA (%)
1 MES (31/03/2020)	147	276	6
3 MESES (31/05/2020)	229	89	10
6 MESES (31/08/2020)	247	78	13
12 MESES (28/02/2021)	552	24	49
24 MESES (28/02/2022)	994	12	74

El valor del IESP que marca la existencia / ausencia de sequía es -0,4

9 de marzo de 2020

