

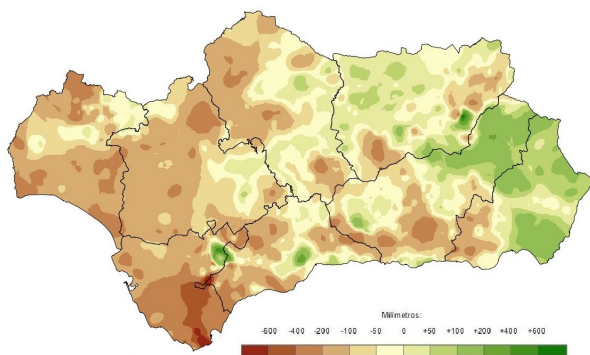
Evolución de la climatología en el año hidro-meteorológico 2019 - 2020: marzo de 2020 Síntesis ejecutiva



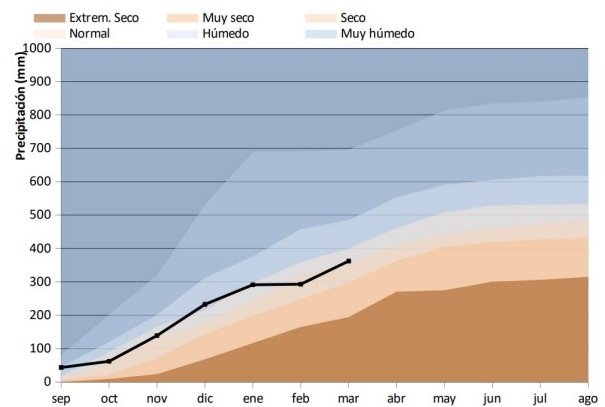
PRECIPITACIONES.

El mes de marzo ha sido tenido un carácter **muy húmedo**. Las precipitaciones en el conjunto regional han superado los 69 litros por metro cuadrado, más de un 50% por encima de la media de referencia. Las anomalías pluviométricas positivas han sido generalizadas en toda la región, con valores máximos en la Sierra de Cazorla. Las anomalías negativas se han producido en zonas aisladas de los Sistemas Béticos.

Desviación de las precipitaciones totales respecto a la media en el año hidro-meteorológico.

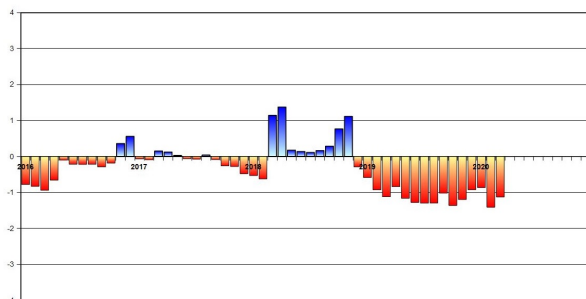


Evolución de las precipitaciones acumuladas en el año hidro-meteorológico.



El acumulado en el año hidro-meteorológico mejora ligeramente respecto al mes anterior pudiendo calificarse como **normal**. La sequía sigue siendo de carácter **severo** afectando especialmente al Litoral Atlántico y a las cuencas del Guadalete y del Barbate.

Índice Estandarizado de Sequía Pluviométrica. Detalle de los últimos cinco años.



Precipitaciones totales acumuladas y desviaciones respecto a la media (periodo 1971 – 2000) en el año hidro-meteorológico por provincias y por región.

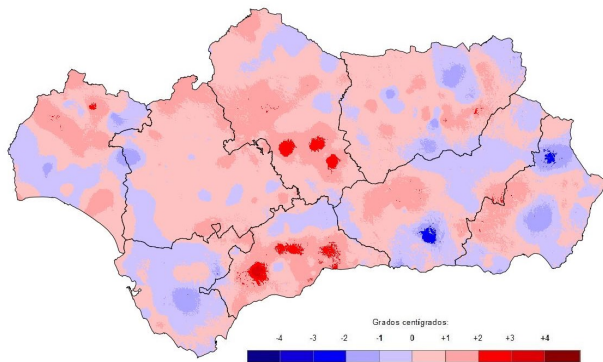
PROVINCIA / REGION	PRECIPITACION (MM)	MEDIA 1971 - 2000 (MM)	DESVIACIÓN (MM)	PORCENTAJE RESPECTO A LA MEDIA (%)
ANDALUCÍA	362,2	435,8	-73,6	83,1
ALMERÍA	269,9	230,5	39,4	117,1
CÁDIZ	405,8	639,1	-233,3	63,5
CÓRDOBA	363,5	436,7	-73,2	83,2
GRANADA	319,4	337,1	-17,7	94,8
HUELVA	386,2	526,3	-140,0	73,4
JAÉN	408,5	415,4	-6,9	98,3
MÁLAGA	420,7	517,0	-96,3	81,4
SEVILLA	341,7	456,3	-114,5	74,9



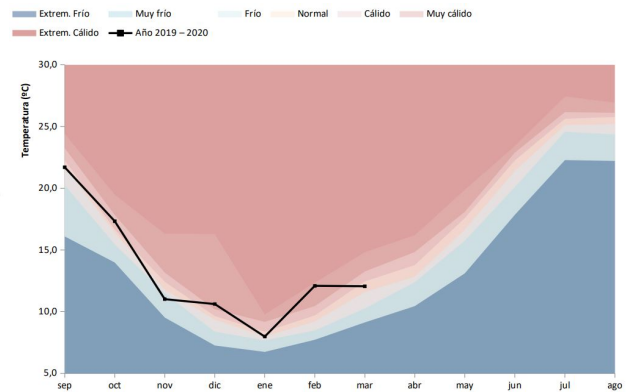
TEMPERATURAS.

La temperatura media regional se situó en los 12,1°C, 0,2°C por encima de la media de referencia otorgando al mes un carácter **normal**. Las anomalías negativas mas importantes se han producido en Sierra Nevada y en Sierra de Grazalema y las positivas en el interior del Valle del Guadalquivir y en el litoral de la provincia de Málaga.

Desviación de las temperaturas respecto a la media en el año hidro-meteorológico.

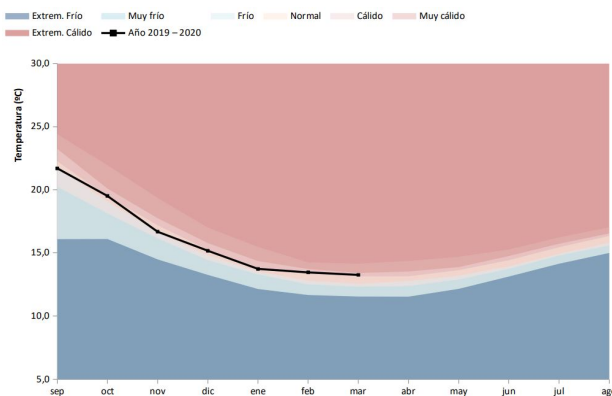


Evolución de las temperaturas medias en el año hidro-meteorológico.



En el conjunto del año hidro-meteorológico las temperaturas tienen un carácter **cálido** con anomalías acumuladas de +0,4°C.

Evolución de las temperaturas medias acumuladas en el año hidro-meteorológico.



Temperaturas medias y desviaciones respecto a la media (periodo 1971 - 2000) en el año hidro-meteorológico por provincias y por región.

PROVINCIA / REGION	TEMPERATURA (°C)	MEDIA 1971 - 2000 (°C)	DESVIACIÓN (°C)
ANDALUCÍA	13,3	12,9	0,4
ALMERÍA	12,9	12,8	0,1
CÁDIZ	14,9	15,0	-0,1
CÓRDOBA	13,5	12,7	0,7
GRANADA	10,5	10,3	0,2
HUELVA	14,7	14,3	0,4
JAÉN	12,0	11,8	0,3
MÁLAGA	14,0	13,1	0,9
SEVILLA	14,7	14,2	0,5

Para más información: [Informe Climatológico mensual](#) en el [Canal de la Rediam](#)

