

Evolución de la climatología en el año hidro-meteorológico 2019 - 2020: abril de 2020



CONTENIDOS:

- **PRECIPITACIONES EN ABRIL DE 2020.**
 - Mapa 1: Precipitaciones totales.
 - Tabla 1: Precipitaciones totales a nivel regional en el mes y lugar que ocupa el año actual.
 - Mapa 2: Desviación de las precipitaciones totales respecto a la media (periodo 1971 – 2000), en milímetros.
 - Mapa 3: Desviación de las precipitaciones totales respecto a la media (periodo 1971 – 2000), en tanto por ciento.
 - Tabla 2: Precipitaciones totales y desviación respecto a la media (periodo 1971 – 2000) por provincias y por región.
 - Tabla 3: Precipitaciones totales y desviación respecto a la media (periodo 1971 – 2000) por grandes cuencas.

- **TEMPERATURAS EN ABRIL DE 2020.**
 - Mapa 4: Temperaturas medias.
 - Tabla 4: Temperaturas medias a nivel regional y lugar que ocupa el año actual.
 - Mapa 5: Desviación de las temperaturas medias respecto a la media (periodo 1971 – 2000), en grados centígrados.
 - Mapa 6: Desviación de las temperaturas medias respecto a la media (periodo 1971 – 2000), en tanto por ciento.
 - Tabla 5: Temperaturas medias y desviaciones respecto a la media (periodo 1971 – 2000) por provincias y por región.
 - Tabla 6: Temperaturas medias y desviaciones respecto a la media (periodo 1971 – 2000) por grandes cuencas.

- **PRECIPITACIONES EN EL AÑO HIDRO-METEOROLÓGICO (DEL 01/09/19 al 30/04/20).**
 - Mapa 7: Precipitaciones totales acumuladas en el año hidro-meteorológico.
 - Gráfico 1: Evolución de las precipitaciones en el año hidro-meteorológico.
 - Gráfico 2: Evolución de las precipitaciones acumuladas en el año hidro-meteorológico.
 - Tabla 7: Precipitaciones totales acumuladas y desviaciones respecto a la media (periodo 1971 – 2000) en el año hidro-meteorológico por provincias y por región.
 - Mapa 8: Desviación de las precipitaciones totales respecto a la media (periodo 1971 – 2000) en el año hidro-meteorológico, en milímetros.
 - Mapa 9: Desviación de las precipitaciones totales respecto a la media (periodo 1971 – 2000) en el año hidro-meteorológico, en tanto por ciento.
 - Tabla 8: Precipitaciones totales y desviaciones respecto a la media (periodo 1971 – 2000) en el año hidro-meteorológico por grandes cuencas.

- **PRECIPITACIONES ACUMULADAS EN EL AÑO NATURAL (DEL 01/01/20 al 30/04/20).**
 - Mapa 10: Precipitaciones totales acumuladas en el año natural.
 - Gráfico 3: Evolución de las precipitaciones en el año natural.



- Gráfico 4: Evolución de las precipitaciones acumuladas en el año natural.
- Tabla 9: Precipitaciones totales acumuladas y desviaciones respecto a la media (periodo 1971 – 2000) en el año natural por provincias y por región.
- Mapa 11: Desviación de las precipitaciones totales respecto a la media (periodo 1971 – 2000) en el año natural, en milímetros.
- Mapa 12: Desviación de las precipitaciones totales respecto a la media (periodo 1971 – 2000) en el año natural, en tanto por ciento.
- Tabla 10: Precipitaciones totales y desviaciones respecto a la media (periodo 1971 – 2000) en el año natural por grandes cuencas.

- **TEMPERATURAS EN EL AÑO HIDRO-METEOROLÓGICO (DEL 01/09/19 al 30/04/20).**

- Mapa 13: Temperaturas medias en el año hidro-meteorológico.
- Gráfico 5: Evolución de las temperaturas medias en el año hidro-meteorológico.
- Gráfico 6: Evolución de las temperaturas medias acumuladas en el año hidro-meteorológico.
- Tabla 11: Temperaturas medias y desviaciones respecto a la media (periodo 1971 – 2000) en el año hidro-meteorológico por provincias y por región.
- Mapa 14: Desviación de las temperaturas medias respecto a la media (periodo 1971 – 2000) en el año hidro-meteorológico.
- Tabla 12: Temperaturas medias y desviaciones respecto a la media (periodo 1971 – 2000) en el año hidro-meteorológico por grandes cuencas.

1. **TEMPERATURAS EN EL AÑO NATURAL (DEL 01/01/20 al 30/04/20).**

- Mapa 15: Temperaturas medias en el año natural.
- Gráfico 7: Evolución de las temperaturas medias en el año natural.
- Gráfico 8: Evolución de las temperaturas medias acumuladas en el año natural.
- Tabla 13: Temperaturas medias y desviaciones respecto a la media (periodo 1971 – 2000) en el año natural por provincias y por región.
- Mapa 16: Desviación de las temperaturas medias respecto a la media (periodo 1971 – 2000) en el año natural.
- Tabla 14: Temperaturas medias y desviaciones respecto a la media (periodo 1971 – 2000) en el año natural por grandes cuencas.

- **INDICADORES DE SEGUIMIENTO DE LA SEQUÍA (ABRIL 2020).**

- Gráfico 9: Índice Estandarizado de Sequía Pluviométrica.
- Gráfico 10: Índice Estandarizado de Sequía Pluviométrica. Detalle de los últimos cinco años.
- Mapa 17: Índice Estandarizado de Sequía Pluviométrica.
- Mapa 18: Intensidad del déficit pluviométrico.
- Tabla 15: Probabilidad de superar la situación de sequía a nivel regional.



PRECIPITACIONES EN ABRIL DE 2020.

Mapa 1: Precipitaciones totales.

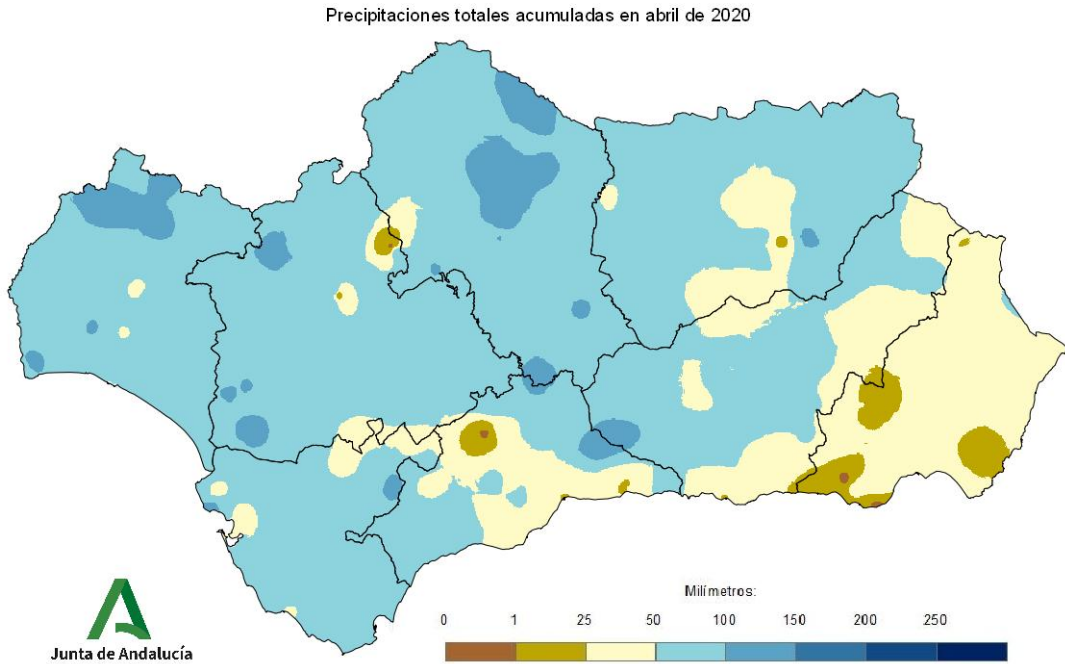


Tabla 1: Precipitaciones totales a nivel regional y lugar que ocupa el año actual.

| RANKING | AGNO | PRECIPITACIÓN (MM) | CARÁCTER DEL MES |
|---------|------|--------------------|------------------|
| 1 | 2000 | 139,6 | MUY HÚMEDO |
| 14 | 2019 | 76,5 | HÚMEDO |
| 21 | 2020 | 65,1 | HÚMEDO |
| 33 | 1985 | 53,0 | NORMAL |
| 49 | 2013 | 42,0 | SECO |
| 61 | 1980 | 25,9 | MUY SECO |
| 71 | 2001 | 6,2 | MUY SECO |

Extremadamente húmedo: Las precipitaciones sobrepasan el valor máximo registrado en el periodo de referencia 1971 – 2000.

Muy húmedo: $f < 20\%$. Las precipitaciones se encuentran en el intervalo correspondiente al 20% de los años más húmedos.

Húmedo: $20\% \leq f < 40\%$.

Normal: $40\% \leq f \leq 60\%$. Las precipitaciones registradas se sitúan alrededor de la mediana.

Seco: $60\% \leq f < 80\%$

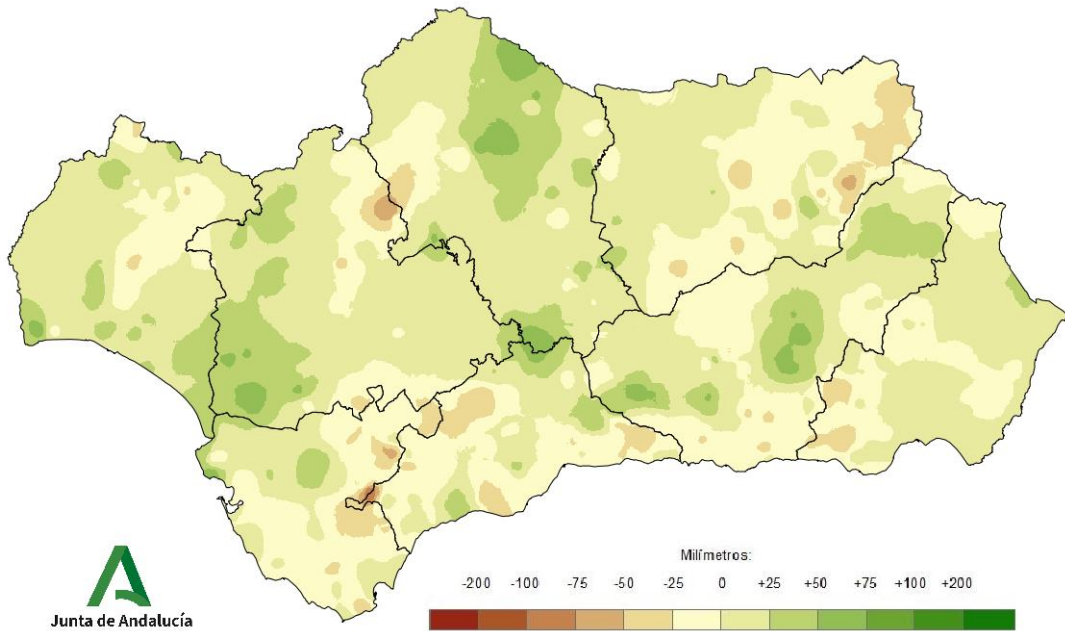
Muy seco: $f \geq 80\%$.

Extremadamente seco: Las precipitaciones no alcanzan el valor mínimo registrado en el periodo de referencia 1971 – 2000.



Mapa 2: Desviación de las precipitaciones totales respecto a la media (periodo 1971 – 2000), en milímetros.

Desviación de las precipitaciones totales mensuales en abril de 2020 respecto a la media del periodo 1971 - 2000



Mapa 3: Desviación de las precipitaciones totales respecto a la media (periodo 1971 – 2000), en tanto por ciento.

Desviación de las precipitaciones totales mensuales en abril de 2020 respecto a la media del periodo 1971 - 2000

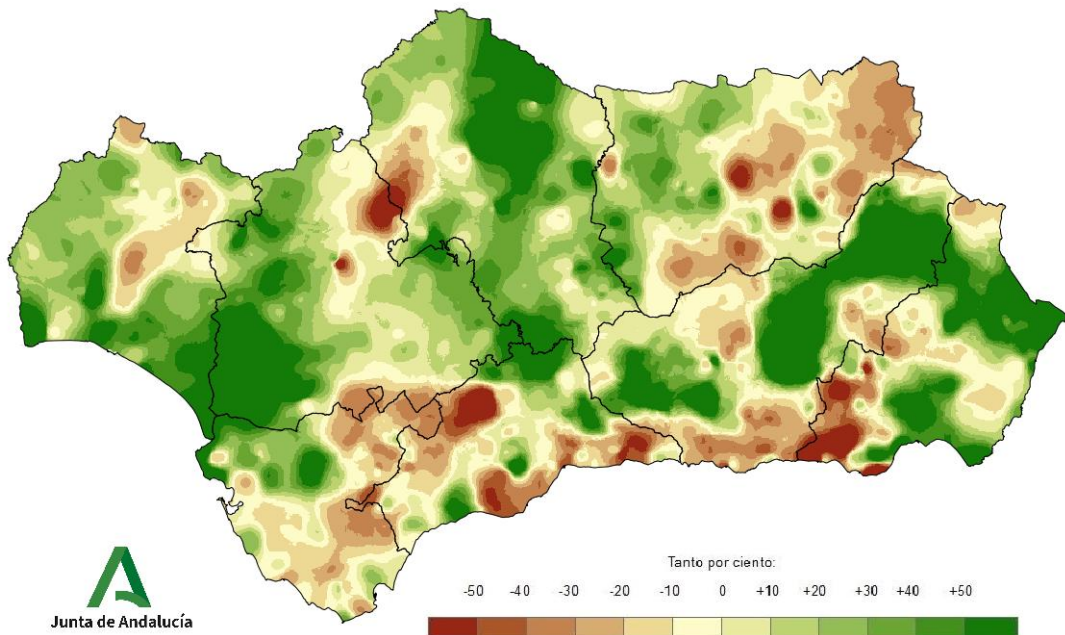


Tabla 2: Precipitaciones totales y desviación respecto a la media (periodo 1971 – 2000) por provincias y por región.

| PROVINCIA / REGION | PRECIPITACION (MM) | MEDIA 1971 - 2000 (MM) | ANOMALÍA (MM) | PORCENTAJE RESPECTO A LA MEDIA (%) |
|--------------------|--------------------|------------------------|---------------|------------------------------------|
| ANDALUCÍA | 65,1 | 58,3 | 6,8 | 111,7 |
| ALMERÍA | 32,0 | 29,4 | 2,6 | 108,9 |
| CÁDIZ | 68,3 | 71,5 | -3,2 | 95,6 |
| CÓRDOBA | 81,7 | 64,1 | 17,6 | 127,5 |
| GRANADA | 56,1 | 46,9 | 9,2 | 119,5 |
| HUELVA | 78,8 | 66,7 | 12,1 | 118,2 |
| JAÉN | 63,0 | 65,8 | -2,8 | 95,7 |
| MÁLAGA | 56,8 | 60,2 | -3,4 | 94,4 |
| SEVILLA | 72,3 | 59,6 | 12,8 | 121,4 |

Tabla 3: Precipitaciones totales y desviación respecto a la media (periodo 1971 – 2000) por grandes cuencas.

| CUENCA / REGION | PRECIPITACION (MM) | MEDIA 1971 - 2000 (MM) | DESVIACIÓN (MM) | PORCENTAJE RESPECTO A LA MEDIA (%) |
|--------------------|--------------------|------------------------|-----------------|------------------------------------|
| ANDALUCÍA | 65,1 | 58,3 | 6,8 | 111,7 |
| GUADALQUIVIR | 69,3 | 43,8 | 25,5 | 158,2 |
| MEDITERRÁNEA | 46,3 | 45,2 | 1,0 | 102,3 |
| ATLÁNTICA - CÁDIZ | 66,1 | 61,4 | 4,7 | 107,7 |
| ATLÁNTICA - HUELVA | 72,9 | 44,7 | 28,2 | 163,3 |



TEMPERATURAS EN ABRIL DE 2020.

Mapa 4: Temperaturas medias.

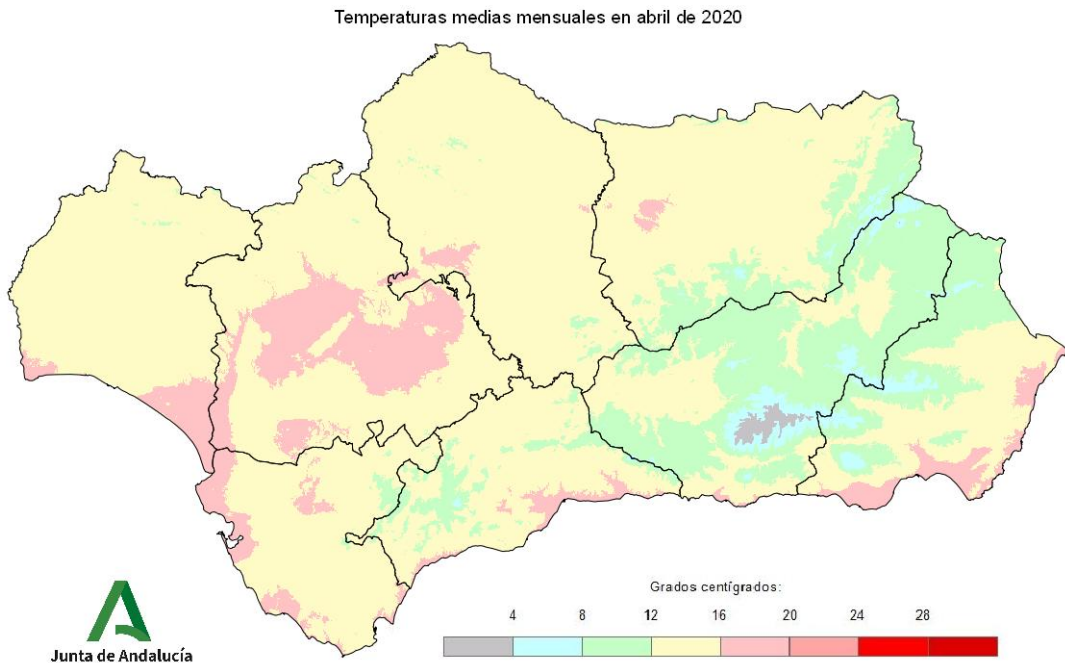


Tabla 4: Temperaturas medias a nivel regional y lugar que ocupa el año actual.

| RANKING | AGNO | SERIE_PROMEDIO | CARÁCTER |
|---------|------|----------------|-----------------------|
| 1 | 2011 | 16,8 | EXTREMADAMENTE CÁLIDO |
| 2 | 1997 | 16,2 | MUY CÁLIDO |
| 18 | 1992 | 14,8 | CÁLIDO |
| 38 | 1973 | 13,8 | NORMAL |
| 41 | 2020 | 13,7 | NORMAL |
| 54 | 2019 | 13,0 | NORMAL |
| 58 | 2012 | 12,8 | FRÍO |
| 65 | 2000 | 12,3 | MUY FRÍO |
| 70 | 1986 | 10,4 | MUY FRÍO |

Extremadamente cálido: Las temperaturas sobrepasan el valor máximo registrado en el periodo de referencia 1971 – 2000.

Muy cálido: $f < 20\%$. Las temperaturas se encuentran en el intervalo correspondiente al 20% de los años más cálidos.

Cálido: $20\% \leq f < 40\%$.

Normal: $40\% \leq f < 60\%$. Las temperaturas registradas se sitúan alrededor de la mediana.

Frío: $60\% \leq f < 80\%$

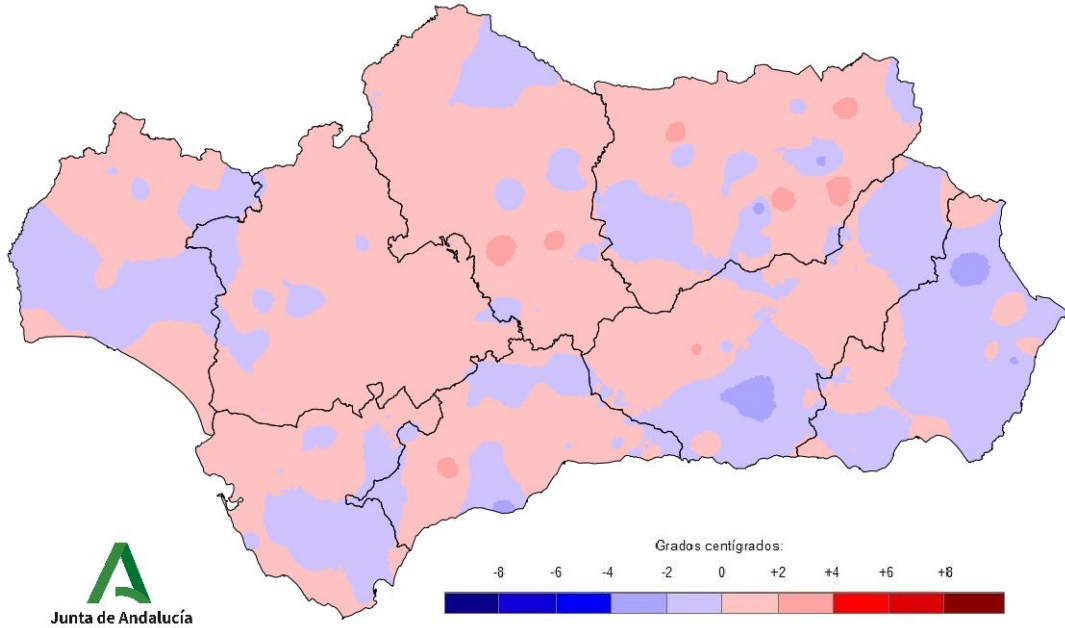
Muy frío: $f \geq 80\%$.

Extremadamente frío: Las temperaturas no alcanzan el valor mínimo registrado en el periodo de referencia 1971 – 2000.



Mapa 5: Desviación de las temperaturas medias respecto a la media (periodo 1971 – 2000), en grados centígrados.

Desviación de las temperaturas medias mensuales en abril de 2020 respecto a la media del periodo 1971 - 2000



Mapa 6: Desviación de las temperaturas medias respecto a la media (periodo 1971 – 2000), en tanto por ciento.

Desviación de las temperaturas medias mensuales en abril de 2020 respecto a la media del periodo 1971 - 2000

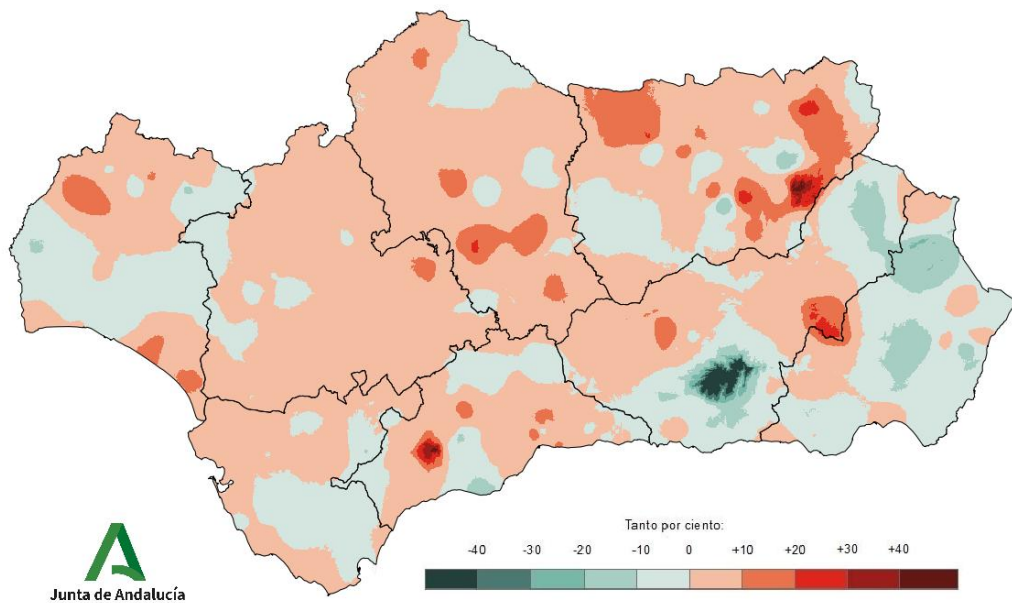


Tabla 5: Temperaturas medias y desviaciones respecto a la media (periodo 1971 – 2000) por provincias y por región.

| PROVINCIA / REGION | TEMPERATURA (°C) | MEDIA 1971 - 2000 (°C) | DESVIACIÓN (°C) |
|--------------------|------------------|------------------------|-----------------|
| ANDALUCÍA | 13,7 | 13,0 | 0,7 |
| ALMERÍA | 12,7 | 13,3 | -0,5 |
| CÁDIZ | 15,1 | 15,0 | 0,1 |
| CÓRDOBA | 14,1 | 13,6 | 0,5 |
| GRANADA | 10,8 | 10,9 | -0,1 |
| HUELVA | 14,8 | 14,7 | 0,1 |
| JAÉN | 13,3 | 12,7 | 0,5 |
| MÁLAGA | 13,5 | 13,3 | 0,3 |
| SEVILLA | 15,4 | 14,9 | 0,5 |

Tabla 6: Temperaturas medias y desviaciones respecto a la media (periodo 1971 – 2000) por grandes cuencas.

| CUENCA / REGION | TEMPERATURA (°C) | MEDIA 1971 - 2000 (°C) | DESVIACIÓN (°C) |
|--------------------|------------------|------------------------|-----------------|
| ANDALUCÍA | 13,7 | 13,0 | 0,7 |
| GUADALQUIVIR | 13,7 | 13,3 | 0,4 |
| MEDITERRÁNEA | 13,0 | 13,2 | -0,3 |
| ATLÁNTICA - CÁDIZ | 15,0 | 14,9 | 0,1 |
| ATLÁNTICA - HUELVA | 15,0 | 15,1 | -0,1 |



PRECIPITACIONES EN EL AÑO HIDRO-METEOROLÓGICO (DEL 01/09/19 al 30/04/20).

Mapa 7: Precipitaciones totales acumuladas en el año hidro-meteorológico.

Precipitaciones totales acumuladas desde el 01/SEP/2019 al 30/ABR/2020

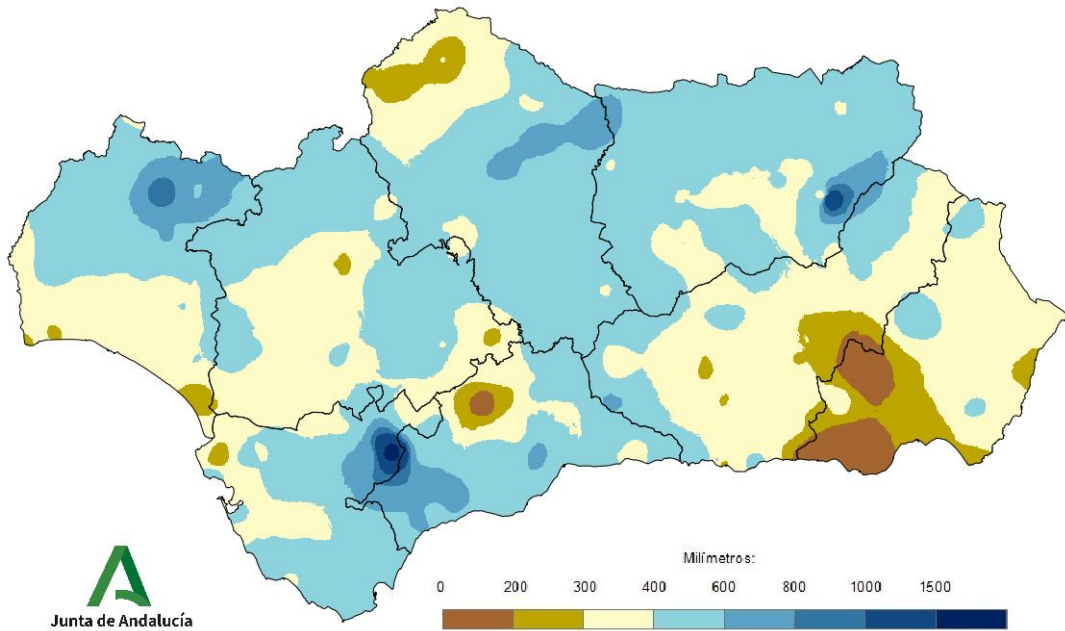


Gráfico 1: Evolución de las precipitaciones en el año hidro-meteorológico.

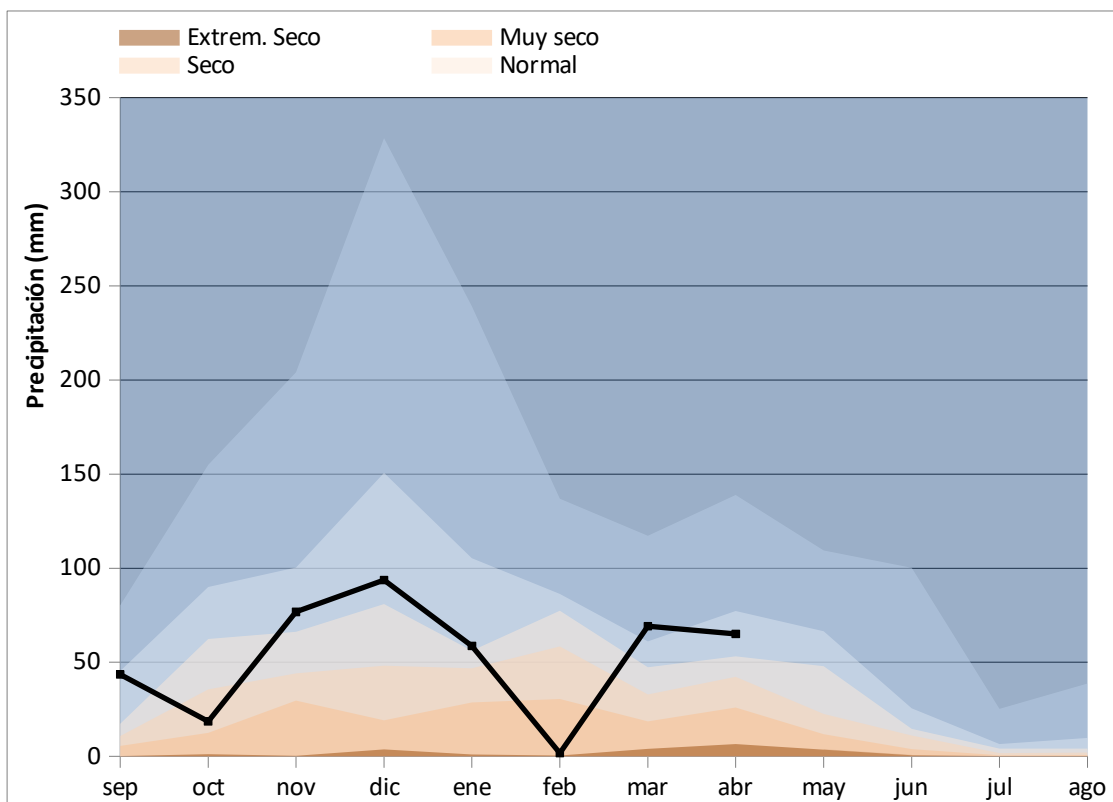


Gráfico 2: Evolución de las precipitaciones acumuladas en el año hidro-meteorológico.

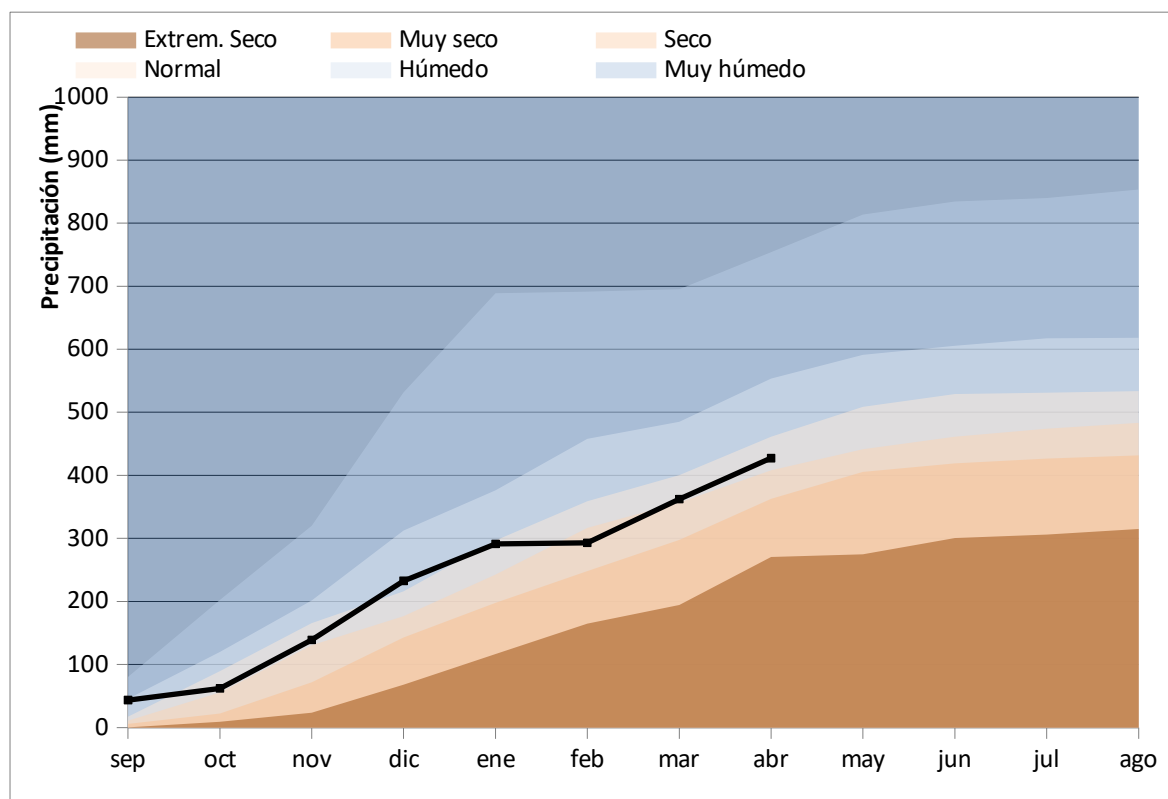


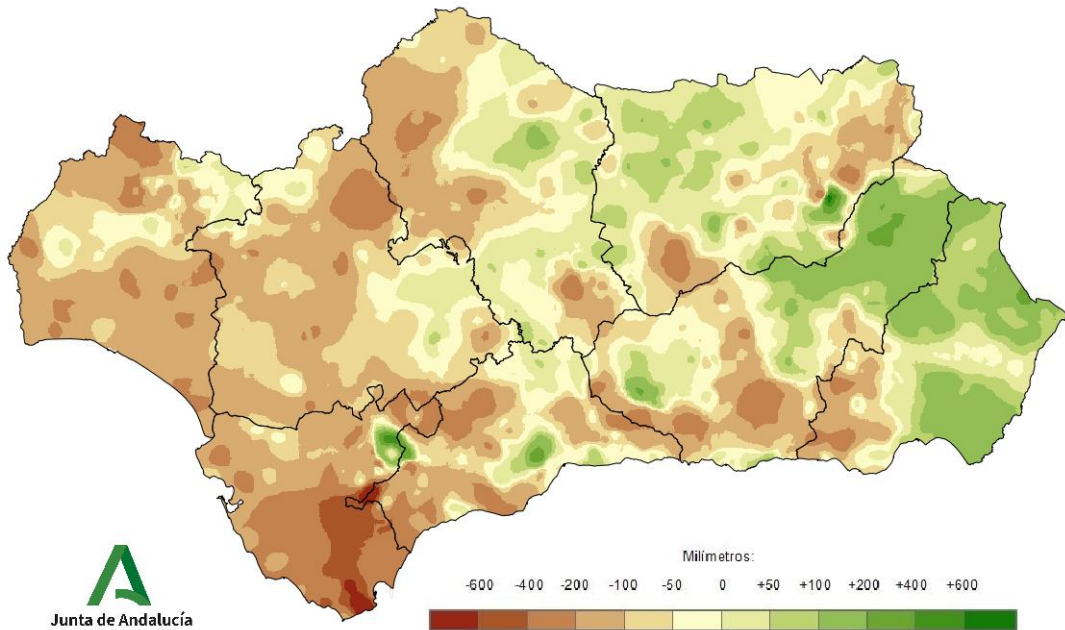
Tabla 7: Precipitaciones totales acumuladas y desviaciones respecto a la media (periodo 1971 – 2000) en el año hidro-meteorológico por provincias y por región.

| PROVINCIA / REGION | PRECIPITACION (MM) | MEDIA 1971 - 2000 (MM) | ANOMALÍA (MM) | PORCENTAJE RESPECTO A LA MEDIA (%) |
|--------------------|--------------------|------------------------|---------------|------------------------------------|
| ANDALUCÍA | 427,3 | 494,1 | -66,8 | 86,5 |
| ALMERÍA | 301,9 | 259,9 | 42,1 | 116,2 |
| CÁDIZ | 474,1 | 710,6 | -236,5 | 66,7 |
| CÓRDOBA | 445,1 | 500,8 | -55,6 | 88,9 |
| GRANADA | 375,5 | 384,0 | -8,5 | 97,8 |
| HUELVA | 465,1 | 593,0 | -127,9 | 78,4 |
| JAÉN | 471,4 | 481,2 | -9,7 | 98,0 |
| MÁLAGA | 477,6 | 577,2 | -99,7 | 82,7 |
| SEVILLA | 414,1 | 515,8 | -101,8 | 80,3 |



Mapa 8: Desviación de las precipitaciones totales respecto a la media (periodo 1971 – 2000) en el año hidro-meteorológico, en milímetros.

Desviación de las precipitaciones totales desde el 01/SEP/2019 al 30/ABR/2020 respecto a la media 1971 - 2000



Mapa 9: Desviación de las precipitaciones totales respecto a la media (periodo 1971 – 2000) en el año hidro-meteorológico, en tanto por ciento.

Desviación de las precipitaciones totales desde el 01/SEP/2019 al 30/ABR/2020 respecto a la media 1971 - 2000

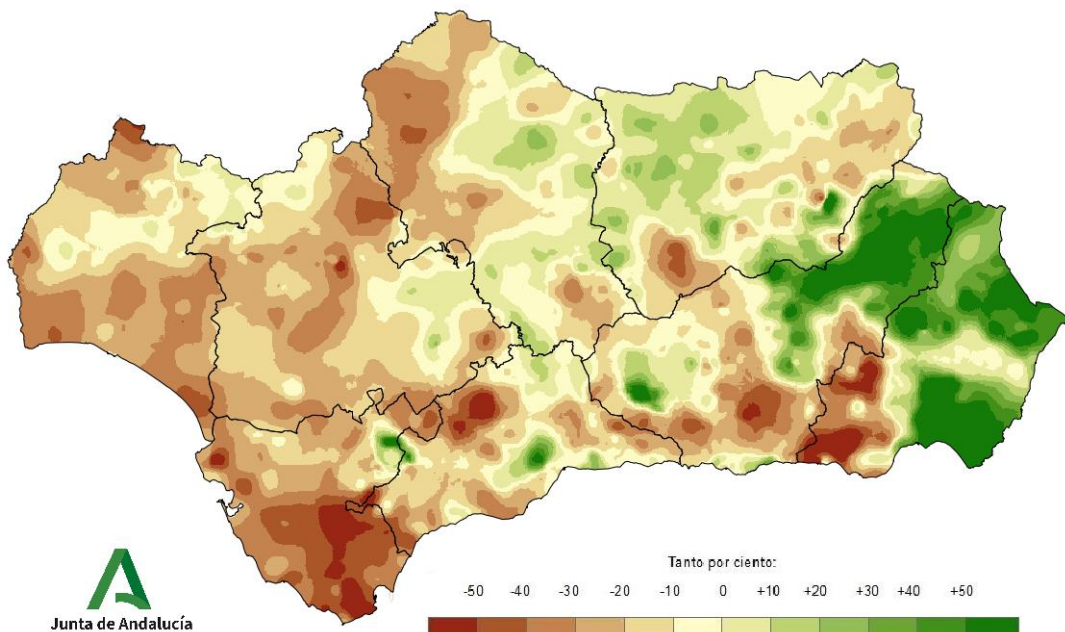


Tabla 8: Precipitaciones totales y desviaciones respecto a la media (periodo 1971 – 2000) en el año hidro-meteorológico por grandes cuencas.

| CUENCA / REGION | PRECIPITACION (MM) | MEDIA 1971 - 2000 (MM) | ANOMALÍA (MM) | PORCENTAJE RESPECTO A LA MEDIA (%) |
|--------------------|--------------------|------------------------|---------------|------------------------------------|
| ANDALUCÍA | 427,3 | 494,1 | -66,8 | 86,5 |
| GUADALQUIVIR | 434,8 | 477,2 | -42,4 | 91,1 |
| MEDITERRÁNEA | 382,4 | 451,9 | -69,5 | 84,6 |
| ATLÁNTICA - CÁDIZ | 479,3 | 683,8 | -204,4 | 70,1 |
| ATLÁNTICA - HUELVA | 463,4 | 585,8 | -122,5 | 79,1 |



PRECIPITACIONES ACUMULADAS EN EL AÑO NATURAL (DEL 01/01/20 al 30/04/20).

Mapa 10: Precipitaciones totales acumuladas en el año natural.

Precipitaciones totales acumuladas desde el 01/ENE/2020 al 30/ABR/2020

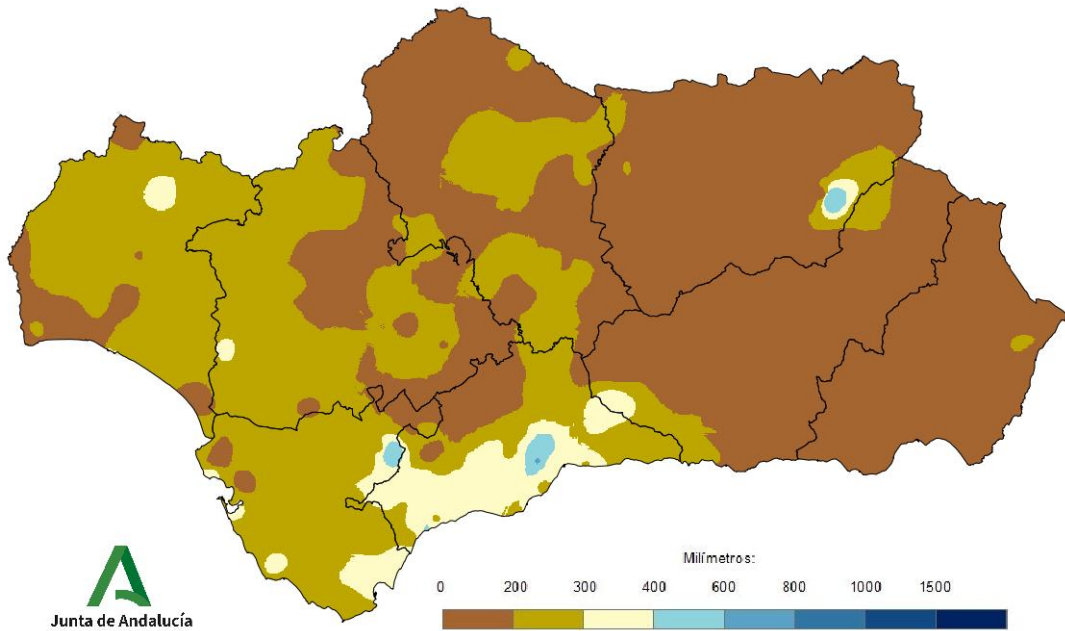


Gráfico 3: Evolución de las precipitaciones en el año natural.

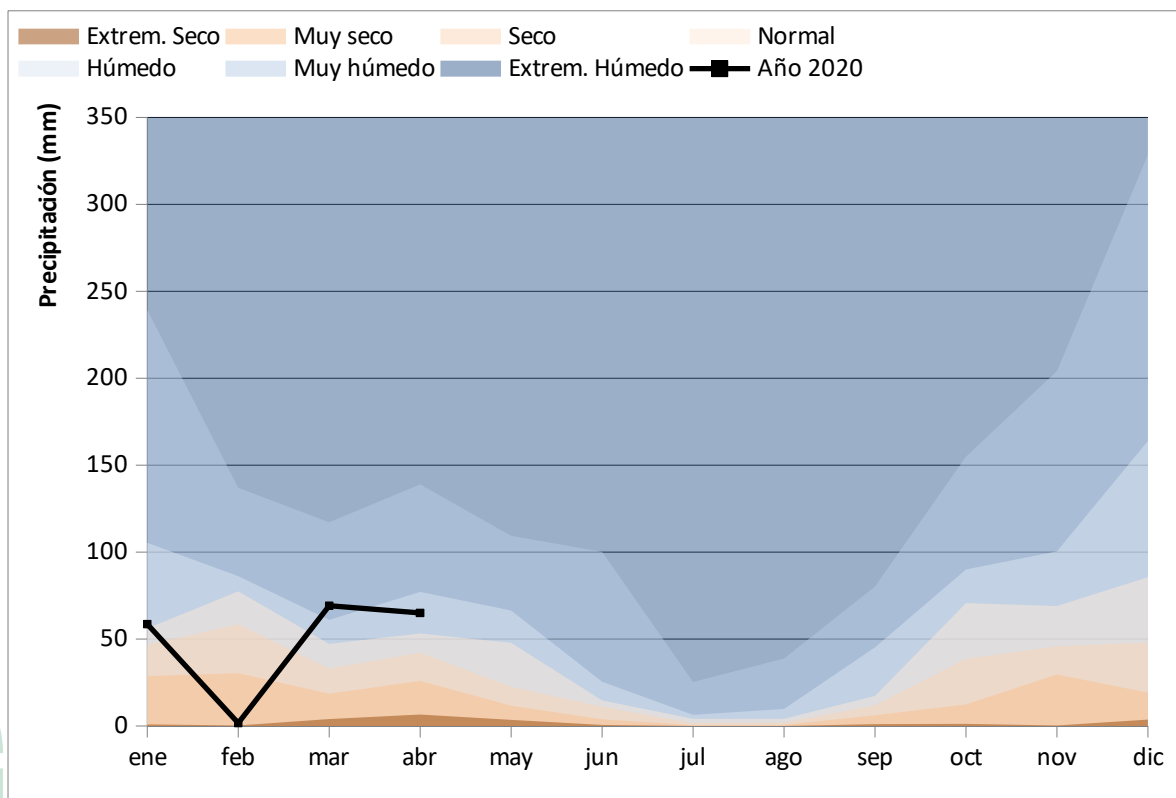


Gráfico 4: Evolución de las precipitaciones acumuladas en el año natural.

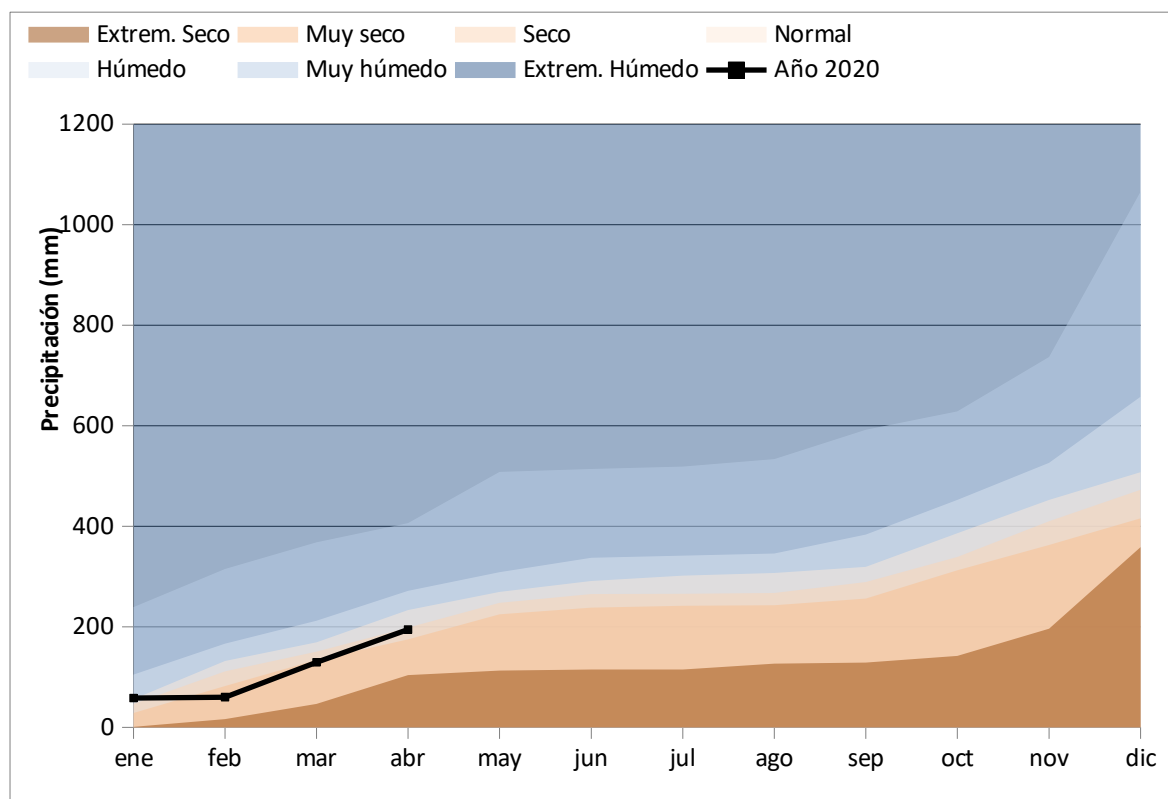


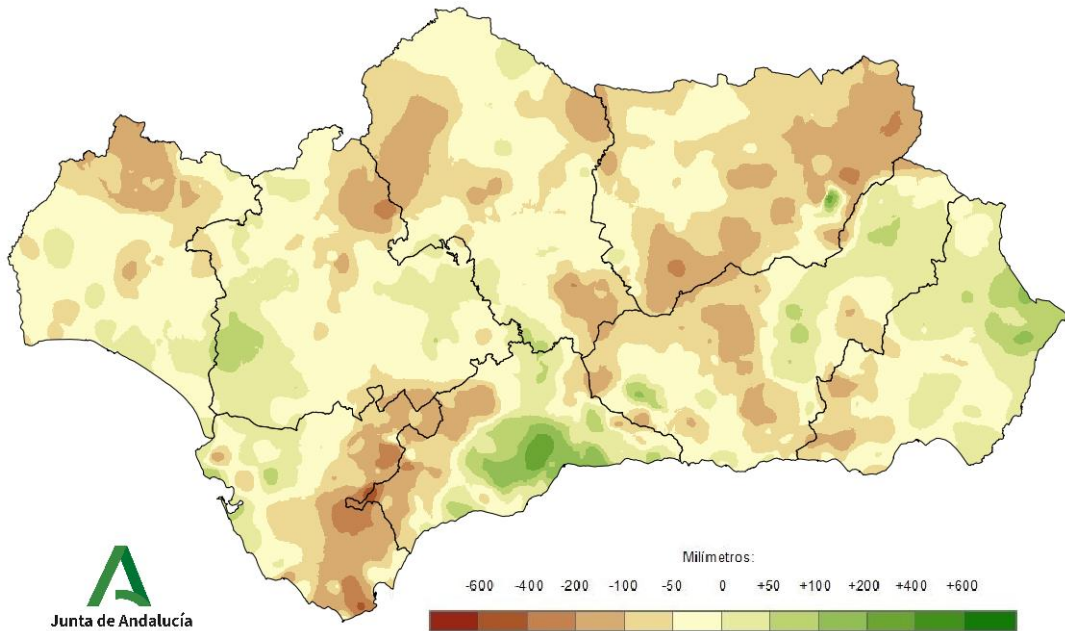
Tabla 9: Precipitaciones totales acumuladas y desviaciones respecto a la media (periodo 1971 – 2000) en el año natural por provincias y por región.

| PROVINCIA / REGION | PRECIPITACION (MM) | MEDIA 1971 - 2000 (MM) | DESVIACIÓN (MM) | PORCENTAJE RESPECTO A LA MEDIA (%) |
|--------------------|--------------------|------------------------|-----------------|------------------------------------|
| ANDALUCÍA | 194,6 | 236,3 | -41,7 | 82,4 |
| ALMERÍA | 121,4 | 124,6 | -3,3 | 97,4 |
| CÁDIZ | 261,5 | 340,3 | -78,8 | 76,9 |
| CÓRDOBA | 186,5 | 237,5 | -51,0 | 78,5 |
| GRANADA | 155,9 | 191,0 | -35,0 | 81,6 |
| HUELVA | 231,0 | 271,4 | -40,4 | 85,1 |
| JAÉN | 161,7 | 244,5 | -82,8 | 66,1 |
| MÁLAGA | 271,5 | 276,6 | -5,0 | 98,2 |
| SEVILLA | 213,1 | 236,7 | -23,6 | 90,0 |



Mapa 11: Desviación de las precipitaciones totales respecto a la media (periodo 1971 – 2000) en el año natural, en milímetros.

Desviación de las precipitaciones totales desde el 01/ENE/2020 al 30/ABR/2020 respecto a la media 1971 - 2000



Mapa 12: Desviación de las precipitaciones totales respecto a la media (periodo 1971 – 2000) en el año natural, en tanto por ciento.

Desviación de las precipitaciones totales desde el 01/ENE/2020 al 30/ABR/2020 respecto a la media 1971 - 2000

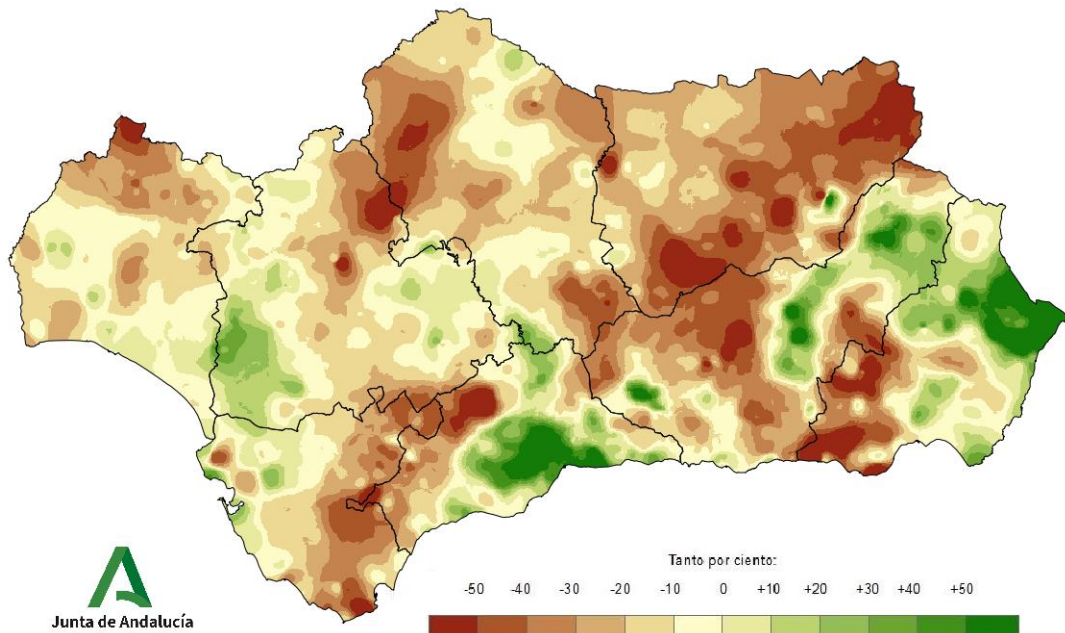


Tabla 10: Precipitaciones totales y desviaciones respecto a la media (periodo 1971 – 2000) en el año natural por grandes cuencas.

| CUENCA / REGION | PRECIPITACION (MM) | MEDIA 1971 - 2000 (MM) | DESVIACIÓN (MM) | PORCENTAJE RESPECTO A LA MEDIA (%) |
|--------------------|--------------------|------------------------|-----------------|------------------------------------|
| ANDALUCÍA | 194,6 | 236,3 | -41,7 | 82,4 |
| GUADALQUIVIR | 184,4 | 229,3 | -44,9 | 80,4 |
| MEDITERRÁNEA | 197,8 | 218,1 | -20,3 | 90,7 |
| ATLÁNTICA - CÁDIZ | 255,4 | 325,2 | -69,8 | 78,5 |
| ATLÁNTICA - HUELVA | 230,2 | 267,9 | -37,7 | 85,9 |



TEMPERATURAS EN EL AÑO HIDRO-METEOROLÓGICO (DEL 01/09/19 al 30/04/20).

Mapa 13: Temperaturas medias en el año hidro-meteorológico.

Temperaturas medias en el periodo desde el 01/SEP/2019 al 30/ABR/2020

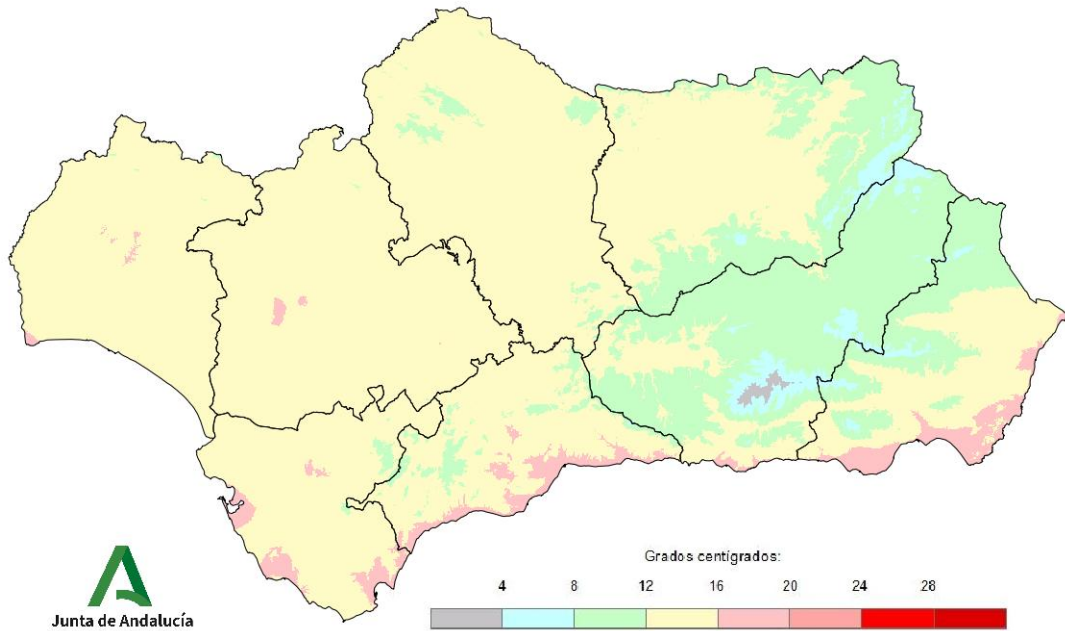


Gráfico 5: Evolución de las temperaturas medias en el año hidro-meteorológico.

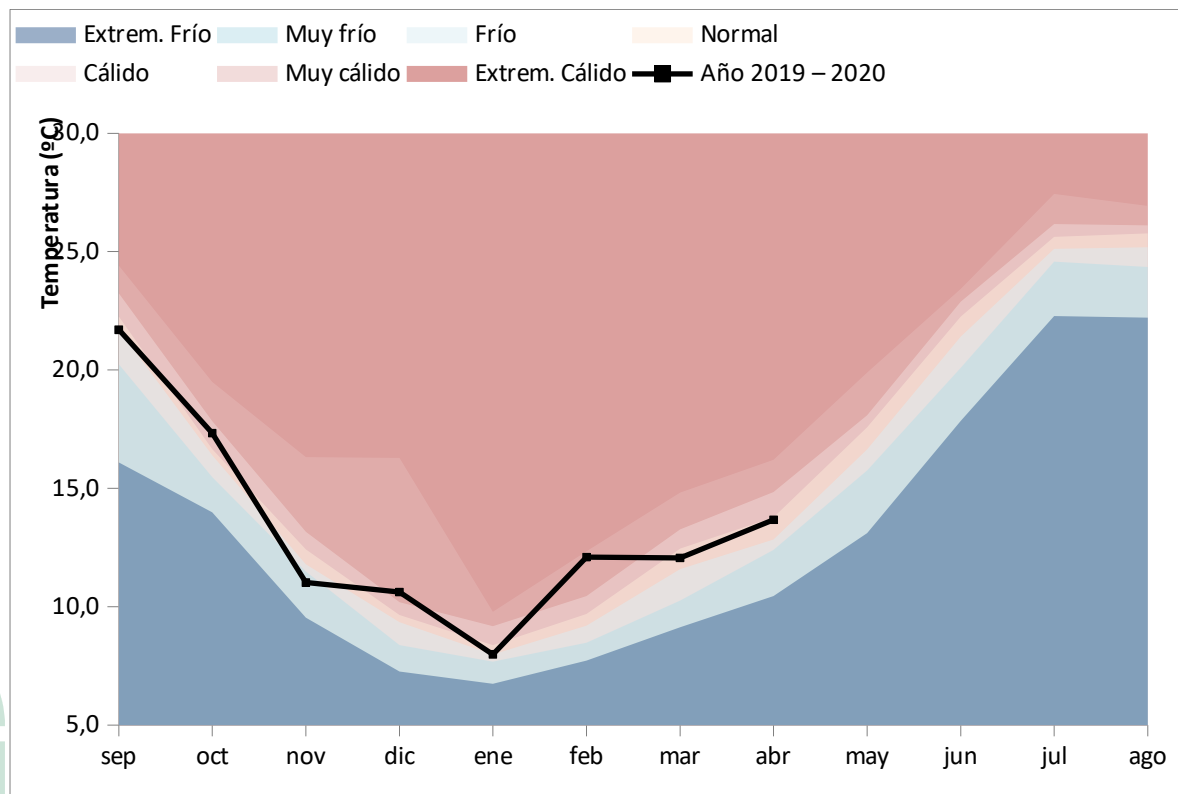


Gráfico 6: Evolución de las temperaturas medias acumuladas en el año hidro-meteorológico.

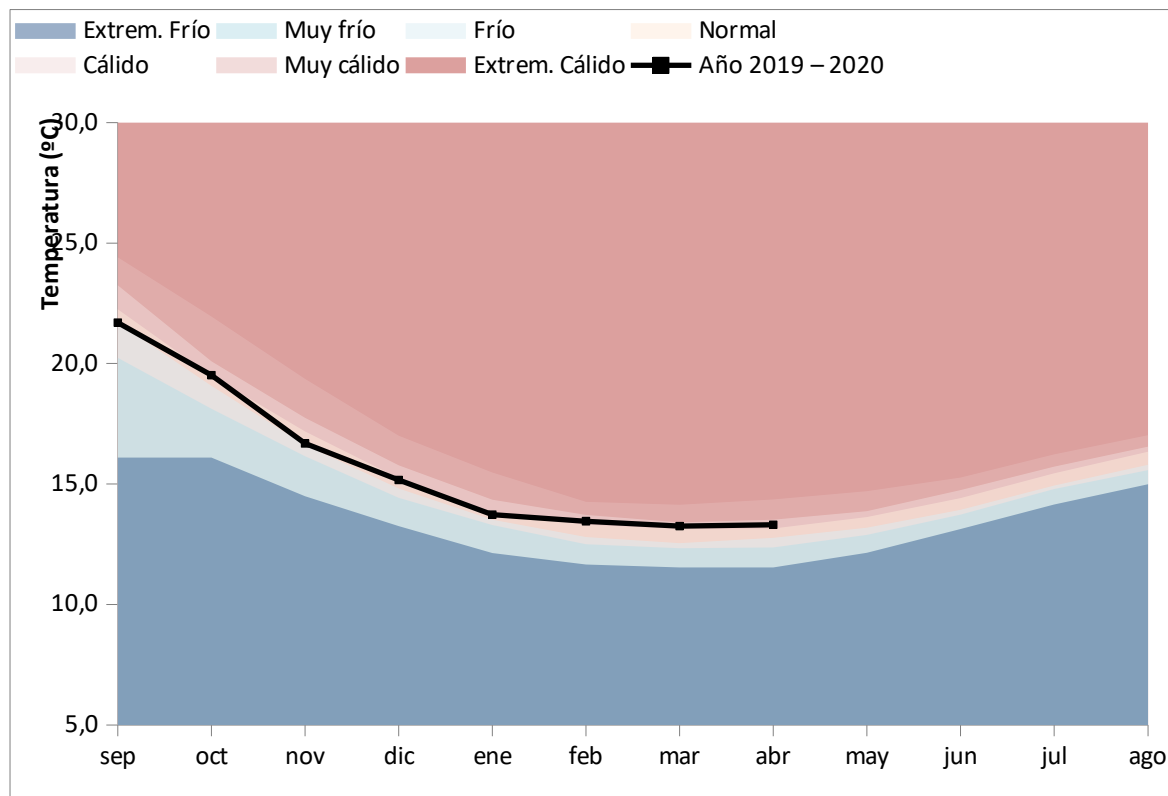


Tabla 11: Temperaturas medias y desviaciones respecto a la media (periodo 1971 – 2000) en el año hidro-meteorológico por provincias y por región.

| PROVINCIA / REGION | TEMPERATURA (°C) | MEDIA 1971 - 2000 (°C) | DESVIACIÓN (°C) |
|--------------------|------------------|------------------------|-----------------|
| ANDALUCÍA | 13,3 | 13,0 | 0,4 |
| ALMERÍA | 12,9 | 12,9 | 0,0 |
| CÁDIZ | 14,9 | 15,0 | -0,1 |
| CÓRDOBA | 13,5 | 12,8 | 0,7 |
| GRANADA | 10,5 | 10,4 | 0,1 |
| HUELVA | 14,7 | 14,4 | 0,3 |
| JAÉN | 12,2 | 11,9 | 0,3 |
| MÁLAGA | 13,9 | 13,1 | 0,8 |
| SEVILLA | 14,8 | 14,3 | 0,5 |



Mapa 14: Desviación de las temperaturas medias respecto a la media (periodo 1971 – 2000) en el año hidro-meteorológico.

Desviación de las temperaturas medias desde el 01/SEP/2019 al 30/ABR/2020 respecto a la media 1971 - 2000

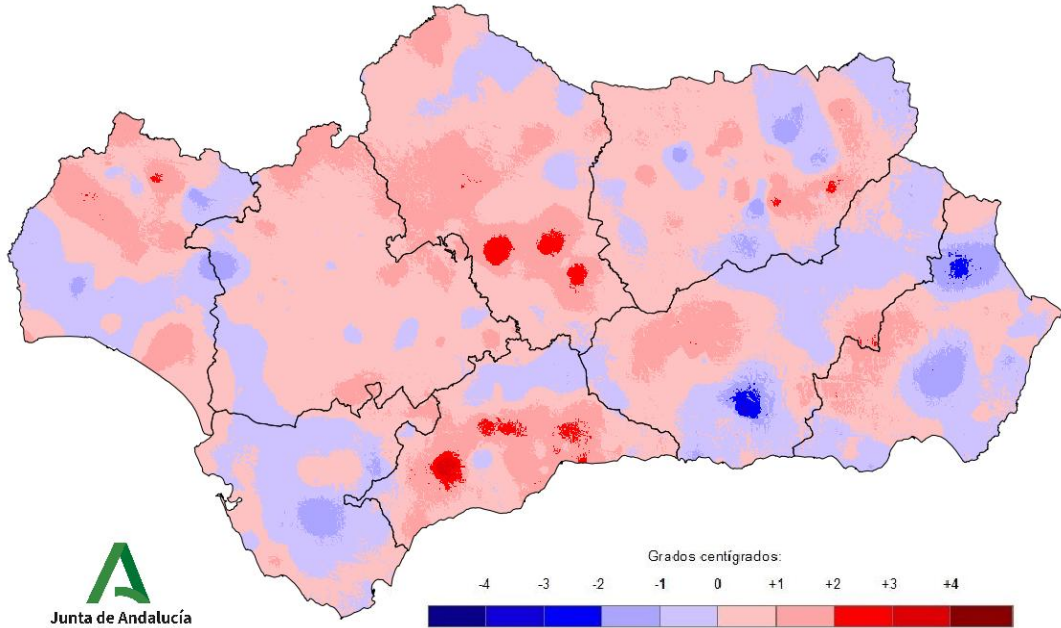


Tabla 12: Temperaturas medias y desviaciones respecto a la media (periodo 1971 – 2000) en el año hidro-meteorológico por grandes cuencas.

| CUENCA / REGION | TEMPERATURA (°C) | MEDIA 1971 - 2000 (°C) | DESVIACIÓN (°C) |
|--------------------|------------------|------------------------|-----------------|
| ANDALUCÍA | 13,3 | 13,0 | 0,4 |
| GUADALQUIVIR | 13,1 | 12,6 | 0,4 |
| MEDITERRÁNEA | 13,3 | 13,1 | 0,3 |
| ATLÁNTICA - CÁDIZ | 14,8 | 14,9 | -0,1 |
| ATLÁNTICA - HUELVA | 14,9 | 14,7 | 0,2 |



TEMPERATURAS EN EL AÑO NATURAL (DEL 01/01/20 al 30/04/20).

Mapa 15: Temperaturas medias en el año natural.

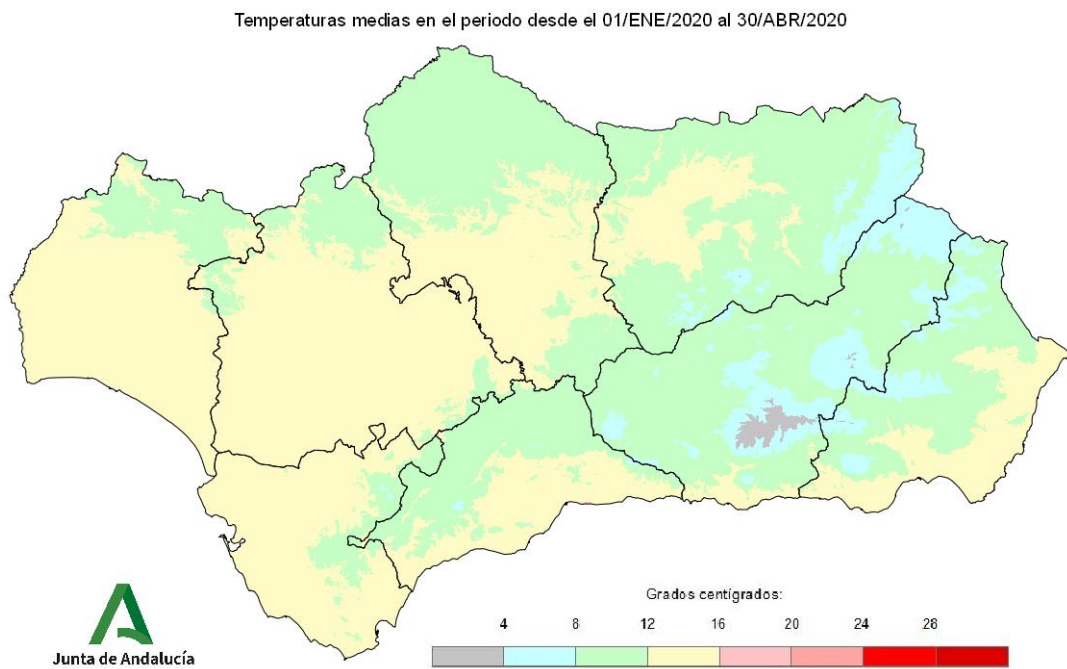


Gráfico 7: Evolución de las temperaturas medias en el año natural.

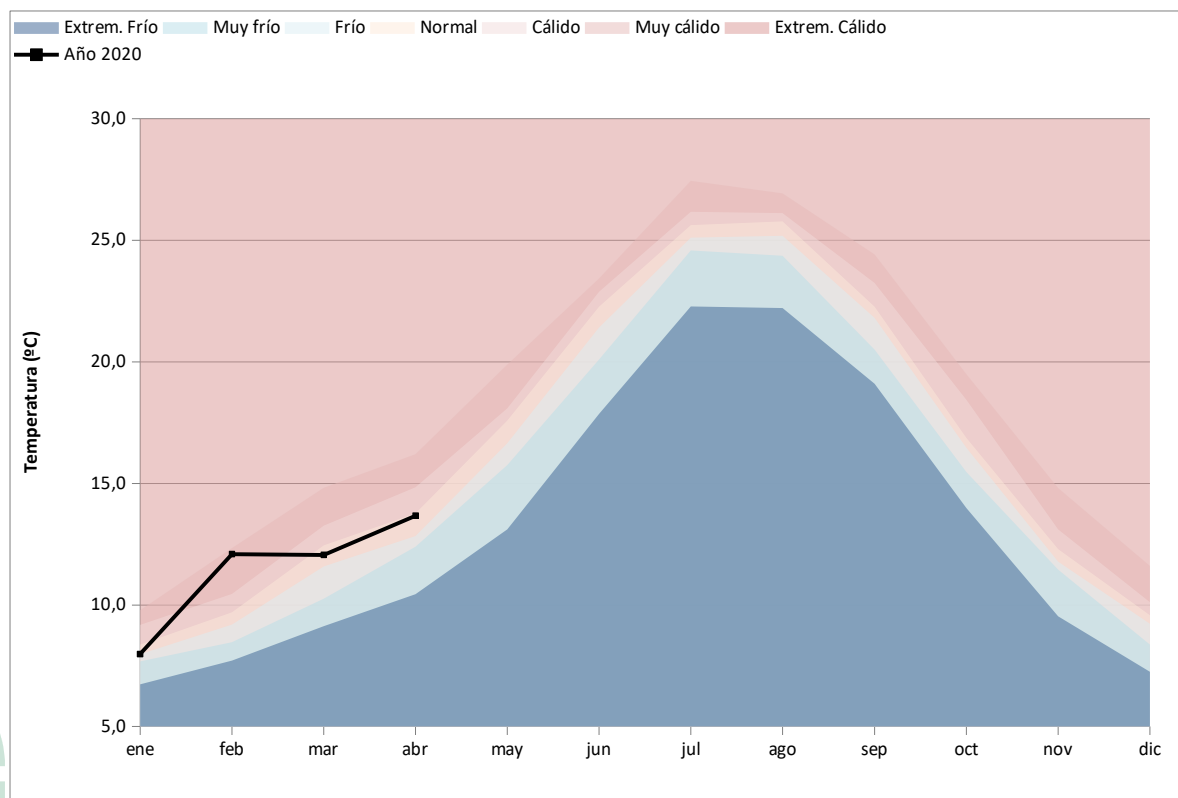


Gráfico 8: Evolución de las temperaturas medias acumuladas en el año natural.

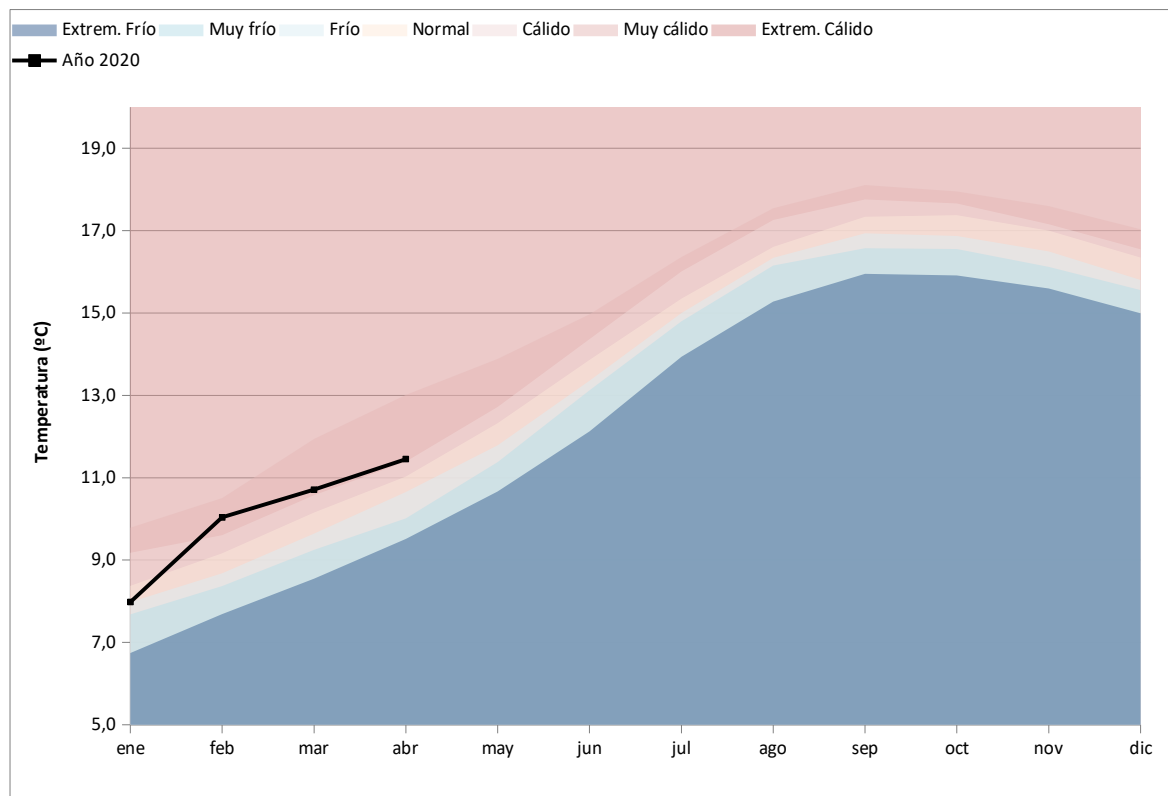


Tabla 13: Temperaturas medias y desviaciones respecto a la media (periodo 1971 – 2000) en el año natural por provincias y por región.

| REGION | TEMPERATURA (°C) | MEDIA 1971 - 2000 (°C) | DESVIACIÓN (°C) |
|-----------|------------------|------------------------|-----------------|
| ANDALUCÍA | 11,5 | 10,8 | 0,6 |
| ALMERÍA | 10,9 | 10,8 | 0,1 |
| CÁDIZ | 13,0 | 12,9 | 0,1 |
| CÓRDOBA | 11,6 | 10,6 | 1,0 |
| GRANADA | 8,7 | 8,3 | 0,3 |
| HUELVA | 12,9 | 12,2 | 0,6 |
| JAÉN | 10,5 | 9,7 | 0,8 |
| MÁLAGA | 12,0 | 11,0 | 0,9 |
| SEVILLA | 12,9 | 12,2 | 0,7 |



Mapa 16: Desviación de las temperaturas medias respecto a la media (periodo 1971 – 2000) en el año natural.

Desviación de las temperaturas medias desde el 01/ENE/2020 al 30/ABR/2020 respecto a la media 1971 - 2000

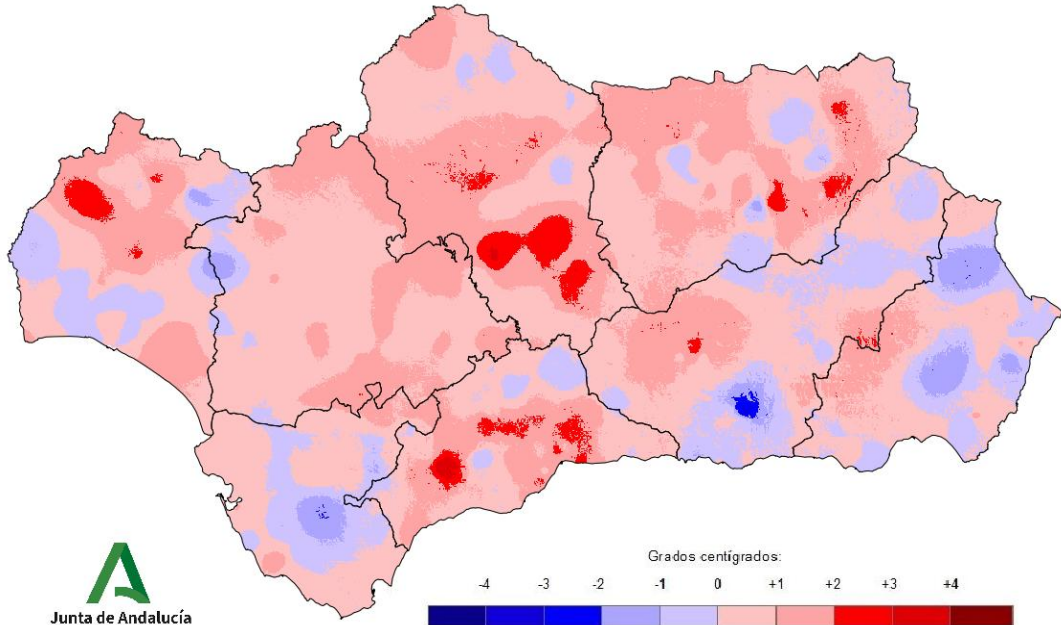


Tabla 14: Temperaturas medias y desviaciones respecto a la media (periodo 1971 – 2000) en el año natural por grandes cuencas.

| CUENCA / REGION | TEMPERATURA (°C) | MEDIA 1971 - 2000 (°C) | DESVIACIÓN (°C) |
|--------------------|------------------|------------------------|-----------------|
| ANDALUCÍA | 11,5 | 10,8 | 0,6 |
| GUADALQUIVIR | 11,2 | 10,5 | 0,8 |
| MEDITERRÁNEA | 11,4 | 11,0 | 0,4 |
| ATLÁNTICA - CÁDIZ | 12,9 | 12,7 | 0,1 |
| ATLÁNTICA - HUELVA | 13,1 | 12,5 | 0,6 |



INDICADORES DE SEGUIMIENTO DE LA SEQUÍA (ABRIL 2020).

Gráfico 9: Índice Estandarizado de Sequía Pluviométrica.

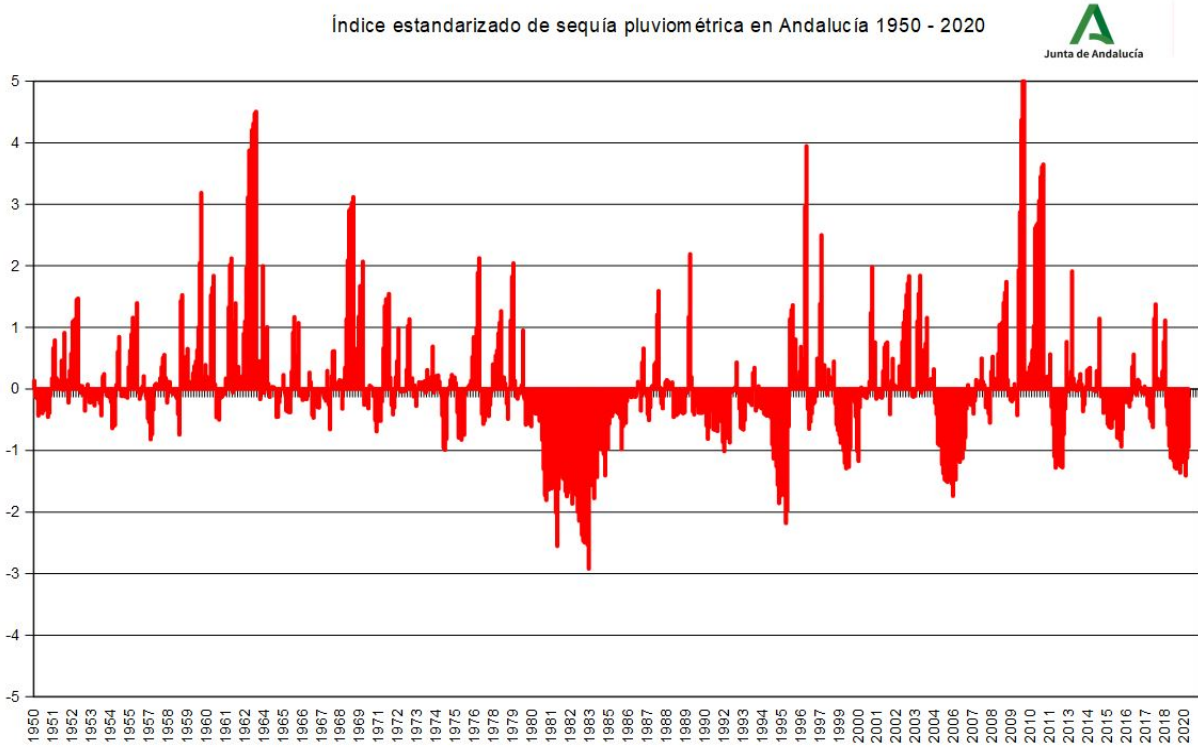
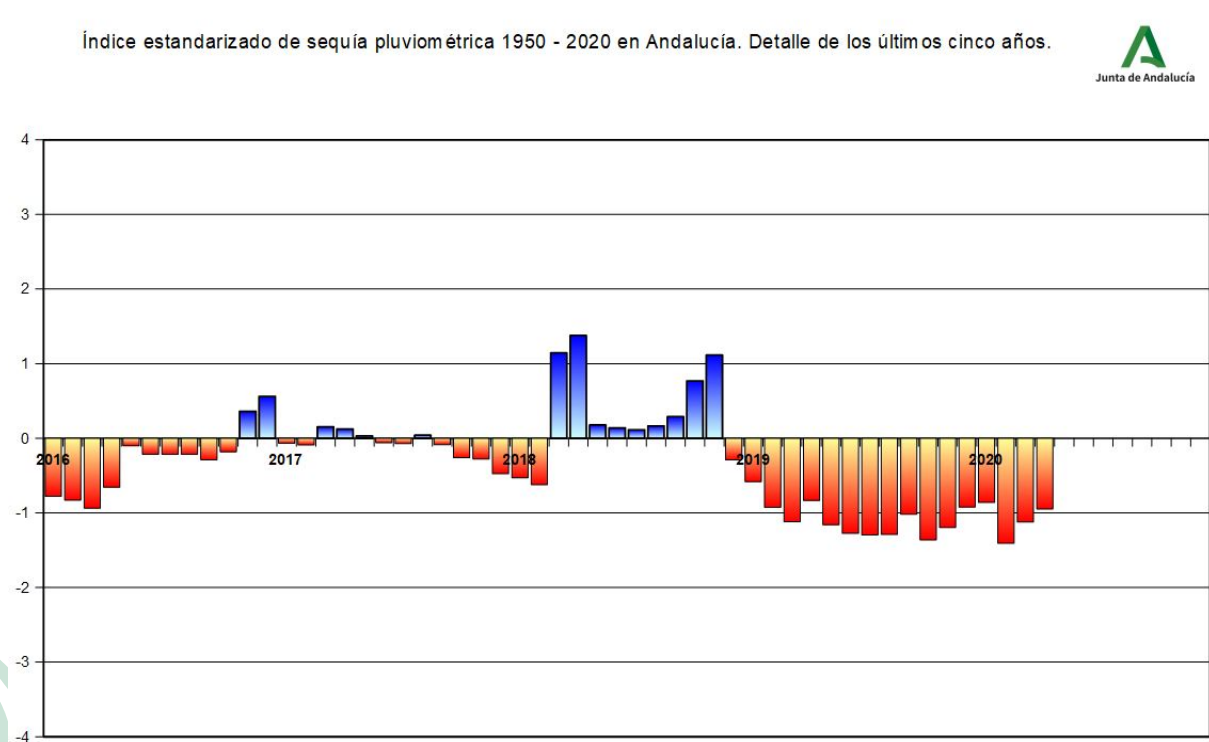
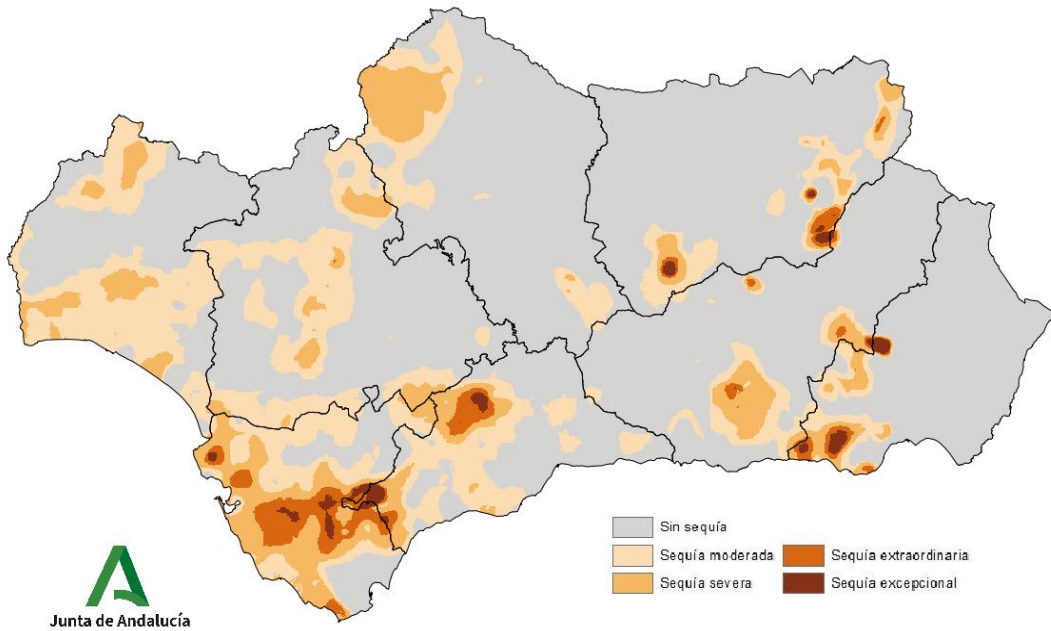


Gráfico 10: Índice Estandarizado de Sequía Pluviométrica. Detalle de los últimos cinco años.



Mapa 17: Índice Estandarizado de Sequía Pluviométrica.

Índice Estandarizado de Sequía Pluviométrica (IESP) en el mes de abril de 2020



Mapa 18: Intensidad del déficit pluviométrico.

Intensidad del déficit pluviométrico en el mes de abril de 2020

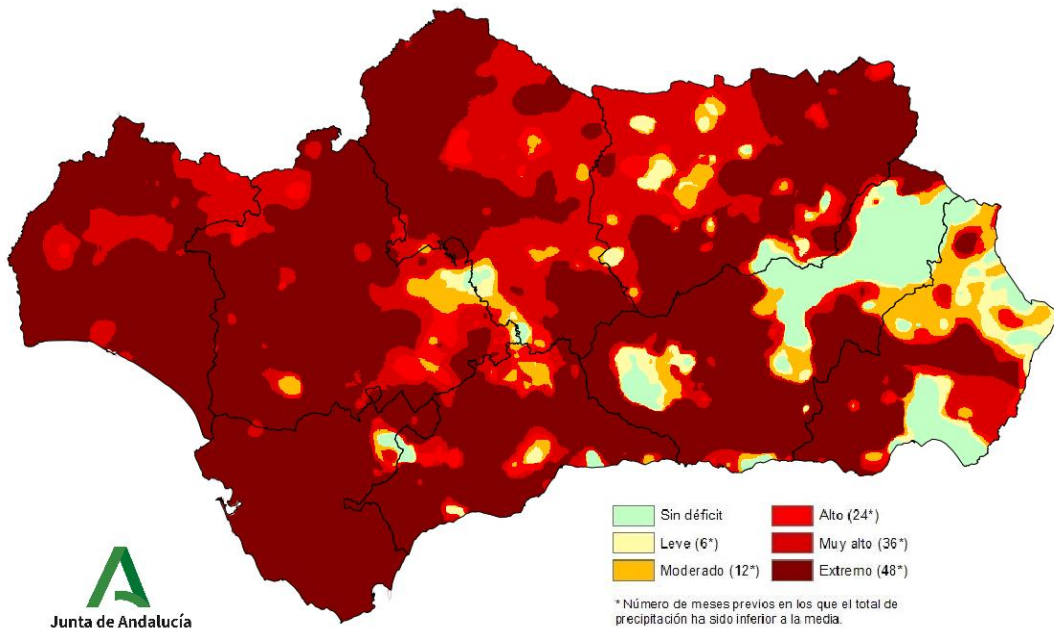


Tabla 15: Probabilidad de superar la sequía a nivel regional.

| PERIODO (fecha) | PRECIPITACIÓN MÍNIMA PARA SUPERAR LA SEQUÍA | PORCENTAJE SOBRE LA NORMAL | PROBABILIDAD DE OCURRENCIA (%) |
|-----------------------|---------------------------------------------|----------------------------|--------------------------------|
| 1 MES (31/05/2020) | 95 | 164 | 6 |
| 3 MESES (31/07/2020) | 111 | 113 | 6 |
| 6 MESES (31/10/2020) | 183 | 46 | 31 |
| 12 MESES (30/04/2021) | 503 | 13 | 60 |
| 24 MESES (30/04/2022) | 947 | 6 | 81 |

El valor del IESP que marca la existencia / ausencia de sequía es -0,4

10 de mayo de 2020

