

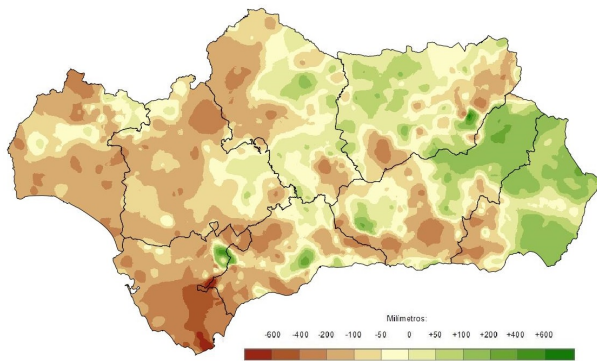
Evolución de la climatología en el año hidro-meteorológico 2019 - 2020: abril de 2020 Síntesis ejecutiva



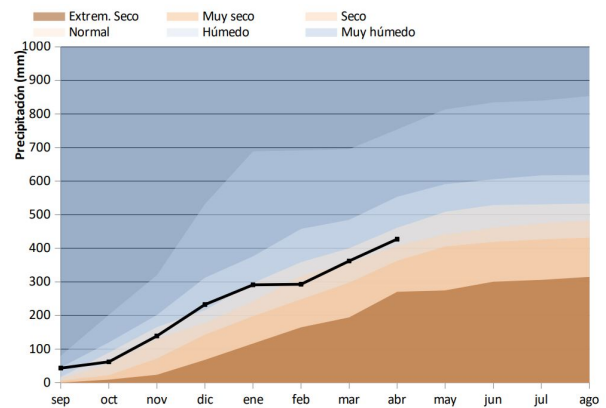
PRECIPITACIONES.

El mes de abril ha tenido un carácter **húmedo**. En el conjunto de la región las precipitaciones medias se situaron en los 65 mm, un 12% por encima de la media de referencia. El carácter húmedo fue generalizado con valores de precipitación máxima de hasta 140 litros por metro cuadrado en las sierras de Aracena y de Alhama y en áreas del Medio Guadalquivir. Por el contrario, se registraron anomalías negativas en las sierras de Hornachuelos y de Cazorla así como en zonas del tercio sur de la región.

Desviación de las precipitaciones totales respecto a la media en el año hidro-meteorológico.

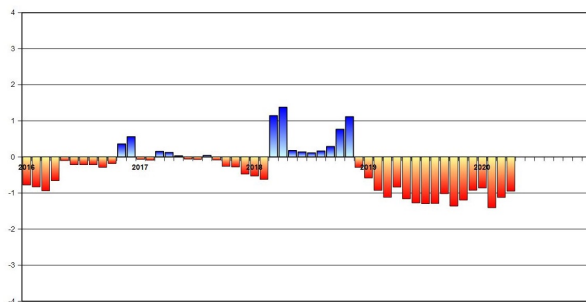


Evolución de las precipitaciones acumuladas en el año hidro-meteorológico.



La situación de sequía se alivia ligeramente, por segundo mes consecutivo pudiendo calificarse de **moderada**. El año hidro-meteorológico puede considerarse **normal** con valores acumulados sólo un 7% por debajo de la media de referencia.

Índice Estandarizado de Sequía Pluviométrica. Detalle de los últimos cinco años.



Precipitaciones totales acumuladas y desviaciones respecto a la media (periodo 1971 – 2000) en el año hidro-meteorológico por provincias y por región.

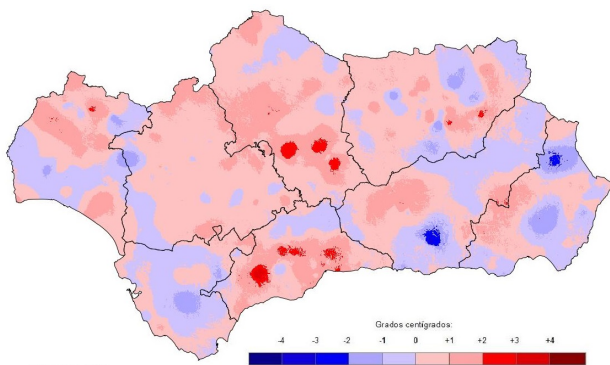
PROVINCIA / REGION	PRECIPITACION (MM)	MEDIA 1971 - 2000 (MM)	ANOMALÍA (MM)	PORCENTAJE RESPECTO A LA MEDIA (%)
ANDALUCÍA	427,3	494,1	-66,8	86,5
ALMERÍA	301,9	259,9	42,1	116,2
CÁDIZ	474,1	710,6	-236,5	66,7
CÓRDOBA	445,1	500,8	-55,6	88,9
GRANADA	375,5	384,0	-8,5	97,8
HUELVA	465,1	593,0	-127,9	78,4
JAÉN	471,4	481,2	-9,7	98,0
MÁLAGA	477,6	577,2	-99,7	82,7
SEVILLA	414,1	515,8	-101,8	80,3



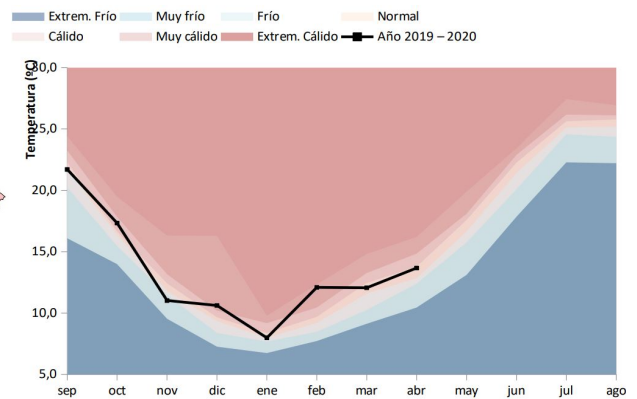
TEMPERATURAS.

En relación con las temperaturas, el mes de abril ha tenido un carácter **normal**. La temperatura media regional se ha situado en los 13,7°C, 0,7°C por encima de los valores de referencia. Las anomalías positivas dominan la mayor parte de la región con valores máximos en áreas del Medio y Alto Guadalquivir. Las anomalías negativas se sitúan sobre todo en la provincia de Almería, en el interior de la de Cádiz, en Sierra Nevada y en el litoral de las provincias de Granada y Huelva.

Desviación de las temperaturas respecto a la media en el año hidro-meteorológico.

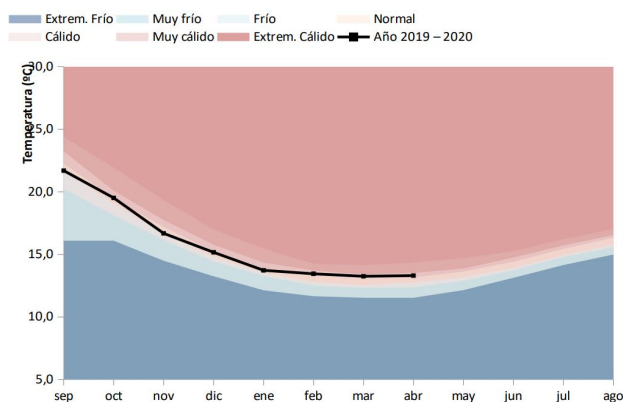


Evolución de las temperaturas medias en el año hidro-meteorológico.



En cuanto a la evolución del conjunto del año hidro-meteorológico, las temperaturas se sitúan en los 13,3°C, cuatro décimas por encima de la media de referencia, lo que confiere de forma provisional al año un carácter **cálido**.

Evolución de las temperaturas medias acumuladas en el año hidro-meteorológico.



Temperaturas medias y desviaciones respecto a la media (periodo 1971 - 2000) en el año hidro-meteorológico por provincias y por región.

PROVINCIA / REGION	TEMPERATURA (°C)	MEDIA 1971 - 2000 (°C)	DESVIACIÓN (°C)
ANDALUCÍA	13,3	13,0	0,4
ALMERÍA	12,9	12,9	0,0
CÁDIZ	14,9	15,0	-0,1
CÓRDOBA	13,5	12,8	0,7
GRANADA	10,5	10,4	0,1
HUELVA	14,7	14,4	0,3
JAÉN	12,2	11,9	0,3
MÁLAGA	13,9	13,1	0,8
SEVILLA	14,8	14,3	0,5



Para más información: [Informe Climatológico mensual](#) en el [Canal de la Rediam](#)