

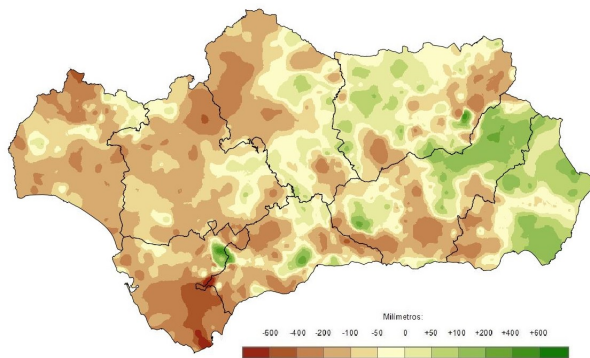
# **Evolución de la climatología en el año hidro-meteorológico 2019 - 2020: junio de 2020 Síntesis ejecutiva**



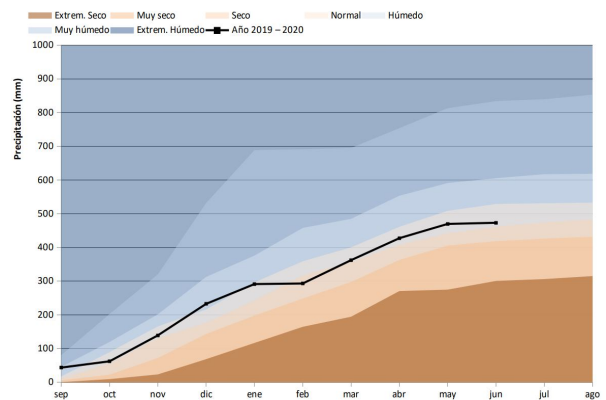
## PRECIPITACIONES.

Con precipitaciones medias en el conjunto regional de 3,4 mm, un 17% de las consideradas como normales, el mes de **junio** ha tenido en Andalucía un carácter **muy seco**. Únicamente en la parte alta de las cuencas del Guadalete y Barbate, con lluvias superiores a los 25 mm., la precipitación alcanzó valores superiores a las medias de referencia.

Desviación de las precipitaciones totales respecto a la media en el año hidro-meteorológico.

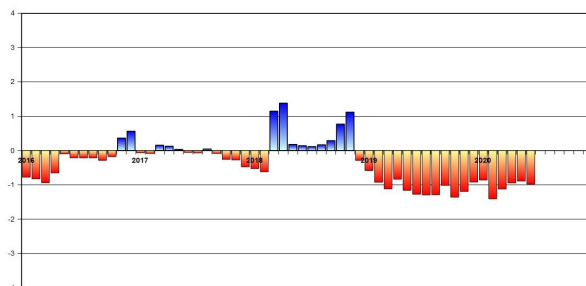


Evolución de las precipitaciones acumuladas en el año hidro-meteorológico.



El promedio regional en el **año hidro-meteorológico** se sitúa en los 473 mm. manteniéndose el carácter **normal** de las precipitaciones. La situación de sequía se agrava ligeramente aunque también continúa en los umbrales de **sequía moderada**.

Índice Estandarizado de Sequía Pluviométrica. Detalle de los últimos cinco años.



Precipitaciones totales acumuladas y desviaciones respecto a la media (periodo 1971 - 2000) en el año hidro-meteorológico por provincias y por región.

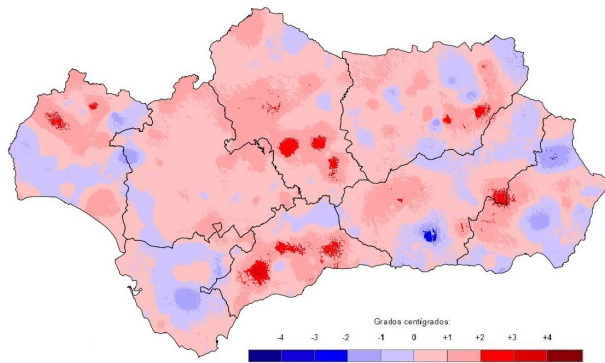
PROVINCIA / REGION	PRECIPITACION (MM)	MEDIA 1971 - 2000 (MM)	ANOMALÍA (MM)	PORCENTAJE RESPECTO A LA MEDIA (%)
ANDALUCÍA	473,1	557,2	-84,1	84,9
ALMERÍA	313,9	302,1	11,8	103,9
CÁDIZ	547,1	772,5	-225,4	70,8
CÓRDOBA	480,5	568,8	-88,3	84,5
GRANADA	418,0	447,1	-29,1	93,5
HUELVA	519,9	657,1	-137,2	79,1
JÁÉN	529,9	564,4	-34,5	93,9
MÁLAGA	523,7	629,8	-106,1	83,1
SEVILLA	460,8	573,3	-112,5	80,4



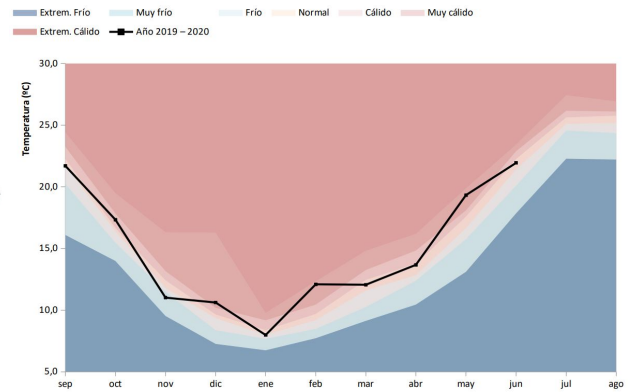
## TEMPERATURAS.

La temperatura media regional en **junio** se ha situado en los 21,9°C, 0,3°C inferiores a los valores de referencia, calificándose el mes como **normal** desde el punto de vista de las térmico. Las temperaturas fueron inferiores a los valores de referencia en el tercio occidental y en el extremo nororiental predominando las anomalías positivas en el resto de la región.

Desviación de las temperaturas respecto a la media en el año hidro-meteorológico.

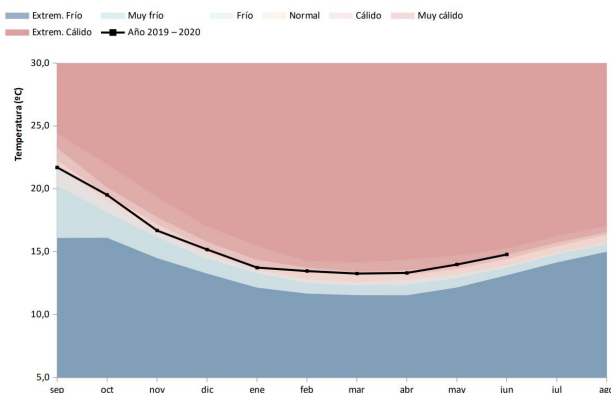


Evolución de las temperaturas medias en el año hidro-meteorológico.



Tras el mes de junio, la temperatura media del **año hidro-meteorológico** se sitúa en los 14,8°C, 0,5°C por encima de la media del periodo 1971 - 2000, calificándose el año de forma provisional como **muy cálido**.

Evolución de las temperaturas medias acumuladas en el año hidro-meteorológico.



Temperaturas medias y desviaciones respecto a la media (periodo 1971 - 2000) en el año hidro-meteorológico por provincias y por región.

PROVINCIA / REGION	TEMPERATURA (°C)	MEDIA 1971 - 2000 (°C)	DESVIACIÓN (°C)
ANDALUCÍA	14,8	14,3	0,5
ALMERÍA	14,3	14,1	0,2
CÁDIZ	16,0	16,0	0,0
CÓRDOBA	15,1	14,3	0,8
GRANADA	12,1	11,8	0,3
HUELVA	16,0	15,6	0,4
JAÉN	13,9	13,5	0,5
MÁLAGA	15,2	14,3	0,9
SEVILLA	16,2	15,6	0,6



Para más información: [Informe Climatológico mensual](#) en el [Canal de la Rediam](#)