

Evolución de la climatología en el año hidro-meteorológico 2019 - 2020: julio de 2020



CONTENIDOS:

- **PRECIPITACIONES EN JULIO DE 2020.**
 - Mapa 1: Precipitaciones totales.
 - Tabla 1: Precipitaciones totales a nivel regional en el mes y lugar que ocupa el año actual.
 - Mapa 2: Desviación de las precipitaciones totales respecto a la media (periodo 1971 – 2000), en milímetros.
 - Mapa 3: Desviación de las precipitaciones totales respecto a la media (periodo 1971 – 2000), en tanto por ciento.
 - Tabla 2: Precipitaciones totales y desviación respecto a la media (periodo 1971 – 2000) por provincias y por región.
 - Tabla 3: Precipitaciones totales y desviación respecto a la media (periodo 1971 – 2000) por grandes cuencas.

- **TEMPERATURAS EN JULIO DE 2020.**
 - Mapa 4: Temperaturas medias.
 - Tabla 4: Temperaturas medias a nivel regional y lugar que ocupa el año actual.
 - Mapa 5: Desviación de las temperaturas medias respecto a la media (periodo 1971 – 2000), en grados centígrados.
 - Mapa 6: Desviación de las temperaturas medias respecto a la media (periodo 1971 – 2000), en tanto por ciento.
 - Tabla 5: Temperaturas medias y desviaciones respecto a la media (periodo 1971 – 2000) por provincias y por región.
 - Tabla 6: Temperaturas medias y desviaciones respecto a la media (periodo 1971 – 2000) por grandes cuencas.

- **PRECIPITACIONES EN EL AÑO HIDRO-METEOROLÓGICO (DEL 01/09/19 al 31/07/20).**
 - Mapa 7: Precipitaciones totales acumuladas en el año hidro-meteorológico.
 - Gráfico 1: Evolución de las precipitaciones en el año hidro-meteorológico.
 - Gráfico 2: Evolución de las precipitaciones acumuladas en el año hidro-meteorológico.
 - Tabla 7: Precipitaciones totales acumuladas y desviaciones respecto a la media (periodo 1971 – 2000) en el año hidro-meteorológico por provincias y por región.
 - Mapa 8: Desviación de las precipitaciones totales respecto a la media (periodo 1971 – 2000) en el año hidro-meteorológico, en milímetros.
 - Mapa 9: Desviación de las precipitaciones totales respecto a la media (periodo 1971 – 2000) en el año hidro-meteorológico, en tanto por ciento.
 - Tabla 8: Precipitaciones totales y desviaciones respecto a la media (periodo 1971 – 2000) en el año hidro-meteorológico por grandes cuencas.

- **PRECIPITACIONES ACUMULADAS EN EL AÑO NATURAL (DEL 01/01/20 al 31/07/20).**
 - Mapa 10: Precipitaciones totales acumuladas en el año natural.
 - Gráfico 3: Evolución de las precipitaciones en el año natural.



- Gráfico 4: Evolución de las precipitaciones acumuladas en el año natural.
- Tabla 9: Precipitaciones totales acumuladas y desviaciones respecto a la media (periodo 1971 – 2000) en el año natural por provincias y por región.
- Mapa 11: Desviación de las precipitaciones totales respecto a la media (periodo 1971 – 2000) en el año natural, en milímetros.
- Mapa 12: Desviación de las precipitaciones totales respecto a la media (periodo 1971 – 2000) en el año natural, en tanto por ciento.
- Tabla 10: Precipitaciones totales y desviaciones respecto a la media (periodo 1971 – 2000) en el año natural por grandes cuencas.

- **TEMPERATURAS EN EL AÑO HIDRO-METEOROLÓGICO (DEL 01/09/19 al 31/07/20).**

- Mapa 13: Temperaturas medias en el año hidro-meteorológico.
- Gráfico 5: Evolución de las temperaturas medias en el año hidro-meteorológico.
- Gráfico 6: Evolución de las temperaturas medias acumuladas en el año hidro-meteorológico.
- Tabla 11: Temperaturas medias y desviaciones respecto a la media (periodo 1971 – 2000) en el año hidro-meteorológico por provincias y por región.
- Mapa 14: Desviación de las temperaturas medias respecto a la media (periodo 1971 – 2000) en el año hidro-meteorológico.
- Tabla 12: Temperaturas medias y desviaciones respecto a la media (periodo 1971 – 2000) en el año hidro-meteorológico por grandes cuencas.

1. **TEMPERATURAS EN EL AÑO NATURAL (DEL 01/01/20 al 31/07/20).**

- Mapa 15: Temperaturas medias en el año natural.
- Gráfico 7: Evolución de las temperaturas medias en el año natural.
- Gráfico 8: Evolución de las temperaturas medias acumuladas en el año natural.
- Tabla 13: Temperaturas medias y desviaciones respecto a la media (periodo 1971 – 2000) en el año natural por provincias y por región.
- Mapa 16: Desviación de las temperaturas medias respecto a la media (periodo 1971 – 2000) en el año natural.
- Tabla 14: Temperaturas medias y desviaciones respecto a la media (periodo 1971 – 2000) en el año natural por grandes cuencas.

- **INDICADORES DE SEGUIMIENTO DE LA SEQUÍA (JULIO 2020).**

- Gráfico 9: Índice Estandarizado de Sequía Pluviométrica.
- Gráfico 10: Índice Estandarizado de Sequía Pluviométrica. Detalle de los últimos cinco años.
- Mapa 17: Índice Estandarizado de Sequía Pluviométrica.
- Mapa 18: Intensidad del déficit pluviométrico.
- Tabla 15: Probabilidad de superar la situación de sequía a nivel regional.



PRECIPITACIONES EN JULIO DE 2020.

Mapa 1: Precipitaciones totales.

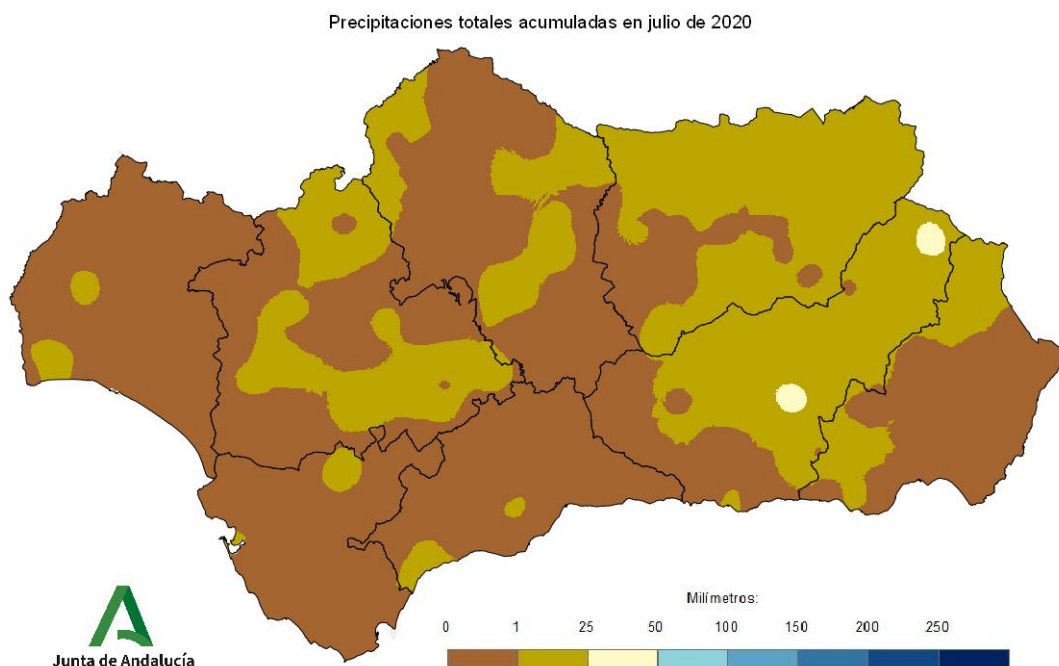


Tabla 1: Precipitaciones totales a nivel regional y lugar que ocupa el año actual.

RANKING	AGNO	PRECIPITACIÓN (MM)	CARÁCTER DEL MES
1	1987	25,3	MUY HÚMEDO
9	1976	6,4	HÚMEDO
18	1972	4,0	NORMAL
26	2020	2,3	NORMAL
31	1950	1,8	SECO
45	2019	0,7	SECO
52	1968	0,5	MUY SECO
71	2018	0,0	EXTREMADAMENTE SECO

Extremadamente húmedo: Las precipitaciones sobrepasan el valor máximo registrado en el periodo de referencia 1971 – 2000.

Muy húmedo: $f < 20\%$. Las precipitaciones se encuentran en el intervalo correspondiente al 20% de los años más húmedos.

Húmedo: $20\% \leq f < 40\%$.

Normal: $40\% \leq f \leq 60\%$. Las precipitaciones registradas se sitúan alrededor de la mediana.

Seco: $60\% \leq f < 80\%$

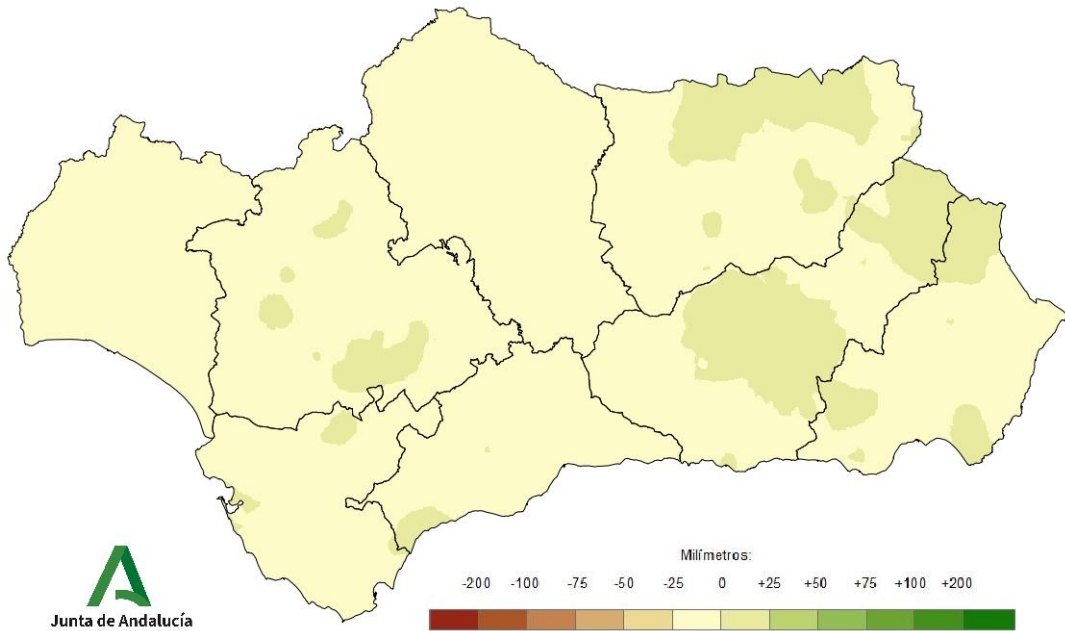
Muy seco: $f \geq 80\%$.

Extremadamente seco: Las precipitaciones no alcanzan el valor mínimo registrado en el periodo de referencia 1971 – 2000.



Mapa 2: Desviación de las precipitaciones totales respecto a la media (periodo 1971 – 2000), en milímetros.

Desviación de las precipitaciones totales mensuales en julio de 2020 respecto a la media del periodo 1971 - 2000



Mapa 3: Desviación de las precipitaciones totales respecto a la media (periodo 1971 – 2000), en tanto por ciento.

Desviación de las precipitaciones totales mensuales en julio de 2020 respecto a la media del periodo 1971 - 2000

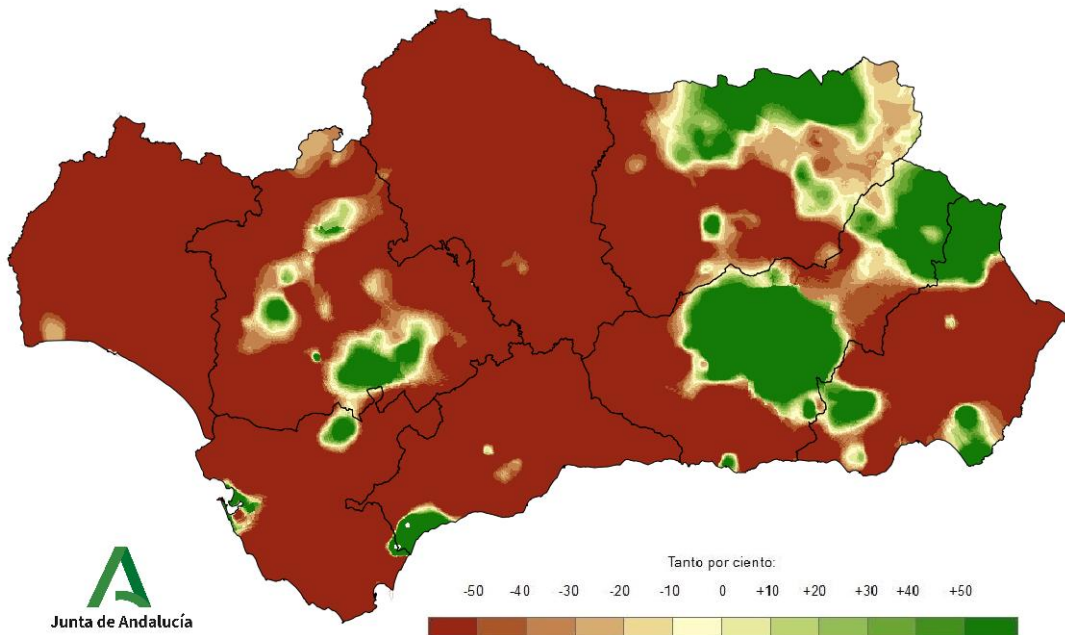


Tabla 2: Precipitaciones totales y desviación respecto a la media (periodo 1971 – 2000) por provincias y por región.

PROVINCIA / REGION	PRECIPITACION (MM)	MEDIA 1971 - 2000 (MM)	ANOMALÍA (MM)	PORCENTAJE RESPECTO A LA MEDIA (%)
ANDALUCÍA	2,3	4,3	-1,9	54,7
ALMERÍA	2,3	3,3	-1,0	69,8
CÁDIZ	0,2	1,6	-1,4	10,7
CÓRDOBA	0,8	6,2	-5,4	13,1
GRANADA	7,0	5,1	1,8	135,8
HUELVA	0,2	4,1	-3,9	4,6
JAÉN	4,9	6,4	-1,5	76,4
MÁLAGA	0,2	2,5	-2,3	9,0
SEVILLA	1,1	2,9	-1,7	39,2

Tabla 3: Precipitaciones totales y desviación respecto a la media (periodo 1971 – 2000) por grandes cuencas.

CUENCA / REGION	PRECIPITACION (MM)	MEDIA 1971 - 2000 (MM)	ANOMALÍA (MM)	PORCENTAJE RESPECTO A LA MEDIA (%)
ANDALUCÍA	2,3	4,3	-1,9	54,7
GUADALQUIVIR	3,3	4,7	-1,4	69,3
MEDITERRÁNEA	0,8	2,8	-2,0	28,4
ATLÁNTICA - CÁDIZ	0,2	1,7	-1,5	10,9
ATLÁNTICA - HUELVA	0,3	4,0	-3,7	6,6



TEMPERATURAS EN JULIO DE 2020.

Mapa 4: Temperaturas medias.

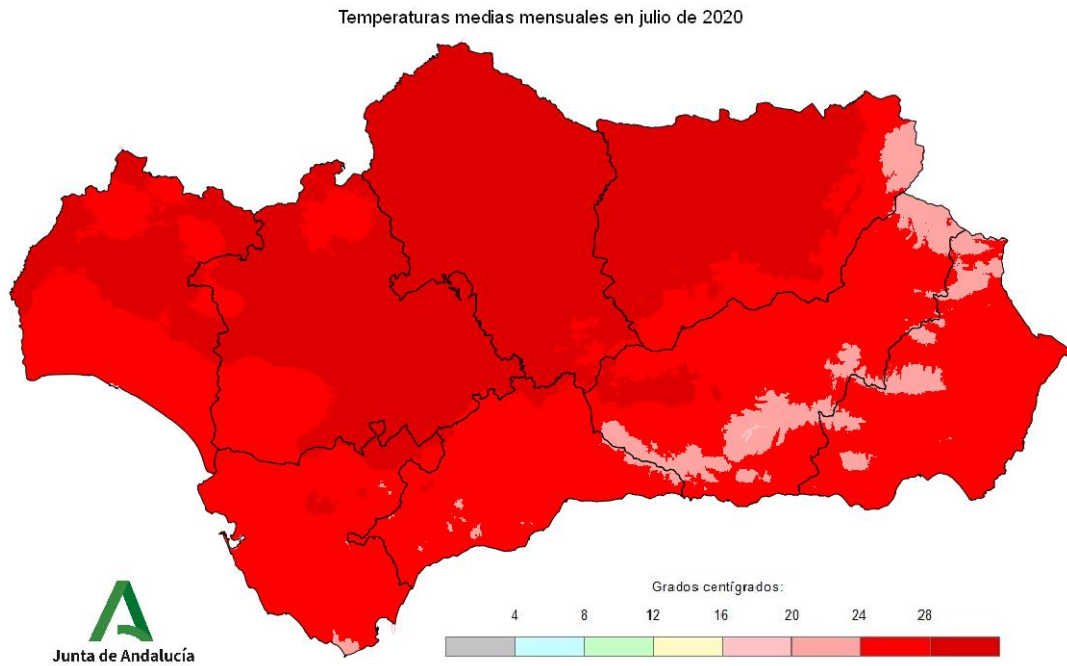


Tabla 4: Temperaturas medias a nivel regional y lugar que ocupa el año actual.

RANKING	AGNO	SERIE_PROMEDIO	CARÁCTER
1	2015	28,6	EXTREMADAMENTE CÁLIDO
2	2020	27,5	EXTREMADAMENTE CÁLIDO
3	1994	27,4	MUY CÁLIDO
22	1999	26,1	CÁLIDO
36	2000	25,6	NORMAL
49	2019	25,1	NORMAL
51	1996	25,1	FRÍO
62	1956	24,5	MUY FRÍO
70	1977	22,3	MUY FRÍO

Extremadamente cálido: Las temperaturas sobrepasan el valor máximo registrado en el periodo de referencia 1971 – 2000.

Muy cálido: $f < 20\%$. Las temperaturas se encuentran en el intervalo correspondiente al 20% de los años más cálidos.

Cálido: $20\% \leq f < 40\%$.

Normal: $40\% \leq f \leq 60\%$. Las temperaturas registradas se sitúan alrededor de la mediana.

Frio: $60\% \leq f < 80\%$

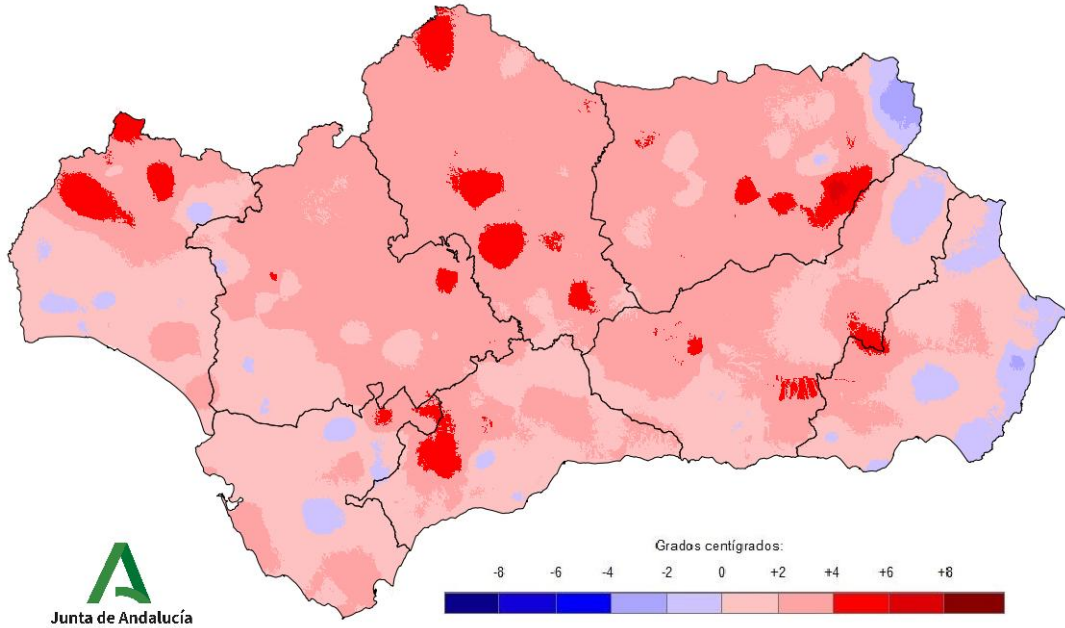
Muy frío: $f \geq 80\%$.

Extremadamente frío: Las temperaturas no alcanzan el valor mínimo registrado en el periodo de referencia 1971 – 2000.



Mapa 5: Desviación de las temperaturas medias respecto a la media (periodo 1971 – 2000), en grados centígrados.

Desviación de las temperaturas medias mensuales en julio de 2020 respecto a la media del periodo 1971 - 2000



Mapa 6: Desviación de las temperaturas medias respecto a la media (periodo 1971 – 2000), en tanto por ciento.

Desviación de las temperaturas medias mensuales en julio de 2020 respecto a la media del periodo 1971 - 2000

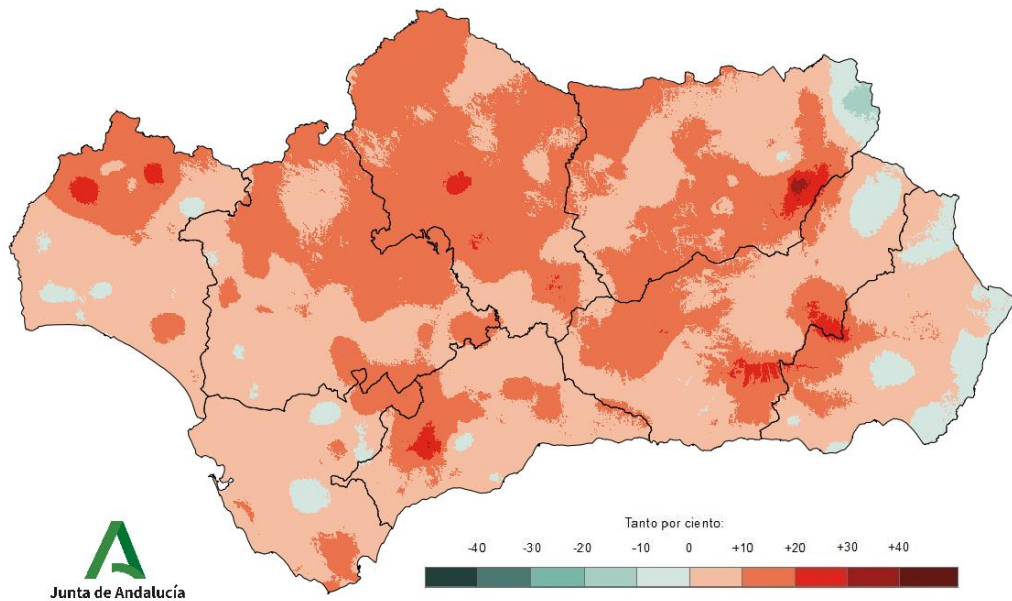


Tabla 5: Temperaturas medias y desviaciones respecto a la media (periodo 1971 – 2000) por provincias y por región.

PROVINCIA / REGION	TEMPERATURA (°C)	MEDIA 1971 - 2000 (°C)	DESVIACIÓN (°C)
ANDALUCÍA	27,5	25,4	2,1
ALMERÍA	25,4	24,4	1,0
CÁDIZ	26,5	25,1	1,4
CÓRDOBA	29,6	26,5	3,1
GRANADA	25,4	23,4	2,0
HUELVA	27,6	25,7	1,9
JAÉN	28,7	26,2	2,5
MÁLAGA	26,3	24,3	2,0
SEVILLA	28,7	26,3	2,3

Tabla 6: Temperaturas medias y desviaciones respecto a la media (periodo 1971 – 2000) por grandes cuencas.

CUENCA / REGION	TEMPERATURA (°C)	MEDIA 1971 - 2000 (°C)	DESVIACIÓN (°C)
ANDALUCÍA	27,5	25,4	2,1
GUADALQUIVIR	28,3	25,8	2,5
MEDITERRÁNEA	25,6	24,1	1,5
ATLÁNTICA - CÁDIZ	26,8	25,3	1,4
ATLÁNTICA - HUELVA	27,6	26,1	1,5



PRECIPITACIONES EN EL AÑO HIDRO-METEOROLÓGICO (DEL 01/09/19 al 31/07/20).

Mapa 7: Precipitaciones totales acumuladas en el año hidro-meteorológico.

Precipitaciones totales acumuladas desde el 01/SEP/2019 al 31/JUL/2020

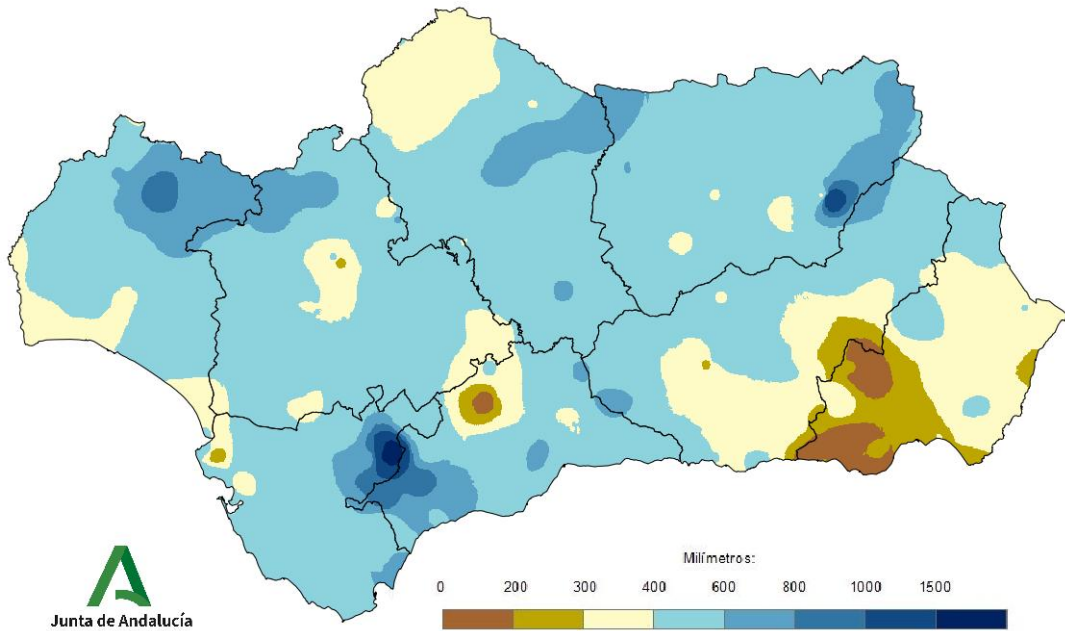


Gráfico 1: Evolución de las precipitaciones en el año hidro-meteorológico.

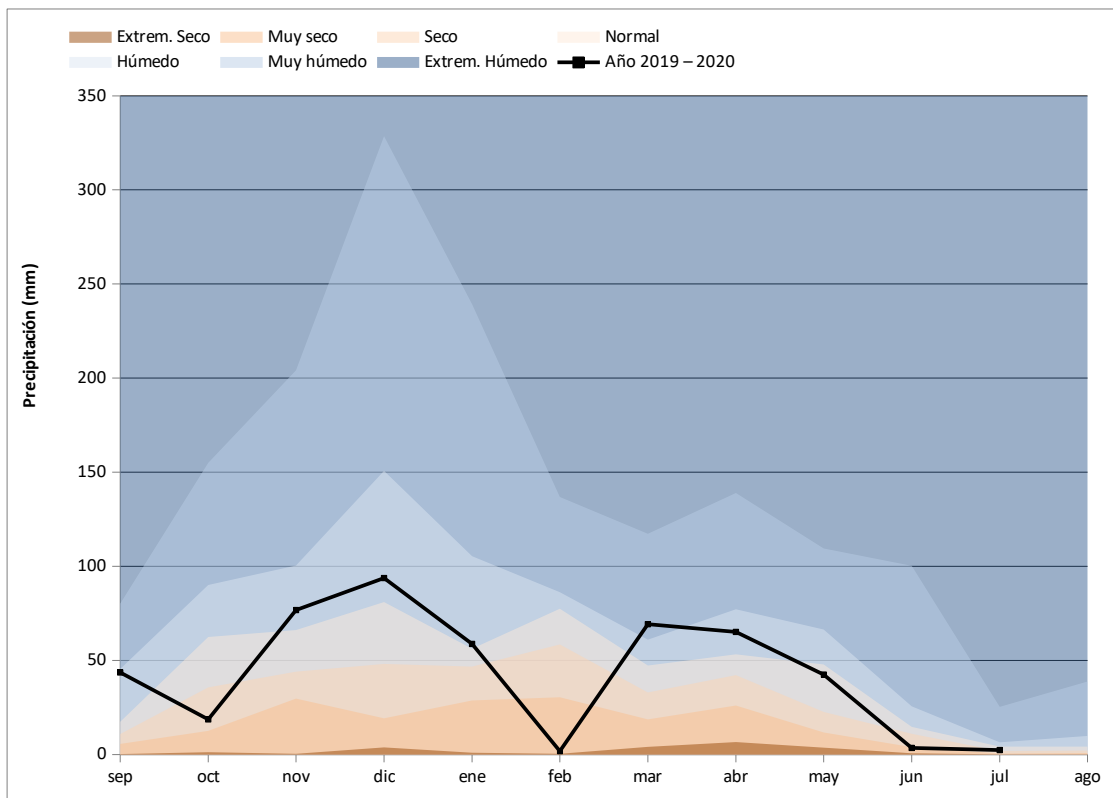


Gráfico 2: Evolución de las precipitaciones acumuladas en el año hidro-meteorológico.

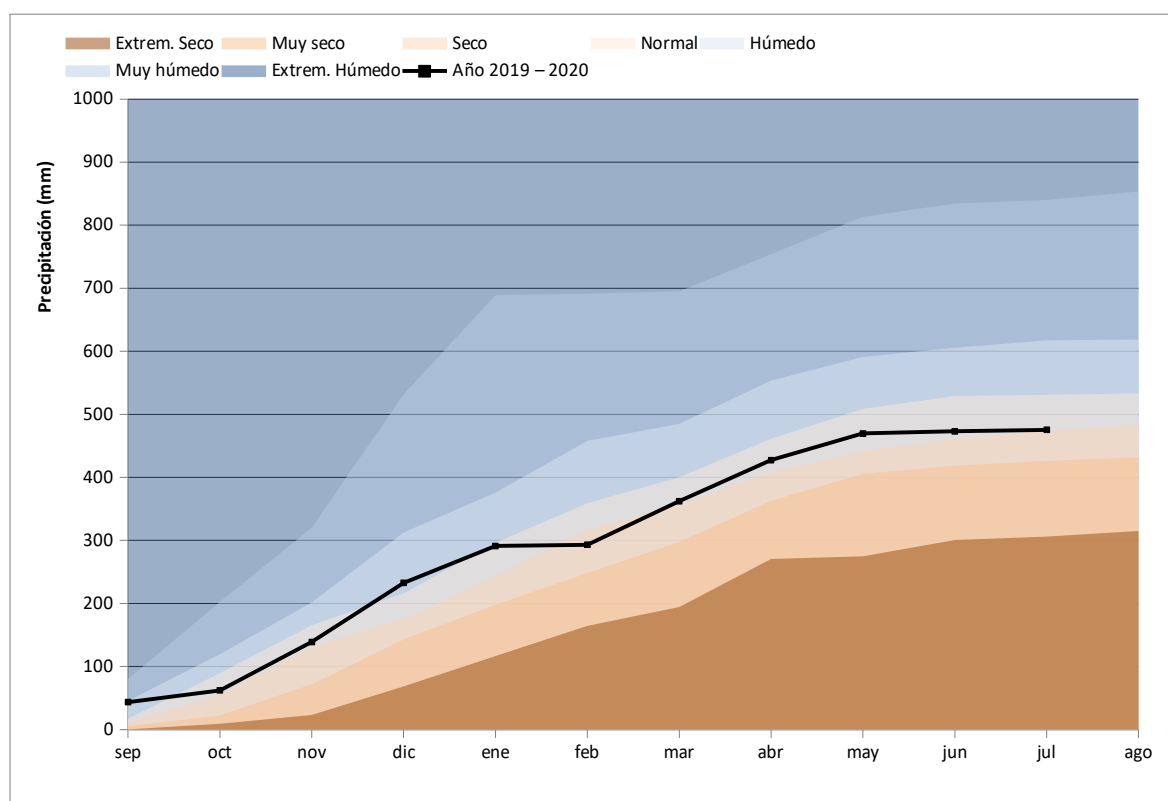


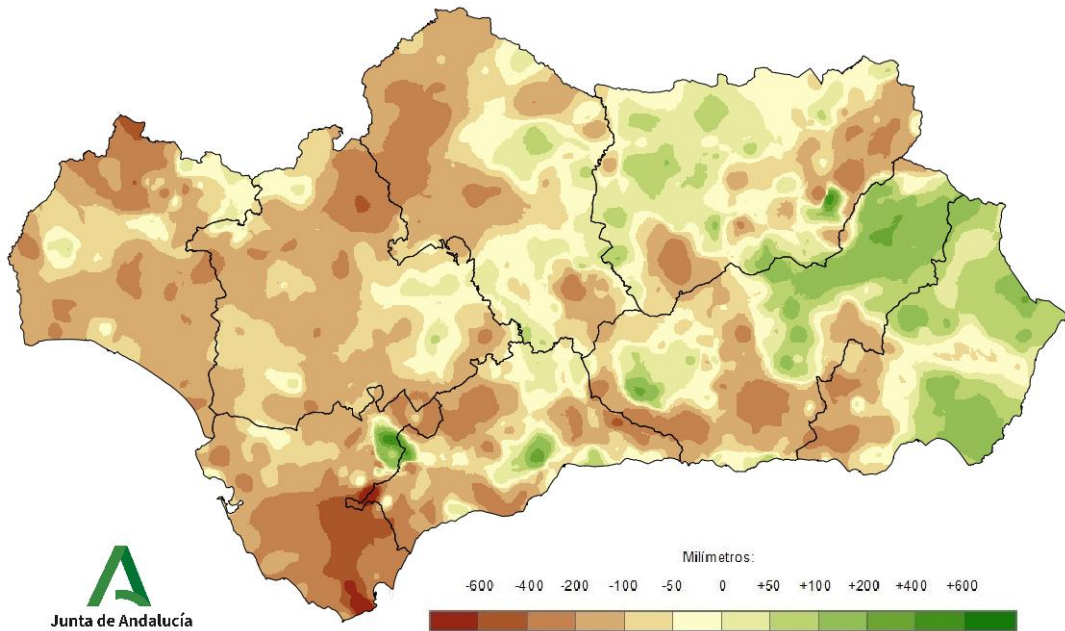
Tabla 7: Precipitaciones totales acumuladas y desviaciones respecto a la media (periodo 1971 – 2000) en el año hidro-meteorológico por provincias y por región.

PROVINCIA / REGION	PRECIPITACION (MM)	MEDIA 1971 - 2000 (MM)	ANOMALÍA (MM)	PORCENTAJE RESPECTO A LA MEDIA (%)
ANDALUCÍA	475,4	561,5	-86,0	84,7
ALMERÍA	316,2	305,4	10,8	103,5
CÁDIZ	547,3	774,0	-226,8	70,7
CÓRDOBA	481,3	574,9	-93,6	83,7
GRANADA	425,0	452,2	-27,3	94,0
HUELVA	520,1	661,2	-141,1	78,7
JAÉN	534,8	570,8	-36,0	93,7
MÁLAGA	523,9	632,3	-108,4	82,9
SEVILLA	461,9	576,2	-114,2	80,2



Mapa 8: Desviación de las precipitaciones totales respecto a la media (periodo 1971 – 2000) en el año hidro-meteorológico, en milímetros.

Desviación de las precipitaciones totales desde el 01/SEP/2019 al 31/JUL/2020 respecto a la media 1971 - 2000



Mapa 9: Desviación de las precipitaciones totales respecto a la media (periodo 1971 – 2000) en el año hidro-meteorológico, en tanto por ciento.

Desviación de las precipitaciones totales desde el 01/SEP/2019 al 31/JUL/2020 respecto a la media 1971 - 2000

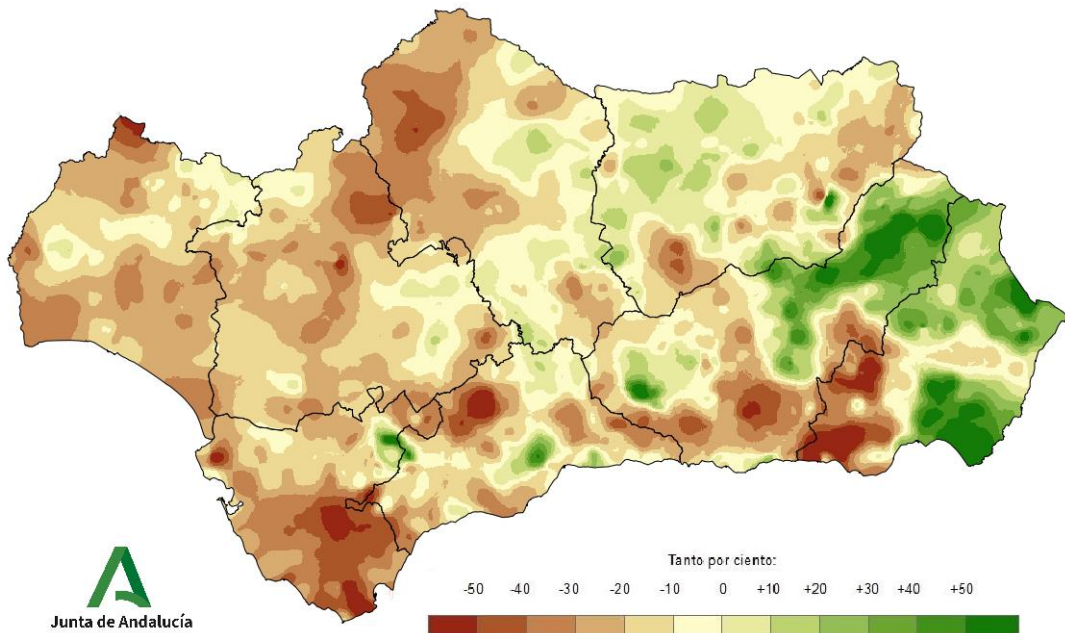


Tabla 8: Precipitaciones totales y desviaciones respecto a la media (periodo 1971 – 2000) en el año hidro-meteorológico por grandes cuencas.

CUENCA / REGION	PRECIPITACION (MM)	MEDIA 1971 - 2000 (MM)	ANOMALÍA (MM)	PORCENTAJE RESPECTO A LA MEDIA (%)
ANDALUCÍA	475,4	561,5	-86,0	84,7
GUADALQUIVIR	485,9	548,9	-63,0	88,5
MEDITERRÁNEA	412,6	502,2	-89,6	82,2
ATLÁNTICA - CÁDIZ	555,0	747,8	-192,8	74,2
ATLÁNTICA - HUELVA	511,5	651,8	-140,3	78,5



PRECIPITACIONES ACUMULADAS EN EL AÑO NATURAL (DEL 01/01/20 al 31/07/20).

Mapa 10: Precipitaciones totales acumuladas en el año natural.

Precipitaciones totales acumuladas desde el 01/ENE/2020 al 31/JUL/2020

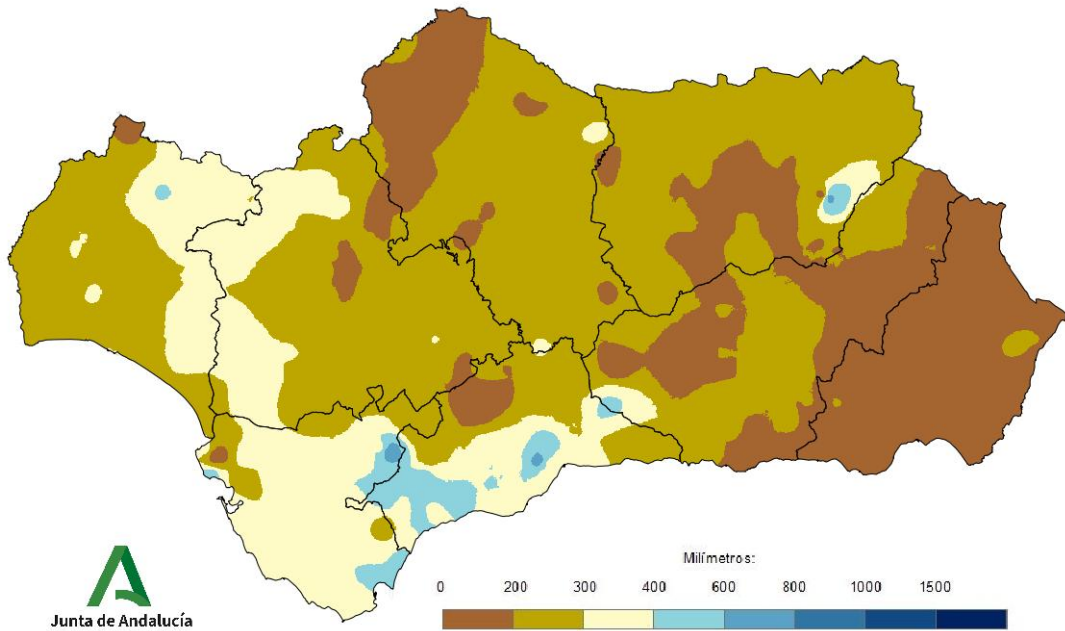


Gráfico 3: Evolución de las precipitaciones en el año natural.

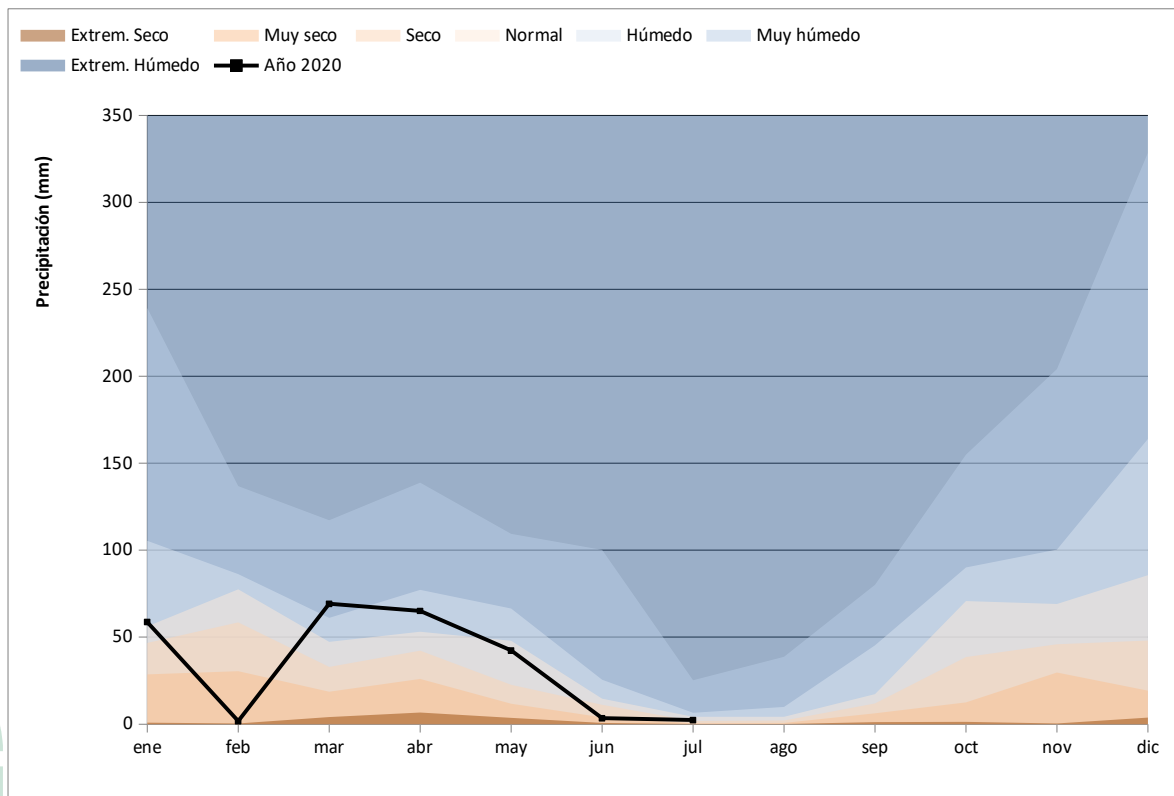


Gráfico 4: Evolución de las precipitaciones acumuladas en el año natural.

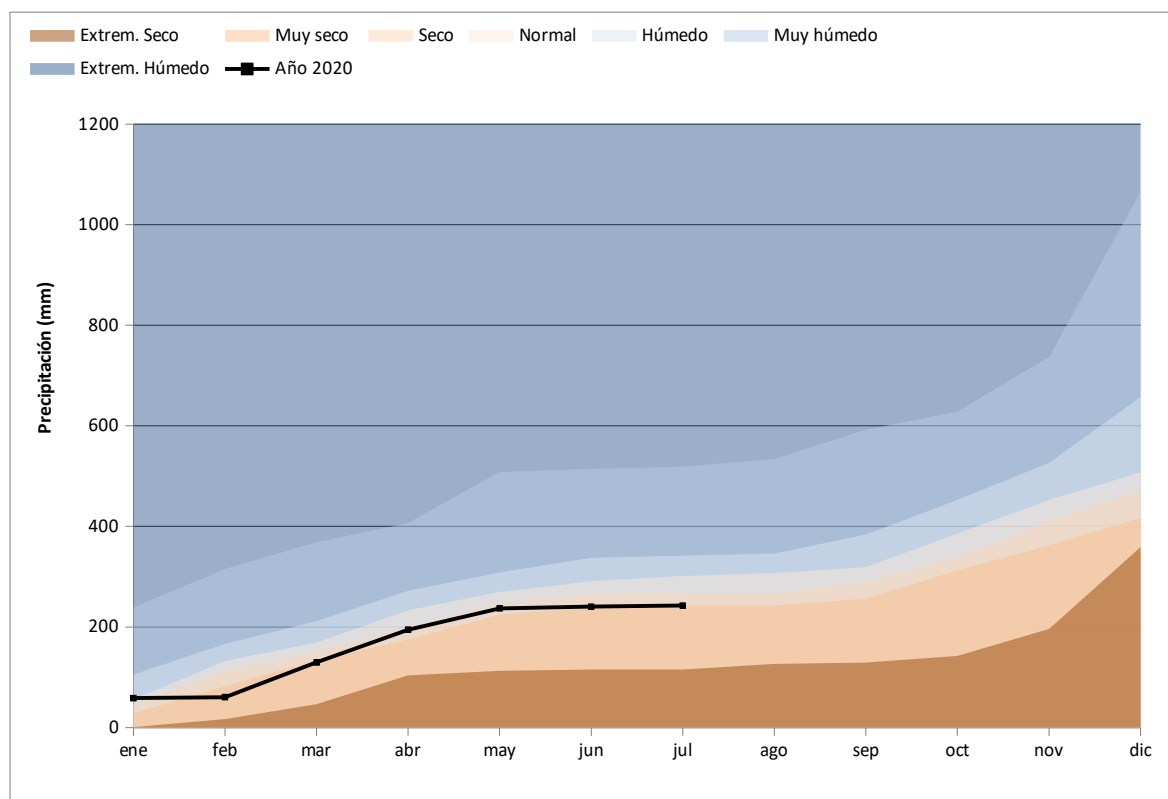


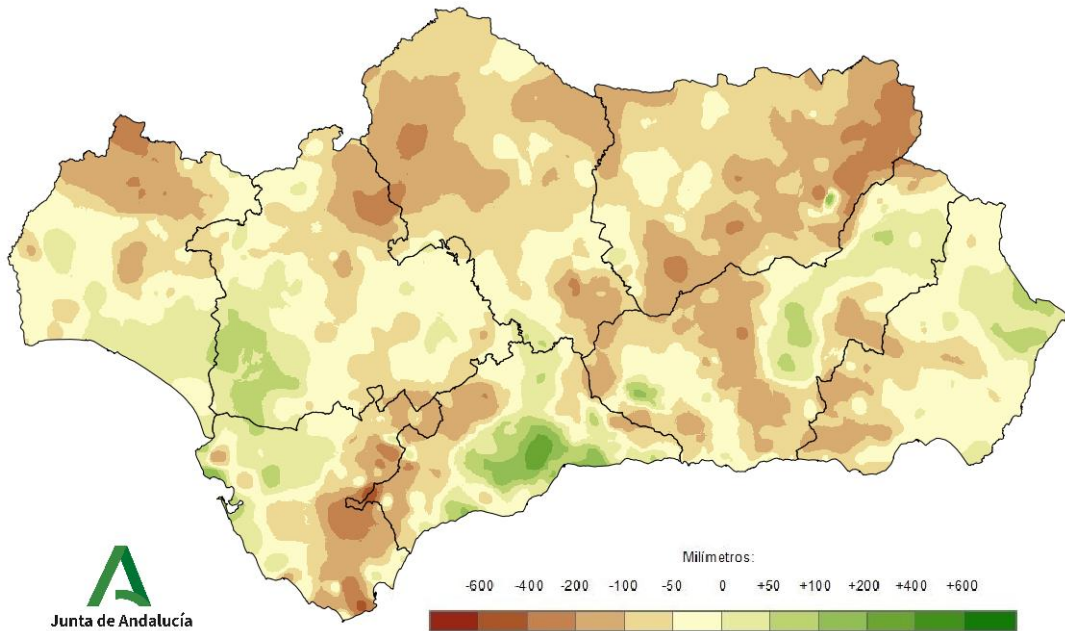
Tabla 9: Precipitaciones totales acumuladas y desviaciones respecto a la media (periodo 1971 – 2000) en el año natural por provincias y por región.

PROVINCIA / REGION	PRECIPITACION (MM)	MEDIA 1971 - 2000 (MM)	DESVIACIÓN (MM)	PORCENTAJE RESPECTO A LA MEDIA (%)
ANDALUCÍA	242,8	303,7	-61,0	79,9
ALMERÍA	135,7	170,1	-34,4	79,8
CÁDIZ	334,8	403,7	-68,8	82,9
CÓRDOBA	222,6	311,7	-89,1	71,4
GRANADA	205,5	259,2	-53,7	79,3
HUELVA	285,9	339,6	-53,6	84,2
JAÉN	225,0	334,1	-109,1	67,3
MÁLAGA	317,6	331,7	-14,0	95,8
SEVILLA	261,2	297,1	-35,9	87,9



Mapa 11: Desviación de las precipitaciones totales respecto a la media (periodo 1971 – 2000) en el año natural, en milímetros.

Desviación de las precipitaciones totales desde el 01/ENE/2020 al 31/JUL/2020 respecto a la media 1971 - 2000



Mapa 12: Desviación de las precipitaciones totales respecto a la media (periodo 1971 – 2000) en el año natural, en tanto por ciento.

Desviación de las precipitaciones totales desde el 01/ENE/2020 al 31/JUL/2020 respecto a la media 1971 - 2000

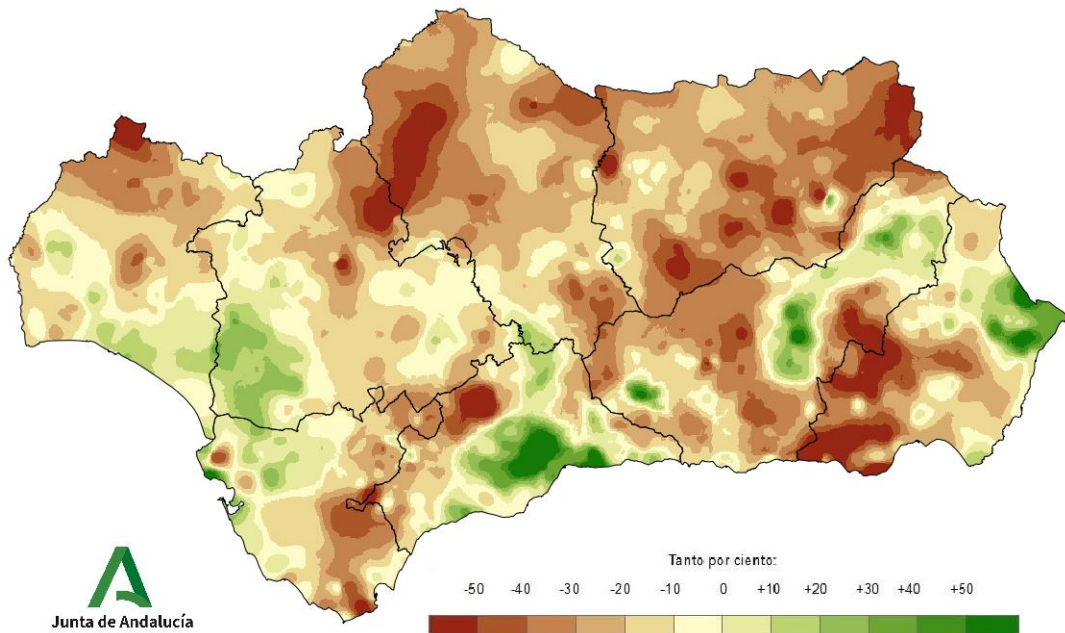


Tabla 10: Precipitaciones totales y desviaciones respecto a la media (periodo 1971 – 2000) en el año natural por grandes cuencas.

CUENCA / REGION	PRECIPITACION (MM)	MEDIA 1971 - 2000 (MM)	DESVIACIÓN (MM)	PORCENTAJE RESPECTO A LA MEDIA (%)
ANDALUCÍA	242,8	303,7	-61,0	79,9
GUADALQUIVIR	235,7	301,0	-65,3	78,3
MEDITERRÁNEA	227,9	268,4	-40,6	84,9
ATLÁNTICA - CÁDIZ	331,3	389,2	-57,9	85,1
ATLÁNTICA - HUELVA	279,5	333,9	-54,4	83,7



TEMPERATURAS EN EL AÑO HIDRO-METEOROLÓGICO (DEL 01/09/19 al 31/07/20).

Mapa 13: Temperaturas medias en el año hidro-meteorológico.

Temperaturas medias en el periodo desde el 01/SEP/2019 al 31/JUL/2020

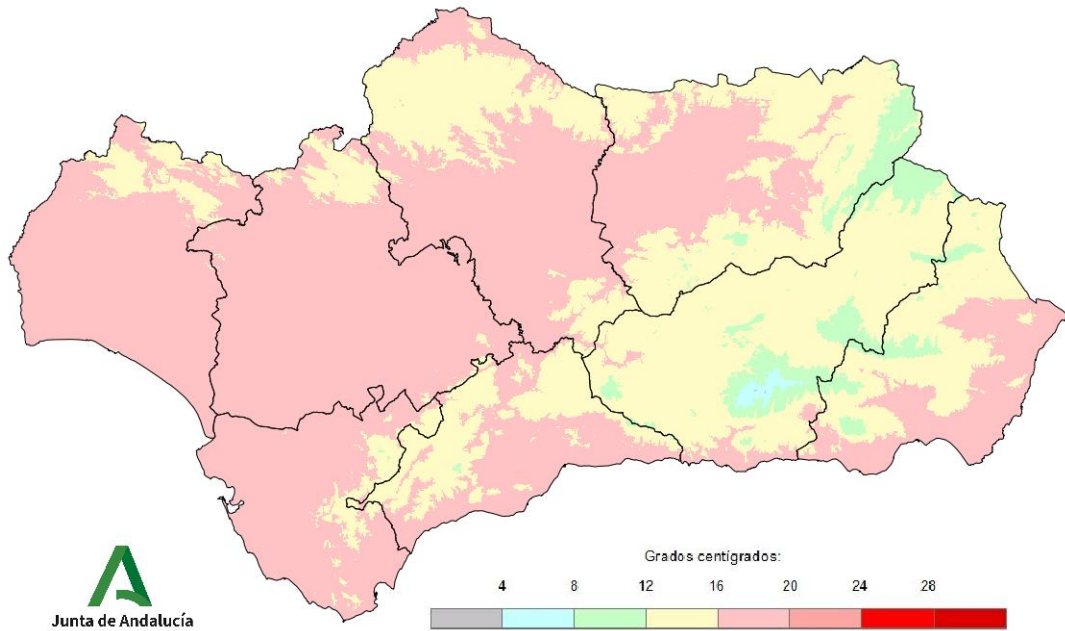


Gráfico 5: Evolución de las temperaturas medias en el año hidro-meteorológico.

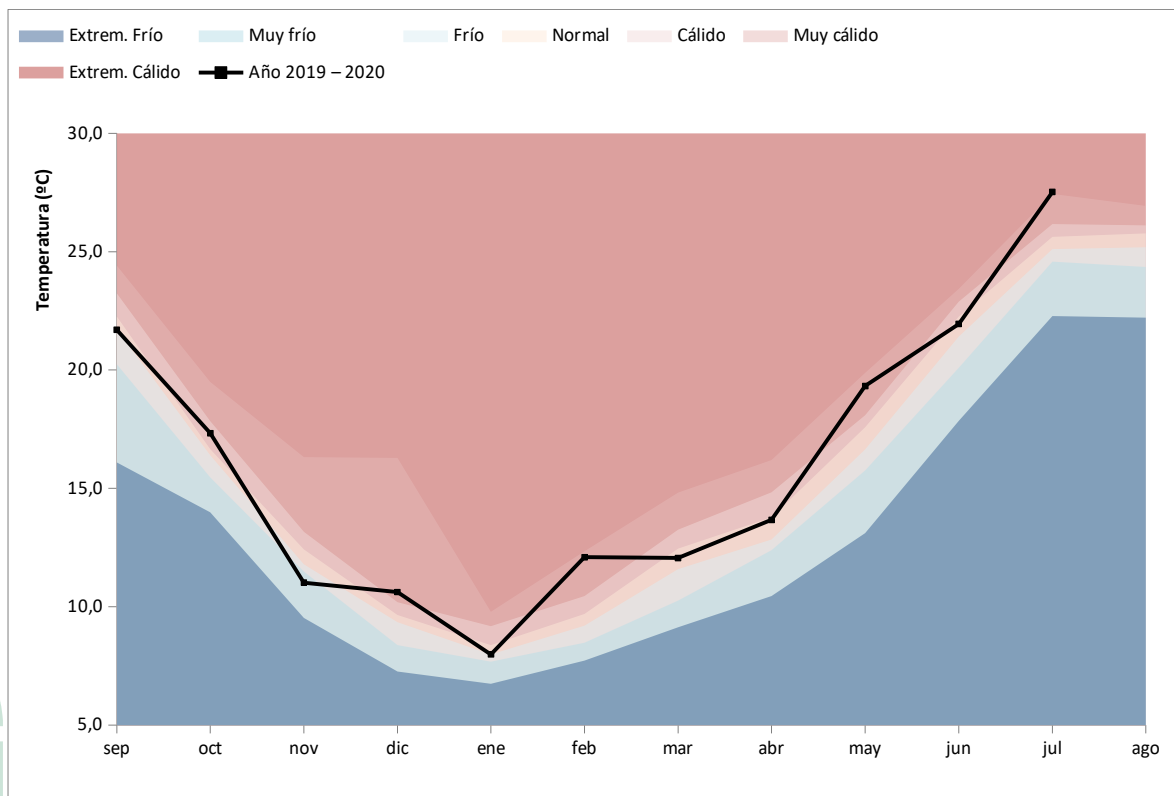


Gráfico 6: Evolución de las temperaturas medias acumuladas en el año hidro-meteorológico.

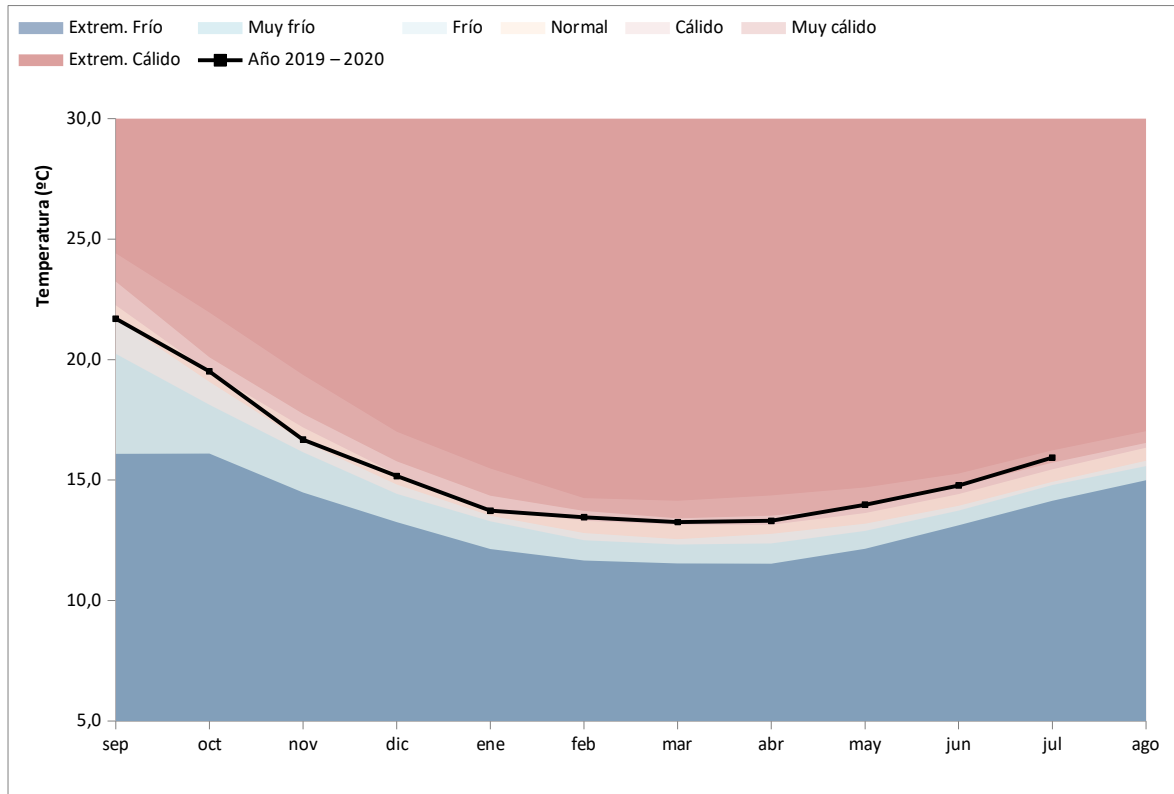


Tabla 11: Temperaturas medias y desviaciones respecto a la media (periodo 1971 – 2000) en el año hidro-meteorológico por provincias y por región.

PROVINCIA / REGION	TEMPERATURA (°C)	MEDIA 1971 - 2000 (°C)	DESVIACIÓN (°C)
ANDALUCÍA	15,9	15,3	0,6
ALMERÍA	15,3	15,0	0,3
CÁDIZ	17,0	16,8	0,1
CÓRDOBA	16,5	15,4	1,0
GRANADA	13,3	12,8	0,5
HUELVA	17,0	16,5	0,6
JAÉN	15,3	14,6	0,6
MÁLAGA	16,2	15,2	1,0
SEVILLA	17,3	16,6	0,7



Mapa 14: Desviación de las temperaturas medias respecto a la media (periodo 1971 – 2000) en el año hidro-meteorológico.

Desviación de las temperaturas medias desde el 01/SEP/2019 al 31/JUL/2020 respecto a la media 1971 - 2000

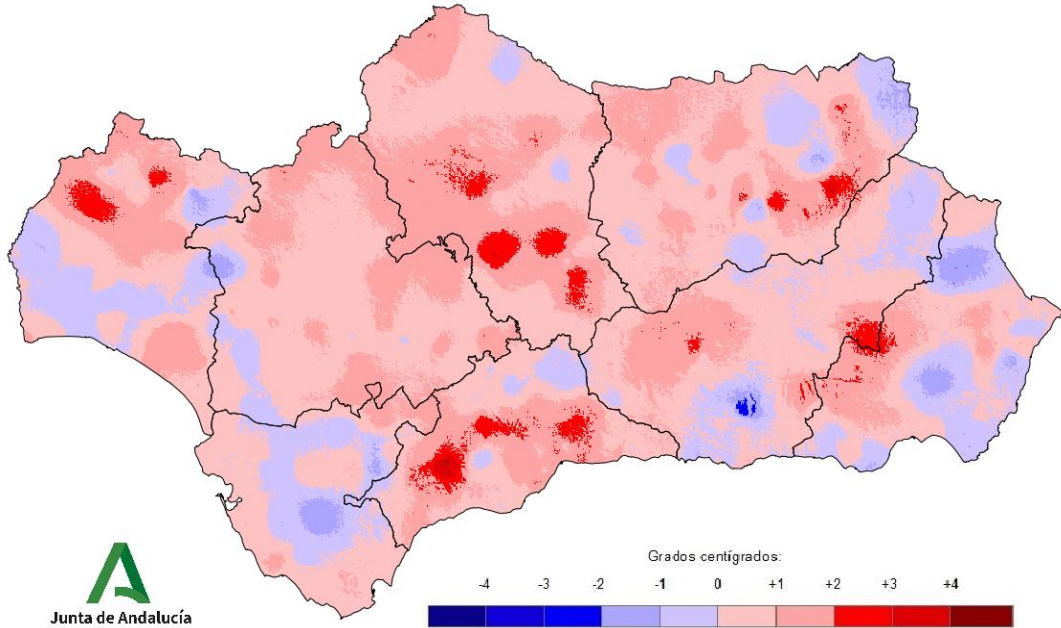


Tabla 12: Temperaturas medias y desviaciones respecto a la media (periodo 1971 – 2000) en el año hidro-meteorológico por grandes cuencas.

CUENCA / REGION	TEMPERATURA (°C)	MEDIA 1971 - 2000 (°C)	DESVIACIÓN (°C)
ANDALUCÍA	15,9	15,3	0,6
GUADALQUIVIR	15,9	15,1	0,8
MEDITERRÁNEA	15,6	15,1	0,6
ATLÁNTICA - CÁDIZ	16,9	16,8	0,1
ATLÁNTICA - HUELVA	17,2	16,8	0,3



TEMPERATURAS EN EL AÑO NATURAL (DEL 01/01/20 al 31/07/20).

Mapa 15: Temperaturas medias en el año natural.

Temperaturas medias en el periodo desde el 01/ENE/2020 al 31/JUL/2020

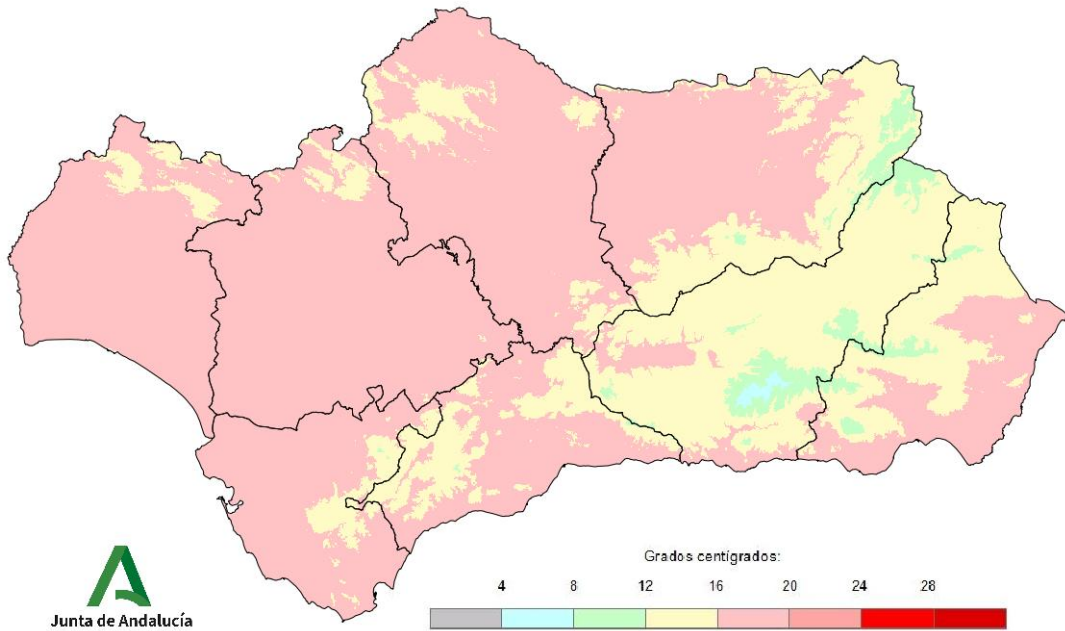


Gráfico 7: Evolución de las temperaturas medias en el año natural.

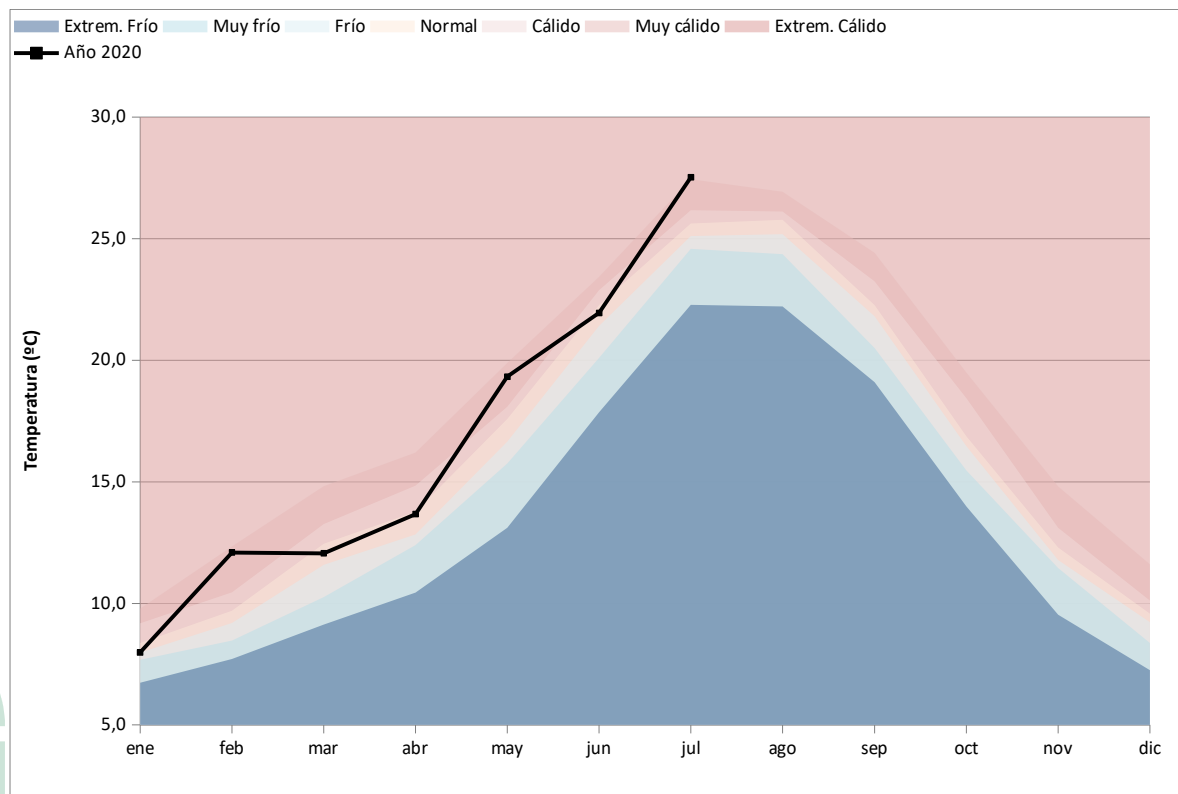


Gráfico 8: Evolución de las temperaturas medias acumuladas en el año natural.

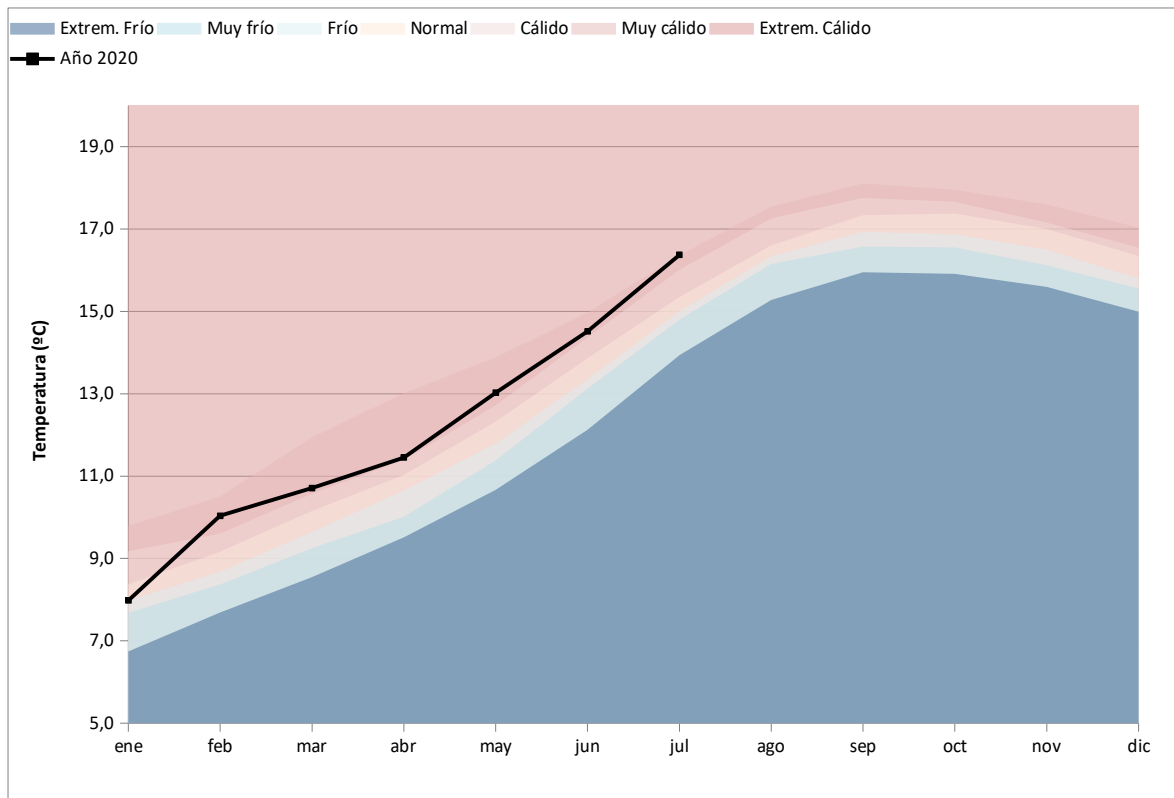


Tabla 13: Temperaturas medias y desviaciones respecto a la media (periodo 1971 – 2000) en el año natural por provincias y por región.

REGION	TEMPERATURA (°C)	MEDIA 1971 - 2000 (°C)	DESVIACIÓN (°C)
ANDALUCÍA	16,4	15,4	1,0
ALMERÍA	15,6	15,1	0,5
CÁDIZ	17,1	16,7	0,4
CÓRDOBA	17,0	15,6	1,4
GRANADA	13,9	13,1	0,8
HUELVA	17,3	16,5	0,9
JAÉN	16,1	14,9	1,1
MÁLAGA	16,4	15,2	1,2
SEVILLA	17,7	16,7	1,0



Mapa 16: Desviación de las temperaturas medias respecto a la media (periodo 1971 – 2000) en el año natural.

Desviación de las temperaturas medias desde el 01/ENE/2020 al 31/JUL/2020 respecto a la media 1971 - 2000

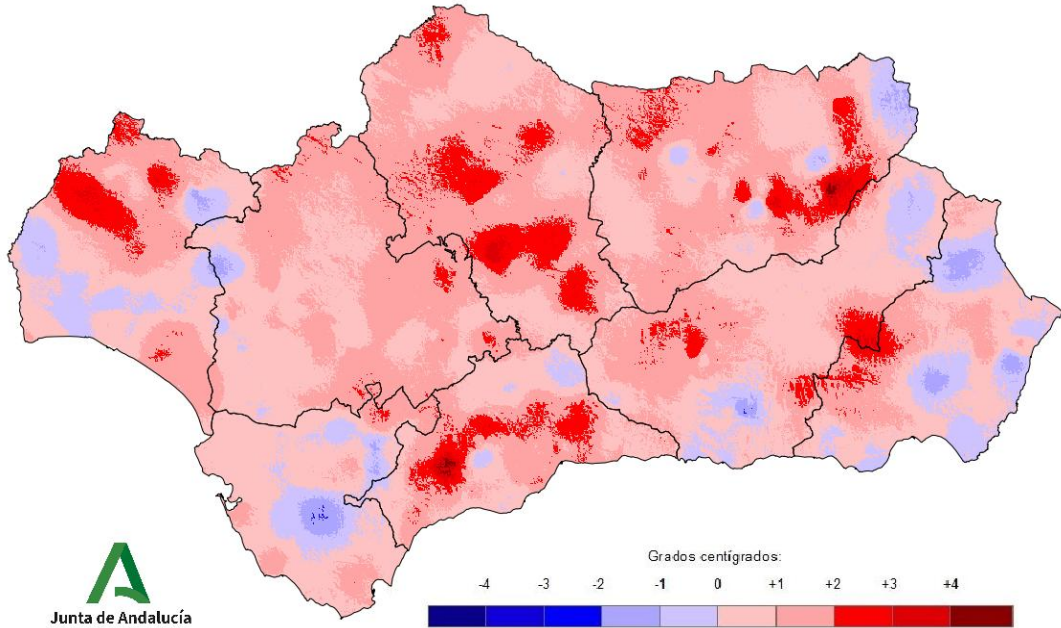


Tabla 14: Temperaturas medias y desviaciones respecto a la media (periodo 1971 – 2000) en el año natural por grandes cuencas.

CUENCA / REGION	TEMPERATURA (°C)	MEDIA 1971 - 2000 (°C)	DESVIACIÓN (°C)
ANDALUCÍA	16,4	15,4	1,0
GUADALQUIVIR	16,4	15,3	1,1
MEDITERRÁNEA	15,9	15,1	0,8
ATLÁNTICA - CÁDIZ	17,0	16,7	0,4
ATLÁNTICA - HUELVA	17,5	16,8	0,7



INDICADORES DE SEGUIMIENTO DE LA SEQUÍA (JULIO 2020).

Gráfico 9: Índice Estandarizado de Sequía Pluviométrica.

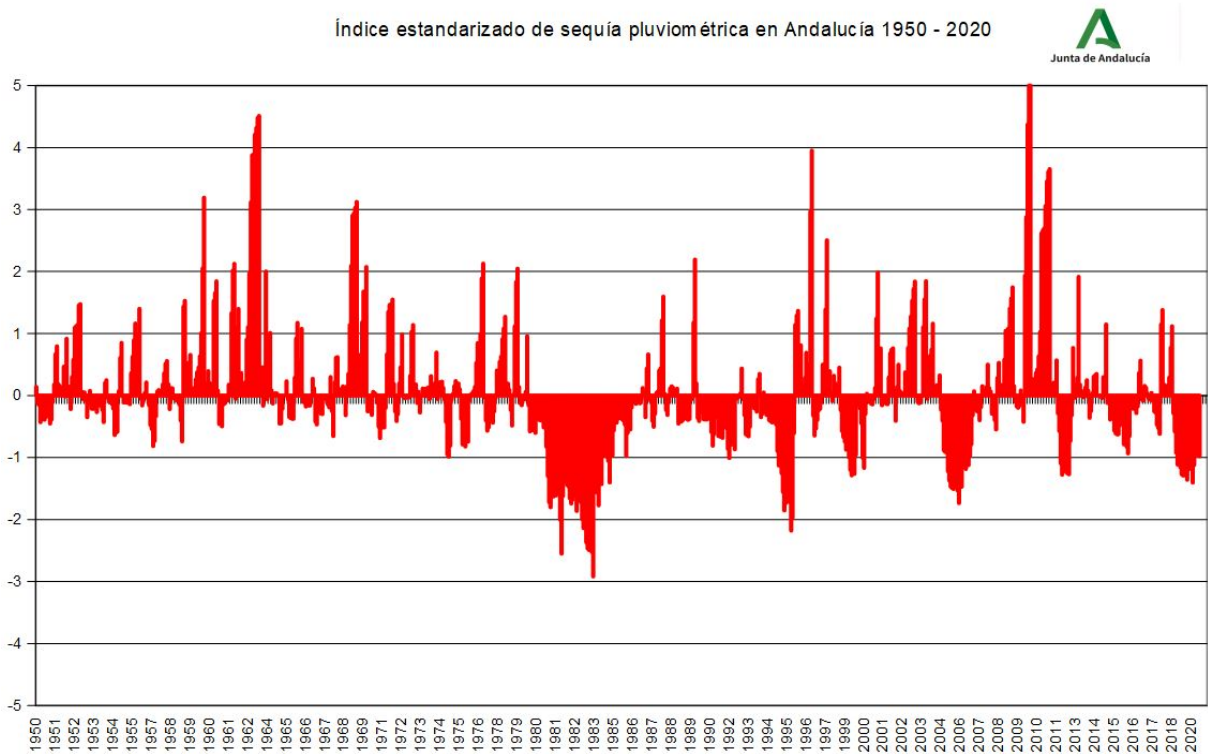
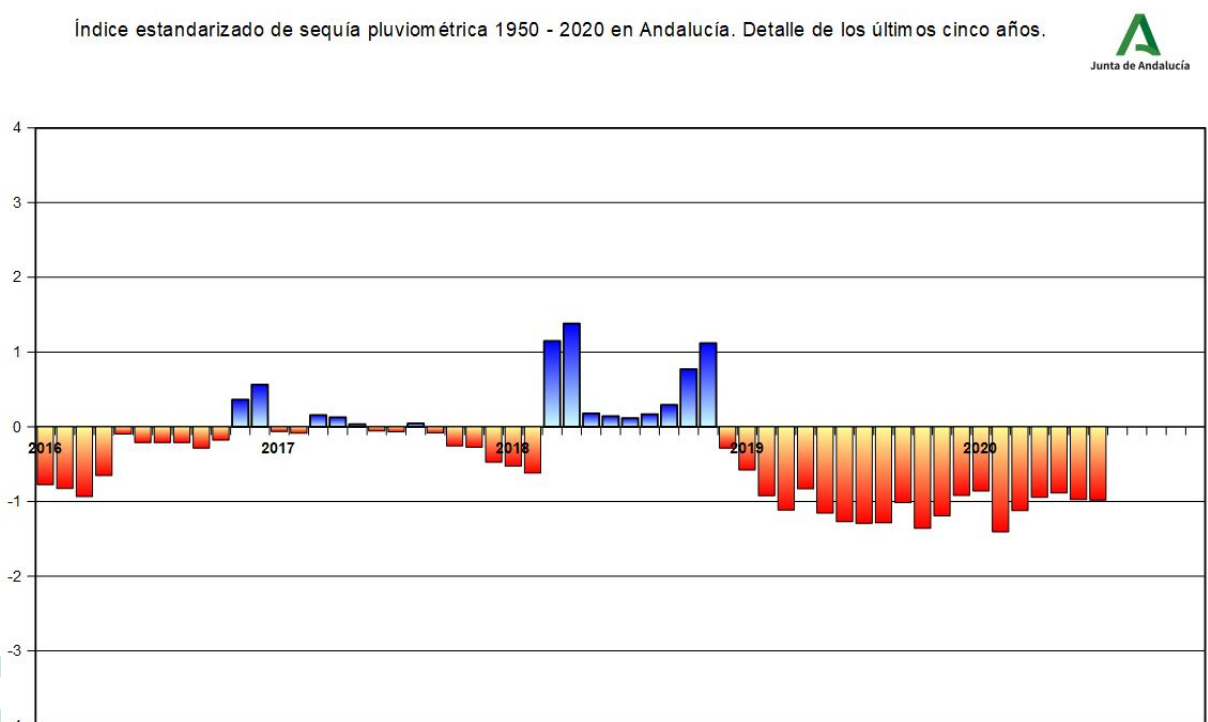
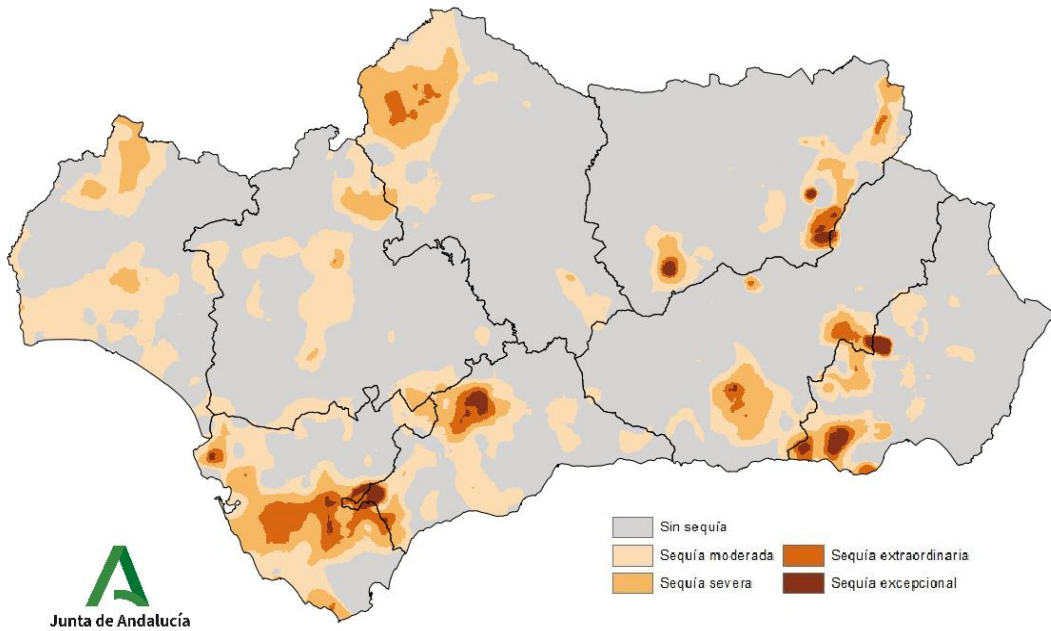


Gráfico 10: Índice Estandarizado de Sequía Pluviométrica. Detalle de los últimos cinco años.



Mapa 17: Índice Estandarizado de Sequía Pluviométrica.

Índice Estandarizado de Sequía Pluviométrica (IESP) en el mes de julio de 2020



Mapa 18: Intensidad del déficit pluviométrico.

Intensidad del déficit pluviométrico en el mes de julio de 2020

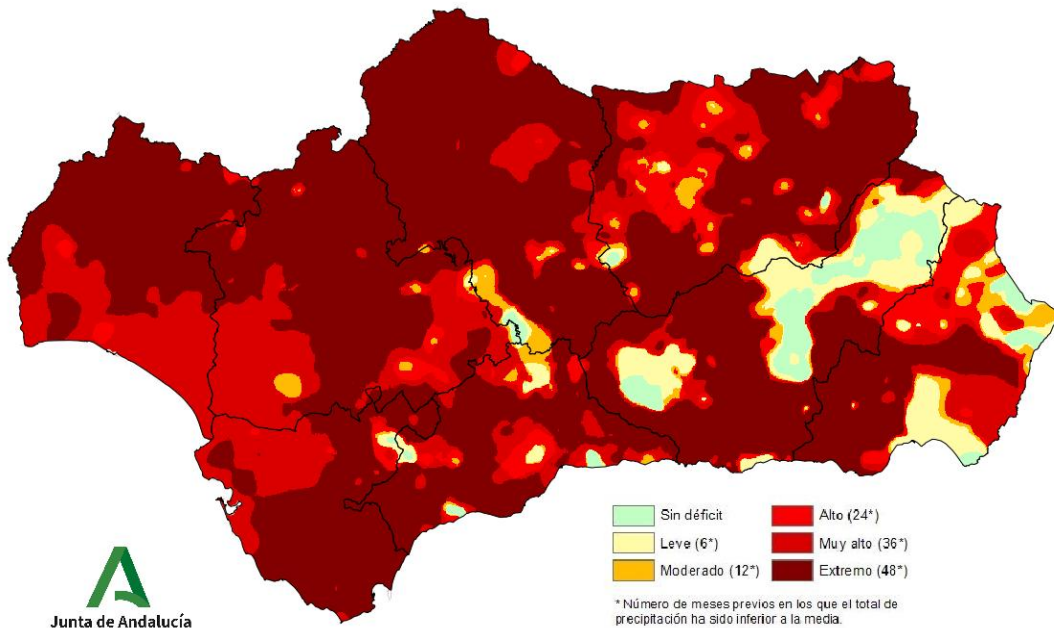


Tabla 15: Probabilidad de superar la sequía a nivel regional.

PERIODO (fecha)	PRECIPITACIÓN MÍNIMA PARA SUPERAR LA SEQUÍA	PORCENTAJE SOBRE LA NORMAL	PROBABILIDAD DE OCURRENCIA (%)
1 MES (31/08/2020)	65	2400	0
3 MESES (31/10/2020)	135	85	23
6 MESES (31/01/2021)	310	25	46
12 MESES (31/07/2021)	506	14	59
24 MESES (31/07/2022)	951	7	80

El valor del IESP que marca la existencia / ausencia de sequía es -0,4

7 de agosto de 2020

