

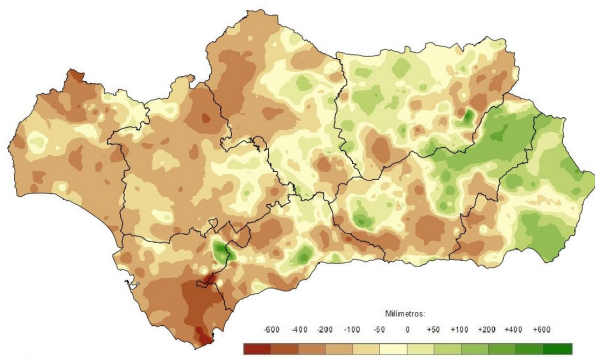
# **Evolución de la climatología en el año hidro-meteorológico 2019 - 2020: julio de 2020 Síntesis ejecutiva**



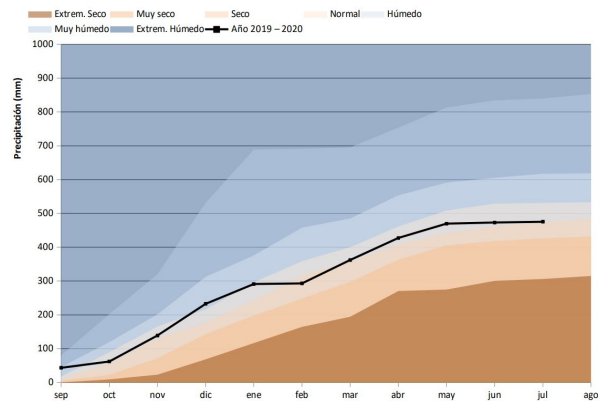
## PRECIPITACIONES.

El mes de **julio**, a pesar de sus escasas precipitaciones, ha sido de carácter **normal**. Las precipitaciones, que han alcanzado sólo los 2,3 mm en el conjunto de la región, suponen casi el 55% de las consideradas como normales. Las precipitaciones fueron bajas de forma generalizada destacando sólo en áreas de la provincia de Granada y en el extremo nororiental de la región con valores máximos de 28 litros por metro cuadrado.

Desviación de las precipitaciones totales respecto a la media en el año hidro-meteorológico.

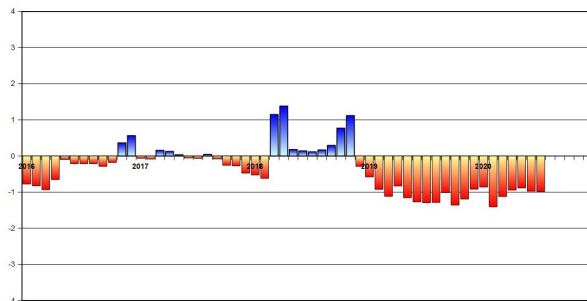


Evolución de las precipitaciones acumuladas en el año hidro-meteorológico.



El carácter del **año hidro-meteorológico** se mantiene como **normal** sin variar de forma significativa la situación de sequía que se mantiene en niveles de **sequía moderada**.

Índice Estandarizado de Sequía Pluviométrica. Detalle de los últimos cinco años.



Precipitaciones totales acumuladas y desviaciones respecto a la media (periodo 1971 – 2000) en el año hidro-meteorológico por provincias y por región.

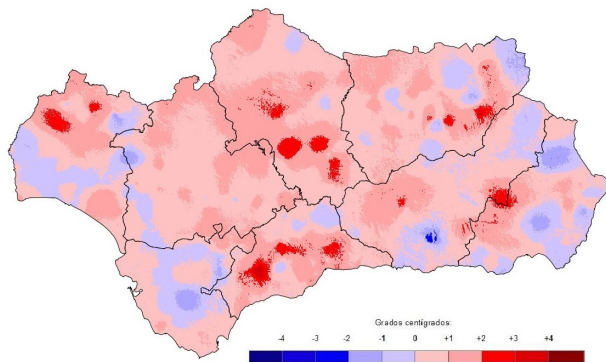
PROVINCIA / REGION	PRECIPITACION (MM)	MEDIA 1971 - 2000 (MM)	ANOMALÍA (MM)	PORCENTAJE RESPECTO A LA MEDIA (%)
ANDALUCÍA	475,4	561,5	-86,0	84,7
ALMERÍA	316,2	305,4	10,8	103,5
CÁDIZ	547,3	774,0	-226,8	70,7
CÓRDOBA	481,3	574,9	-93,6	83,7
GRANADA	425,0	452,2	-27,3	94,0
HUELVA	520,1	661,2	-141,1	78,7
JAÉN	534,8	570,8	-36,0	93,7
MÁLAGA	523,9	632,3	-108,4	82,9
SEVILLA	461,9	576,2	-114,2	80,2



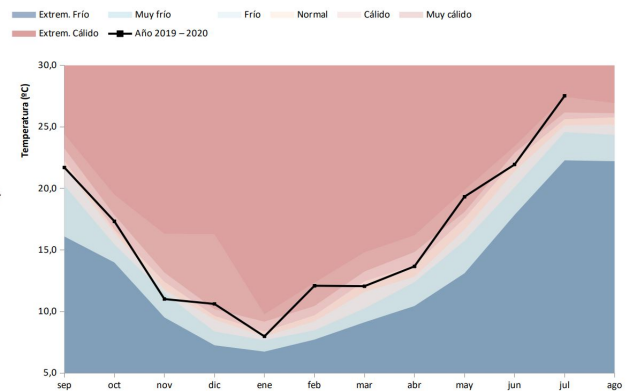
## TEMPERATURAS.

Las temperaturas han tenido un carácter **extremadamente cálido** en el conjunto de la región. Con 27,5°C, las medias se han situado 2,1°C por encima de los valores de referencia del periodo 1971 – 2000. Se trata del segundo mes de julio más cálido de los últimos 70 años, sólo por detrás del año 2015 en el que se alcanzaron valores medios de 28,6°C. Las anomalías positivas han sido generalizadas en Andalucía con valores más elevados en el Valle del Guadalquivir. Sólo el extremo oriental de la región registró ligeras anomalías negativas.

Desviación de las temperaturas respecto a la media en el año hidro-meteorológico.

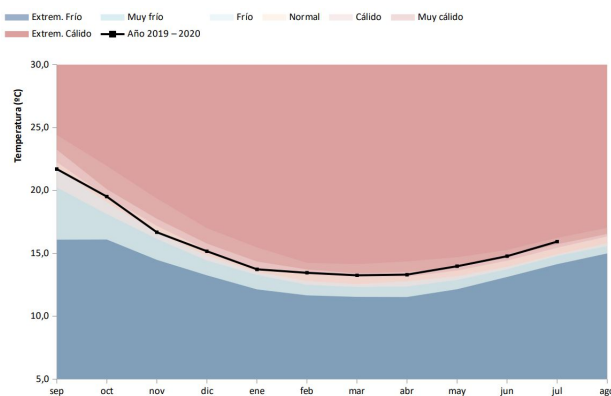


Evolución de las temperaturas medias en el año hidro-meteorológico.



Tras el mes de julio, con una temperatura media del **año hidro-meteorológico** que se sitúa en los 15,9°C, 0,6°C por encima de la media del periodo 1971 – 2000, el carácter del año puede considerarse hasta el momento como **muy cálido**.

Evolución de las temperaturas medias acumuladas en el año hidro-meteorológico.



Temperaturas medias y desviaciones respecto a la media (periodo 1971 – 2000) en el año hidro-meteorológico por provincias y por región.

PROVINCIA / REGION	TEMPERATURA (°C)	MEDIA 1971 - 2000 (°C)	DESVIACIÓN (°C)
ANDALUCÍA	15,9	15,3	0,6
ALMERÍA	15,3	15,0	0,3
CÁDIZ	17,0	16,8	0,1
CÓRDOBA	16,5	15,4	1,0
GRANADA	13,3	12,8	0,5
HUELVA	17,0	16,5	0,6
JAÉN	15,3	14,6	0,6
MÁLAGA	16,2	15,2	1,0
SEVILLA	17,3	16,6	0,7



Para más información: [Informe Climatológico mensual](#) en el [Canal de la Rediam](#)