

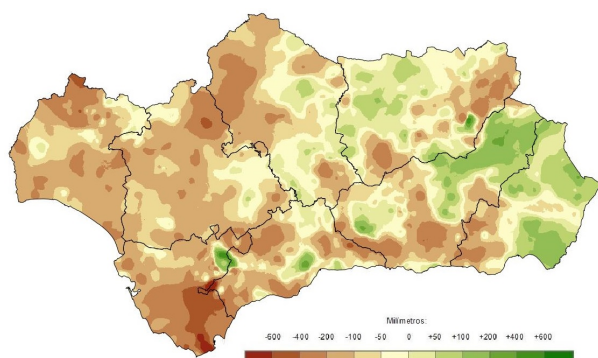
# **Evolución de la climatología en el año hidro-meteorológico 2019 - 2020: agosto de 2020 Síntesis ejecutiva**



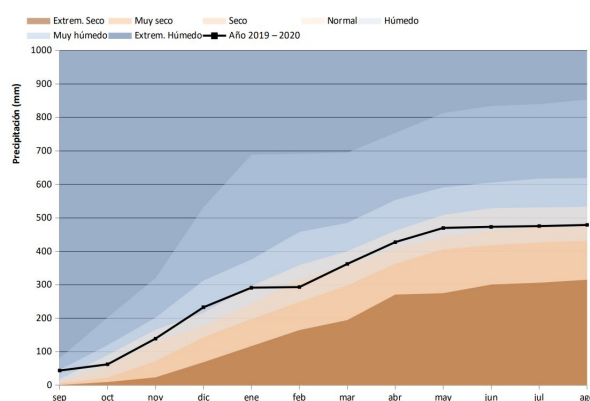
## PRECIPITACIONES.

El mes de **agosto** ha tenido un carácter **normal**, con precipitaciones algo superiores a los 3 litros por metro cuadrado en el conjunto de la región. Las precipitaciones se han producido fundamentalmente en el interior de la región, especialmente en el centro y tercio oriental, destacando los 50 litros por metro cuadrado alcanzados en la campiña cordobesa.

Desviación de las precipitaciones totales respecto a la media en el año hidro-meteorológico.

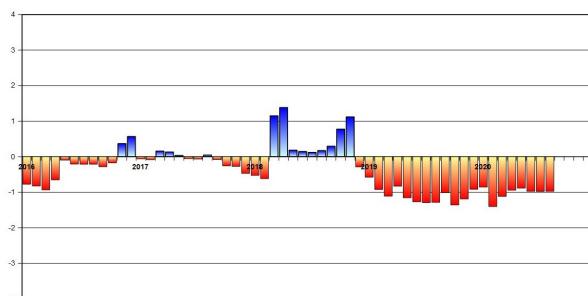


Evolución de las precipitaciones acumuladas en el año hidro-meteorológico.



El conjunto del **año hidro-meteorológico 2019-2020**, ya finalizado, acumuló un total de 479 litros por metro cuadrado como valor promedio regional y puede calificarse como **seco** en cuanto a las precipitaciones.

Índice Estandarizado de Sequía Pluviométrica. Detalle de los últimos cinco años.



Precipitaciones totales acumuladas y desviaciones respecto a la media (periodo 1971 – 2000) en el año hidro-meteorológico por provincias y por región.

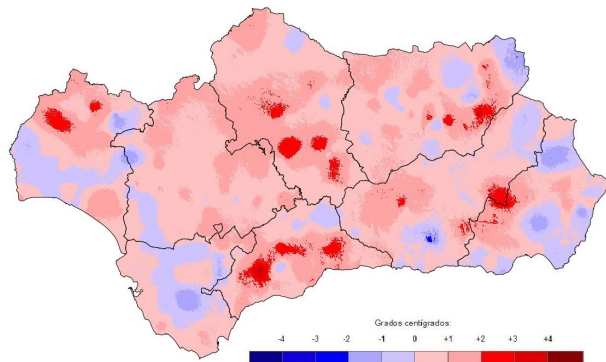
PROVINCIA / REGION	PRECIPITACION (MM)	MEDIA 1971 - 2000 (MM)	ANOMALÍA (MM)	PORCENTAJE RESPECTO A LA MEDIANA / MEDIA (%)
ANDALUCÍA	478,7	568,4	-89,7	84,2
ALMERÍA	316,8	310,2	6,6	102,1
CÁDIZ	547,8	781,4	-233,6	70,1
CÓRDOBA	493,4	581,7	-88,3	84,8
GRANADA	425,9	459,1	-33,2	92,8
HUELVA	520,1	667,3	-147,2	77,9
JAÉN	540,5	579,5	-39,0	93,3
MÁLAGA	524,6	639,1	-114,5	82,1
SEVILLA	463,3	583,3	-120,0	79,4



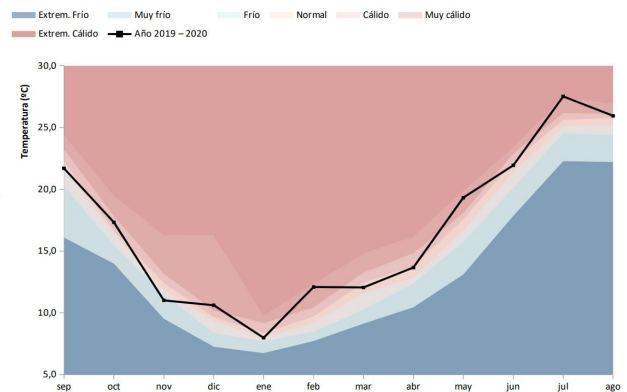
## TEMPERATURAS.

Las temperaturas se han situado en los 25,9 °C, 0,7°C por encima de la media de referencia, confiriendo al mes un carácter **cálido**. Mientras que las anomalías positivas han destacado en amplias zonas del Valle del Guadalquivir y en la Cuenca Mediterránea, sobre todo en áreas de montaña, las anomalías negativas han destacado en áreas del Litoral Atlántico y en el extremo nororiental de la región.

Desviación de las temperaturas respecto a la media en el año hidro-meteorológico.

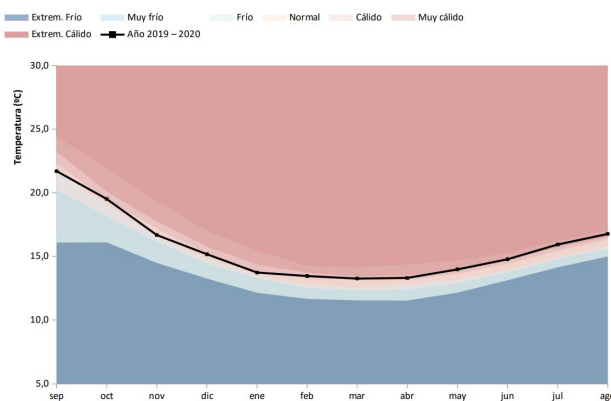


Evolución de las temperaturas medias en el año hidro-meteorológico.



Finalizado el **año hidro-meteorológico 2019-2020** con un promedio regional de 16,8°C, puede calificarse de **muy cálido** en cuanto a las temperaturas.

Evolución de las temperaturas medias acumuladas en el año hidro-meteorológico.



Temperaturas medias y desviaciones respecto a la media (periodo 1971 - 2000) en el año hidro-meteorológico por provincias y por región.

PROVINCIA / REGION	TEMPERATURA (°C)	MEDIA 1971 - 2000 (°C)	DESVIACIÓN (°C)
ANDALUCÍA	16,8	16,1	0,6
ALMERÍA	16,1	15,9	0,3
CÁDIZ	17,7	17,5	0,1
CÓRDOBA	17,3	16,3	1,0
GRANADA	14,2	13,7	0,5
HUELVA	17,8	17,2	0,6
JAÉN	16,2	15,5	0,6
MÁLAGA	17,0	16,0	1,1
SEVILLA	18,1	17,4	0,7

Para más información: [Informe Climatológico mensual](#) en el [Canal de la Rediam](#)

