

# **Evolución de la climatología en el año hidro-meteorológico 2020 - 2021: septiembre de 2020**



## CONTENIDOS:

- **PRECIPITACIONES EN SEPTIEMBRE DE 2020.**
  - Mapa 1: Precipitaciones totales.
  - Tabla 1: Precipitaciones totales a nivel regional en el mes y lugar que ocupa el año actual.
  - Mapa 2: Desviación de las precipitaciones totales respecto a la media (periodo 1971 – 2000), en milímetros.
  - Mapa 3: Desviación de las precipitaciones totales respecto a la media (periodo 1971 – 2000), en tanto por ciento.
  - Tabla 2: Precipitaciones totales y desviación respecto a la media (periodo 1971 – 2000) por provincias y por región.
  - Tabla 3: Precipitaciones totales y desviación respecto a la media (periodo 1971 – 2000) por grandes cuencas.
  
- **TEMPERATURAS EN SEPTIEMBRE DE 2020.**
  - Mapa 4: Temperaturas medias.
  - Tabla 4: Temperaturas medias a nivel regional y lugar que ocupa el año actual.
  - Mapa 5: Desviación de las temperaturas medias respecto a la media (periodo 1971 – 2000), en grados centígrados.
  - Mapa 6: Desviación de las temperaturas medias respecto a la media (periodo 1971 – 2000), en tanto por ciento.
  - Tabla 5: Temperaturas medias y desviaciones respecto a la media (periodo 1971 – 2000) por provincias y por región.
  - Tabla 6: Temperaturas medias y desviaciones respecto a la media (periodo 1971 – 2000) por grandes cuencas.
  
- **PRECIPITACIONES EN EL AÑO HIDRO-METEOROLÓGICO (DEL 01/09/20 al 30/09/20).**
  - Mapa 7: Precipitaciones totales acumuladas en el año hidro-meteorológico.
  - Gráfico 1: Evolución de las precipitaciones en el año hidro-meteorológico.
  - Gráfico 2: Evolución de las precipitaciones acumuladas en el año hidro-meteorológico.
  - Tabla 7: Precipitaciones totales acumuladas y desviaciones respecto a la media (periodo 1971 – 2000) en el año hidro-meteorológico por provincias y por región.
  - Mapa 8: Desviación de las precipitaciones totales respecto a la media (periodo 1971 – 2000) en el año hidro-meteorológico, en milímetros.
  - Mapa 9: Desviación de las precipitaciones totales respecto a la media (periodo 1971 – 2000) en el año hidro-meteorológico, en tanto por ciento.
  - Tabla 8: Precipitaciones totales y desviaciones respecto a la media (periodo 1971 – 2000) en el año hidro-meteorológico por grandes cuencas.
  
- **PRECIPITACIONES ACUMULADAS EN EL AÑO NATURAL (DEL 01/01/20 al 30/09/20).**
  - Mapa 10: Precipitaciones totales acumuladas en el año natural.
  - Gráfico 3: Evolución de las precipitaciones en el año natural.



- Gráfico 4: Evolución de las precipitaciones acumuladas en el año natural.
- Tabla 9: Precipitaciones totales acumuladas y desviaciones respecto a la media (periodo 1971 – 2000) en el año natural por provincias y por región.
- Mapa 11: Desviación de las precipitaciones totales respecto a la media (periodo 1971 – 2000) en el año natural, en milímetros.
- Mapa 12: Desviación de las precipitaciones totales respecto a la media (periodo 1971 – 2000) en el año natural, en tanto por ciento.
- Tabla 10: Precipitaciones totales y desviaciones respecto a la media (periodo 1971 – 2000) en el año natural por grandes cuencas.

## - **TEMPERATURAS EN EL AÑO HIDRO-METEOROLÓGICO (DEL 01/09/20 al 30/09/20).**

- Mapa 13: Temperaturas medias en el año hidro-meteorológico.
- Gráfico 5: Evolución de las temperaturas medias en el año hidro-meteorológico.
- Gráfico 6: Evolución de las temperaturas medias acumuladas en el año hidro-meteorológico.
- Tabla 11: Temperaturas medias y desviaciones respecto a la media (periodo 1971 – 2000) en el año hidro-meteorológico por provincias y por región.
- Mapa 14: Desviación de las temperaturas medias respecto a la media (periodo 1971 – 2000) en el año hidro-meteorológico.
- Tabla 12: Temperaturas medias y desviaciones respecto a la media (periodo 1971 – 2000) en el año hidro-meteorológico por grandes cuencas.

## 1. **TEMPERATURAS EN EL AÑO NATURAL (DEL 01/01/20 al 30/09/20).**

- Mapa 15: Temperaturas medias en el año natural.
- Gráfico 7: Evolución de las temperaturas medias en el año natural.
- Gráfico 8: Evolución de las temperaturas medias acumuladas en el año natural.
- Tabla 13: Temperaturas medias y desviaciones respecto a la media (periodo 1971 – 2000) en el año natural por provincias y por región.
- Mapa 16: Desviación de las temperaturas medias respecto a la media (periodo 1971 – 2000) en el año natural.
- Tabla 14: Temperaturas medias y desviaciones respecto a la media (periodo 1971 – 2000) en el año natural por grandes cuencas.

## - **INDICADORES DE SEGUIMIENTO DE LA SEQUÍA (SEPTIEMBRE 2020).**

- Gráfico 9: Índice Estandarizado de Sequía Pluviométrica.
- Gráfico 10: Índice Estandarizado de Sequía Pluviométrica. Detalle de los últimos cinco años.
- Mapa 17: Índice Estandarizado de Sequía Pluviométrica.
- Mapa 18: Intensidad del déficit pluviométrico.
- Tabla 15: Probabilidad de superar la situación de sequía a nivel regional.



## PRECIPITACIONES EN SEPTIEMBRE DE 2020.

Mapa 1: Precipitaciones totales.

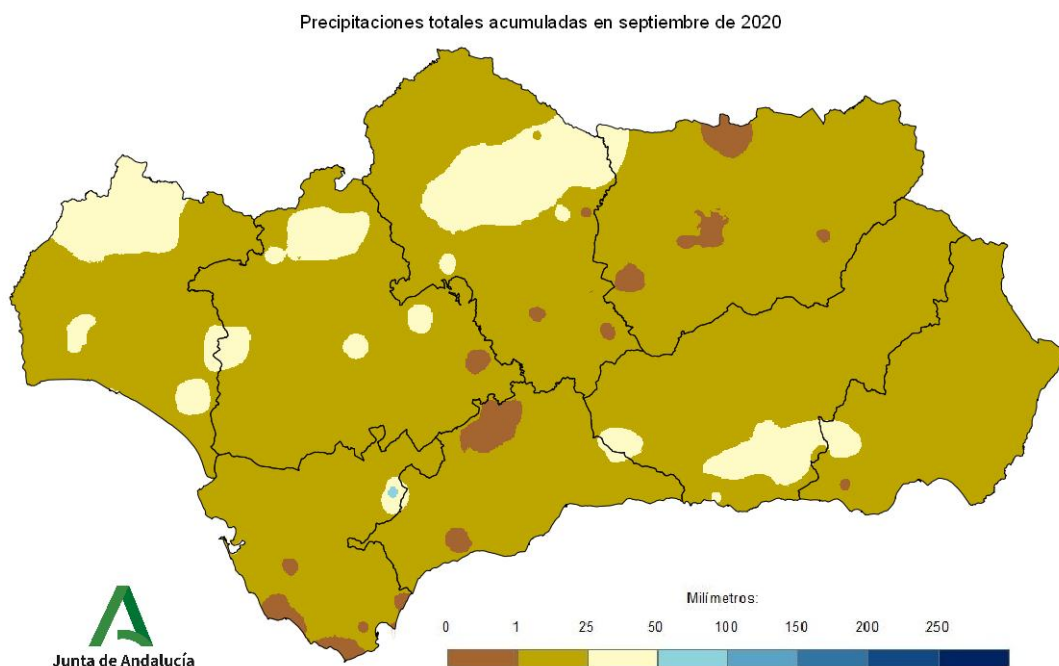


Tabla 1: Precipitaciones totales a nivel regional y lugar que ocupa el año actual.

RANKING	AGNO	PRECIPITACIÓN (MM)	CARÁCTER DEL MES
1	1965	85,7	EXTREMADAMENTE HÚMEDO
2	1997	80,2	MUY HÚMEDO
16	1998	44,8	HÚMEDO
39	1987	17,1	NORMAL
47	2020	12,7	NORMAL
48	1971	11,6	SECO
60	1977	5,7	MUY SECO
70	2017	0,9	EXTREMADAMENTE SECO
71	1970	0,2	EXTREMADAMENTE SECO

Extremadamente húmedo: Las precipitaciones sobrepasan el valor máximo registrado en el periodo de referencia 1971 – 2000.

Muy húmedo:  $f < 20\%$ . Las precipitaciones se encuentran en el intervalo correspondiente al 20% de los años más húmedos.

Húmedo:  $20\% \leq f < 40\%$ .

Normal:  $40\% \leq 60\%$ . Las precipitaciones registradas se sitúan alrededor de la mediana.

Seco:  $60\% \leq f < 80$

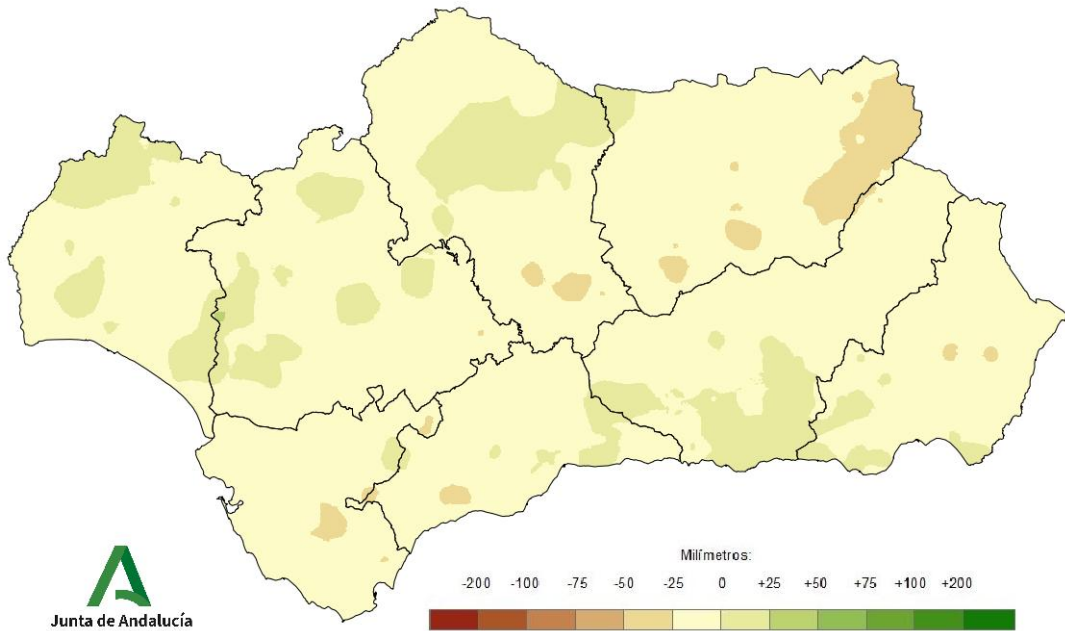
Muy seco:  $f \geq 80\%$ .

Extremadamente seco: Las precipitaciones no alcanzan el valor mínimo registrado en el periodo de referencia 1971 – 2000.



Mapa 2: Desviación de las precipitaciones totales respecto a la media (periodo 1971 – 2000), en milímetros.

Desviación de las precipitaciones totales mensuales en septiembre de 2020 respecto a la media del periodo 1971 - 2000



Mapa 3: Desviación de las precipitaciones totales respecto a la media (periodo 1971 – 2000), en tanto por ciento.

Desviación de las precipitaciones totales mensuales en septiembre de 2020 respecto a la media del periodo 1971 - 2000

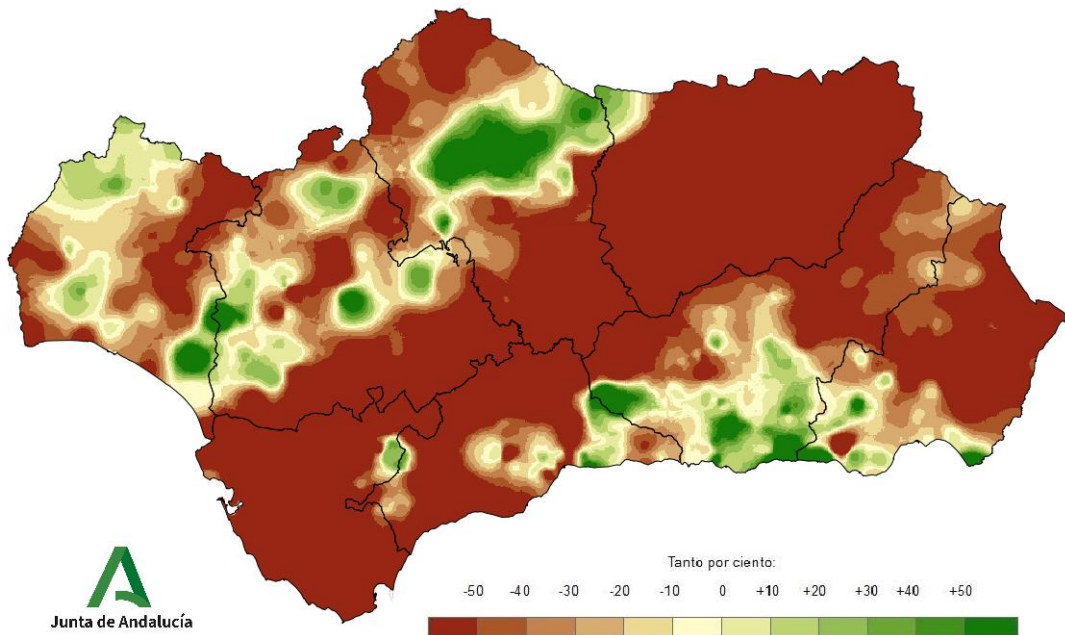


Tabla 2: Precipitaciones totales y desviación respecto a la media (periodo 1971 – 2000) por provincias y por región.

PROVINCIA / REGION	PRECIPITACION (MM)	MEDIA 1971 - 2000 (MM)	ANOMALÍA (MM)	PORCENTAJE RESPECTO A LA MEDIA (%)
ANDALUCÍA	12,7	23,3	-10,6	54,6
ALMERÍA	11,6	21,6	-9,9	53,9
CÁDIZ	5,9	23,4	-17,6	25,1
CÓRDOBA	16,9	24,3	-7,4	69,6
GRANADA	15,5	22,5	-6,9	69,1
HUELVA	20,4	25,5	-5,1	79,9
JAÉN	4,6	24,5	-19,9	18,8
MÁLAGA	9,3	21,5	-12,2	43,3
SEVILLA	14,4	22,1	-7,7	65,2

Tabla 3: Precipitaciones totales y desviación respecto a la media (periodo 1971 – 2000) por grandes cuencas.

CUENCA / REGION	PRECIPITACION (MM)	MEDIA 1971 - 2000 (MM)	ANOMALÍA (MM)	PORCENTAJE RESPECTO A LA MEDIA (%)
ANDALUCÍA	12,7	23,3	-10,6	54,6
GUADALQUIVIR	12,4	23,2	-10,8	53,3
MEDITERRÁNEA	12,1	21,0	-8,9	57,5
ATLÁNTICA - CÁDIZ	6,2	23,6	-17,4	26,2
ATLÁNTICA - HUELVA	19,5	24,5	-5,0	79,6



## TEMPERATURAS EN SEPTIEMBRE DE 2020.

Mapa 4: Temperaturas medias.

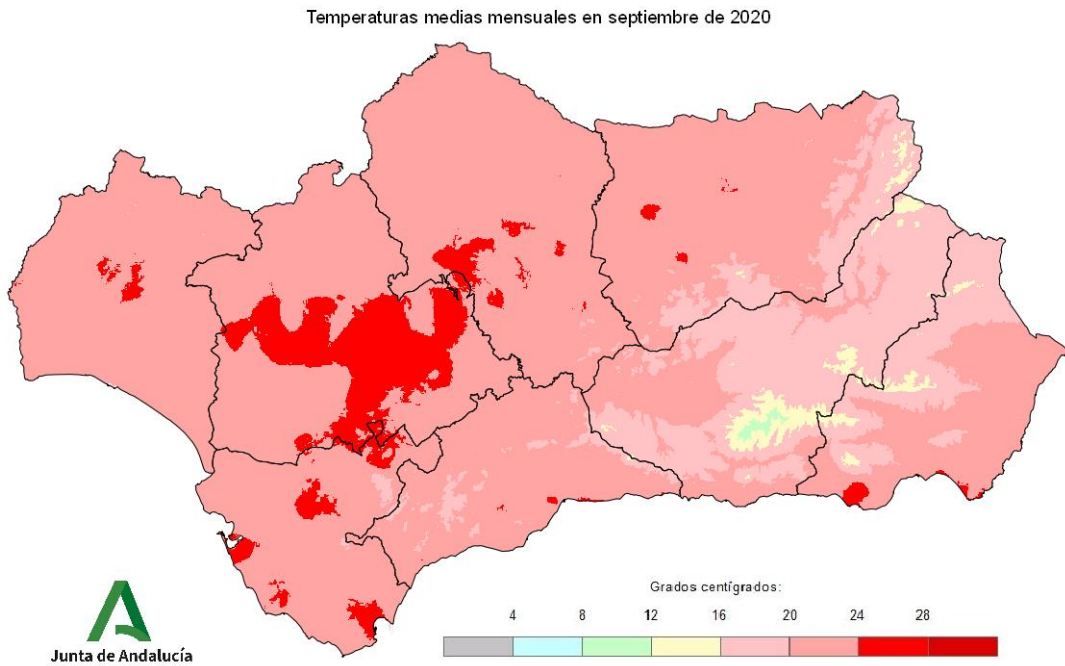


Tabla 4: Temperaturas medias a nivel regional y lugar que ocupa el año actual.

RANKING	AGNO	SERIE_PROMEDIO	CARÁCTER
1	1964	25,1	EXTREMADAMENTE CÁLIDO
2	1983	24,4	MUY CÁLIDO
14	1991	23,2	CÁLIDO
30	2012	22,3	NORMAL
44	1951	21,8	FRÍO
46	2020	21,7	FRÍO
47	2019	21,7	FRÍO
62	1975	20,3	MUY FRÍO
70	1969	19,0	EXTREMADAMENTE FRÍO

Extremadamente cálido: Las temperaturas sobrepasan el valor máximo registrado en el periodo de referencia 1971 – 2000.

Muy cálido:  $f < 20\%$ . Las temperaturas se encuentran en el intervalo correspondiente al 20% de los años más cálidos.

Cálido:  $20\% \leq f < 40\%$ .

Normal:  $40\% \leq f \leq 60\%$ . Las temperaturas registradas se sitúan alrededor de la mediana.

Frío:  $60\% \leq f < 80\%$

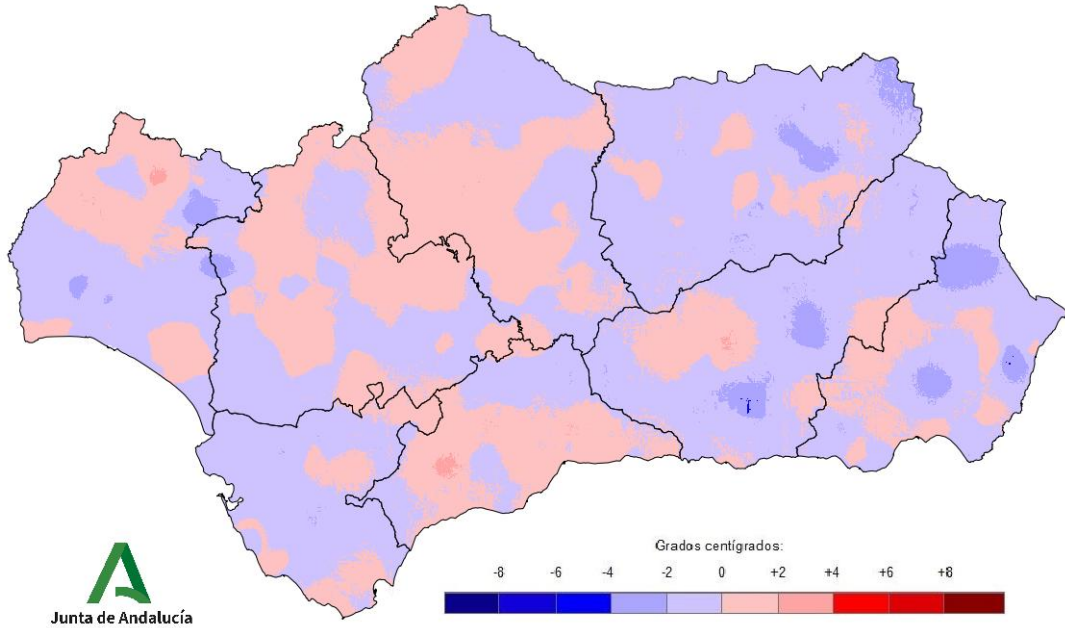
Muy frío:  $f \geq 80\%$ .

Extremadamente frío: Las temperaturas no alcanzan el valor mínimo registrado en el periodo de referencia 1971 – 2000.



Mapa 5: Desviación de las temperaturas medias respecto a la media (periodo 1971 – 2000), en grados centígrados.

Desviación de las temperaturas medias mensuales en septiembre de 2020 respecto a la media del periodo 1971 - 2000



Mapa 6: Desviación de las temperaturas medias respecto a la media (periodo 1971 – 2000), en tanto por ciento.

Desviación de las temperaturas medias mensuales en septiembre de 2020 respecto a la media del periodo 1971 - 2000

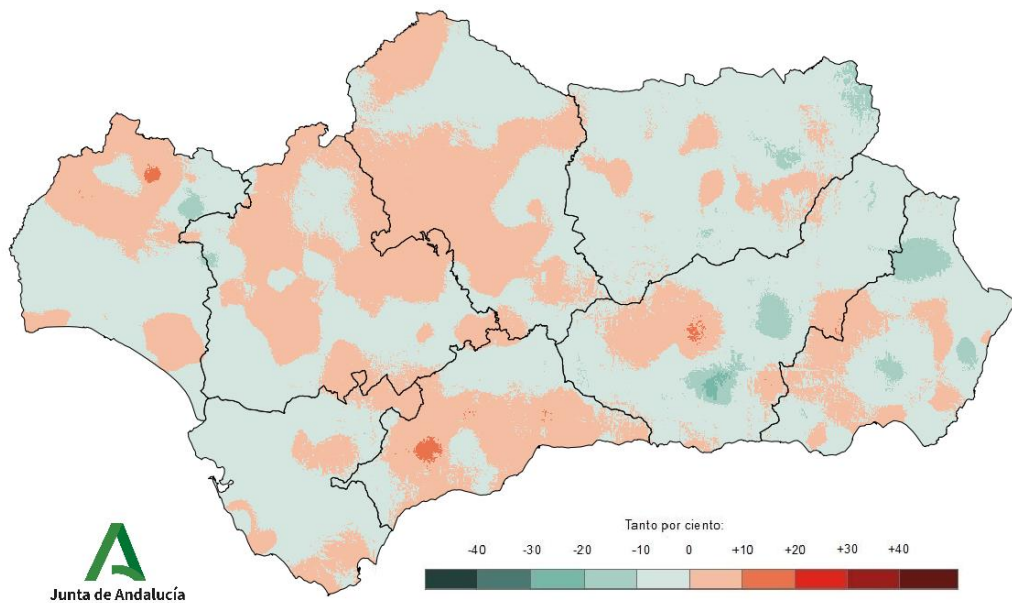




Tabla 5: Temperaturas medias y desviaciones respecto a la media (periodo 1971 – 2000) por provincias y por región.

PROVINCIA / REGION	TEMPERATURA (°C)	MEDIA 1971 - 2000 (°C)	DESVIACIÓN (°C)
ANDALUCÍA	21,7	22,0	-0,3
ALMERÍA	20,5	21,4	-0,9
CÁDIZ	23,1	23,0	0,2
CÓRDOBA	22,6	22,6	0,0
GRANADA	18,8	19,4	-0,6
HUELVA	22,7	23,1	-0,3
JAÉN	21,4	21,8	-0,5
MÁLAGA	21,7	21,5	0,2
SEVILLA	23,3	23,4	-0,1

Tabla 6: Temperaturas medias y desviaciones respecto a la media (periodo 1971 – 2000) por grandes cuencas.

CUENCA / REGION	TEMPERATURA (°C)	MEDIA 1971 - 2000 (°C)	DESVIACIÓN (°C)
ANDALUCÍA	21,7	22,0	-0,3
GUADALQUIVIR	21,8	22,0	-0,2
MEDITERRÁNEA	20,9	21,3	-0,4
ATLÁNTICA - CÁDIZ	23,1	23,0	0,1
ATLÁNTICA - HUELVA	22,8	23,4	-0,6



## PRECIPITACIONES EN EL AÑO HIDRO-METEOROLÓGICO (DEL 01/09/20 al 30/09/20).

Mapa 7: Precipitaciones totales acumuladas en el año hidro-meteorológico.

Precipitaciones totales acumuladas desde el 01/SEP/2020 al 30/SEP/2020

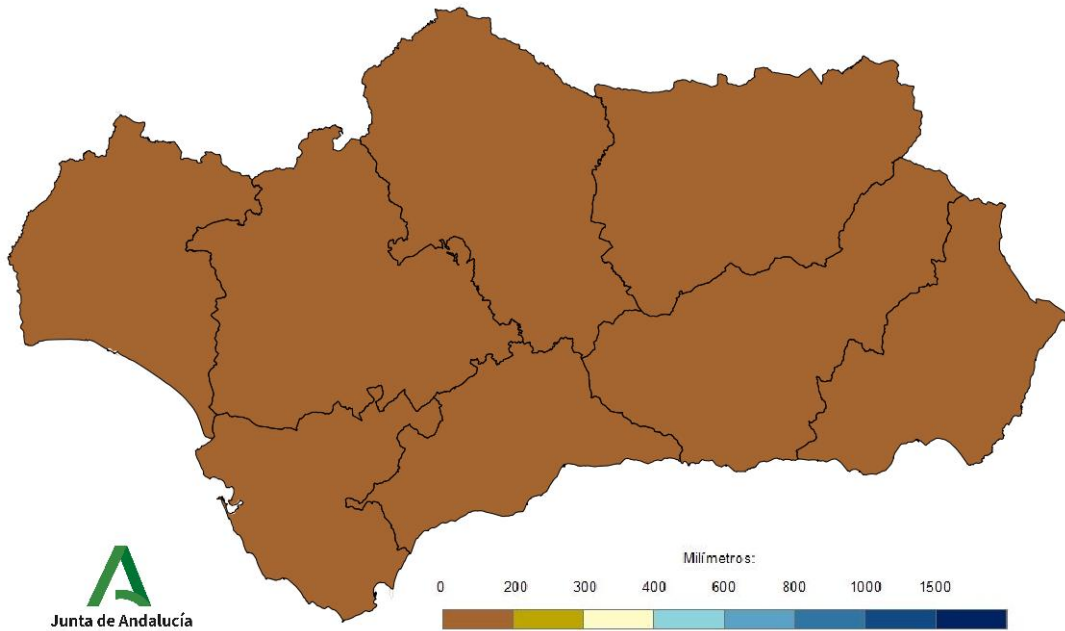


Gráfico 1: Evolución de las precipitaciones en el año hidro-meteorológico.

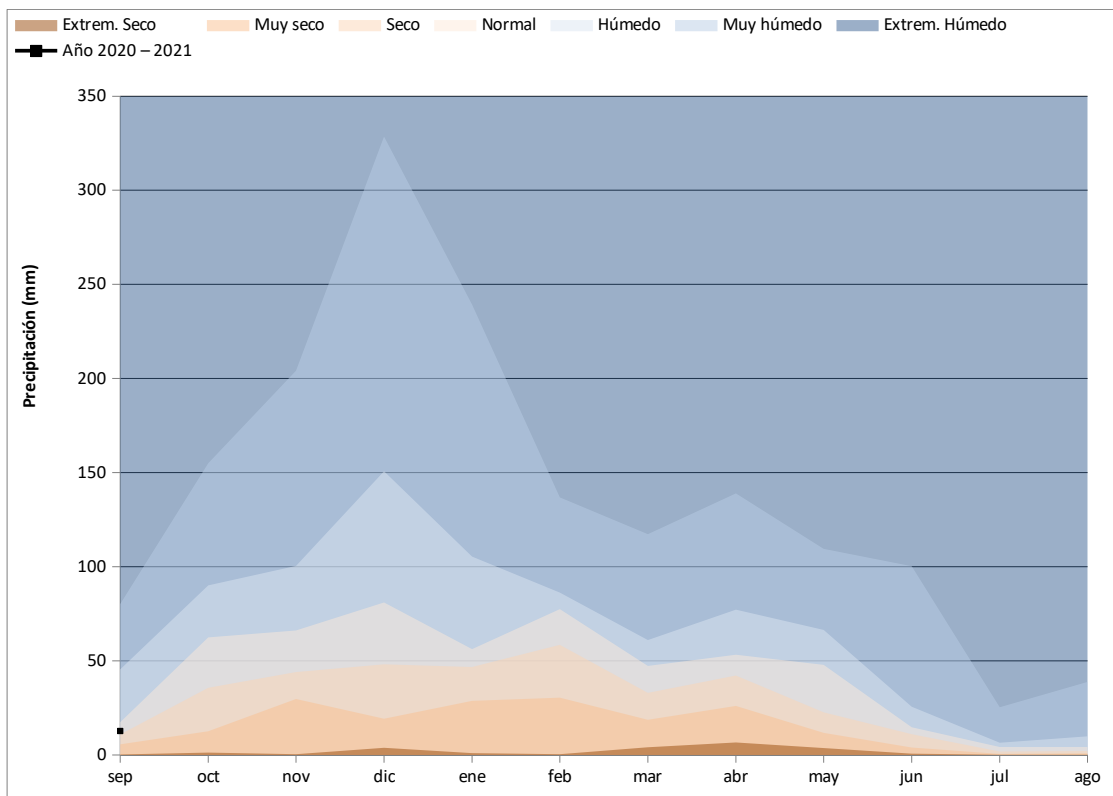


Gráfico 2: Evolución de las precipitaciones acumuladas en el año hidro-meteorológico.

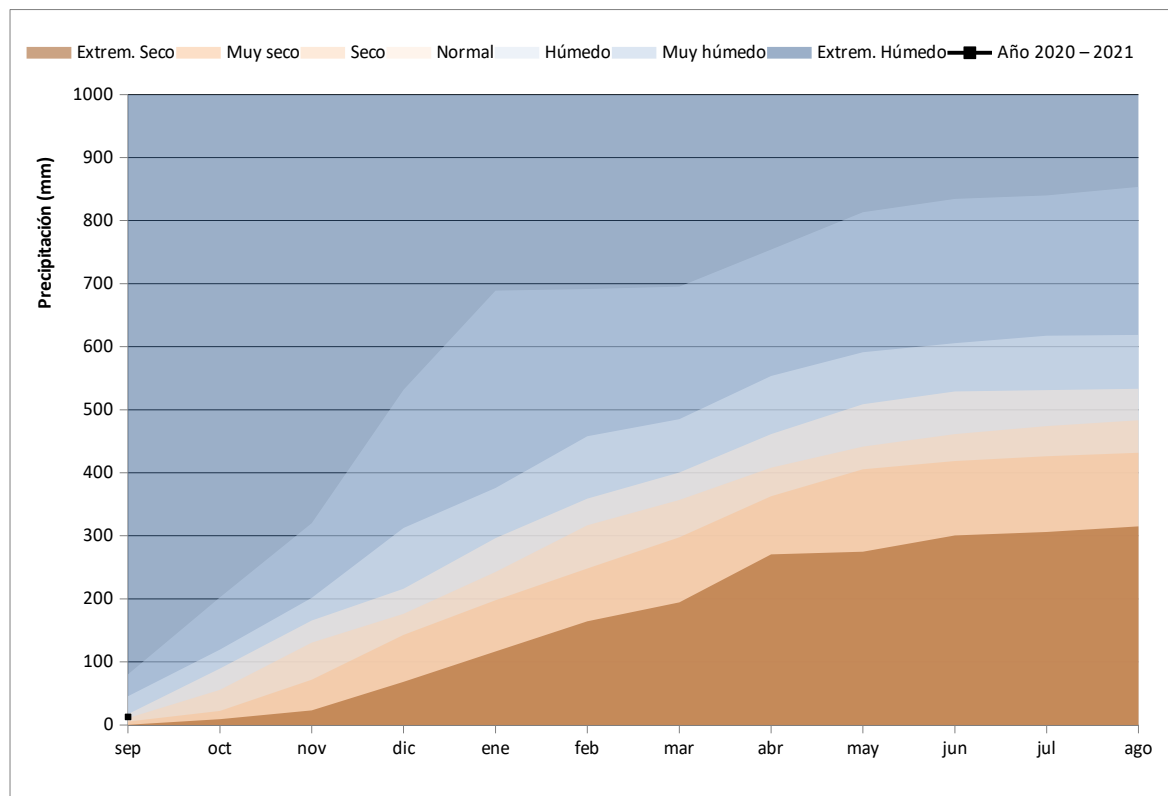


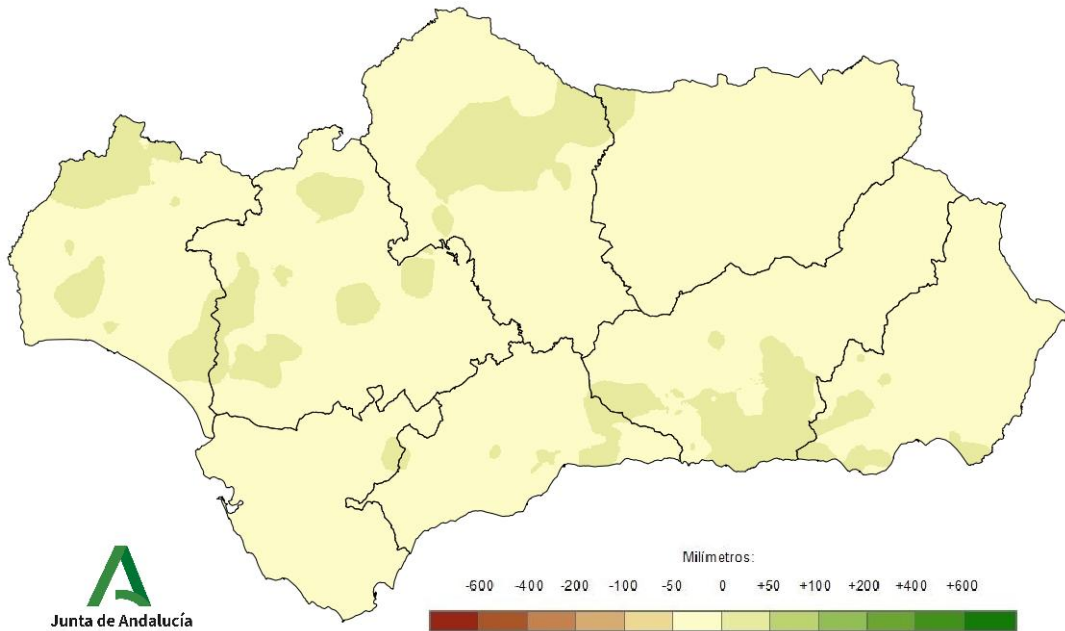
Tabla 7: Precipitaciones totales acumuladas y desviaciones respecto a la media (periodo 1971 – 2000) en el año hidro-meteorológico por provincias y por región.

PROVINCIA / REGION	PRECIPITACION (MM)	MEDIA 1971 - 2000 (MM)	ANOMALÍA (MM)	PORCENTAJE RESPECTO A LA MEDIA (%)
ANDALUCÍA	12,7	23,3	-10,6	54,6
ALMERÍA	11,6	21,6	-9,9	53,9
CÁDIZ	5,9	23,4	-17,6	25,1
CÓRDOBA	16,9	24,3	-7,4	69,6
GRANADA	15,5	22,5	-6,9	69,1
HUELVA	20,4	25,5	-5,1	79,9
JAÉN	4,6	24,5	-19,9	18,8
MÁLAGA	9,3	21,5	-12,2	43,3
SEVILLA	14,4	22,1	-7,7	65,2



Mapa 8: Desviación de las precipitaciones totales respecto a la media (periodo 1971 – 2000) en el año hidro-meteorológico, en milímetros.

Desviación de las precipitaciones totales desde el 01/SEP/2020 al 30/SEP/2020 respecto a la media 1971 - 2000



Mapa 9: Desviación de las precipitaciones totales respecto a la media (periodo 1971 – 2000) en el año hidro-meteorológico, en tanto por ciento.

Desviación de las precipitaciones totales desde el 01/SEP/2020 al 30/SEP/2020 respecto a la media 1971 - 2000

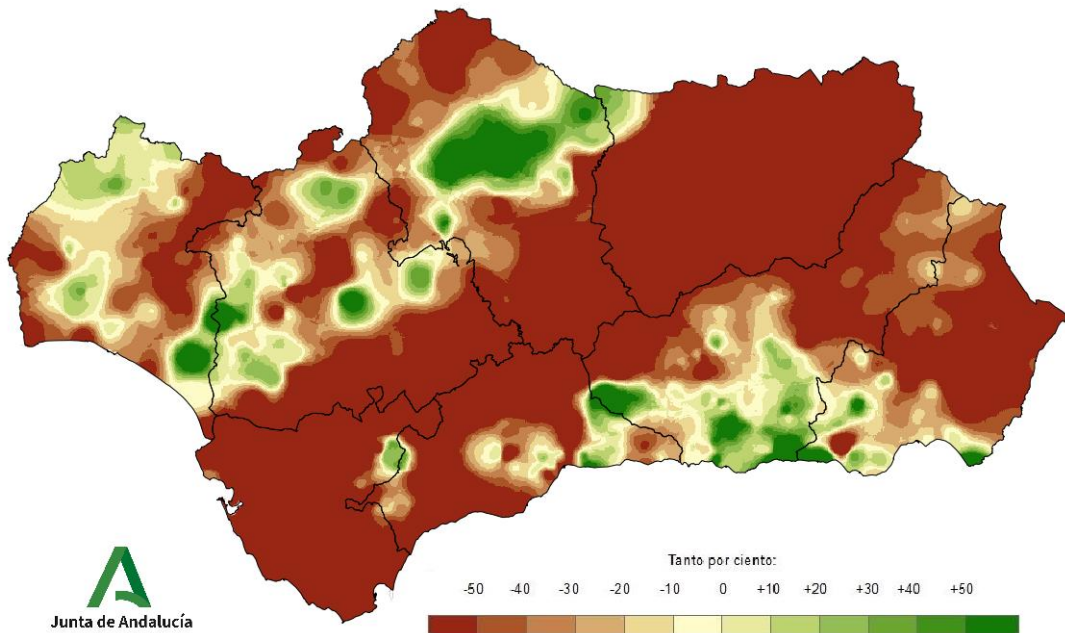


Tabla 8: Precipitaciones totales y desviaciones respecto a la media (periodo 1971 – 2000) en el año hidro-meteorológico por grandes cuencas.

CUENCA / REGION	PRECIPITACION (MM)	MEDIA 1971 - 2000 (MM)	ANOMALÍA (MM)	PORCENTAJE RESPECTO A LA MEDIA (%)
ANDALUCÍA	12,7	23,3	-10,6	54,6
GUADALQUIVIR	12,4	23,2	-10,8	53,3
MEDITERRÁNEA	12,1	21,0	-8,9	57,5
ATLÁNTICA - CÁDIZ	6,2	23,6	-17,4	26,2
ATLÁNTICA - HUELVA	19,5	24,5	-5,0	79,6



## PRECIPITACIONES ACUMULADAS EN EL AÑO NATURAL (DEL 01/01/20 al 30/09/20).

Mapa 10: Precipitaciones totales acumuladas en el año natural.

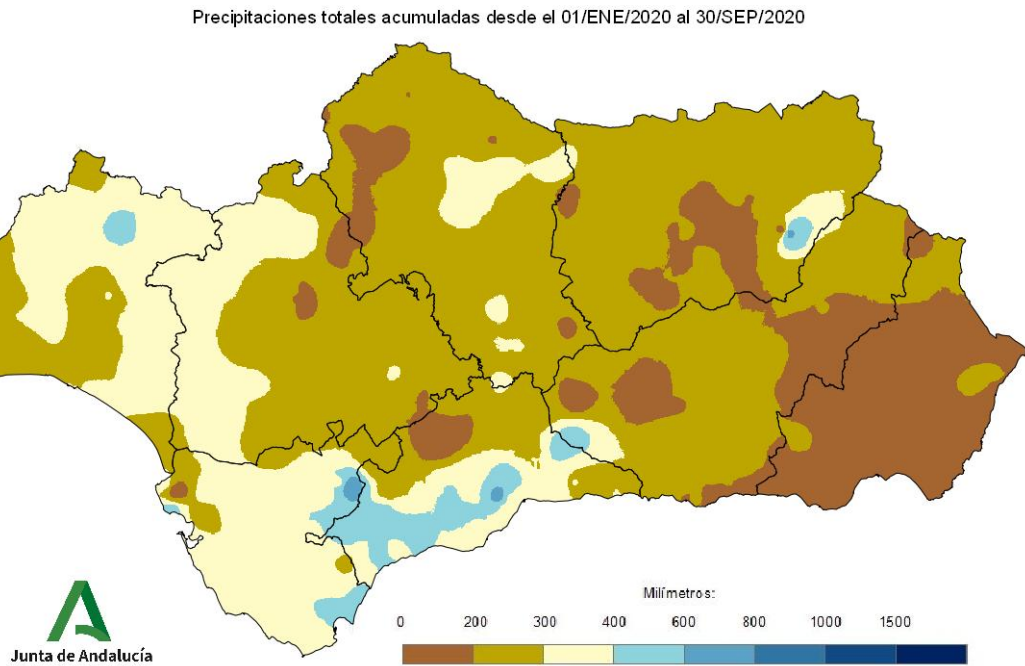


Gráfico 3: Evolución de las precipitaciones en el año natural.

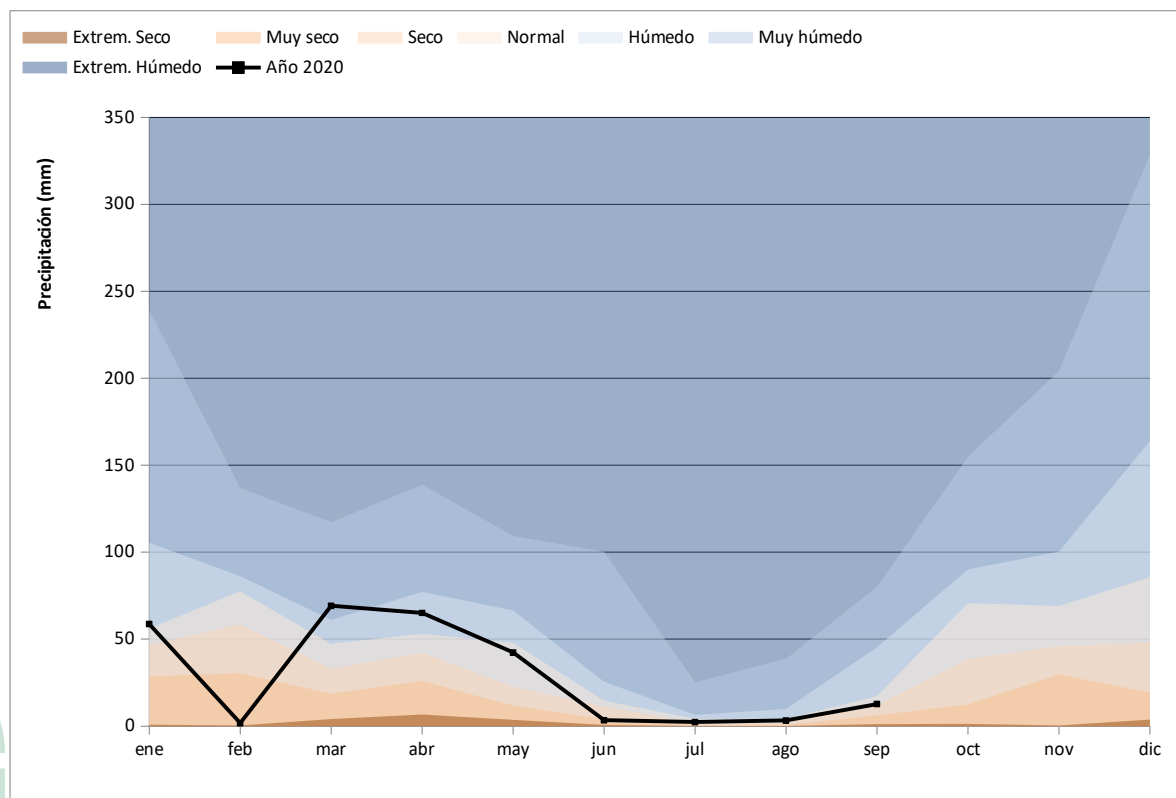


Gráfico 4: Evolución de las precipitaciones acumuladas en el año natural.

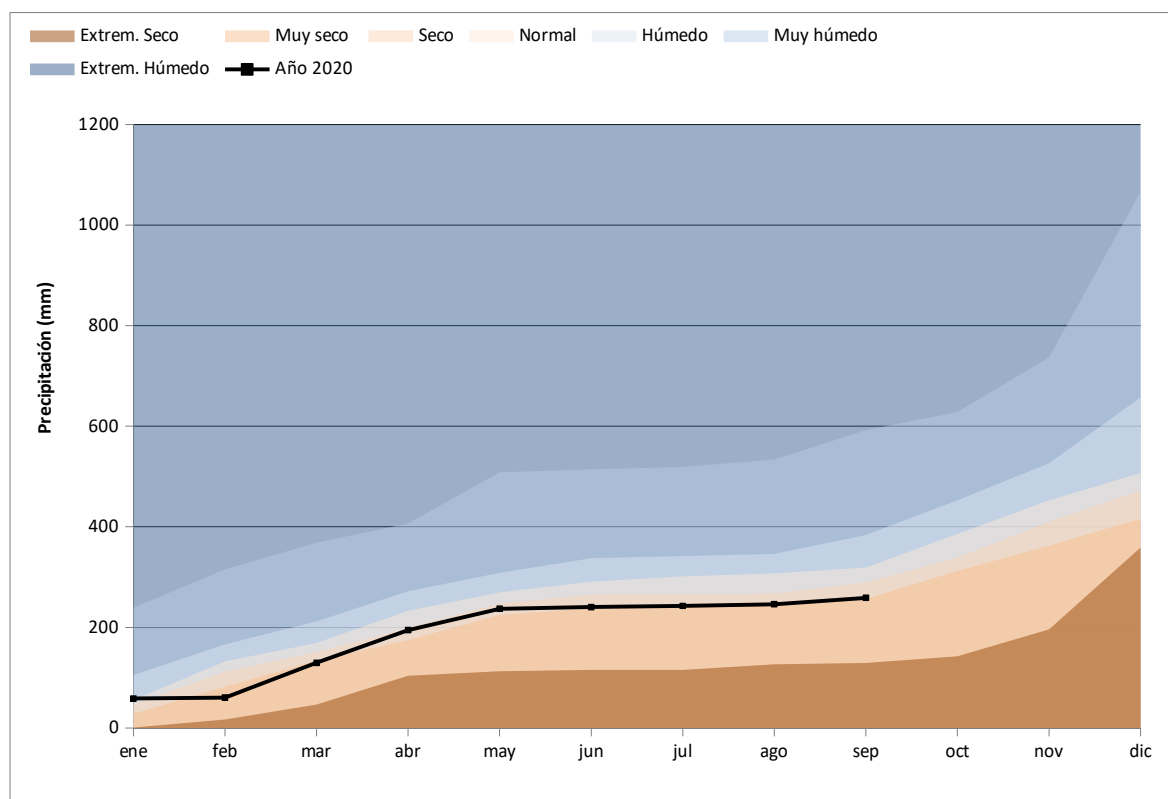


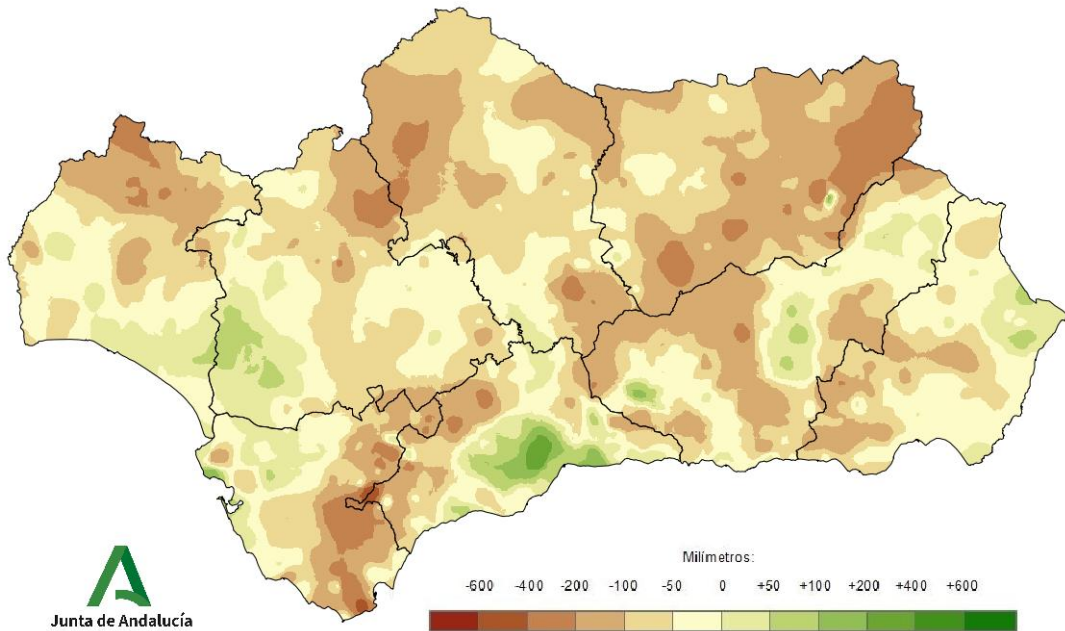
Tabla 9: Precipitaciones totales acumuladas y desviaciones respecto a la media (periodo 1971 – 2000) en el año natural por provincias y por región.

PROVINCIA / REGION	PRECIPITACION (MM)	MEDIA 1971 - 2000 (MM)	DESVIACIÓN (MM)	PORCENTAJE RESPECTO A LA MEDIANA / MEDIA (%)
ANDALUCÍA	258,8	334,0	-75,2	77,5
ALMERÍA	147,9	196,7	-48,8	75,2
CÁDIZ	341,2	434,1	-92,9	78,6
CÓRDOBA	251,6	342,8	-91,2	73,4
GRANADA	221,9	288,7	-66,8	76,9
HUELVA	306,3	371,2	-64,8	82,5
JAÉN	235,3	367,3	-132,0	64,1
MÁLAGA	327,6	360,0	-32,3	91,0
SEVILLA	276,9	326,3	-49,4	84,9



Mapa 11: Desviación de las precipitaciones totales respecto a la media (periodo 1971 – 2000) en el año natural, en milímetros.

Desviación de las precipitaciones totales desde el 01/ENE/2020 al 30/SEP/2020 respecto a la media 1971 - 2000



Mapa 12: Desviación de las precipitaciones totales respecto a la media (periodo 1971 – 2000) en el año natural, en tanto por ciento.

Desviación de las precipitaciones totales desde el 01/ENE/2020 al 30/SEP/2020 respecto a la media 1971 - 2000

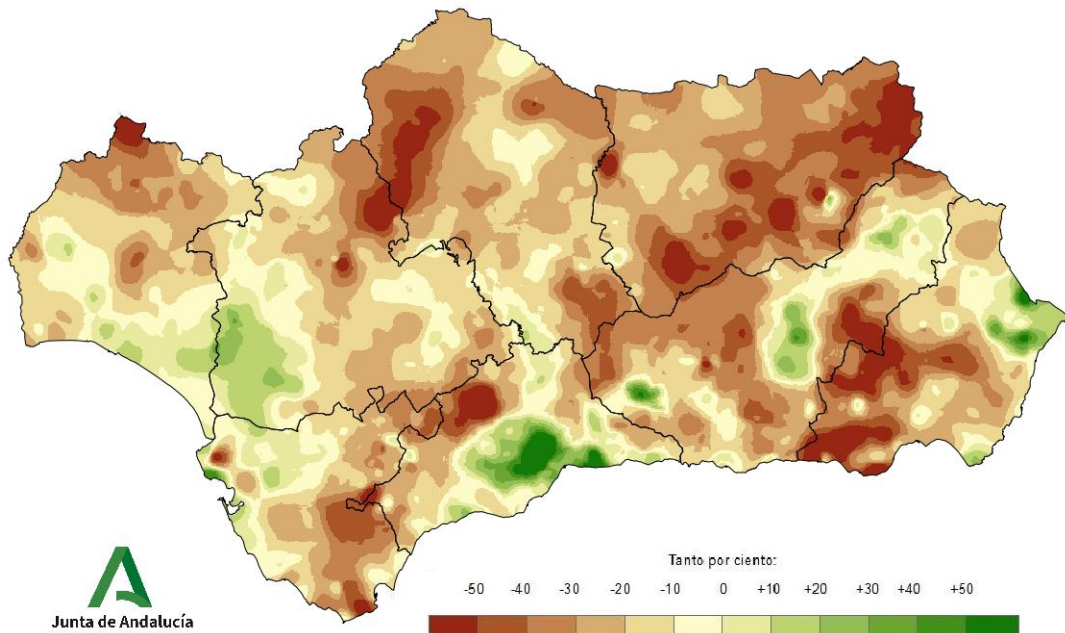




Tabla 10: Precipitaciones totales y desviaciones respecto a la media (periodo 1971 – 2000) en el año natural por grandes cuencas.

CUENCA / REGION	PRECIPITACION (MM)	MEDIA 1971 - 2000 (MM)	DESVIACIÓN (MM)	PORCENTAJE RESPECTO A LA MEDIANA / MEDIA (%)
ANDALUCÍA	258,8	334,0	-75,2	77,5
GUADALQUIVIR	252,5	331,6	-79,1	76,1
MEDITERRÁNEA	240,5	294,7	-54,2	81,6
ATLÁNTICA - CÁDIZ	338,0	420,1	-82,1	80,5
ATLÁNTICA - HUELVA	299,0	363,7	-64,7	82,2



## TEMPERATURAS EN EL AÑO HIDRO-METEOROLÓGICO (DEL 01/09/20 al 30/09/20).

Mapa 13: Temperaturas medias en el año hidro-meteorológico.

Temperaturas medias en el periodo desde el 01/SEP/2020 al 30/SEP/2020

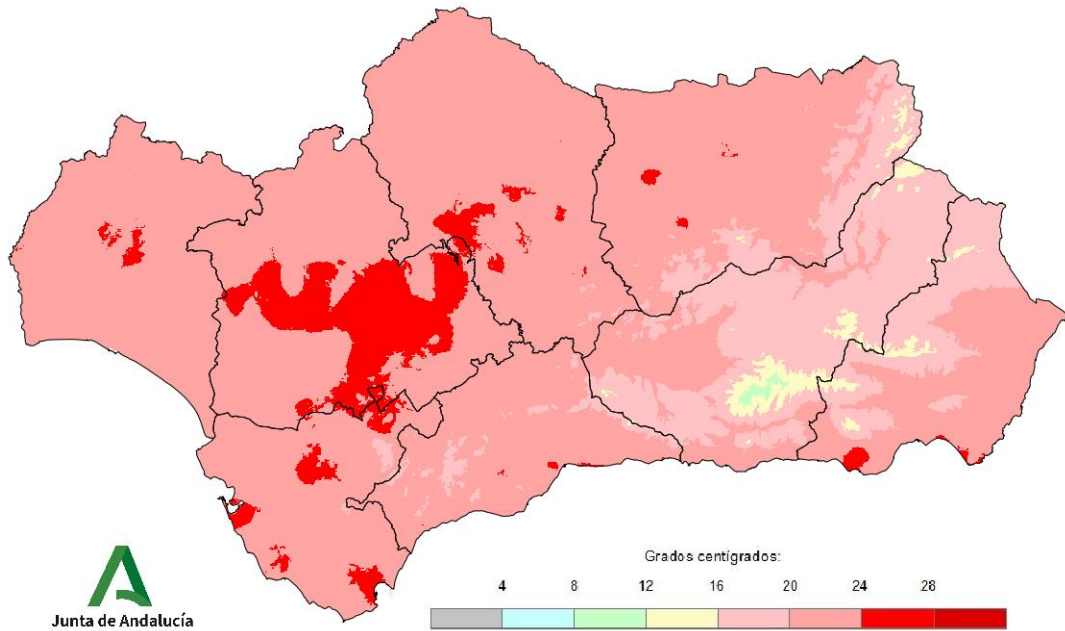


Gráfico 5: Evolución de las temperaturas medias en el año hidro-meteorológico.

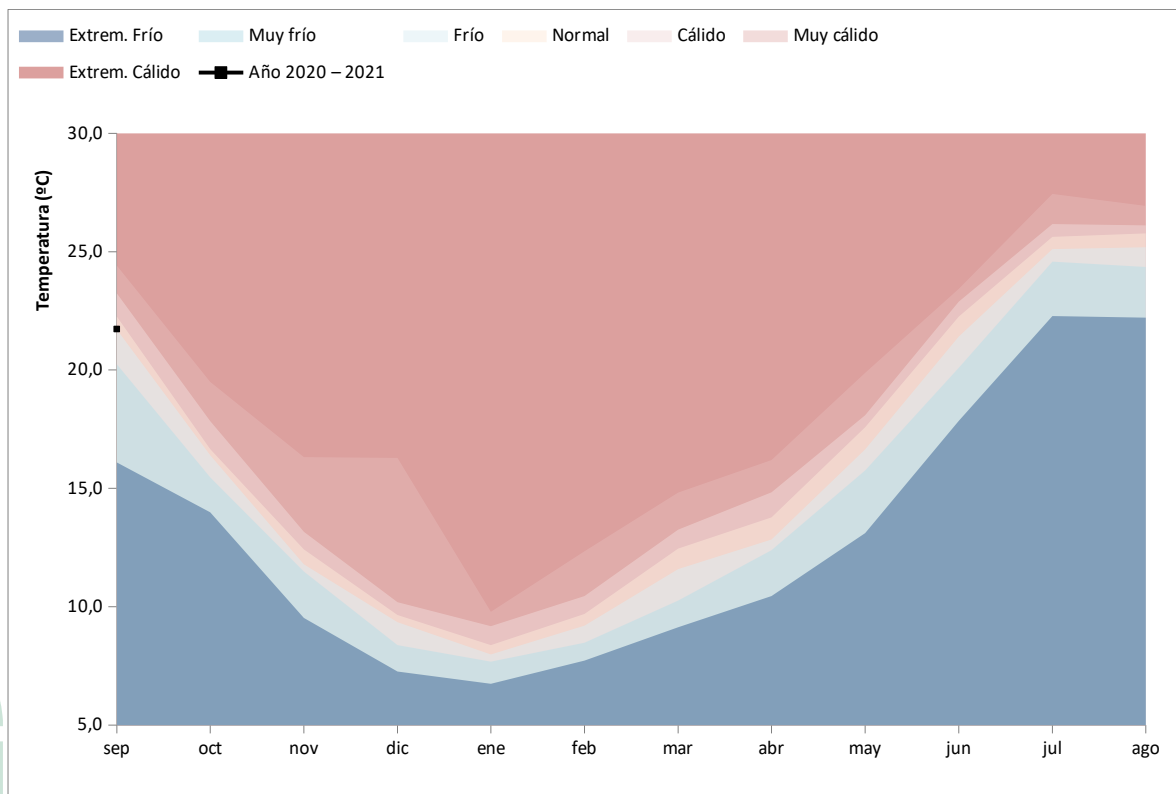


Gráfico 6: Evolución de las temperaturas medias acumuladas en el año hidro-meteorológico.

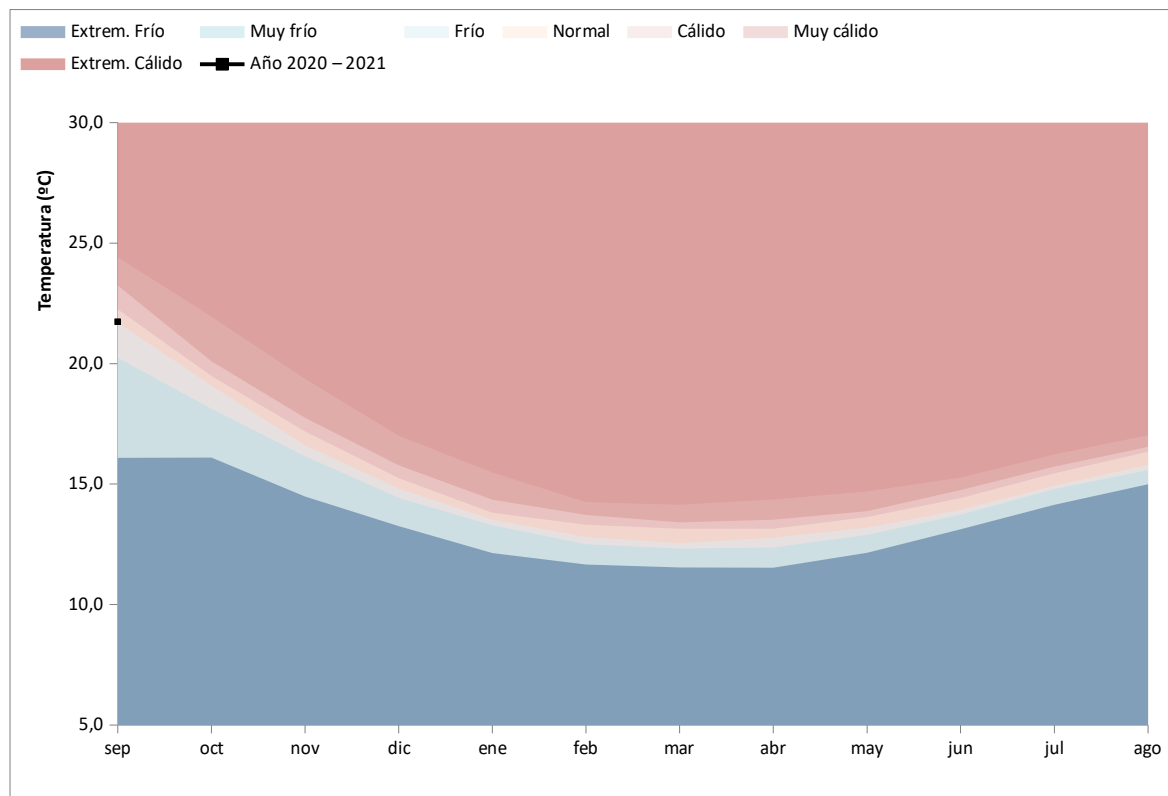


Tabla 11: Temperaturas medias y desviaciones respecto a la media (periodo 1971 – 2000) en el año hidro-meteorológico por provincias y por región.

PROVINCIA / REGION	TEMPERATURA (°C)	MEDIA 1971 - 2000 (°C)	DESVIACIÓN (°C)
ANDALUCÍA	21,7	22,0	-0,3
ALMERÍA	20,5	21,4	-0,9
CÁDIZ	23,1	23,0	0,2
CÓRDOBA	22,6	22,6	0,0
GRANADA	18,8	19,4	-0,6
HUELVA	22,7	23,1	-0,3
JAÉN	21,4	21,8	-0,5
MÁLAGA	21,7	21,5	0,2
SEVILLA	23,3	23,4	-0,1



Mapa 14: Desviación de las temperaturas medias respecto a la media (periodo 1971 – 2000) en el año hidro-meteorológico.

Desviación de las temperaturas medias desde el 01/SEP/2020 al 30/SEP/2020 respecto a la media 1971 - 2000

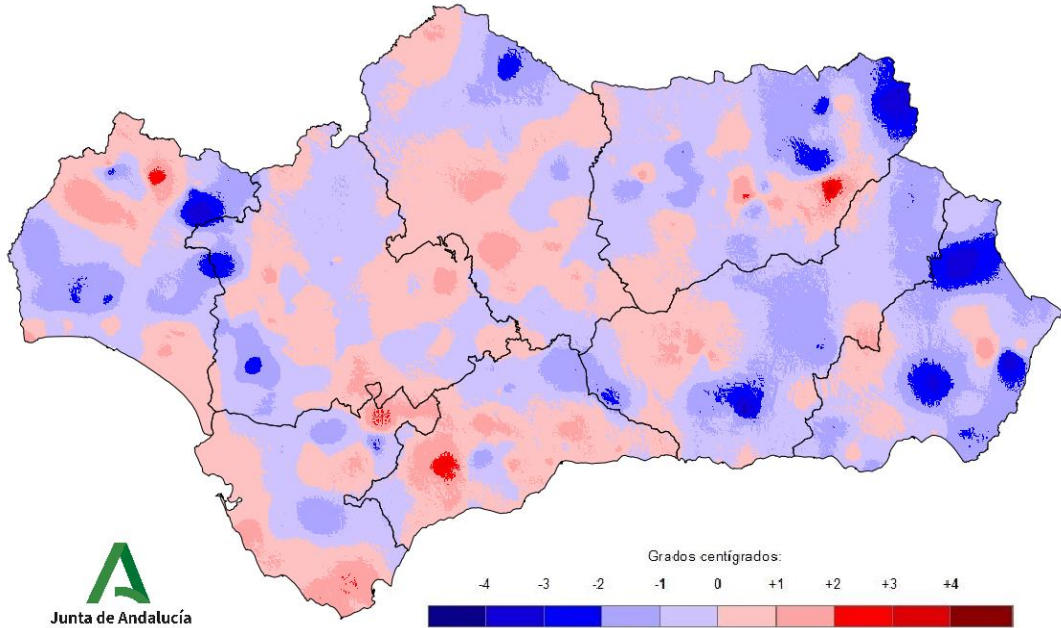


Tabla 12: Temperaturas medias y desviaciones respecto a la media (periodo 1971 – 2000) en el año hidro-meteorológico por grandes cuencas.

CUENCA / REGION	TEMPERATURA (°C)	MEDIA 1971 - 2000 (°C)	DESVIACIÓN (°C)
ANDALUCÍA	21,7	22,0	-0,3
GUADALQUIVIR	21,8	22,0	-0,2
MEDITERRÁNEA	20,9	21,3	-0,4
ATLÁNTICA - CÁDIZ	23,1	23,0	0,1
ATLÁNTICA - HUELVA	22,8	23,4	-0,6



## TEMPERATURAS EN EL AÑO NATURAL (DEL 01/01/20 al 30/09/20).

Mapa 15: Temperaturas medias en el año natural.

Temperaturas medias en el periodo desde el 01/ENE/2020 al 30/SEP/2020

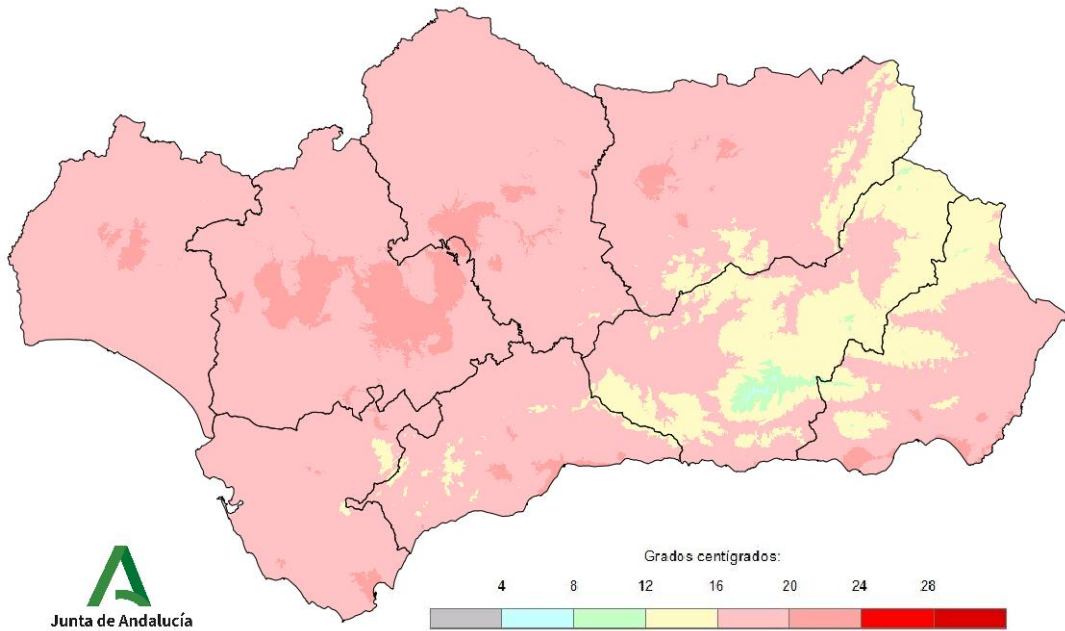


Gráfico 7: Evolución de las temperaturas medias en el año natural.

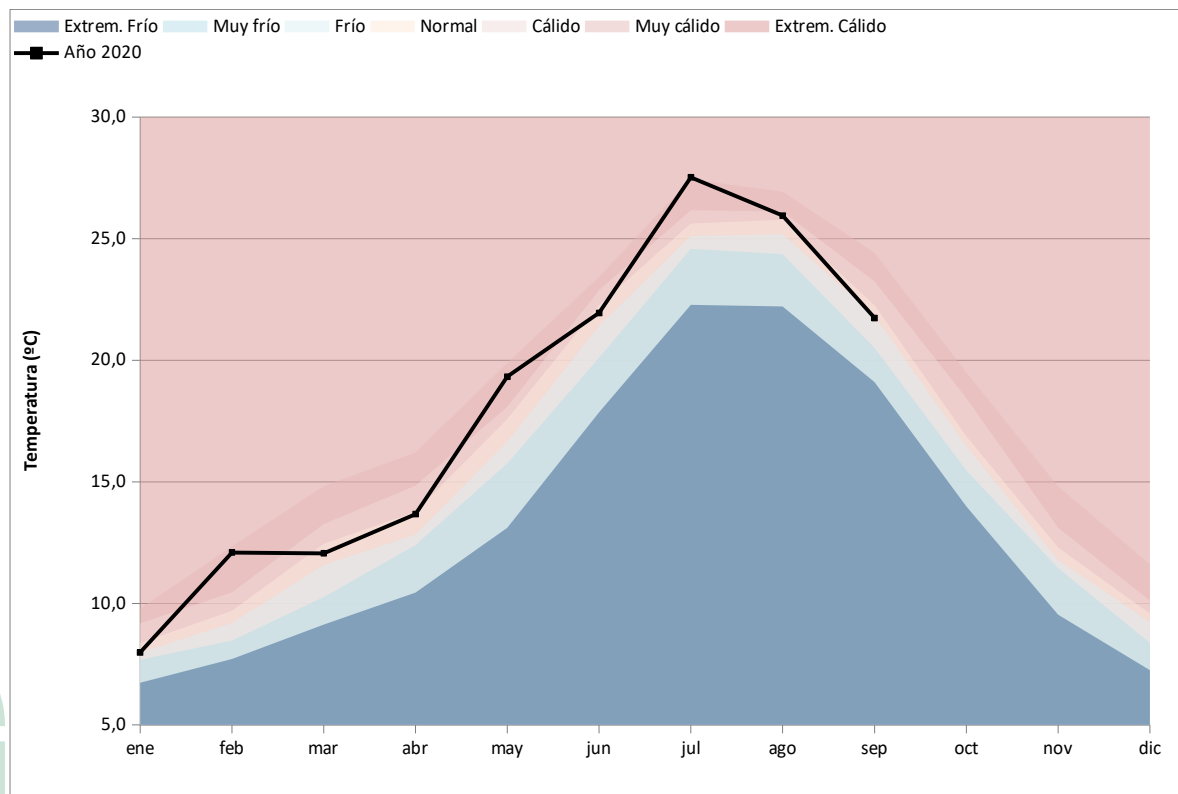


Gráfico 8: Evolución de las temperaturas medias acumuladas en el año natural.

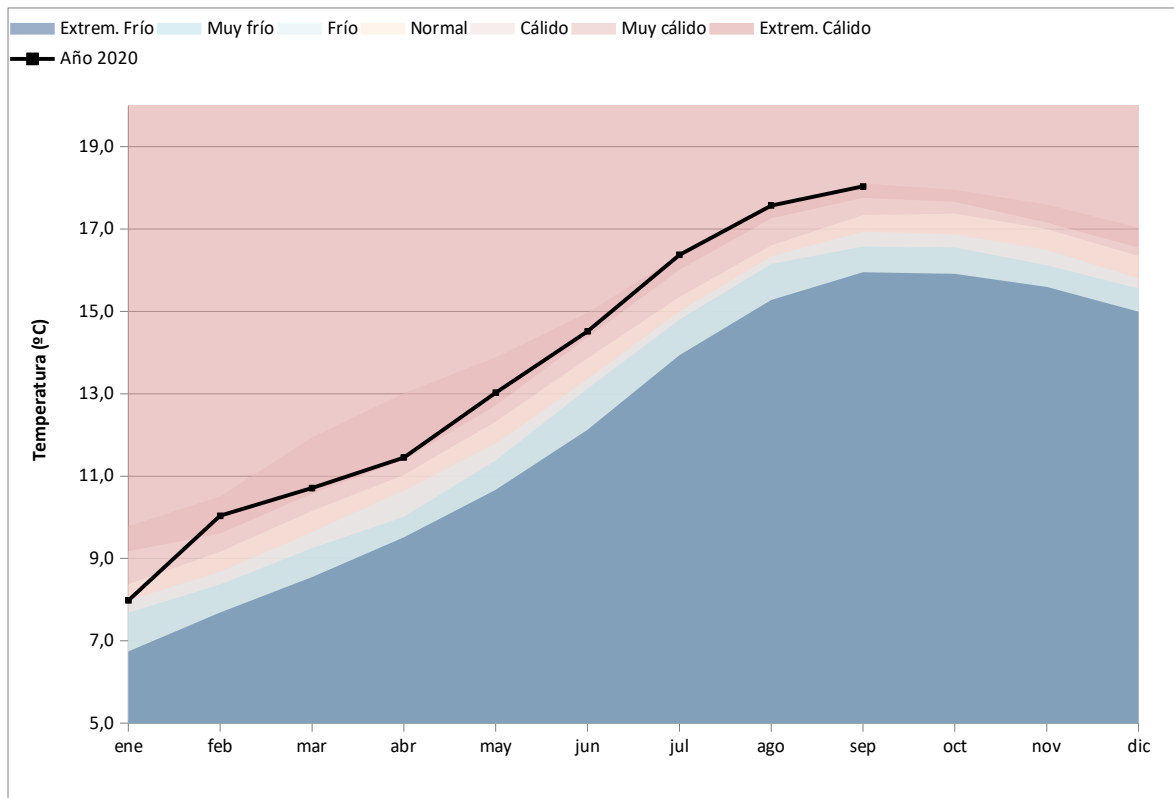


Tabla 13: Temperaturas medias y desviaciones respecto a la media (periodo 1971 – 2000) en el año natural por provincias y por región.

REGION	TEMPERATURA (°C)	MEDIA 1971 - 2000 (°C)	DESVIACIÓN (°C)
ANDALUCÍA	18,0	17,2	0,8
ALMERÍA	17,2	16,9	0,3
CÁDIZ	18,7	18,3	0,3
CÓRDOBA	18,8	17,6	1,2
GRANADA	15,6	14,9	0,7
HUELVA	18,9	18,2	0,7
JAÉN	17,8	16,9	0,9
MÁLAGA	18,0	16,9	1,1
SEVILLA	19,3	18,5	0,8



Mapa 16: Desviación de las temperaturas medias respecto a la media (periodo 1971 – 2000) en el año natural.

Desviación de las temperaturas medias desde el 01/ENE/2020 al 30/SEP/2020 respecto a la media 1971 - 2000

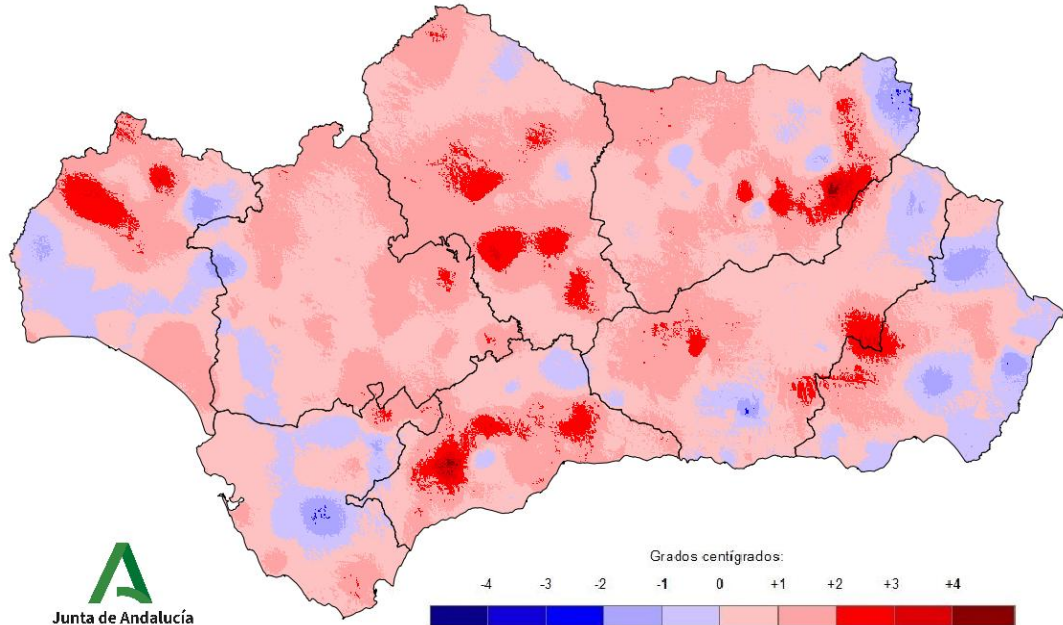


Tabla 14: Temperaturas medias y desviaciones respecto a la media (periodo 1971 – 2000) en el año natural por grandes cuencas.

CUENCA / REGION	TEMPERATURA (°C)	MEDIA 1971 - 2000 (°C)	DESVIACIÓN (°C)
ANDALUCÍA	18,0	17,2	0,8
GUADALQUIVIR	18,1	17,2	0,9
MEDITERRÁNEA	17,5	16,8	0,7
ATLÁNTICA - CÁDIZ	18,6	18,3	0,3
ATLÁNTICA - HUELVA	19,0	18,6	0,4



## INDICADORES DE SEGUIMIENTO DE LA SEQUÍA (SEPTIEMBRE 2020).

Gráfico 9: Índice Estandarizado de Sequía Pluviométrica.

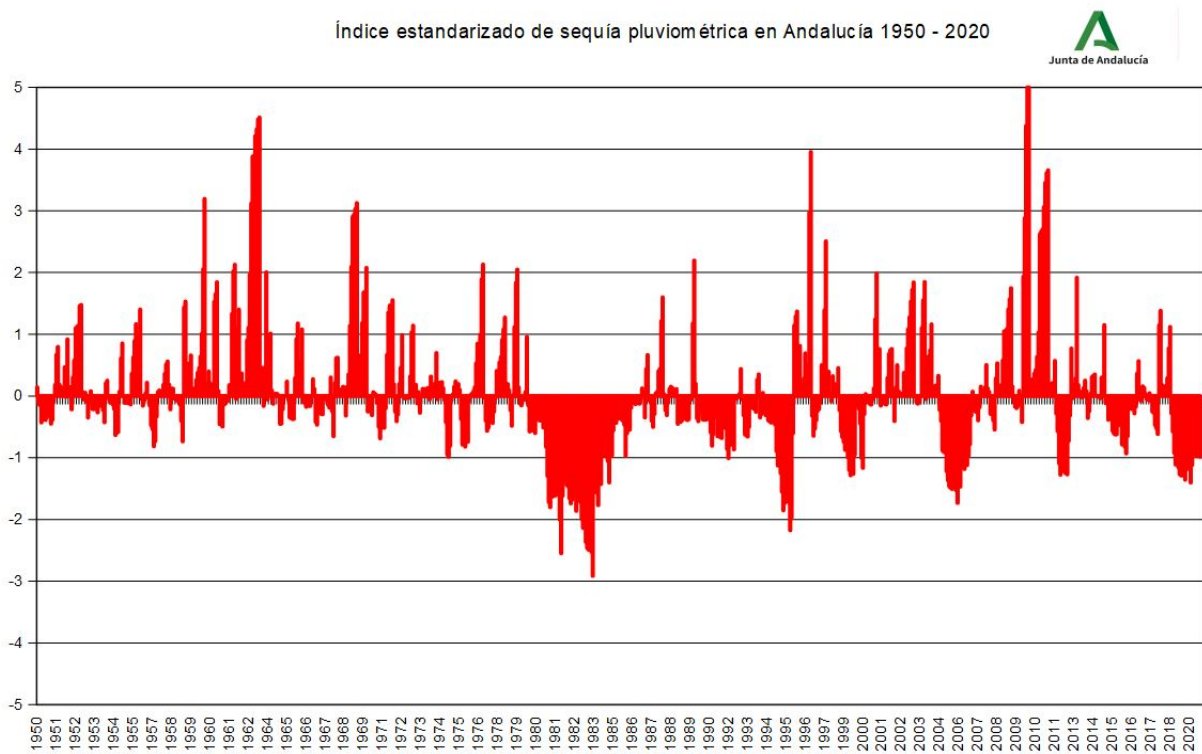
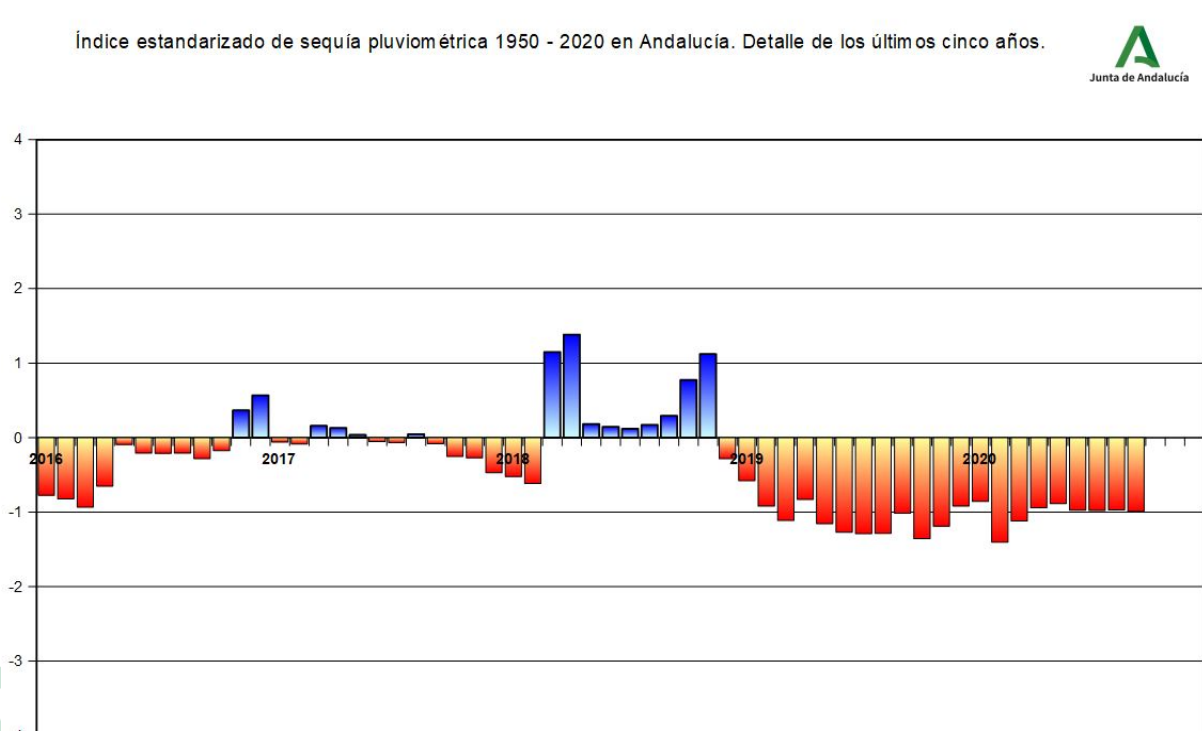


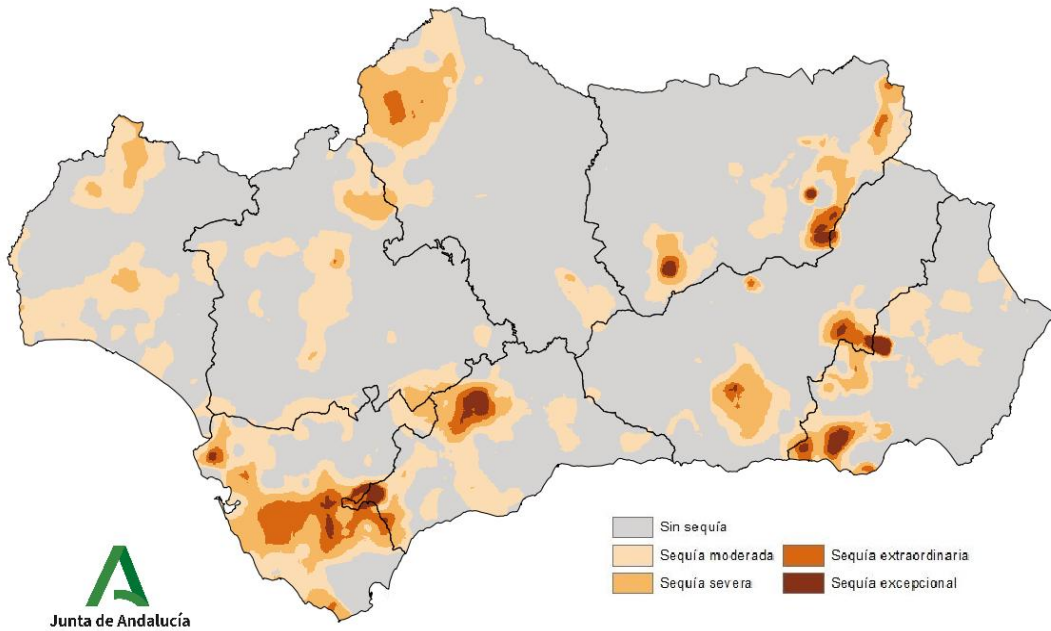
Gráfico 10: Índice Estandarizado de Sequía Pluviométrica. Detalle de los últimos cinco años.





Mapa 17: Índice Estandarizado de Sequía Pluviométrica.

Índice Estandarizado de Sequía Pluviométrica (IESP) en el mes de septiembre de 2020



Mapa 18: Intensidad del déficit pluviométrico.

Intensidad del déficit pluviométrico en el mes de septiembre de 2020

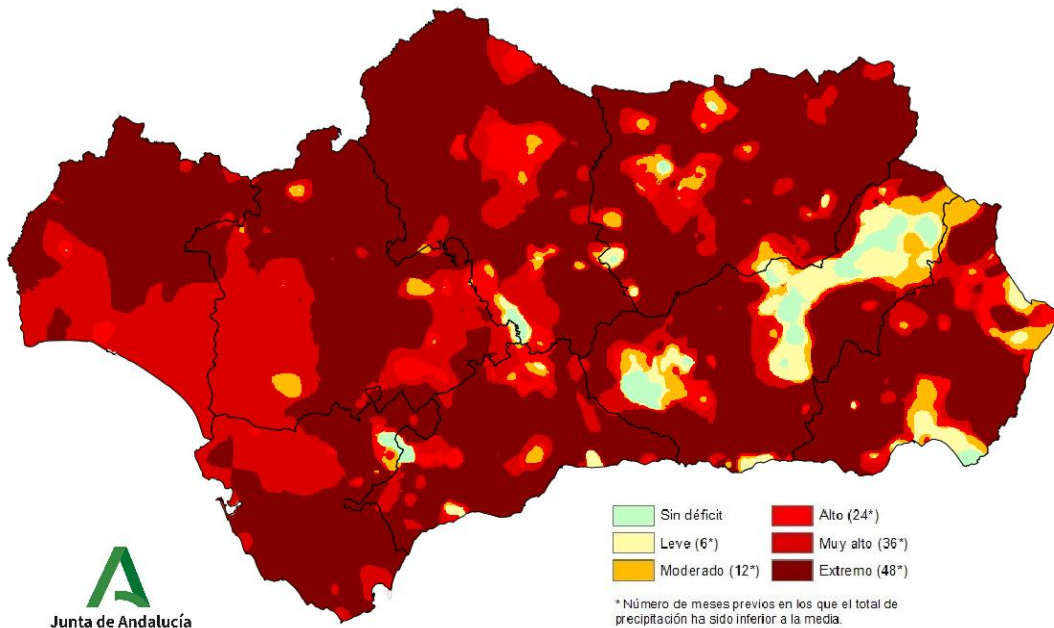


Tabla 15: Probabilidad de superar la sequía a nivel regional.

PERIODO (fecha)	PRECIPITACIÓN MÍNIMA PARA SUPERAR LA SEQUÍA	PORCENTAJE SOBRE LA NORMAL	PROBABILIDAD DE OCURRENCIA (%)
1 MES (31/10/2020)	119	116	10
3 MESES (31/12/2020)	242	35	37
6 MESES (31/03/2021)	392	19	50
12 MESES (30/09/2021)	508	14	59
24 MESES (30/09/2022)	951	7	77

El valor del IESP que marca la existencia / ausencia de sequía es -0,4

7 de octubre de 2020

