

Evolución de la climatología en el año hidro-meteorológico 2020 - 2021: octubre de 2020



CONTENIDOS:

- **PRECIPITACIONES EN OCTUBRE DE 2020.**
 - Mapa 1: Precipitaciones totales.
 - Tabla 1: Precipitaciones totales a nivel regional en el mes y lugar que ocupa el año actual.
 - Mapa 2: Desviación de las precipitaciones totales respecto a la media (periodo 1971 – 2000), en milímetros.
 - Mapa 3: Desviación de las precipitaciones totales respecto a la media (periodo 1971 – 2000), en tanto por ciento.
 - Tabla 2: Precipitaciones totales y desviación respecto a la media (periodo 1971 – 2000) por provincias y por región.
 - Tabla 3: Precipitaciones totales y desviación respecto a la media (periodo 1971 – 2000) por grandes cuencas.

- **TEMPERATURAS EN OCTUBRE DE 2020.**
 - Mapa 4: Temperaturas medias.
 - Tabla 4: Temperaturas medias a nivel regional y lugar que ocupa el año actual.
 - Mapa 5: Desviación de las temperaturas medias respecto a la media (periodo 1971 – 2000), en grados centígrados.
 - Mapa 6: Desviación de las temperaturas medias respecto a la media (periodo 1971 – 2000), en tanto por ciento.
 - Tabla 5: Temperaturas medias y desviaciones respecto a la media (periodo 1971 – 2000) por provincias y por región.
 - Tabla 6: Temperaturas medias y desviaciones respecto a la media (periodo 1971 – 2000) por grandes cuencas.

- **PRECIPITACIONES EN EL AÑO HIDRO-METEOROLÓGICO (DEL 01/09/20 al 31/10/20).**
 - Mapa 7: Precipitaciones totales acumuladas en el año hidro-meteorológico.
 - Gráfico 1: Evolución de las precipitaciones en el año hidro-meteorológico.
 - Gráfico 2: Evolución de las precipitaciones acumuladas en el año hidro-meteorológico.
 - Tabla 7: Precipitaciones totales acumuladas y desviaciones respecto a la media (periodo 1971 – 2000) en el año hidro-meteorológico por provincias y por región.
 - Mapa 8: Desviación de las precipitaciones totales respecto a la media (periodo 1971 – 2000) en el año hidro-meteorológico, en milímetros.
 - Mapa 9: Desviación de las precipitaciones totales respecto a la media (periodo 1971 – 2000) en el año hidro-meteorológico, en tanto por ciento.
 - Tabla 8: Precipitaciones totales y desviaciones respecto a la media (periodo 1971 – 2000) en el año hidro-meteorológico por grandes cuencas.

- **PRECIPITACIONES ACUMULADAS EN EL AÑO NATURAL (DEL 01/01/20 al 31/10/20).**
 - Mapa 10: Precipitaciones totales acumuladas en el año natural.
 - Gráfico 3: Evolución de las precipitaciones en el año natural.



- Gráfico 4: Evolución de las precipitaciones acumuladas en el año natural.
 - Tabla 9: Precipitaciones totales acumuladas y desviaciones respecto a la media (periodo 1971 – 2000) en el año natural por provincias y por región.
 - Mapa 11: Desviación de las precipitaciones totales respecto a la media (periodo 1971 – 2000) en el año natural, en milímetros.
 - Mapa 12: Desviación de las precipitaciones totales respecto a la media (periodo 1971 – 2000) en el año natural, en tanto por ciento.
 - Tabla 10: Precipitaciones totales y desviaciones respecto a la media (periodo 1971 – 2000) en el año natural por grandes cuencas.
- **TEMPERATURAS EN EL AÑO HIDRO-METEOROLÓGICO (DEL 01/09/20 al 31/10/20).**
- Mapa 13: Temperaturas medias en el año hidro-meteorológico.
 - Gráfico 5: Evolución de las temperaturas medias en el año hidro-meteorológico.
 - Gráfico 6: Evolución de las temperaturas medias acumuladas en el año hidro-meteorológico.
 - Tabla 11: Temperaturas medias y desviaciones respecto a la media (periodo 1971 – 2000) en el año hidro-meteorológico por provincias y por región.
 - Mapa 14: Desviación de las temperaturas medias respecto a la media (periodo 1971 – 2000) en el año hidro-meteorológico.
 - Tabla 12: Temperaturas medias y desviaciones respecto a la media (periodo 1971 – 2000) en el año hidro-meteorológico por grandes cuencas.
- **TEMPERATURAS EN EL AÑO NATURAL (DEL 01/01/20 al 31/10/20).**
- Mapa 15: Temperaturas medias en el año natural.
 - Gráfico 7: Evolución de las temperaturas medias en el año natural.
 - Gráfico 8: Evolución de las temperaturas medias acumuladas en el año natural.
 - Tabla 13: Temperaturas medias y desviaciones respecto a la media (periodo 1971 – 2000) en el año natural por provincias y por región.
 - Mapa 16: Desviación de las temperaturas medias respecto a la media (periodo 1971 – 2000) en el año natural.
 - Tabla 14: Temperaturas medias y desviaciones respecto a la media (periodo 1971 – 2000) en el año natural por grandes cuencas.
- **INDICADORES DE SEGUIMIENTO DE LA SEQUÍA (OCTUBRE 2020).**
- Gráfico 9: Índice Estandarizado de Sequía Pluviométrica.
 - Gráfico 10: Índice Estandarizado de Sequía Pluviométrica. Detalle de los últimos cinco años.
 - Mapa 17: Índice Estandarizado de Sequía Pluviométrica.
 - Mapa 18: Intensidad del déficit pluviométrico.
 - Tabla 15: Probabilidad de superar la situación de sequía a nivel regional.



PRECIPITACIONES EN OCTUBRE DE 2020.

Mapa 1: Precipitaciones totales.

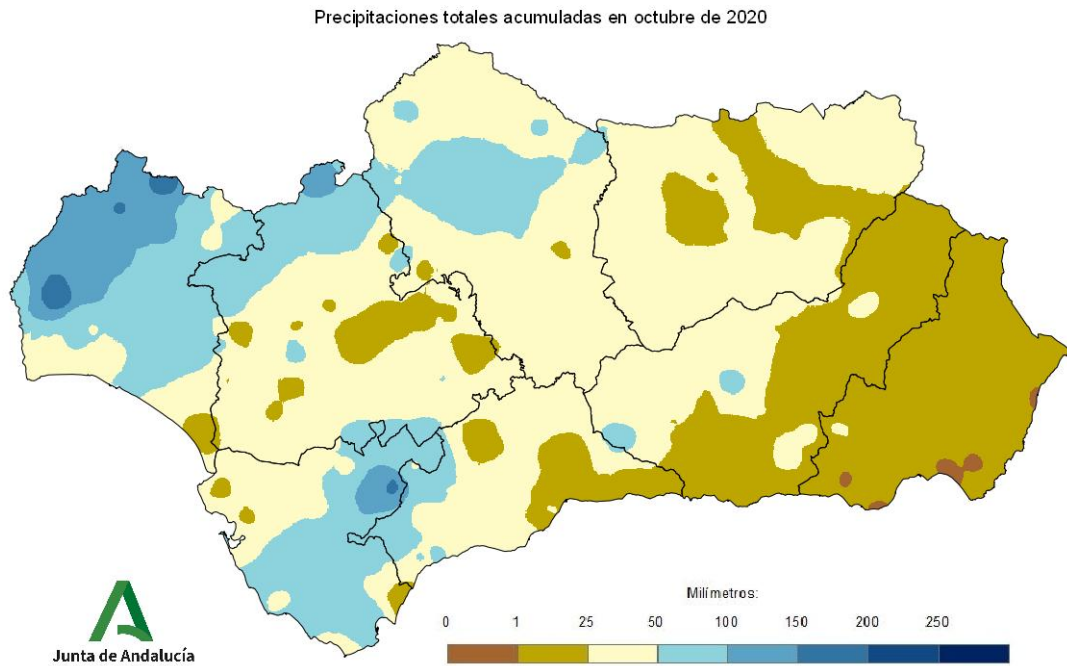


Tabla 1: Precipitaciones totales a nivel regional y lugar que ocupa el año actual.

RANKING	AGNO	PRECIPITACIÓN (MM)	CARÁCTER DEL MES
1	1960	206,5	EXTREMADAMENTE HÚMEDO
3	1999	154,9	MUY HÚMEDO
18	1976	89,7	HÚMEDO
30	1973	70,7	NORMAL
45	2020	39,6	NORMAL
48	1961	38,1	SECO
58	2019	18,6	SECO
64	1954	9,9	MUY SECO
71	1985	1,2	MUY SECO

Extremadamente húmedo: Las precipitaciones sobrepasan el valor máximo registrado en el periodo de referencia 1971 – 2000.

Muy húmedo: $f < 20\%$. Las precipitaciones se encuentran en el intervalo correspondiente al 20% de los años más húmedos.

Húmedo: $20\% \leq f < 40\%$.

Normal: $40\% \leq f < 60\%$. Las precipitaciones registradas se sitúan alrededor de la mediana.

Seco: $60\% \leq f < 80\%$

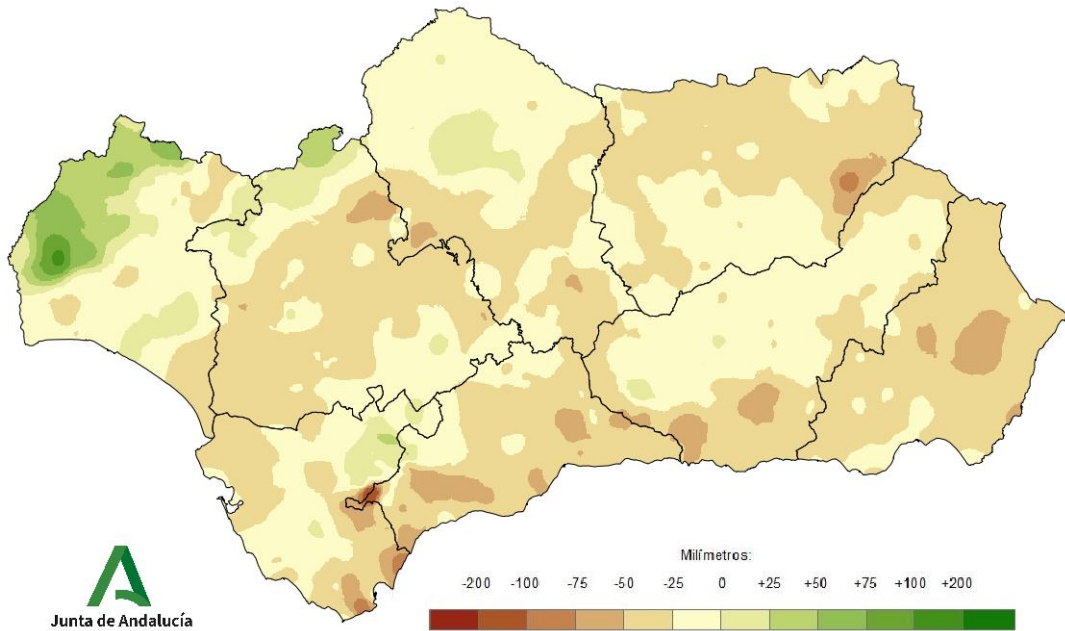
Muy seco: $f \geq 80\%$.

Extremadamente seco: Las precipitaciones no alcanzan el valor mínimo registrado en el periodo de referencia 1971 – 2000.



Mapa 2: Desviación de las precipitaciones totales respecto a la media (periodo 1971 – 2000), en milímetros.

Desviación de las precipitaciones totales mensuales en octubre de 2020 respecto a la media del periodo 1971 - 2000



Mapa 3: Desviación de las precipitaciones totales respecto a la media (periodo 1971 – 2000), en tanto por ciento.

Desviación de las precipitaciones totales mensuales en octubre de 2020 respecto a la media del periodo 1971 - 2000

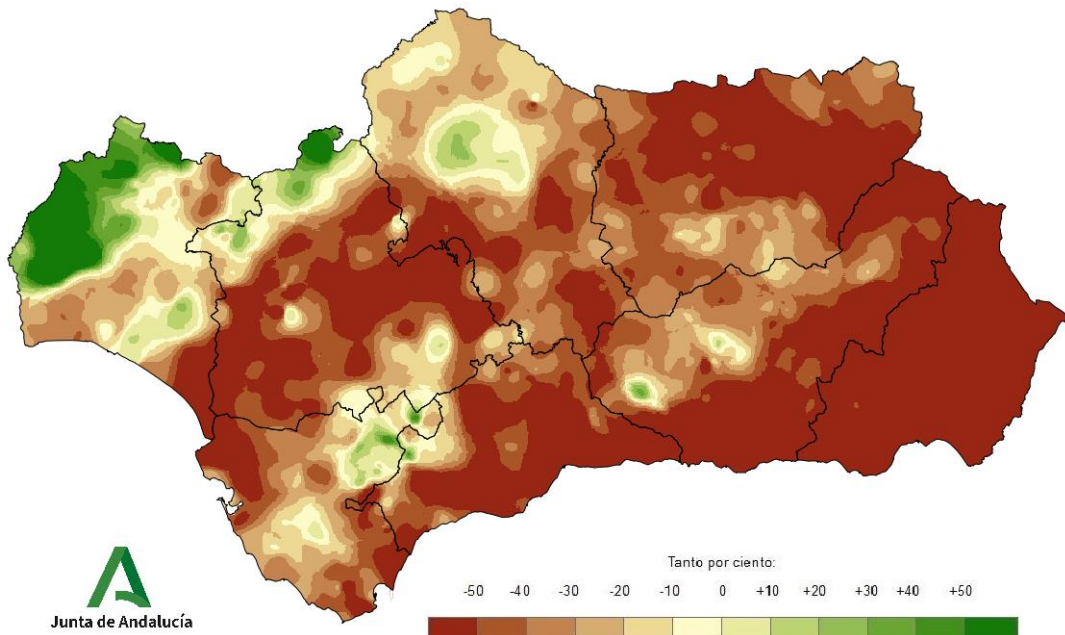


Tabla 2: Precipitaciones totales y desviación respecto a la media (periodo 1971 – 2000) por provincias y por región.

PROVINCIA / REGION	PRECIPITACION (MM)	MEDIA 1971 - 2000 (MM)	ANOMALÍA (MM)	PORCENTAJE RESPECTO A LA MEDIA (%)
ANDALUCÍA	39,6	62,3	-22,8	63,5
ALMERÍA	7,0	43,6	-36,6	16,0
CÁDIZ	57,3	81,9	-24,6	70,0
CÓRDOBA	44,2	63,5	-19,3	69,6
GRANADA	24,1	49,1	-25,0	49,1
HUELVA	82,9	77,6	5,3	106,8
JAÉN	29,5	57,4	-27,9	51,4
MÁLAGA	33,8	68,8	-35,0	49,2
SEVILLA	41,3	64,8	-23,5	63,7

Tabla 3: Precipitaciones totales y desviación respecto a la media (periodo 1971 – 2000) por grandes cuencas.

CUENCA / REGION	PRECIPITACION (MM)	MEDIA 1971 - 2000 (MM)	ANOMALÍA (MM)	PORCENTAJE RESPECTO A LA MEDIA (%)
ANDALUCÍA	39,6	62,3	-22,8	63,5
GUADALQUIVIR	36,1	59,4	-23,3	60,7
MEDITERRÁNEA	21,5	59,3	-37,8	36,3
ATLÁNTICA - CÁDIZ	60,8	78,7	-17,8	77,3
ATLÁNTICA - HUELVA	88,5	77,7	10,8	113,9



TEMPERATURAS EN OCTUBRE DE 2020.

Mapa 4: Temperaturas medias.

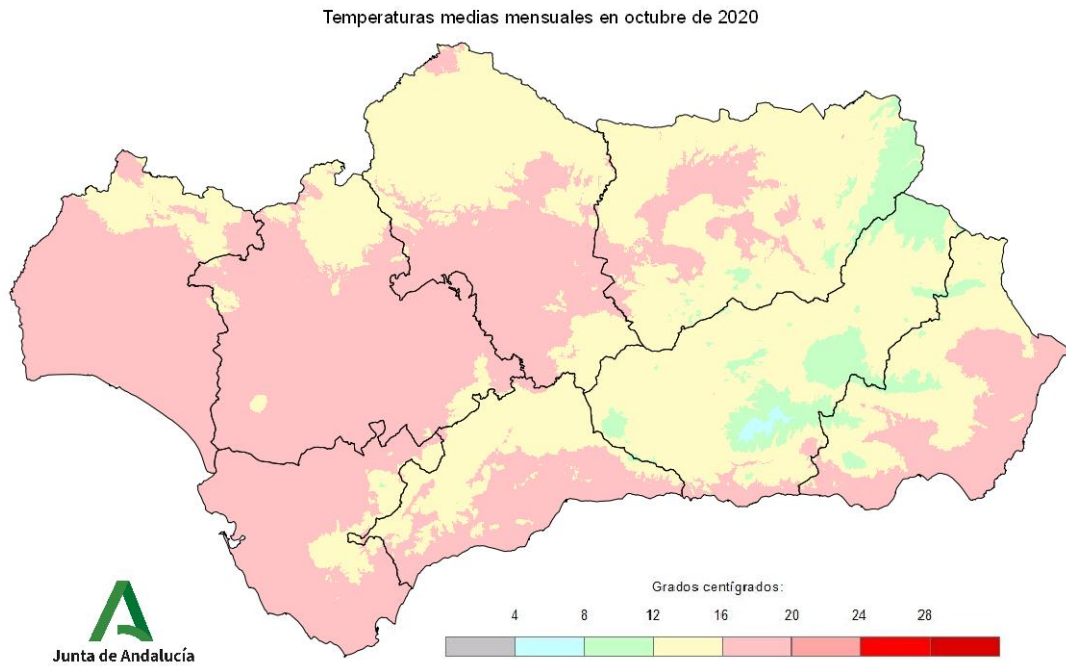


Tabla 4: Temperaturas medias a nivel regional y lugar que ocupa el año actual.

RANKING	AGNO	SERIE_PROMEDIO	CARÁCTER
1	2017	20,2	EXTREMADAMENTE CÁLIDO
3	1983	19,5	MUY CÁLIDO
20	1997	18,4	CÁLIDO
33	2019	17,3	CÁLIDO
37	1964	16,8	NORMAL
51	1973	16,4	FRÍO
60	2020	15,7	FRÍO
63	1979	15,2	MUY FRÍO
70	1993	14,0	MUY FRÍO

Extremadamente cálido: Las temperaturas sobrepasan el valor máximo registrado en el periodo de referencia 1971 – 2000.

Muy cálido: $f < 20\%$. Las temperaturas se encuentran en el intervalo correspondiente al 20% de los años más cálidos.

Cálido: $20\% \leq f < 40\%$.

Normal: $40\% \leq f \leq 60\%$. Las temperaturas registradas se sitúan alrededor de la mediana.

Frío: $60\% \leq f < 80\%$

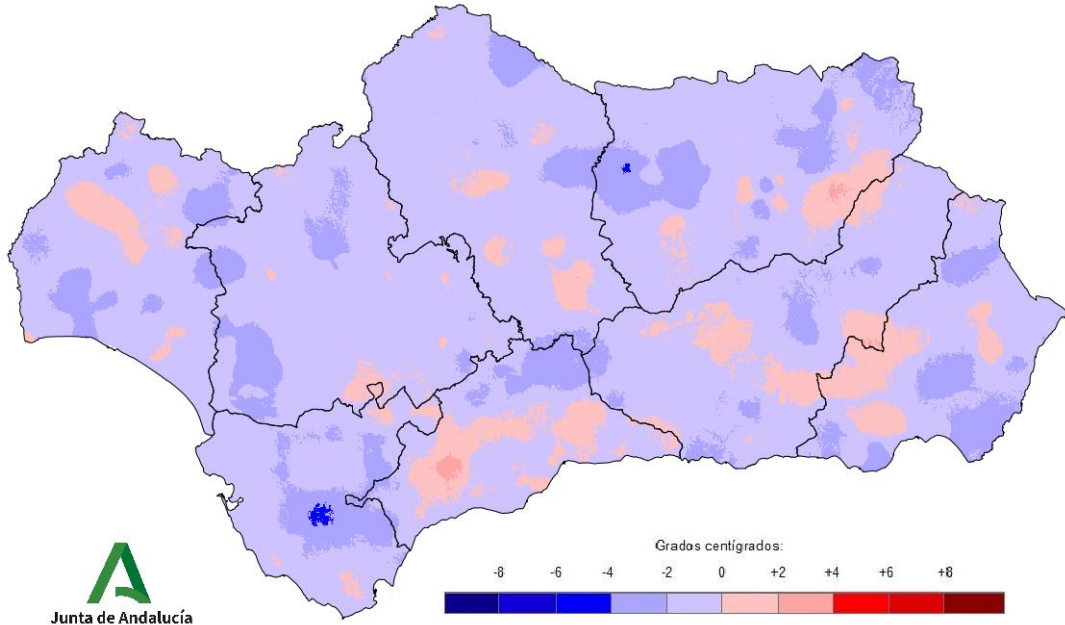
Muy frío: $f \geq 80\%$.

Extremadamente frío: Las temperaturas no alcanzan el valor mínimo registrado en el periodo de referencia 1971 – 2000.



Mapa 5: Desviación de las temperaturas medias respecto a la media (periodo 1971 – 2000), en grados centígrados.

Desviación de las temperaturas medias mensuales en octubre de 2020 respecto a la media del periodo 1971 - 2000



Mapa 6: Desviación de las temperaturas medias respecto a la media (periodo 1971 – 2000), en tanto por ciento.

Desviación de las temperaturas medias mensuales en octubre de 2020 respecto a la media del periodo 1971 - 2000

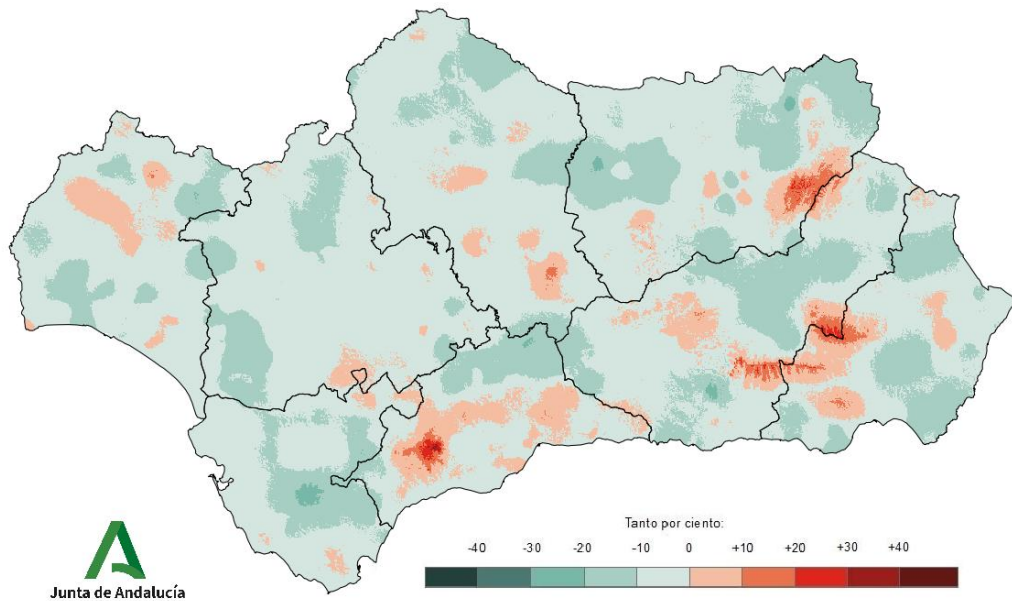


Tabla 5: Temperaturas medias y desviaciones respecto a la media (periodo 1971 – 2000) por provincias y por región.

PROVINCIA / REGION	TEMPERATURA (°C)	MEDIA 1971 - 2000 (°C)	DESVIACIÓN (°C)
ANDALUCÍA	15,7	16,8	-1,1
ALMERÍA	15,4	16,5	-1,0
CÁDIZ	17,3	18,8	-1,5
CÓRDOBA	15,9	16,9	-1,0
GRANADA	13,1	14,0	-0,9
HUELVA	17,1	18,2	-1,1
JAÉN	14,6	15,8	-1,2
MÁLAGA	16,1	16,7	-0,6
SEVILLA	17,1	18,3	-1,2

Tabla 6: Temperaturas medias y desviaciones respecto a la media (periodo 1971 – 2000) por grandes cuencas.

CUENCA / REGION	TEMPERATURA (°C)	MEDIA 1971 - 2000 (°C)	DESVIACIÓN (°C)
ANDALUCÍA	15,7	16,8	-1,1
GUADALQUIVIR	15,4	16,5	-1,1
MEDITERRÁNEA	15,7	16,6	-0,9
ATLÁNTICA - CÁDIZ	17,3	18,7	-1,5
ATLÁNTICA - HUELVA	17,3	18,6	-1,3



PRECIPITACIONES EN EL AÑO HIDRO-METEOROLÓGICO (DEL 01/09/20 al 31/10/20).

Mapa 7: Precipitaciones totales acumuladas en el año hidro-meteorológico.

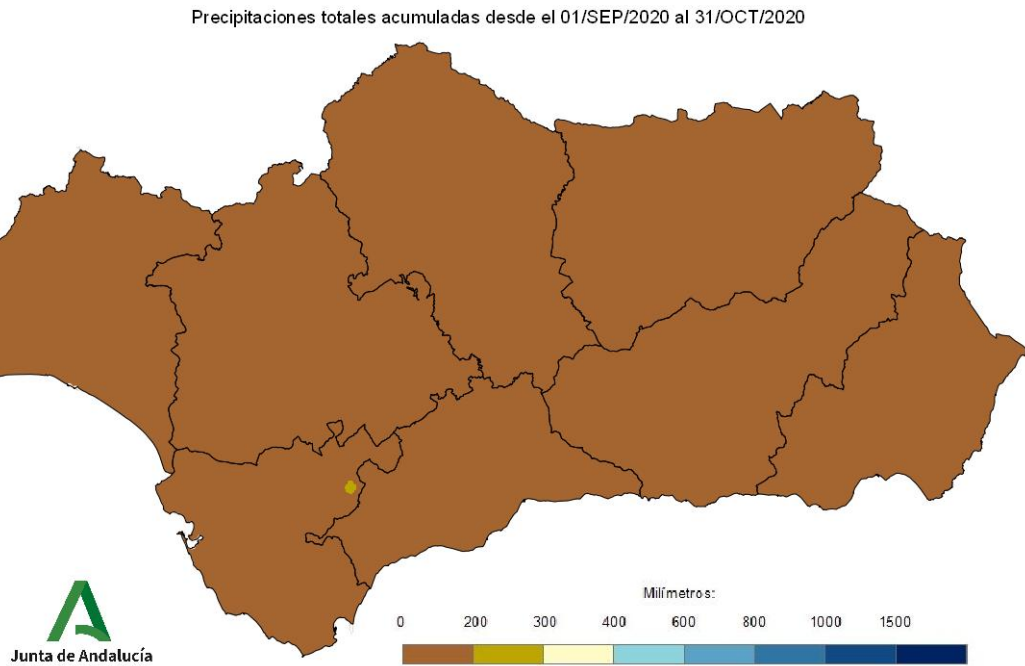


Gráfico 1: Evolución de las precipitaciones en el año hidro-meteorológico.

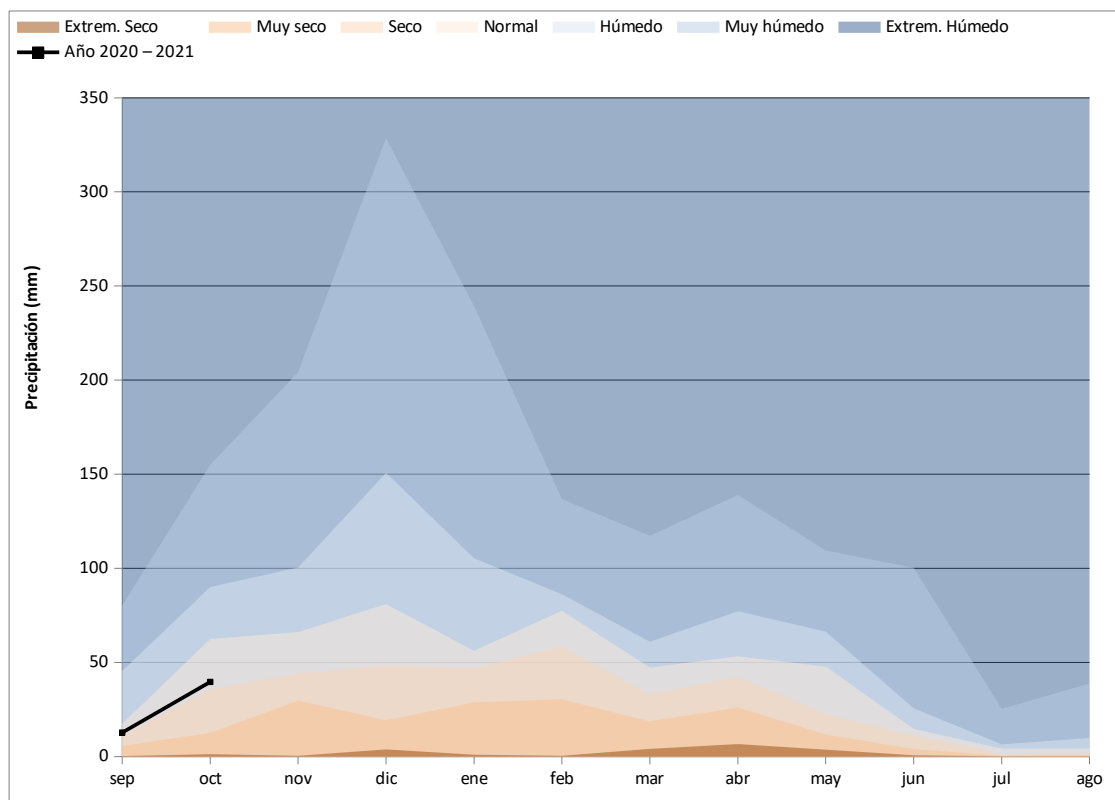


Gráfico 2: Evolución de las precipitaciones acumuladas en el año hidro-meteorológico.

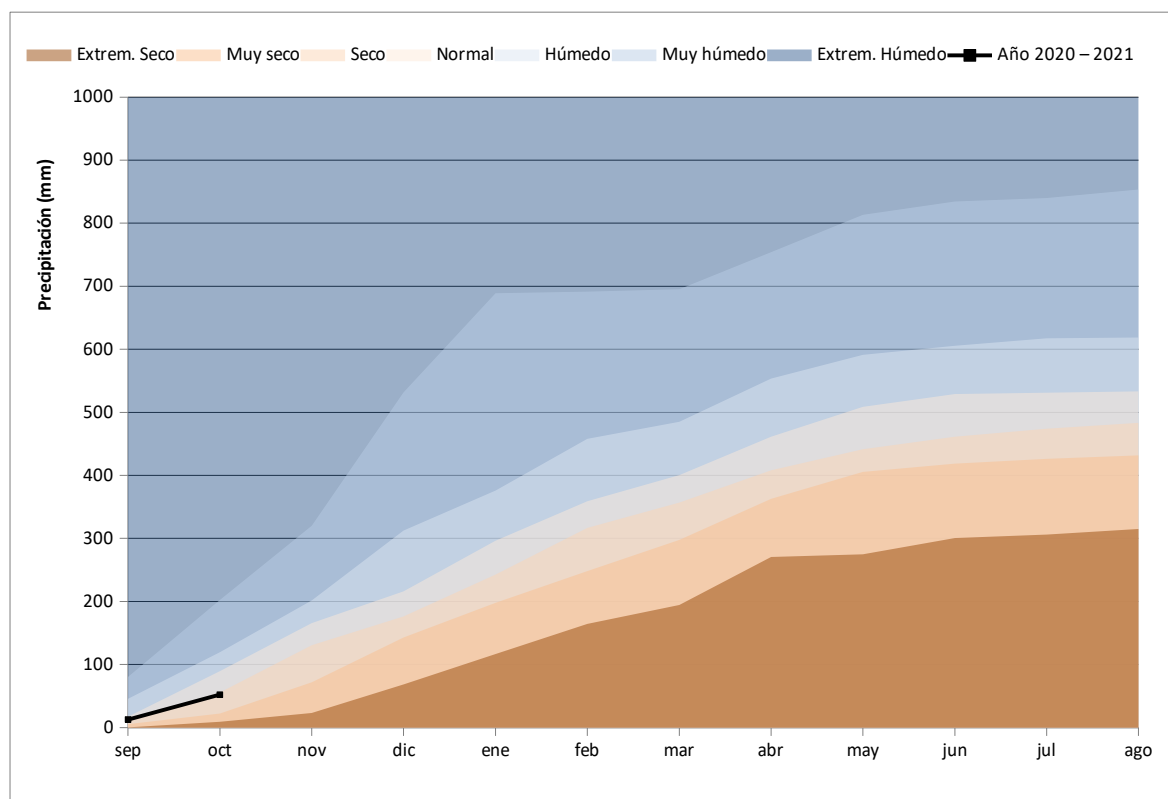


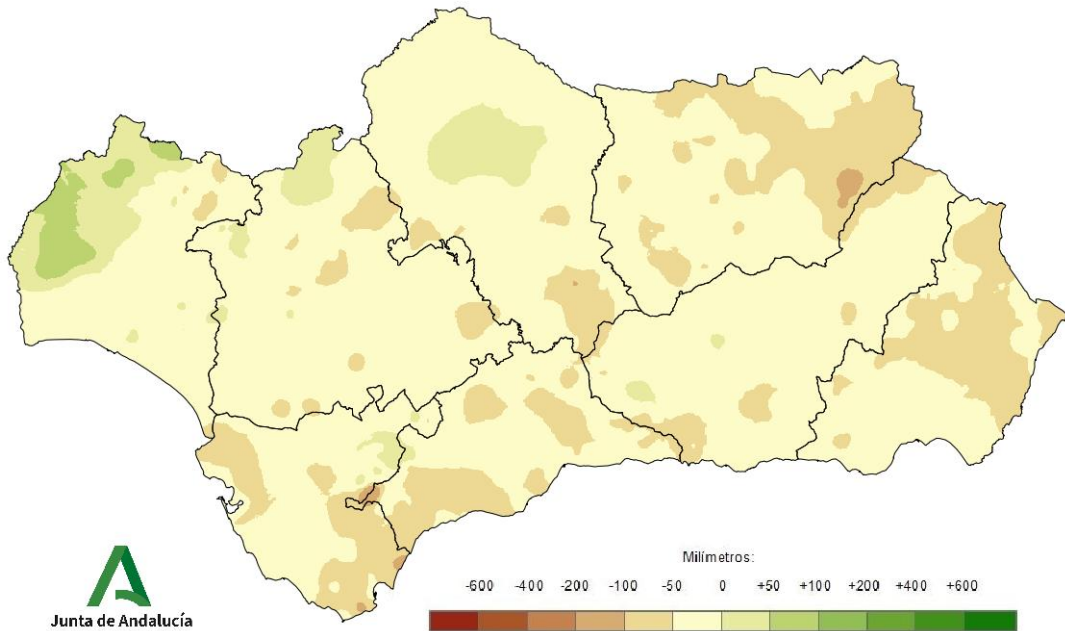
Tabla 7: Precipitaciones totales acumuladas y desviaciones respecto a la media (periodo 1971 – 2000) en el año hidro-meteorológico por provincias y por región.

PROVINCIA / REGION	PRECIPITACION (MM)	MEDIA 1971 - 2000 (MM)	ANOMALÍA (MM)	PORCENTAJE RESPECTO A LA MEDIA (%)
ANDALUCÍA	52,3	85,6	-33,3	61,1
ALMERÍA	18,6	65,2	-46,6	28,6
CÁDIZ	63,2	105,3	-42,2	60,0
CÓRDOBA	61,1	87,8	-26,7	69,6
GRANADA	39,6	71,5	-31,9	55,4
HUELVA	103,3	103,1	0,2	100,2
JAÉN	34,1	81,9	-47,8	41,7
MÁLAGA	43,1	90,3	-47,2	47,8
SEVILLA	55,7	86,9	-31,2	64,1



Mapa 8: Desviación de las precipitaciones totales respecto a la media (periodo 1971 – 2000) en el año hidro-meteorológico, en milímetros.

Desviación de las precipitaciones totales desde el 01/SEP/2020 al 31/OCT/2020 respecto a la media 1971 - 2000



Mapa 9: Desviación de las precipitaciones totales respecto a la media (periodo 1971 – 2000) en el año hidro-meteorológico, en tanto por ciento.

Desviación de las precipitaciones totales desde el 01/SEP/2020 al 31/OCT/2020 respecto a la media 1971 - 2000

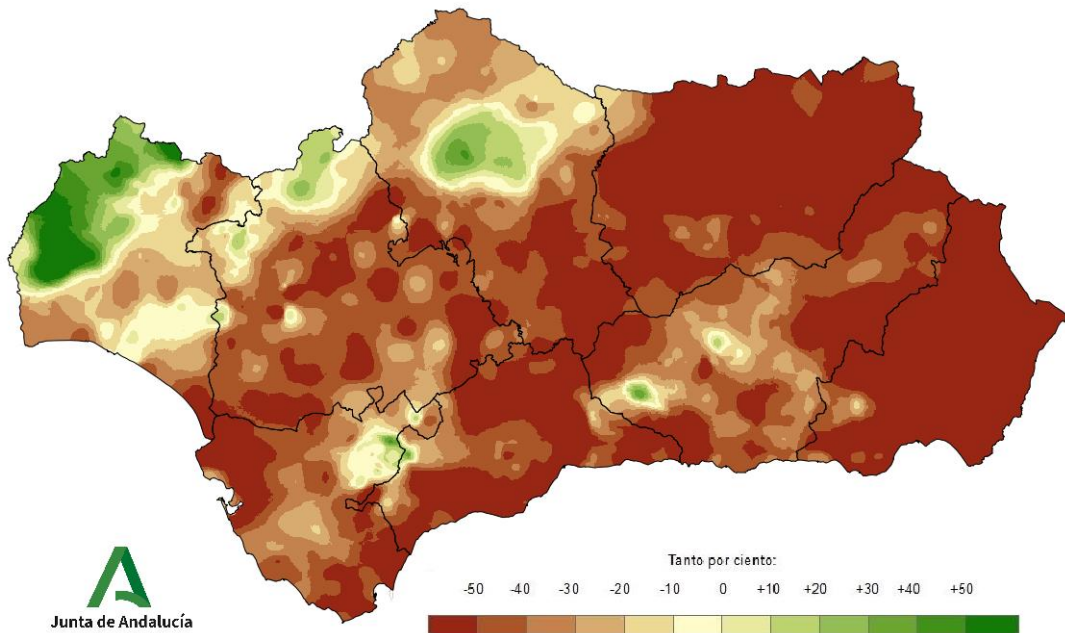


Tabla 8: Precipitaciones totales y desviaciones respecto a la media (periodo 1971 – 2000) en el año hidro-meteorológico por grandes cuencas.

CUENCA / REGION	PRECIPITACION (MM)	MEDIA 1971 - 2000 (MM)	ANOMALÍA (MM)	PORCENTAJE RESPECTO A LA MEDIA (%)
ANDALUCÍA	52,3	85,6	-33,3	61,1
GUADALQUIVIR	48,4	82,6	-34,2	58,6
MEDITERRÁNEA	33,6	80,3	-46,7	41,8
ATLÁNTICA - CÁDIZ	67,0	102,3	-35,3	65,5
ATLÁNTICA - HUELVA	108,0	102,2	5,8	105,7



PRECIPITACIONES ACUMULADAS EN EL AÑO NATURAL (DEL 01/01/20 al 31/10/20).

Mapa 10: Precipitaciones totales acumuladas en el año natural.

Precipitaciones totales acumuladas desde el 01/ENE/2020 al 31/OCT/2020

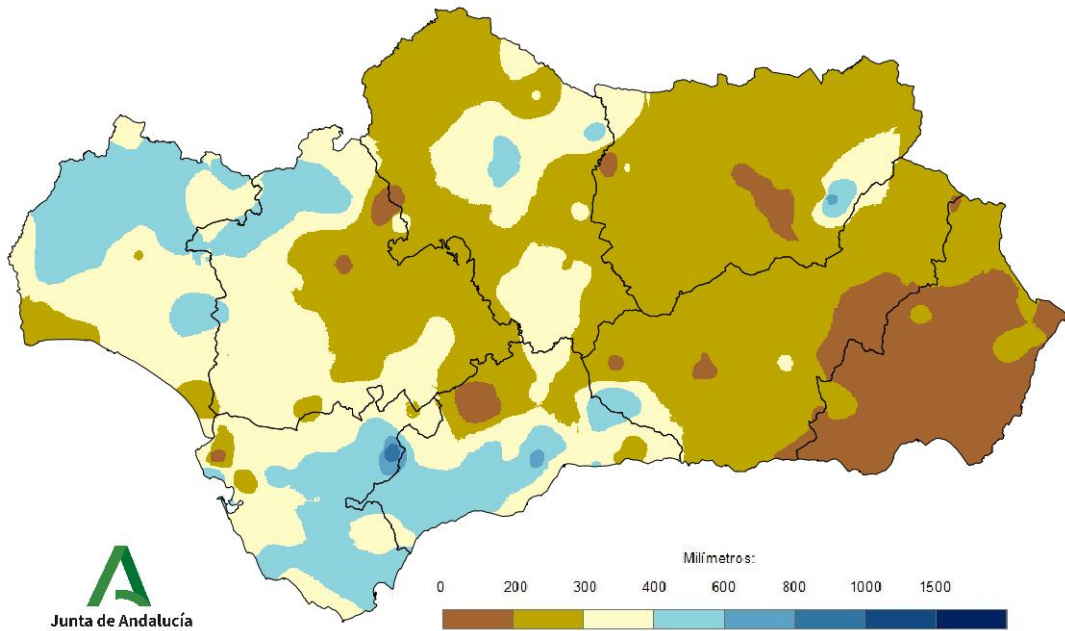


Gráfico 3: Evolución de las precipitaciones en el año natural.

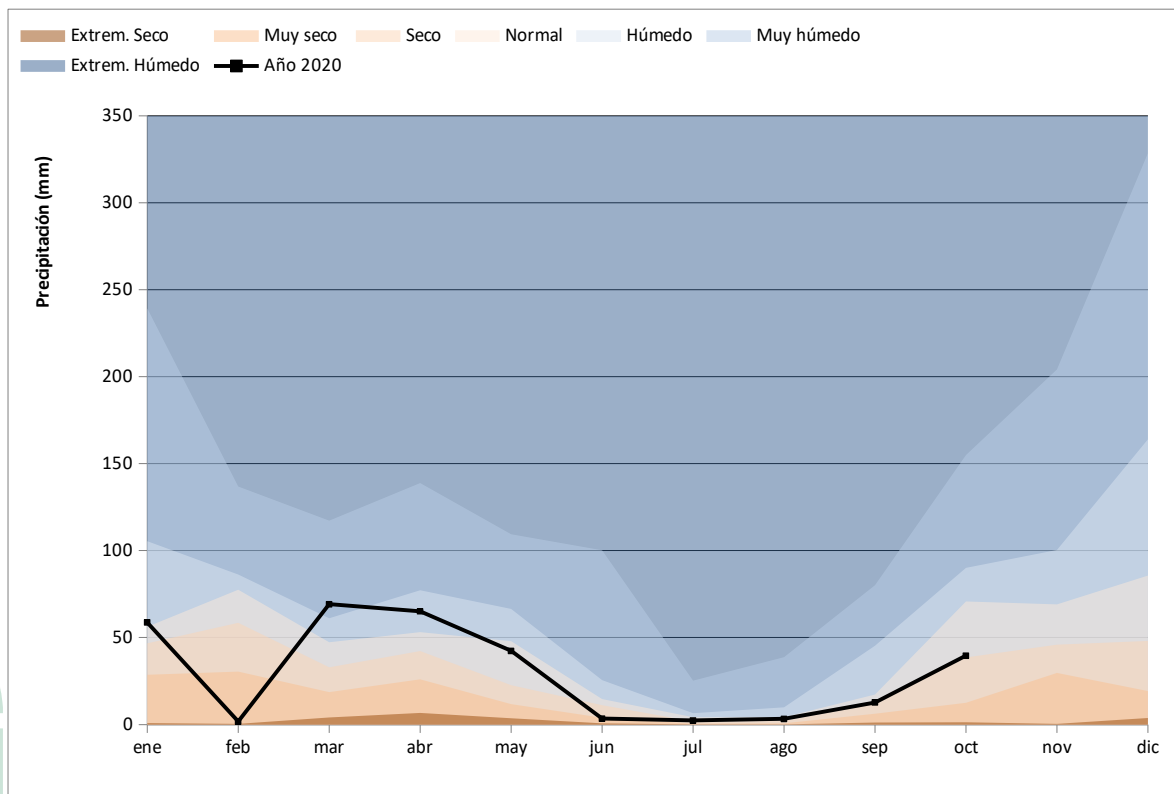


Gráfico 4: Evolución de las precipitaciones acumuladas en el año natural.

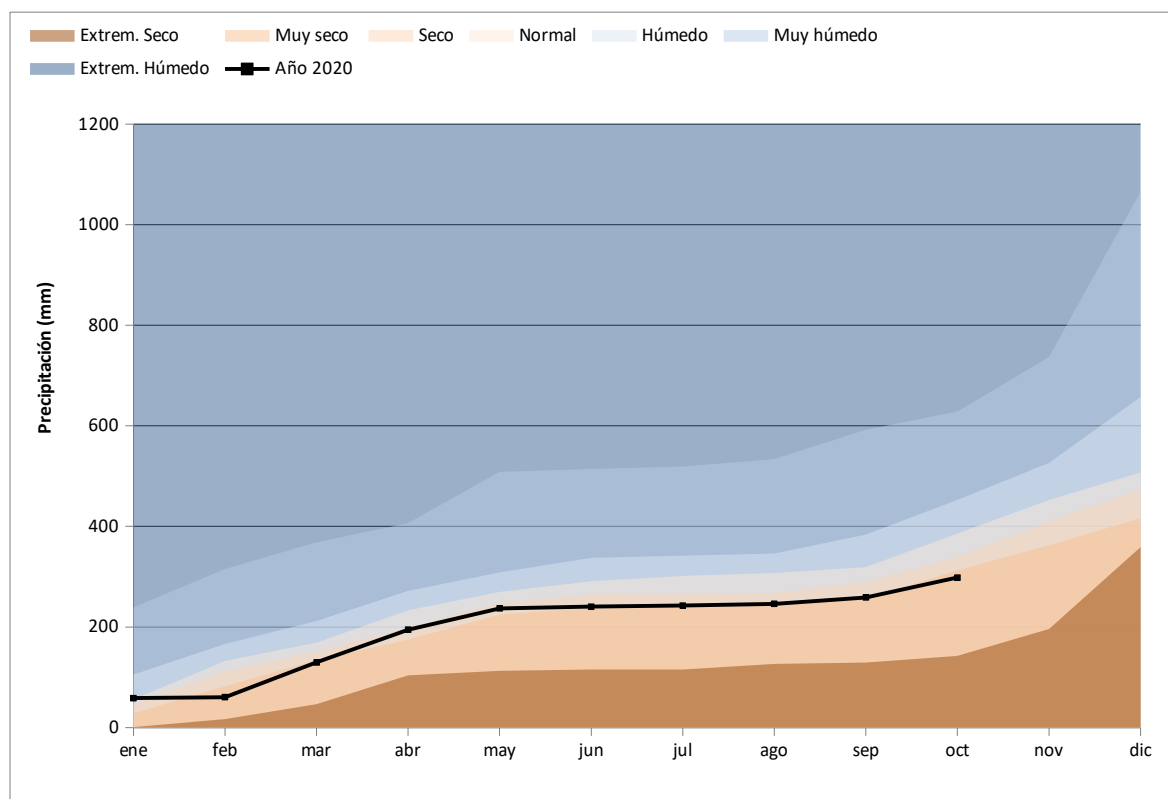


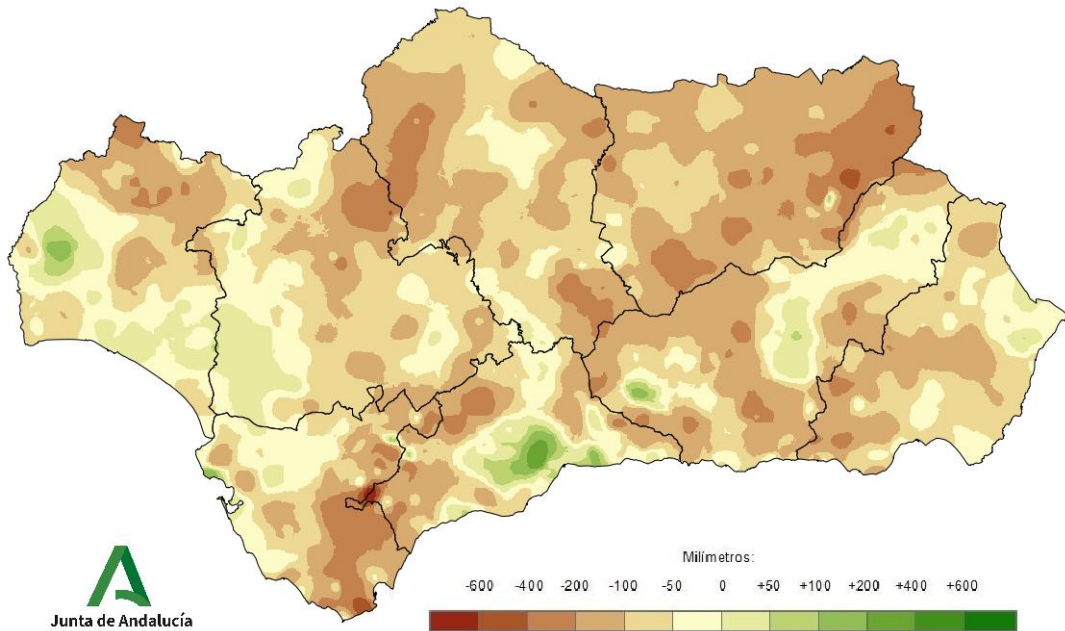
Tabla 9: Precipitaciones totales acumuladas y desviaciones respecto a la media (periodo 1971 – 2000) en el año natural por provincias y por región.

PROVINCIA / REGION	PRECIPITACION (MM)	MEDIA 1971 - 2000 (MM)	DESVIACIÓN (MM)	PORCENTAJE RESPECTO A LA MEDIANA / MEDIA (%)
ANDALUCÍA	298,4	396,3	-97,9	75,3
ALMERÍA	154,9	240,3	-85,4	64,5
CÁDIZ	398,5	516,0	-117,5	77,2
CÓRDOBA	295,8	406,3	-110,5	72,8
GRANADA	246,0	337,8	-91,8	72,8
HUELVA	389,2	448,8	-59,5	86,7
JAÉN	264,8	424,7	-159,9	62,3
MÁLAGA	361,5	428,8	-67,3	84,3
SEVILLA	318,3	391,2	-72,9	81,4



Mapa 11: Desviación de las precipitaciones totales respecto a la media (periodo 1971 – 2000) en el año natural, en milímetros.

Desviación de las precipitaciones totales desde el 01/ENE/2020 al 31/OCT/2020 respecto a la media 1971 - 2000



Mapa 12: Desviación de las precipitaciones totales respecto a la media (periodo 1971 – 2000) en el año natural, en tanto por ciento.

Desviación de las precipitaciones totales desde el 01/ENE/2020 al 31/OCT/2020 respecto a la media 1971 - 2000

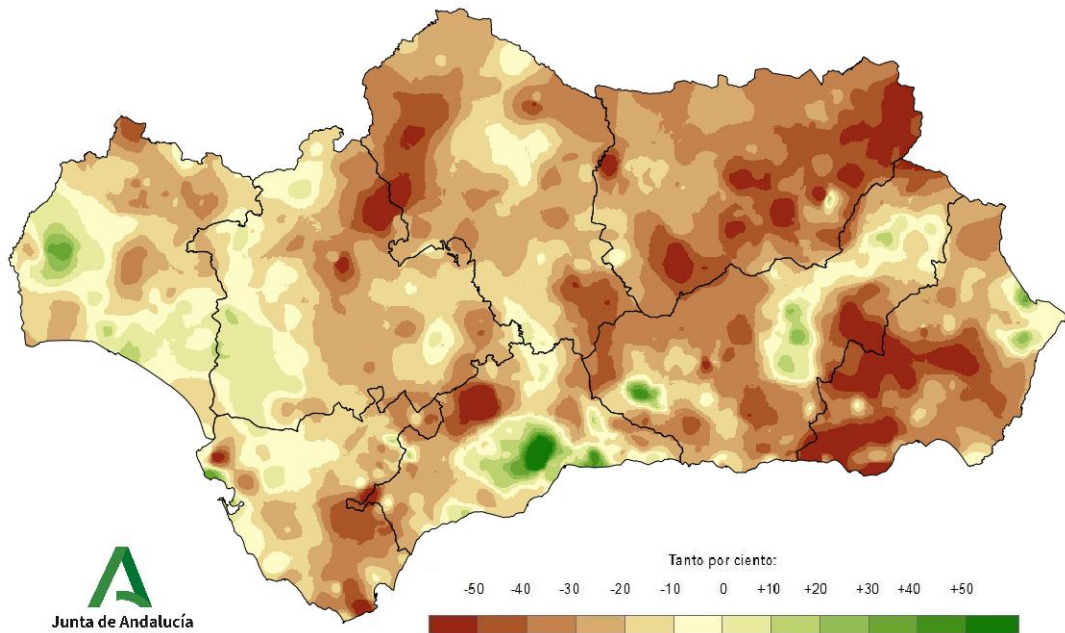


Tabla 10: Precipitaciones totales y desviaciones respecto a la media (periodo 1971 – 2000) en el año natural por grandes cuencas.

CUENCA / REGION	PRECIPITACION (MM)	MEDIA 1971 - 2000 (MM)	DESVIACIÓN (MM)	PORCENTAJE RESPECTO A LA MEDIANA / MEDIA (%)
ANDALUCÍA	298,4	396,3	-97,9	75,3
GUADALQUIVIR	288,6	391,0	-102,4	73,8
MEDITERRÁNEA	262,0	354,1	-92,1	74,0
ATLÁNTICA - CÁDIZ	398,9	498,8	-99,9	80,0
ATLÁNTICA - HUELVA	387,5	441,4	-53,9	87,8



TEMPERATURAS EN EL AÑO HIDRO-METEOROLÓGICO (DEL 01/09/20 al 31/10/20).

Mapa 13: Temperaturas medias en el año hidro-meteorológico.

Temperaturas medias en el periodo desde el 01/SEP/2020 al 31/OCT/2020

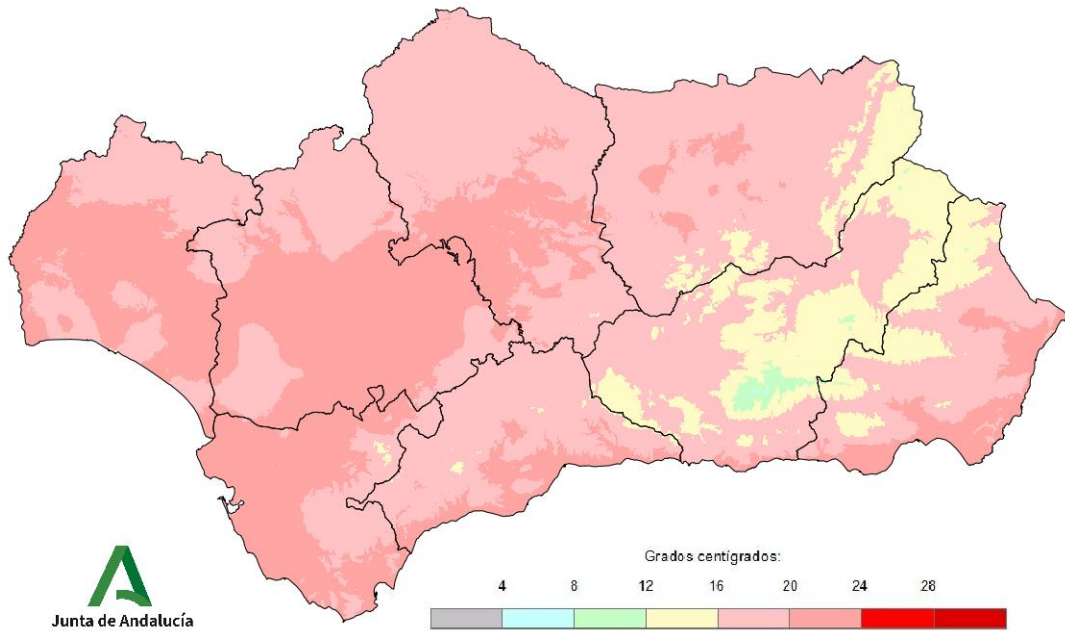


Gráfico 5: Evolución de las temperaturas medias en el año hidro-meteorológico.

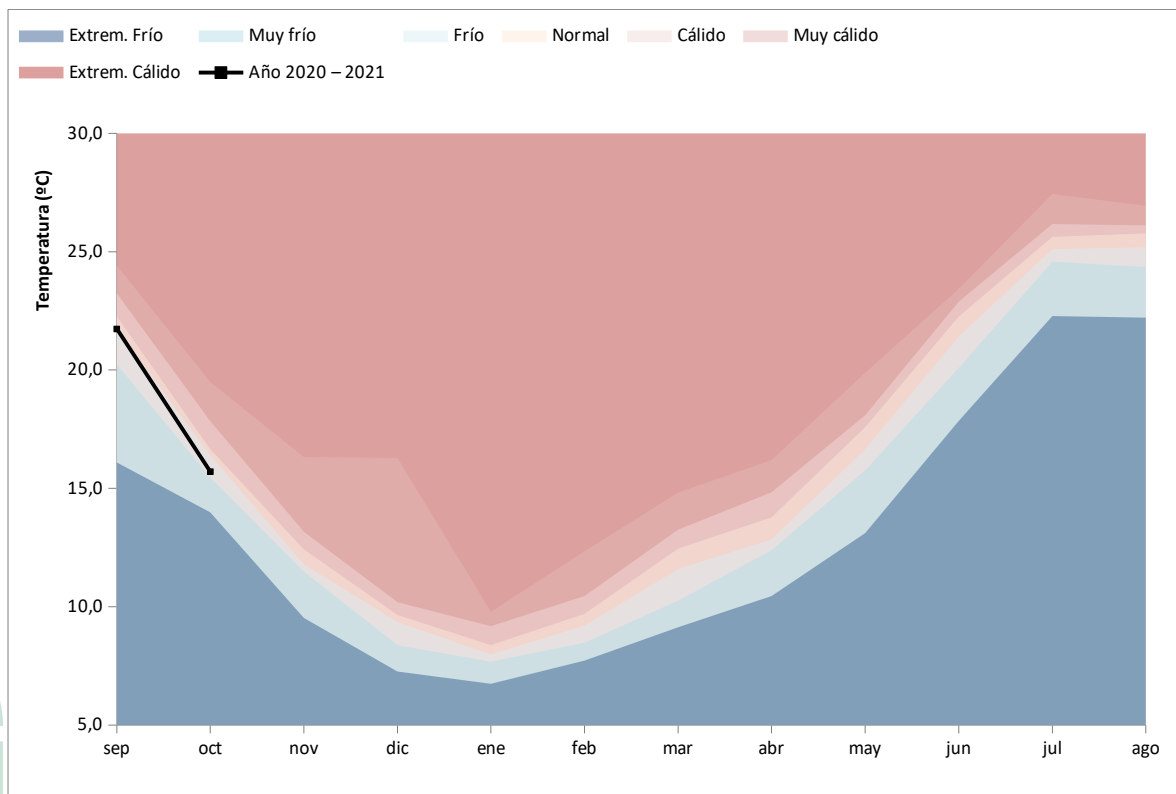


Gráfico 6: Evolución de las temperaturas medias acumuladas en el año hidro-meteorológico.

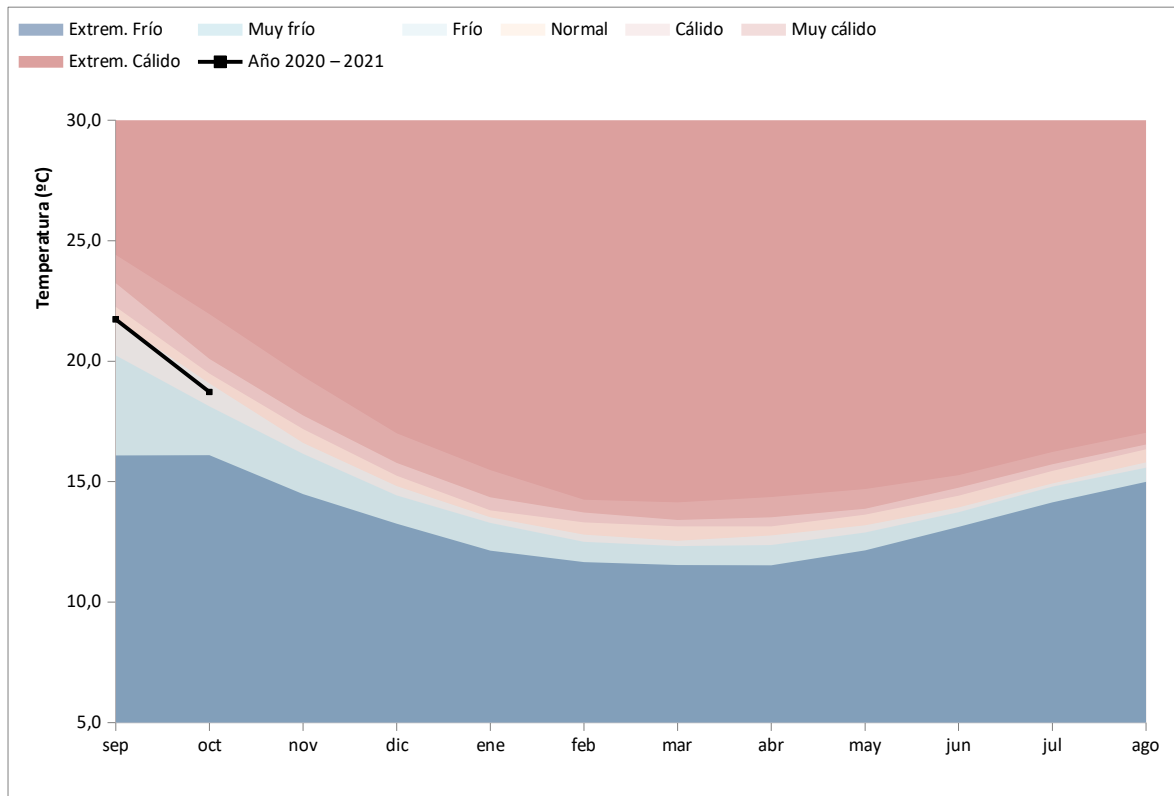


Tabla 11: Temperaturas medias y desviaciones respecto a la media (periodo 1971 – 2000) en el año hidro-meteorológico por provincias y por región.

PROVINCIA / REGION	TEMPERATURA (°C)	MEDIA 1971 - 2000 (°C)	DESVIACIÓN (°C)
ANDALUCÍA	18,7	19,4	-0,7
ALMERÍA	18,0	18,9	-1,0
CÁDIZ	20,2	20,9	-0,7
CÓRDOBA	19,2	19,7	-0,5
GRANADA	15,9	16,7	-0,8
HUELVA	19,9	20,6	-0,7
JAÉN	18,0	18,8	-0,8
MÁLAGA	18,9	19,1	-0,2
SEVILLA	20,2	20,8	-0,7



Mapa 14: Desviación de las temperaturas medias respecto a la media (periodo 1971 – 2000) en el año hidro-meteorológico.

Desviación de las temperaturas medias desde el 01/SEP/2020 al 31/OCT/2020 respecto a la media 1971 - 2000

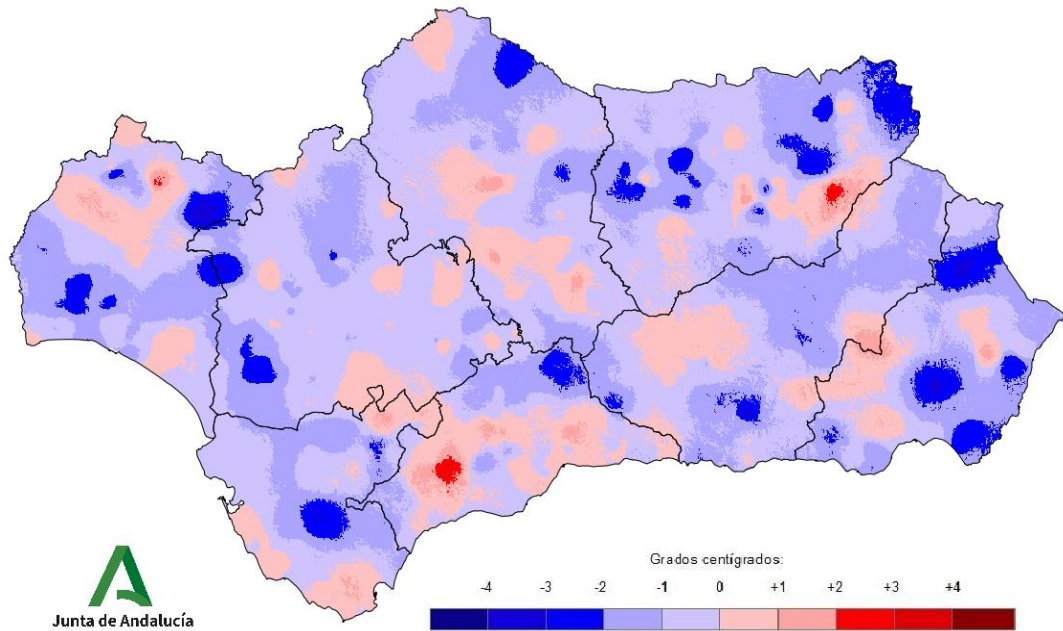


Tabla 12: Temperaturas medias y desviaciones respecto a la media (periodo 1971 – 2000) en el año hidro-meteorológico por grandes cuencas.

CUENCA / REGION	TEMPERATURA (°C)	MEDIA 1971 - 2000 (°C)	DESVIACIÓN (°C)
ANDALUCÍA	18,7	19,4	-0,7
GUADALQUIVIR	18,6	19,3	-0,7
MEDITERRÁNEA	18,3	19,0	-0,6
ATLÁNTICA - CÁDIZ	20,2	20,8	-0,7
ATLÁNTICA - HUELVA	20,1	21,0	-1,0



TEMPERATURAS EN EL AÑO NATURAL (DEL 01/01/20 al 31/10/20).

Mapa 15: Temperaturas medias en el año natural.

Temperaturas medias en el periodo desde el 01/ENE/2020 al 31/OCT/2020

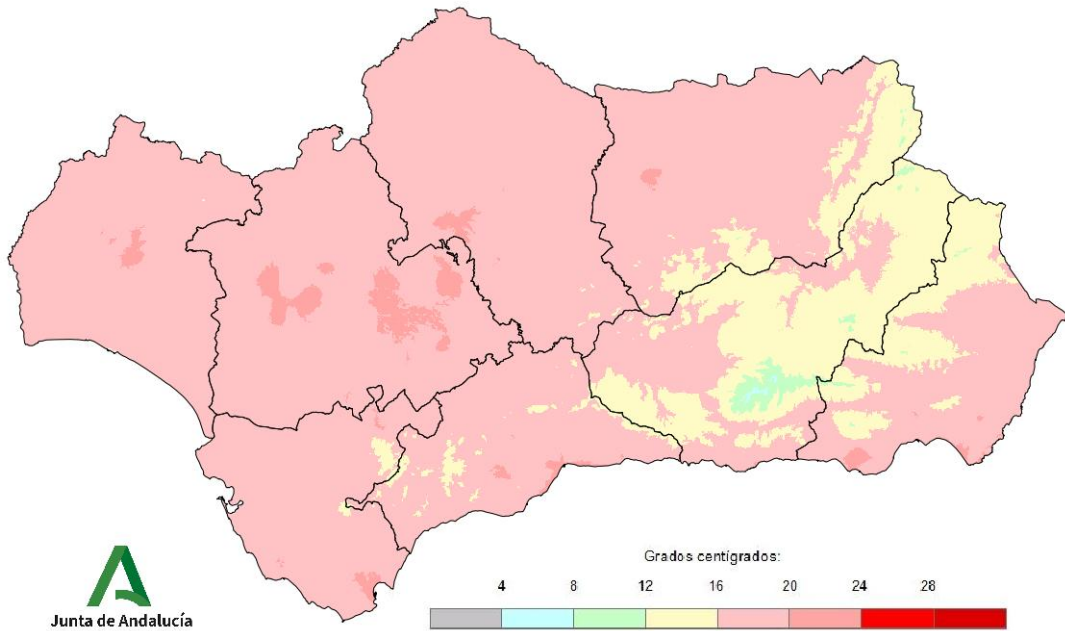


Gráfico 7: Evolución de las temperaturas medias en el año natural.

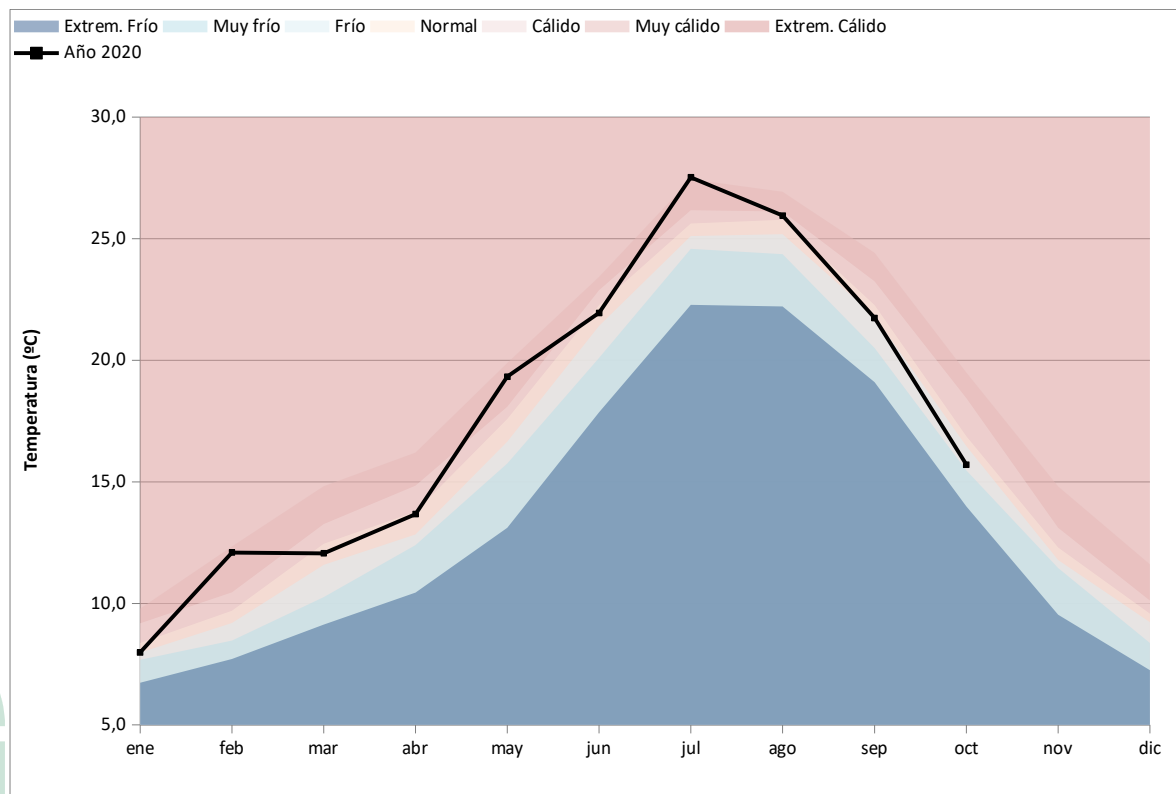


Gráfico 8: Evolución de las temperaturas medias acumuladas en el año natural.

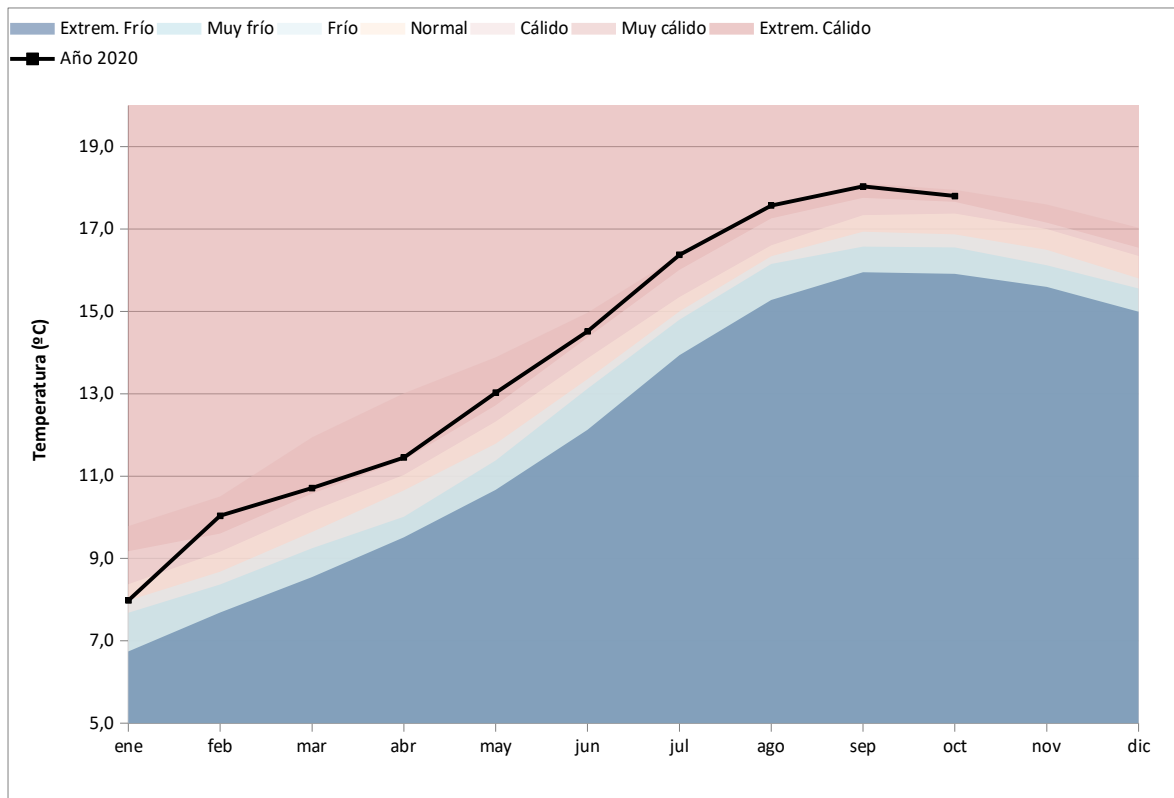


Tabla 13: Temperaturas medias y desviaciones respecto a la media (periodo 1971 – 2000) en el año natural por provincias y por región.

REGION	TEMPERATURA (°C)	MEDIA 1971 - 2000 (°C)	DESVIACIÓN (°C)
ANDALUCÍA	17,8	17,2	0,6
ALMERÍA	17,0	16,8	0,2
CÁDIZ	18,5	18,4	0,1
CÓRDOBA	18,5	17,5	1,0
GRANADA	15,3	14,8	0,5
HUELVA	18,7	18,2	0,5
JAÉN	17,5	16,8	0,7
MÁLAGA	17,8	16,9	1,0
SEVILLA	19,1	18,5	0,6



Mapa 16: Desviación de las temperaturas medias respecto a la media (periodo 1971 – 2000) en el año natural.

Desviación de las temperaturas medias desde el 01/ENE/2020 al 31/OCT/2020 respecto a la media 1971 - 2000

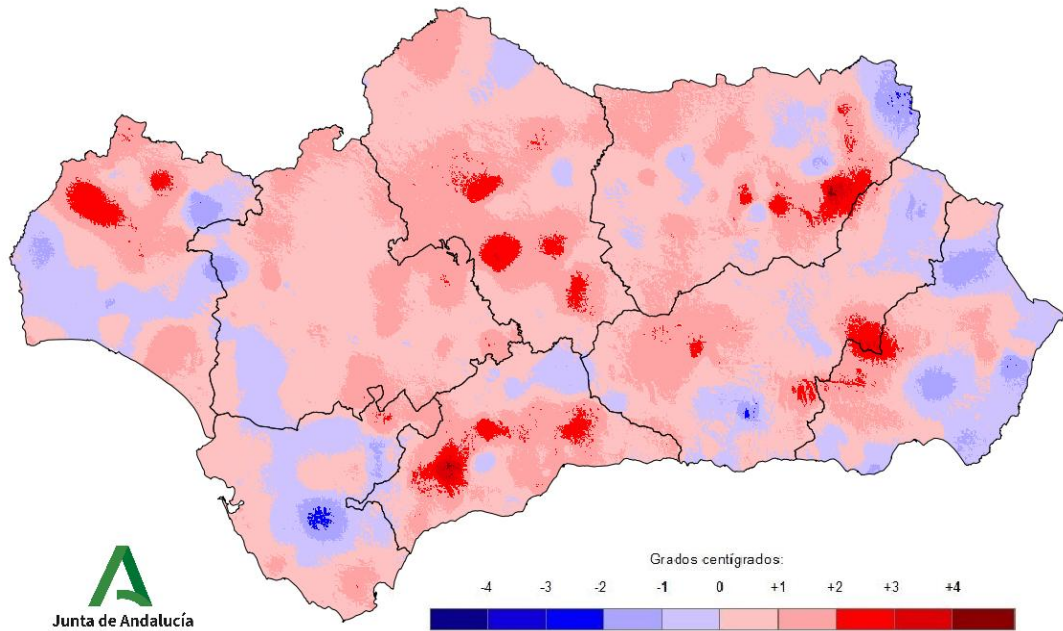


Tabla 14: Temperaturas medias y desviaciones respecto a la media (periodo 1971 – 2000) en el año natural por grandes cuencas.

CUENCA / REGION	TEMPERATURA (°C)	MEDIA 1971 - 2000 (°C)	DESVIACIÓN (°C)
ANDALUCÍA	17,8	17,2	0,6
GUADALQUIVIR	17,9	17,1	0,7
MEDITERRÁNEA	17,3	16,8	0,5
ATLÁNTICA - CÁDIZ	18,5	18,4	0,1
ATLÁNTICA - HUELVA	18,8	18,6	0,3



INDICADORES DE SEGUIMIENTO DE LA SEQUÍA (OCTUBRE 2020).

Gráfico 9: Índice Estandarizado de Sequía Pluviométrica.

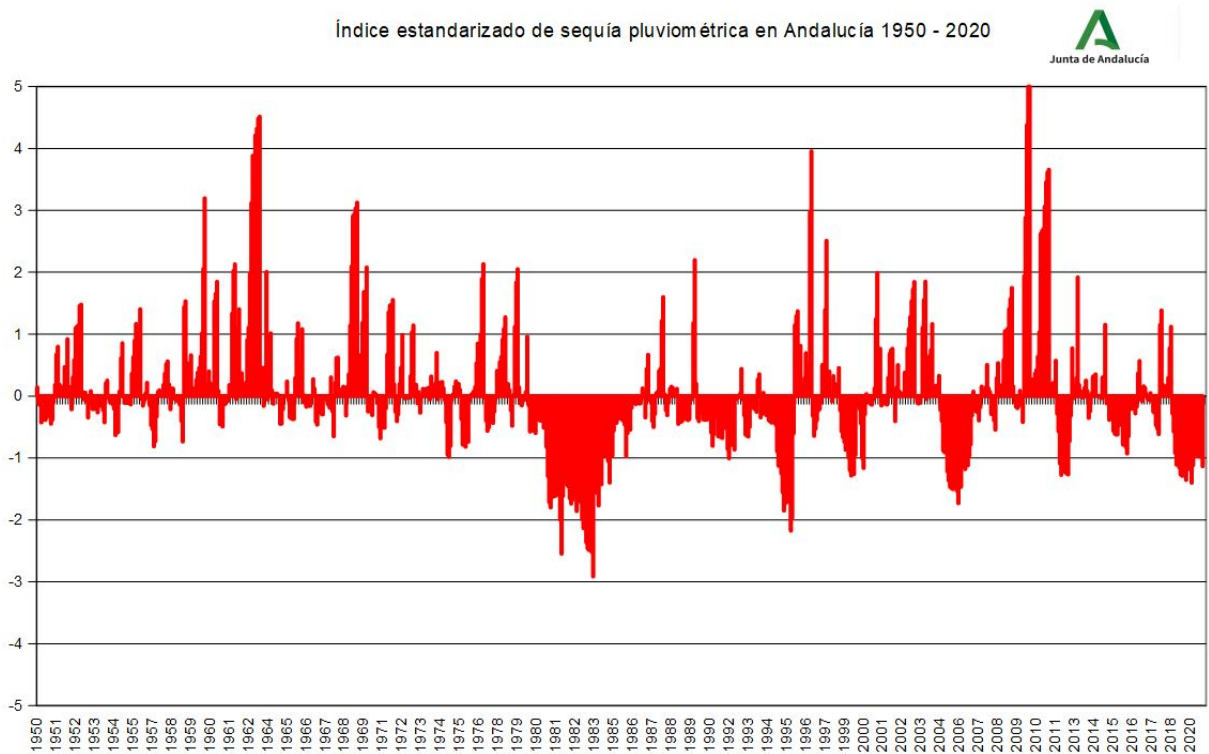
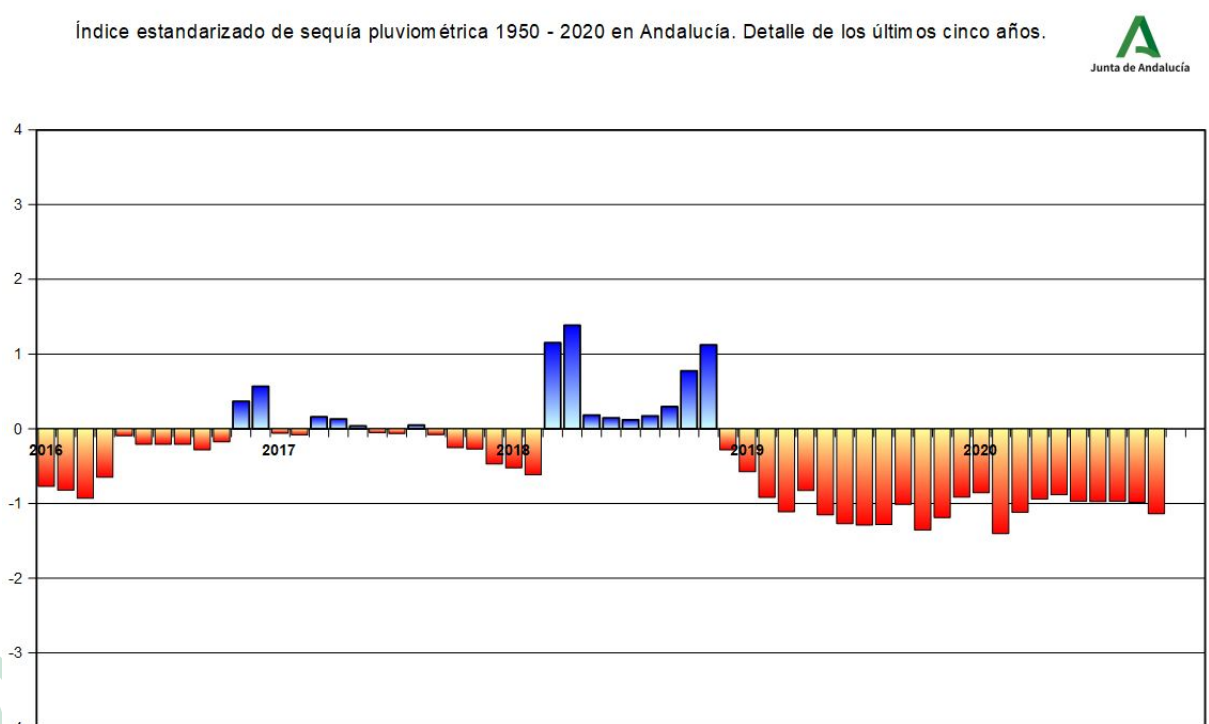
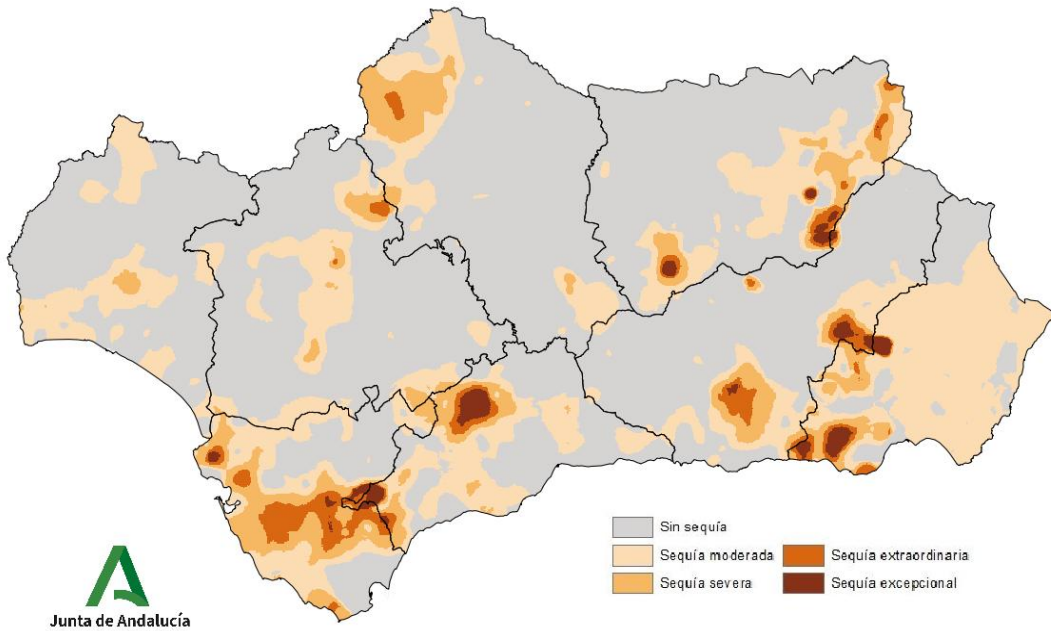


Gráfico 10: Índice Estandarizado de Sequía Pluviométrica. Detalle de los últimos cinco años.



Mapa 17: Índice Estandarizado de Sequía Pluviométrica.

Índice Estandarizado de Sequía Pluviométrica (IESP) en el mes de octubre de 2020



Mapa 18: Intensidad del déficit pluviométrico.

Intensidad del déficit pluviométrico en el mes de octubre de 2020

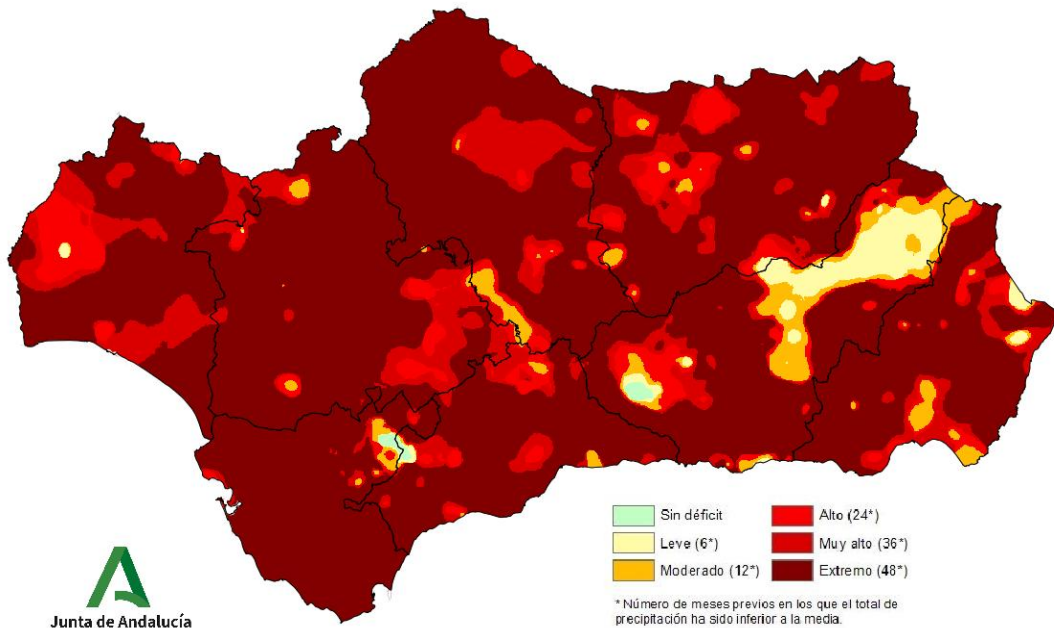


Tabla 15: Probabilidad de superar la sequía a nivel regional.

PERIODO (fecha)	PRECIPITACIÓN MÍNIMA PARA SUPERAR LA SEQUÍA	PORCENTAJE SOBRE LA NORMAL	PROBABILIDAD DE OCURRENCIA (%)
1 MES (30/11/2020)	138	134	13
3 MESES (31/01/2021)	254	45	33
6 MESES (30/04/2021)	400	25	46
12 MESES (31/10/2021)	523	18	53
24 MESES (31/10/2022)	966	8	74

El valor del IESP que marca la existencia / ausencia de sequía es -0,4

9 de noviembre de 2020

