

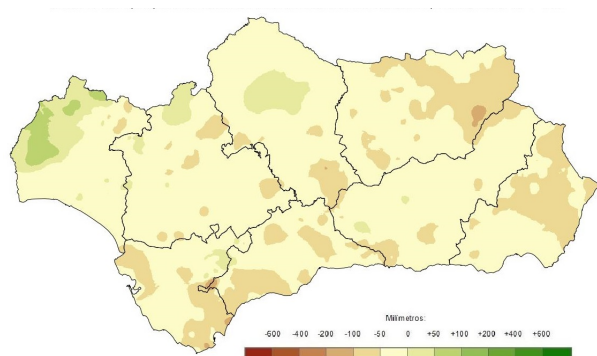
Evolución de la climatología en el año hidro-meteorológico 2020 - 2021: octubre de 2020 Síntesis ejecutiva



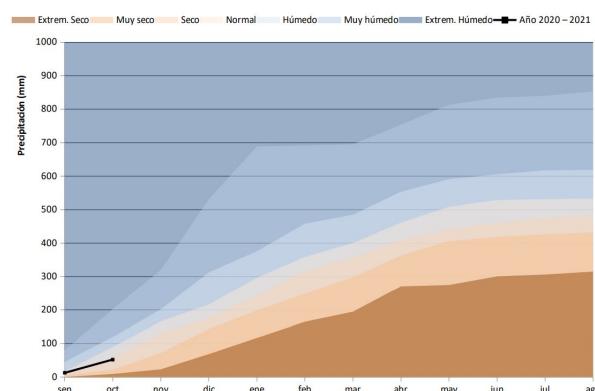
PRECIPITACIONES.

El mes de **octubre** ha tenido un carácter **normal**, con precipitaciones de 39,6 litros por metro cuadrado, un 35% por debajo del promedio del periodo 1971 - 2000. El reparto ha sido muy desigual destacando los volúmenes recogidos en la parte alta de las cuencas del Guadalete y del Barbate, y la provincia de Huelva y la Sierra Morena Occidental en donde las lluvias llegaron a ser más del doble de los habituales, frente al resto de la región con lluvias más escasas cuanto más hacia el Este.

Desviación de las precipitaciones totales respecto a la media en el año hidro-meteorológico.

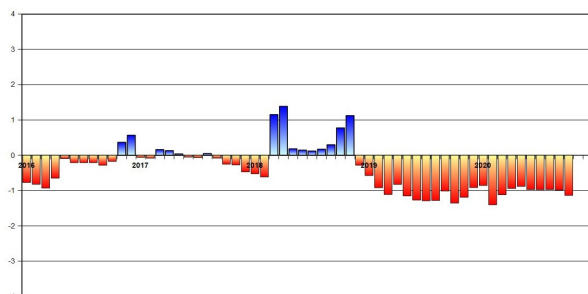


Evolución de las precipitaciones acumuladas en el año hidro-meteorológico.



El promedio de las precipitaciones en Andalucía en el **año hidrometeorológico 2020-2021** se sitúa en los 52 litros por metro cuadrado confiriendo al periodo un carácter **seco**. La sequía aumenta en intensidad situándose en rangos de sequía severa.

Índice Estandarizado de Sequía Pluviométrica. Detalle de los últimos cinco años.



Precipitaciones totales acumuladas y desviaciones respecto a la media (periodo 1971 - 2000) en el año hidro-meteorológico por provincias y por región.

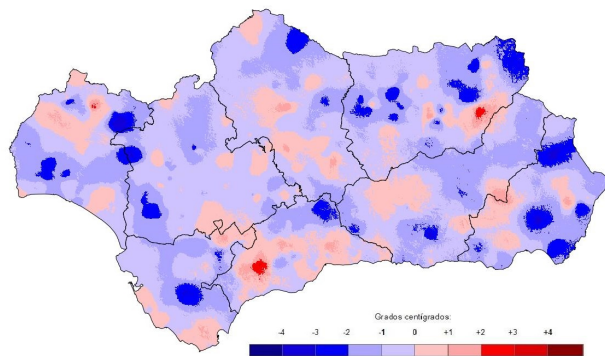
PROVINCIA / REGION	PRECIPITACION (MM)	MEDIA 1971 - 2000 (MM)	ANOMALÍA (MM)	PORCENTAJE RESPECTO A LA MEDIA (%)
ANDALUCÍA	52,3	85,6	-33,3	61,1
ALMERÍA	18,6	65,2	-46,6	28,6
CÁDIZ	63,2	105,3	-42,2	60,0
CÓRDOBA	61,1	87,8	-26,7	69,6
GRANADA	39,6	71,5	-31,9	55,4
HUELVA	103,3	103,1	0,2	100,2
JAÉN	34,1	81,9	-47,8	41,7
MÁLAGA	43,1	90,3	-47,2	47,8
SEVILLA	55,7	86,9	-31,2	64,1



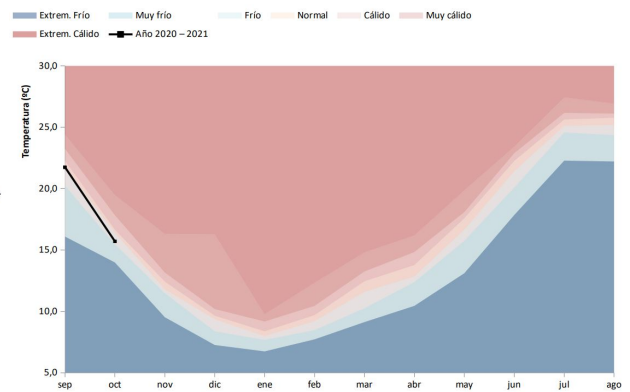
TEMPERATURAS.

La temperatura media en el conjunto de la región en el mes de **octubre** ha sido de 15,7°C, 1,1°C por debajo de la media de referencia, lo que confiere al mes un carácter **frío**. Las anomalías negativas han sido generalizadas y más intensas en el interior salvo en zonas montañosas como Sierra Nevada, Sierra de Cazorla y la Serranía de Ronda donde se llegaron a registrar anomalías positivas de +2°C.

Desviación de las temperaturas respecto a la media en el año hidro-meteorológico.

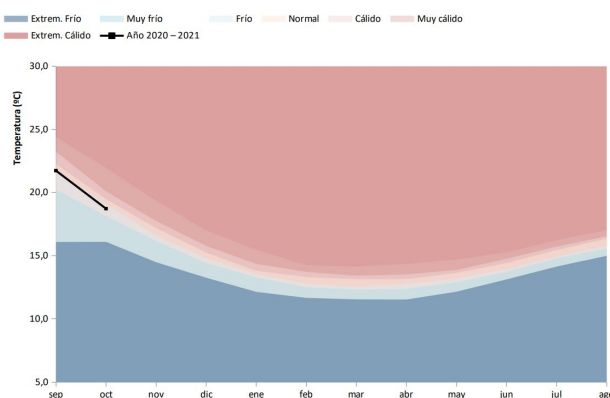


Evolución de las temperaturas medias en el año hidro-meteorológico.



Las temperaturas en el conjunto del **año hidro-meteorológico** se sitúan en los 18,7°C otorgando al periodo un carácter **frío**.

Evolución de las temperaturas medias acumuladas en el año hidro-meteorológico.



Temperaturas medias y desviaciones respecto a la media (periodo 1971 - 2000) en el año hidro-meteorológico por provincias y por región.

PROVINCIA / REGION	TEMPERATURA (°C)	MEDIA 1971 - 2000 (°C)	DESVIACIÓN (°C)
ANDALUCÍA	18,7	19,4	-0,7
ALMERÍA	18,0	18,9	-1,0
CÁDIZ	20,2	20,9	-0,7
CÓRDOBA	19,2	19,7	-0,5
GRANADA	15,9	16,7	-0,8
HUELVA	19,9	20,6	-0,7
JAÉN	18,0	18,8	-0,8
MÁLAGA	18,9	19,1	-0,2
SEVILLA	20,2	20,8	-0,7

Para más información: [Informe Climatológico mensual](#) en el [Canal de la Rediam](#)

