

Evolución de la climatología en el año hidro-meteorológico 2020 - 2021: noviembre de 2020



CONTENIDOS:

- **PRECIPITACIONES EN NOVIEMBRE DE 2020.**
 - Mapa 1: Precipitaciones totales.
 - Tabla 1: Precipitaciones totales a nivel regional en el mes y lugar que ocupa el año actual.
 - Mapa 2: Desviación de las precipitaciones totales respecto a la media (periodo 1971 – 2000), en milímetros.
 - Mapa 3: Desviación de las precipitaciones totales respecto a la media (periodo 1971 – 2000), en tanto por ciento.
 - Tabla 2: Precipitaciones totales y desviación respecto a la media (periodo 1971 – 2000) por provincias y por región.
 - Tabla 3: Precipitaciones totales y desviación respecto a la media (periodo 1971 – 2000) por grandes cuencas.

- **TEMPERATURAS EN NOVIEMBRE DE 2020.**
 - Mapa 4: Temperaturas medias.
 - Tabla 4: Temperaturas medias a nivel regional y lugar que ocupa el año actual.
 - Mapa 5: Desviación de las temperaturas medias respecto a la media (periodo 1971 – 2000), en grados centígrados.
 - Mapa 6: Desviación de las temperaturas medias respecto a la media (periodo 1971 – 2000), en tanto por ciento.
 - Tabla 5: Temperaturas medias y desviaciones respecto a la media (periodo 1971 – 2000) por provincias y por región.
 - Tabla 6: Temperaturas medias y desviaciones respecto a la media (periodo 1971 – 2000) por grandes cuencas.

- **PRECIPITACIONES EN EL AÑO HIDRO-METEOROLÓGICO (DEL 01/09/20 al 30/11/20).**
 - Mapa 7: Precipitaciones totales acumuladas en el año hidro-meteorológico.
 - Gráfico 1: Evolución de las precipitaciones en el año hidro-meteorológico.
 - Gráfico 2: Evolución de las precipitaciones acumuladas en el año hidro-meteorológico.
 - Tabla 7: Precipitaciones totales acumuladas y desviaciones respecto a la media (periodo 1971 – 2000) en el año hidro-meteorológico por provincias y por región.
 - Mapa 8: Desviación de las precipitaciones totales respecto a la media (periodo 1971 – 2000) en el año hidro-meteorológico, en milímetros.
 - Mapa 9: Desviación de las precipitaciones totales respecto a la media (periodo 1971 – 2000) en el año hidro-meteorológico, en tanto por ciento.
 - Tabla 8: Precipitaciones totales y desviaciones respecto a la media (periodo 1971 – 2000) en el año hidro-meteorológico por grandes cuencas.

- **PRECIPITACIONES ACUMULADAS EN EL AÑO NATURAL (DEL 01/01/20 al 30/11/20).**
 - Mapa 10: Precipitaciones totales acumuladas en el año natural.
 - Gráfico 3: Evolución de las precipitaciones en el año natural.



- Gráfico 4: Evolución de las precipitaciones acumuladas en el año natural.
 - Tabla 9: Precipitaciones totales acumuladas y desviaciones respecto a la media (periodo 1971 – 2000) en el año natural por provincias y por región.
 - Mapa 11: Desviación de las precipitaciones totales respecto a la media (periodo 1971 – 2000) en el año natural, en milímetros.
 - Mapa 12: Desviación de las precipitaciones totales respecto a la media (periodo 1971 – 2000) en el año natural, en tanto por ciento.
 - Tabla 10: Precipitaciones totales y desviaciones respecto a la media (periodo 1971 – 2000) en el año natural por grandes cuencas.
- **TEMPERATURAS EN EL AÑO HIDRO-METEOROLÓGICO (DEL 01/09/20 al 30/11/20).**
- Mapa 13: Temperaturas medias en el año hidro-meteorológico.
 - Gráfico 5: Evolución de las temperaturas medias en el año hidro-meteorológico.
 - Gráfico 6: Evolución de las temperaturas medias acumuladas en el año hidro-meteorológico.
 - Tabla 11: Temperaturas medias y desviaciones respecto a la media (periodo 1971 – 2000) en el año hidro-meteorológico por provincias y por región.
 - Mapa 14: Desviación de las temperaturas medias respecto a la media (periodo 1971 – 2000) en el año hidro-meteorológico.
 - Tabla 12: Temperaturas medias y desviaciones respecto a la media (periodo 1971 – 2000) en el año hidro-meteorológico por grandes cuencas.
- **TEMPERATURAS EN EL AÑO NATURAL (DEL 01/01/20 al 30/11/20).**
- Mapa 15: Temperaturas medias en el año natural.
 - Gráfico 7: Evolución de las temperaturas medias en el año natural.
 - Gráfico 8: Evolución de las temperaturas medias acumuladas en el año natural.
 - Tabla 13: Temperaturas medias y desviaciones respecto a la media (periodo 1971 – 2000) en el año natural por provincias y por región.
 - Mapa 16: Desviación de las temperaturas medias respecto a la media (periodo 1971 – 2000) en el año natural.
 - Tabla 14: Temperaturas medias y desviaciones respecto a la media (periodo 1971 – 2000) en el año natural por grandes cuencas.
- **INDICADORES DE SEGUIMIENTO DE LA SEQUÍA (NOVIEMBRE 2020).**
- Gráfico 9: Índice Estandarizado de Sequía Pluviométrica.
 - Gráfico 10: Índice Estandarizado de Sequía Pluviométrica. Detalle de los últimos cinco años.
 - Mapa 17: Índice Estandarizado de Sequía Pluviométrica.
 - Mapa 18: Intensidad del déficit pluviométrico.
 - Tabla 15: Probabilidad de superar la situación de sequía a nivel regional.



PRECIPITACIONES EN NOVIEMBRE DE 2020.

Mapa 1: Precipitaciones totales.

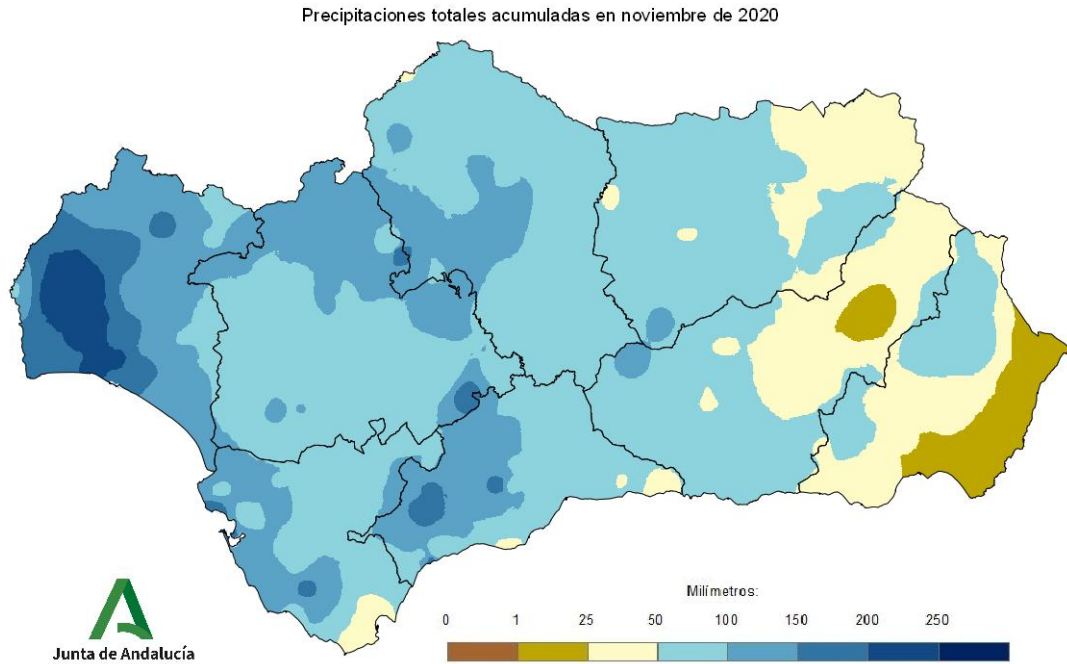


Tabla 1: Precipitaciones totales a nivel regional y lugar que ocupa el año actual.

RANKING	AGNO	PRECIPITACIÓN (MM)	CARÁCTER DEL MES
1	1983	204,1	MUY HÚMEDO
20	2006	100,4	HÚMEDO
25	2020	83,2	HÚMEDO
31	2019	76,8	HÚMEDO
35	1993	68,0	NORMAL
51	1952	45,5	SECO
61	1992	29,3	MUY SECO
71	1981	0,3	MUY SECO

Extremadamente húmedo: Las precipitaciones sobrepasan el valor máximo registrado en el periodo de referencia 1971 – 2000.

Muy húmedo: $f < 20\%$. Las precipitaciones se encuentran en el intervalo correspondiente al 20% de los años más húmedos.

Húmedo: $20\% \leq f < 40\%$.

Normal: $40\% \leq 60\%$. Las precipitaciones registradas se sitúan alrededor de la mediana.

Seco: $60\% \leq f < 80$

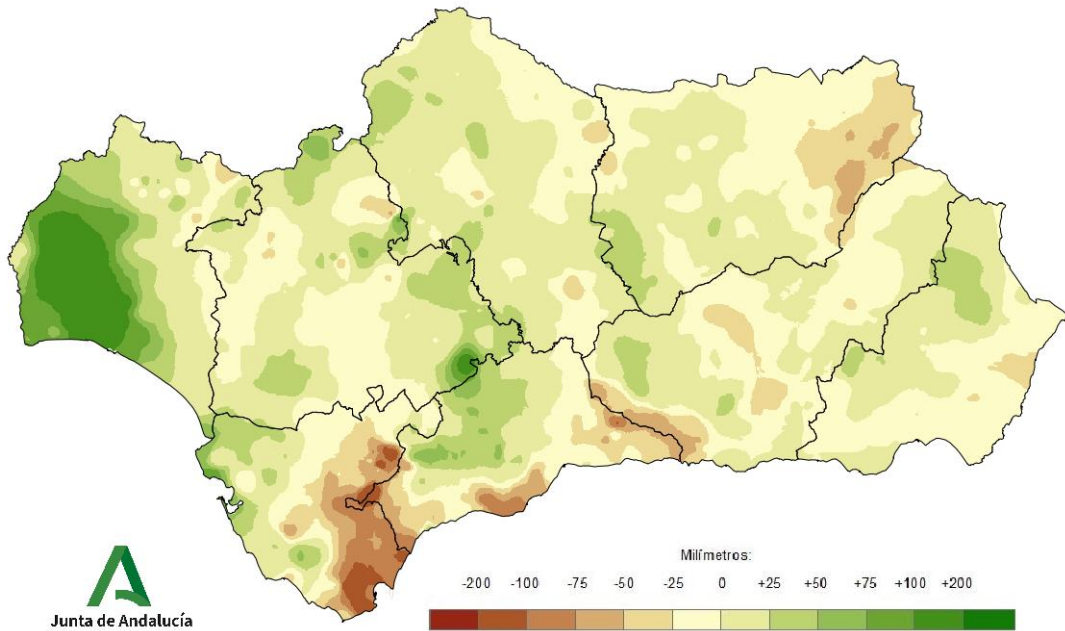
Muy seco: $f \geq 80\%$.

Extremadamente seco: Las precipitaciones no alcanzan el valor mínimo registrado en el periodo de referencia 1971 – 2000.



Mapa 2: Desviación de las precipitaciones totales respecto a la media (periodo 1971 – 2000), en milímetros.

Desviación de las precipitaciones totales mensuales en noviembre de 2020 respecto a la media del periodo 1971 - 2000



Mapa 3: Desviación de las precipitaciones totales respecto a la media (periodo 1971 – 2000), en tanto por ciento.

Desviación de las precipitaciones totales mensuales en noviembre de 2020 respecto a la media del periodo 1971 - 2000

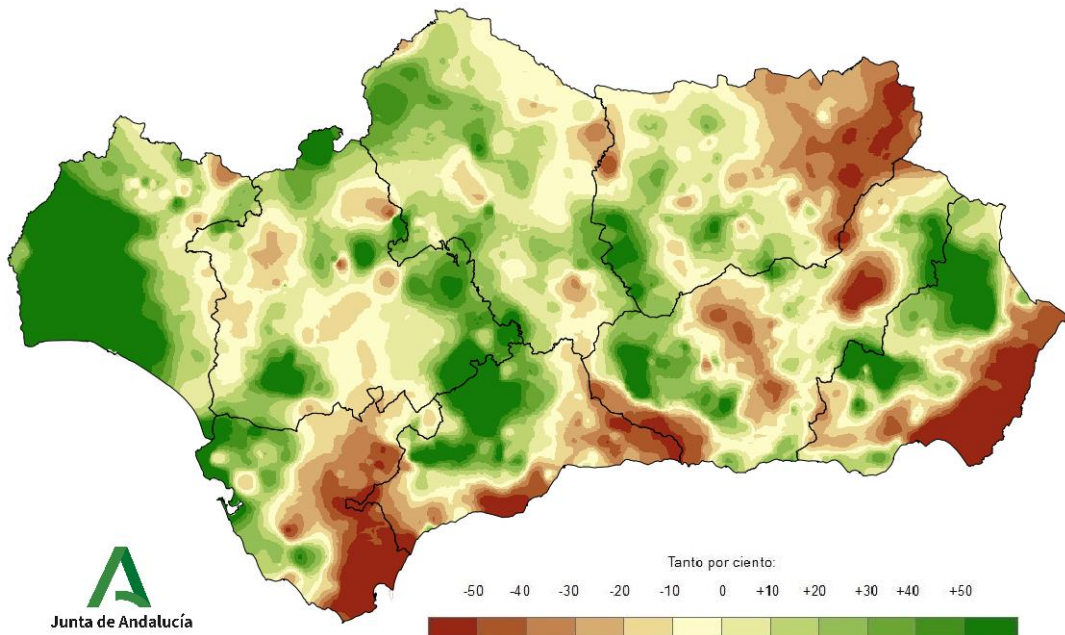


Tabla 2: Precipitaciones totales y desviación respecto a la media (periodo 1971 – 2000) por provincias y por región.

PROVINCIA / REGION	PRECIPITACION (MM)	MEDIA 1971 - 2000 (MM)	ANOMALÍA (MM)	PORCENTAJE RESPECTO A LA MEDIA (%)
ANDALUCÍA	83,2	78,4	4,8	106,1
ALMERÍA	39,4	39,7	-0,3	99,2
CÁDIZ	91,8	114,2	-22,5	80,3
CÓRDOBA	87,3	79,7	7,6	109,5
GRANADA	55,6	59,2	-3,6	93,9
HUELVA	145,1	93,6	51,4	154,9
JAÉN	62,0	68,9	-6,9	90,1
MÁLAGA	96,0	101,0	-5,0	95,1
SEVILLA	95,7	85,9	9,8	111,4

Tabla 3: Precipitaciones totales y desviación respecto a la media (periodo 1971 – 2000) por grandes cuencas.

CUENCA / REGION	PRECIPITACION (MM)	MEDIA 1971 - 2000 (MM)	ANOMALÍA (MM)	PORCENTAJE RESPECTO A LA MEDIA (%)
ANDALUCÍA	83,2	78,4	4,8	106,1
GUADALQUIVIR	78,8	74,9	3,9	105,2
MEDITERRÁNEA	65,6	76,1	-10,5	86,2
ATLÁNTICA - CÁDIZ	96,3	108,4	-12,1	88,8
ATLÁNTICA - HUELVA	159,4	91,9	67,5	173,5



TEMPERATURAS EN NOVIEMBRE DE 2020.

Mapa 4: Temperaturas medias.

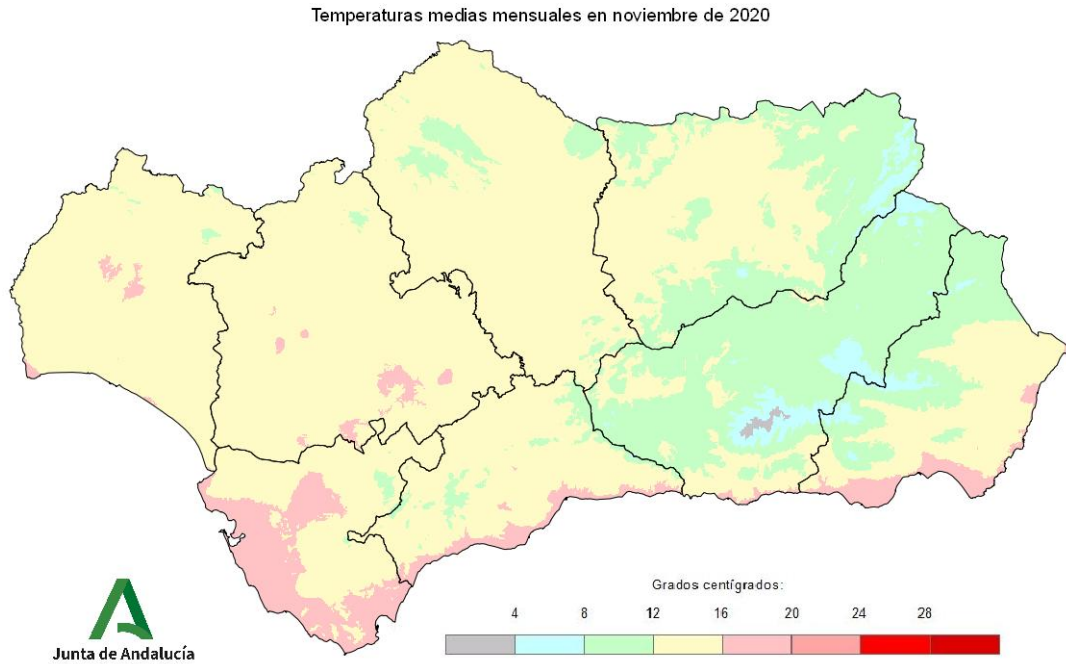


Tabla 4: Temperaturas medias a nivel regional y lugar que ocupa el año actual.

RANKING	AGNO	SERIE_PROMEDIO	CARÁCTER DEL MES
1	1981	14,8	MUY CÁLIDO
12	2020	13,2	MUY CÁLIDO
15	1973	13,1	CÁLIDO
30	1959	12,3	NORMAL
43	1979	11,8	FRÍO
56	1980	11,3	MUY FRÍO
60	2019	11,0	MUY FRÍO
70	1966	9,3	EXTREMADAMENTE FRÍO

Extremadamente cálido: Las temperaturas sobrepasan el valor máximo registrado en el periodo de referencia 1971 – 2000.

Muy cálido: $f < 20\%$. Las temperaturas se encuentran en el intervalo correspondiente al 20% de los años más cálidos.

Cálido: $20\% \leq f < 40\%$.

Normal: $40\% \leq f \leq 60\%$. Las temperaturas registradas se sitúan alrededor de la mediana.

Frío: $60\% \leq f < 80\%$

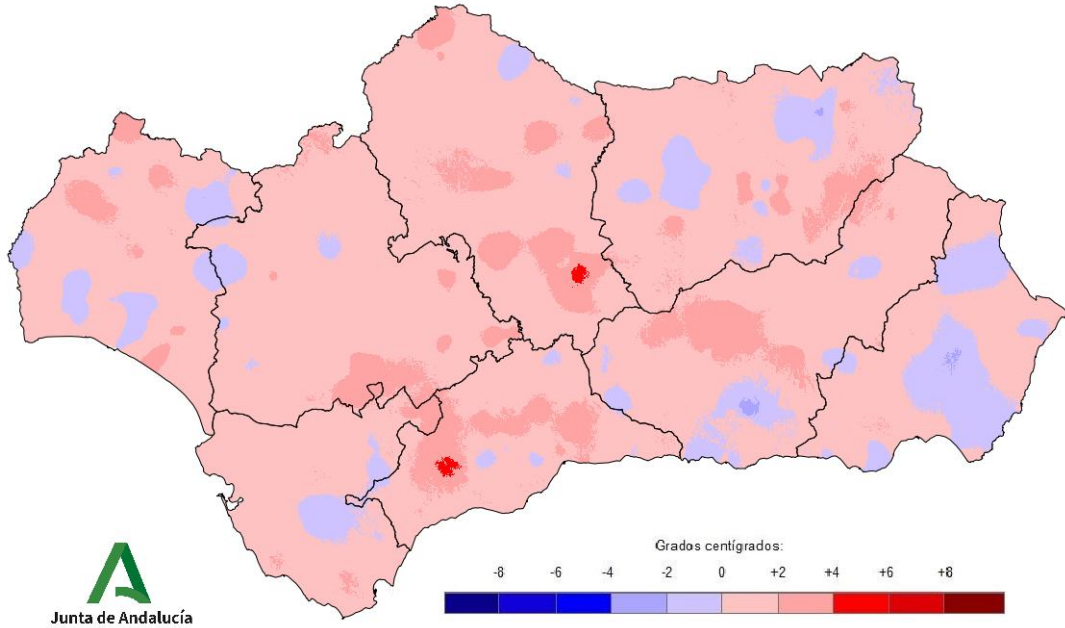
Muy frío: $f \geq 80\%$.

Extremadamente frío: Las temperaturas no alcanzan el valor mínimo registrado en el periodo de referencia 1971 – 2000.



Mapa 5: Desviación de las temperaturas medias respecto a la media (periodo 1971 – 2000), en grados centígrados.

Desviación de las temperaturas medias mensuales en noviembre de 2020 respecto a la media del periodo 1971 - 2000



Mapa 6: Desviación de las temperaturas medias respecto a la media (periodo 1971 – 2000), en tanto por ciento.

Desviación de las temperaturas medias mensuales en noviembre de 2020 respecto a la media del periodo 1971 - 2000

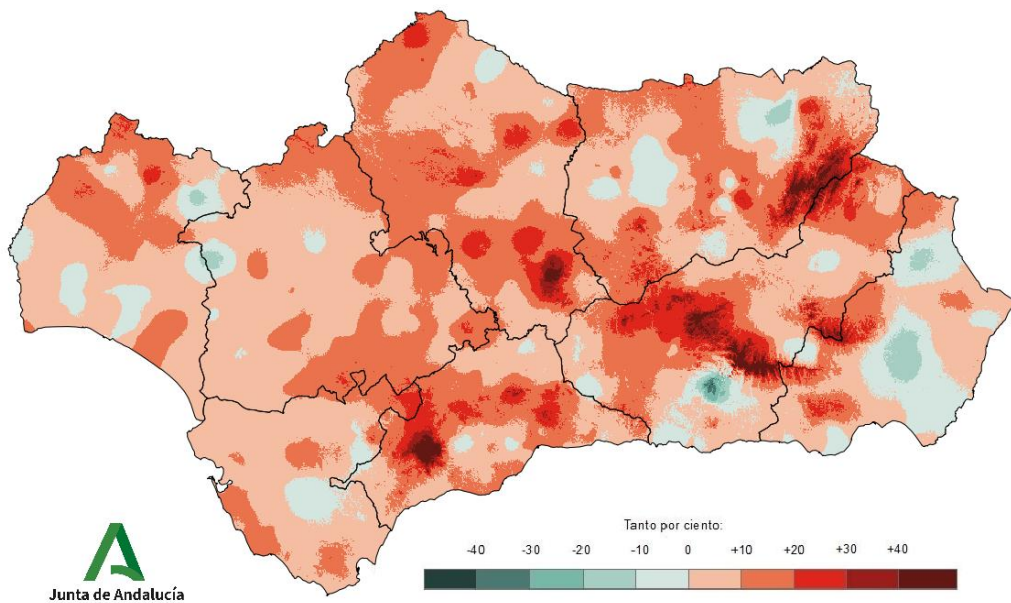


Tabla 5: Temperaturas medias y desviaciones respecto a la media (periodo 1971 – 2000) por provincias y por región.

PROVINCIA / REGION	TEMPERATURA (°C)	MEDIA 1971 - 2000 (°C)	DESVIACIÓN (°C)
ANDALUCÍA	13,2	12,2	1,0
ALMERÍA	12,7	12,4	0,3
CÁDIZ	15,6	14,7	0,9
CÓRDOBA	13,3	11,9	1,4
GRANADA	10,4	9,4	1,0
HUELVA	14,7	13,8	0,9
JAÉN	11,8	10,9	0,9
MÁLAGA	14,0	12,6	1,4
SEVILLA	14,7	13,5	1,1

Tabla 6: Temperaturas medias y desviaciones respecto a la media (periodo 1971 – 2000) por grandes cuencas.

CUENCA / REGION	TEMPERATURA (°C)	MEDIA 1971 - 2000 (°C)	DESVIACIÓN (°C)
ANDALUCÍA	13,2	12,2	1,0
GUADALQUIVIR	12,8	11,7	1,1
MEDITERRÁNEA	13,3	12,6	0,7
ATLÁNTICA - CÁDIZ	15,5	14,5	1,0
ATLÁNTICA - HUELVA	14,9	14,3	0,7



PRECIPITACIONES EN EL AÑO HIDRO-METEOROLÓGICO (DEL 01/09/20 al 30/11/20).

Mapa 7: Precipitaciones totales acumuladas en el año hidro-meteorológico.

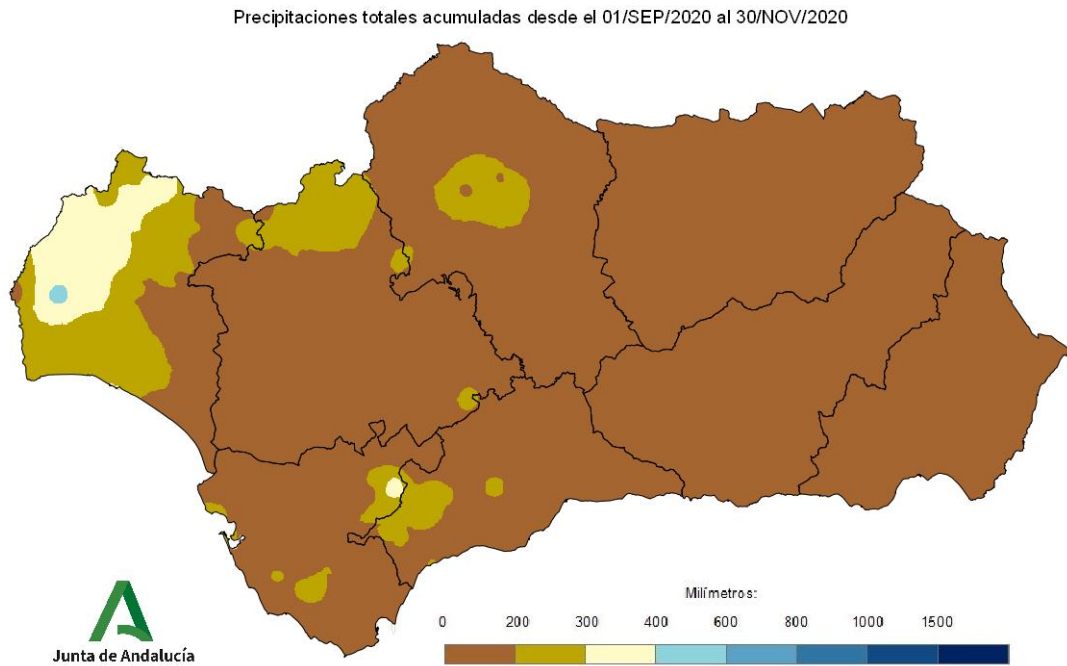


Gráfico 1: Evolución de las precipitaciones en el año hidro-meteorológico.

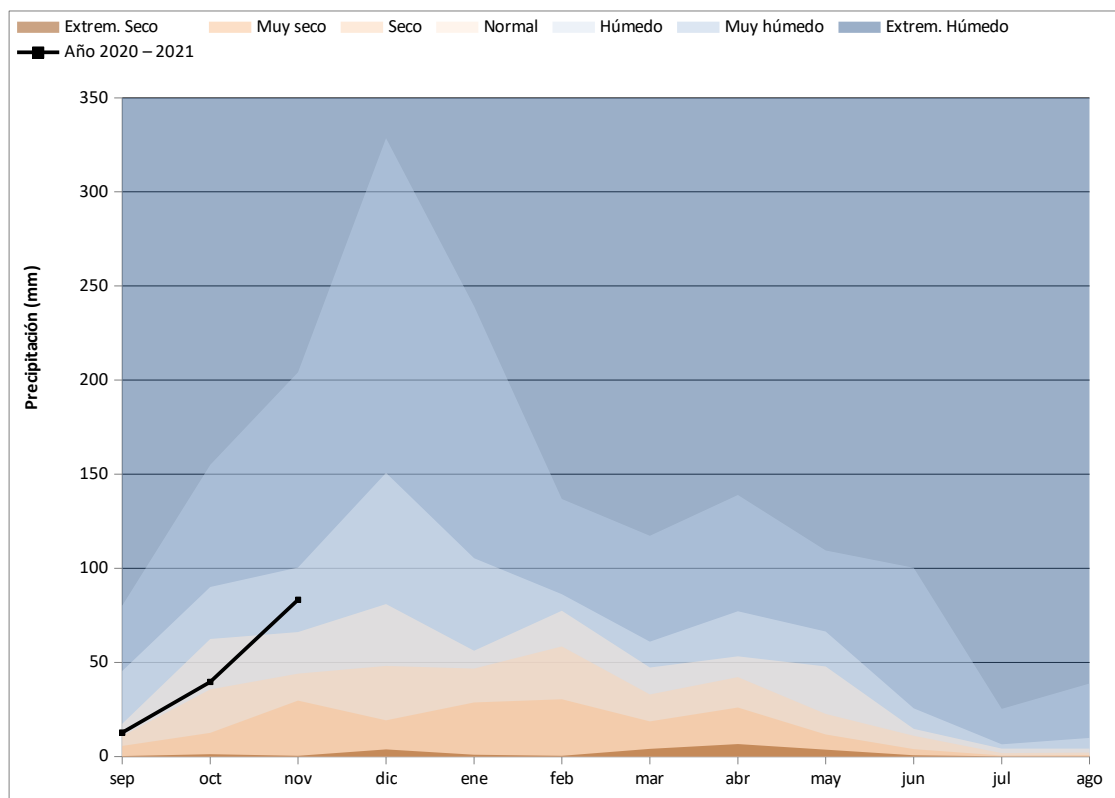


Gráfico 2: Evolución de las precipitaciones acumuladas en el año hidro-meteorológico.

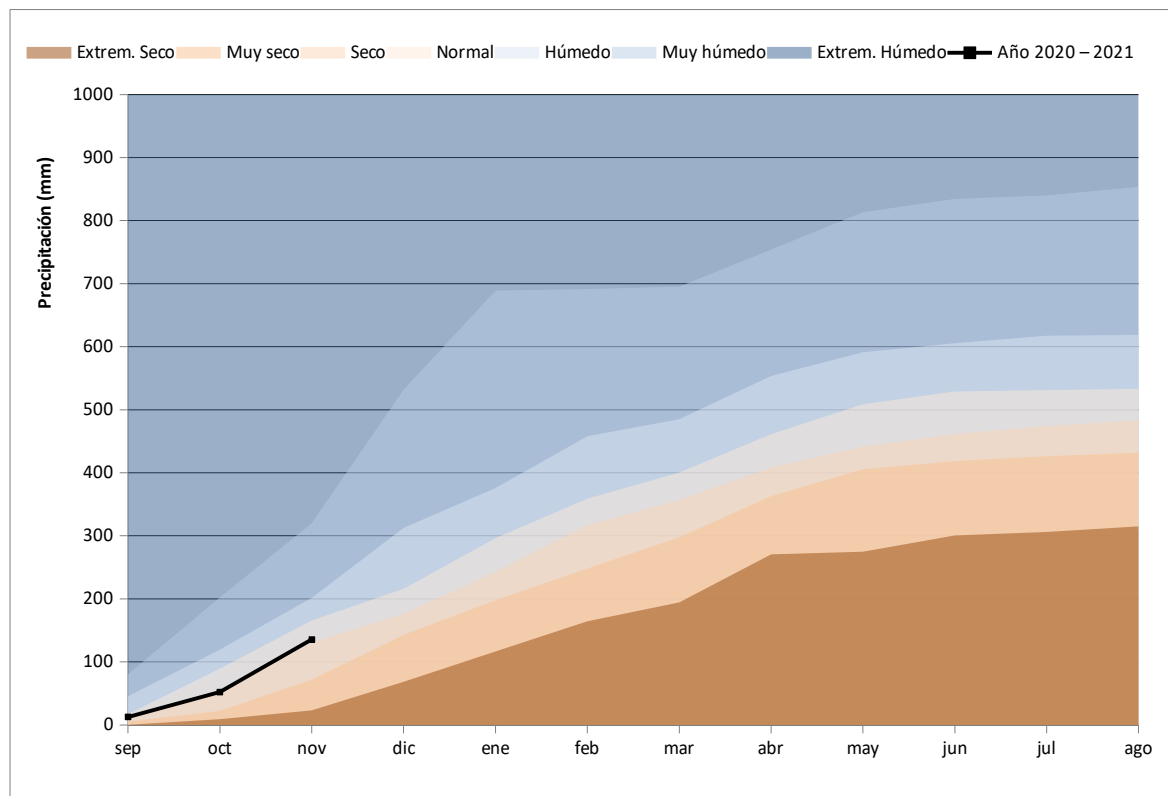


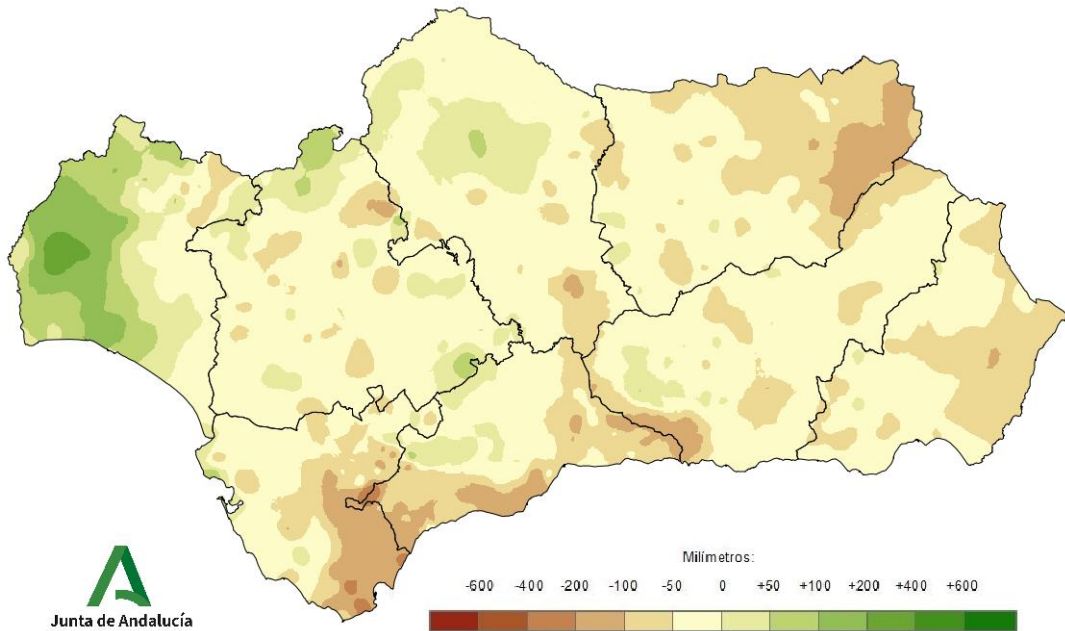
Tabla 7: Precipitaciones totales acumuladas y desviaciones respecto a la media (periodo 1971 – 2000) en el año hidro-meteorológico por provincias y por región.

PROVINCIA / REGION	PRECIPITACION (MM)	MEDIA 1971 - 2000 (MM)	ANOMALÍA (MM)	PORCENTAJE RESPECTO A LA MEDIA (%)
ANDALUCÍA	135,5	164,0	-28,5	82,6
ALMERÍA	58,0	104,9	-46,9	55,3
CÁDIZ	154,9	219,6	-64,6	70,6
CÓRDOBA	148,4	167,5	-19,1	88,6
GRANADA	95,2	130,7	-35,6	72,8
HUELVA	248,4	196,7	51,6	126,2
JAÉN	96,2	150,8	-54,6	63,8
MÁLAGA	139,2	191,3	-52,1	72,7
SEVILLA	151,4	172,9	-21,4	87,6



Mapa 8: Desviación de las precipitaciones totales respecto a la media (periodo 1971 – 2000) en el año hidro-meteorológico, en milímetros.

Desviación de las precipitaciones totales desde el 01/SEP/2020 al 30/NOV/2020 respecto a la media 1971 - 2000



Mapa 9: Desviación de las precipitaciones totales respecto a la media (periodo 1971 – 2000) en el año hidro-meteorológico, en tanto por ciento.

Desviación de las precipitaciones totales desde el 01/SEP/2020 al 30/NOV/2020 respecto a la media 1971 - 2000

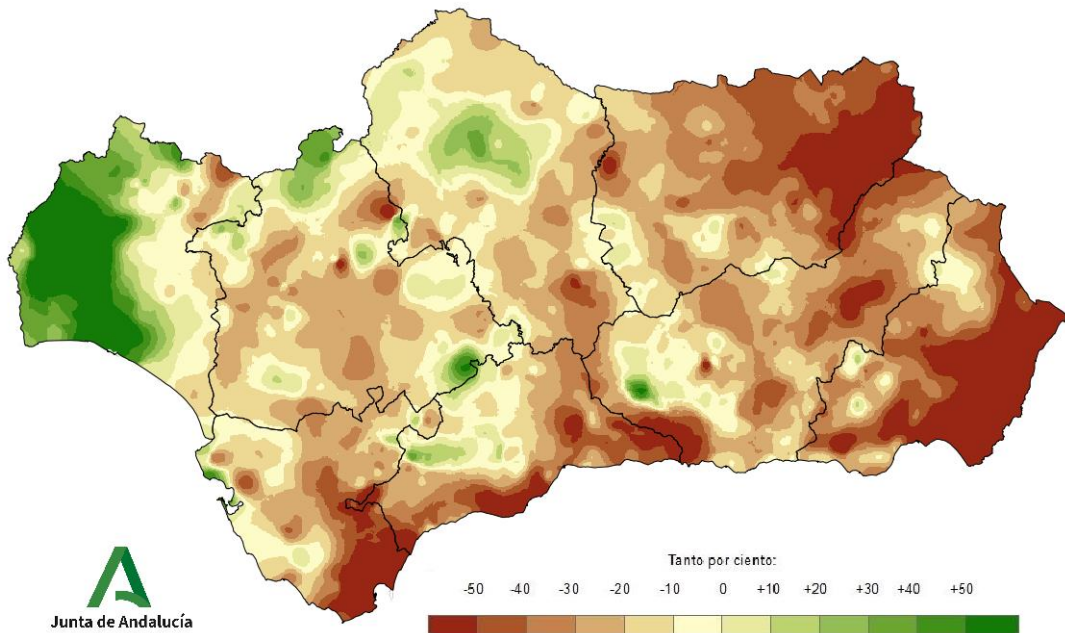


Tabla 8: Precipitaciones totales y desviaciones respecto a la media (periodo 1971 – 2000) en el año hidro-meteorológico por grandes cuencas.

CUENCA / REGION	PRECIPITACION (MM)	MEDIA 1971 - 2000 (MM)	ANOMALÍA (MM)	PORCENTAJE RESPECTO A LA MEDIA (%)
ANDALUCÍA	135,5	164,0	-28,5	82,6
GUADALQUIVIR	127,2	157,5	-30,2	80,8
MEDITERRÁNEA	99,2	156,4	-57,2	63,4
ATLÁNTICA - CÁDIZ	163,3	210,7	-47,4	77,5
ATLÁNTICA - HUELVA	267,3	194,0	73,3	137,8



PRECIPITACIONES ACUMULADAS EN EL AÑO NATURAL (DEL 01/01/20 al 30/11/20).

Mapa 10: Precipitaciones totales acumuladas en el año natural.

Precipitaciones totales acumuladas desde el 01/ENE/2020 al 30/NOV/2020

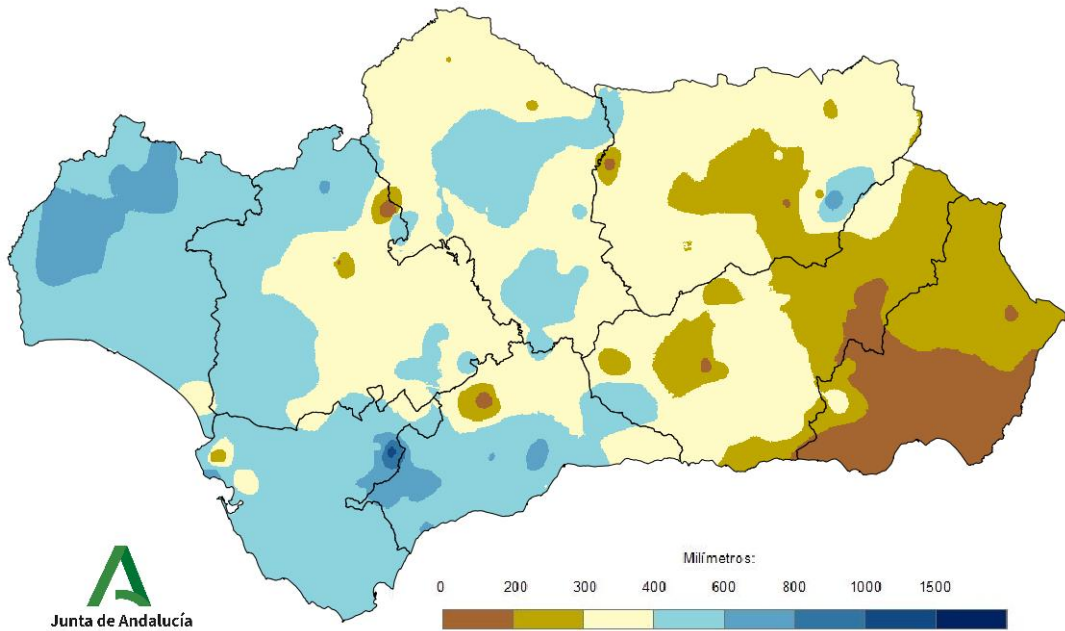


Gráfico 3: Evolución de las precipitaciones en el año natural.

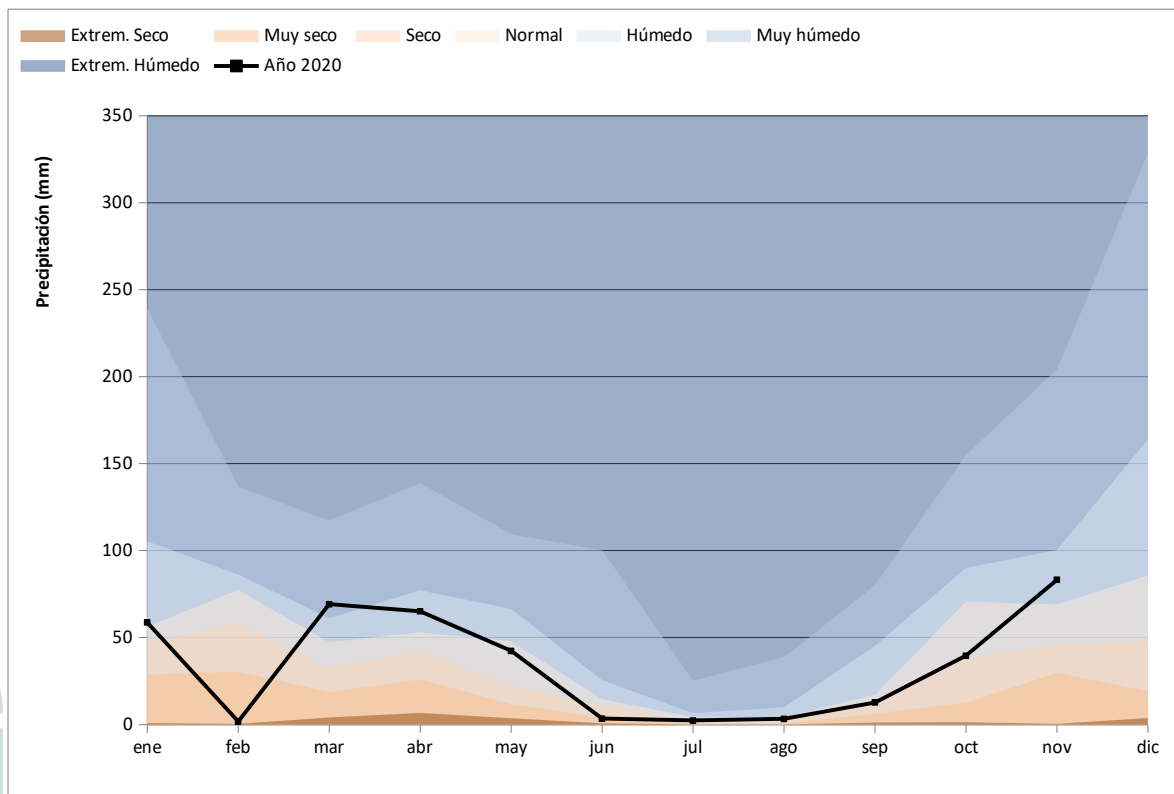


Gráfico 4: Evolución de las precipitaciones acumuladas en el año natural.

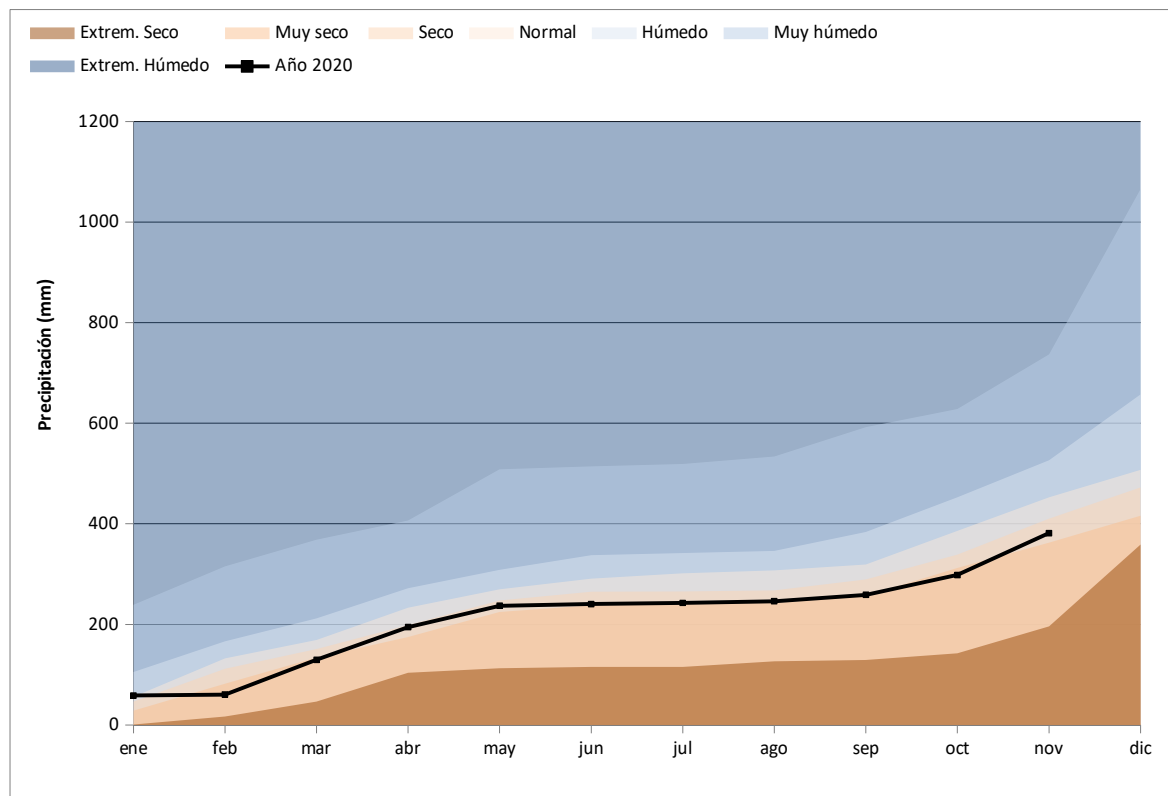


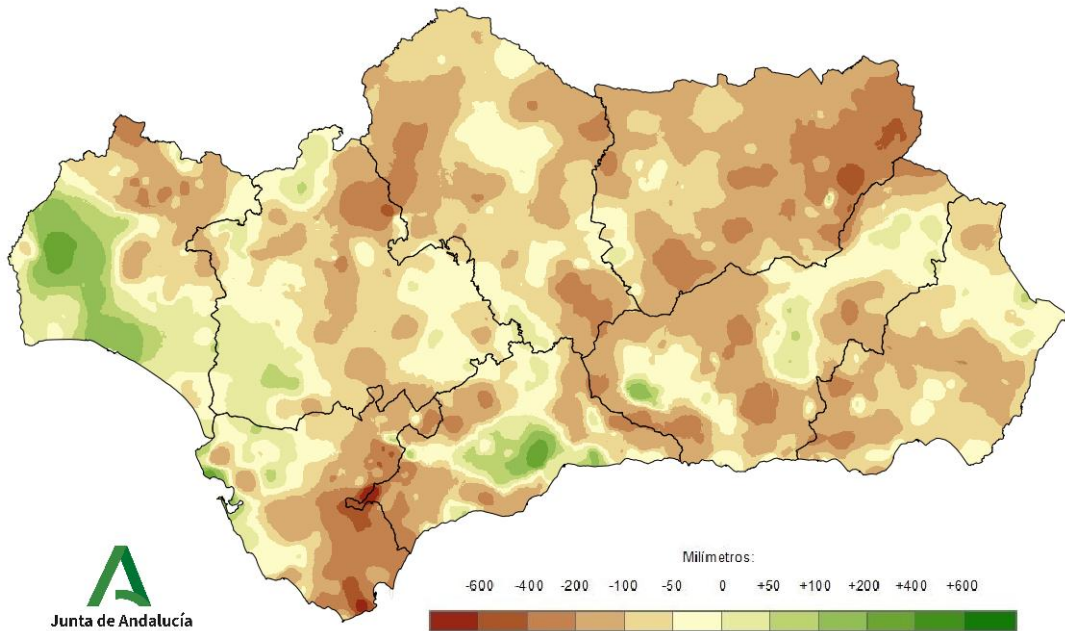
Tabla 9: Precipitaciones totales acumuladas y desviaciones respecto a la media (periodo 1971 – 2000) en el año natural por provincias y por región.

PROVINCIA / REGION	PRECIPITACION (MM)	MEDIA 1971 - 2000 (MM)	DESVIACIÓN (MM)	PORCENTAJE RESPECTO A LA MEDIANA / MEDIA (%)
ANDALUCÍA	381,5	474,7	-93,2	80,4
ALMERÍA	194,3	280,0	-85,7	69,4
CÁDIZ	490,3	630,2	-139,9	77,8
CÓRDOBA	383,1	486,0	-102,9	78,8
GRANADA	301,6	397,0	-95,4	76,0
HUELVA	534,3	542,4	-8,1	98,5
JAÉN	326,8	493,6	-166,8	66,2
MÁLAGA	457,5	529,8	-72,3	86,4
SEVILLA	414,0	477,1	-63,1	86,8



Mapa 11: Desviación de las precipitaciones totales respecto a la media (periodo 1971 – 2000) en el año natural, en milímetros.

Desviación de las precipitaciones totales desde el 01/ENE/2020 al 30/NOV/2020 respecto a la media 1971 - 2000



Mapa 12: Desviación de las precipitaciones totales respecto a la media (periodo 1971 – 2000) en el año natural, en tanto por ciento.

Desviación de las precipitaciones totales desde el 01/ENE/2020 al 30/NOV/2020 respecto a la media 1971 - 2000

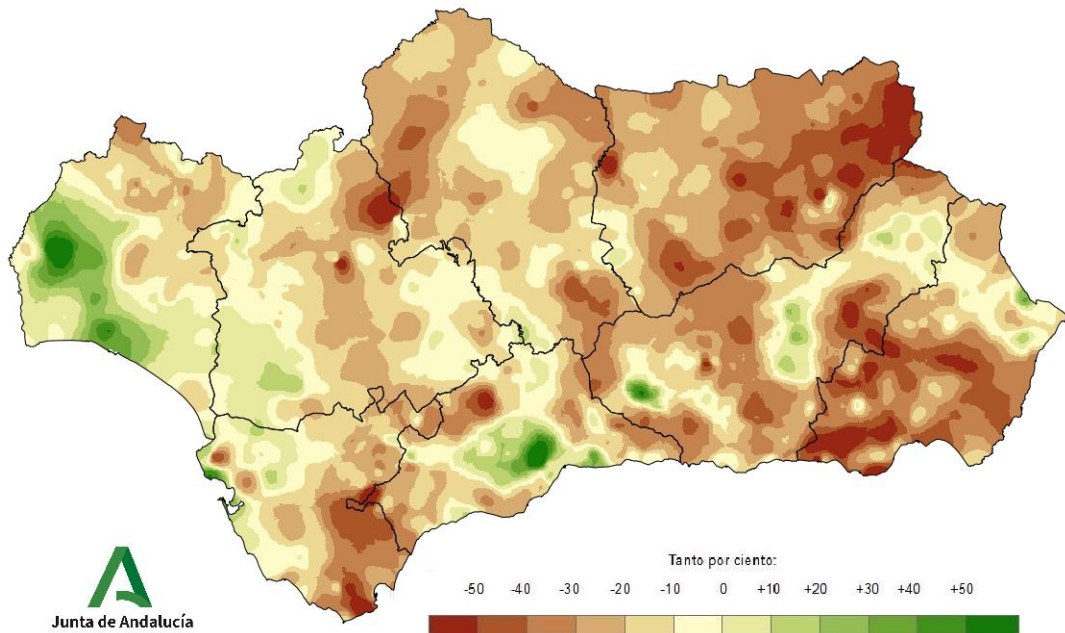


Tabla 10: Precipitaciones totales y desviaciones respecto a la media (periodo 1971 – 2000) en el año natural por grandes cuencas.

CUENCA / REGION	PRECIPITACION (MM)	MEDIA 1971 - 2000 (MM)	DESVIACIÓN (MM)	PORCENTAJE RESPECTO A LA MEDIANA / MEDIA (%)
ANDALUCÍA	381,5	474,7	-93,2	80,4
GUADALQUIVIR	367,3	465,9	-98,5	78,8
MEDITERRÁNEA	327,6	430,2	-102,6	76,2
ATLÁNTICA - CÁDIZ	495,2	607,2	-112,1	81,5
ATLÁNTICA - HUELVA	546,9	533,3	13,6	102,5



TEMPERATURAS EN EL AÑO HIDRO-METEOROLÓGICO (DEL 01/09/20 al 30/11/20).

Mapa 13: Temperaturas medias en el año hidro-meteorológico.

Temperaturas medias en el periodo desde el 01/SEP/2020 al 30/NOV/2020

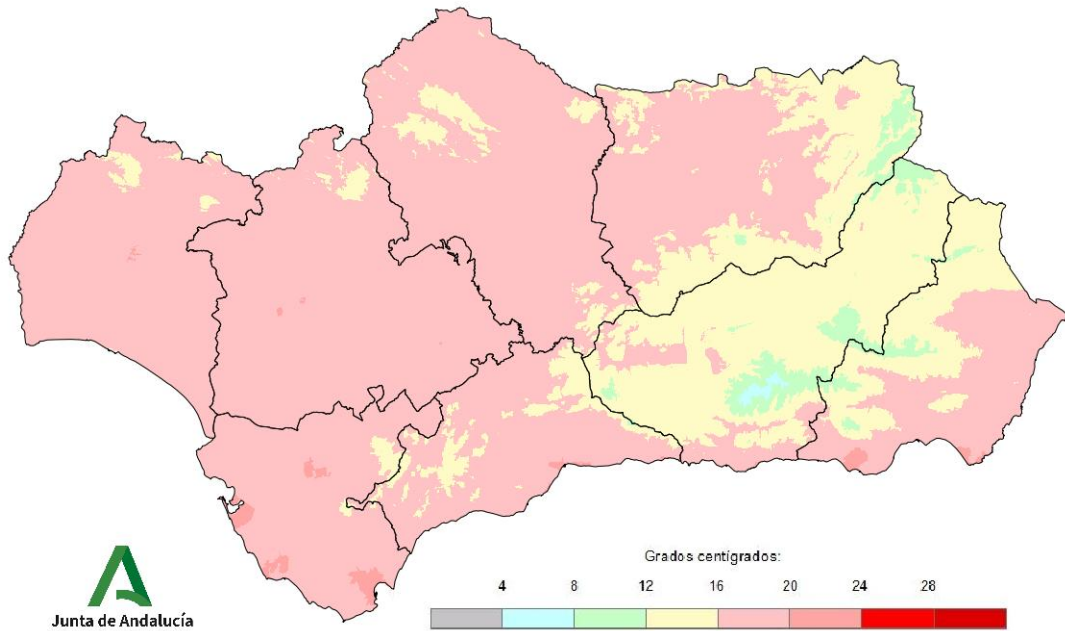


Gráfico 5: Evolución de las temperaturas medias en el año hidro-meteorológico.

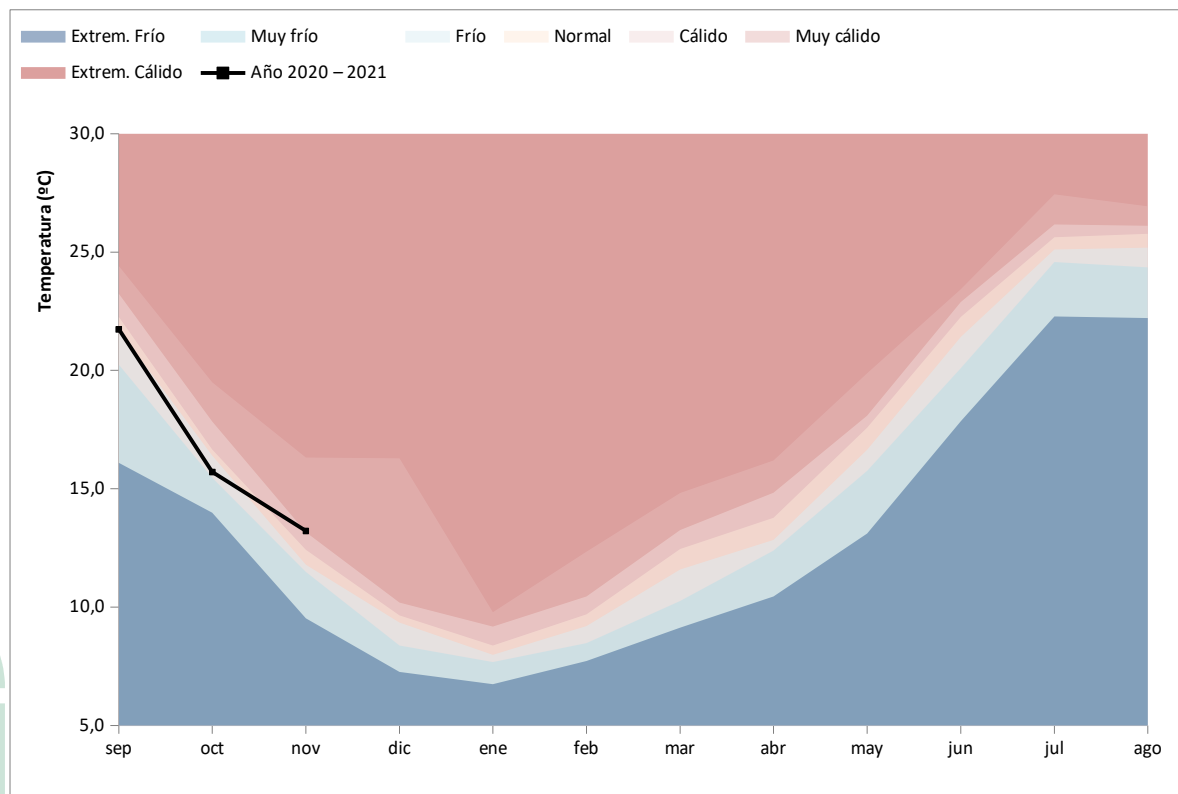


Gráfico 6: Evolución de las temperaturas medias acumuladas en el año hidro-meteorológico.

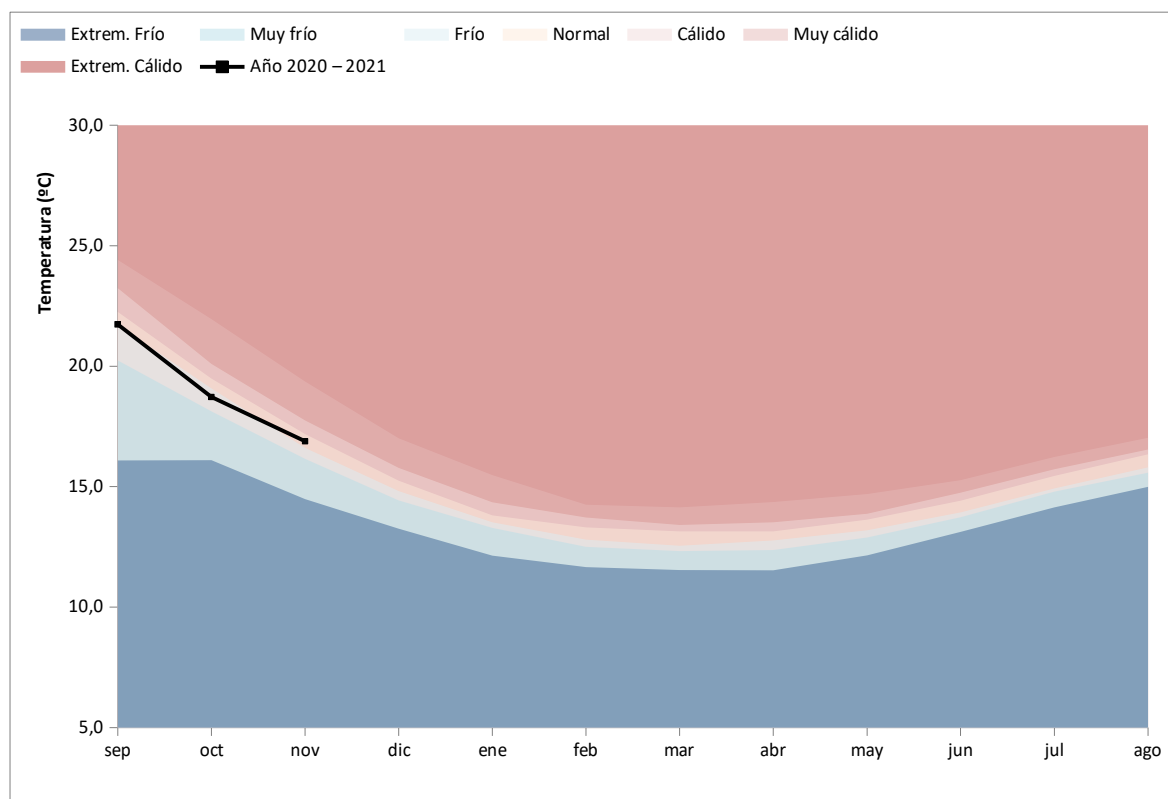


Tabla 11: Temperaturas medias y desviaciones respecto a la media (periodo 1971 – 2000) en el año hidro-meteorológico por provincias y por región.

PROVINCIA / REGION	TEMPERATURA (°C)	MEDIA 1971 - 2000 (°C)	DESVIACIÓN (°C)
ANDALUCÍA	16,9	17,0	-0,1
ALMERÍA	16,2	16,7	-0,6
CÁDIZ	18,7	18,8	-0,1
CÓRDOBA	17,2	17,1	0,1
GRANADA	14,1	14,3	-0,2
HUELVA	18,2	18,4	-0,2
JAÉN	15,9	16,2	-0,2
MÁLAGA	17,3	16,9	0,3
SEVILLA	18,3	18,4	-0,1



Mapa 14: Desviación de las temperaturas medias respecto a la media (periodo 1971 – 2000) en el año hidro-meteorológico.

Desviación de las temperaturas medias desde el 01/SEP/2020 al 30/NOV/2020 respecto a la media 1971 - 2000

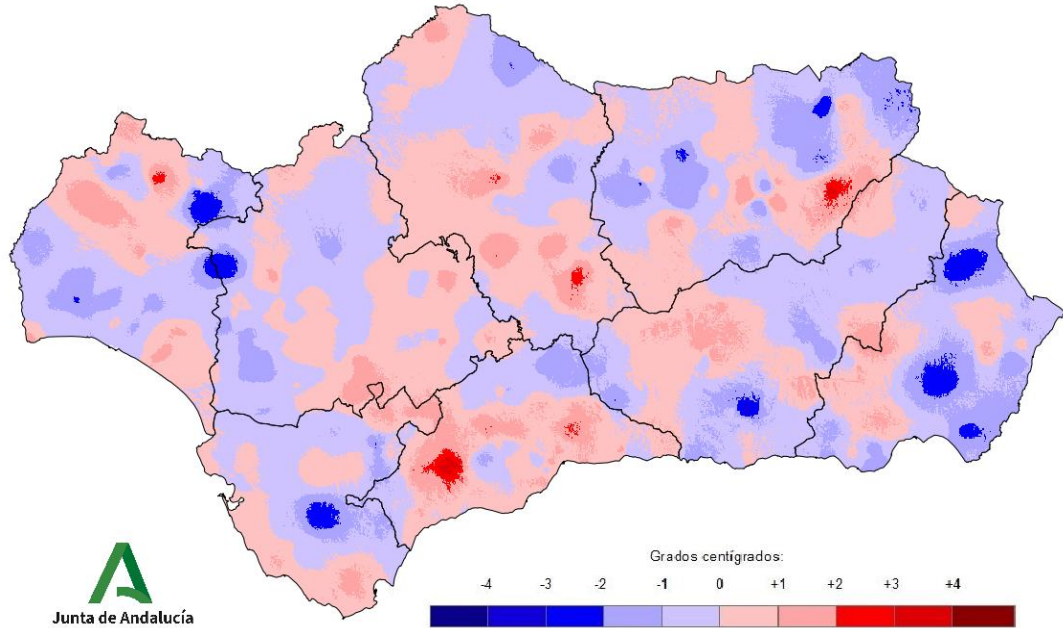


Tabla 12: Temperaturas medias y desviaciones respecto a la media (periodo 1971 – 2000) en el año hidro-meteorológico por grandes cuencas.

CUENCA / REGION	TEMPERATURA (°C)	MEDIA 1971 - 2000 (°C)	DESVIACIÓN (°C)
ANDALUCÍA	16,9	17,0	-0,1
GUADALQUIVIR	16,7	16,8	-0,1
MEDITERRÁNEA	16,7	16,8	-0,2
ATLÁNTICA - CÁDIZ	18,6	18,7	-0,1
ATLÁNTICA - HUELVA	18,4	18,8	-0,4



TEMPERATURAS EN EL AÑO NATURAL (DEL 01/01/20 al 30/11/20).

Mapa 15: Temperaturas medias en el año natural.

Temperaturas medias en el periodo desde el 01/ENE/2020 al 30/NOV/2020

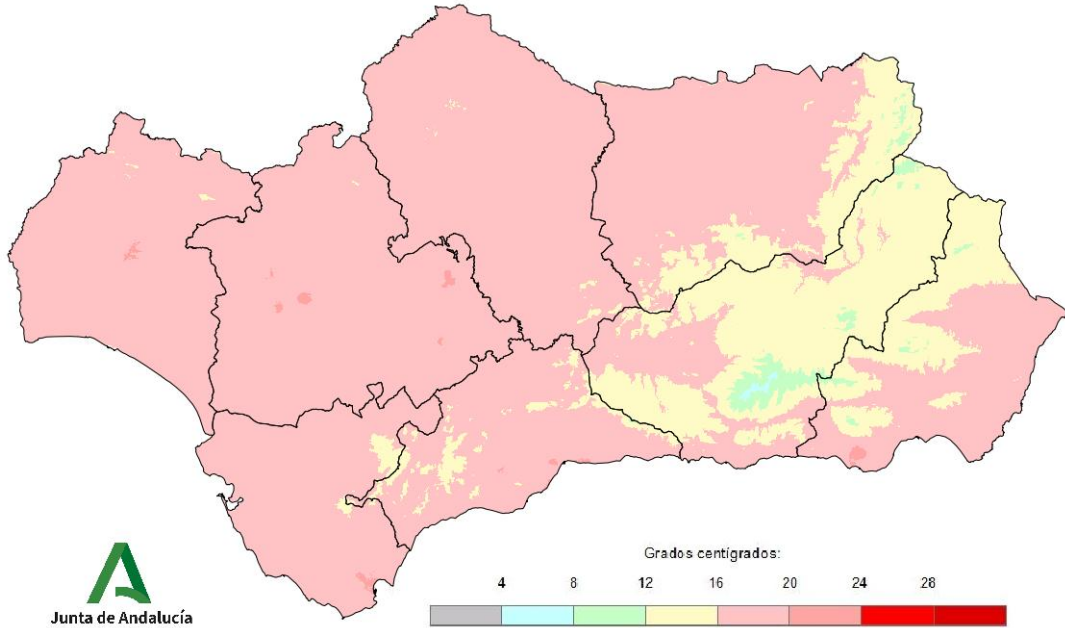


Gráfico 7: Evolución de las temperaturas medias en el año natural.

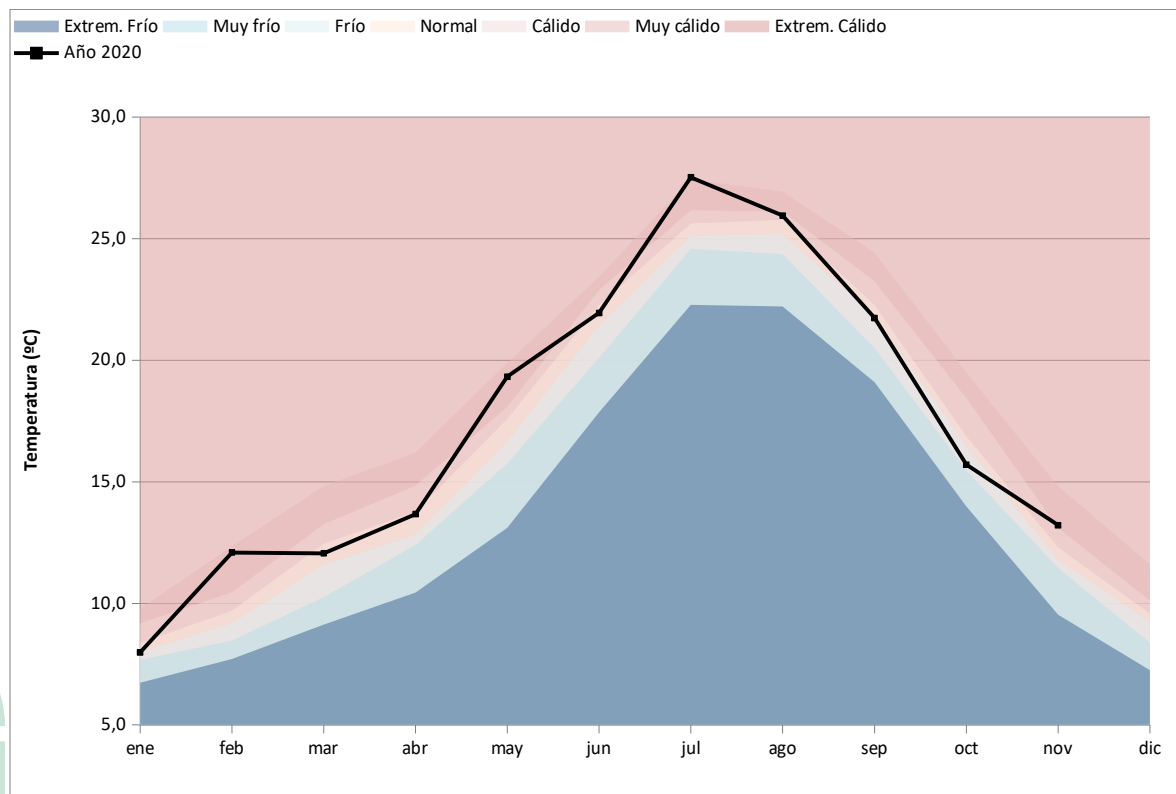


Gráfico 8: Evolución de las temperaturas medias acumuladas en el año natural.

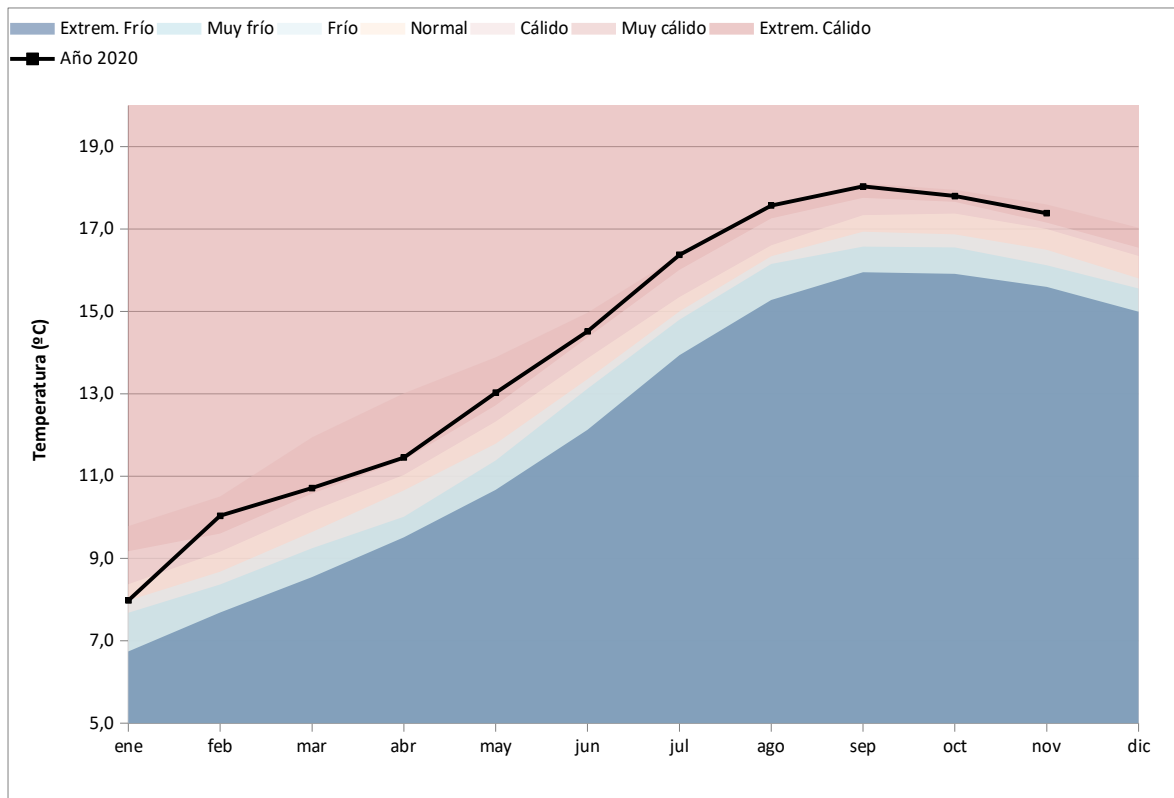


Tabla 13: Temperaturas medias y desviaciones respecto a la media (periodo 1971 – 2000) en el año natural por provincias y por región.

REGION	TEMPERATURA (°C)	MEDIA 1971 - 2000 (°C)	DESVIACIÓN (°C)
ANDALUCÍA	17,4	16,7	0,6
ALMERÍA	16,6	16,4	0,2
CÁDIZ	18,3	18,1	0,2
CÓRDOBA	18,0	17,0	1,0
GRANADA	14,9	14,3	0,6
HUELVA	18,3	17,8	0,5
JAÉN	17,0	16,2	0,7
MÁLAGA	17,5	16,5	1,0
SEVILLA	18,7	18,0	0,7



Mapa 16: Desviación de las temperaturas medias respecto a la media (periodo 1971 – 2000) en el año natural.

Desviación de las temperaturas medias desde el 01/ENE/2020 al 30/NOV/2020 respecto a la media 1971 - 2000

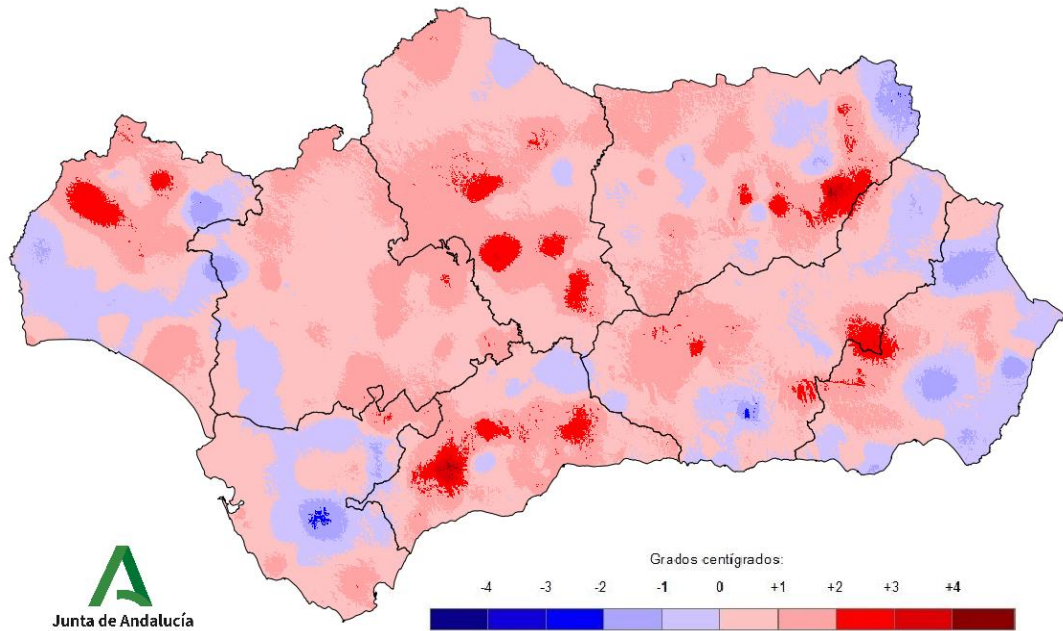


Tabla 14: Temperaturas medias y desviaciones respecto a la media (periodo 1971 – 2000) en el año natural por grandes cuencas.

CUENCA / REGION	TEMPERATURA (°C)	MEDIA 1971 - 2000 (°C)	DESVIACIÓN (°C)
ANDALUCÍA	17,4	16,7	0,6
GUADALQUIVIR	17,4	16,6	0,8
MEDITERRÁNEA	17,0	16,4	0,6
ATLÁNTICA - CÁDIZ	18,2	18,0	0,2
ATLÁNTICA - HUELVA	18,5	18,2	0,3



INDICADORES DE SEGUIMIENTO DE LA SEQUÍA (NOVIEMBRE 2020).

Gráfico 9: Índice Estandarizado de Sequía Pluviométrica.

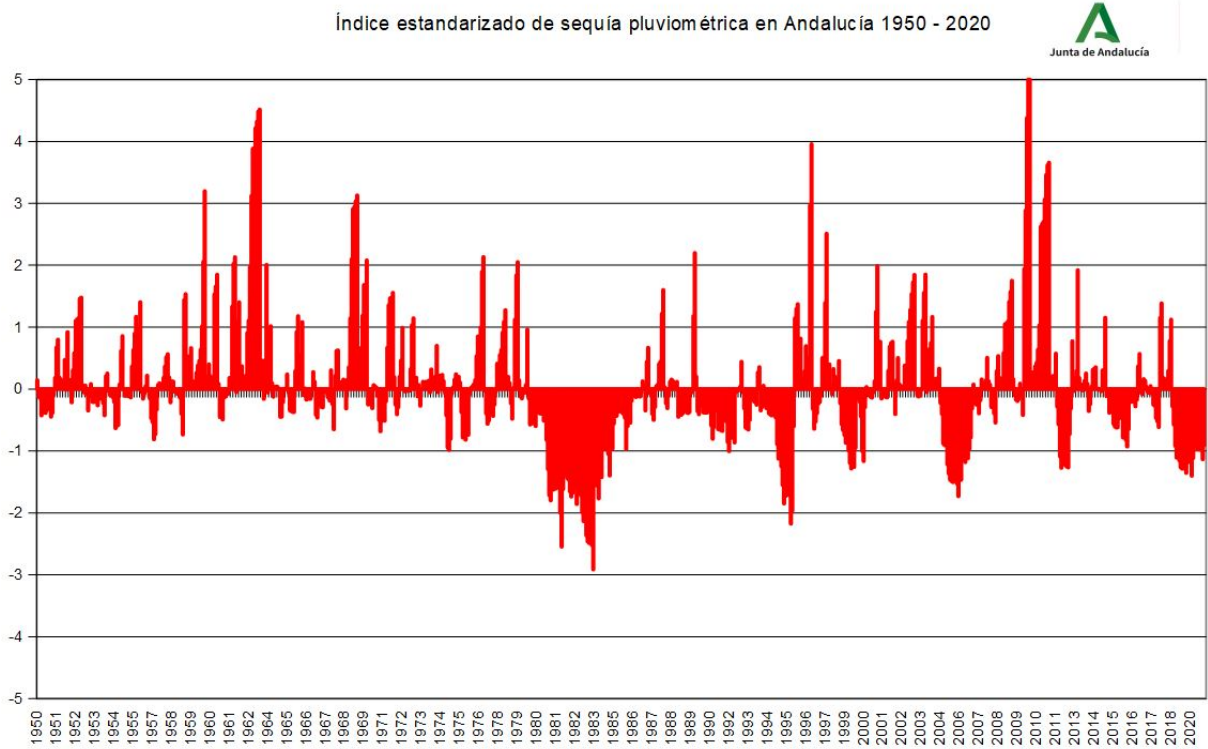
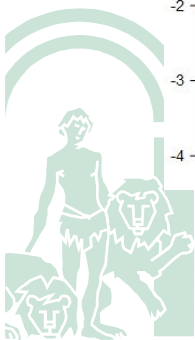
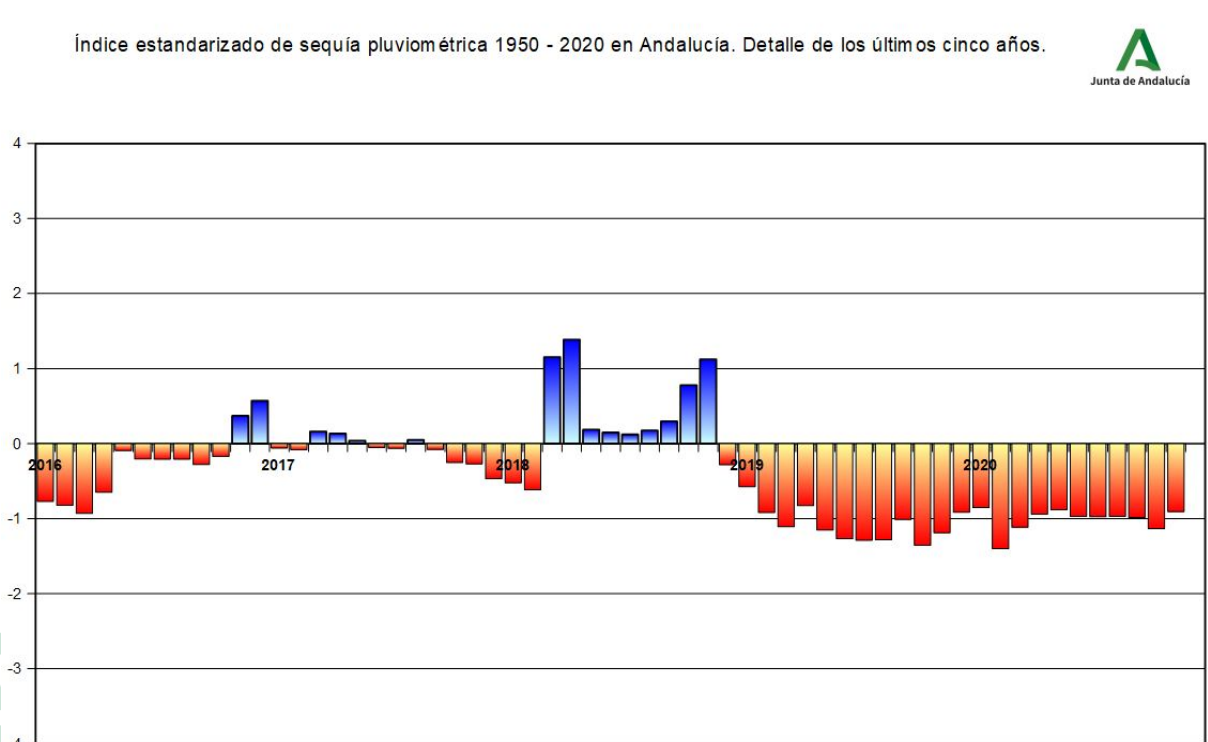
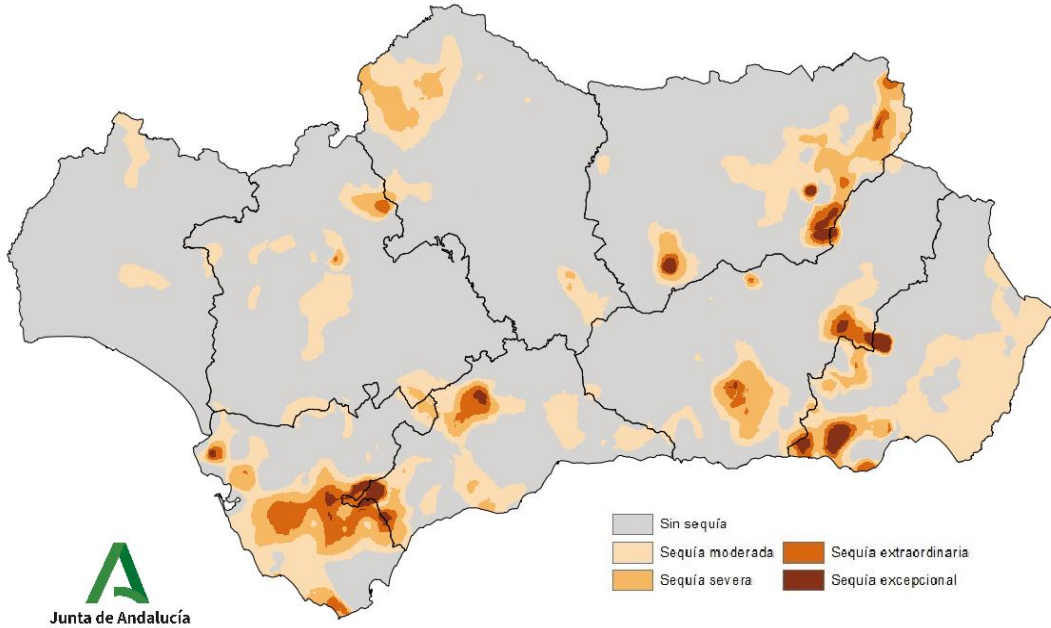


Gráfico 10: Índice Estandarizado de Sequía Pluviométrica. Detalle de los últimos cinco años.



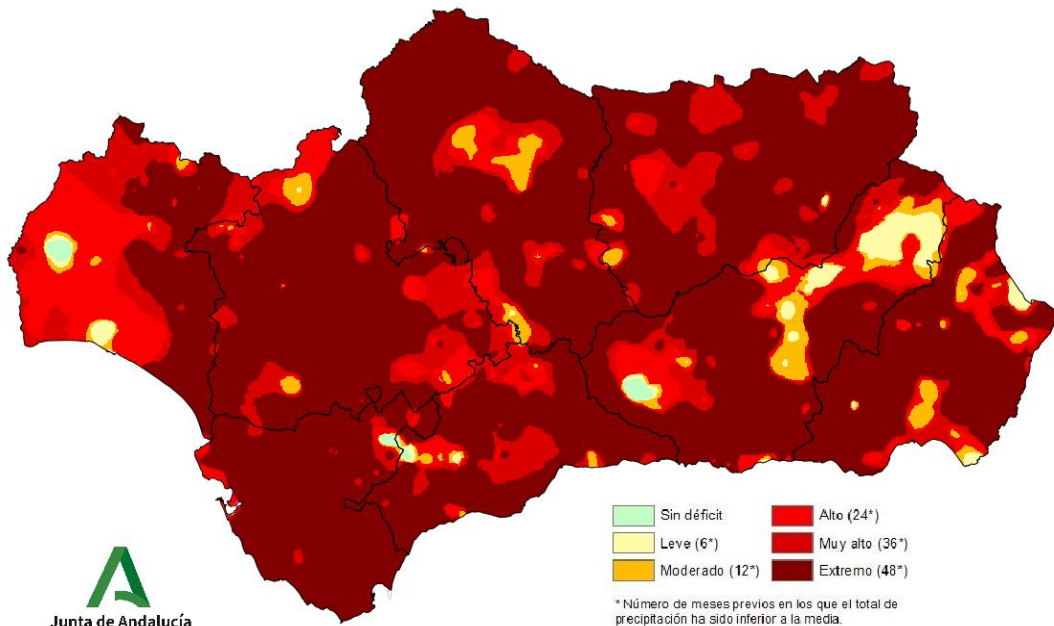
Mapa 17: Índice Estandarizado de Sequía Pluviométrica.

Índice Estandarizado de Sequía Pluviométrica (IESP) en el mes de noviembre de 2020



Mapa 18: Intensidad del déficit pluviométrico.

Intensidad del déficit pluviométrico en el mes de noviembre de 2020



* Número de meses previos en los que el total de precipitación ha sido inferior a la media.



Tabla 15: Probabilidad de superar la sequía a nivel regional.

PERIODO (fecha)	PRECIPITACIÓN MÍNIMA PARA SUPERAR LA SEQUÍA	PORCENTAJE SOBRE LA NORMAL	PROBABILIDAD DE OCURRENCIA (%)
1 MES (31/12/2020)	119	83	20
3 MESES (28/02/2021)	232	31	37
6 MESES (31/05/2021)	352	18	47
12 MESES (30/11/2021)	498	12	63
24 MESES (30/11/2022)	943	6	78

El valor del IESP que marca la existencia / ausencia de sequía es -0,4

11 de diciembre de 2020

