

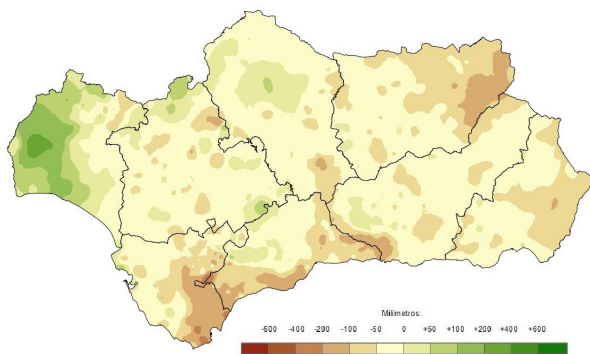
# **Evolución de la climatología en el año hidro-meteorológico 2020 - 2021: noviembre de 2020 Síntesis ejecutiva**



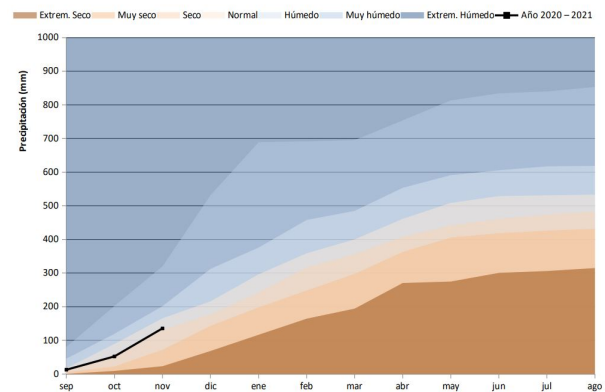
## PRECIPITACIONES.

El pasado mes de **noviembre**, la precipitación media en el conjunto ascendió a 83 litros por metro cuadrado, un 6% por encima de la media de referencia del periodo 1971 – 2000, situándose en los niveles que lo identifican como un mes de carácter **húmedo**. Las precipitaciones máximas se registraron en el extremo occidental con volúmenes superiores a los 200 litros por metro cuadrado. En el resto de la región predominaron las anomalías positivas excepto en áreas del Litoral Mediterráneo y en el Alto Guadalquivir.

Desviación de las precipitaciones totales respecto a la media en el año hidro-meteorológico.

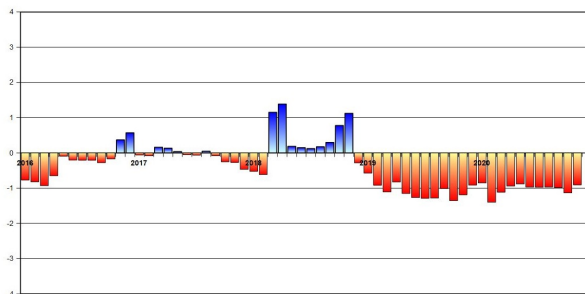


Evolución de las precipitaciones acumuladas en el año hidro-meteorológico.



En el conjunto del **año hidrometeorológico** las precipitaciones tienen un carácter **normal** si bien son un 9% inferiores a la media de referencia. La situación de sequía mejora de forma sensible situándose en los umbrales de **sequía moderada**.

Índice Estandarizado de Sequía Pluviométrica. Detalle de los últimos cinco años.



Precipitaciones totales acumuladas y desviaciones respecto a la media (periodo 1971 – 2000) en el año hidro-meteorológico por provincias y por región.

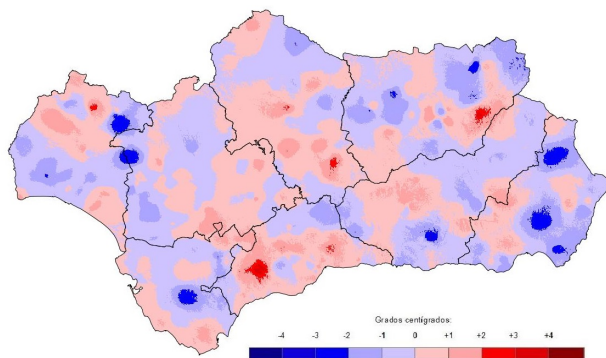
PROVINCIA / REGION	PRECIPITACION (MM)	MEDIA 1971 - 2000 (MM)	ANOMALÍA (MM)	PORCENTAJE RESPECTO A LA MEDIA (%)
ANDALUCÍA	135,5	164,0	-28,5	82,6
ALMERÍA	58,0	104,9	-46,9	55,3
CÁDIZ	154,9	219,6	-64,6	70,6
CÓRDOBA	148,4	167,5	-19,1	88,6
GRANADA	95,2	130,7	-35,6	72,8
HUELVA	248,4	196,7	51,6	126,2
JAÉN	96,2	150,8	-54,6	63,8
MÁLAGA	139,2	191,3	-52,1	72,7
SEVILLA	151,4	172,9	-21,4	87,6



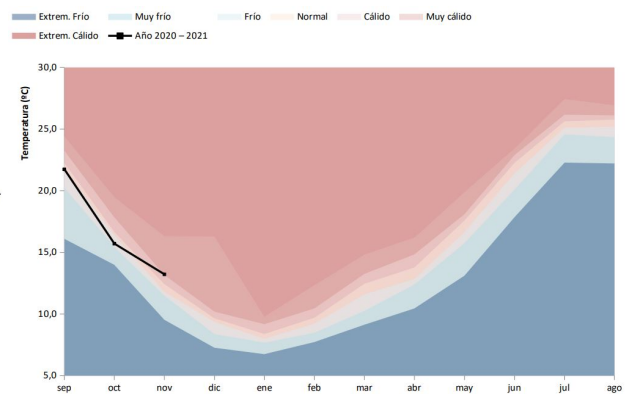
## TEMPERATURAS.

La temperatura media regional se ha situado en los 13,2°C, 1°C por encima de la media histórica, considerándose el carácter del mes como **muy cálido**. Las anomalías positivas han sido especialmente intensas en áreas de montaña, especialmente en los Sistemas Béticos. Únicamente algunas áreas aisladas del interior de Andalucía Oriental registraron anomalías negativas.

Desviación de las temperaturas respecto a la media en el año hidro-meteorológico.

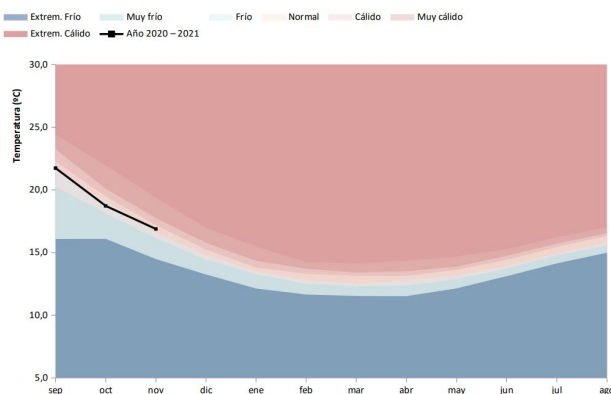


Evolución de las temperaturas medias en el año hidro-meteorológico.



El **año hidrometeorológico** puede calificarse hasta el momento como **normal** con temperaturas medias de 16,9°C, 0,1°C por debajo de los valores de referencia.

Evolución de las temperaturas medias acumuladas en el año hidro-meteorológico.



Temperaturas medias y desviaciones respecto a la media (periodo 1971 - 2000) en el año hidro-meteorológico por provincias y por región.

PROVINCIA / REGION	TEMPERATURA (°C)	MEDIA 1971 - 2000 (°C)	DESVIACIÓN (°C)
ANDALUCÍA	16,9	17,0	-0,1
ALMERÍA	16,2	16,7	-0,6
CÁDIZ	18,7	18,8	-0,1
CÓRDOBA	17,2	17,1	0,1
GRANADA	14,1	14,3	-0,2
HUELVA	18,2	18,4	-0,2
JAÉN	15,9	16,2	-0,2
MÁLAGA	17,3	16,9	0,3
SEVILLA	18,3	18,4	-0,1

Para más información: [Informe Climatológico mensual](#) en el [Canal de la Rediam](#)

