

# **Evolución de la climatología en el año hidro-meteorológico 2020 - 2021: enero de 2021**



## CONTENIDOS:

- **PRECIPITACIONES EN ENERO DE 2021.**
  - Mapa 1: Precipitaciones totales.
  - Tabla 1: Precipitaciones totales a nivel regional en el mes y lugar que ocupa el año actual.
  - Mapa 2: Desviación de las precipitaciones totales respecto a la media (periodo 1971 – 2000), en milímetros.
  - Mapa 3: Desviación de las precipitaciones totales respecto a la media (periodo 1971 – 2000), en tanto por ciento.
  - Tabla 2: Precipitaciones totales y desviación respecto a la media (periodo 1971 – 2000) por provincias y por región.
  - Tabla 3: Precipitaciones totales y desviación respecto a la media (periodo 1971 – 2000) por grandes cuencas.
  
- **TEMPERATURAS EN ENERO DE 2021.**
  - Mapa 4: Temperaturas medias.
  - Tabla 4: Temperaturas medias a nivel regional y lugar que ocupa el año actual.
  - Mapa 5: Desviación de las temperaturas medias respecto a la media (periodo 1971 – 2000), en grados centígrados.
  - Mapa 6: Desviación de las temperaturas medias respecto a la media (periodo 1971 – 2000), en tanto por ciento.
  - Tabla 5: Temperaturas medias y desviaciones respecto a la media (periodo 1971 – 2000) por provincias y por región.
  - Tabla 6: Temperaturas medias y desviaciones respecto a la media (periodo 1971 – 2000) por grandes cuencas.
  
- **PRECIPITACIONES EN EL AÑO HIDRO-METEOROLÓGICO (DEL 01/09/20 al 31/01/21).**
  - Mapa 7: Precipitaciones totales acumuladas en el año hidro-meteorológico.
  - Gráfico 1: Evolución de las precipitaciones en el año hidro-meteorológico.
  - Gráfico 2: Evolución de las precipitaciones acumuladas en el año hidro-meteorológico.
  - Tabla 7: Precipitaciones totales acumuladas y desviaciones respecto a la media (periodo 1971 – 2000) en el año hidro-meteorológico por provincias y por región.
  - Mapa 8: Desviación de las precipitaciones totales respecto a la media (periodo 1971 – 2000) en el año hidro-meteorológico, en milímetros.
  - Mapa 9: Desviación de las precipitaciones totales respecto a la media (periodo 1971 – 2000) en el año hidro-meteorológico, en tanto por ciento.
  - Tabla 8: Precipitaciones totales y desviaciones respecto a la media (periodo 1971 – 2000) en el año hidro-meteorológico por grandes cuencas.
  
- **PRECIPITACIONES ACUMULADAS EN EL AÑO NATURAL (DEL 01/01/21 al 31/01/21).**
  - Mapa 10: Precipitaciones totales acumuladas en el año natural.
  - Gráfico 3: Evolución de las precipitaciones en el año natural.



- Gráfico 4: Evolución de las precipitaciones acumuladas en el año natural.
  - Tabla 9: Precipitaciones totales acumuladas y desviaciones respecto a la media (periodo 1971 – 2000) en el año natural por provincias y por región.
  - Mapa 11: Desviación de las precipitaciones totales respecto a la media (periodo 1971 – 2000) en el año natural, en milímetros.
  - Mapa 12: Desviación de las precipitaciones totales respecto a la media (periodo 1971 – 2000) en el año natural, en tanto por ciento.
  - Tabla 10: Precipitaciones totales y desviaciones respecto a la media (periodo 1971 – 2000) en el año natural por grandes cuencas.
- **TEMPERATURAS EN EL AÑO HIDRO-METEOROLÓGICO (DEL 01/09/20 al 31/01/21).**
- Mapa 13: Temperaturas medias en el año hidro-meteorológico.
  - Gráfico 5: Evolución de las temperaturas medias en el año hidro-meteorológico.
  - Gráfico 6: Evolución de las temperaturas medias acumuladas en el año hidro-meteorológico.
  - Tabla 11: Temperaturas medias y desviaciones respecto a la media (periodo 1971 – 2000) en el año hidro-meteorológico por provincias y por región.
  - Mapa 14: Desviación de las temperaturas medias respecto a la media (periodo 1971 – 2000) en el año hidro-meteorológico.
  - Tabla 12: Temperaturas medias y desviaciones respecto a la media (periodo 1971 – 2000) en el año hidro-meteorológico por grandes cuencas.
- **TEMPERATURAS EN EL AÑO NATURAL (DEL 01/01/21 al 31/01/21).**
- Mapa 15: Temperaturas medias en el año natural.
  - Gráfico 7: Evolución de las temperaturas medias en el año natural.
  - Gráfico 8: Evolución de las temperaturas medias acumuladas en el año natural.
  - Tabla 13: Temperaturas medias y desviaciones respecto a la media (periodo 1971 – 2000) en el año natural por provincias y por región.
  - Mapa 16: Desviación de las temperaturas medias respecto a la media (periodo 1971 – 2000) en el año natural.
  - Tabla 14: Temperaturas medias y desviaciones respecto a la media (periodo 1971 – 2000) en el año natural por grandes cuencas.
- **INDICADORES DE SEGUIMIENTO DE LA SEQUÍA (ENERO 2021).**
- Gráfico 9: Índice Estandarizado de Sequía Pluviométrica.
  - Gráfico 10: Índice Estandarizado de Sequía Pluviométrica. Detalle de los últimos cinco años.
  - Mapa 17: Índice Estandarizado de Sequía Pluviométrica.
  - Mapa 18: Intensidad del déficit pluviométrico.
  - Tabla 15: Probabilidad de superar la situación de sequía a nivel regional.



## PRECIPITACIONES EN ENERO DE 2021.

Mapa 1: Precipitaciones totales.

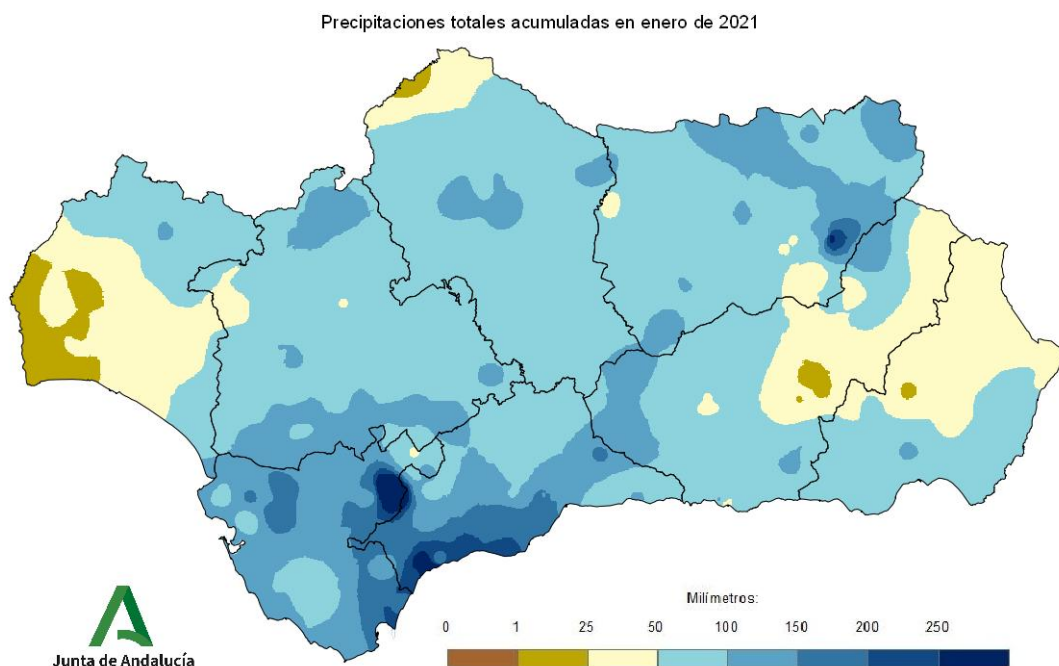


Tabla 1: Precipitaciones totales a nivel regional y lugar que ocupa el año actual.

RANKING	AGNO	PRECIPITACIÓN (MM)	CARÁCTER DEL MES
1	1970	261,4	EXTREMADAMENTE HÚMEDO
2	1996	239,2	MUY HÚMEDO
23	2021	81,7	MUY HÚMEDO
28	1962	63,5	HÚMEDO
30	2020	58,7	HÚMEDO
34	1980	56,1	NORMAL
47	2018	46,4	SECO
60	1954	28,1	MUY SECO
72	2005	0,8	EXTREMADAMENTE SECO

Extremadamente húmedo: Las precipitaciones sobrepasan el valor máximo registrado en el periodo de referencia 1971 – 2000.

Muy húmedo:  $f < 20\%$ . Las precipitaciones se encuentran en el intervalo correspondiente al 20% de los años más húmedos.

Húmedo:  $20\% \leq f < 40\%$ .

Normal:  $40\% \leq 60\%$ . Las precipitaciones registradas se sitúan alrededor de la mediana.

Seco:  $60\% \leq f < 80\%$

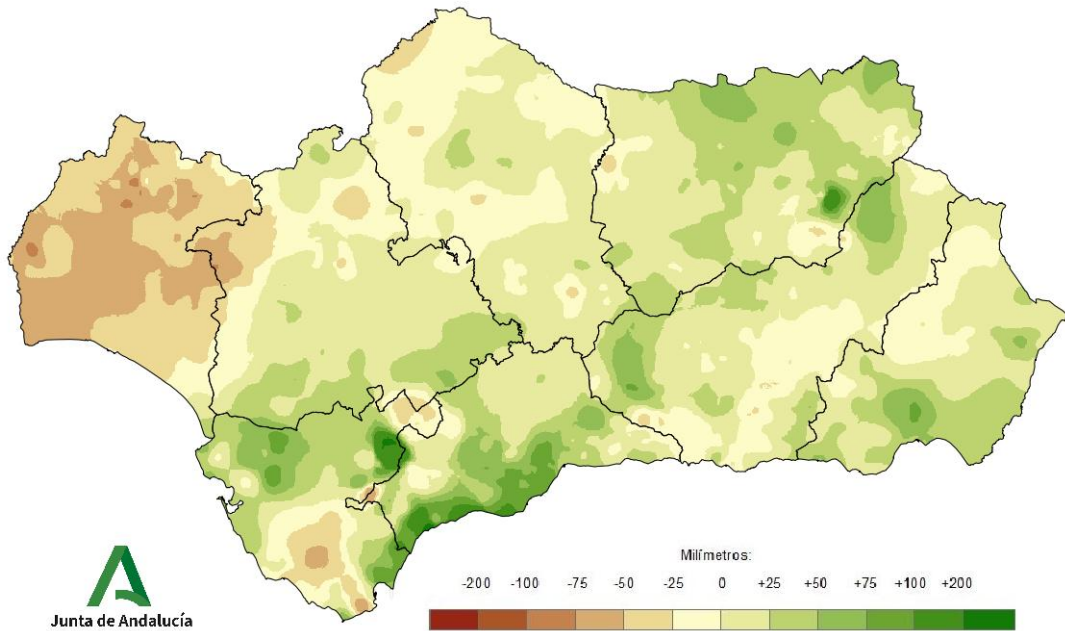
Muy seco:  $f \geq 80\%$ .

Extremadamente seco: Las precipitaciones no alcanzan el valor mínimo registrado en el periodo de referencia 1971 – 2000.



Mapa 2: Desviación de las precipitaciones totales respecto a la media (periodo 1971 – 2000), en milímetros.

Desviación de las precipitaciones totales mensuales en enero de 2021 respecto a la media del periodo 1971 - 2000



Mapa 3: Desviación de las precipitaciones totales respecto a la media (periodo 1971 – 2000), en tanto por ciento.

Desviación de las precipitaciones totales mensuales en enero de 2021 respecto a la media del periodo 1971 - 2000

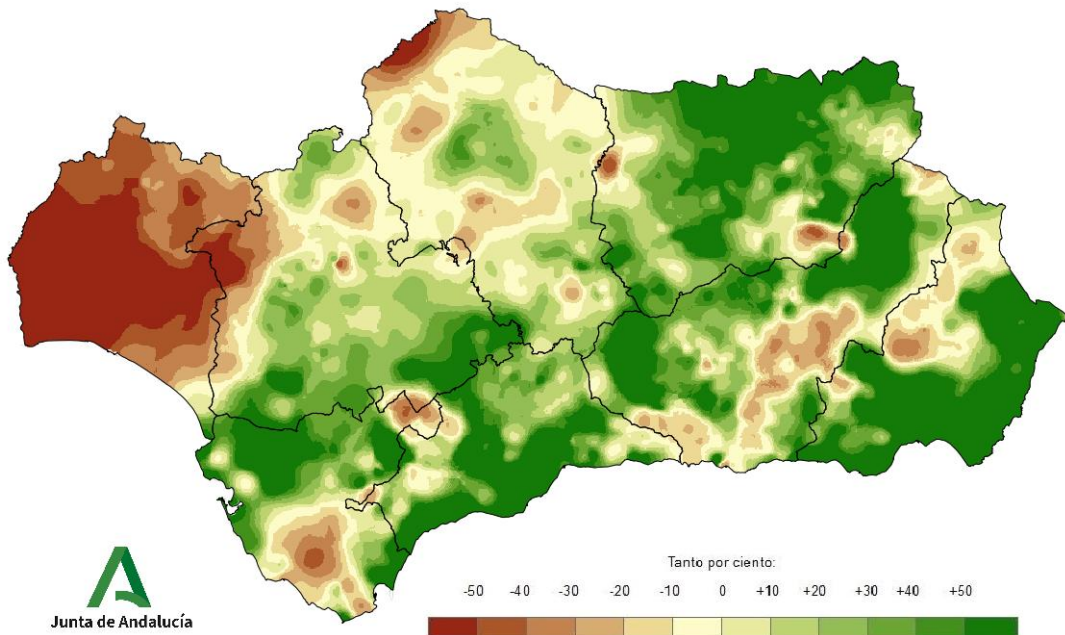


Tabla 2: Precipitaciones totales y desviación respecto a la media (periodo 1971 – 2000) por provincias y por región.

PROVINCIA / REGION	PRECIPITACION (MM)	MEDIA 1971 - 2000 (MM)	ANOMALÍA (MM)	PORCENTAJE RESPECTO A LA MEDIA (%)
ANDALUCÍA	81,7	73,2	8,5	111,6
ALMERÍA	52,2	33,7	18,5	154,8
CÁDIZ	135,3	113,0	22,3	119,8
CÓRDOBA	73,8	72,7	1,1	101,6
GRANADA	68,1	54,2	13,8	125,5
HUELVA	46,7	92,9	-46,2	50,2
JAÉN	88,9	64,5	24,4	137,9
MÁLAGA	127,5	90,9	36,6	140,3
SEVILLA	86,2	79,1	7,1	108,9

Tabla 3: Precipitaciones totales y desviación respecto a la media (periodo 1971 – 2000) por grandes cuencas.

CUENCA / REGION	PRECIPITACION (MM)	MEDIA 1971 - 2000 (MM)	ANOMALÍA (MM)	PORCENTAJE RESPECTO A LA MEDIA (%)
ANDALUCÍA	81,7	73,2	8,5	111,6
GUADALQUIVIR	80,2	69,1	11,1	116,1
MEDITERRÁNEA	93,7	68,1	25,6	137,6
ATLÁNTICA - CÁDIZ	129,4	109,7	19,7	118,0
ATLÁNTICA - HUELVA	39,2	92,9	-53,7	42,2





## TEMPERATURAS EN ENERO DE 2021.

Mapa 4: Temperaturas medias.

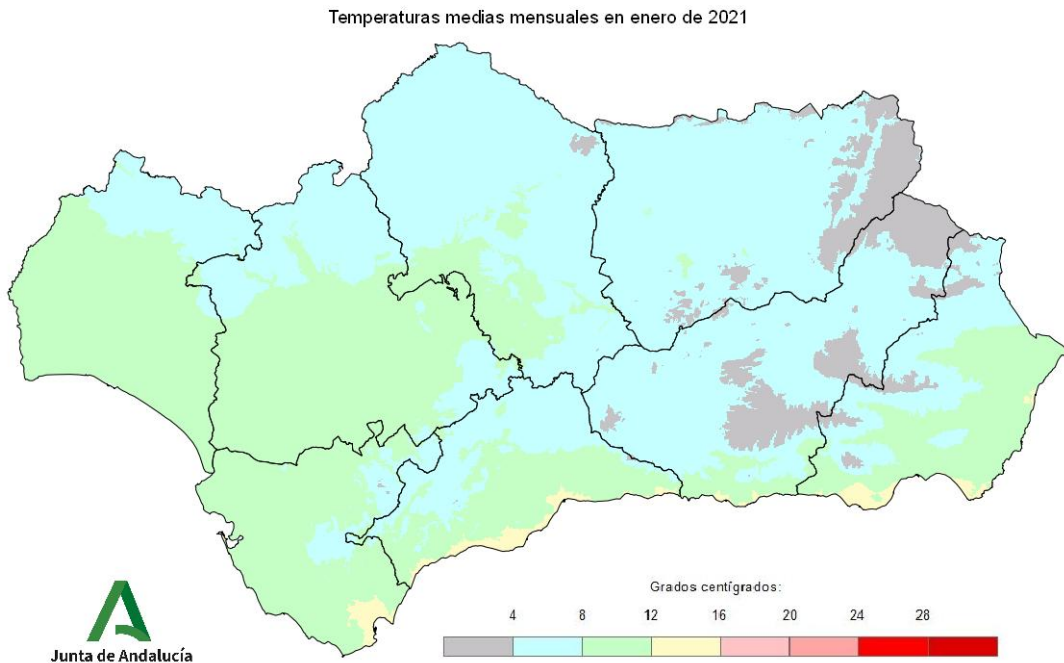


Tabla 4: Temperaturas medias a nivel regional y lugar que ocupa el año actual.

RANKING	AGNO	SERIE_PROMEDIO	CARÁCTER DEL MES
1	1955	11,1	EXTREMADAMENTE CÁLIDO
6	1996	9,8	MUY CÁLIDO
18	1998	9,2	NORMAL
45	2020	8,0	NORMAL
46	1986	8,0	FRÍO
56	1976	7,7	MUY FRÍO
61	2021	7,4	MUY FRÍO
69	1954	6,6	EXTREMADAMENTE FRÍO
71	1952	6,4	EXTREMADAMENTE FRÍO

Extremadamente cálido: Las temperaturas sobrepasan el valor máximo registrado en el periodo de referencia 1971 – 2000.

Muy cálido:  $f < 20\%$ . Las temperaturas se encuentran en el intervalo correspondiente al 20% de los años más cálidos.

Cálido:  $20\% \leq f < 40\%$ .

Normal:  $40\% \leq 60\%$ . Las temperaturas registradas se sitúan alrededor de la mediana.

Frio:  $60\% \leq f < 80$

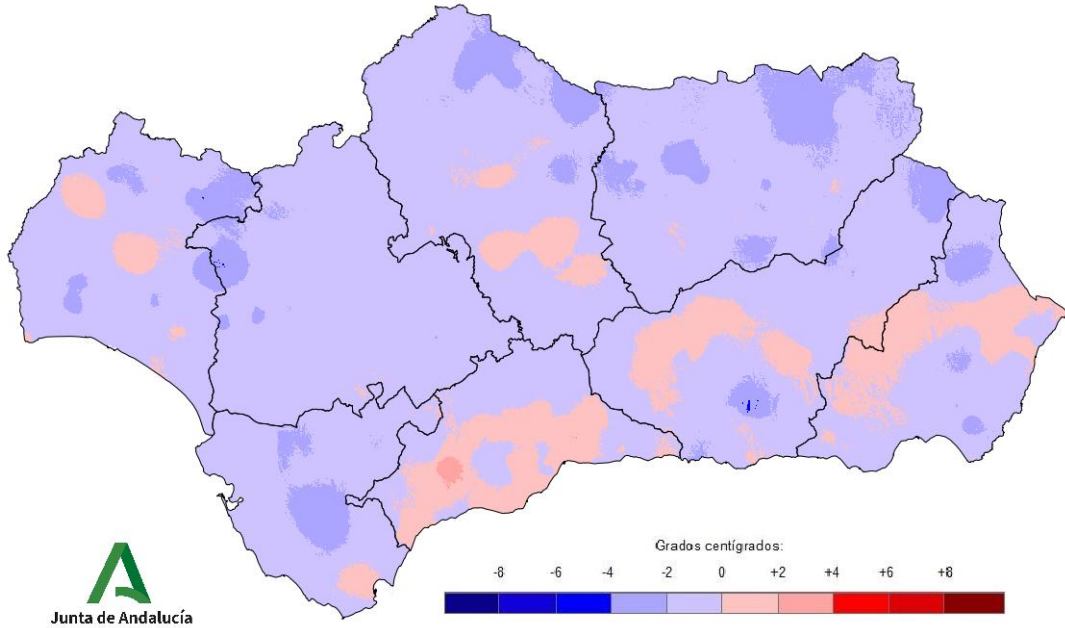
Muy frío:  $f \geq 80\%$ .

Extremadamente frío: Las temperaturas no alcanzan el valor mínimo registrado en el periodo de referencia 1971 – 2000.



Mapa 5: Desviación de las temperaturas medias respecto a la media (periodo 1971 – 2000), en grados centígrados.

Desviación de las temperaturas medias mensuales en enero de 2021 respecto a la media del periodo 1971 - 2000



Mapa 6: Desviación de las temperaturas medias respecto a la media (periodo 1971 – 2000), en tanto por ciento.

Desviación de las temperaturas medias mensuales en enero de 2021 respecto a la media del periodo 1971 - 2000

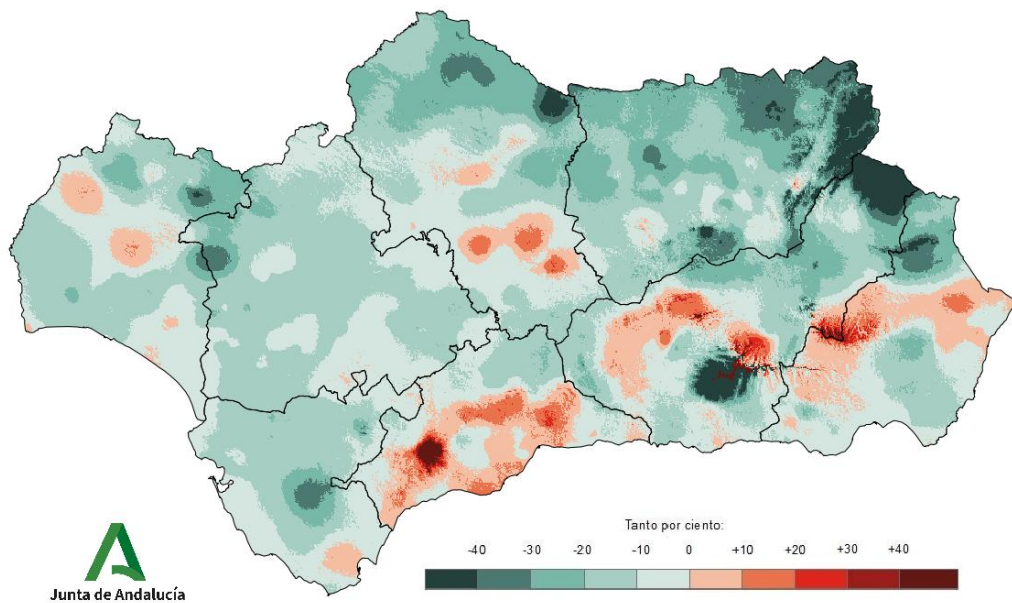




Tabla 5: Temperaturas medias y desviaciones respecto a la media (periodo 1971 – 2000) por provincias y por región.

PROVINCIA / REGION	TEMPERATURA (°C)	MEDIA 1971 - 2000 (°C)	DESVIACIÓN (°C)
ANDALUCÍA	7,4	8,3	-1,0
ALMERÍA	8,1	8,7	-0,6
CÁDIZ	9,5	10,8	-1,3
CÓRDOBA	6,8	7,8	-1,0
GRANADA	5,1	5,9	-0,8
HUELVA	8,8	9,8	-1,0
JAÉN	5,4	6,9	-1,5
MÁLAGA	8,9	8,8	0,0
SEVILLA	8,4	9,5	-1,1

Tabla 6: Temperaturas medias y desviaciones respecto a la media (periodo 1971 – 2000) por grandes cuencas.

CUENCA / REGION	TEMPERATURA (°C)	MEDIA 1971 - 2000 (°C)	DESVIACIÓN (°C)
ANDALUCÍA	7,4	8,3	-1,0
GUADALQUIVIR	6,7	7,8	-1,1
MEDITERRÁNEA	8,6	9,0	-0,4
ATLÁNTICA - CÁDIZ	9,2	10,6	-1,4
ATLÁNTICA - HUELVA	9,1	10,2	-1,1



## PRECIPITACIONES EN EL AÑO HIDRO-METEOROLÓGICO (DEL 01/09/20 al 31/01/21).

Mapa 7: Precipitaciones totales acumuladas en el año hidro-meteorológico.

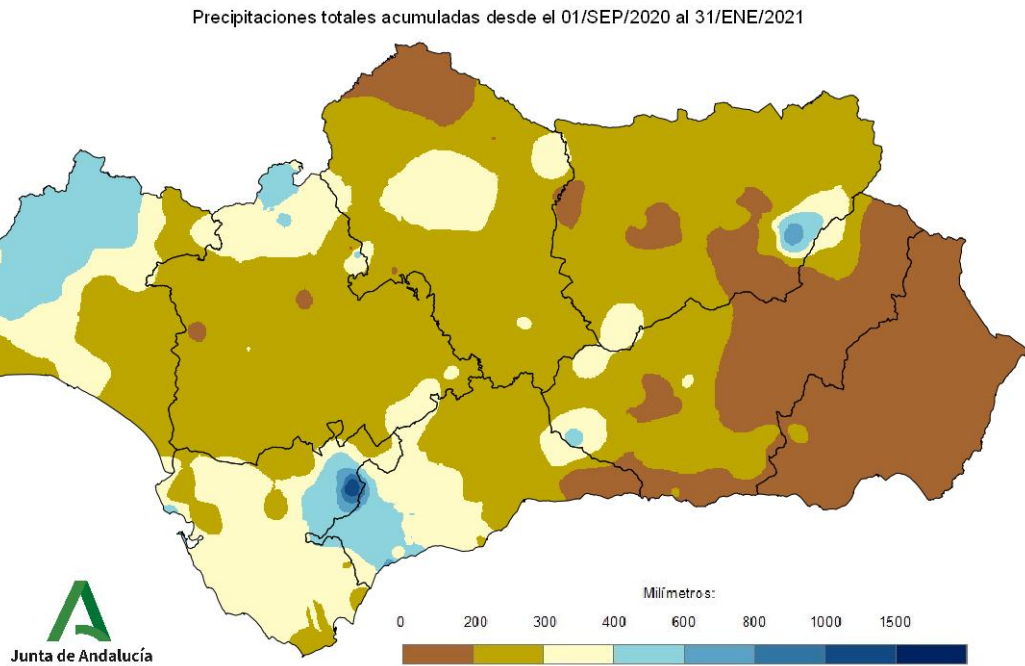


Gráfico 1: Evolución de las precipitaciones en el año hidro-meteorológico.

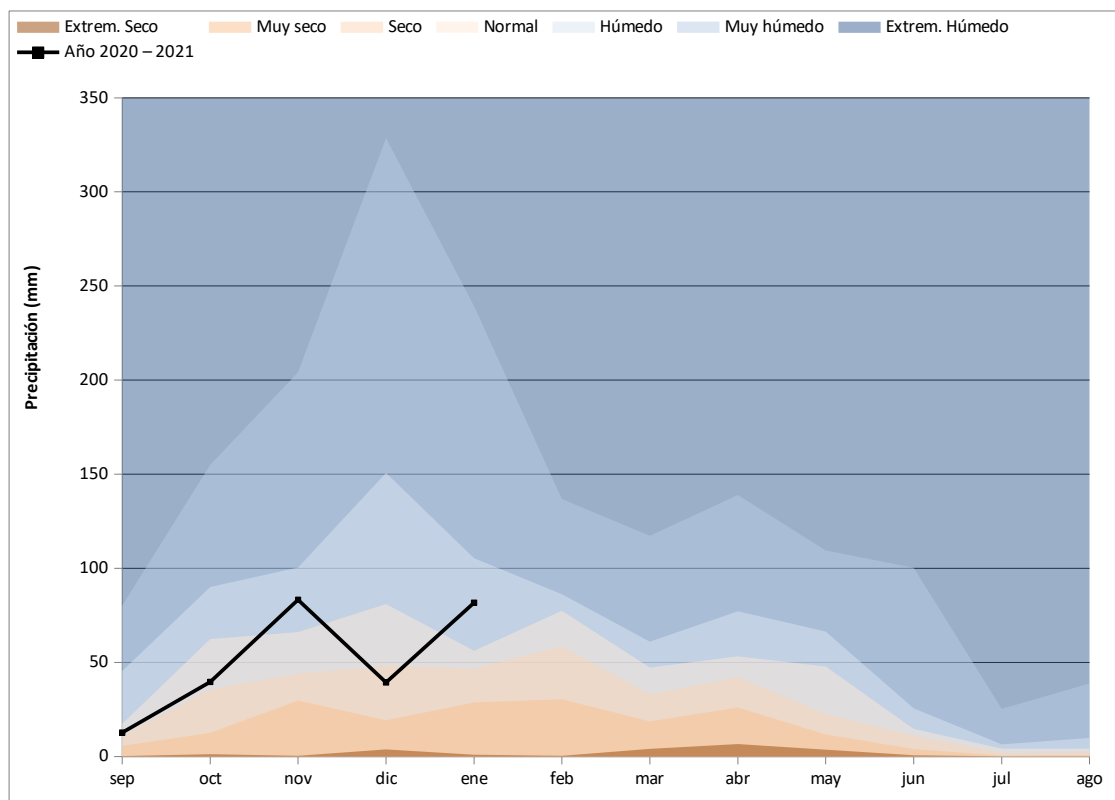


Gráfico 2: Evolución de las precipitaciones acumuladas en el año hidro-meteorológico.

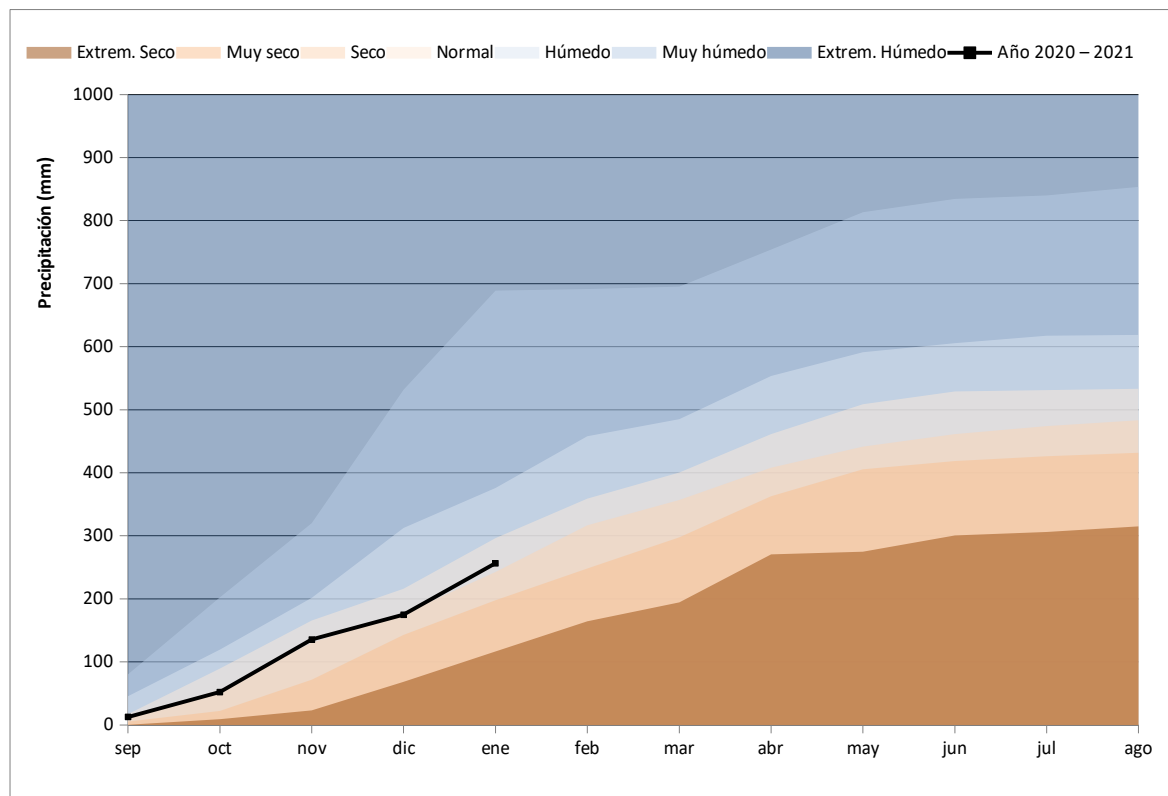


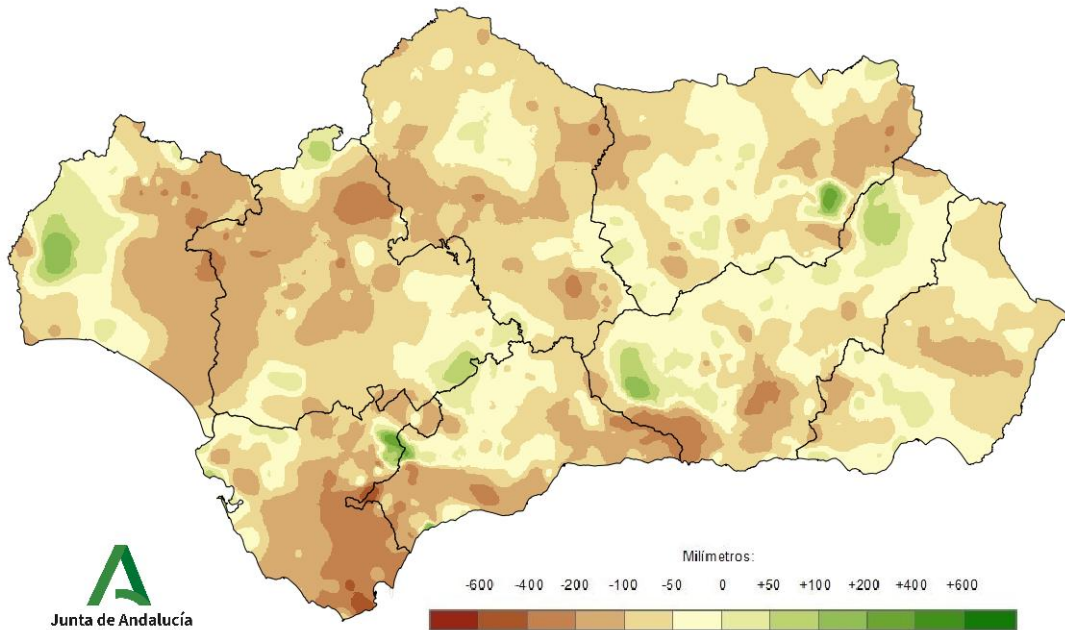
Tabla 7: Precipitaciones totales acumuladas y desviaciones respecto a la media (periodo 1971 – 2000) en el año hidro-meteorológico por provincias y por región.

PROVINCIA / REGION	PRECIPITACION (MM)	MEDIA 1971 - 2000 (MM)	ANOMALÍA (MM)	PORCENTAJE RESPECTO A LA MEDIA (%)
ANDALUCÍA	256,5	330,9	-74,4	77,5
ALMERÍA	112,7	168,9	-56,3	66,7
CÁDIZ	350,9	483,3	-132,5	72,6
CÓRDOBA	259,5	335,9	-76,5	77,2
GRANADA	199,2	247,3	-48,0	80,6
HUELVA	340,8	414,5	-73,7	82,2
JAÉN	244,5	301,2	-56,8	81,2
MÁLAGA	304,1	391,5	-87,4	77,7
SEVILLA	270,7	358,2	-87,6	75,6



Mapa 8: Desviación de las precipitaciones totales respecto a la media (periodo 1971 – 2000) en el año hidro-meteorológico, en milímetros.

Desviación de las precipitaciones totales desde el 01/SEP/2020 al 31/ENE/2021 respecto a la media 1971 - 2000



Mapa 9: Desviación de las precipitaciones totales respecto a la media (periodo 1971 – 2000) en el año hidro-meteorológico, en tanto por ciento.

Desviación de las precipitaciones totales desde el 01/SEP/2020 al 31/ENE/2021 respecto a la media 1971 - 2000

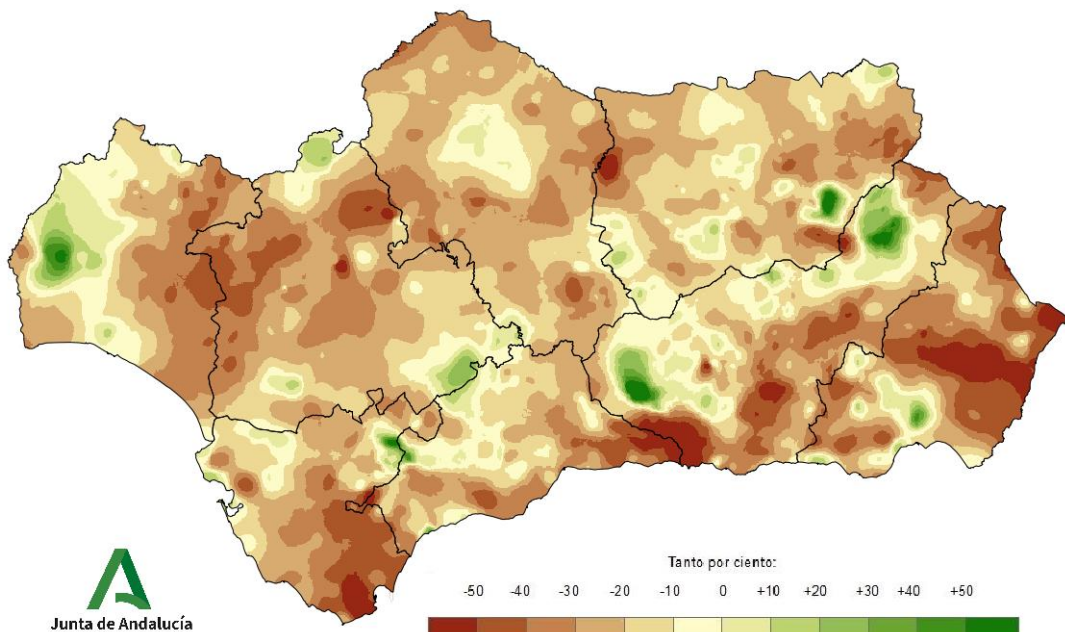


Tabla 8: Precipitaciones totales y desviaciones respecto a la media (periodo 1971 – 2000) en el año hidro-meteorológico por grandes cuencas.

CUENCA / REGION	PRECIPITACION (MM)	MEDIA 1971 - 2000 (MM)	ANOMALÍA (MM)	PORCENTAJE RESPECTO A LA MEDIA (%)
ANDALUCÍA	256,5	330,9	-74,4	77,5
GUADALQUIVIR	249,6	316,9	-67,4	78,7
MEDITERRÁNEA	212,5	301,9	-89,4	70,4
ATLÁNTICA - CÁDIZ	358,8	468,3	-109,4	76,6
ATLÁNTICA - HUELVA	351,2	410,8	-59,6	85,5



## PRECIPITACIONES ACUMULADAS EN EL AÑO NATURAL (DEL 01/01/21 al 31/01/21).

Mapa 10: Precipitaciones totales acumuladas en el año natural.

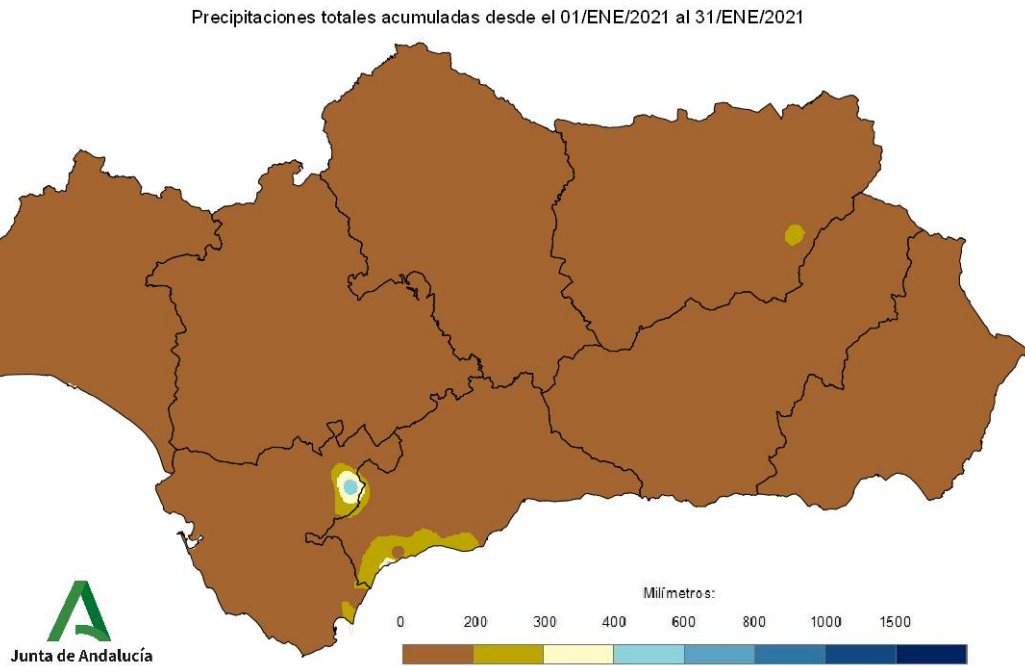


Gráfico 3: Evolución de las precipitaciones en el año natural.

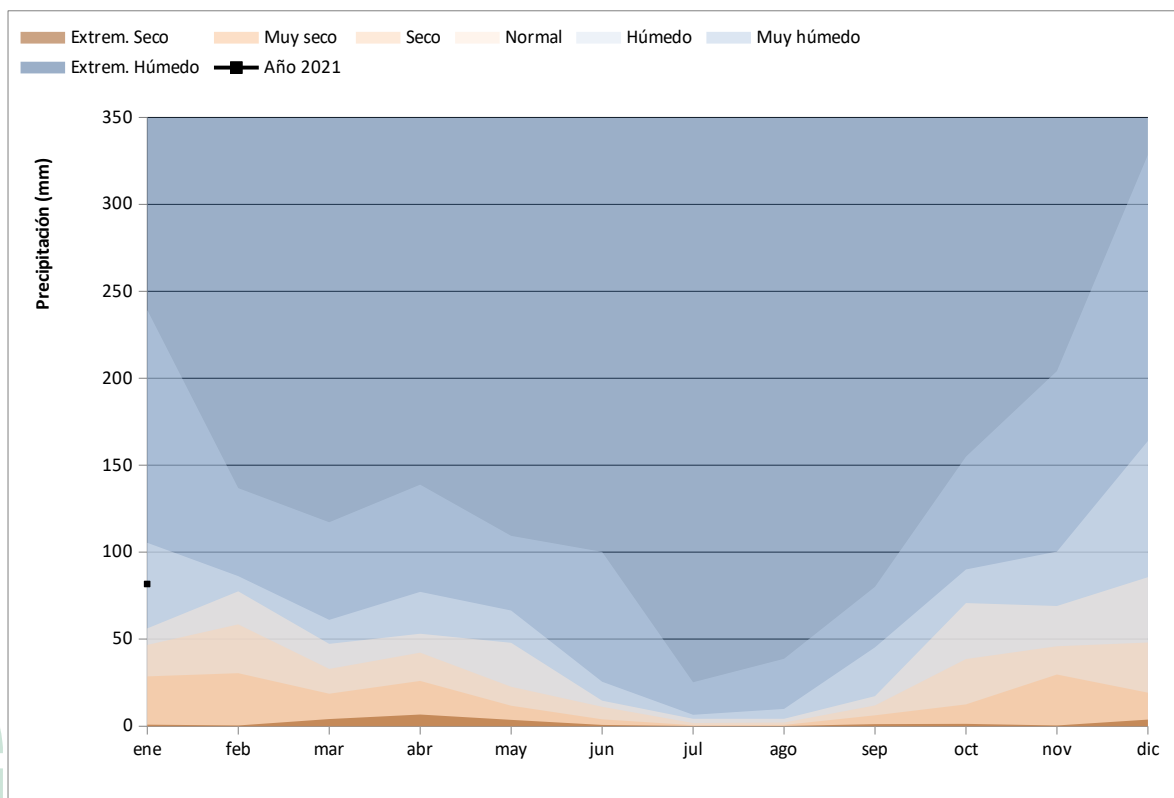




Gráfico 4: Evolución de las precipitaciones acumuladas en el año natural.

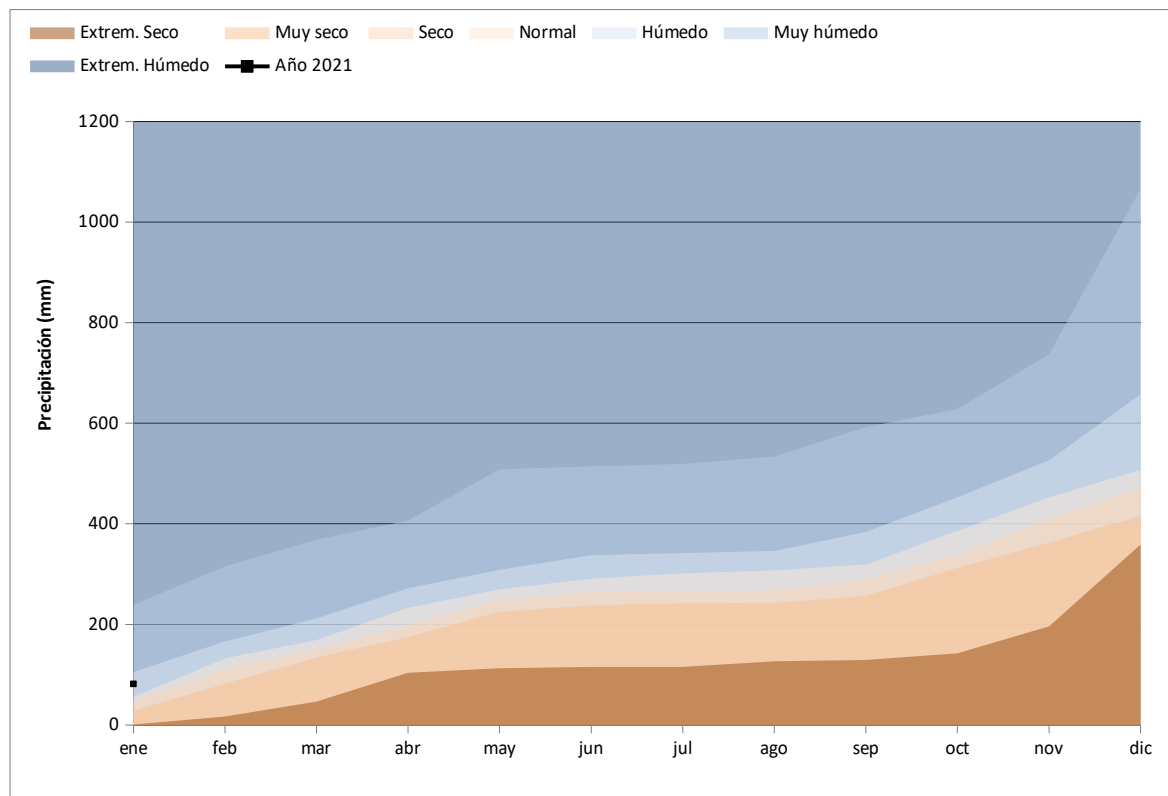


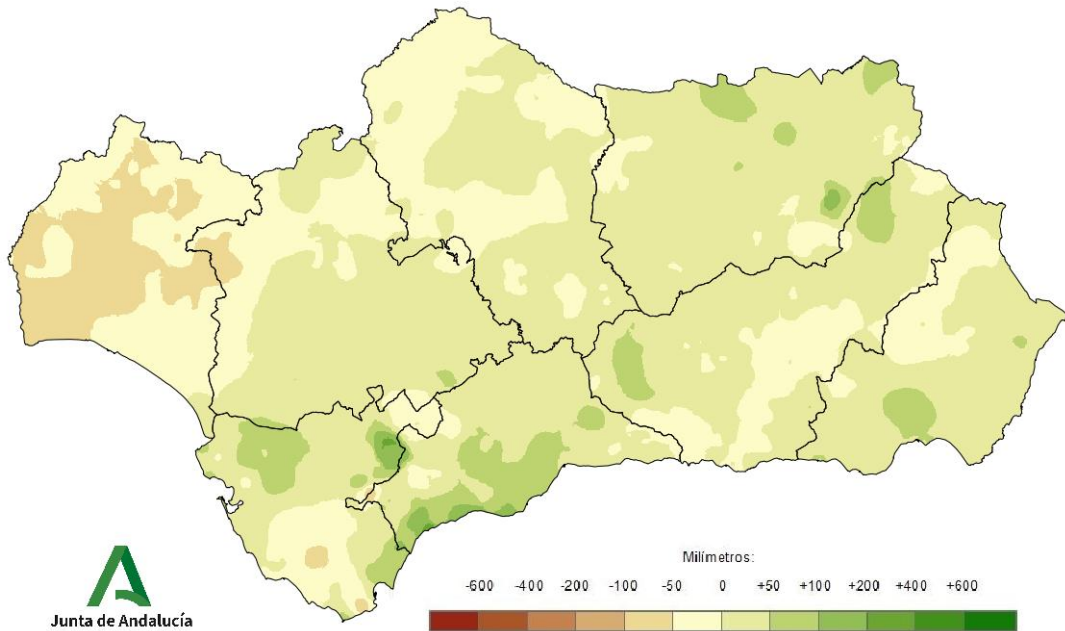
Tabla 9: Precipitaciones totales acumuladas y desviaciones respecto a la media (periodo 1971 – 2000) en el año natural por provincias y por región.

PROVINCIA / REGION	PRECIPITACION (MM)	MEDIA 1971 - 2000 (MM)	ANOMALÍA (MM)	PORCENTAJE RESPECTO A LA MEDIA (%)
ANDALUCÍA	81,7	73,2	8,5	111,6
ALMERÍA	52,2	33,7	18,5	154,8
CÁDIZ	135,3	113,0	22,3	119,8
CÓRDOBA	73,8	72,7	1,1	101,6
GRANADA	68,1	54,2	13,8	125,5
HUELVA	46,7	92,9	-46,2	50,2
JAÉN	88,9	64,5	24,4	137,9
MÁLAGA	127,5	90,9	36,6	140,3
SEVILLA	86,2	79,1	7,1	108,9



Mapa 11: Desviación de las precipitaciones totales respecto a la media (periodo 1971 – 2000) en el año natural, en milímetros.

Desviación de las precipitaciones totales desde el 01/ENE/2021 al 31/ENE/2021 respecto a la media 1971 - 2000



Mapa 12: Desviación de las precipitaciones totales respecto a la media (periodo 1971 – 2000) en el año natural, en tanto por ciento.

Desviación de las precipitaciones totales desde el 01/ENE/2021 al 31/ENE/2021 respecto a la media 1971 - 2000

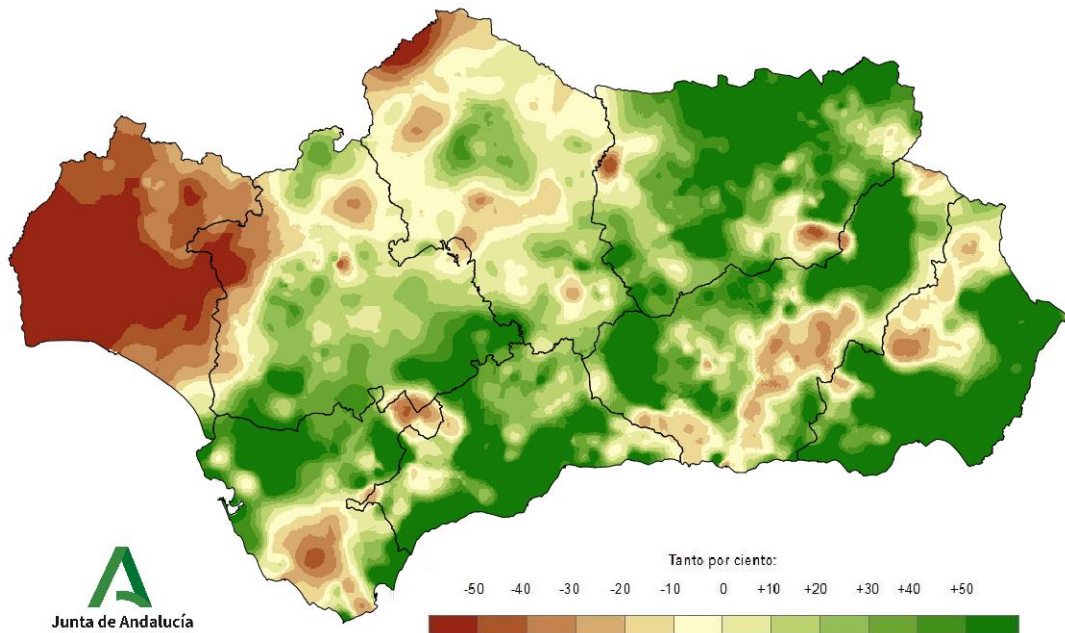


Tabla 10: Precipitaciones totales y desviaciones respecto a la media (periodo 1971 – 2000) en el año natural por grandes cuencas.

CUENCA / REGION	PRECIPITACION (MM)	MEDIA 1971 - 2000 (MM)	ANOMALÍA (MM)	PORCENTAJE RESPECTO A LA MEDIA (%)
ANDALUCÍA	81,7	73,2	8,5	111,6
GUADALQUIVIR	80,2	69,1	11,1	116,1
MEDITERRÁNEA	93,7	68,1	25,6	137,6
ATLÁNTICA - CÁDIZ	129,4	109,7	19,7	118,0
ATLÁNTICA - HUELVA	39,2	92,9	-53,7	42,2



## TEMPERATURAS EN EL AÑO HIDRO-METEOROLÓGICO (DEL 01/09/20 al 31/01/21).

Mapa 13: Temperaturas medias en el año hidro-meteorológico.

Temperaturas medias en el periodo desde el 01/SEP/2020 al 31/ENE/2021

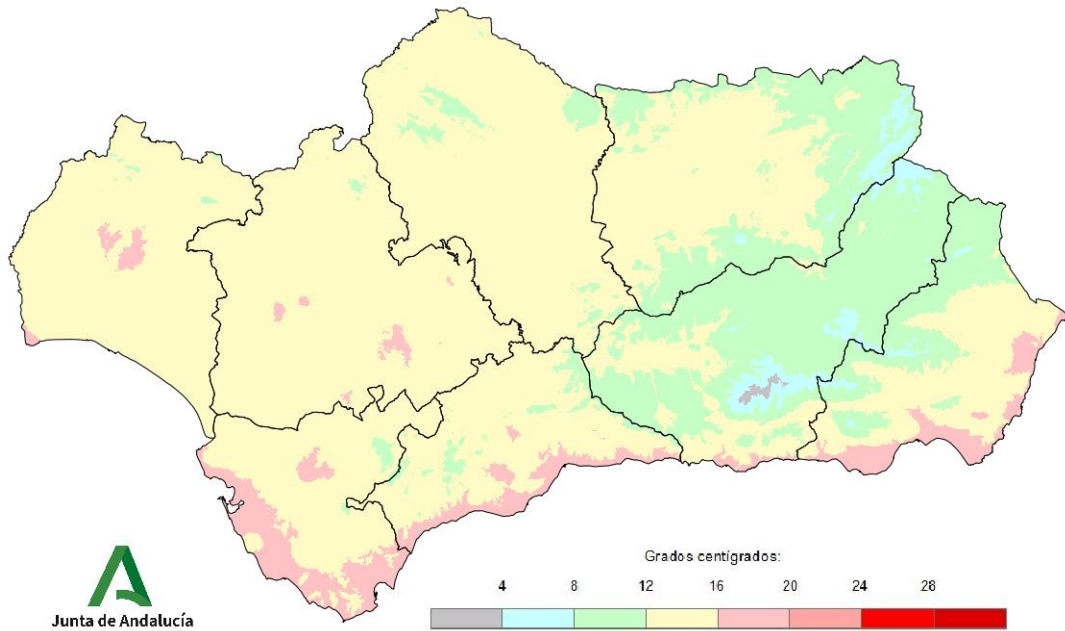


Gráfico 5: Evolución de las temperaturas medias en el año hidro-meteorológico.

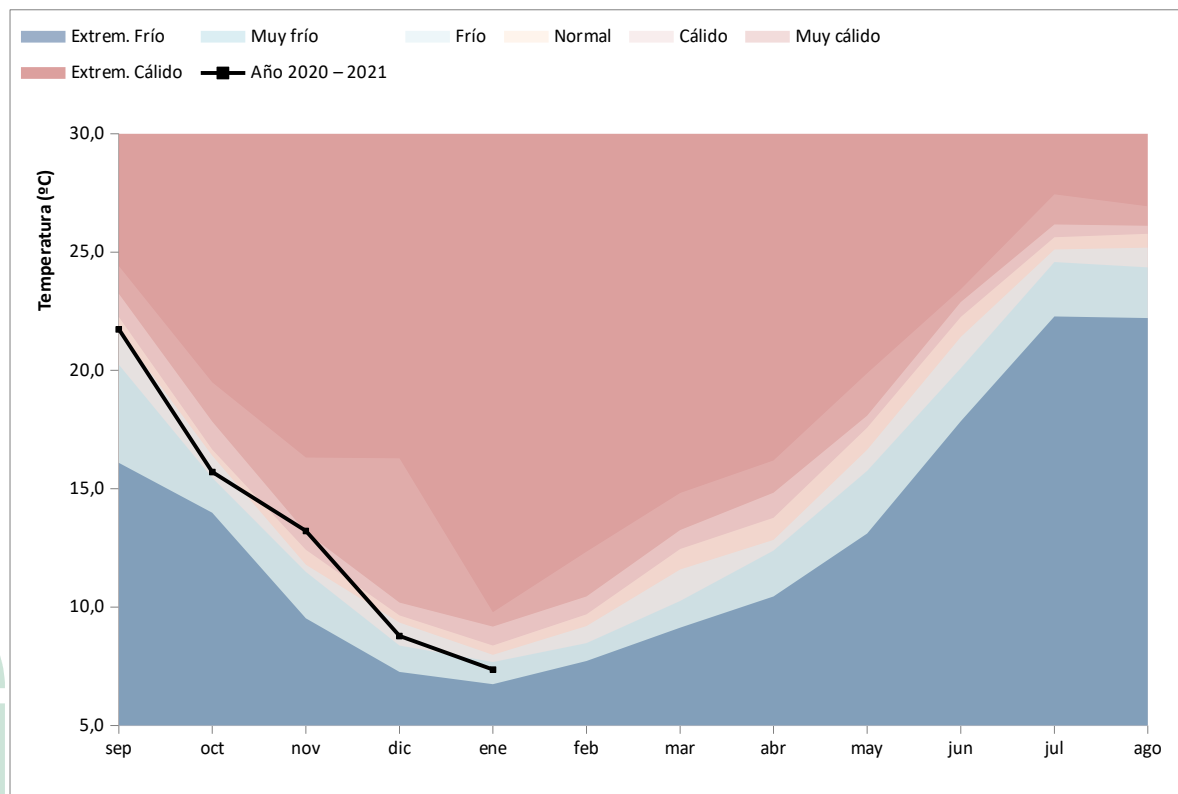


Gráfico 6: Evolución de las temperaturas medias acumuladas en el año hidro-meteorológico.

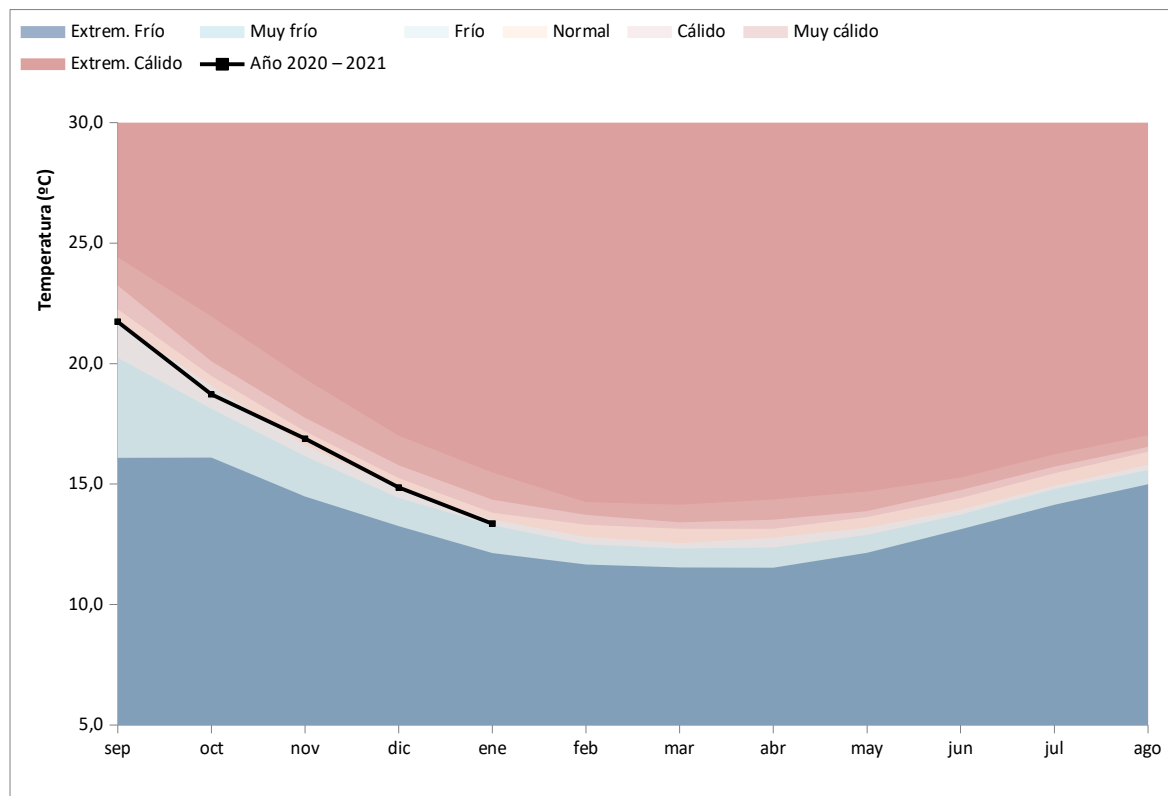


Tabla 11: Temperaturas medias y desviaciones respecto a la media (periodo 1971 – 2000) en el año hidro-meteorológico por provincias y por región.

PROVINCIA / REGION	TEMPERATURA (°C)	MEDIA 1971 - 2000 (°C)	DESVIACIÓN (°C)
ANDALUCÍA	13,4	13,7	-0,4
ALMERÍA	13,2	13,7	-0,5
CÁDIZ	15,3	15,8	-0,5
CÓRDOBA	13,4	13,6	-0,2
GRANADA	10,7	11,1	-0,4
HUELVA	14,8	15,2	-0,4
JAÉN	12,0	12,7	-0,7
MÁLAGA	14,2	13,9	0,2
SEVILLA	14,7	15,1	-0,4



Mapa 14: Desviación de las temperaturas medias respecto a la media (periodo 1971 – 2000) en el año hidro-meteorológico.

Desviación de las temperaturas medias desde el 01/SEP/2020 al 31/ENE/2021 respecto a la media 1971 - 2000

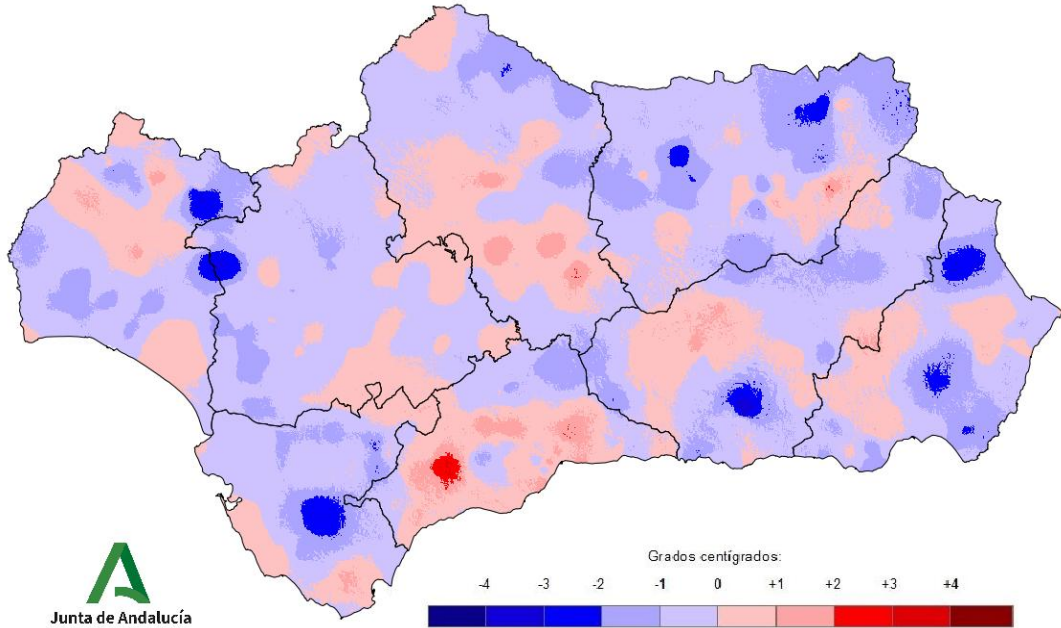


Tabla 12: Temperaturas medias y desviaciones respecto a la media (periodo 1971 – 2000) en el año hidro-meteorológico por grandes cuencas.

CUENCA / REGION	TEMPERATURA (°C)	MEDIA 1971 - 2000 (°C)	DESVIACIÓN (°C)
ANDALUCÍA	13,4	13,7	-0,4
GUADALQUIVIR	13,0	13,4	-0,4
MEDITERRÁNEA	13,6	13,9	-0,3
ATLÁNTICA - CÁDIZ	15,2	15,7	-0,5
ATLÁNTICA - HUELVA	15,0	15,6	-0,6





## TEMPERATURAS EN EL AÑO NATURAL (DEL 01/01/21 al 31/01/21).

Mapa 15: Temperaturas medias en el año natural.

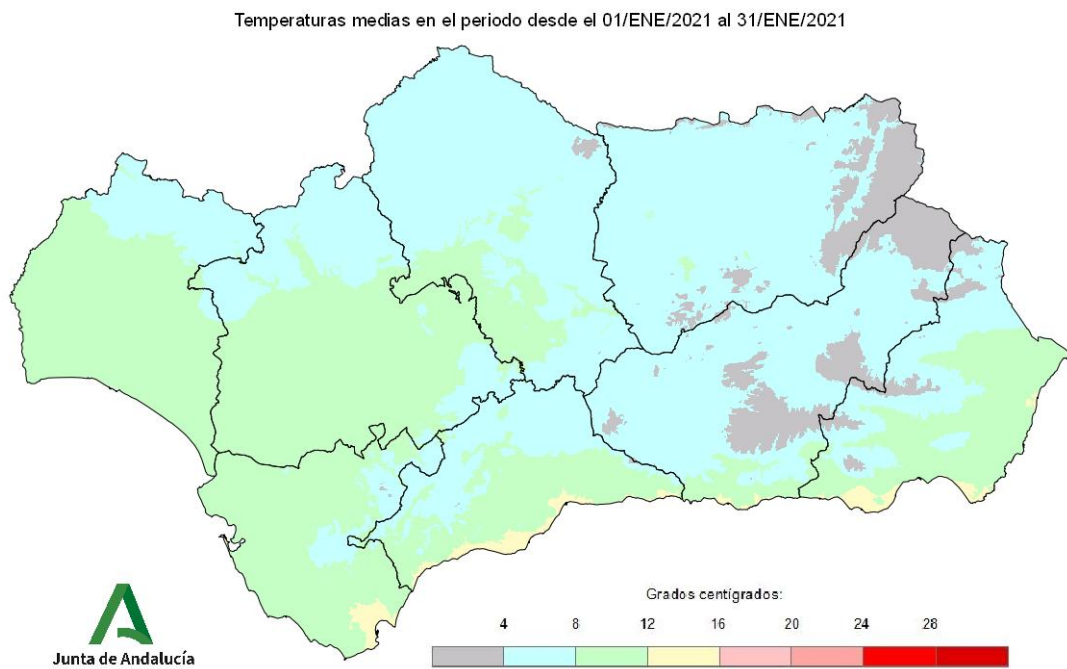


Gráfico 7: Evolución de las temperaturas medias en el año natural.

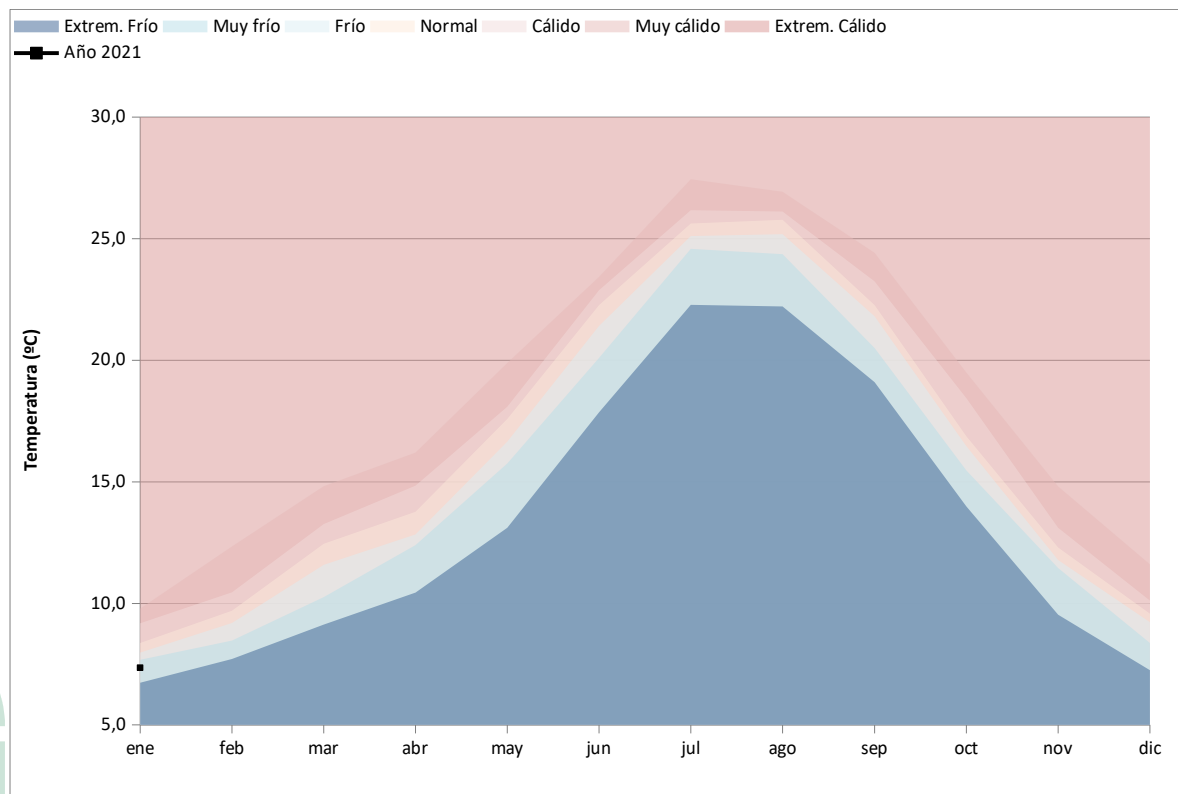


Gráfico 8: Evolución de las temperaturas medias acumuladas en el año natural.

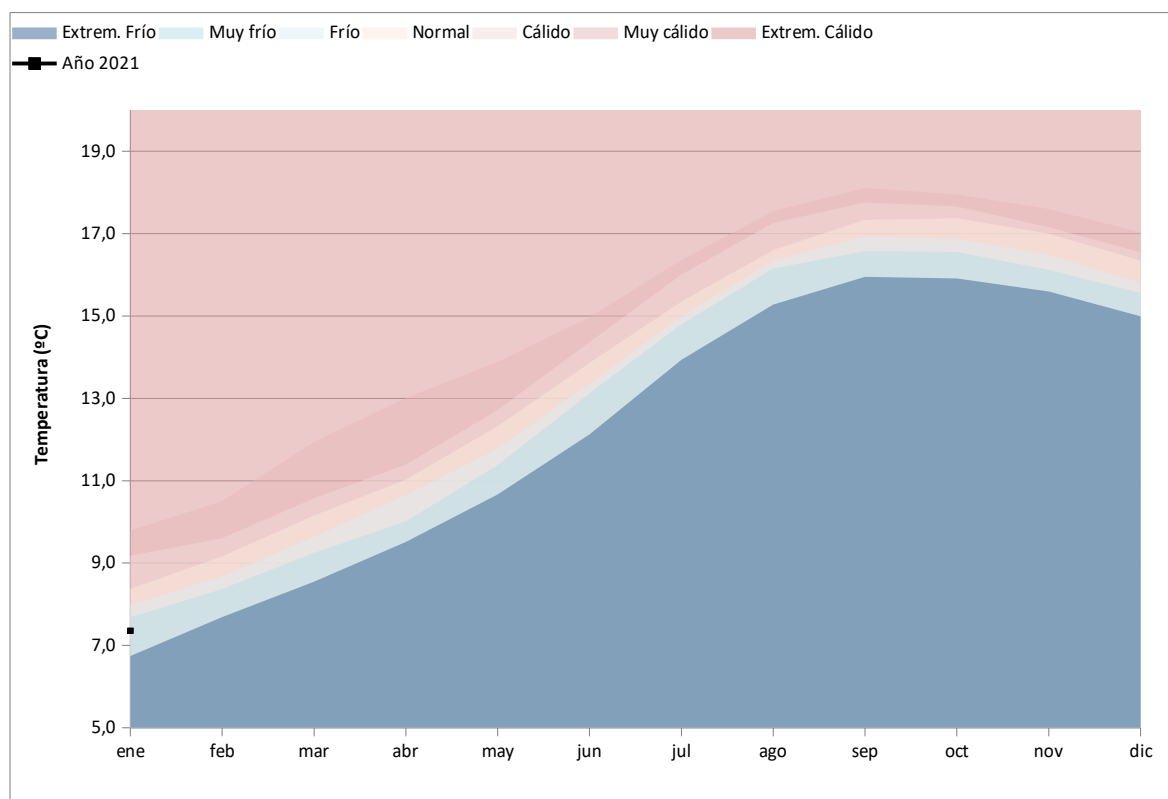


Tabla 13: Temperaturas medias y desviaciones respecto a la media (periodo 1971 – 2000) en el año natural por provincias y por región.

PROVINCIA / REGION	TEMPERATURA (°C)	MEDIA 1971 - 2000 (°C)	DESVIACIÓN (°C)
ANDALUCÍA	7,4	8,3	-0,9
ALMERÍA	8,1	8,7	-0,6
CÁDIZ	9,5	10,8	-1,3
CÓRDOBA	6,8	7,8	-1,0
GRANADA	5,1	5,9	-0,8
HUELVA	8,8	9,8	-1,0
JAÉN	5,4	6,9	-1,5
MÁLAGA	8,9	8,8	0,0
SEVILLA	8,4	9,5	-1,1



Mapa 16: Desviación de las temperaturas medias respecto a la media (periodo 1971 – 2000) en el año natural.

Desviación de las temperaturas medias desde el 01/ENE/2021 al 31/ENE/2021 respecto a la media 1971 - 2000

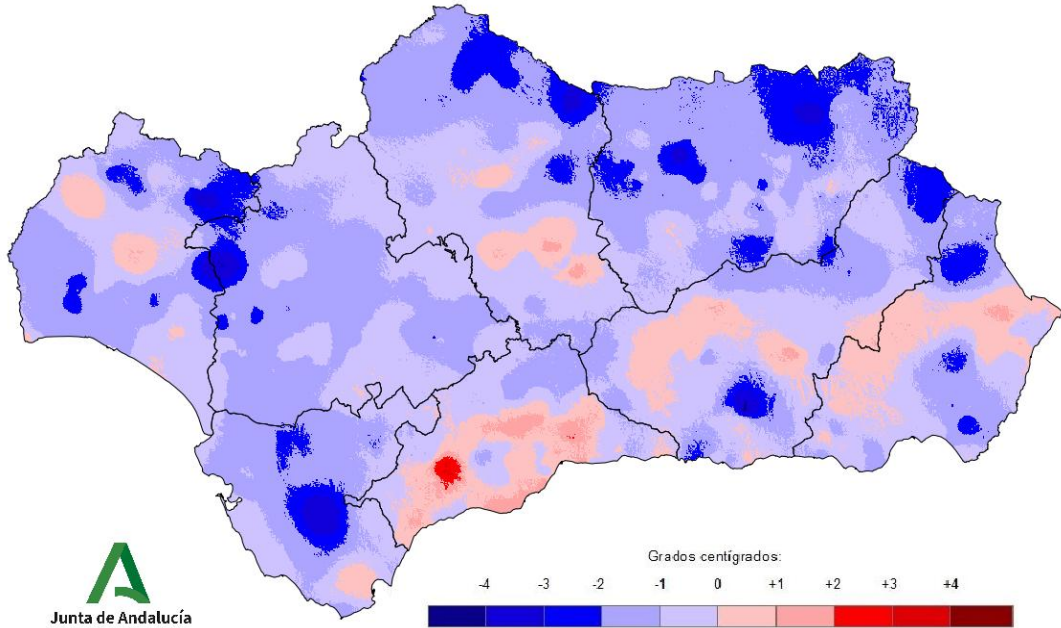


Tabla 14: Temperaturas medias y desviaciones respecto a la media (periodo 1971 – 2000) en el año natural por grandes cuencas.

CUENCA / REGION	TEMPERATURA (°C)	MEDIA 1971 - 2000 (°C)	DESVIACIÓN (°C)
ANDALUCÍA	7,4	8,3	-0,9
GUADALQUIVIR	6,7	7,8	-1,1
MEDITERRÁNEA	8,6	9,0	-0,4
ATLÁNTICA - CÁDIZ	9,2	10,6	-1,4
ATLÁNTICA - HUELVA	9,1	10,2	-1,1



## INDICADORES DE SEGUIMIENTO DE LA SEQUÍA (ENERO 2021).

Gráfico 9: Índice Estandarizado de Sequía Pluviométrica.

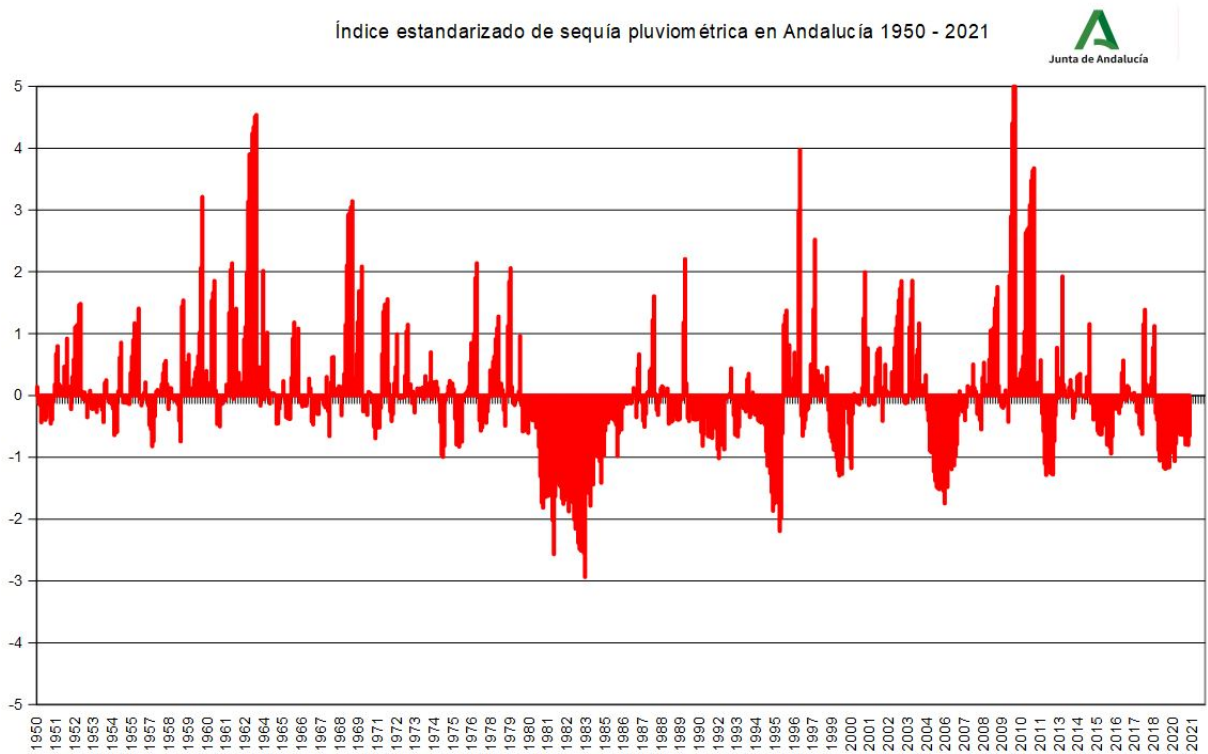
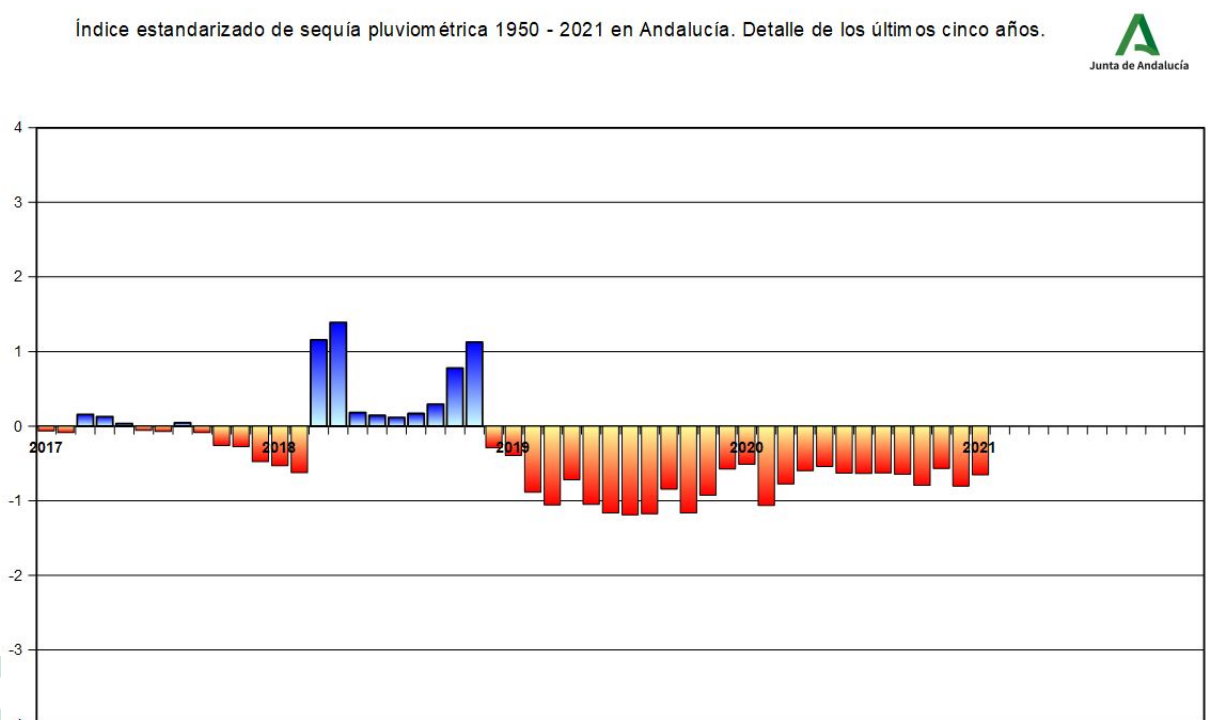
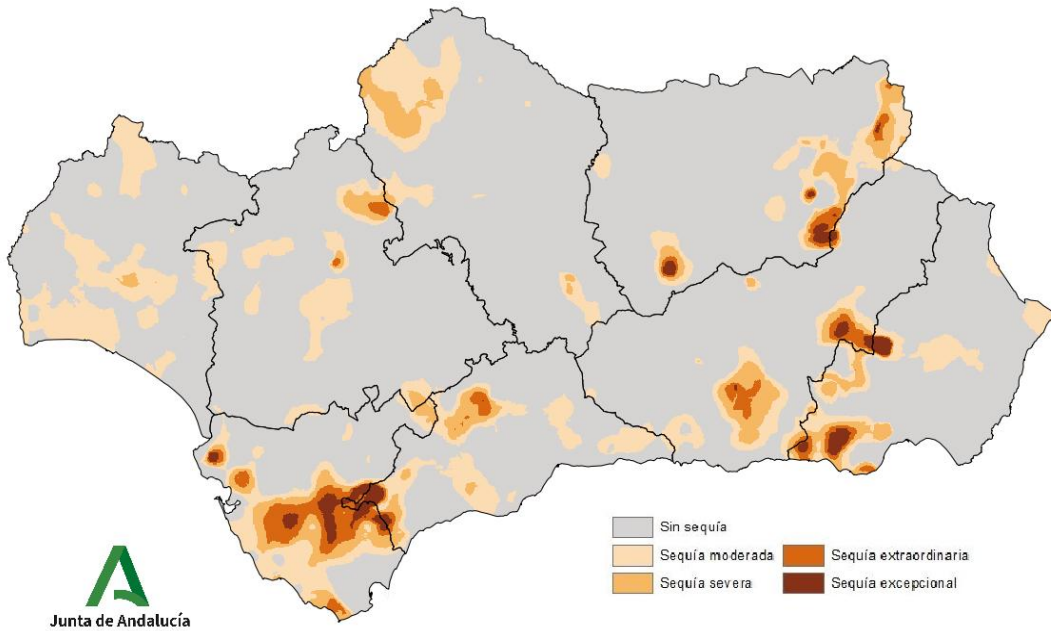


Gráfico 10: Índice Estandarizado de Sequía Pluviométrica. Detalle de los últimos cinco años.



Mapa 17: Índice Estandarizado de Sequía Pluviométrica.

Índice Estandarizado de Sequía Pluviométrica (IESP) en el mes de enero de 2021



Mapa 18: Intensidad del déficit pluviométrico.

Intensidad del déficit pluviométrico en el mes de enero de 2021

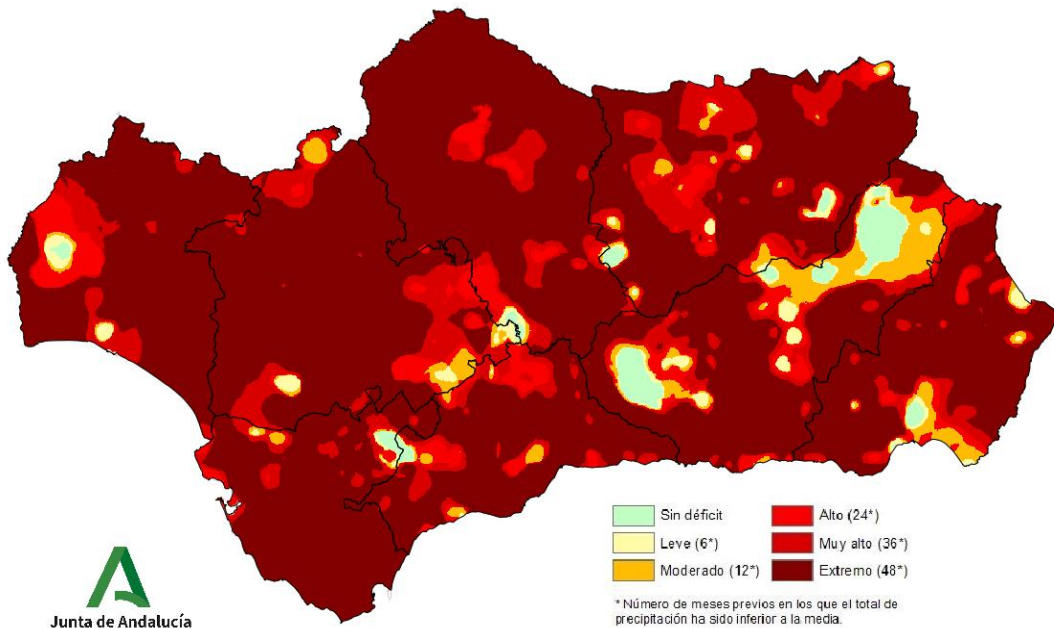


Tabla 15: Probabilidad de superar la sequía a nivel regional.

PERIODO (fecha)	PRECIPITACIÓN MÍNIMA PARA SUPERAR LA SEQUÍA	PORCENTAJE SOBRE LA NORMAL	PROBABILIDAD DE OCURRENCIA (%)
1 MES (28/02/2021)	74	23	38
3 MESES (30/04/2021)	159	10	62
6 MESES (31/07/2021)	210	7	62
12 MESES (31/01/2022)	458	3	70
24 MESES (31/01/2023)	903	1	84

El valor del IESP que marca la existencia / ausencia de sequía es -0,4

16 de febrero de 2021

