

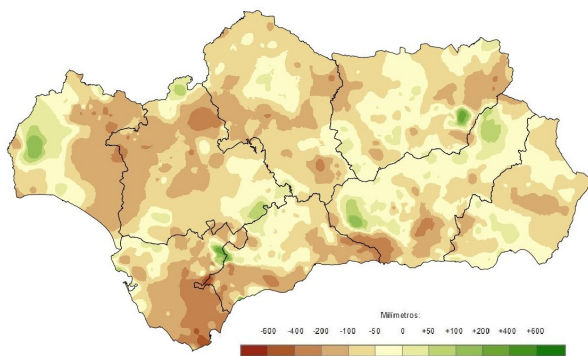
Evolución de la climatología en el año hidro-meteorológico 2020 - 2021: enero de 2021 Síntesis ejecutiva



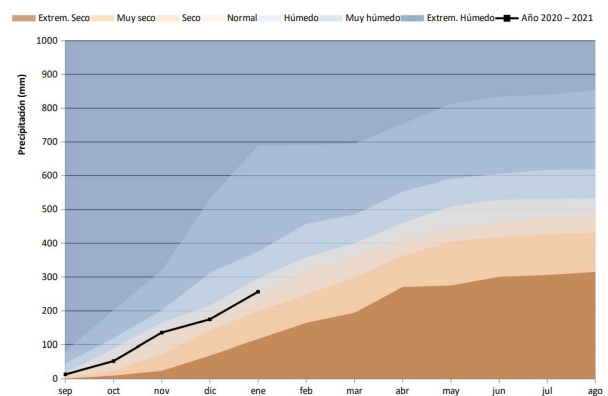
PRECIPITACIONES.

Con una precipitación media regional de 82 litros por metro cuadrado, casi un 12% por encima de las habituales, el mes de **enero** ha tenido un carácter **muy húmedo**. Las precipitaciones fueron en general abundantes en toda la región con volúmenes superiores en más de un 25% a los considerados normales, excepto en la provincia de Huelva y en el sur de la provincia de Cádiz donde las lluvias fueron entre un 25 y un 50% inferiores a las de la serie de referencia.

Desviación de las precipitaciones totales respecto a la media en el año hidro-meteorológico.

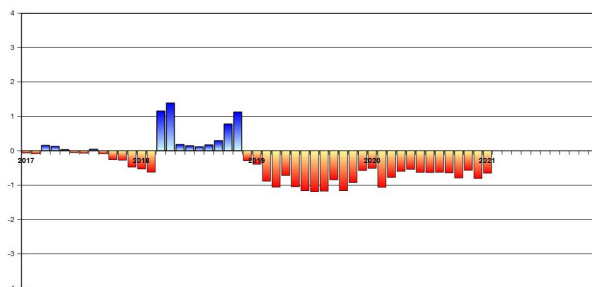


Evolución de las precipitaciones acumuladas en el año hidro-meteorológico.



El **año hidro-meteorológico** puede calificarse hasta el momento como **normal** si bien las precipitaciones han sido hasta el momento un 13% inferiores a los valores de referencia. La situación de **sequía** mejora a nivel regional pudiendo calificarse de **moderada**.

Índice Estandarizado de Sequía Pluviométrica. Detalle de los últimos cinco años.



Precipitaciones totales acumuladas y desviaciones respecto a la media (periodo 1971 – 2000) en el año hidro-meteorológico por provincias y por región.

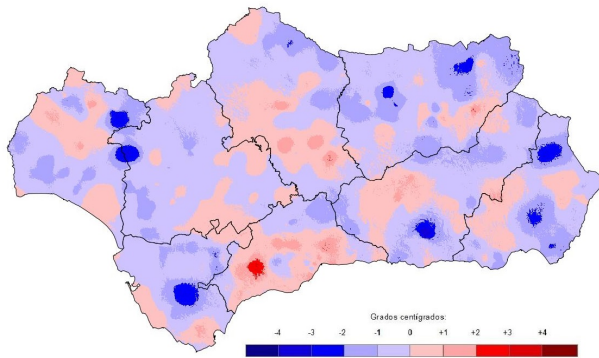
PROVINCIA / REGION	PRECIPITACION (MM)	MEDIA 1971 - 2000 (MM)	ANOMALÍA (MM)	PORCENTAJE RESPECTO A LA MEDIA (%)
ANDALUCÍA	256,5	330,9	-74,4	77,5
ALMERÍA	112,7	168,9	-56,3	66,7
CÁDIZ	350,9	483,3	-132,5	72,6
CÓRDOBA	259,5	335,9	-76,5	77,2
GRANADA	199,2	247,3	-48,0	80,6
HUELVA	340,8	414,5	-73,7	82,2
JAÉN	244,5	301,2	-56,8	81,2
MÁLAGA	304,1	391,5	-87,4	77,7
SEVILLA	270,7	358,2	-87,6	75,6



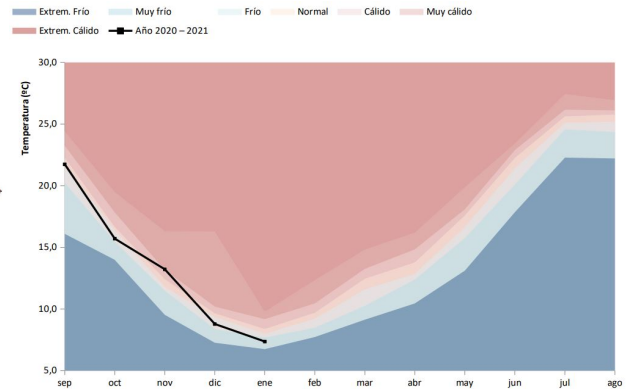
TEMPERATURAS.

El carácter de las temperaturas del mes de **enero** ha sido **muy frío** con temperaturas medias regionales de 7,4°C, inferiores en 1°C a la media de referencia. Las anomalías térmicas negativas fueron generalizadas con valores inferiores de hasta en 2°C en áreas dispersas de Sierra Morena y en el sector más oriental de los Sistemas Béticos. Por contra, se registraron suaves anomalías positivas en área de la cuenca Mediterránea, especialmente en la provincia de Málaga.

Desviación de las temperaturas respecto a la media en el año hidro-meteorológico.

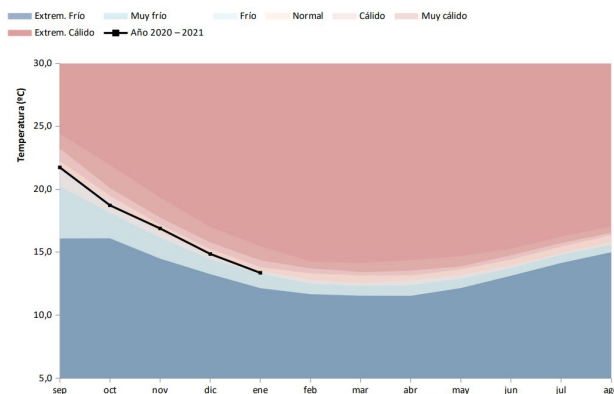


Evolución de las temperaturas medias en el año hidro-meteorológico.



El carácter del **año hidro-meteorológico** a la altura del mes de enero es **frío** con una temperatura media de 13,4°C, cuatro décimas por debajo de la media de referencia.

Evolución de las temperaturas medias acumuladas en el año hidro-meteorológico.



Temperaturas medias y desviaciones respecto a la media (periodo 1971 - 2000) en el año hidro-meteorológico por provincias y por región.

PROVINCIA / REGION	TEMPERATURA (°C)	MEDIA 1971 - 2000 (°C)	DESVIACIÓN (°C)
ANDALUCÍA	13,4	13,7	-0,4
ALMERÍA	13,2	13,7	-0,5
CÁDIZ	15,3	15,8	-0,5
CÓRDOBA	13,4	13,6	-0,2
GRANADA	10,7	11,1	-0,4
HUELVA	14,8	15,2	-0,4
JAÉN	12,0	12,7	-0,7
MÁLAGA	14,2	13,9	0,2
SEVILLA	14,7	15,1	-0,4

Para más información: [Informe Climatológico mensual](#) en el [Canal de la Rediam](#)

