

Evolución de la climatología en el año hidro-meteorológico 2020 - 2021: febrero de 2021



CONTENIDOS:

- **PRECIPITACIONES EN FEBRERO DE 2021.**
 - Mapa 1: Precipitaciones totales.
 - Tabla 1: Precipitaciones totales a nivel regional en el mes y lugar que ocupa el año actual.
 - Mapa 2: Desviación de las precipitaciones totales respecto a la media (periodo 1971 – 2000), en milímetros.
 - Mapa 3: Desviación de las precipitaciones totales respecto a la media (periodo 1971 – 2000), en tanto por ciento.
 - Tabla 2: Precipitaciones totales y desviación respecto a la media (periodo 1971 – 2000) por provincias y por región.
 - Tabla 3: Precipitaciones totales y desviación respecto a la media (periodo 1971 – 2000) por grandes cuencas.

- **TEMPERATURAS EN FEBRERO DE 2021.**
 - Mapa 4: Temperaturas medias.
 - Tabla 4: Temperaturas medias a nivel regional y lugar que ocupa el año actual.
 - Mapa 5: Desviación de las temperaturas medias respecto a la media (periodo 1971 – 2000), en grados centígrados.
 - Mapa 6: Desviación de las temperaturas medias respecto a la media (periodo 1971 – 2000), en tanto por ciento.
 - Tabla 5: Temperaturas medias y desviaciones respecto a la media (periodo 1971 – 2000) por provincias y por región.
 - Tabla 6: Temperaturas medias y desviaciones respecto a la media (periodo 1971 – 2000) por grandes cuencas.

- **PRECIPITACIONES EN EL AÑO HIDRO-METEOROLÓGICO (DEL 01/09/20 al 28/02/21).**
 - Mapa 7: Precipitaciones totales acumuladas en el año hidro-meteorológico.
 - Gráfico 1: Evolución de las precipitaciones en el año hidro-meteorológico.
 - Gráfico 2: Evolución de las precipitaciones acumuladas en el año hidro-meteorológico.
 - Tabla 7: Precipitaciones totales acumuladas y desviaciones respecto a la media (periodo 1971 – 2000) en el año hidro-meteorológico por provincias y por región.
 - Mapa 8: Desviación de las precipitaciones totales respecto a la media (periodo 1971 – 2000) en el año hidro-meteorológico, en milímetros.
 - Mapa 9: Desviación de las precipitaciones totales respecto a la media (periodo 1971 – 2000) en el año hidro-meteorológico, en tanto por ciento.
 - Tabla 8: Precipitaciones totales y desviaciones respecto a la media (periodo 1971 – 2000) en el año hidro-meteorológico por grandes cuencas.

- **PRECIPITACIONES ACUMULADAS EN EL AÑO NATURAL (DEL 01/01/21 al 28/02/21).**
 - Mapa 10: Precipitaciones totales acumuladas en el año natural.
 - Gráfico 3: Evolución de las precipitaciones en el año natural.



- Gráfico 4: Evolución de las precipitaciones acumuladas en el año natural.
 - Tabla 9: Precipitaciones totales acumuladas y desviaciones respecto a la media (periodo 1971 – 2000) en el año natural por provincias y por región.
 - Mapa 11: Desviación de las precipitaciones totales respecto a la media (periodo 1971 – 2000) en el año natural, en milímetros.
 - Mapa 12: Desviación de las precipitaciones totales respecto a la media (periodo 1971 – 2000) en el año natural, en tanto por ciento.
 - Tabla 10: Precipitaciones totales y desviaciones respecto a la media (periodo 1971 – 2000) en el año natural por grandes cuencas.
- **TEMPERATURAS EN EL AÑO HIDRO-METEOROLÓGICO (DEL 01/09/20 al 28/02/21).**
- Mapa 13: Temperaturas medias en el año hidro-meteorológico.
 - Gráfico 5: Evolución de las temperaturas medias en el año hidro-meteorológico.
 - Gráfico 6: Evolución de las temperaturas medias acumuladas en el año hidro-meteorológico.
 - Tabla 11: Temperaturas medias y desviaciones respecto a la media (periodo 1971 – 2000) en el año hidro-meteorológico por provincias y por región.
 - Mapa 14: Desviación de las temperaturas medias respecto a la media (periodo 1971 – 2000) en el año hidro-meteorológico.
 - Tabla 12: Temperaturas medias y desviaciones respecto a la media (periodo 1971 – 2000) en el año hidro-meteorológico por grandes cuencas.
- **TEMPERATURAS EN EL AÑO NATURAL (DEL 01/01/21 al 28/02/21).**
- Mapa 15: Temperaturas medias en el año natural.
 - Gráfico 7: Evolución de las temperaturas medias en el año natural.
 - Gráfico 8: Evolución de las temperaturas medias acumuladas en el año natural.
 - Tabla 13: Temperaturas medias y desviaciones respecto a la media (periodo 1971 – 2000) en el año natural por provincias y por región.
 - Mapa 16: Desviación de las temperaturas medias respecto a la media (periodo 1971 – 2000) en el año natural.
 - Tabla 14: Temperaturas medias y desviaciones respecto a la media (periodo 1971 – 2000) en el año natural por grandes cuencas.
- **INDICADORES DE SEGUIMIENTO DE LA SEQUÍA (FEBRERO 2021).**
- Gráfico 9: Índice Estandarizado de Sequía Pluviométrica.
 - Gráfico 10: Índice Estandarizado de Sequía Pluviométrica. Detalle de los últimos cinco años.
 - Mapa 17: Índice Estandarizado de Sequía Pluviométrica.
 - Mapa 18: Intensidad del déficit pluviométrico.
 - Tabla 15: Probabilidad de superar la situación de sequía a nivel regional.



PRECIPITACIONES EN FEBRERO DE 2021.

Mapa 1: Precipitaciones totales.

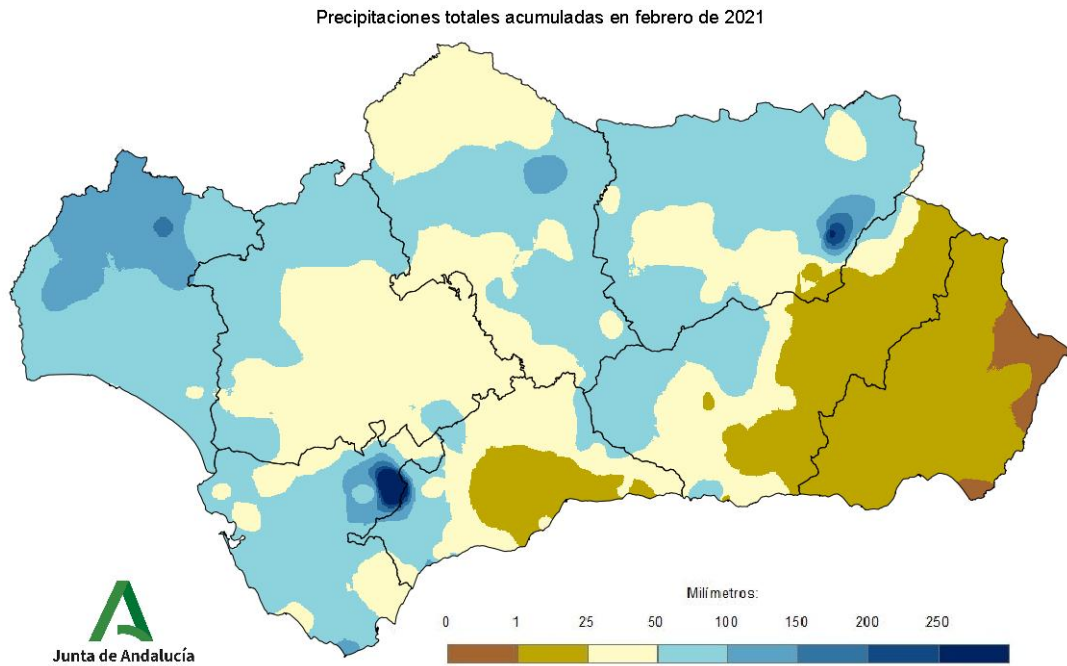


Tabla 1: Precipitaciones totales a nivel regional y lugar que ocupa el año actual.

RANKING	AGNO	PRECIPITACIÓN (MM)	CARÁCTER DEL MES
1	2010	220,4	EXTREMADAMENTE HÚMEDO
6	1979	136,9	MUY HÚMEDO
20	1977	85,8	HÚMEDO
27	1996	76,1	NORMAL
37	1980	58,2	SECO
44	2021	51,3	SECO
58	2015	30,0	MUY SECO
70	2020	1,7	MUY SECO
72	2000	0,4	MUY SECO

Extremadamente húmedo: Las precipitaciones sobrepasan el valor máximo registrado en el periodo de referencia 1971 – 2000.

Muy húmedo: $f < 20\%$. Las precipitaciones se encuentran en el intervalo correspondiente al 20% de los años más húmedos.

Húmedo: $20\% \leq f < 40\%$.

Normal: $40\% \leq 60\%$. Las precipitaciones registradas se sitúan alrededor de la mediana.

Seco: $60\% \leq f < 80\%$

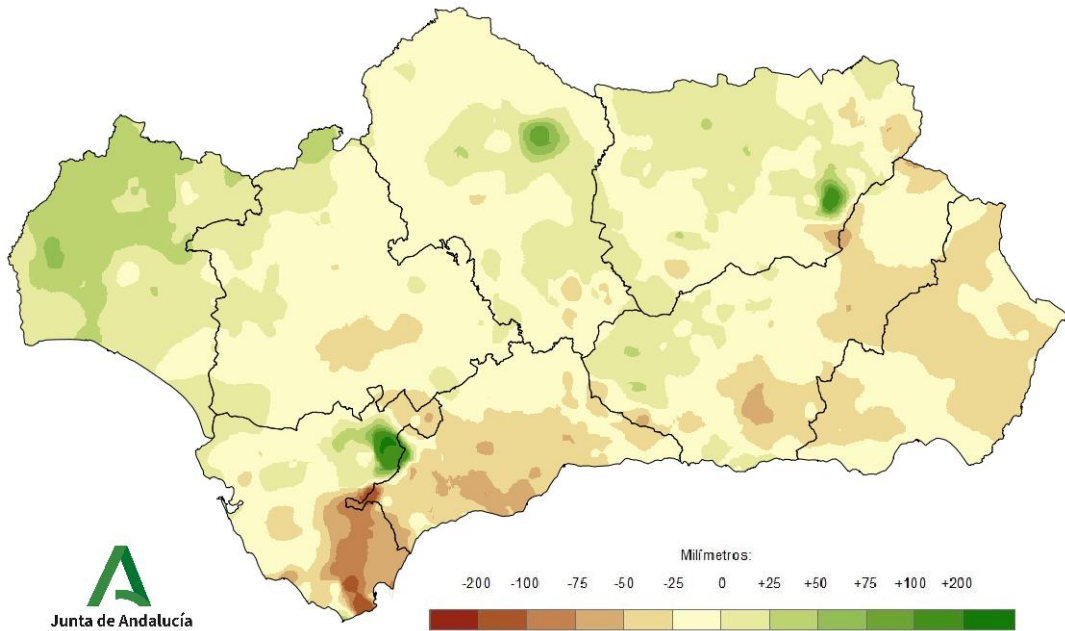
Muy seco: $f \geq 80\%$.

Extremadamente seco: Las precipitaciones no alcanzan el valor mínimo registrado en el periodo de referencia 1971 – 2000.



Mapa 2: Desviación de las precipitaciones totales respecto a la media (periodo 1971 – 2000), en milímetros.

Desviación de las precipitaciones totales mensuales en febrero de 2021 respecto a la media del periodo 1971 - 2000



Mapa 3: Desviación de las precipitaciones totales respecto a la media (periodo 1971 – 2000), en tanto por ciento.

Desviación de las precipitaciones totales mensuales en febrero de 2021 respecto a la media del periodo 1971 - 2000

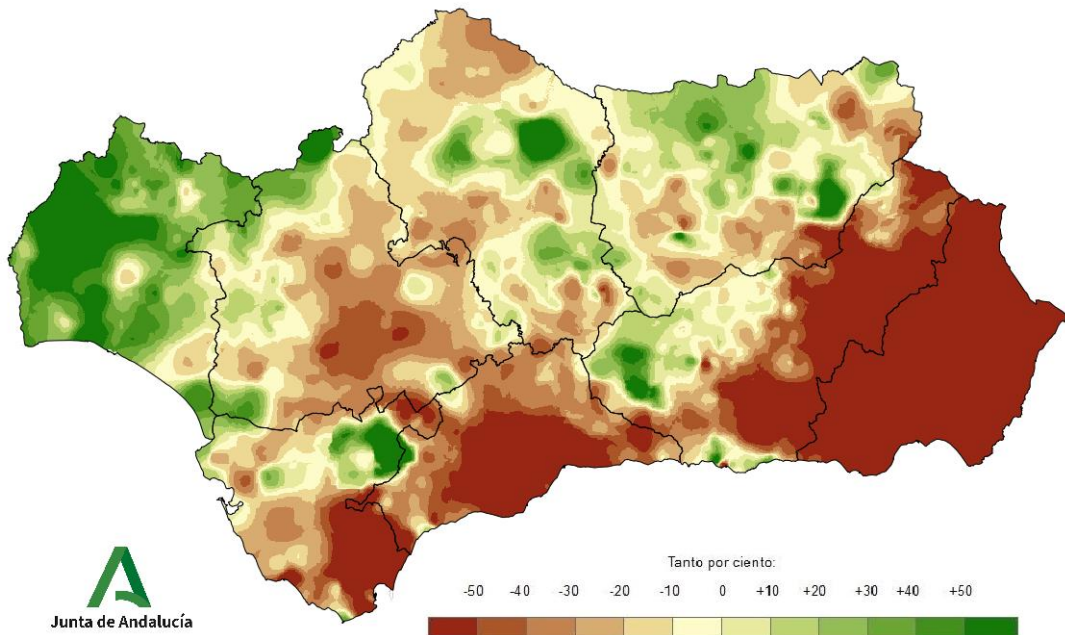


Tabla 2: Precipitaciones totales y desviación respecto a la media (periodo 1971 – 2000) por provincias y por región.

PROVINCIA / REGION	PRECIPITACION (MM)	MEDIA 1971 - 2000 (MM)	ANOMALÍA (MM)	PORCENTAJE RESPECTO A LA MEDIA (%)
ANDALUCÍA	51,3	59,6	-8,3	86,1
ALMERÍA	5,0	32,1	-27,1	15,5
CÁDIZ	71,3	91,1	-19,8	78,3
CÓRDOBA	54,9	57,6	-2,7	95,4
GRANADA	33,5	49,0	-15,5	68,3
HUELVA	89,4	66,1	23,3	135,2
JAÉN	63,2	63,5	-0,3	99,5
MÁLAGA	39,7	70,8	-31,1	56,1
SEVILLA	49,2	57,1	-7,9	86,1

Tabla 3: Precipitaciones totales y desviación respecto a la media (periodo 1971 – 2000) por grandes cuencas.

CUENCA / REGION	PRECIPITACION (MM)	MEDIA 1971 - 2000 (MM)	ANOMALÍA (MM)	PORCENTAJE RESPECTO A LA MEDIA (%)
ANDALUCÍA	51,3	59,6	-8,3	86,1
GUADALQUIVIR	52,9	57,4	-4,5	92,2
MEDITERRÁNEA	24,4	56,3	-31,9	43,3
ATLÁNTICA - CÁDIZ	75,4	84,7	-9,4	88,9
ATLÁNTICA - HUELVA	90,7	64,9	25,8	139,8



TEMPERATURAS EN FEBRERO DE 2021.

Mapa 4: Temperaturas medias.

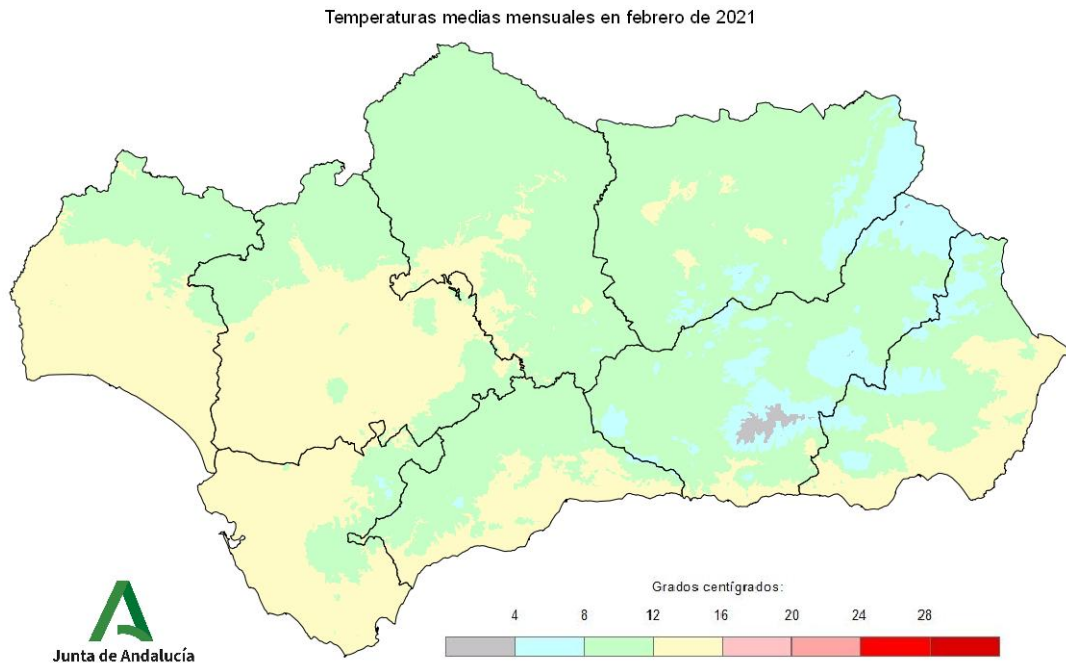


Tabla 4: Temperaturas medias a nivel regional y lugar que ocupa el año actual.

RANKING	AGNO	SERIE_PROMEDIO	CARÁCTER
1	1961	12,5	EXTREMADAMENTE CÁLIDO
2	2000	12,3	MUY CÁLIDO
5	2020	12,1	MUY CÁLIDO
14	2021	10,9	MUY CÁLIDO
18	2019	10,4	CÁLIDO
33	1982	9,6	NORMAL
43	1994	9,1	FRÍO
53	1984	8,4	MUY FRÍO
67	1951	7,7	EXTREMADAMENTE FRÍO
71	1956	5,3	EXTREMADAMENTE FRÍO

Extremadamente cálido: Las temperaturas sobrepasan el valor máximo registrado en el periodo de referencia 1971 – 2000.

Muy cálido: $f < 20\%$. Las temperaturas se encuentran en el intervalo correspondiente al 20% de los años más cálidos.

Cálido: $20\% \leq f < 40\%$.

Normal: $40\% \leq f \leq 60\%$. Las temperaturas registradas se sitúan alrededor de la mediana.

Frío: $60\% \leq f < 80\%$

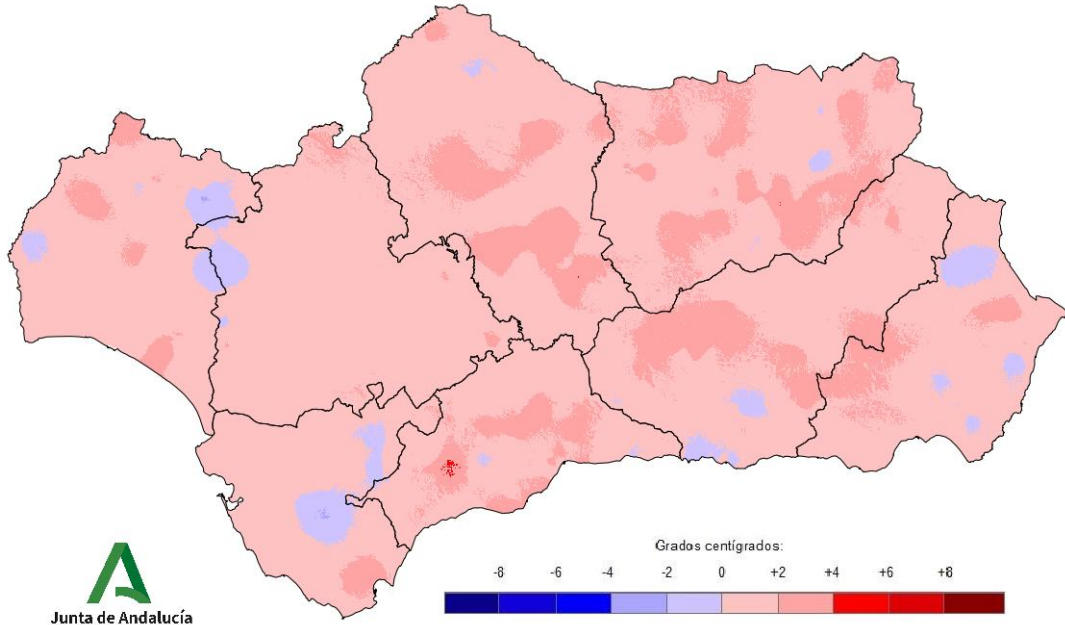
Muy frío: $f \geq 80\%$.

Extremadamente frío: Las temperaturas no alcanzan el valor mínimo registrado en el periodo de referencia 1971 – 2000.



Mapa 5: Desviación de las temperaturas medias respecto a la media (periodo 1971 – 2000), en grados centígrados.

Desviación de las temperaturas medias mensuales en febrero de 2021 respecto a la media del periodo 1971 - 2000



Mapa 6: Desviación de las temperaturas medias respecto a la media (periodo 1971 – 2000), en tanto por ciento.

Desviación de las temperaturas medias mensuales en febrero de 2021 respecto a la media del periodo 1971 - 2000

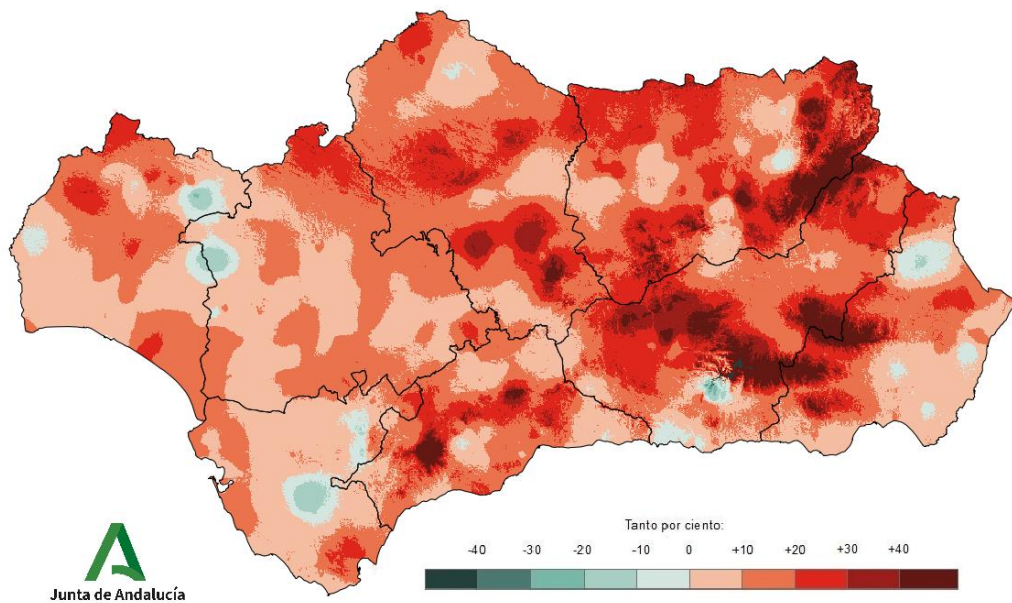


Tabla 5: Temperaturas medias y desviaciones respecto a la media (periodo 1971 – 2000) por provincias y por región.

PROVINCIA / REGION	TEMPERATURA (°C)	MEDIA 1971 - 2000 (°C)	DESVIACIÓN (°C)
ANDALUCÍA	10,9	9,6	1,3
ALMERÍA	10,9	9,8	1,1
CÁDIZ	12,8	11,9	0,8
CÓRDOBA	10,8	9,3	1,5
GRANADA	8,7	7,2	1,4
HUELVA	12,1	11,0	1,0
JAÉN	9,9	8,3	1,6
MÁLAGA	11,5	10,1	1,5
SEVILLA	12,1	10,9	1,1

Tabla 6: Temperaturas medias y desviaciones respecto a la media (periodo 1971 – 2000) por grandes cuencas.

CUENCA / REGION	TEMPERATURA (°C)	MEDIA 1971 - 2000 (°C)	DESVIACIÓN (°C)
ANDALUCÍA	10,9	9,6	1,3
GUADALQUIVIR	10,6	9,2	1,4
MEDITERRÁNEA	11,3	10,0	1,3
ATLÁNTICA - CÁDIZ	12,6	11,8	0,7
ATLÁNTICA - HUELVA	12,2	11,3	0,9



PRECIPITACIONES EN EL AÑO HIDRO-METEOROLÓGICO (DEL 01/09/20 al 28/02/21).

Mapa 7: Precipitaciones totales acumuladas en el año hidro-meteorológico.

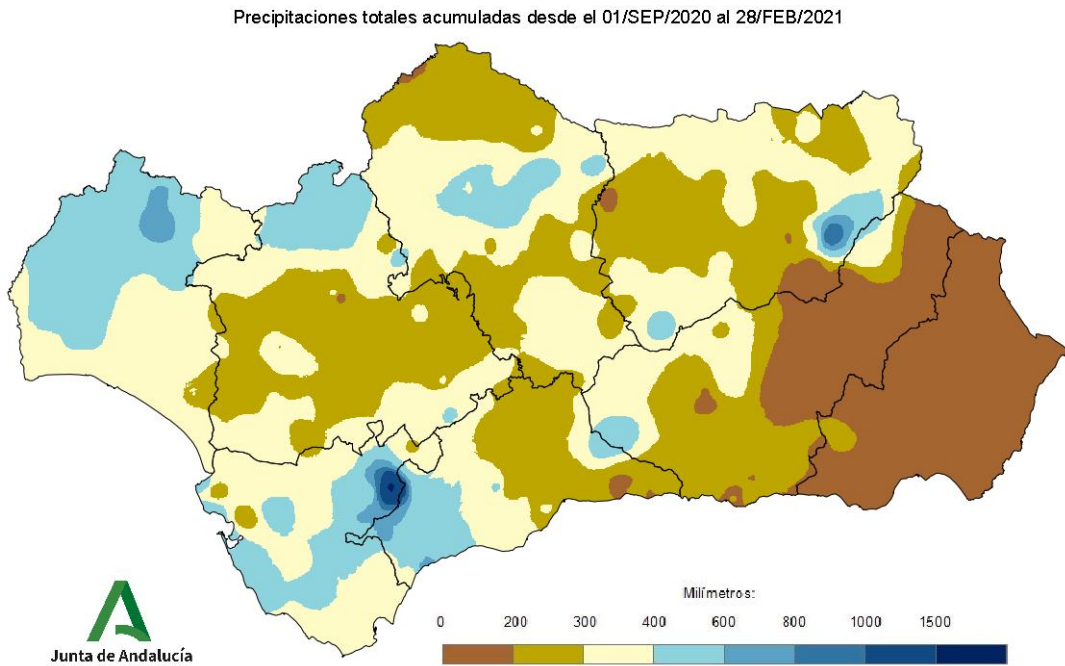


Gráfico 1: Evolución de las precipitaciones en el año hidro-meteorológico.

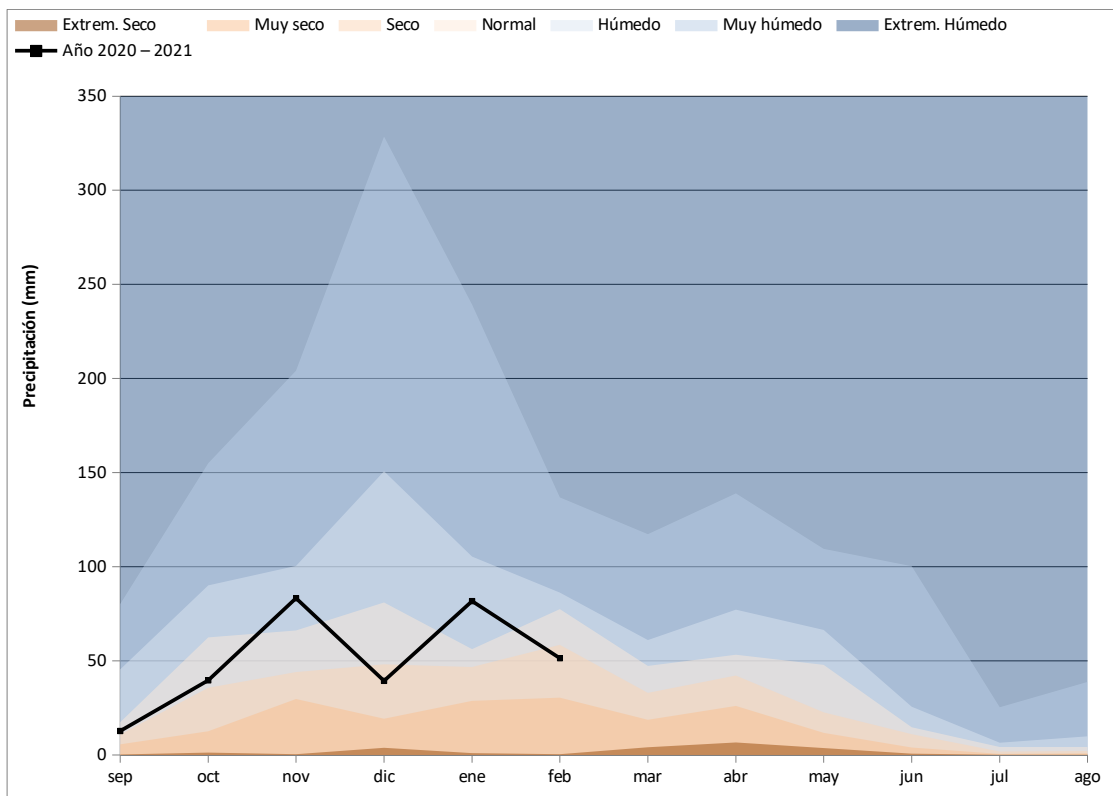


Gráfico 2: Evolución de las precipitaciones acumuladas en el año hidro-meteorológico.

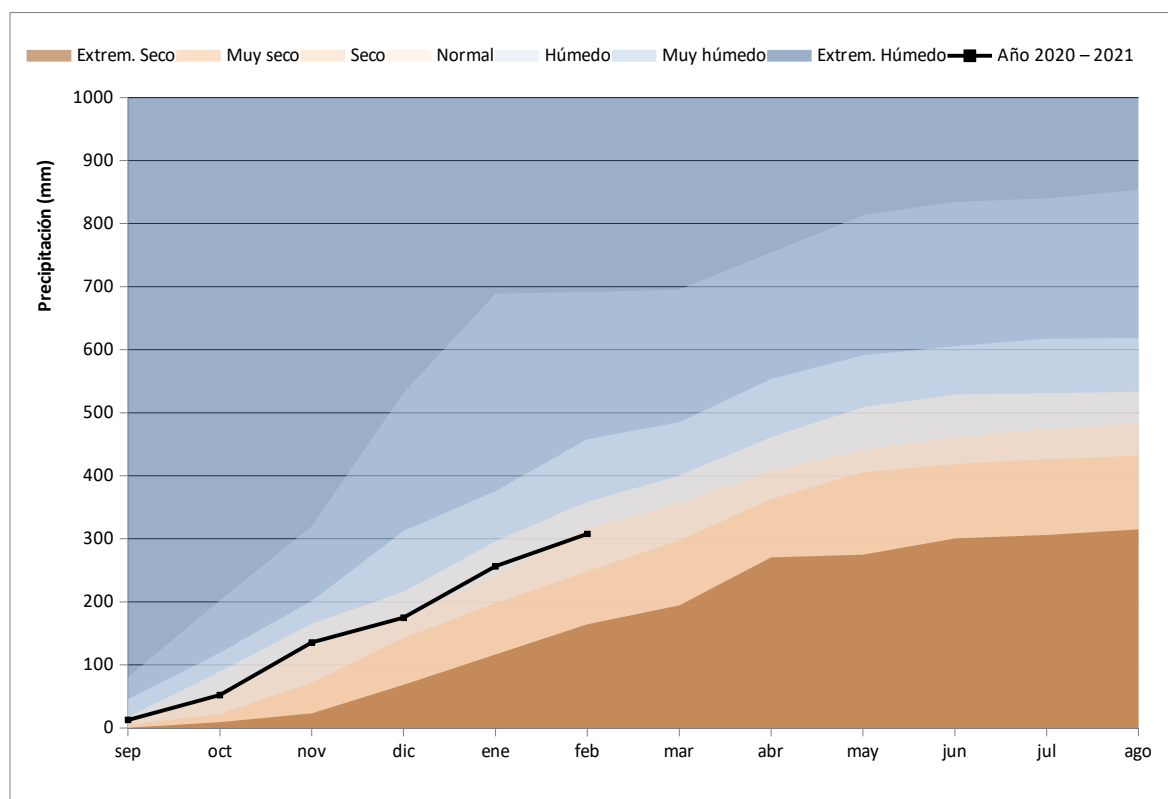


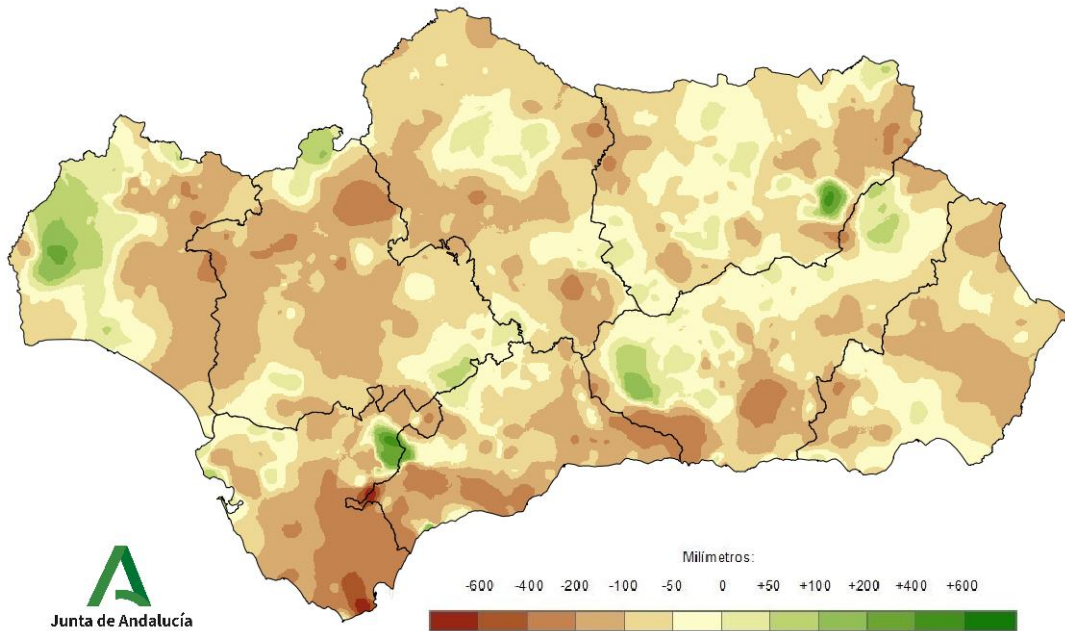
Tabla 7: Precipitaciones totales acumuladas y desviaciones respecto a la media (periodo 1971 - 2000) en el año hidro-meteorológico por provincias y por región.

PROVINCIA / REGION	PRECIPITACION (MM)	MEDIA 1971 - 2000 (MM)	ANOMALÍA (MM)	PORCENTAJE RESPECTO A LA MEDIA (%)
ANDALUCÍA	307,8	390,4	-82,7	78,8
ALMERÍA	117,6	201,0	-83,4	58,5
CÁDIZ	422,2	574,4	-152,2	73,5
CÓRDOBA	314,4	393,5	-79,1	79,9
GRANADA	232,7	296,3	-63,6	78,5
HUELVA	430,2	480,6	-50,4	89,5
JAÉN	307,7	364,8	-57,1	84,4
MÁLAGA	343,8	462,3	-118,5	74,4
SEVILLA	319,9	415,3	-95,5	77,0



Mapa 8: Desviación de las precipitaciones totales respecto a la media (periodo 1971 – 2000) en el año hidro-meteorológico, en milímetros.

Desviación de las precipitaciones totales desde el 01/SEP/2020 al 28/FEB/2021 respecto a la media 1971 - 2000



Mapa 9: Desviación de las precipitaciones totales respecto a la media (periodo 1971 – 2000) en el año hidro-meteorológico, en tanto por ciento.

Desviación de las precipitaciones totales desde el 01/SEP/2020 al 28/FEB/2021 respecto a la media 1971 - 2000

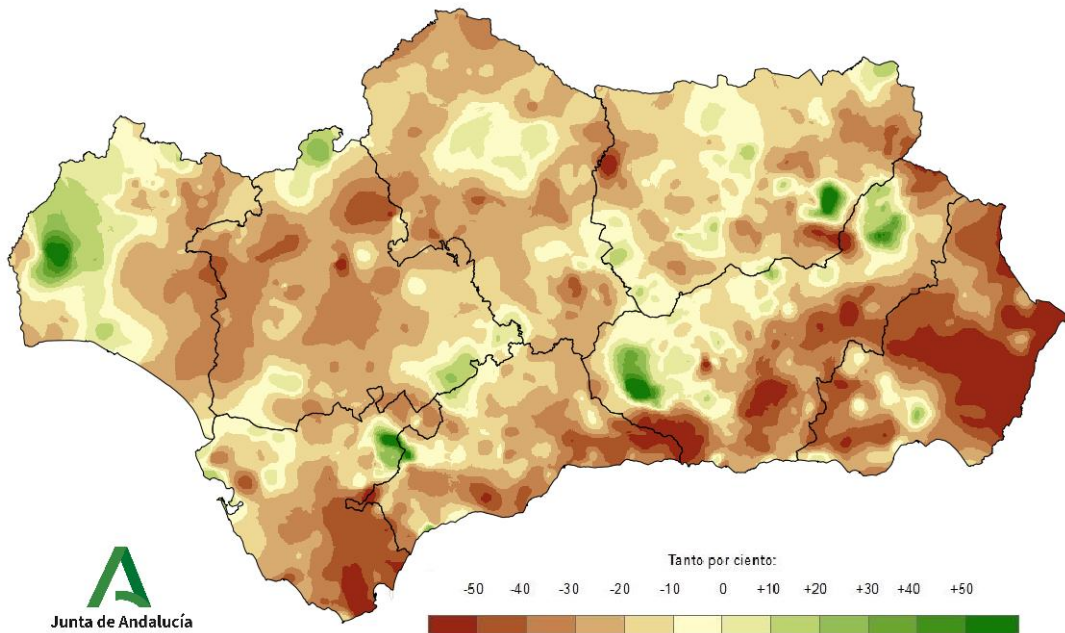


Tabla 8: Precipitaciones totales y desviaciones respecto a la media (periodo 1971 – 2000) en el año hidro-meteorológico por grandes cuencas.

CUENCA / REGION	PRECIPITACION (MM)	MEDIA 1971 - 2000 (MM)	ANOMALÍA (MM)	PORCENTAJE RESPECTO A LA MEDIA (%)
ANDALUCÍA	307,8	390,4	-82,7	78,8
GUADALQUIVIR	302,4	374,3	-71,9	80,8
MEDITERRÁNEA	236,9	358,2	-121,3	66,1
ATLÁNTICA - CÁDIZ	434,2	553,0	-118,8	78,5
ATLÁNTICA - HUELVA	441,9	475,7	-33,8	92,9



PRECIPITACIONES ACUMULADAS EN EL AÑO NATURAL (DEL 01/01/21 al 28/02/21).

Mapa 10: Precipitaciones totales acumuladas en el año natural.

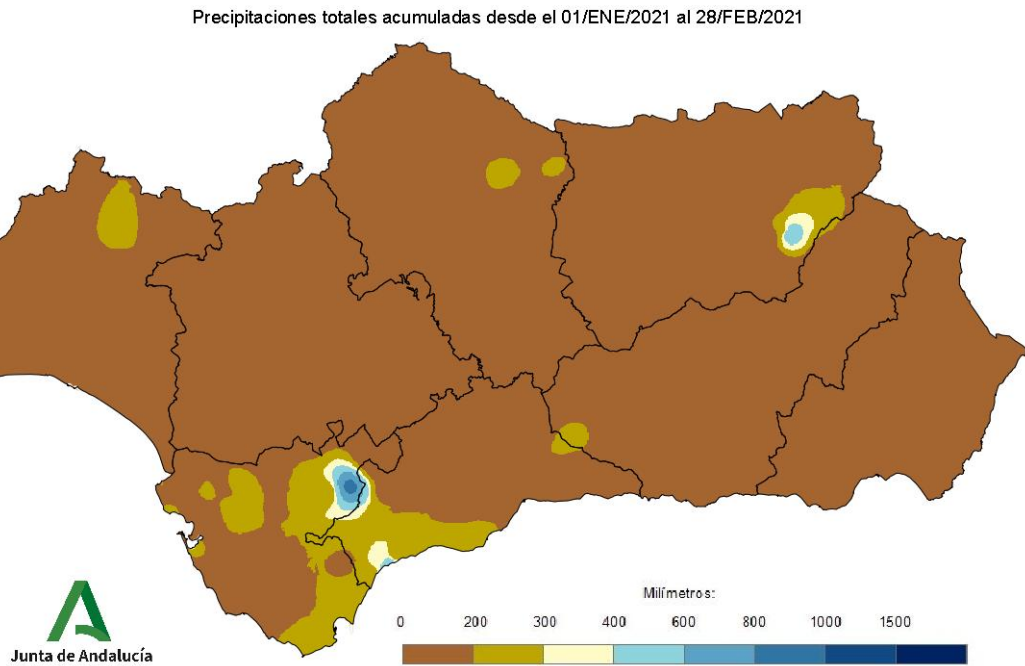


Gráfico 3: Evolución de las precipitaciones en el año natural.

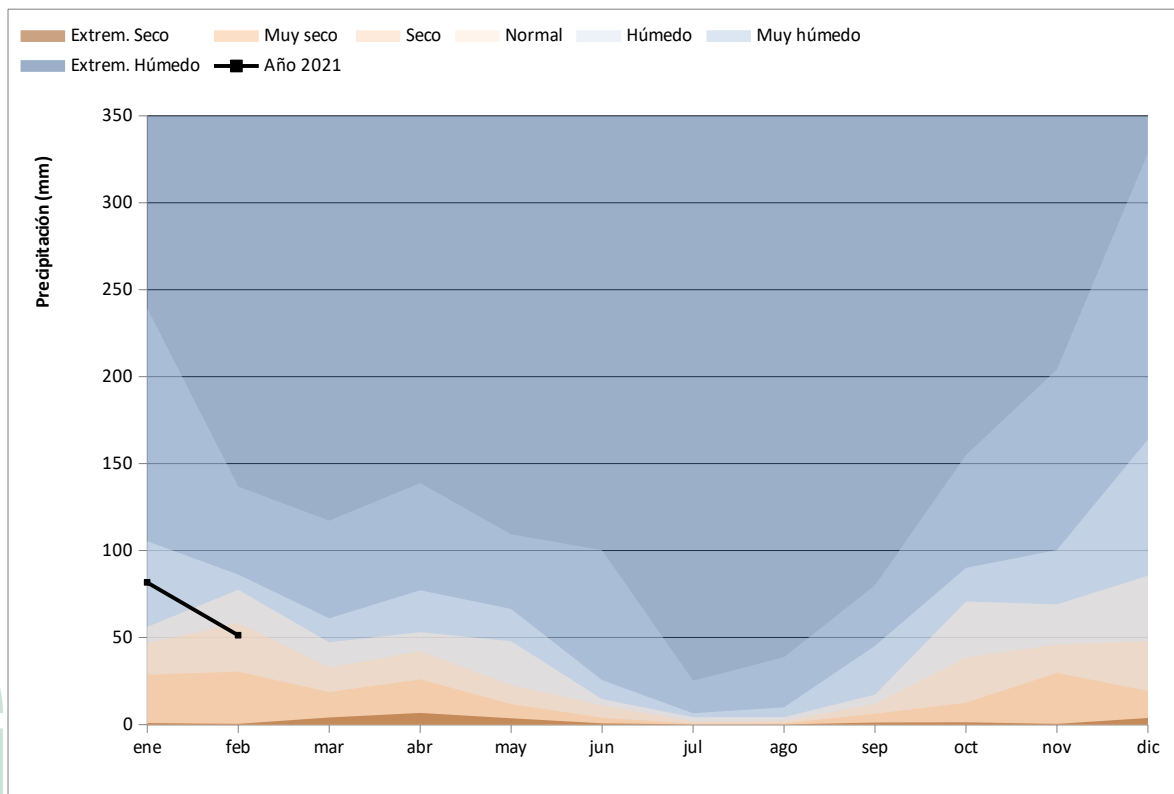


Gráfico 4: Evolución de las precipitaciones acumuladas en el año natural.

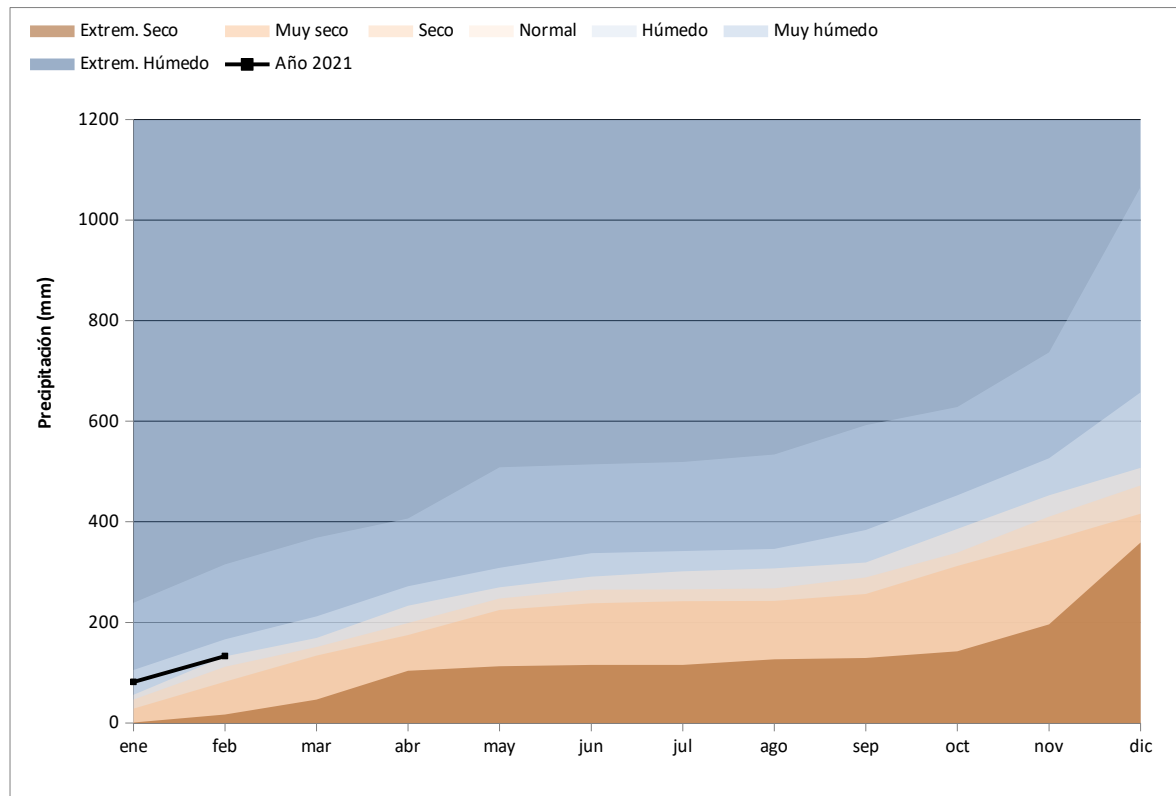


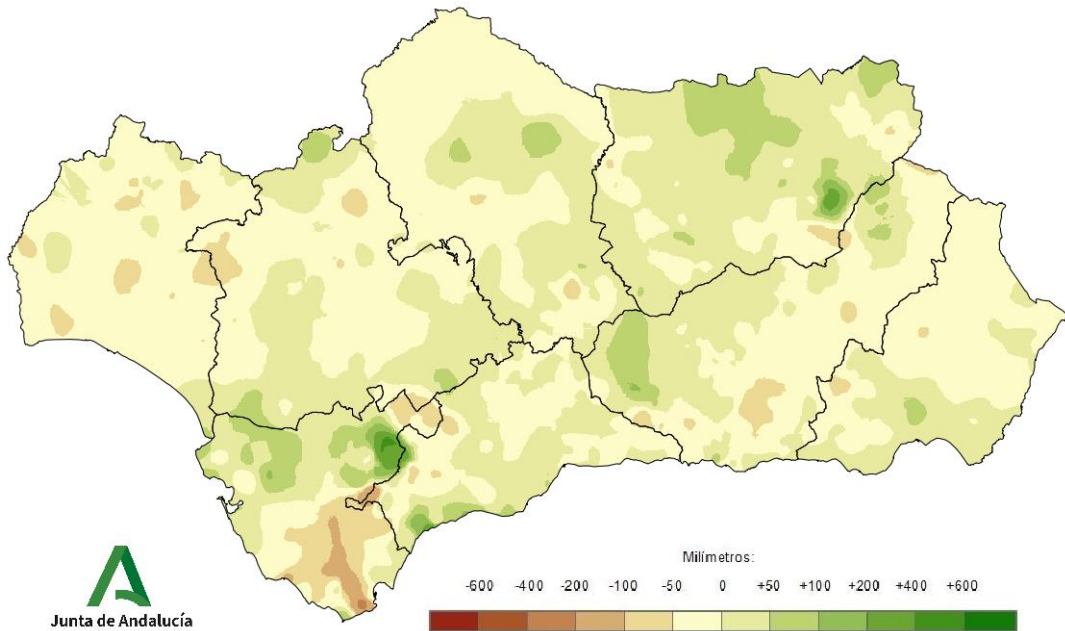
Tabla 9: Precipitaciones totales acumuladas y desviaciones respecto a la media (periodo 1971 – 2000) en el año natural por provincias y por región.

PROVINCIA / REGION	PRECIPITACION (MM)	MEDIA 1971 - 2000 (MM)	ANOMALÍA (MM)	PORCENTAJE RESPECTO A LA MEDIA (%)
ANDALUCÍA	133,0	132,7	0,3	100,2
ALMERÍA	57,1	65,8	-8,6	86,9
CÁDIZ	206,7	204,1	2,6	101,3
CÓRDOBA	128,7	130,3	-1,5	98,8
GRANADA	101,6	103,3	-1,7	98,4
HUELVA	136,0	159,0	-23,0	85,6
JAÉN	152,2	128,1	24,1	118,8
MÁLAGA	167,2	161,6	5,5	103,4
SEVILLA	135,4	136,2	-0,9	99,4



Mapa 11: Desviación de las precipitaciones totales respecto a la media (periodo 1971 – 2000) en el año natural, en milímetros.

Desviación de las precipitaciones totales desde el 01/ENE/2021 al 28/FEB/2021 respecto a la media 1971 - 2000



Mapa 12: Desviación de las precipitaciones totales respecto a la media (periodo 1971 – 2000) en el año natural, en tanto por ciento.

Desviación de las precipitaciones totales desde el 01/ENE/2021 al 28/FEB/2021 respecto a la media 1971 - 2000

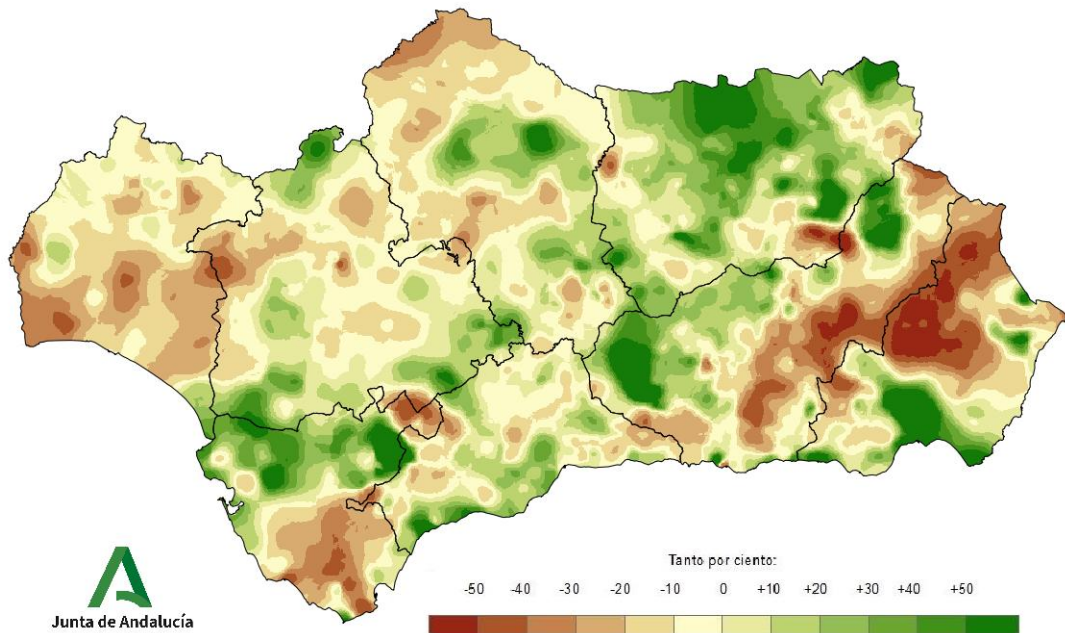


Tabla 10: Precipitaciones totales y desviaciones respecto a la media (periodo 1971 – 2000) en el año natural por grandes cuencas.

CUENCA / REGION	PRECIPITACION (MM)	MEDIA 1971 - 2000 (MM)	ANOMALÍA (MM)	PORCENTAJE RESPECTO A LA MEDIA (%)
ANDALUCÍA	133,0	132,7	0,3	100,2
GUADALQUIVIR	133,1	126,4	6,7	105,3
MEDITERRÁNEA	118,1	124,4	-6,3	94,9
ATLÁNTICA - CÁDIZ	204,8	194,4	10,3	105,3
ATLÁNTICA - HUELVA	129,9	157,8	-27,9	82,3



TEMPERATURAS EN EL AÑO HIDRO-METEOROLÓGICO (DEL 01/09/20 al 28/02/21).

Mapa 13: Temperaturas medias en el año hidro-meteorológico.

Temperaturas medias en el periodo desde el 01/SEP/2020 al 28/FEB/2021

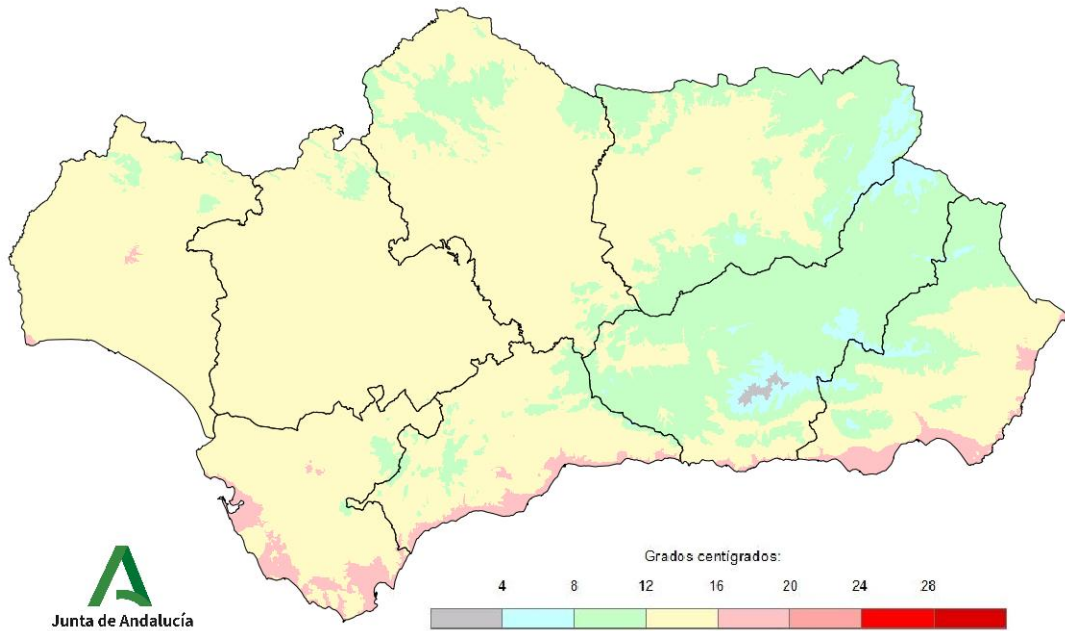


Gráfico 5: Evolución de las temperaturas medias en el año hidro-meteorológico.

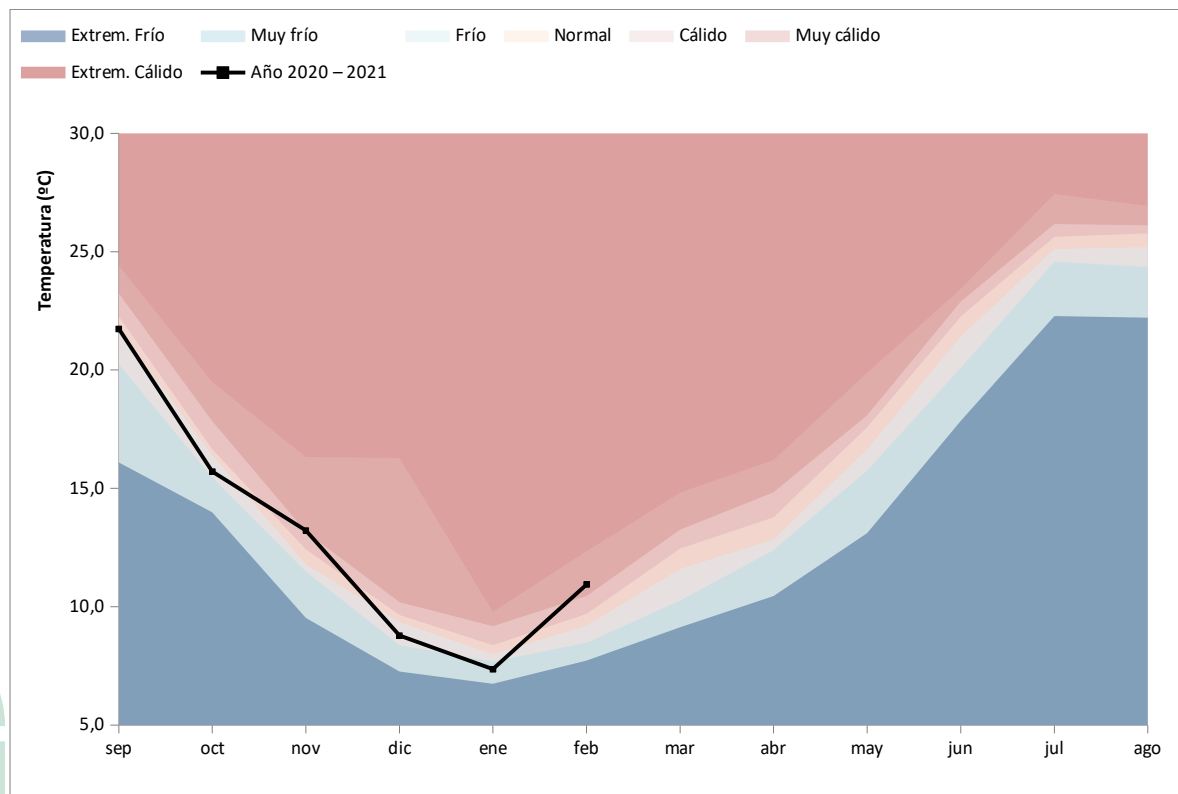


Gráfico 6: Evolución de las temperaturas medias acumuladas en el año hidro-meteorológico.

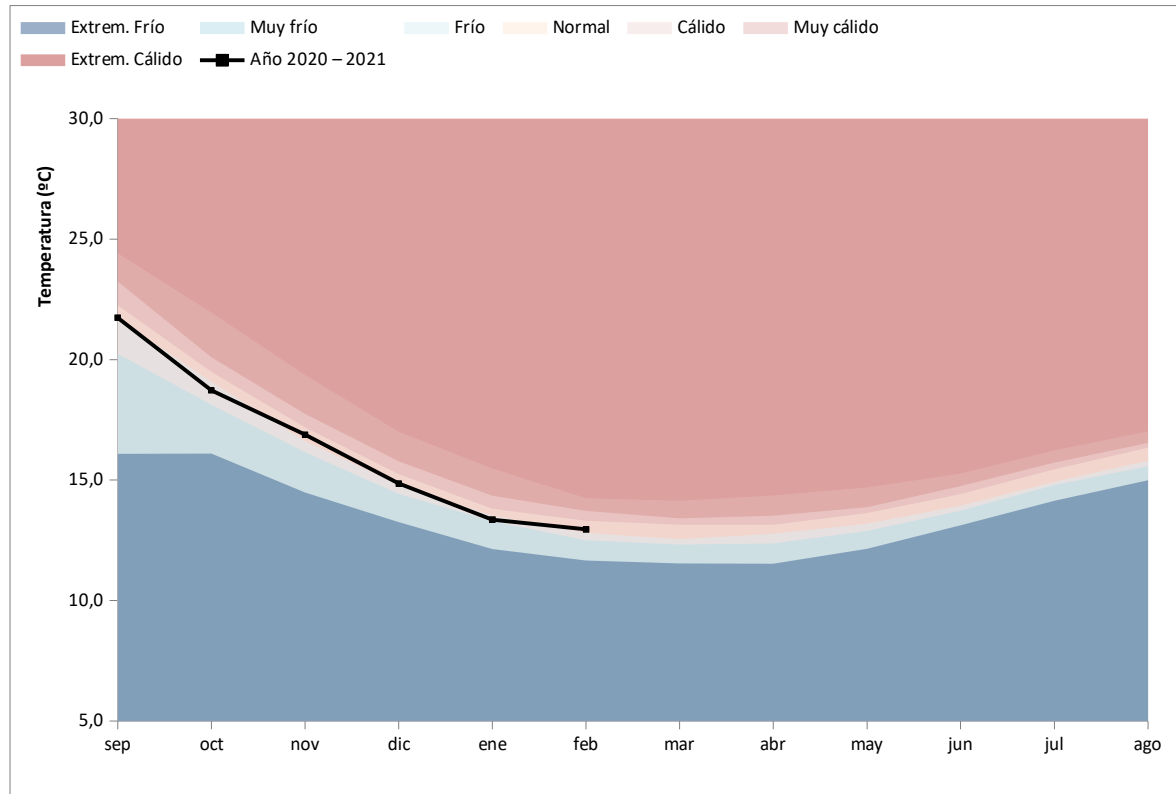


Tabla 11: Temperaturas medias y desviaciones respecto a la media (periodo 1971 – 2000) en el año hidro-meteorológico por provincias y por región.

PROVINCIA / REGION	TEMPERATURA (°C)	MEDIA 1971 - 2000 (°C)	DESVIACIÓN (°C)
ANDALUCÍA	13,0	13,1	-0,1
ALMERÍA	12,8	13,1	-0,3
CÁDIZ	14,9	15,2	-0,3
CÓRDOBA	13,0	12,9	0,1
GRANADA	10,3	10,4	-0,1
HUELVA	14,3	14,5	-0,1
JAÉN	11,6	11,9	-0,3
MÁLAGA	13,7	13,3	0,4
SEVILLA	14,3	14,4	-0,1



Mapa 14: Desviación de las temperaturas medias respecto a la media (periodo 1971 – 2000) en el año hidro-meteorológico.

Desviación de las temperaturas medias desde el 01/SEP/2020 al 28/FEB/2021 respecto a la media 1971 - 2000

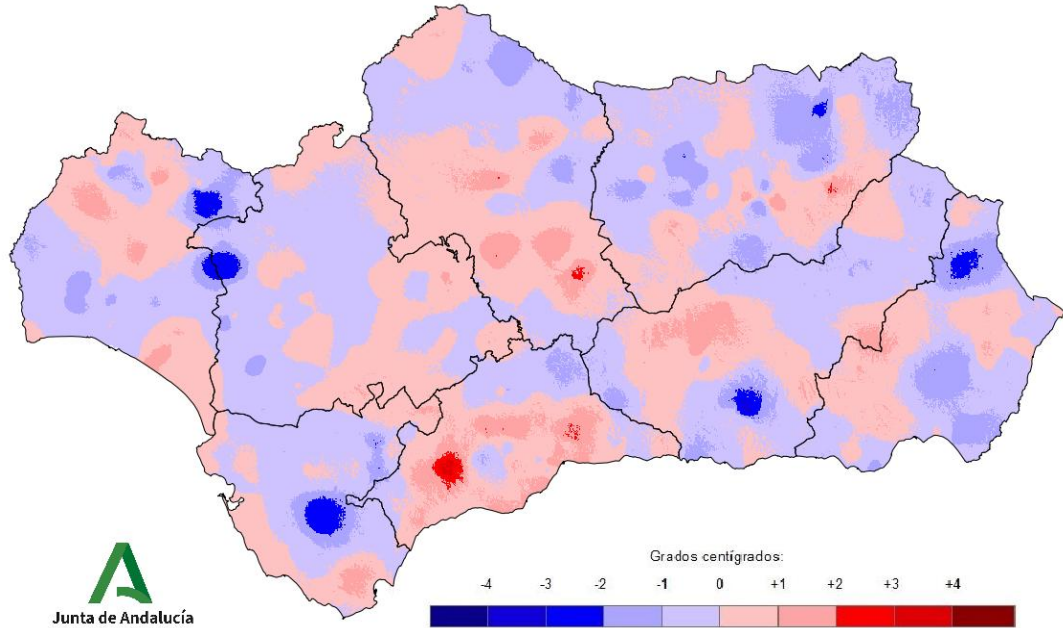


Tabla 12: Temperaturas medias y desviaciones respecto a la media (periodo 1971 – 2000) en el año hidro-meteorológico por grandes cuencas.

CUENCA / REGION	TEMPERATURA (°C)	MEDIA 1971 - 2000 (°C)	DESVIACIÓN (°C)
ANDALUCÍA	13,0	13,1	-0,1
GUADALQUIVIR	12,6	12,7	-0,1
MEDITERRÁNEA	13,2	13,2	0,0
ATLÁNTICA - CÁDIZ	14,7	15,1	-0,3
ATLÁNTICA - HUELVA	14,5	14,8	-0,3



TEMPERATURAS EN EL AÑO NATURAL (DEL 01/01/21 al 28/02/21).

Mapa 15: Temperaturas medias en el año natural.

Temperaturas medias en el periodo desde el 01/ENE/2021 al 28/FEB/2021

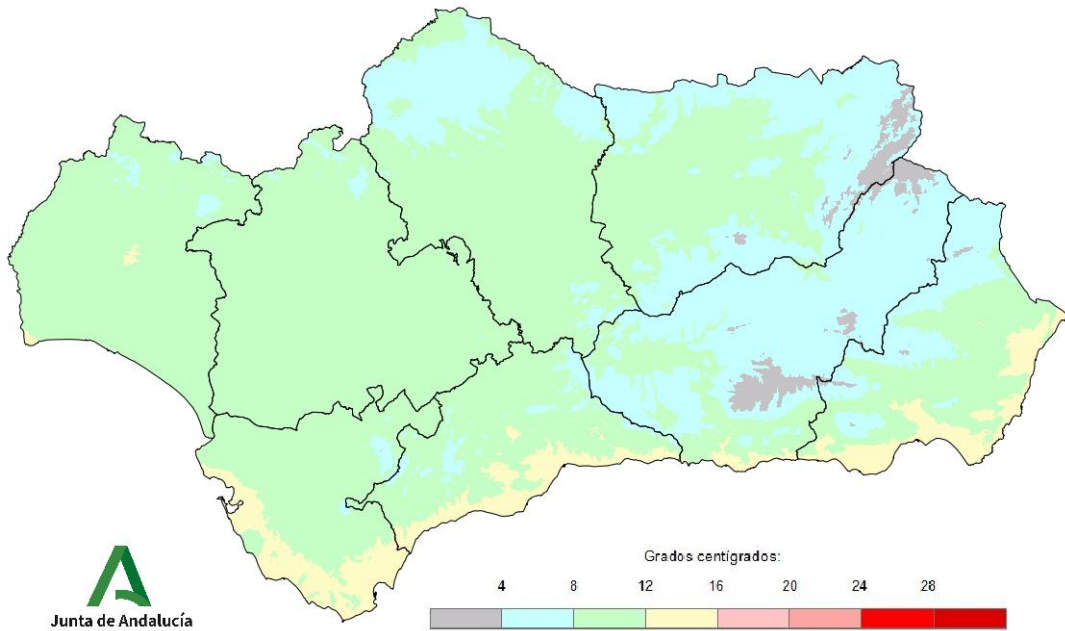


Gráfico 7: Evolución de las temperaturas medias en el año natural.

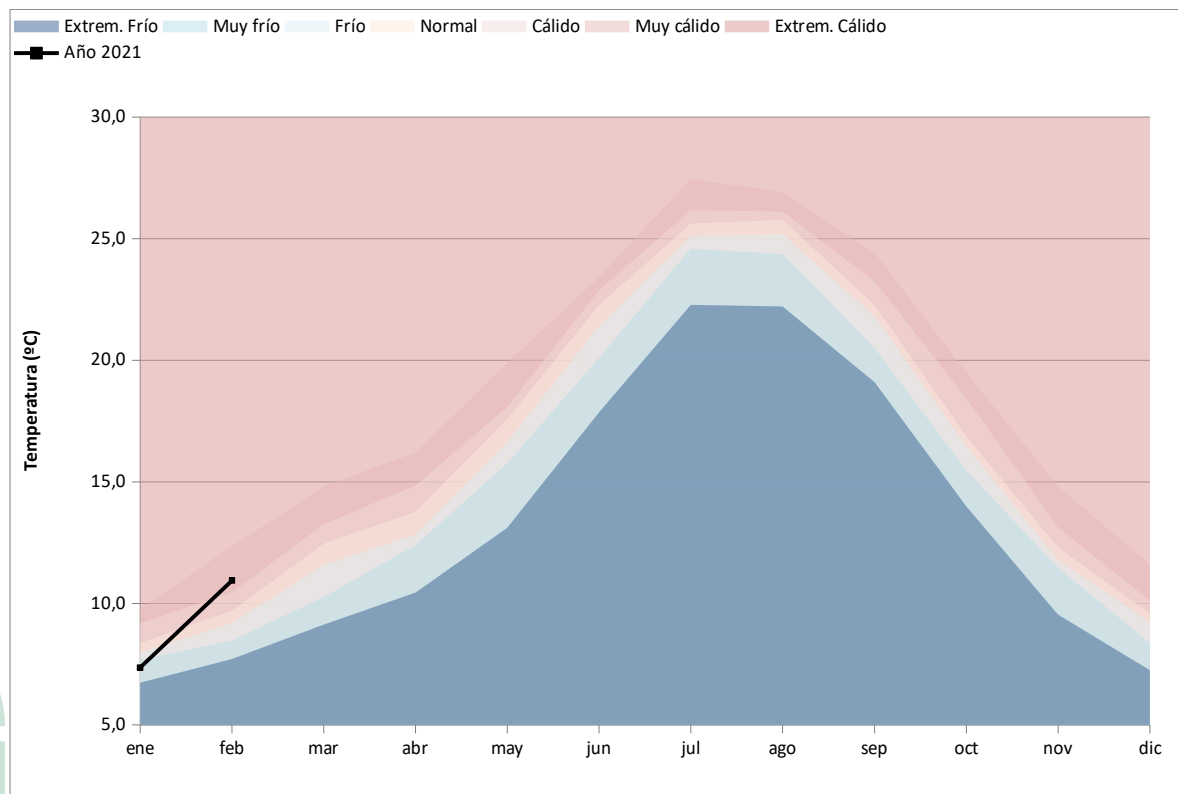


Gráfico 8: Evolución de las temperaturas medias acumuladas en el año natural.

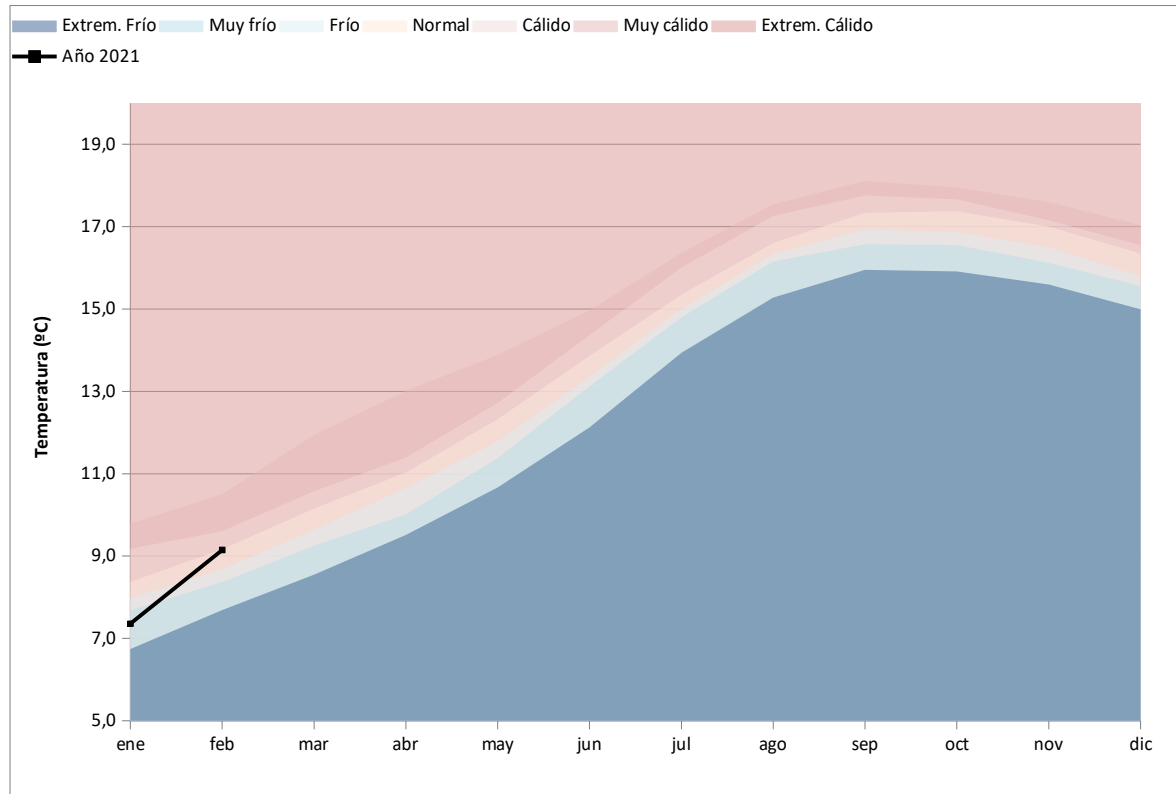


Tabla 13: Temperaturas medias y desviaciones respecto a la media (periodo 1971 – 2000) en el año natural por provincias y por región.

PROVINCIA / REGION	TEMPERATURA (°C)	MEDIA 1971 - 2000 (°C)	DESVIACIÓN (°C)
ANDALUCÍA	9,1	9,0	0,2
ALMERÍA	9,5	9,3	0,3
CÁDIZ	11,1	11,4	-0,2
CÓRDOBA	8,8	8,6	0,3
GRANADA	6,9	6,6	0,3
HUELVA	10,4	10,4	0,0
JAÉN	7,6	7,6	0,1
MÁLAGA	10,2	9,5	0,7
SEVILLA	10,2	10,2	0,0



Mapa 16: Desviación de las temperaturas medias respecto a la media (periodo 1971 – 2000) en el año natural.

Desviación de las temperaturas medias desde el 01/ENE/2021 al 28/FEB/2021 respecto a la media 1971 - 2000

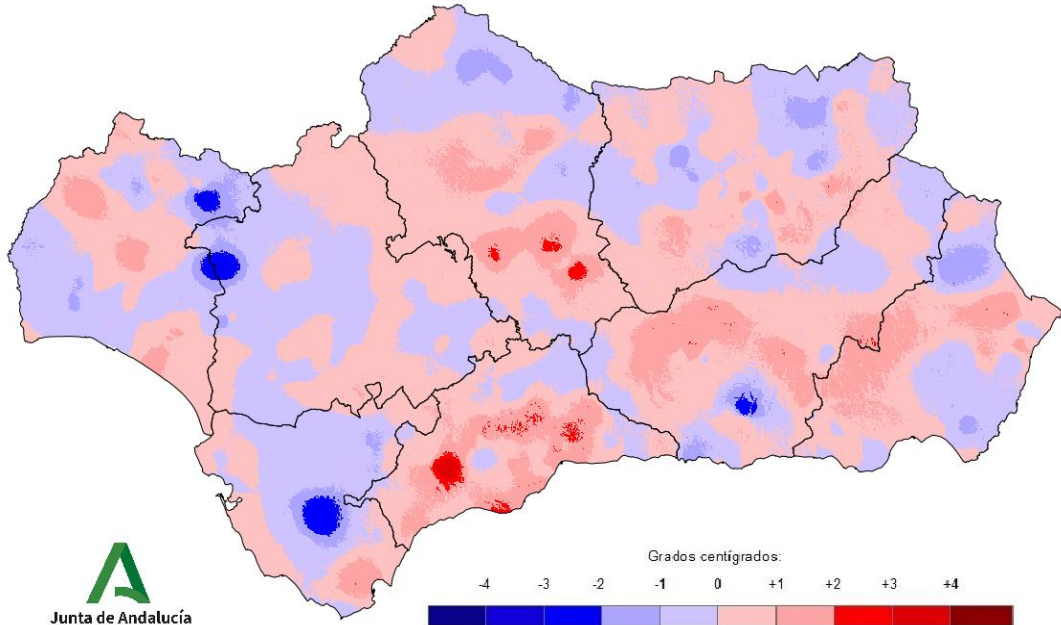


Tabla 14: Temperaturas medias y desviaciones respecto a la media (periodo 1971 – 2000) en el año natural por grandes cuencas.

CUENCA / REGION	TEMPERATURA (°C)	MEDIA 1971 - 2000 (°C)	DESVIACIÓN (°C)
ANDALUCÍA	9,1	9,0	0,2
GUADALQUIVIR	8,7	8,5	0,2
MEDITERRÁNEA	9,9	9,5	0,4
ATLÁNTICA - CÁDIZ	10,9	11,2	-0,3
ATLÁNTICA - HUELVA	10,6	10,7	-0,1



INDICADORES DE SEGUIMIENTO DE LA SEQUÍA (FEBRERO 2021).

Gráfico 9: Índice Estandarizado de Sequía Pluviométrica.

Índice estandarizado de sequía pluviométrica en Andalucía 1950 - 2021

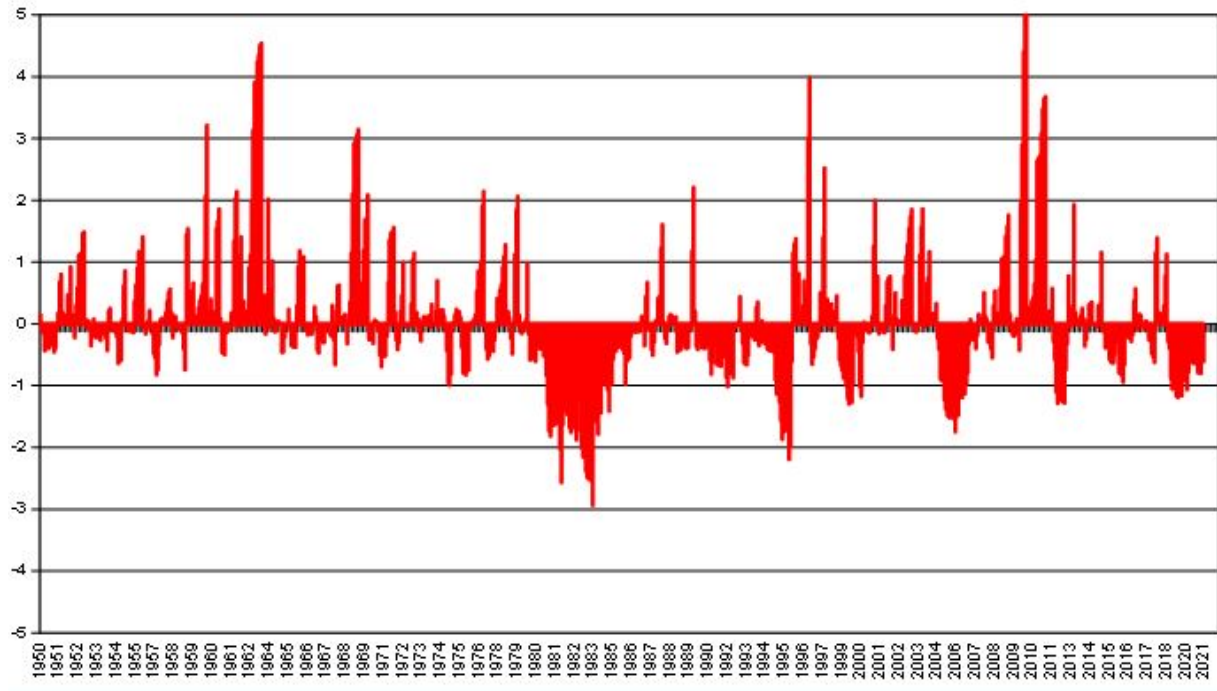
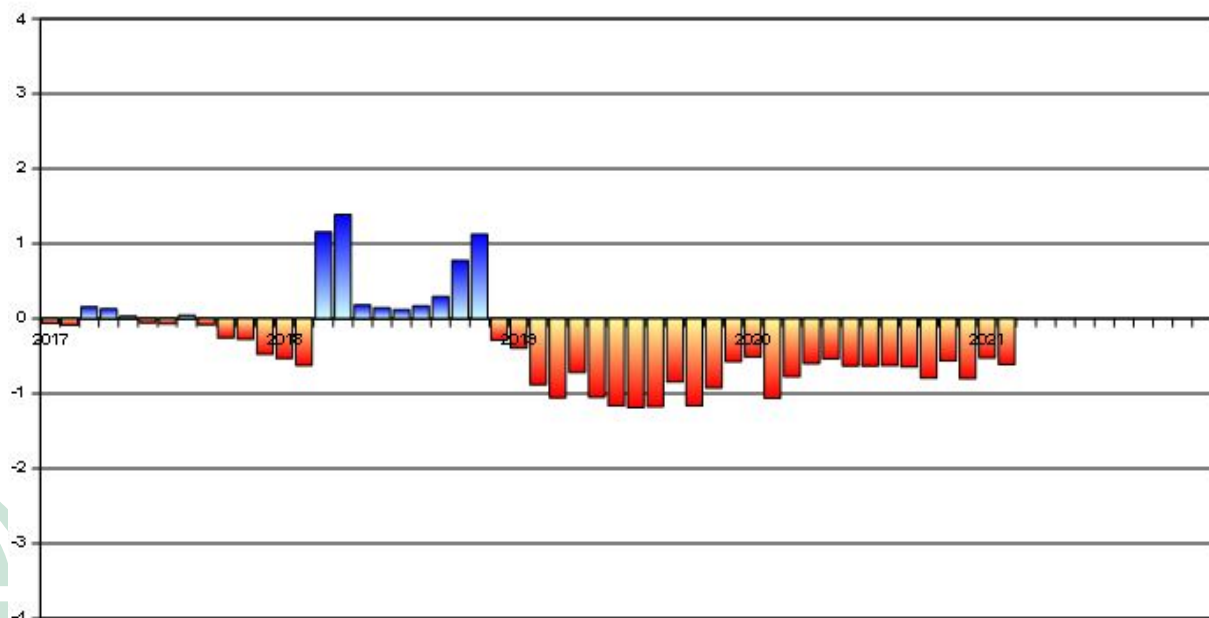
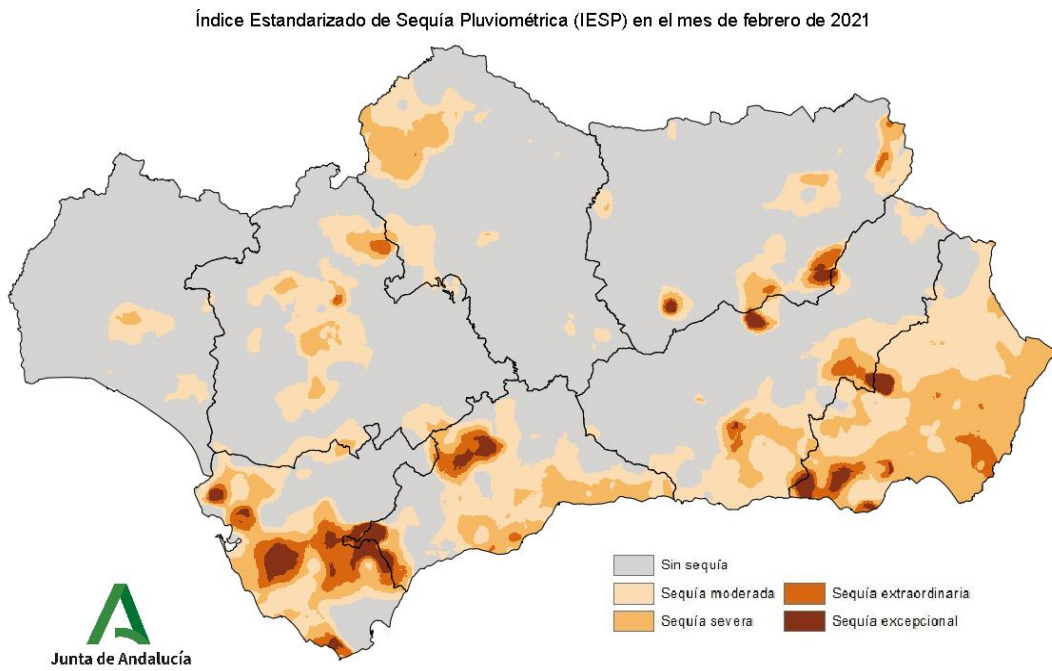


Gráfico 10: Índice Estandarizado de Sequía Pluviométrica. Detalle de los últimos cinco años.

Índice estandarizado de sequía pluviométrica 1950 - 2021 en Andalucía. Detalle de los últimos cinco años.



Mapa 17: Índice Estandarizado de Sequía Pluviométrica.



Mapa 18: Intensidad del déficit pluviométrico.

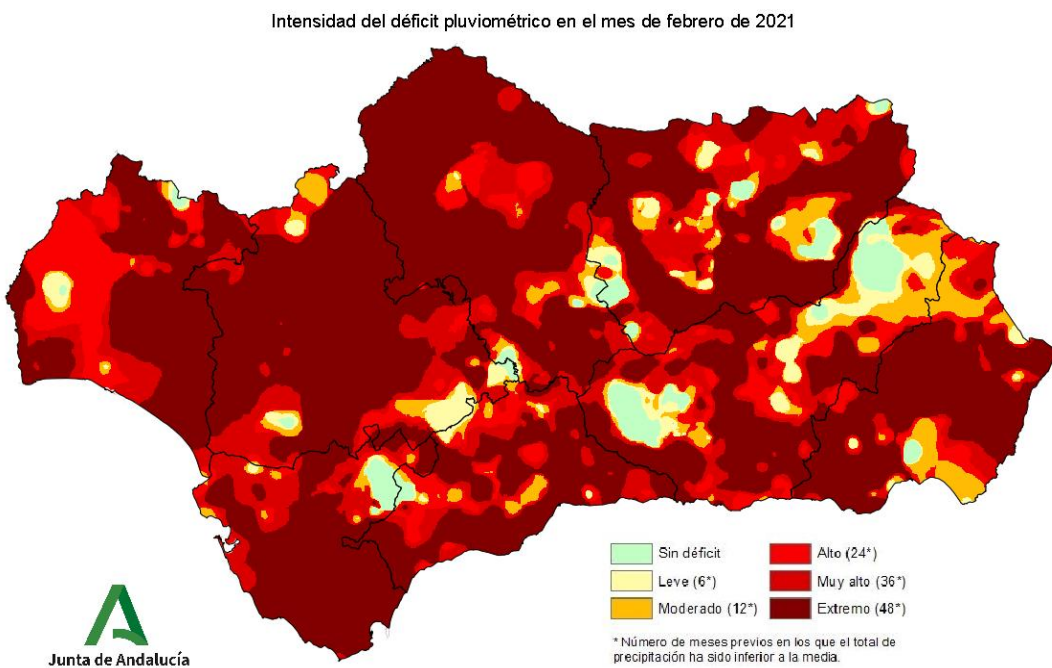


Tabla 15: Probabilidad de superar la sequía a nivel regional.

PERIODO (fecha)	PRECIPITACIÓN MÍNIMA PARA SUPERAR LA SEQUÍA	PORCENTAJE SOBRE LA NORMAL	PROBABILIDAD DE OCURRENCIA (%)
1 MES (31/03/2021)	61	56	42
3 MESES (31/05/2021)	144	19	48
6 MESES (31/08/2021)	162	17	55
12 MESES (28/02/2022)	467	5	69
24 MESES (28/02/2023)	912	2	81

El valor del IESP que marca la existencia / ausencia de sequía es -0,4

9 de marzo de 2021

