

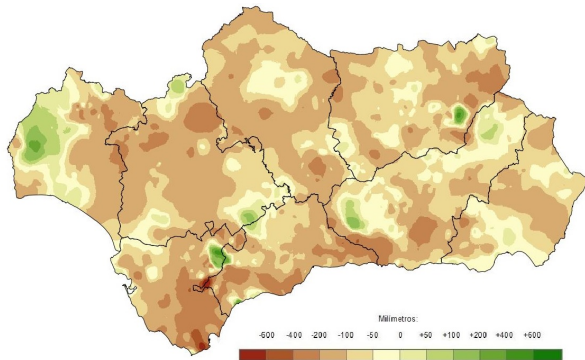
Evolución de la climatología en el año hidro-meteorológico 2020 - 2021: marzo de 2021 Síntesis ejecutiva



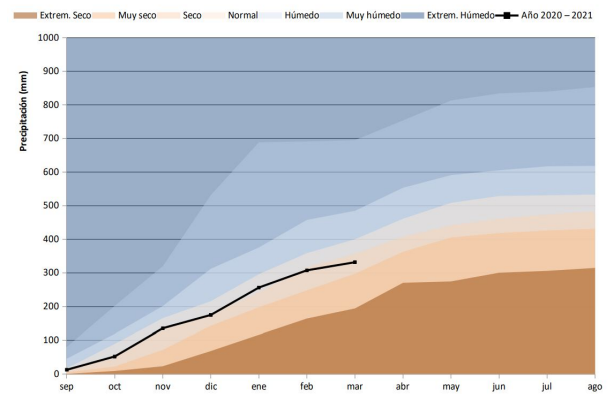
PRECIPITACIONES.

El mes de **marzo**, con unas precipitaciones medias regionales de 24,2 mm, un 47% por debajo de la media de referencia, ha tenido un **carácter seco** en el conjunto de la región. El déficit pluviométrico ha sido generalizado excepto en el extremo oriental de la región y en áreas del Campo de Gibraltar y Costa del Sol Occidental.

Desviación de las precipitaciones totales respecto a la media en el año hidro-meteorológico.

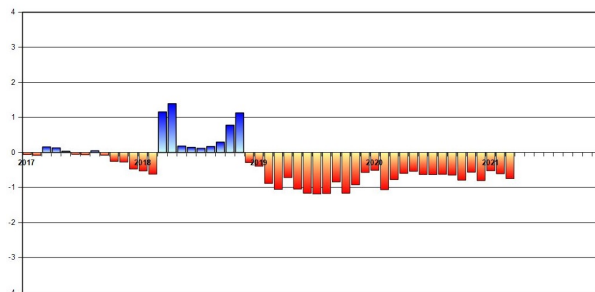


Evolución de las precipitaciones acumuladas en el año hidro-meteorológico.



El carácter de las precipitaciones en el **año hidro-meteorológico** también es **seco**, siendo las lluvias inferiores en casi un 25% a las del periodo de referencia. La **sequía** se intensifica ligeramente manteniéndose el **carácter moderado** de la misma.

Índice Estandarizado de Sequía Pluviométrica. Detalle de los últimos cinco años.



Precipitaciones totales acumuladas y desviaciones respecto a la media (periodo 1971 – 2000) en el año hidro-meteorológico por provincias y por región.

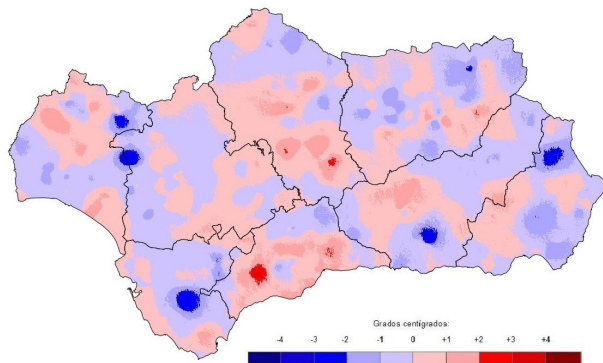
| PROVINCIA / REGION | PRECIPITACION (MM) | MEDIA 1971 - 2000 (MM) | DESVIACIÓN (MM) | PORCENTAJE RESPECTO A LA MEDIA (%) |
|--------------------|--------------------|------------------------|-----------------|------------------------------------|
| ANDALUCÍA | 332,0 | 435,8 | -103,8 | 76,2 |
| ALMERÍA | 147,8 | 230,5 | -82,7 | 64,1 |
| CÁDIZ | 477,6 | 639,1 | -161,6 | 74,7 |
| CÓRDOBA | 323,6 | 436,7 | -113,1 | 74,1 |
| GRANADA | 250,5 | 337,1 | -86,6 | 74,3 |
| HUELVA | 464,8 | 526,3 | -61,4 | 88,3 |
| JAÉN | 317,2 | 415,4 | -98,2 | 76,4 |
| MÁLAGA | 379,8 | 517,0 | -137,2 | 73,5 |
| SEVILLA | 344,8 | 456,3 | -111,5 | 75,6 |



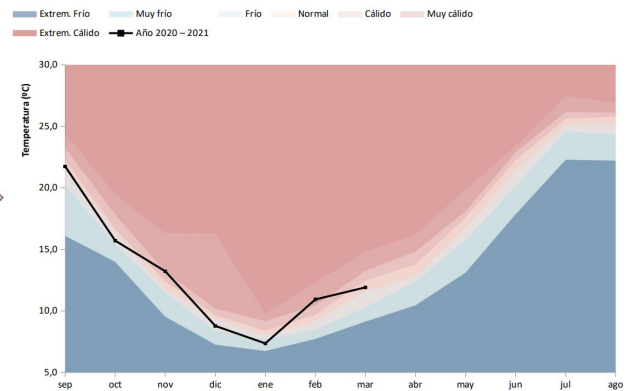
TEMPERATURAS.

La temperatura media regional en **marzo** se situó en los 11,9°C, justo el valor del promedio de la serie de referencia, lo que confiere al mes un carácter **normal**. Las anomalías negativas se extendieron fundamentalmente por el tercio oriental de la región y la provincia de Cádiz; en cambio las anomalías positivas fueron predominantes en el Valle del Guadalquivir.

Desviación de las temperaturas respecto a la media en el año hidro-meteorológico.

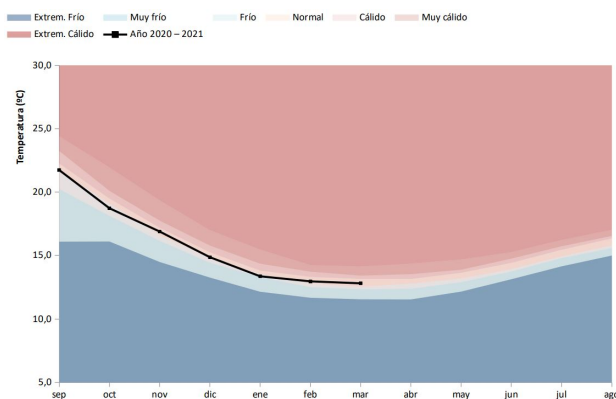


Evolución de las temperaturas medias en el año hidro-meteorológico.



En el conjunto del **año hidro-meteorológico**, las temperaturas alcanzan los 12,8°C, una décima por debajo del promedio de referencia, otorgando al año de forma provisional un carácter **normal**.

Evolución de las temperaturas medias acumuladas en el año hidro-meteorológico.



Temperaturas medias y desviaciones respecto a la media (periodo 1971 - 2000) en el año hidro-meteorológico por provincias y por región.

| PROVINCIA / REGION | TEMPERATURA (°C) | MEDIA 1971 - 2000 (°C) | DESVIACIÓN (°C) |
|--------------------|------------------|------------------------|-----------------|
| ANDALUCÍA | 12,8 | 12,9 | -0,1 |
| ALMERÍA | 12,5 | 12,8 | -0,3 |
| CÁDIZ | 14,7 | 15,0 | -0,3 |
| CÓRDOBA | 12,9 | 12,7 | 0,2 |
| GRANADA | 10,1 | 10,3 | -0,2 |
| HUELVA | 14,2 | 14,3 | -0,1 |
| JAÉN | 11,5 | 11,8 | -0,2 |
| MÁLAGA | 13,5 | 13,1 | 0,4 |
| SEVILLA | 14,2 | 14,2 | -0,1 |



Para más información: [Informe Climatológico mensual](#) en el [Canal de la Rediam](#)