

Evolución de la climatología en el año hidro-meteorológico 2020 - 2021: abril de 2021



CONTENIDOS:

- **PRECIPITACIONES EN ABRIL DE 2021.**
 - Mapa 1: Precipitaciones totales.
 - Tabla 1: Precipitaciones totales a nivel regional en el mes y lugar que ocupa el año actual.
 - Mapa 2: Desviación de las precipitaciones totales respecto a la media (periodo 1971 – 2000), en milímetros.
 - Mapa 3: Desviación de las precipitaciones totales respecto a la media (periodo 1971 – 2000), en tanto por ciento.
 - Tabla 2: Precipitaciones totales y desviación respecto a la media (periodo 1971 – 2000) por provincias y por región.
 - Tabla 3: Precipitaciones totales y desviación respecto a la media (periodo 1971 – 2000) por grandes cuencas.

- **TEMPERATURAS EN ABRIL DE 2021.**
 - Mapa 4: Temperaturas medias.
 - Tabla 4: Temperaturas medias a nivel regional y lugar que ocupa el año actual.
 - Mapa 5: Desviación de las temperaturas medias respecto a la media (periodo 1971 – 2000), en grados centígrados.
 - Mapa 6: Desviación de las temperaturas medias respecto a la media (periodo 1971 – 2000), en tanto por ciento.
 - Tabla 5: Temperaturas medias y desviaciones respecto a la media (periodo 1971 – 2000) por provincias y por región.
 - Tabla 6: Temperaturas medias y desviaciones respecto a la media (periodo 1971 – 2000) por grandes cuencas.

- **PRECIPITACIONES EN EL AÑO HIDRO-METEOROLÓGICO (DEL 01/09/20 al 30/04/21).**
 - Mapa 7: Precipitaciones totales acumuladas en el año hidro-meteorológico.
 - Gráfico 1: Evolución de las precipitaciones en el año hidro-meteorológico.
 - Gráfico 2: Evolución de las precipitaciones acumuladas en el año hidro-meteorológico.
 - Tabla 7: Precipitaciones totales acumuladas y desviaciones respecto a la media (periodo 1971 – 2000) en el año hidro-meteorológico por provincias y por región.
 - Mapa 8: Desviación de las precipitaciones totales respecto a la media (periodo 1971 – 2000) en el año hidro-meteorológico, en milímetros.
 - Mapa 9: Desviación de las precipitaciones totales respecto a la media (periodo 1971 – 2000) en el año hidro-meteorológico, en tanto por ciento.
 - Tabla 8: Precipitaciones totales y desviaciones respecto a la media (periodo 1971 – 2000) en el año hidro-meteorológico por grandes cuencas.

- **PRECIPITACIONES ACUMULADAS EN EL AÑO NATURAL (DEL 01/01/21 al 30/04/21).**
 - Mapa 10: Precipitaciones totales acumuladas en el año natural.
 - Gráfico 3: Evolución de las precipitaciones en el año natural.



- Gráfico 4: Evolución de las precipitaciones acumuladas en el año natural.
 - Tabla 9: Precipitaciones totales acumuladas y desviaciones respecto a la media (periodo 1971 – 2000) en el año natural por provincias y por región.
 - Mapa 11: Desviación de las precipitaciones totales respecto a la media (periodo 1971 – 2000) en el año natural, en milímetros.
 - Mapa 12: Desviación de las precipitaciones totales respecto a la media (periodo 1971 – 2000) en el año natural, en tanto por ciento.
 - Tabla 10: Precipitaciones totales y desviaciones respecto a la media (periodo 1971 – 2000) en el año natural por grandes cuencas.
- **TEMPERATURAS EN EL AÑO HIDRO-METEOROLÓGICO (DEL 01/09/20 al 30/04/21).**
- Mapa 13: Temperaturas medias en el año hidro-meteorológico.
 - Gráfico 5: Evolución de las temperaturas medias en el año hidro-meteorológico.
 - Gráfico 6: Evolución de las temperaturas medias acumuladas en el año hidro-meteorológico.
 - Tabla 11: Temperaturas medias y desviaciones respecto a la media (periodo 1971 – 2000) en el año hidro-meteorológico por provincias y por región.
 - Mapa 14: Desviación de las temperaturas medias respecto a la media (periodo 1971 – 2000) en el año hidro-meteorológico.
 - Tabla 12: Temperaturas medias y desviaciones respecto a la media (periodo 1971 – 2000) en el año hidro-meteorológico por grandes cuencas.
- **TEMPERATURAS EN EL AÑO NATURAL (DEL 01/01/21 al 30/04/21).**
- Mapa 15: Temperaturas medias en el año natural.
 - Gráfico 7: Evolución de las temperaturas medias en el año natural.
 - Gráfico 8: Evolución de las temperaturas medias acumuladas en el año natural.
 - Tabla 13: Temperaturas medias y desviaciones respecto a la media (periodo 1971 – 2000) en el año natural por provincias y por región.
 - Mapa 16: Desviación de las temperaturas medias respecto a la media (periodo 1971 – 2000) en el año natural.
 - Tabla 14: Temperaturas medias y desviaciones respecto a la media (periodo 1971 – 2000) en el año natural por grandes cuencas.
- **INDICADORES DE SEGUIMIENTO DE LA SEQUÍA (ABRIL 2021).**
- Gráfico 9: Índice Estandarizado de Sequía Pluviométrica.
 - Gráfico 10: Índice Estandarizado de Sequía Pluviométrica. Detalle de los últimos cinco años.
 - Mapa 17: Índice Estandarizado de Sequía Pluviométrica.
 - Mapa 18: Intensidad del déficit pluviométrico.
 - Tabla 15: Probabilidad de superar la situación de sequía a nivel regional.



PRECIPITACIONES EN ABRIL DE 2021.

Mapa 1: Precipitaciones totales.

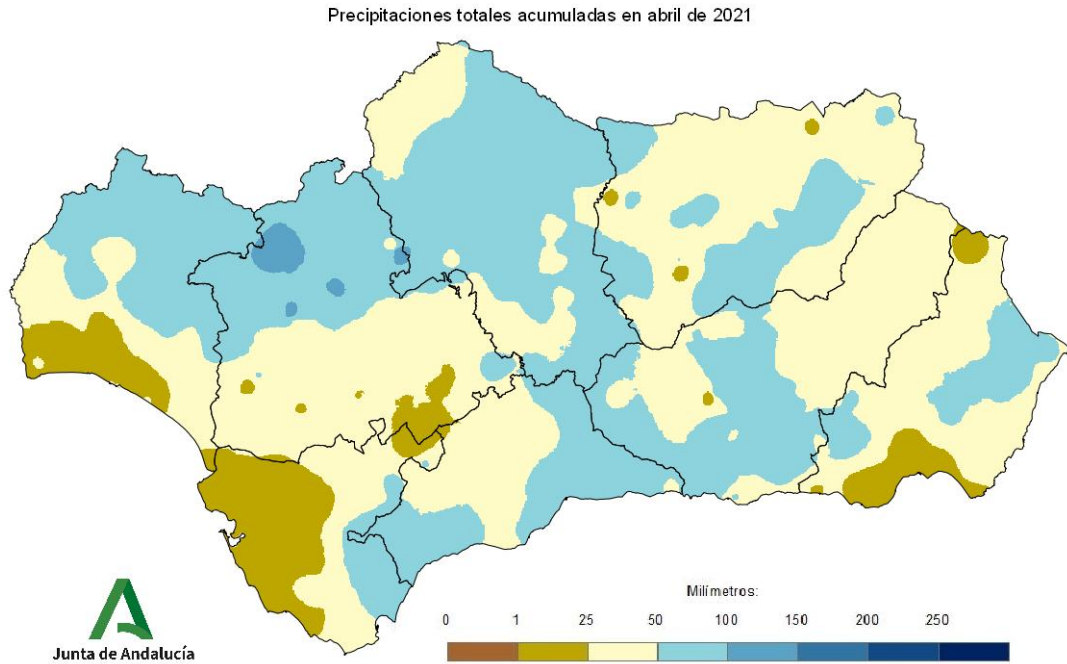


Tabla 1: Precipitaciones totales a nivel regional y lugar que ocupa el año actual.

RANKING	AGNO	PRECIPITACIÓN (MM)	CARÁCTER DEL MES
1	2000	139,6	MUY HÚMEDO
15	2016	76,4	HÚMEDO
21	2020	65,1	HÚMEDO
33	1985	53,0	NORMAL
39	2021	48,2	NORMAL
50	2013	42,0	SECO
62	1980	25,9	MUY SECO
72	2001	6,2	EXTREMADAMENTE SECO

Extremadamente húmedo: Las precipitaciones sobrepasan el valor máximo registrado en el periodo de referencia 1971 – 2000.

Muy húmedo: $f < 20\%$. Las precipitaciones se encuentran en el intervalo correspondiente al 20% de los años más húmedos.

Húmedo: $20\% \leq f < 40\%$.

Normal: $40\% \leq f \leq 60\%$. Las precipitaciones registradas se sitúan alrededor de la mediana.

Seco: $60\% \leq f < 80\%$

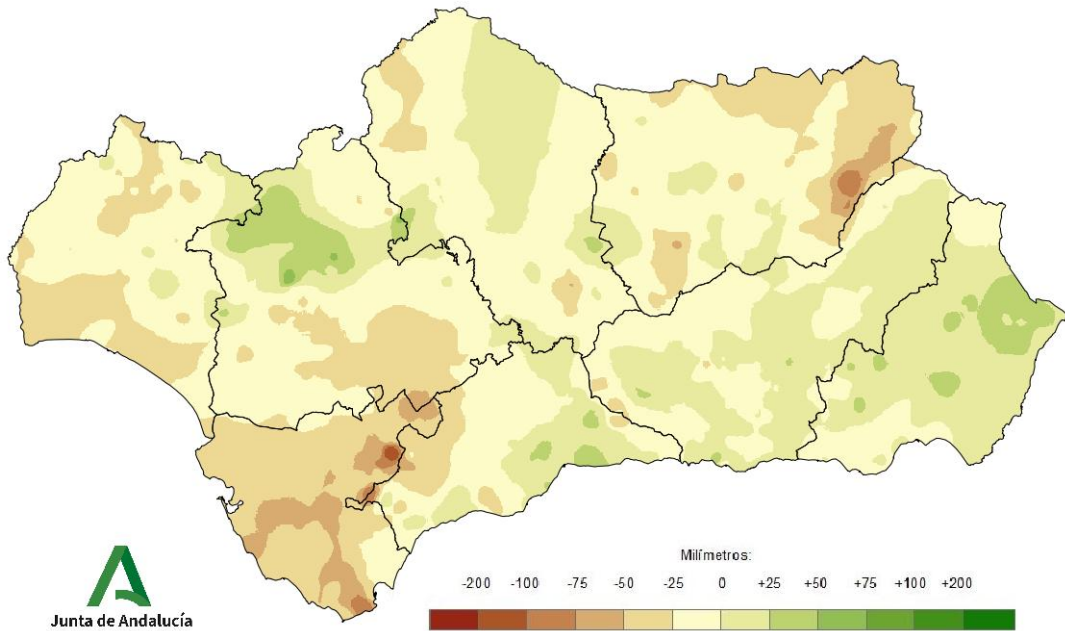
Muy seco: $f \geq 80\%$.

Extremadamente seco: Las precipitaciones no alcanzan el valor mínimo registrado en el periodo de referencia 1971 – 2000.



Mapa 2: Desviación de las precipitaciones totales respecto a la media (periodo 1971 – 2000), en milímetros.

Desviación de las precipitaciones totales mensuales en abril de 2021 respecto a la media del periodo 1971 - 2000



Mapa 3: Desviación de las precipitaciones totales respecto a la media (periodo 1971 – 2000), en tanto por ciento.

Desviación de las precipitaciones totales mensuales en abril de 2021 respecto a la media del periodo 1971 - 2000

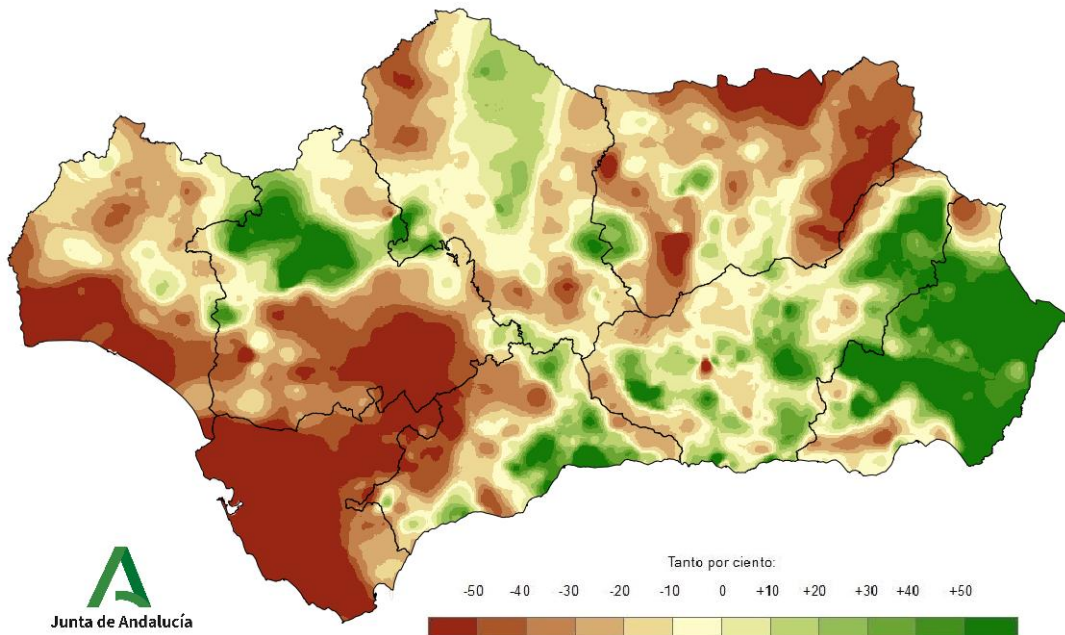


Tabla 2: Precipitaciones totales y desviación respecto a la media (periodo 1971 – 2000) por provincias y por región.

PROVINCIA / REGION	PRECIPITACION (MM)	MEDIA 1971 - 2000 (MM)	ANOMALÍA (MM)	PORCENTAJE RESPECTO A LA MEDIA (%)
ANDALUCÍA	48,2	58,3	-10,1	82,7
ALMERÍA	41,5	29,4	12,1	141,4
CÁDIZ	28,8	71,5	-42,7	40,3
CÓRDOBA	58,7	64,1	-5,3	91,7
GRANADA	48,3	46,9	1,4	103,0
HUELVA	48,7	66,7	-18,0	73,0
JAÉN	45,9	65,8	-19,9	69,7
MÁLAGA	52,7	60,2	-7,5	87,6
SEVILLA	51,8	59,6	-7,8	86,9

Tabla 3: Precipitaciones totales y desviación respecto a la media (periodo 1971 – 2000) por grandes cuencas.

CUENCA / REGION	PRECIPITACION (MM)	MEDIA 1971 - 2000 (MM)	DESVIACIÓN (MM)	PORCENTAJE RESPECTO A LA MEDIA (%)
ANDALUCÍA	48,2	58,3	-10,1	82,7
GUADALQUIVIR	50,4	43,8	6,6	115,1
MEDITERRÁNEA	49,6	45,2	4,4	109,7
ATLÁNTICA - CÁDIZ	24,8	61,4	-36,6	40,4
ATLÁNTICA - HUELVA	46,4	44,7	1,7	103,9



TEMPERATURAS EN ABRIL DE 2021.

Mapa 4: Temperaturas medias.

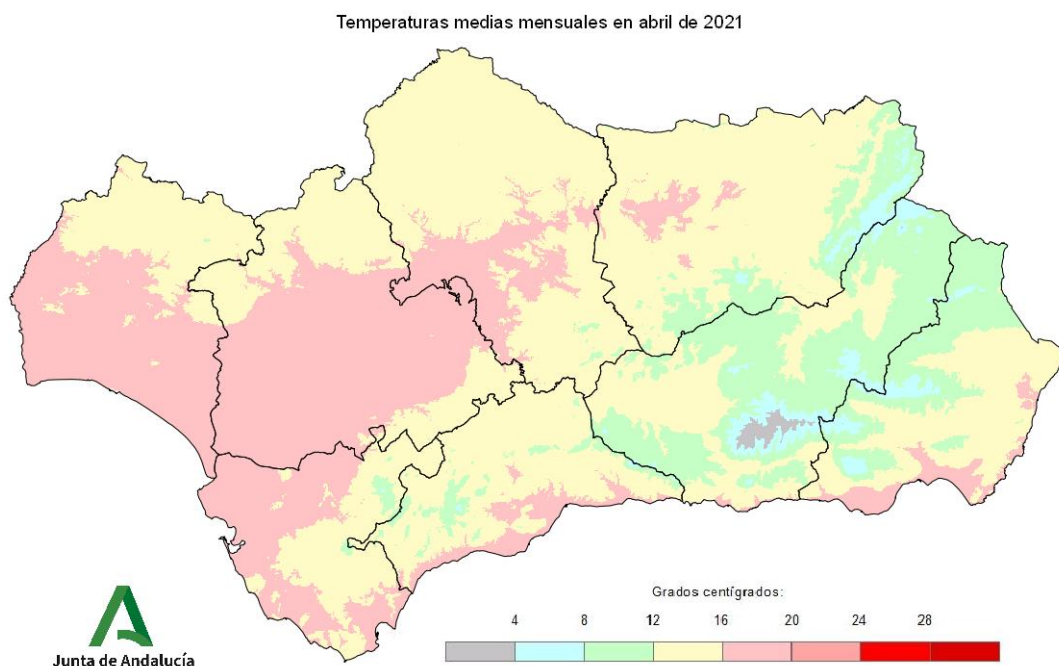


Tabla 4: Temperaturas medias a nivel regional y lugar que ocupa el año actual.

RANKING	AGNO	SERIE_PROMEDIO	CARÁCTER
1	2011	16,8	EXTREMADAMENTE CÁLIDO
2	1997	16,2	MUY CÁLIDO
19	2008	14,8	CÁLIDO
29	2021	14,2	CÁLIDO
39	1973	13,8	NORMAL
42	2020	13,7	NORMAL
59	2012	12,8	FRÍO
66	2000	12,3	MUY FRÍO
71	1986	10,4	MUY FRÍO

Extremadamente cálido: Las temperaturas sobrepasan el valor máximo registrado en el periodo de referencia 1971 – 2000.

Muy cálido: $f < 20\%$. Las temperaturas se encuentran en el intervalo correspondiente al 20% de los años más cálidos.

Cálido: $20\% \leq f < 40\%$.

Normal: $40\% \leq f \leq 60\%$. Las temperaturas registradas se sitúan alrededor de la mediana.

Frío: $60\% \leq f < 80\%$

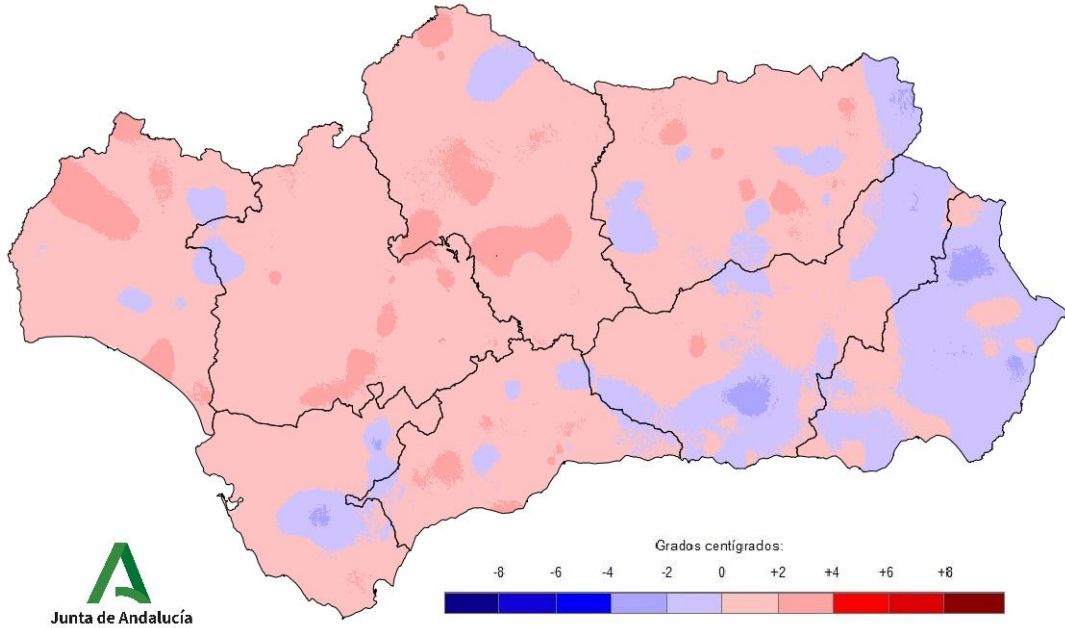
Muy frío: $f \geq 80\%$.

Extremadamente frío: Las temperaturas no alcanzan el valor mínimo registrado en el periodo de referencia 1971 – 2000.



Mapa 5: Desviación de las temperaturas medias respecto a la media (periodo 1971 – 2000), en grados centígrados.

Desviación de las temperaturas medias mensuales en abril de 2021 respecto a la media del periodo 1971 - 2000



Mapa 6: Desviación de las temperaturas medias respecto a la media (periodo 1971 – 2000), en tanto por ciento.

Desviación de las temperaturas medias mensuales en abril de 2021 respecto a la media del periodo 1971 - 2000

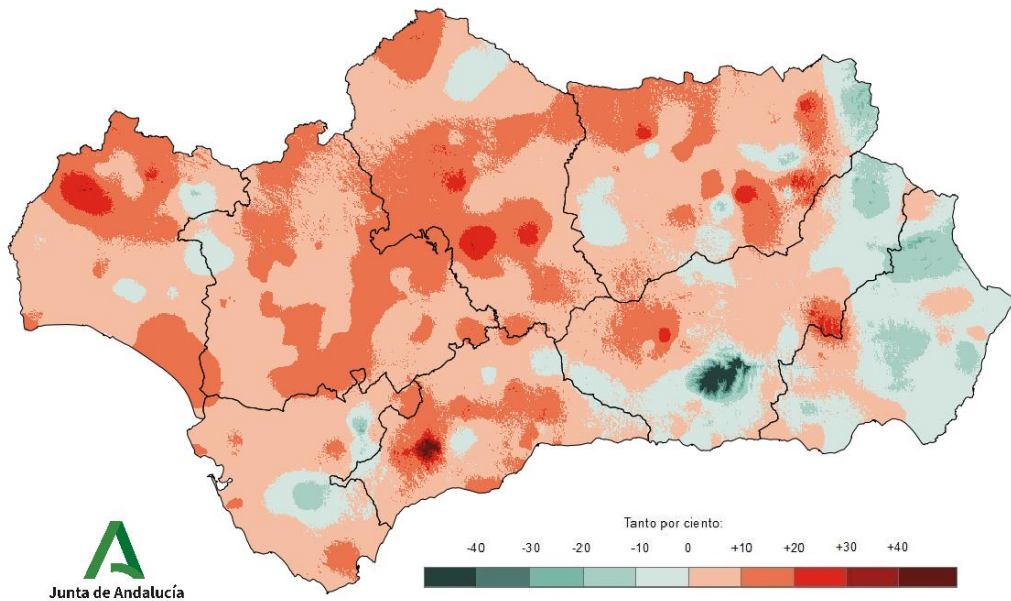


Tabla 5: Temperaturas medias y desviaciones respecto a la media (periodo 1971 – 2000) por provincias y por región.

PROVINCIA / REGION	TEMPERATURA (°C)	MEDIA 1971 - 2000 (°C)	DESVIACIÓN (°C)
ANDALUCÍA	14,2	13,0	1,2
ALMERÍA	12,7	13,3	-0,5
CÁDIZ	15,6	15,0	0,6
CÓRDOBA	14,8	13,6	1,3
GRANADA	10,9	10,9	0,0
HUELVA	15,9	14,7	1,2
JAÉN	13,4	12,7	0,7
MÁLAGA	14,2	13,3	0,9
SEVILLA	16,3	14,9	1,4

Tabla 6: Temperaturas medias y desviaciones respecto a la media (periodo 1971 – 2000) por grandes cuencas.

CUENCA / REGION	TEMPERATURA (°C)	MEDIA 1971 - 2000 (°C)	DESVIACIÓN (°C)
ANDALUCÍA	14,2	13,0	1,2
GUADALQUIVIR	14,3	13,3	1,0
MEDITERRÁNEA	13,3	13,2	0,1
ATLÁNTICA - CÁDIZ	15,5	14,9	0,6
ATLÁNTICA - HUELVA	16,0	15,1	1,0



PRECIPITACIONES EN EL AÑO HIDRO-METEOROLÓGICO (DEL 01/09/20 al 30/04/21).

Mapa 7: Precipitaciones totales acumuladas en el año hidro-meteorológico.

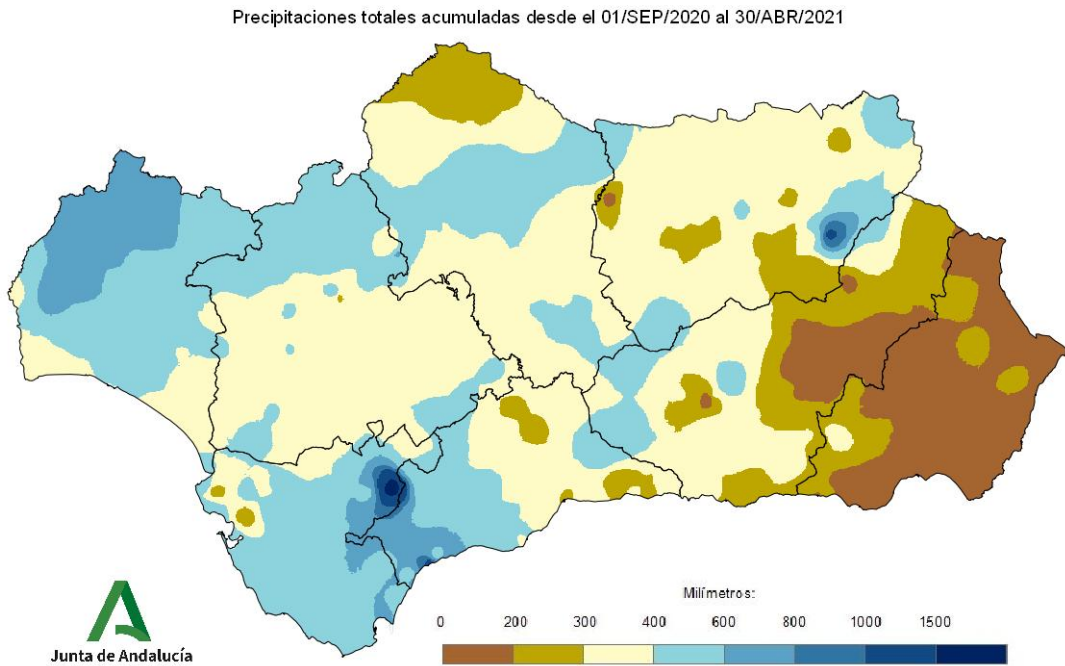


Gráfico 1: Evolución de las precipitaciones en el año hidro-meteorológico.

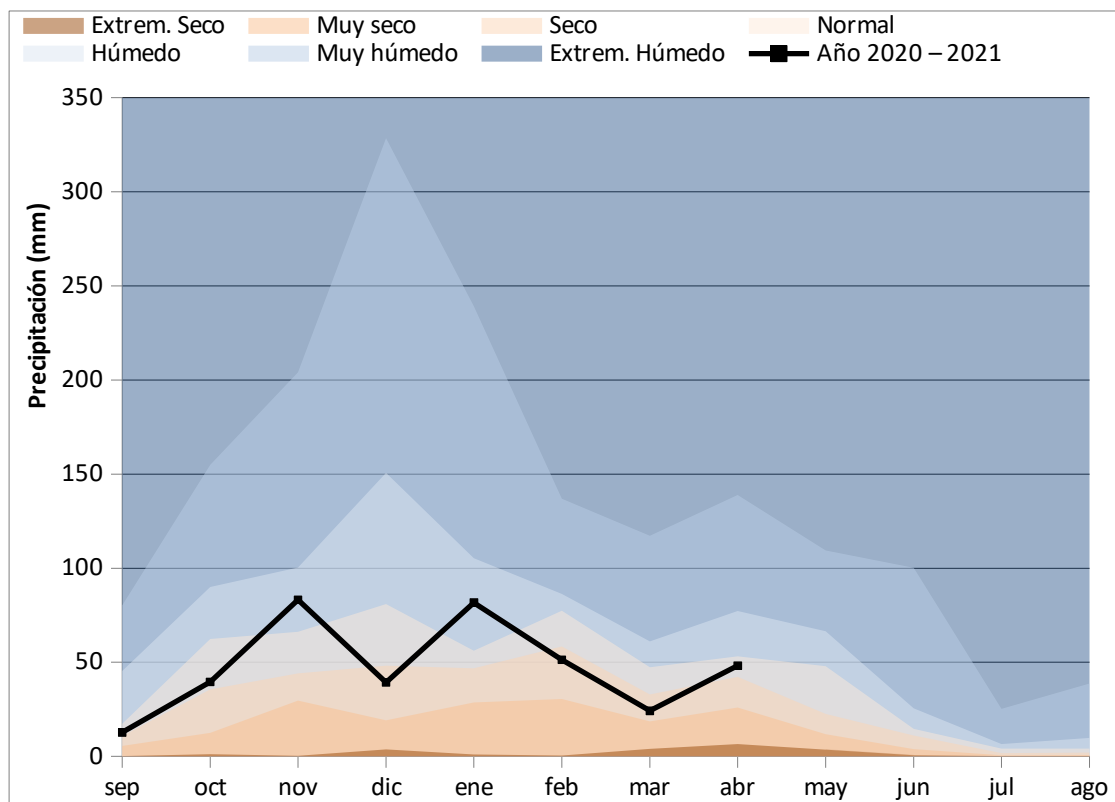


Gráfico 2: Evolución de las precipitaciones acumuladas en el año hidro-meteorológico.

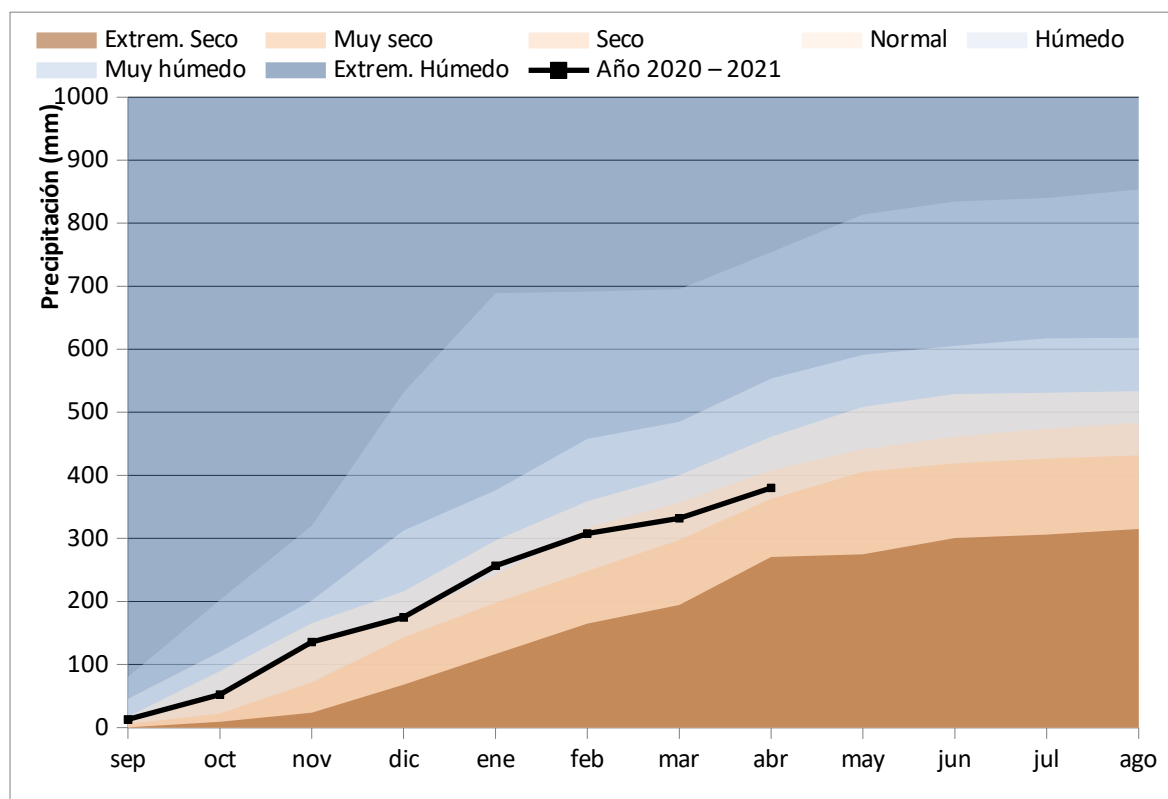


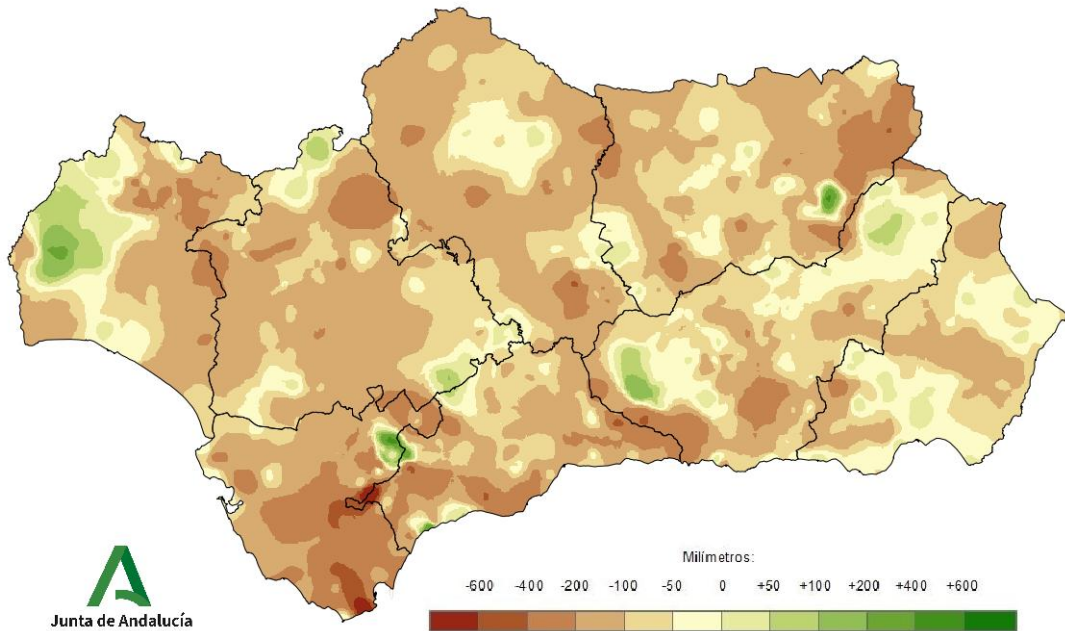
Tabla 7: Precipitaciones totales acumuladas y desviaciones respecto a la media (periodo 1971 - 2000) en el año hidro-meteorológico por provincias y por región.

PROVINCIA / REGION	PRECIPITACION (MM)	MEDIA 1971 - 2000 (MM)	ANOMALÍA (MM)	PORCENTAJE RESPECTO A LA MEDIA (%)
ANDALUCÍA	380,2	494,1	-113,9	77,0
ALMERÍA	189,3	259,9	-70,6	72,8
CÁDIZ	506,4	710,6	-204,3	71,3
CÓRDOBA	382,4	500,8	-118,4	76,4
GRANADA	298,8	384,0	-85,2	77,8
HUELVA	513,5	593,0	-79,4	86,6
JAÉN	363,0	481,2	-118,1	75,4
MÁLAGA	432,6	577,2	-144,7	74,9
SEVILLA	396,5	515,8	-119,3	76,9



Mapa 8: Desviación de las precipitaciones totales respecto a la media (periodo 1971 – 2000) en el año hidro-meteorológico, en milímetros.

Desviación de las precipitaciones totales desde el 01/SEP/2020 al 30/ABR/2021 respecto a la media 1971 - 2000



Mapa 9: Desviación de las precipitaciones totales respecto a la media (periodo 1971 – 2000) en el año hidro-meteorológico, en tanto por ciento.

Desviación de las precipitaciones totales desde el 01/SEP/2020 al 30/ABR/2021 respecto a la media 1971 - 2000

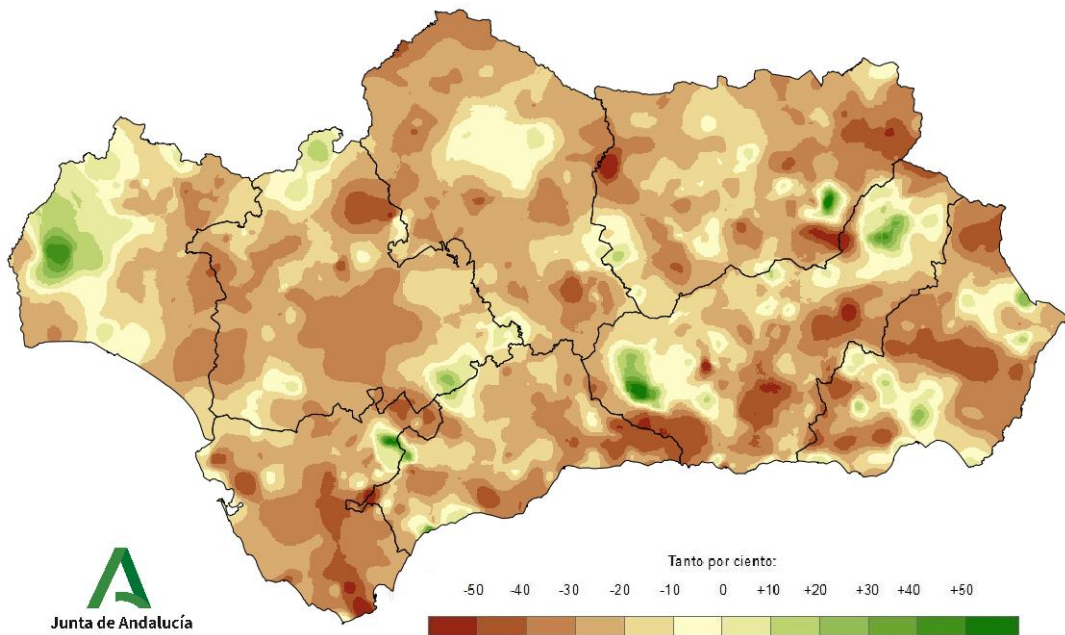


Tabla 8: Precipitaciones totales y desviaciones respecto a la media (periodo 1971 – 2000) en el año hidro-meteorológico por grandes cuencas.

CUENCA / REGION	PRECIPITACION (MM)	MEDIA 1971 - 2000 (MM)	ANOMALÍA (MM)	PORCENTAJE RESPECTO A LA MEDIA (%)
ANDALUCÍA	380,2	494,1	-113,9	77,0
GUADALQUIVIR	369,1	477,2	-108,0	77,4
MEDITERRÁNEA	326,1	451,9	-125,8	72,2
ATLÁNTICA - CÁDIZ	498,8	683,8	-184,9	73,0
ATLÁNTICA - HUELVA	524,8	585,8	-61,0	89,6



PRECIPITACIONES ACUMULADAS EN EL AÑO NATURAL (DEL 01/01/21 al 30/04/21).

Mapa 10: Precipitaciones totales acumuladas en el año natural.

Precipitaciones totales acumuladas desde el 01/ENE/2021 al 30/ABR/2021

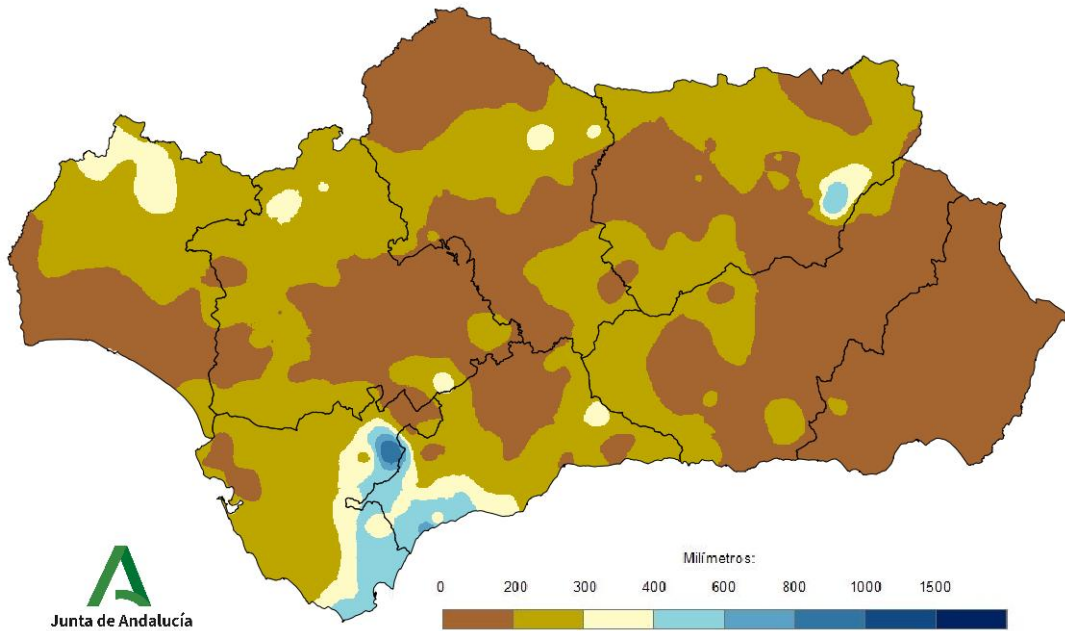


Gráfico 3: Evolución de las precipitaciones en el año natural.

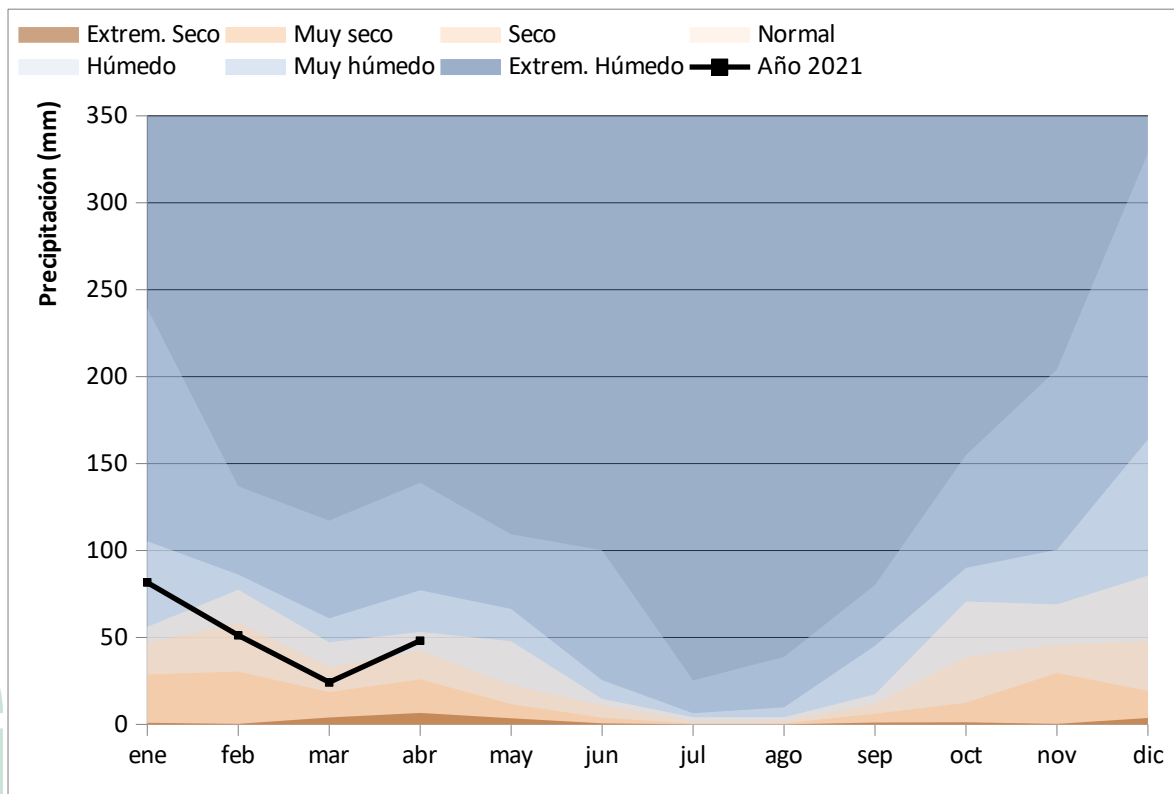


Gráfico 4: Evolución de las precipitaciones acumuladas en el año natural.

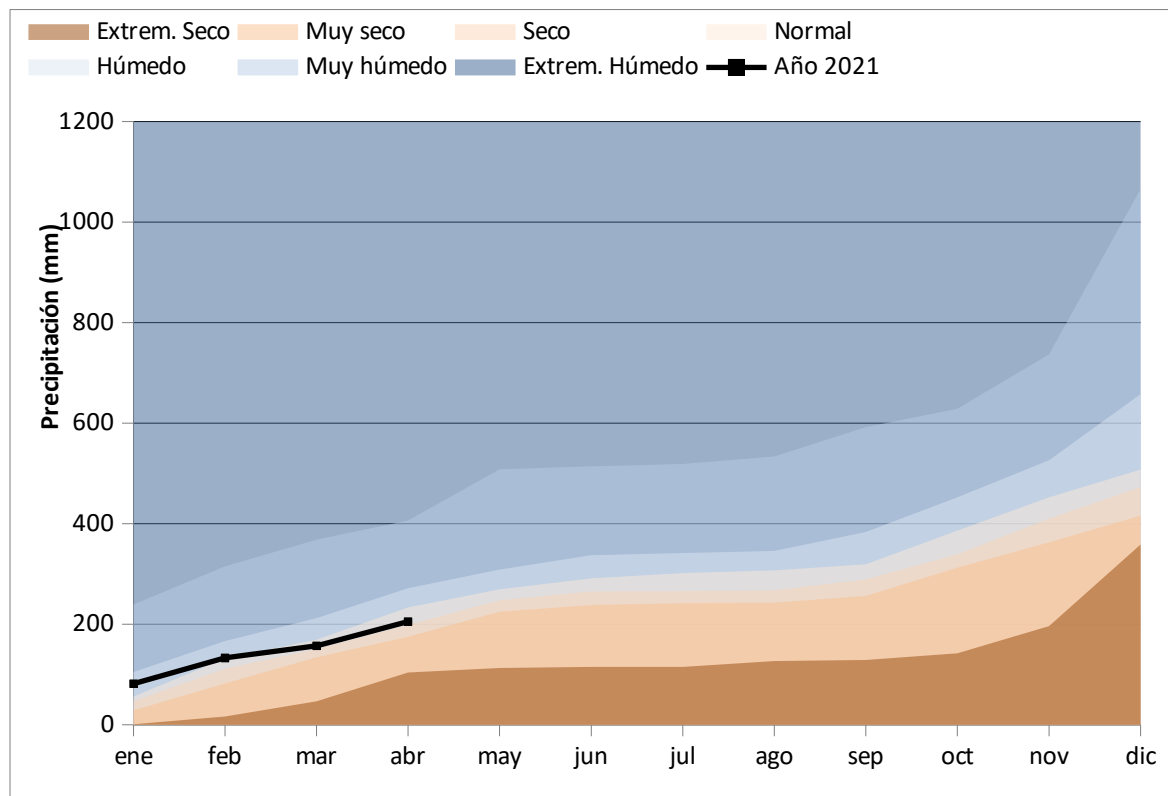


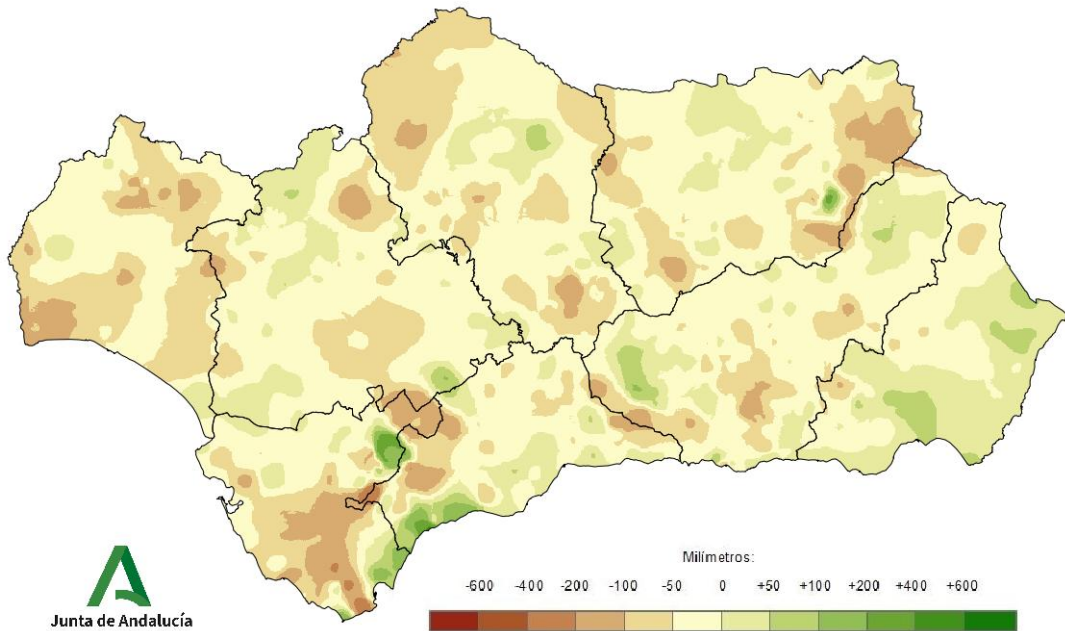
Tabla 9: Precipitaciones totales acumuladas y desviaciones respecto a la media (periodo 1971 – 2000) en el año natural por provincias y por región.

PROVINCIA / REGION	PRECIPITACION (MM)	MEDIA 1971 - 2000 (MM)	DESVIACIÓN (MM)	PORCENTAJE RESPECTO A LA MEDIA (%)
ANDALUCÍA	205,4	236,3	-30,9	86,9
ALMERÍA	128,8	124,6	4,1	103,3
CÁDIZ	290,8	340,3	-49,5	85,5
CÓRDOBA	196,7	237,5	-40,8	82,8
GRANADA	167,7	191,0	-23,3	87,8
HUELVA	219,4	271,4	-52,0	80,8
JAÉN	207,5	244,5	-37,0	84,9
MÁLAGA	255,9	276,6	-20,6	92,5
SEVILLA	212,0	236,7	-24,7	89,6



Mapa 11: Desviación de las precipitaciones totales respecto a la media (periodo 1971 – 2000) en el año natural, en milímetros.

Desviación de las precipitaciones totales desde el 01/ENE/2021 al 30/ABR/2021 respecto a la media 1971 - 2000



Mapa 12: Desviación de las precipitaciones totales respecto a la media (periodo 1971 – 2000) en el año natural, en tanto por ciento.

Desviación de las precipitaciones totales desde el 01/ENE/2021 al 30/ABR/2021 respecto a la media 1971 - 2000

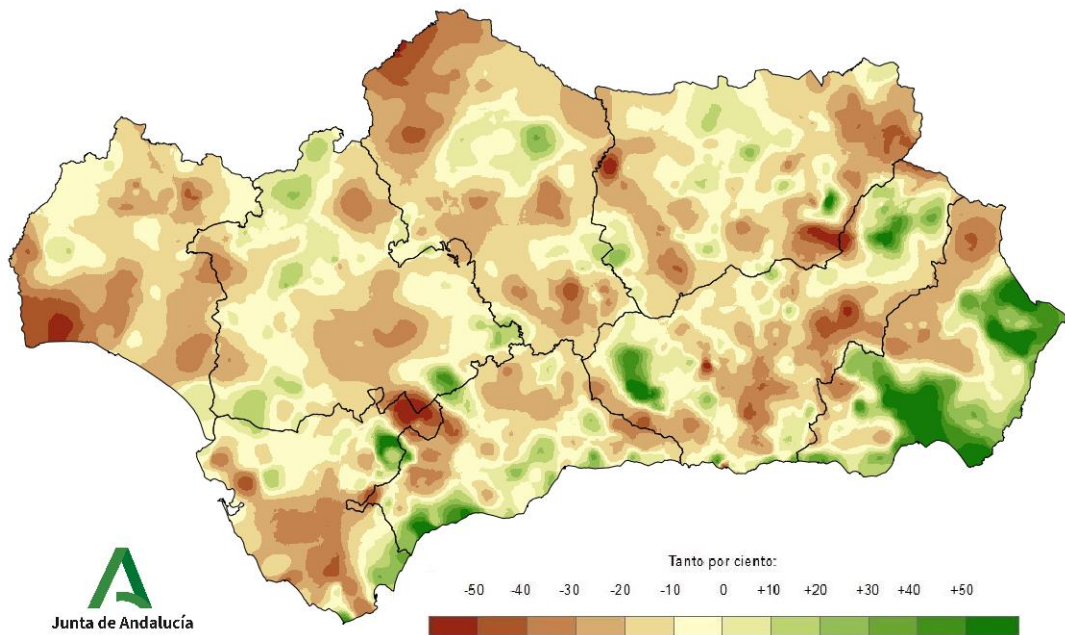


Tabla 10: Precipitaciones totales y desviaciones respecto a la media (periodo 1971 – 2000) en el año natural por grandes cuencas.

CUENCA / REGION	PRECIPITACION (MM)	MEDIA 1971 - 2000 (MM)	DESVIACIÓN (MM)	PORCENTAJE RESPECTO A LA MEDIA (%)
ANDALUCÍA	205,4	236,3	-30,9	86,9
GUADALQUIVIR	199,8	229,3	-29,5	87,1
MEDITERRÁNEA	207,3	218,1	-10,8	95,1
ATLÁNTICA - CÁDIZ	269,4	325,2	-55,8	82,8
ATLÁNTICA - HUELVA	212,8	267,9	-55,1	79,4



TEMPERATURAS EN EL AÑO HIDRO-METEOROLÓGICO (DEL 01/09/20 al 30/04/21).

Mapa 13: Temperaturas medias en el año hidro-meteorológico.

Temperaturas medias en el periodo desde el 01/SEP/2020 al 30/ABR/2021

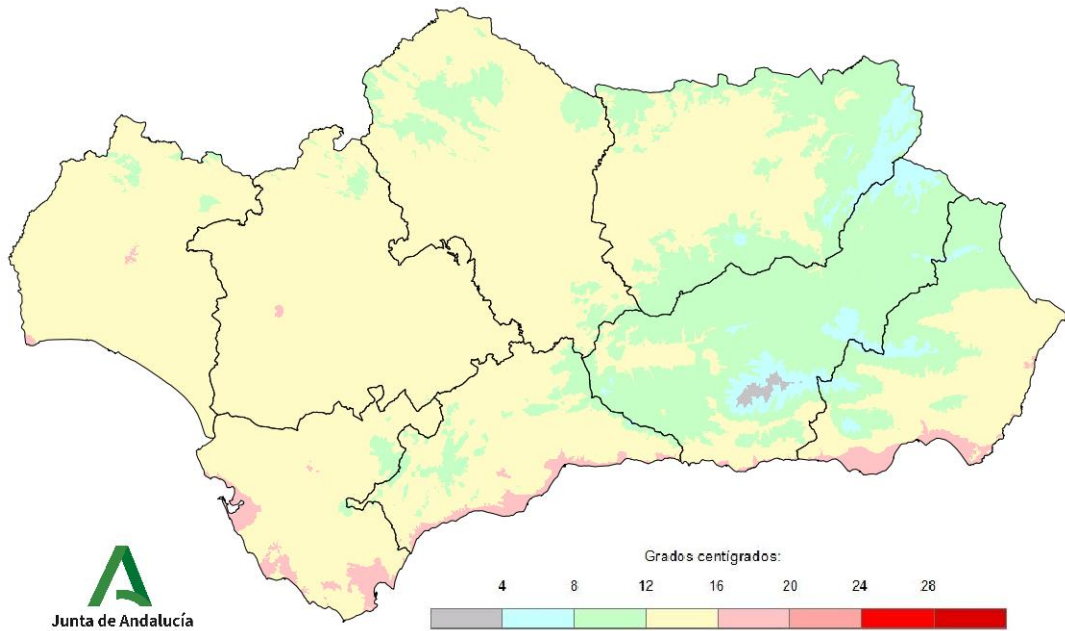


Gráfico 5: Evolución de las temperaturas medias en el año hidro-meteorológico.

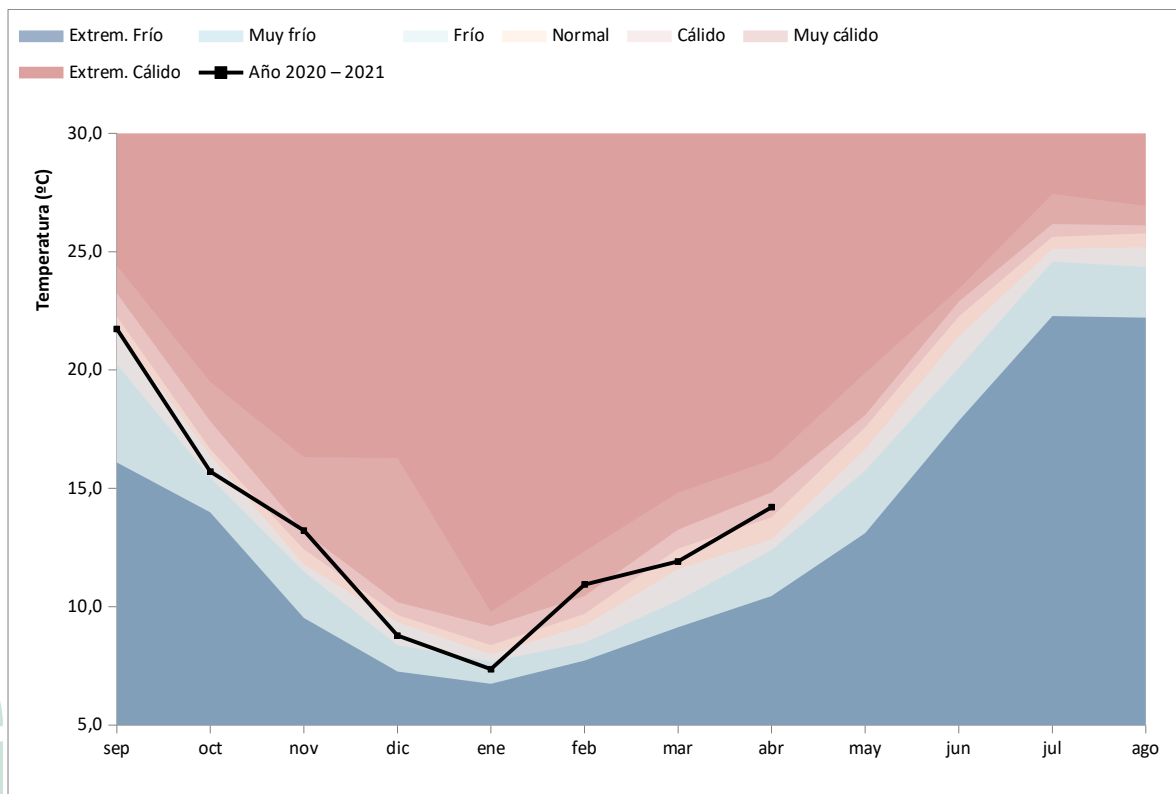


Gráfico 6: Evolución de las temperaturas medias acumuladas en el año hidro-meteorológico.

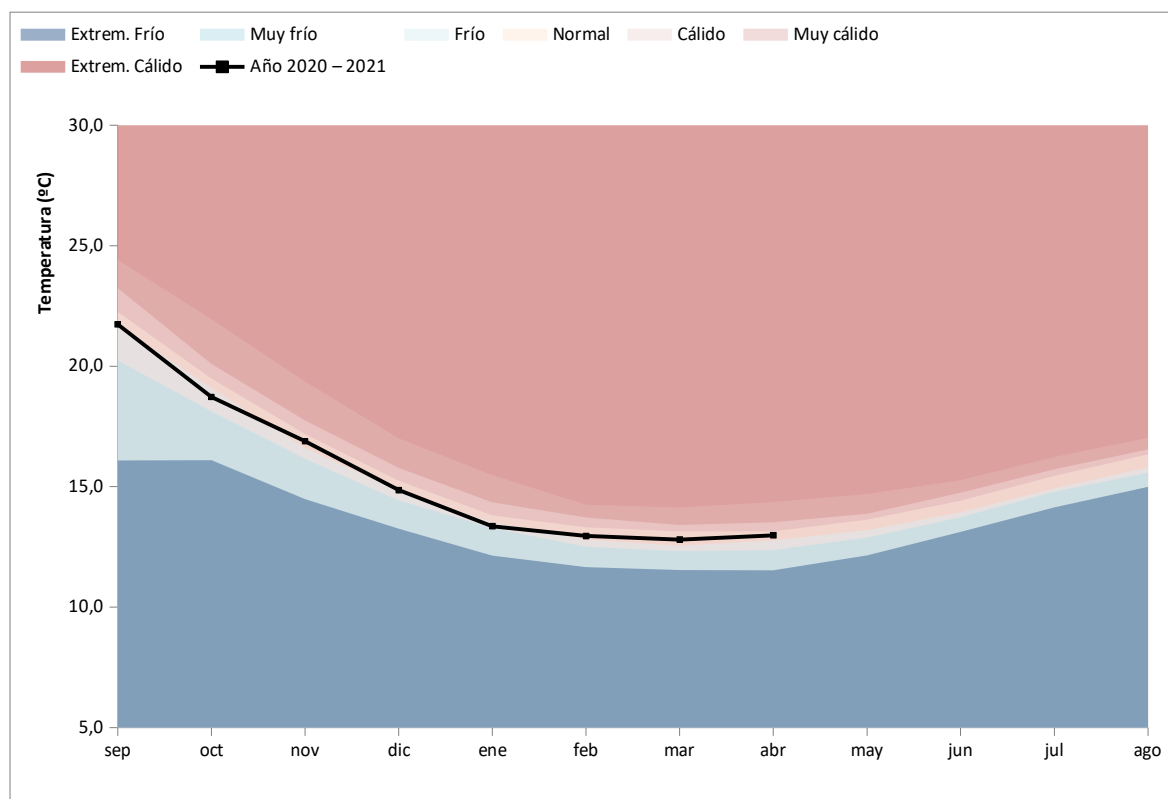


Tabla 11: Temperaturas medias y desviaciones respecto a la media (periodo 1971 – 2000) en el año hidro-meteorológico por provincias y por región.

PROVINCIA / REGION	TEMPERATURA (°C)	MEDIA 1971 - 2000 (°C)	DESVIACIÓN (°C)
ANDALUCÍA	13,0	13,0	0,0
ALMERÍA	12,5	12,9	-0,4
CÁDIZ	14,8	15,0	-0,2
CÓRDOBA	13,1	12,8	0,3
GRANADA	10,2	10,4	-0,1
HUELVA	14,4	14,4	0,1
JAÉN	11,8	11,9	-0,1
MÁLAGA	13,6	13,1	0,5
SEVILLA	14,4	14,3	0,1



Mapa 14: Desviación de las temperaturas medias respecto a la media (periodo 1971 – 2000) en el año hidro-meteorológico.

Desviación de las temperaturas medias desde el 01/SEP/2020 al 30/ABR/2021 respecto a la media 1971 - 2000

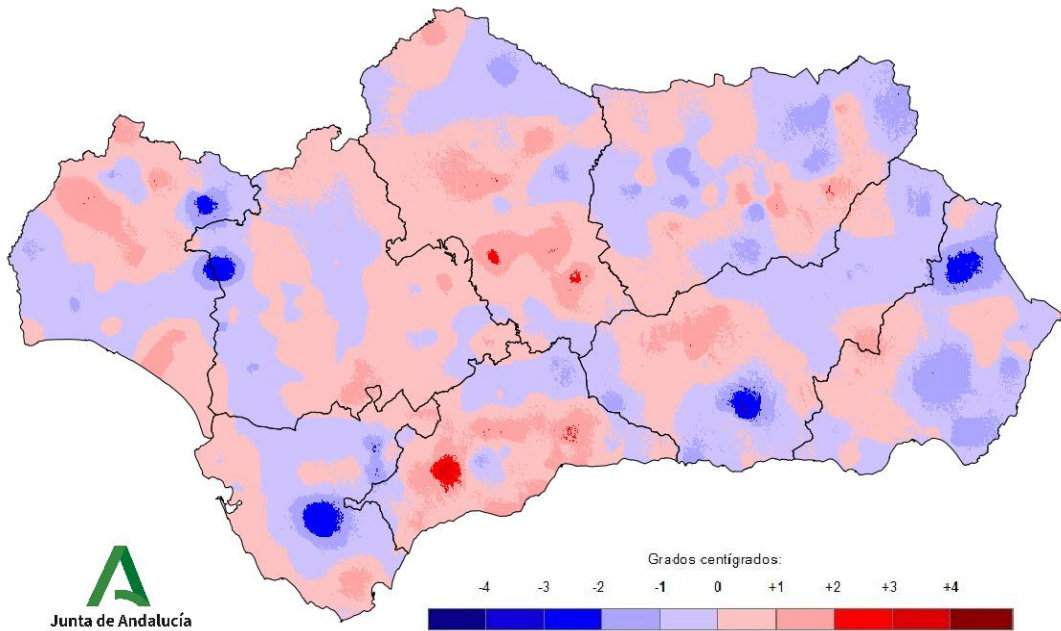


Tabla 12: Temperaturas medias y desviaciones respecto a la media (periodo 1971 – 2000) en el año hidro-meteorológico por grandes cuencas.

CUENCA / REGION	TEMPERATURA (°C)	MEDIA 1971 - 2000 (°C)	DESVIACIÓN (°C)
ANDALUCÍA	13,0	13,0	0,0
GUADALQUIVIR	12,7	12,6	0,1
MEDITERRÁNEA	13,0	13,1	0,0
ATLÁNTICA - CÁDIZ	14,7	14,9	-0,2
ATLÁNTICA - HUELVA	14,6	14,7	-0,1



TEMPERATURAS EN EL AÑO NATURAL (DEL 01/01/21 al 30/04/21).

Mapa 15: Temperaturas medias en el año natural.

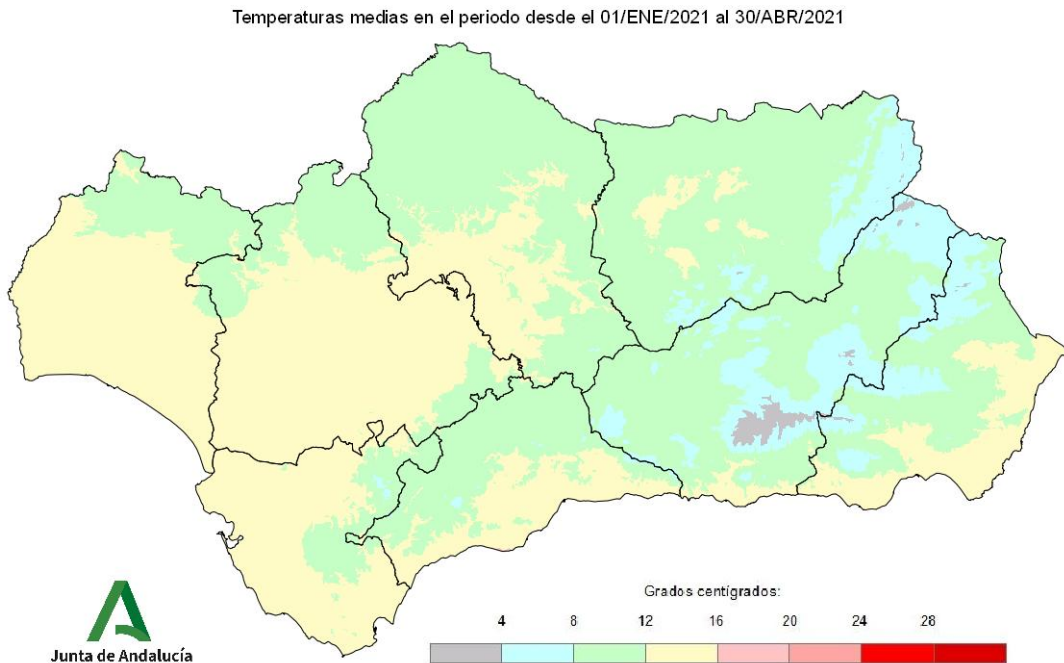


Gráfico 7: Evolución de las temperaturas medias en el año natural.

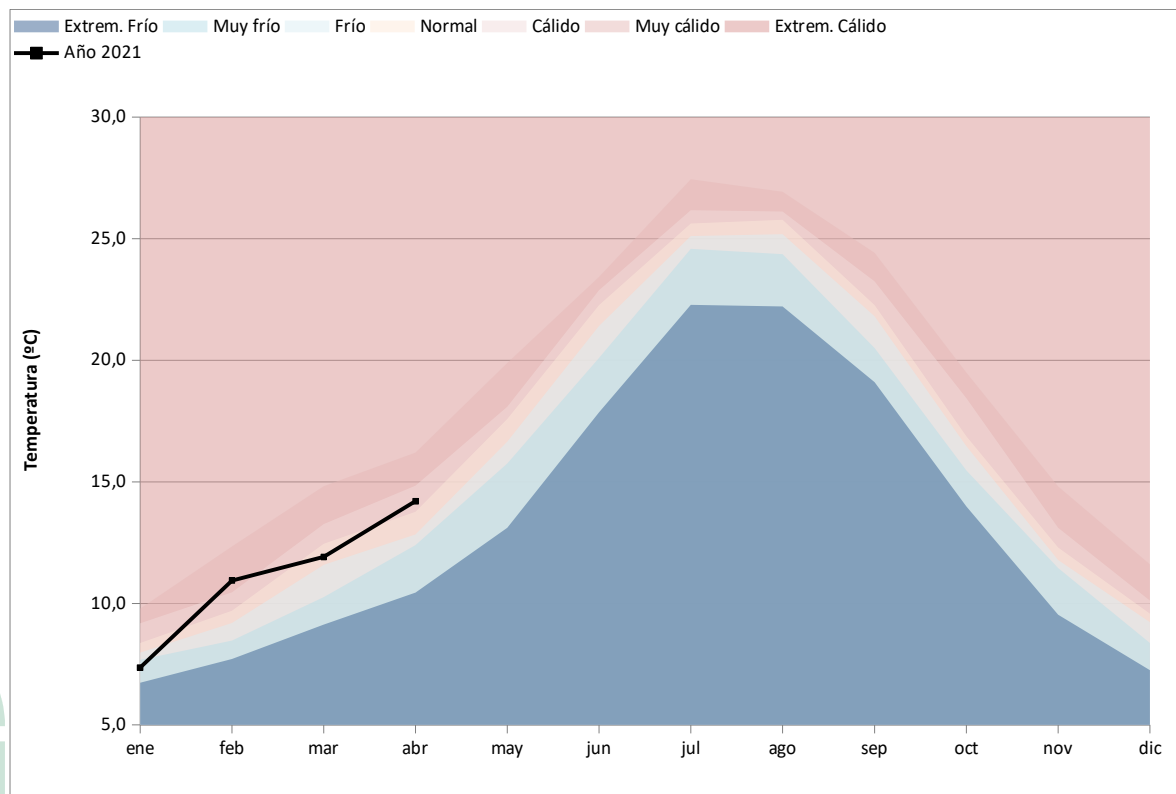


Gráfico 8: Evolución de las temperaturas medias acumuladas en el año natural.

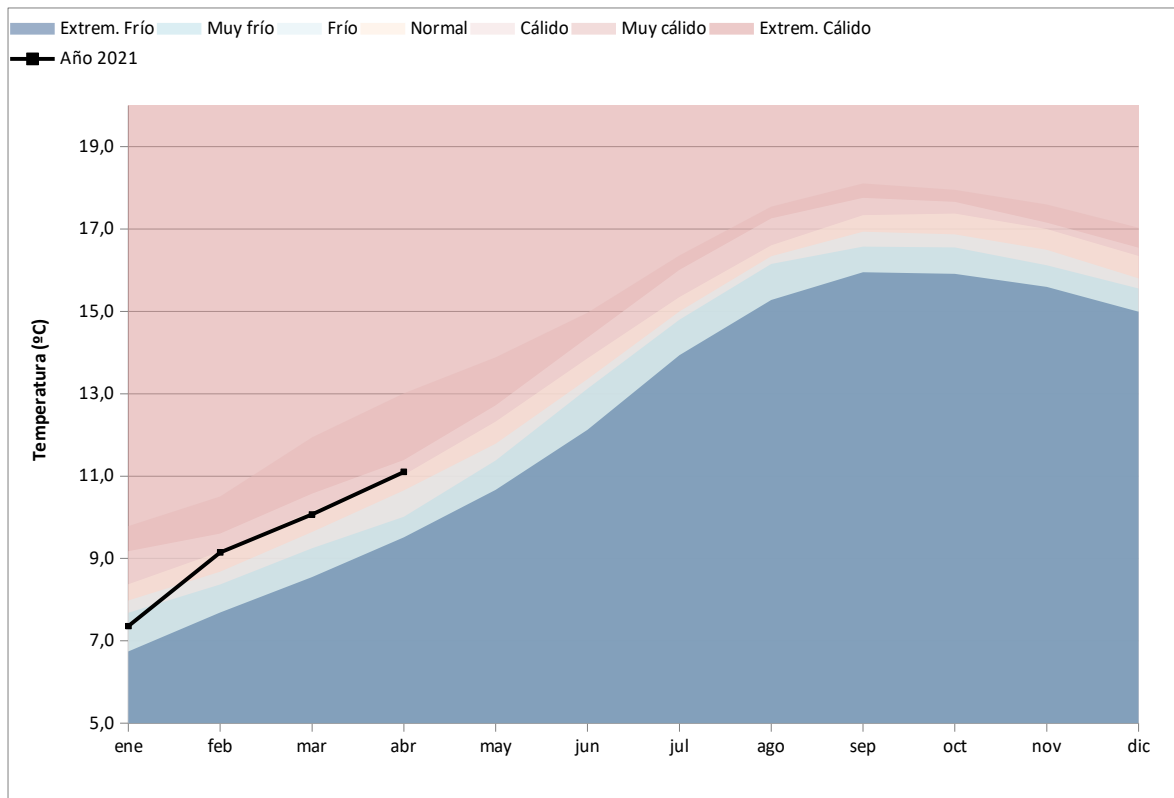


Tabla 13: Temperaturas medias y desviaciones respecto a la media (periodo 1971 – 2000) en el año natural por provincias y por región.

REGION	TEMPERATURA (°C)	MEDIA 1971 - 2000 (°C)	DESVIACIÓN (°C)
ANDALUCÍA	11,1	10,8	0,3
ALMERÍA	10,6	10,8	-0,2
CÁDIZ	12,8	12,9	0,0
CÓRDOBA	11,2	10,6	0,6
GRANADA	8,4	8,3	0,1
HUELVA	12,6	12,2	0,4
JAÉN	9,9	9,7	0,3
MÁLAGA	11,7	11,0	0,7
SEVILLA	12,6	12,2	0,4



Mapa 16: Desviación de las temperaturas medias respecto a la media (periodo 1971 – 2000) en el año natural.

Desviación de las temperaturas medias desde el 01/ENE/2021 al 30/ABR/2021 respecto a la media 1971 - 2000

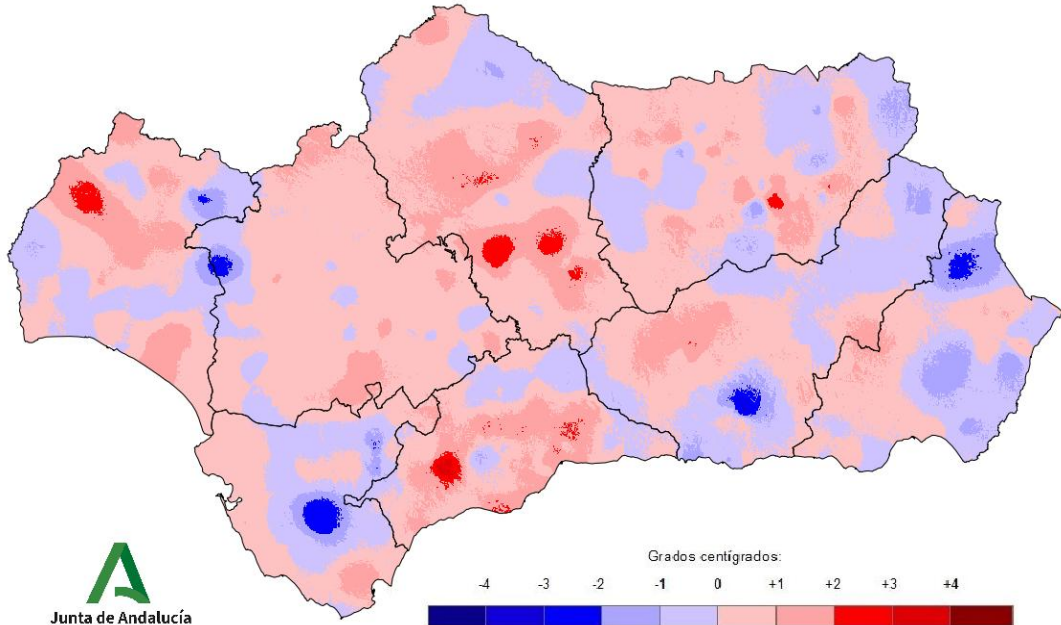


Tabla 14: Temperaturas medias y desviaciones respecto a la media (periodo 1971 – 2000) en el año natural por grandes cuencas.

CUENCA / REGION	TEMPERATURA (°C)	MEDIA 1971 - 2000 (°C)	DESVIACIÓN (°C)
ANDALUCÍA	11,1	10,8	0,3
GUADALQUIVIR	10,8	10,5	0,4
MEDITERRÁNEA	11,2	11,0	0,2
ATLÁNTICA - CÁDIZ	12,6	12,7	-0,1
ATLÁNTICA - HUELVA	12,8	12,5	0,3



INDICADORES DE SEGUIMIENTO DE LA SEQUÍA (ABRIL 2021).

Gráfico 9: Índice Estandarizado de Sequía Pluviométrica.

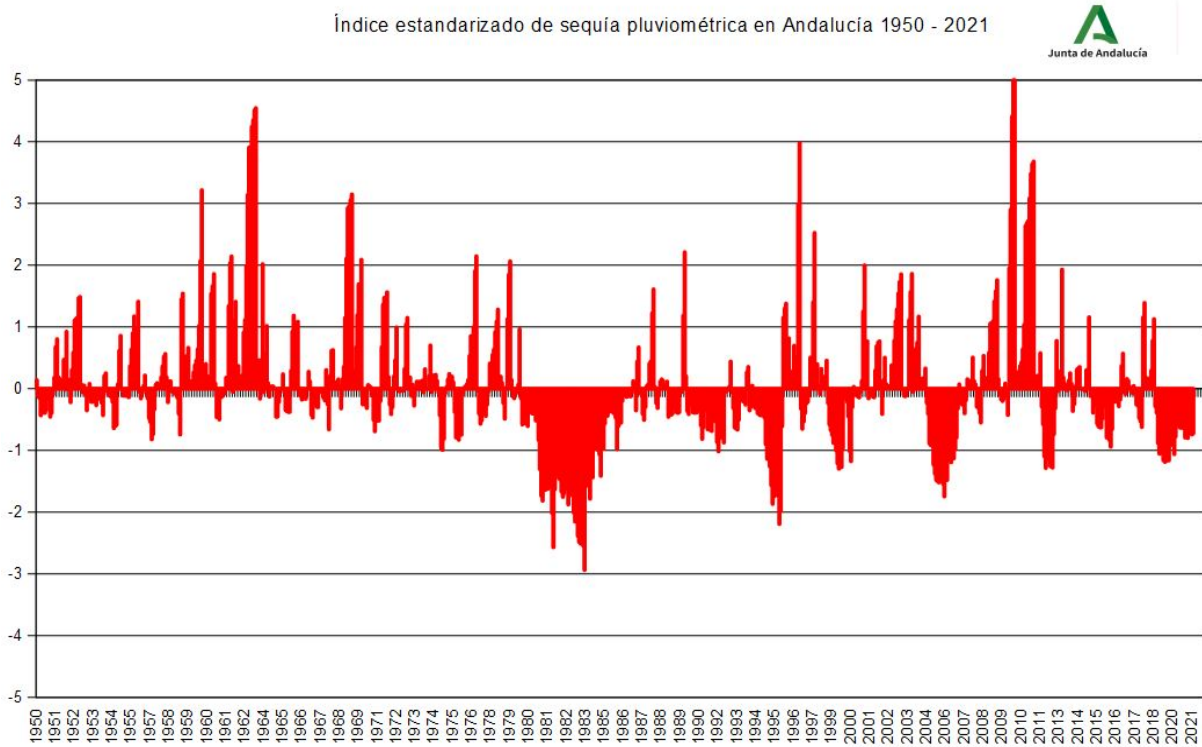
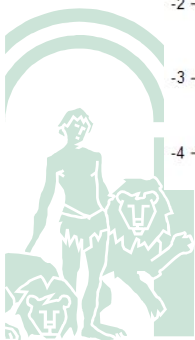
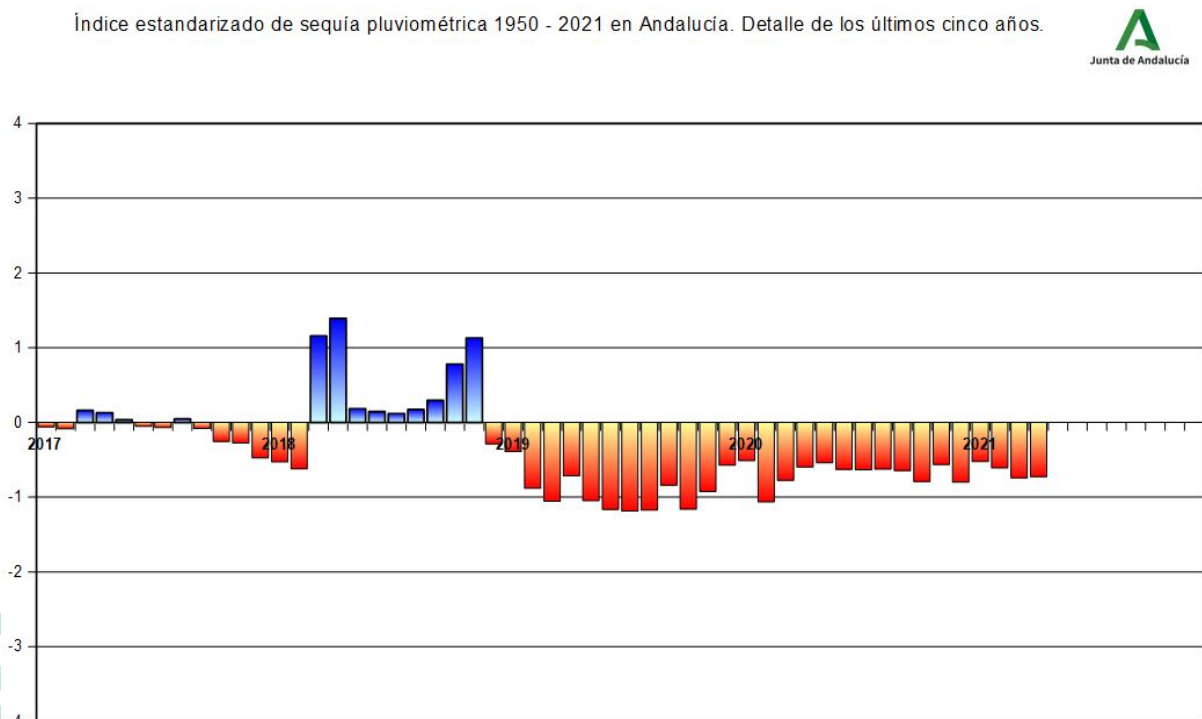
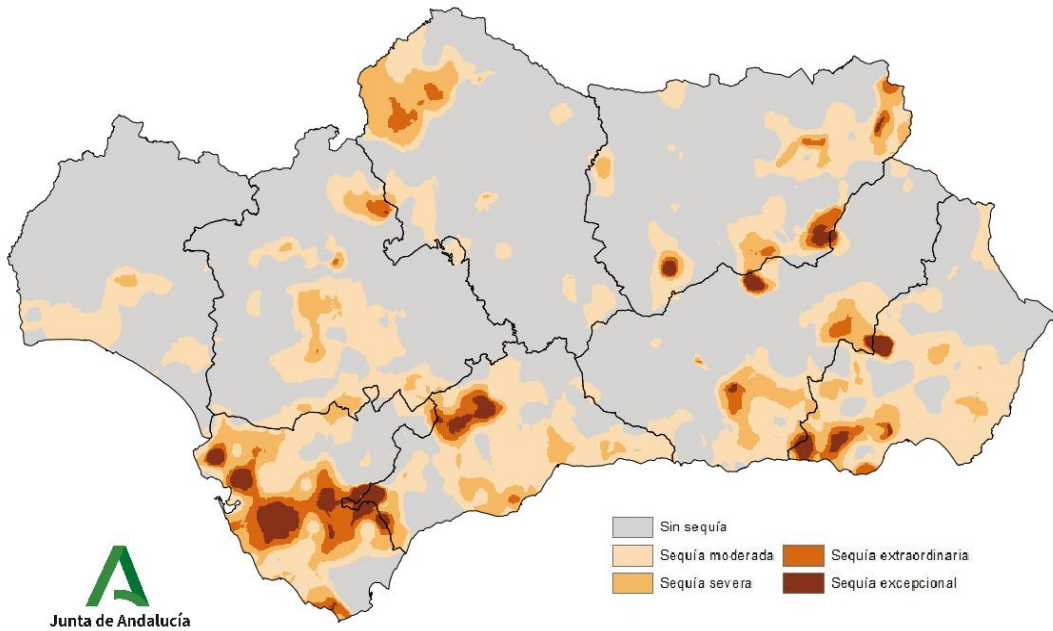


Gráfico 10: Índice Estandarizado de Sequía Pluviométrica. Detalle de los últimos cinco años.



Mapa 17: Índice Estandarizado de Sequía Pluviométrica.

Índice Estandarizado de Sequía Pluviométrica (IESP) en el mes de abril de 2021



Mapa 18: Intensidad del déficit pluviométrico.

Intensidad del déficit pluviométrico en el mes de abril de 2021

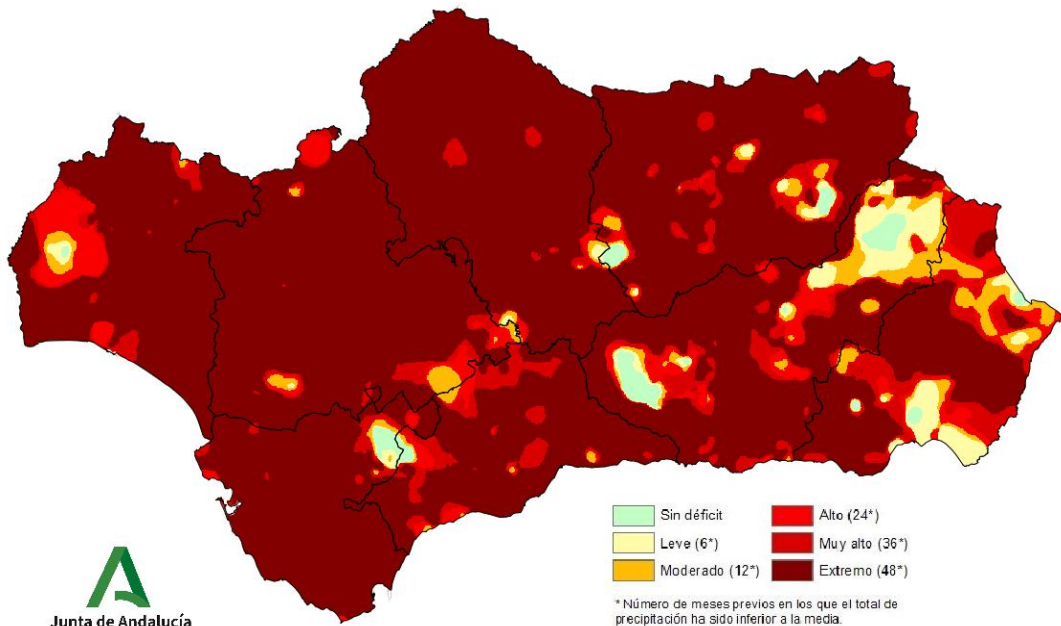


Tabla 15: Probabilidad de superar la sequía a nivel regional.

PERIODO (fecha)	PRECIPITACIÓN MÍNIMA PARA SUPERAR LA SEQUÍA	PORCENTAJE SOBRE LA NORMAL	PROBABILIDAD DE OCURRENCIA (%)
1 MES (31/05/2021)	71	97	18
3 MESES (31/07/2021)	87	67	20
6 MESES (31/10/2021)	159	27	44
12 MESES (30/04/2022)	479	8	68
24 MESES (30/04/2023)	923	4	80

El valor del IESP que marca la existencia / ausencia de sequía es -0,4

11 de mayo de 2021

