

Evolución de la climatología en el año hidro-meteorológico 2020 - 2021: mayo de 2021



CONTENIDOS:

- **PRECIPITACIONES EN MAYO DE 2021.**
 - Mapa 1: Precipitaciones totales.
 - Tabla 1: Precipitaciones totales a nivel regional en el mes y lugar que ocupa el año actual.
 - Mapa 2: Desviación de las precipitaciones totales respecto a la media (periodo 1971 – 2000), en milímetros.
 - Mapa 3: Desviación de las precipitaciones totales respecto a la media (periodo 1971 – 2000), en tanto por ciento.
 - Tabla 2: Precipitaciones totales y desviación respecto a la media (periodo 1971 – 2000) por provincias y por región.
 - Tabla 3: Precipitaciones totales y desviación respecto a la media (periodo 1971 – 2000) por grandes cuencas.

- **TEMPERATURAS EN MAYO DE 2021.**
 - Mapa 4: Temperaturas medias.
 - Tabla 4: Temperaturas medias a nivel regional y lugar que ocupa el año actual.
 - Mapa 5: Desviación de las temperaturas medias respecto a la media (periodo 1971 – 2000), en grados centígrados.
 - Mapa 6: Desviación de las temperaturas medias respecto a la media (periodo 1971 – 2000), en tanto por ciento.
 - Tabla 5: Temperaturas medias y desviaciones respecto a la media (periodo 1971 – 2000) por provincias y por región.
 - Tabla 6: Temperaturas medias y desviaciones respecto a la media (periodo 1971 – 2000) por grandes cuencas.

- **PRECIPITACIONES EN EL AÑO HIDRO-METEOROLÓGICO (DEL 01/09/20 al 31/05/21).**
 - Mapa 7: Precipitaciones totales acumuladas en el año hidro-meteorológico.
 - Gráfico 1: Evolución de las precipitaciones en el año hidro-meteorológico.
 - Gráfico 2: Evolución de las precipitaciones acumuladas en el año hidro-meteorológico.
 - Tabla 7: Precipitaciones totales acumuladas y desviaciones respecto a la media (periodo 1971 – 2000) en el año hidro-meteorológico por provincias y por región.
 - Mapa 8: Desviación de las precipitaciones totales respecto a la media (periodo 1971 – 2000) en el año hidro-meteorológico, en milímetros.
 - Mapa 9: Desviación de las precipitaciones totales respecto a la media (periodo 1971 – 2000) en el año hidro-meteorológico, en tanto por ciento.
 - Tabla 8: Precipitaciones totales y desviaciones respecto a la media (periodo 1971 – 2000) en el año hidro-meteorológico por grandes cuencas.

- **PRECIPITACIONES ACUMULADAS EN EL AÑO NATURAL (DEL 01/01/21 al 31/05/21).**
 - Mapa 10: Precipitaciones totales acumuladas en el año natural.
 - Gráfico 3: Evolución de las precipitaciones en el año natural.



- Gráfico 4: Evolución de las precipitaciones acumuladas en el año natural.
 - Tabla 9: Precipitaciones totales acumuladas y desviaciones respecto a la media (periodo 1971 – 2000) en el año natural por provincias y por región.
 - Mapa 11: Desviación de las precipitaciones totales respecto a la media (periodo 1971 – 2000) en el año natural, en milímetros.
 - Mapa 12: Desviación de las precipitaciones totales respecto a la media (periodo 1971 – 2000) en el año natural, en tanto por ciento.
 - Tabla 10: Precipitaciones totales y desviaciones respecto a la media (periodo 1971 – 2000) en el año natural por grandes cuencas.
- **TEMPERATURAS EN EL AÑO HIDRO-METEOROLÓGICO (DEL 01/09/20 al 31/05/21).**
- Mapa 13: Temperaturas medias en el año hidro-meteorológico.
 - Gráfico 5: Evolución de las temperaturas medias en el año hidro-meteorológico.
 - Gráfico 6: Evolución de las temperaturas medias acumuladas en el año hidro-meteorológico.
 - Tabla 11: Temperaturas medias y desviaciones respecto a la media (periodo 1971 – 2000) en el año hidro-meteorológico por provincias y por región.
 - Mapa 14: Desviación de las temperaturas medias respecto a la media (periodo 1971 – 2000) en el año hidro-meteorológico.
 - Tabla 12: Temperaturas medias y desviaciones respecto a la media (periodo 1971 – 2000) en el año hidro-meteorológico por grandes cuencas.
- **TEMPERATURAS EN EL AÑO NATURAL (DEL 01/01/21 al 31/05/21).**
- Mapa 15: Temperaturas medias en el año natural.
 - Gráfico 7: Evolución de las temperaturas medias en el año natural.
 - Gráfico 8: Evolución de las temperaturas medias acumuladas en el año natural.
 - Tabla 13: Temperaturas medias y desviaciones respecto a la media (periodo 1971 – 2000) en el año natural por provincias y por región.
 - Mapa 16: Desviación de las temperaturas medias respecto a la media (periodo 1971 – 2000) en el año natural.
 - Tabla 14: Temperaturas medias y desviaciones respecto a la media (periodo 1971 – 2000) en el año natural por grandes cuencas.
- **INDICADORES DE SEGUIMIENTO DE LA SEQUÍA (MAYO 2021).**
- Gráfico 9: Índice Estandarizado de Sequía Pluviométrica.
 - Gráfico 10: Índice Estandarizado de Sequía Pluviométrica. Detalle de los últimos cinco años.
 - Mapa 17: Índice Estandarizado de Sequía Pluviométrica.
 - Mapa 18: Intensidad del déficit pluviométrico.
 - Tabla 15: Probabilidad de superar la situación de sequía a nivel regional.



PRECIPITACIONES EN MAYO DE 2021.

Mapa 1: Precipitaciones totales.

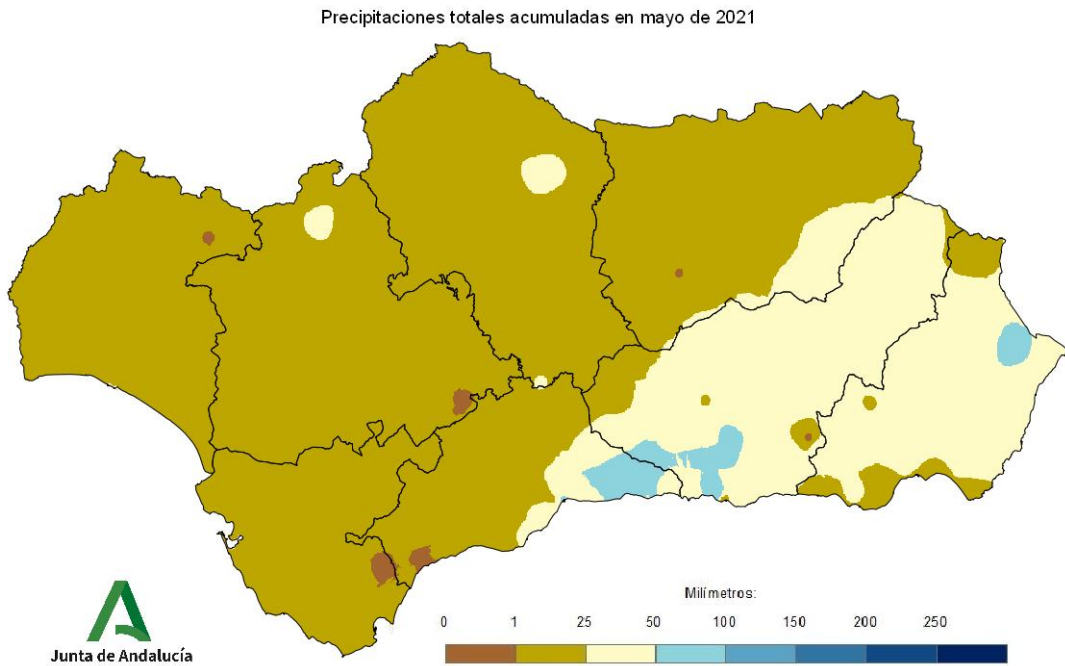


Tabla 1: Precipitaciones totales a nivel regional y lugar que ocupa el año actual.

RANKING	AGNO	PRECIPITACIÓN (MM)	CARÁCTER DEL MES
1	1971	109,4	MUY HÚMEDO
14	1973	65,3	HÚMEDO
24	1963	47,5	NORMAL
27	2020	42,4	NORMAL
44	1992	22,5	SECO
52	2021	17,6	SECO
60	1983	9,1	MUY SECO
72	2019	1,1	EXTREMADAMENTE SECO

Extremadamente húmedo: Las precipitaciones sobrepasan el valor máximo registrado en el periodo de referencia 1971 – 2000.

Muy húmedo: $f < 20\%$. Las precipitaciones se encuentran en el intervalo correspondiente al 20% de los años más húmedos.

Húmedo: $20\% \leq f < 40\%$.

Normal: $40\% \leq f \leq 60\%$. Las precipitaciones registradas se sitúan alrededor de la mediana.

Seco: $60\% \leq f < 80\%$

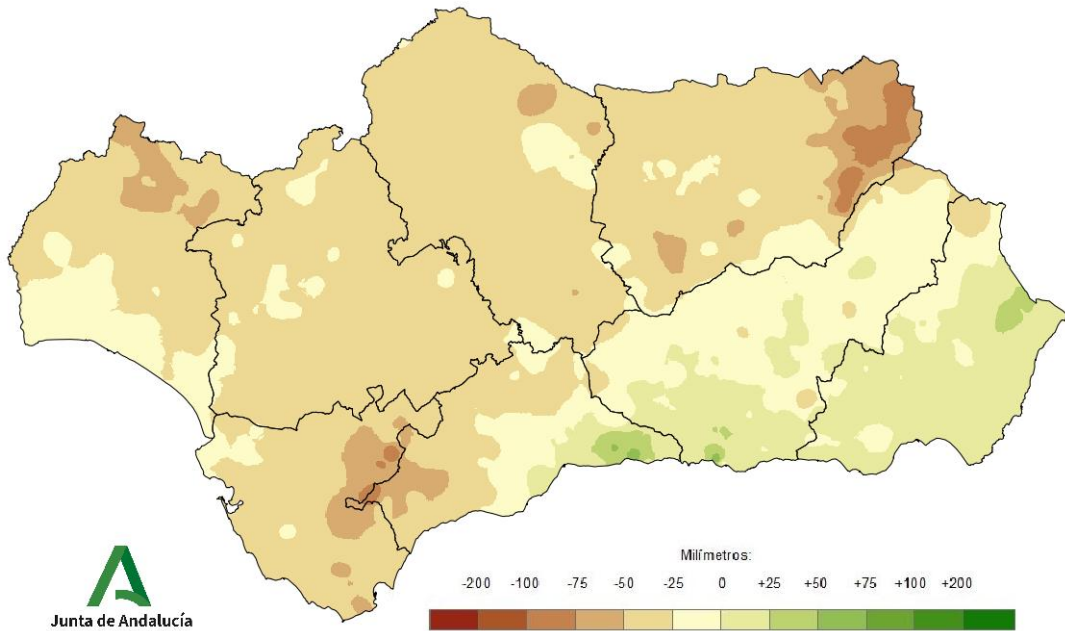
Muy seco: $f \geq 80\%$.

Extremadamente seco: Las precipitaciones no alcanzan el valor mínimo registrado en el periodo de referencia 1971 – 2000.



Mapa 2: Desviación de las precipitaciones totales respecto a la media (periodo 1971 – 2000), en milímetros.

Desviación de las precipitaciones totales mensuales en mayo de 2021 respecto a la media del periodo 1971 - 2000



Mapa 3: Desviación de las precipitaciones totales respecto a la media (periodo 1971 – 2000), en tanto por ciento.

Desviación de las precipitaciones totales mensuales en mayo de 2021 respecto a la media del periodo 1971 - 2000

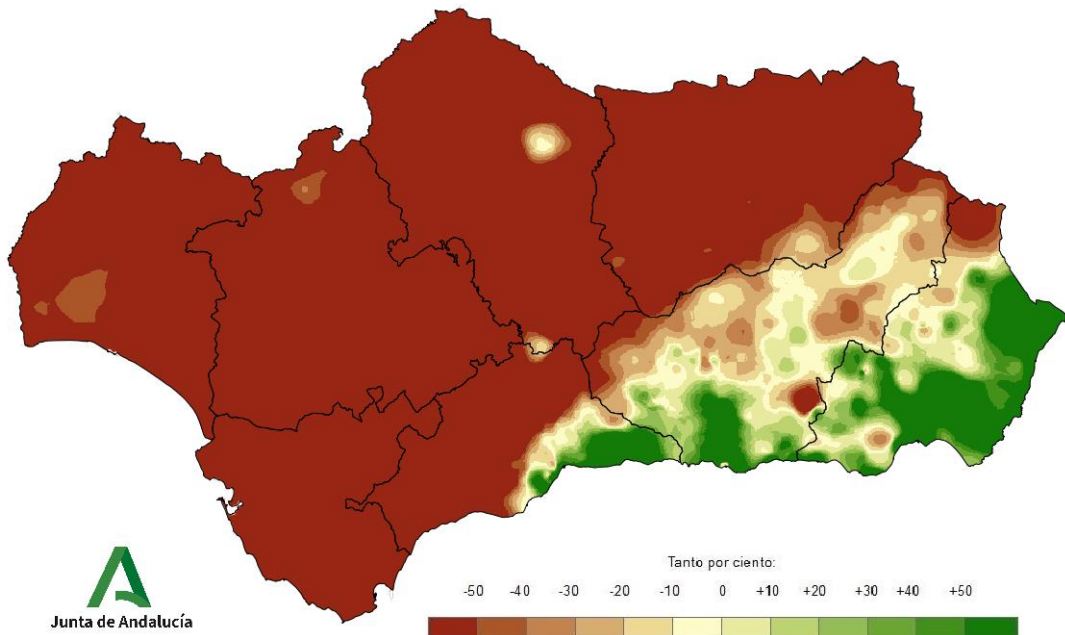


Tabla 2: Precipitaciones totales y desviación respecto a la media (periodo 1971 – 2000) por provincias y por región.

PROVINCIA / REGION	PRECIPITACION (MM)	MEDIA 1971 - 2000 (MM)	ANOMALÍA (MM)	PORCENTAJE RESPECTO A LA MEDIA (%)
ANDALUCÍA	17,6	43,7	-26,1	40,2
ALMERÍA	34,5	28,3	6,2	121,9
CÁDIZ	7,0	47,2	-40,2	14,9
CÓRDOBA	11,4	45,8	-34,4	24,8
GRANADA	35,4	41,3	-6,0	85,5
HUELVA	13,0	46,1	-33,1	28,1
JAÉN	15,2	55,4	-40,1	27,5
MÁLAGA	16,1	38,0	-21,9	42,4
SEVILLA	8,9	41,4	-32,5	21,6

Tabla 3: Precipitaciones totales y desviación respecto a la media (periodo 1971 – 2000) por grandes cuencas.

CUENCA / REGION	PRECIPITACION (MM)	MEDIA 1971 - 2000 (MM)	ANOMALÍA (MM)	PORCENTAJE RESPECTO A LA MEDIA (%)
ANDALUCÍA	17,6	43,7	-26,1	40,2
GUADALQUIVIR	16,1	45,7	-29,6	35,2
MEDITERRÁNEA	27,3	33,3	-6,0	82,0
ATLÁNTICA - CÁDIZ	7,4	47,9	-40,6	15,3
ATLÁNTICA - HUELVA	13,6	45,4	-31,8	30,0



TEMPERATURAS EN MAYO DE 2021.

Mapa 4: Temperaturas medias.

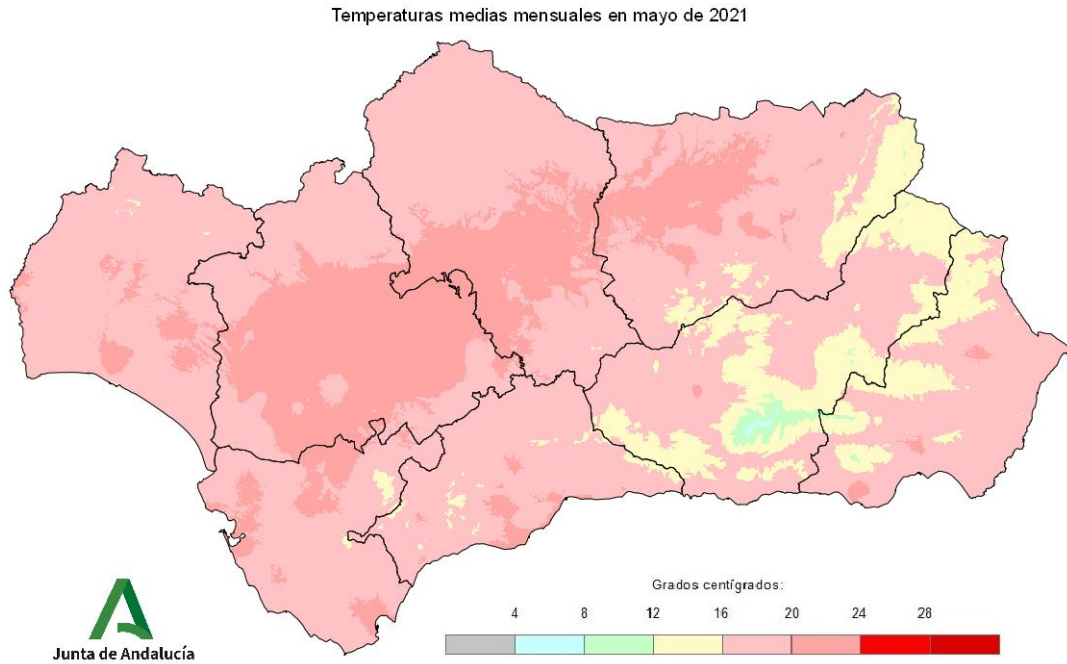


Tabla 4: Temperaturas medias a nivel regional y lugar que ocupa el año actual.

RANKING	AGNO	SERIE_PROMEDIO	CARÁCTER
1	1964	21,6	EXTREMADAMENTE CÁLIDO
7	1995	19,9	MUY CÁLIDO
15	2020	19,3	MUY CÁLIDO
24	2021	18,4	MUY CÁLIDO
28	1982	18,1	CÁLIDO
37	1994	17,6	NORMAL
52	1996	16,6	FRÍO
64	1993	15,7	MUY FRÍO
71	1984	13,1	MUY FRÍO

Extremadamente cálido: Las temperaturas sobrepasan el valor máximo registrado en el periodo de referencia 1971 – 2000.

Muy cálido: $f < 20\%$. Las temperaturas se encuentran en el intervalo correspondiente al 20% de los años más cálidos.

Cálido: $20\% \leq f < 40\%$.

Normal: $40\% \leq f < 60\%$. Las temperaturas registradas se sitúan alrededor de la mediana.

Frío: $60\% \leq f < 80\%$

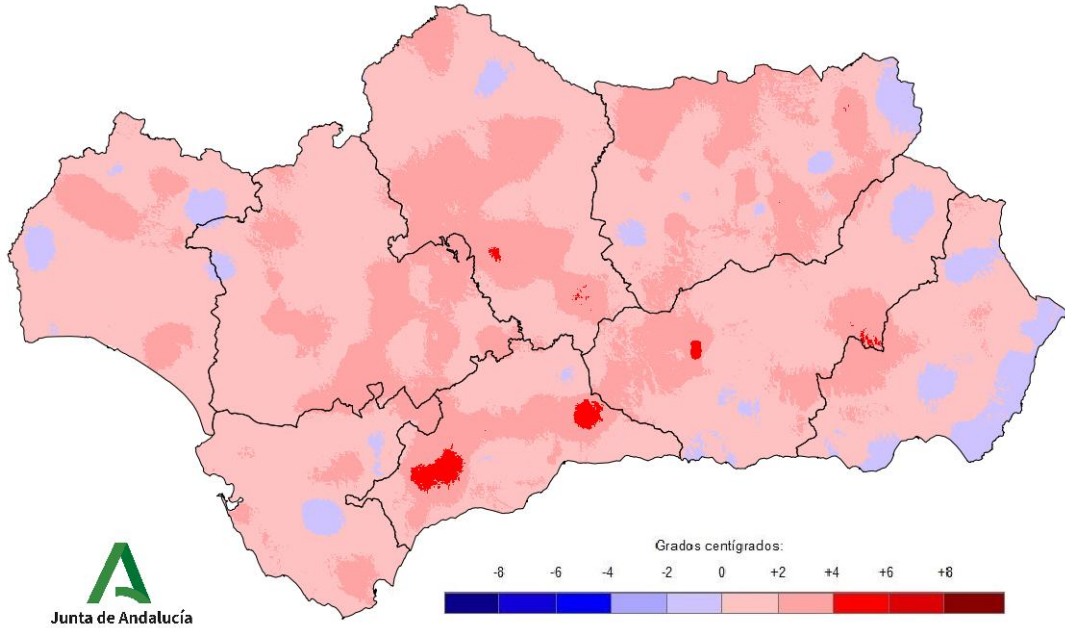
Muy frío: $f \geq 80\%$.

Extremadamente frío: Las temperaturas no alcanzan el valor mínimo registrado en el periodo de referencia 1971 – 2000.



Mapa 5: Desviación de las temperaturas medias respecto a la media (periodo 1971 – 2000), en grados centígrados.

Desviación de las temperaturas medias mensuales en mayo de 2021 respecto a la media del periodo 1971 - 2000



Mapa 6: Desviación de las temperaturas medias respecto a la media (periodo 1971 – 2000), en tanto por ciento.

Desviación de las temperaturas medias mensuales en mayo de 2021 respecto a la media del periodo 1971 - 2000

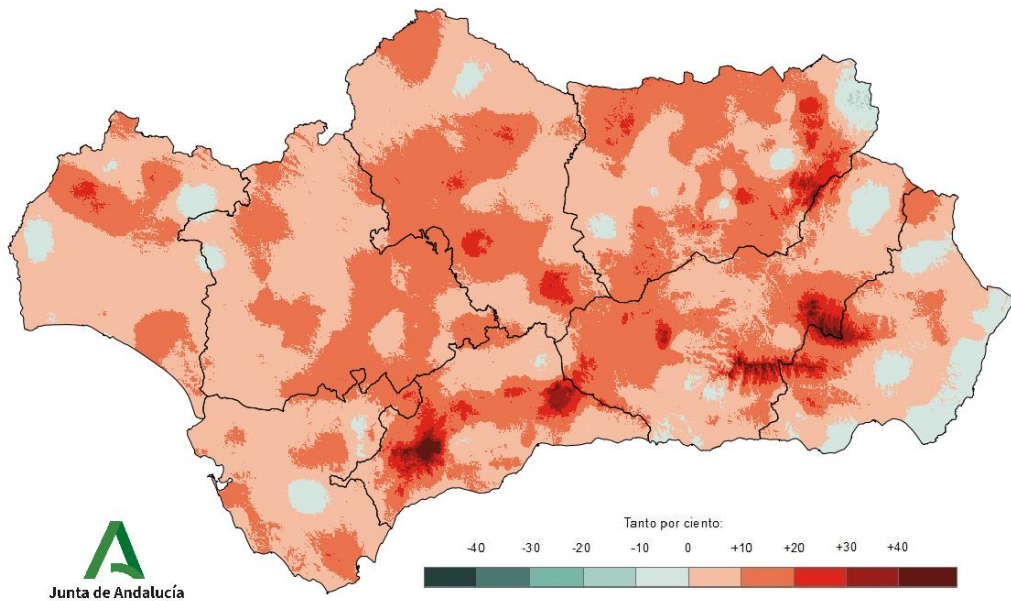


Tabla 5: Temperaturas medias y desviaciones respecto a la media (periodo 1971 – 2000) por provincias y por región.

PROVINCIA / REGION	TEMPERATURA (°C)	MEDIA 1971 - 2000 (°C)	DESVIACIÓN (°C)
ANDALUCÍA	18,4	16,9	1,5
ALMERÍA	17,3	16,5	0,8
CÁDIZ	19,2	17,7	1,4
CÓRDOBA	19,2	17,4	1,7
GRANADA	16,0	14,6	1,4
HUELVA	19,0	17,8	1,2
JAÉN	18,4	16,7	1,7
MÁLAGA	18,3	16,3	2,0
SEVILLA	20,0	18,3	1,7

Tabla 6: Temperaturas medias y desviaciones respecto a la media (periodo 1971 – 2000) por grandes cuencas.

CUENCA / REGION	TEMPERATURA (°C)	MEDIA 1971 - 2000 (°C)	DESVIACIÓN (°C)
ANDALUCÍA	18,4	16,9	1,5
GUADALQUIVIR	18,7	17,0	1,7
MEDITERRÁNEA	17,6	16,3	1,3
ATLÁNTICA - CÁDIZ	19,1	17,7	1,4
ATLÁNTICA - HUELVA	19,2	18,2	1,0



PRECIPITACIONES EN EL AÑO HIDRO-METEOROLÓGICO (DEL 01/09/20 al 31/05/21).

Mapa 7: Precipitaciones totales acumuladas en el año hidro-meteorológico.

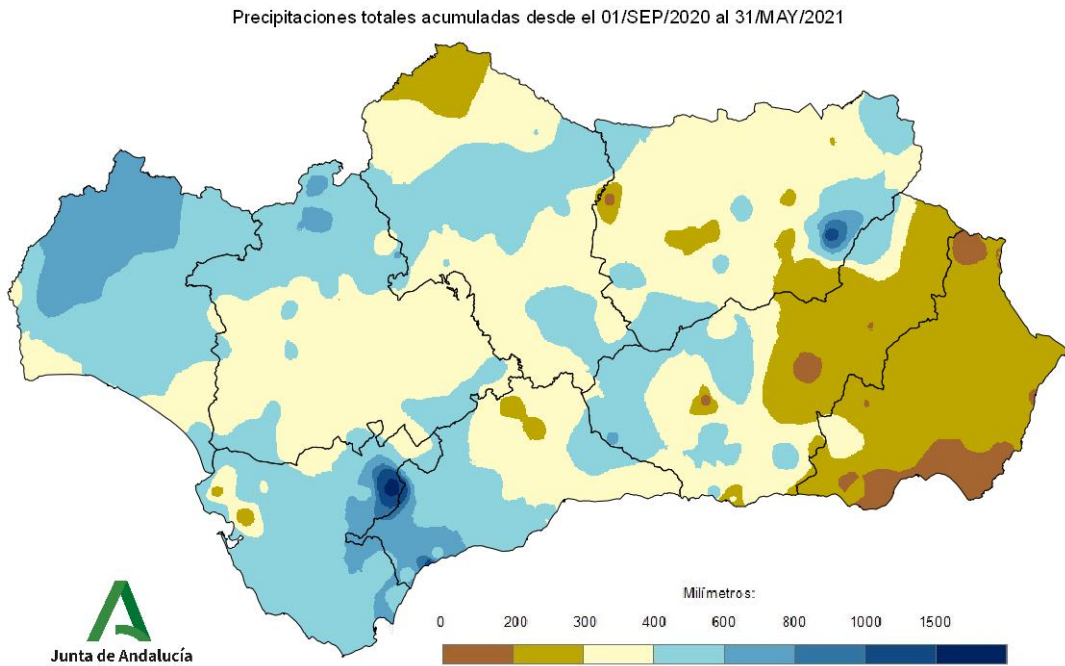


Gráfico 1: Evolución de las precipitaciones en el año hidro-meteorológico.

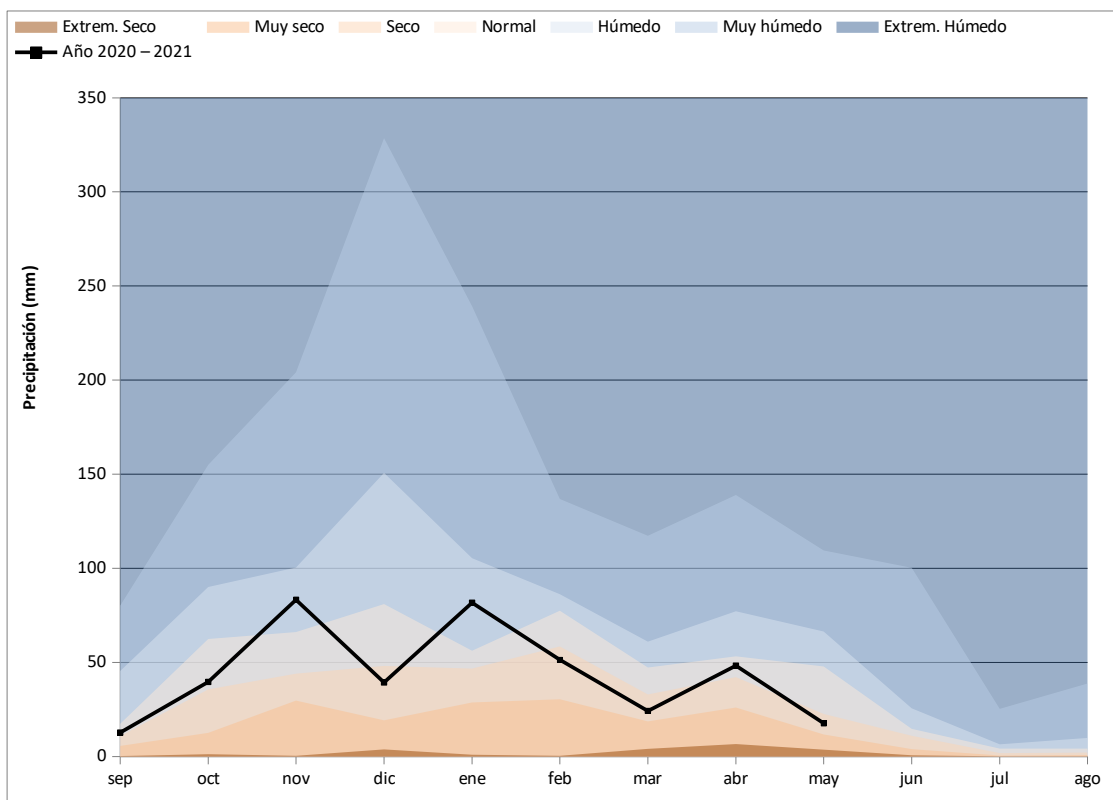


Gráfico 2: Evolución de las precipitaciones acumuladas en el año hidro-meteorológico.

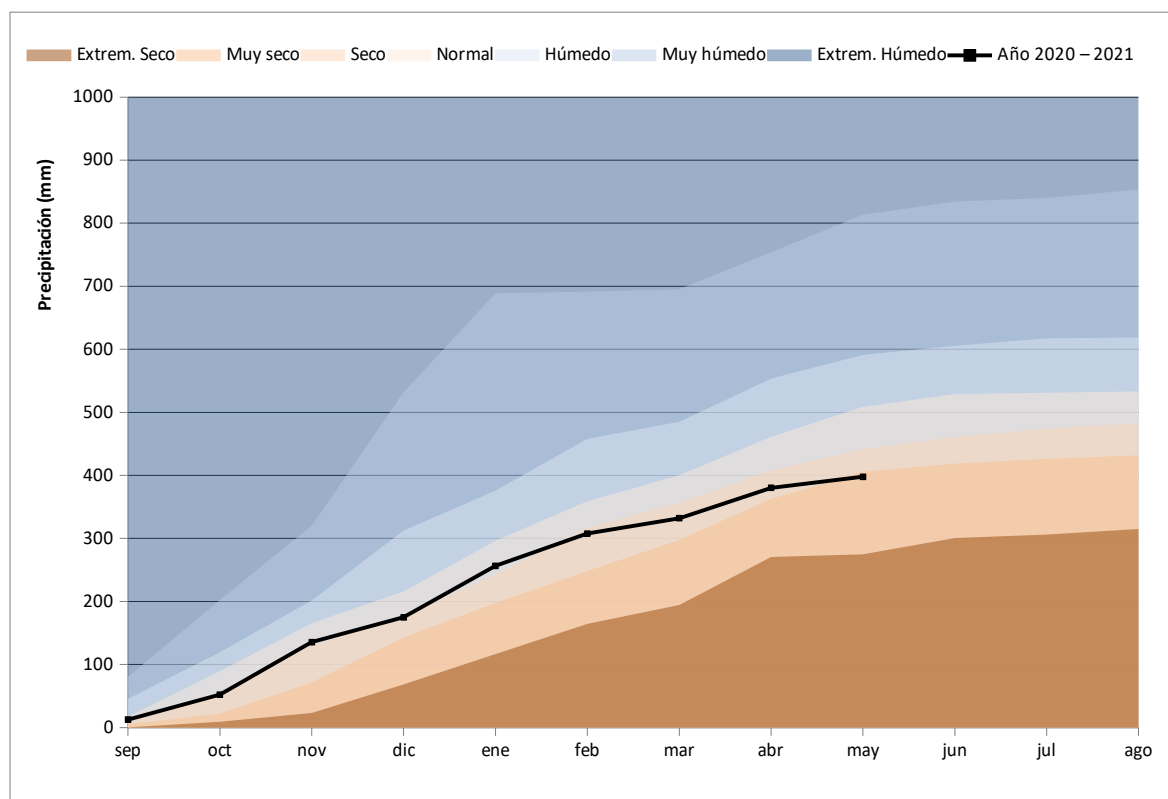


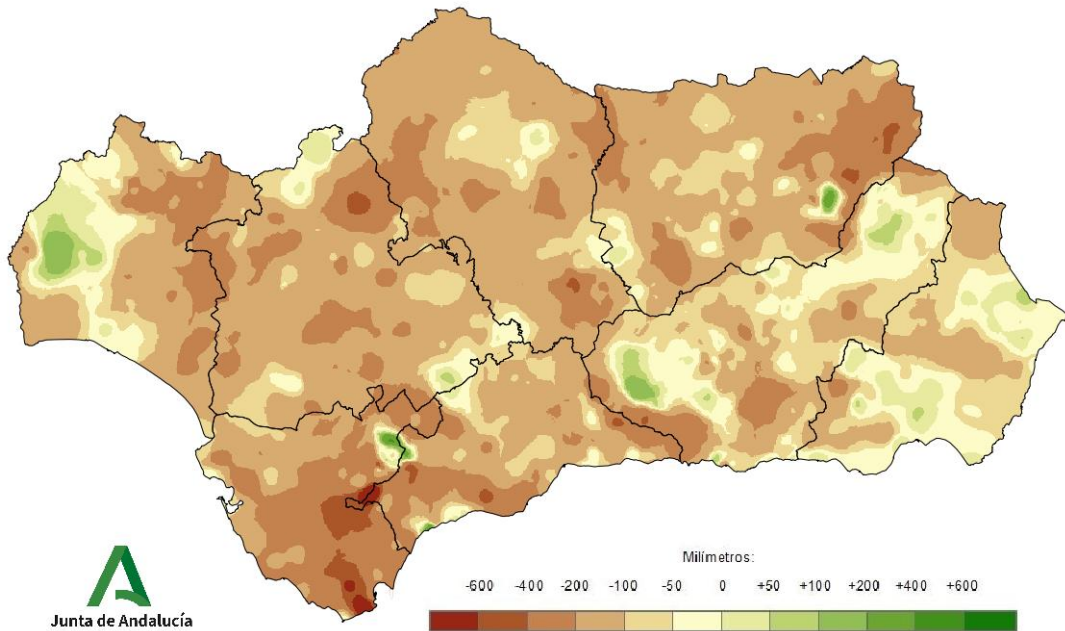
Tabla 7: Precipitaciones totales acumuladas y desviaciones respecto a la media (periodo 1971 – 2000) en el año hidro-meteorológico por provincias y por región.

PROVINCIA / REGION	PRECIPITACION (MM)	MEDIA 1971 - 2000 (MM)	ANOMALÍA (MM)	PORCENTAJE RESPECTO A LA MEDIA (%)
ANDALUCÍA	397,8	537,7	-140,0	74,0
ALMERÍA	223,8	288,2	-64,3	77,7
CÁDIZ	513,6	757,9	-244,2	67,8
CÓRDOBA	393,6	546,5	-152,9	72,0
GRANADA	334,3	425,3	-91,0	78,6
HUELVA	526,4	639,1	-112,6	82,4
JAÉN	378,2	536,5	-158,4	70,5
MÁLAGA	448,9	615,3	-166,4	73,0
SEVILLA	405,5	557,3	-151,7	72,8



Mapa 8: Desviación de las precipitaciones totales respecto a la media (periodo 1971 – 2000) en el año hidro-meteorológico, en milímetros.

Desviación de las precipitaciones totales desde el 01/SEP/2020 al 31/MAY/2021 respecto a la media 1971 - 2000



Mapa 9: Desviación de las precipitaciones totales respecto a la media (periodo 1971 – 2000) en el año hidro-meteorológico, en tanto por ciento.

Desviación de las precipitaciones totales desde el 01/SEP/2020 al 31/MAY/2021 respecto a la media 1971 - 2000

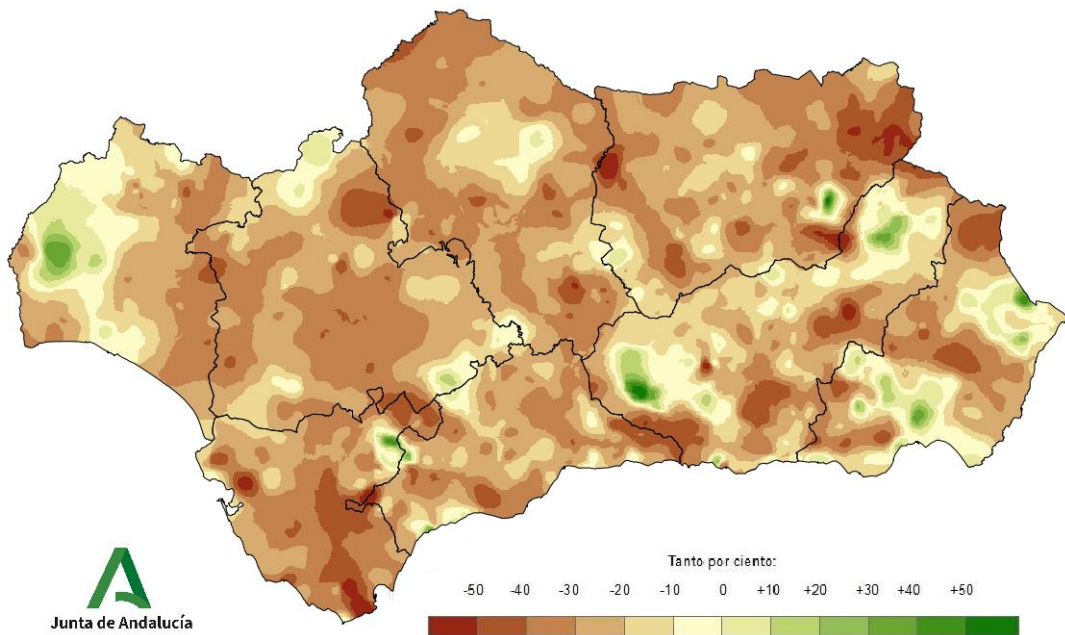


Tabla 8: Precipitaciones totales y desviaciones respecto a la media (periodo 1971 – 2000) en el año hidro-meteorológico por grandes cuencas.

CUENCA / REGION	PRECIPITACION (MM)	MEDIA 1971 - 2000 (MM)	ANOMALÍA (MM)	PORCENTAJE RESPECTO A LA MEDIA (%)
ANDALUCÍA	397,8	537,7	-140,0	74,0
GUADALQUIVIR	385,2	522,9	-137,6	73,7
MEDITERRÁNEA	353,5	485,2	-131,7	72,9
ATLÁNTICA - CÁDIZ	506,1	731,7	-225,6	69,2
ATLÁNTICA - HUELVA	538,5	631,3	-92,8	85,3



PRECIPITACIONES ACUMULADAS EN EL AÑO NATURAL (DEL 01/01/21 al 31/05/21).

Mapa 10: Precipitaciones totales acumuladas en el año natural.

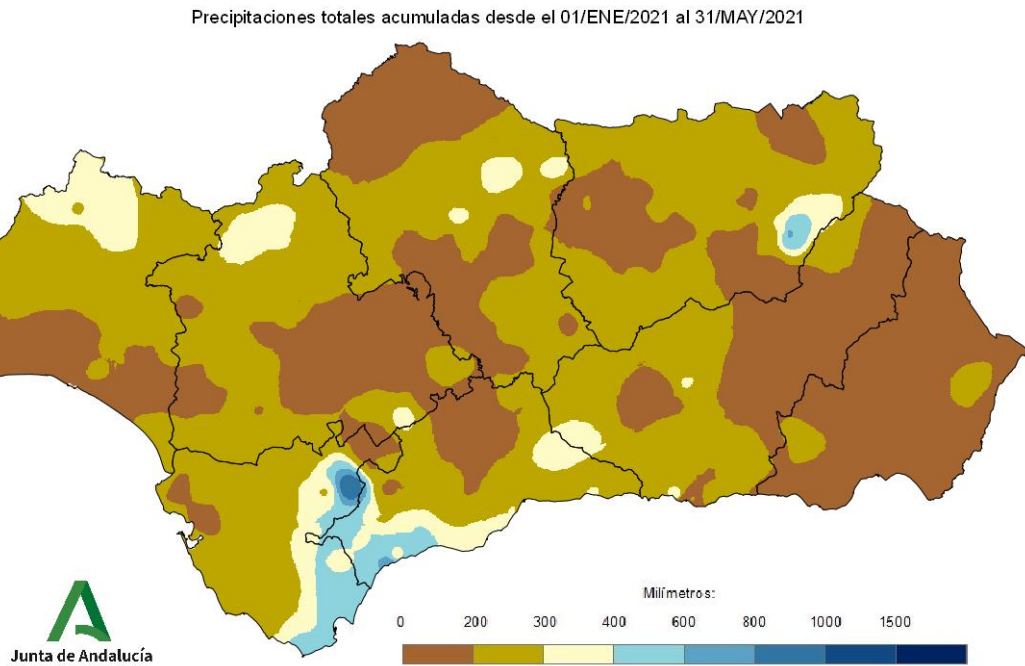


Gráfico 3: Evolución de las precipitaciones en el año natural.

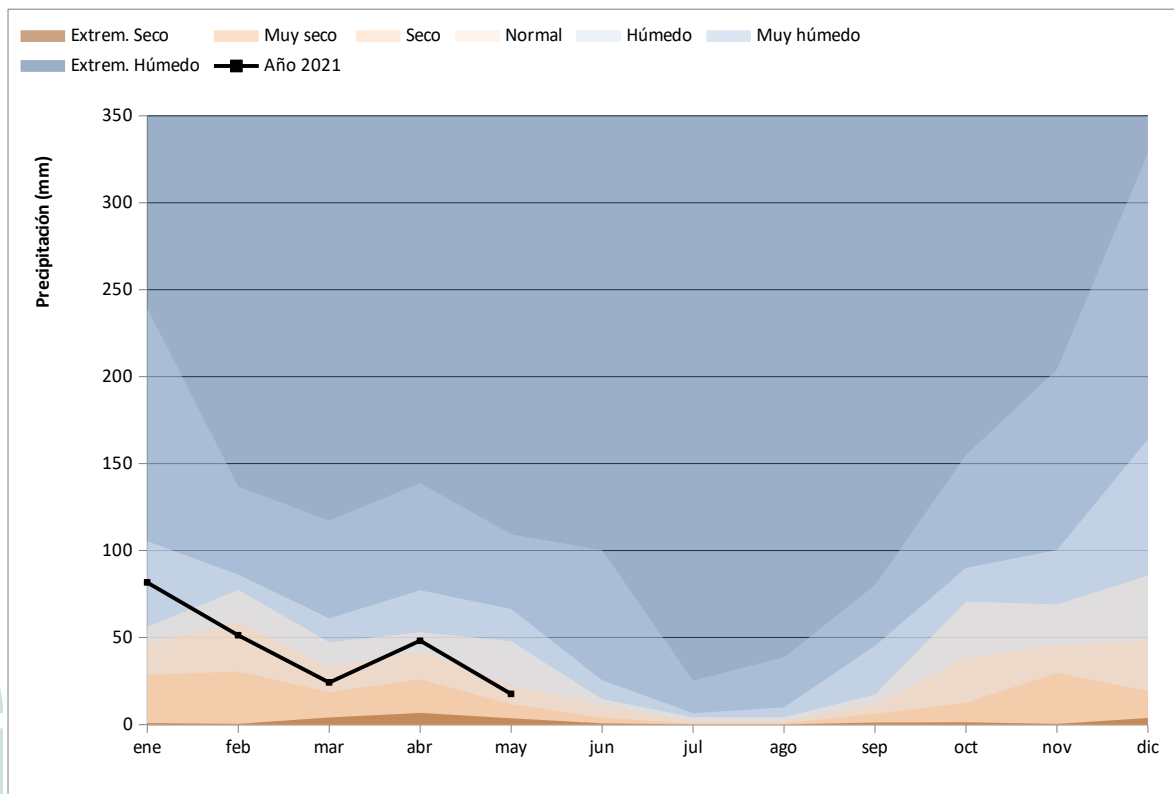


Gráfico 4: Evolución de las precipitaciones acumuladas en el año natural.

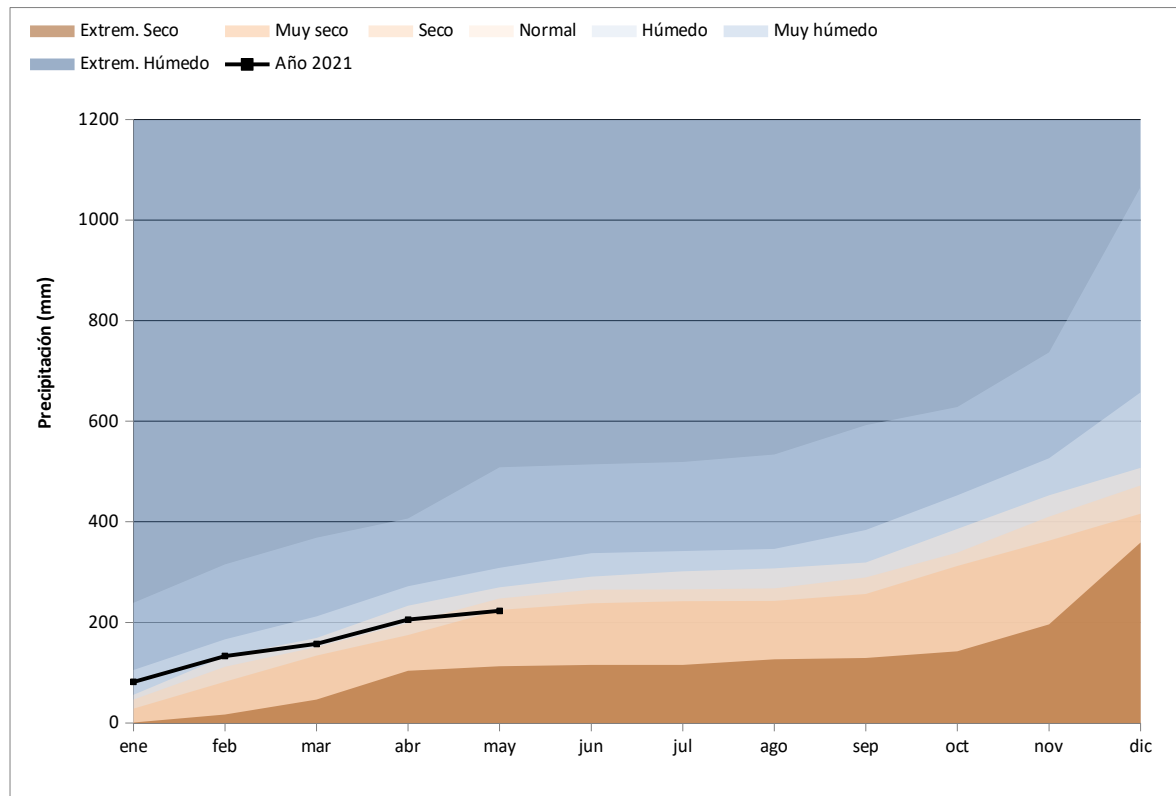


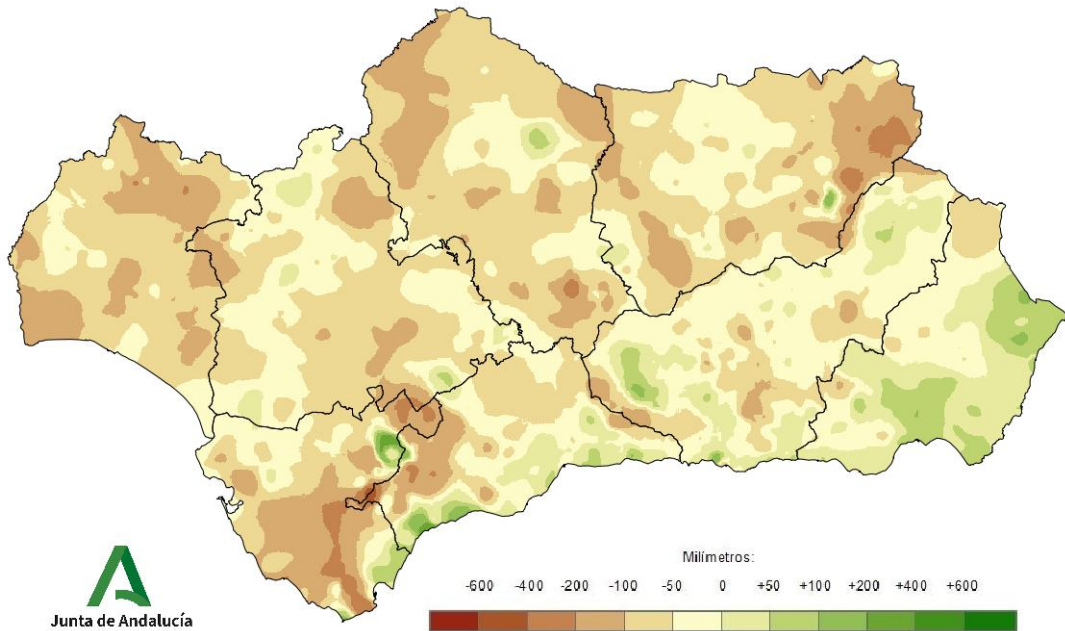
Tabla 9: Precipitaciones totales acumuladas y desviaciones respecto a la media (periodo 1971 – 2000) en el año natural por provincias y por región.

PROVINCIA / REGION	PRECIPITACION (MM)	MEDIA 1971 - 2000 (MM)	DESVIACIÓN (MM)	PORCENTAJE RESPECTO A LA MEDIA (%)
ANDALUCÍA	223,0	280,0	-57,1	79,6
ALMERÍA	163,2	152,9	10,3	106,7
CÁDIZ	297,8	387,5	-89,7	76,9
CÓRDOBA	208,0	283,3	-75,3	73,4
GRANADA	203,2	232,3	-29,2	87,5
HUELVA	232,4	317,5	-85,1	73,2
JAÉN	222,7	299,9	-77,1	74,3
MÁLAGA	272,0	314,6	-42,6	86,5
SEVILLA	221,0	278,1	-57,1	79,5



Mapa 11: Desviación de las precipitaciones totales respecto a la media (periodo 1971 – 2000) en el año natural, en milímetros.

Desviación de las precipitaciones totales desde el 01/ENE/2021 al 31/MAY/2021 respecto a la media 1971 - 2000



Mapa 12: Desviación de las precipitaciones totales respecto a la media (periodo 1971 – 2000) en el año natural, en tanto por ciento.

Desviación de las precipitaciones totales desde el 01/ENE/2021 al 31/MAY/2021 respecto a la media 1971 - 2000

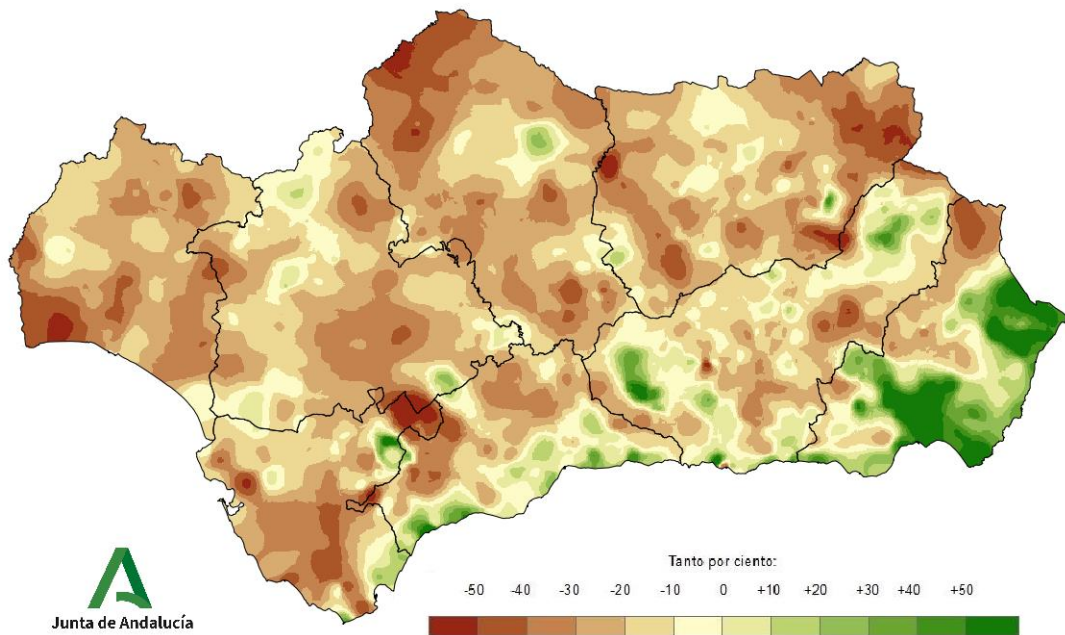


Tabla 10: Precipitaciones totales y desviaciones respecto a la media (periodo 1971 – 2000) en el año natural por grandes cuencas.

CUENCA / REGION	PRECIPITACION (MM)	MEDIA 1971 - 2000 (MM)	DESVIACIÓN (MM)	PORCENTAJE RESPECTO A LA MEDIA (%)
ANDALUCÍA	223,0	280,0	-57,1	79,6
GUADALQUIVIR	215,9	229,3	-13,4	94,1
MEDITERRÁNEA	234,6	218,1	16,5	107,6
ATLÁNTICA - CÁDIZ	276,7	325,2	-48,5	85,1
ATLÁNTICA - HUELVA	226,4	267,9	-41,5	84,5



TEMPERATURAS EN EL AÑO HIDRO-METEOROLÓGICO (DEL 01/09/20 al 31/05/21).

Mapa 13: Temperaturas medias en el año hidro-meteorológico.

Temperaturas medias en el periodo desde el 01/SEP/2020 al 31/MAY/2021

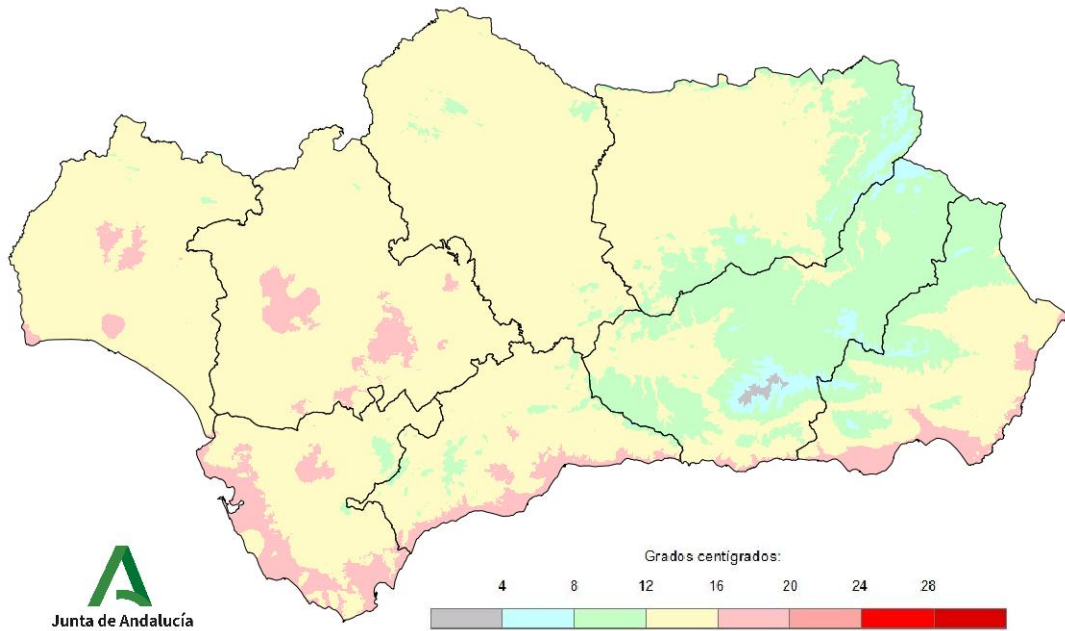


Gráfico 5: Evolución de las temperaturas medias en el año hidro-meteorológico.

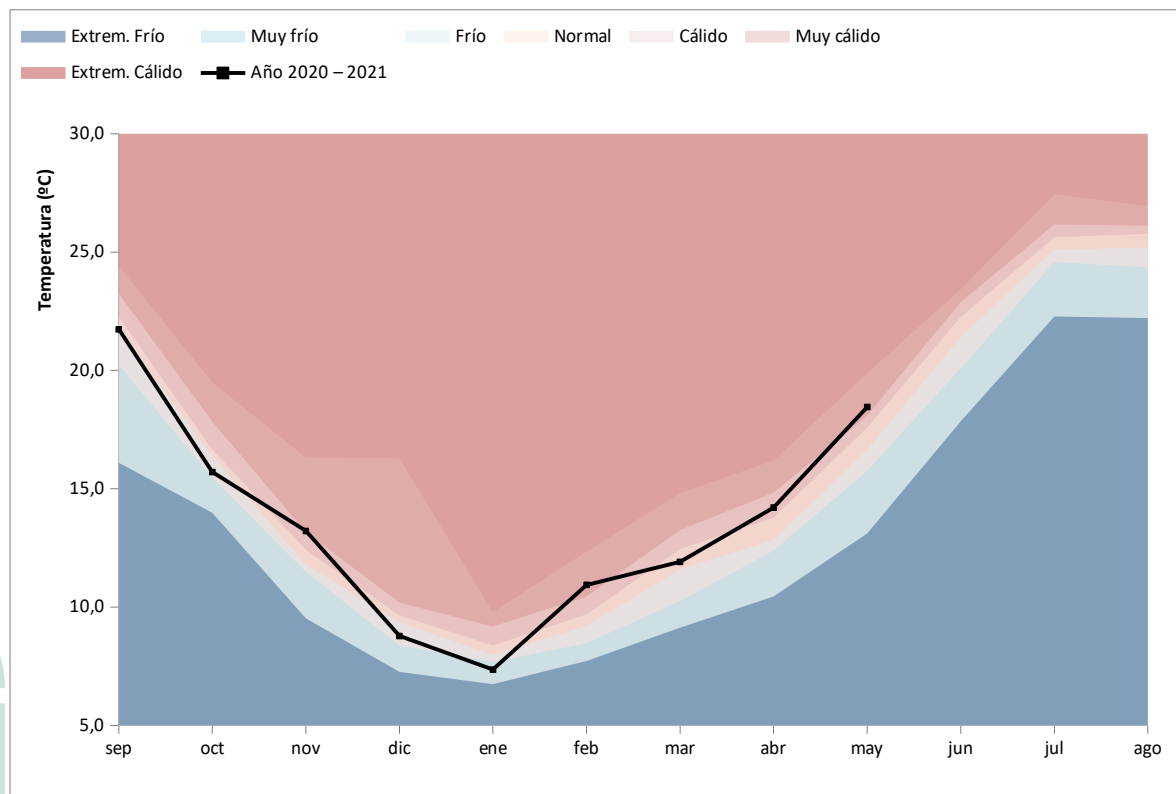


Gráfico 6: Evolución de las temperaturas medias acumuladas en el año hidro-meteorológico.

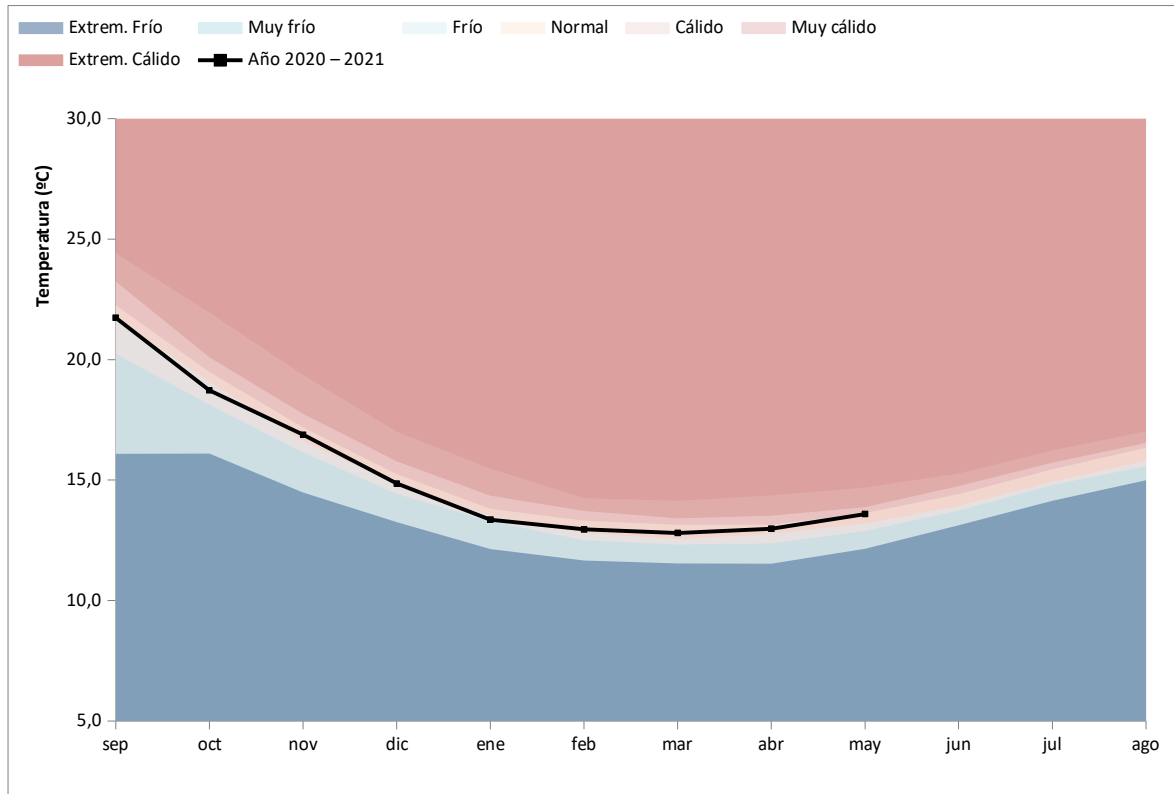


Tabla 11: Temperaturas medias y desviaciones respecto a la media (periodo 1971 – 2000) en el año hidro-meteorológico por provincias y por región.

PROVINCIA / REGION	TEMPERATURA (°C)	MEDIA 1971 - 2000 (°C)	DESVIACIÓN (°C)
ANDALUCÍA	13,6	13,4	0,2
ALMERÍA	13,0	13,3	-0,2
CÁDIZ	15,3	15,3	0,0
CÓRDOBA	13,8	13,3	0,5
GRANADA	10,9	10,8	0,0
HUELVA	15,0	14,8	0,2
JAÉN	12,5	12,4	0,1
MÁLAGA	14,1	13,5	0,6
SEVILLA	15,0	14,8	0,3



Mapa 14: Desviación de las temperaturas medias respecto a la media (periodo 1971 – 2000) en el año hidro-meteorológico.

Desviación de las temperaturas medias desde el 01/SEP/2020 al 31/MAY/2021 respecto a la media 1971 - 2000

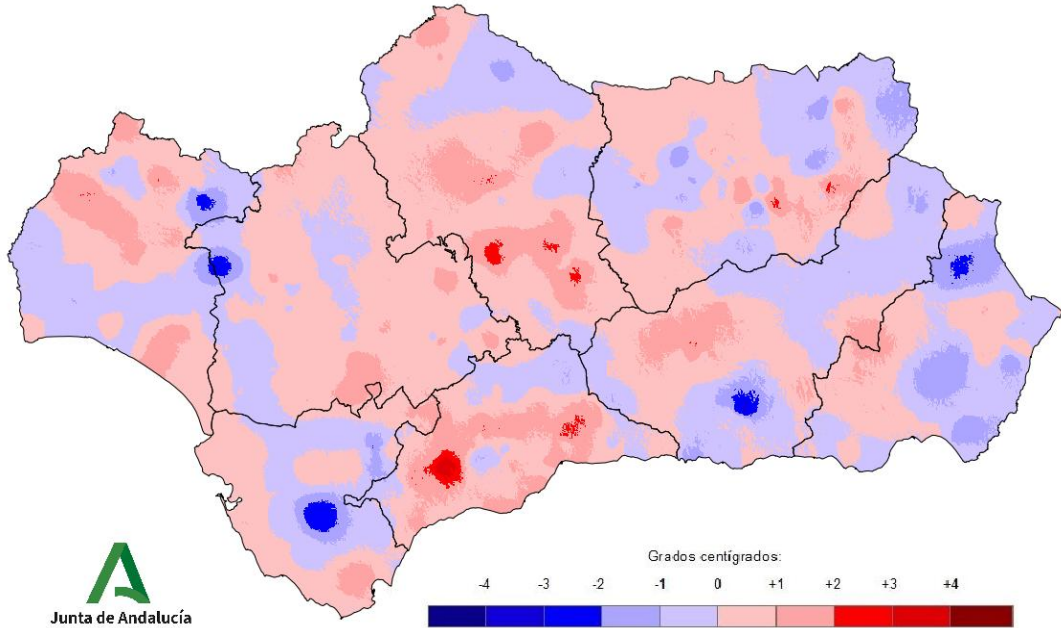


Tabla 12: Temperaturas medias y desviaciones respecto a la media (periodo 1971 – 2000) en el año hidro-meteorológico por grandes cuencas.

CUENCA / REGION	TEMPERATURA (°C)	MEDIA 1971 - 2000 (°C)	DESVIACIÓN (°C)
ANDALUCÍA	13,6	13,4	0,2
GUADALQUIVIR	13,4	13,1	0,3
MEDITERRÁNEA	13,5	13,4	0,1
ATLÁNTICA - CÁDIZ	15,1	15,2	0,0
ATLÁNTICA - HUELVA	15,1	15,1	0,0



TEMPERATURAS EN EL AÑO NATURAL (DEL 01/01/21 al 31/05/21).

Mapa 15: Temperaturas medias en el año natural.

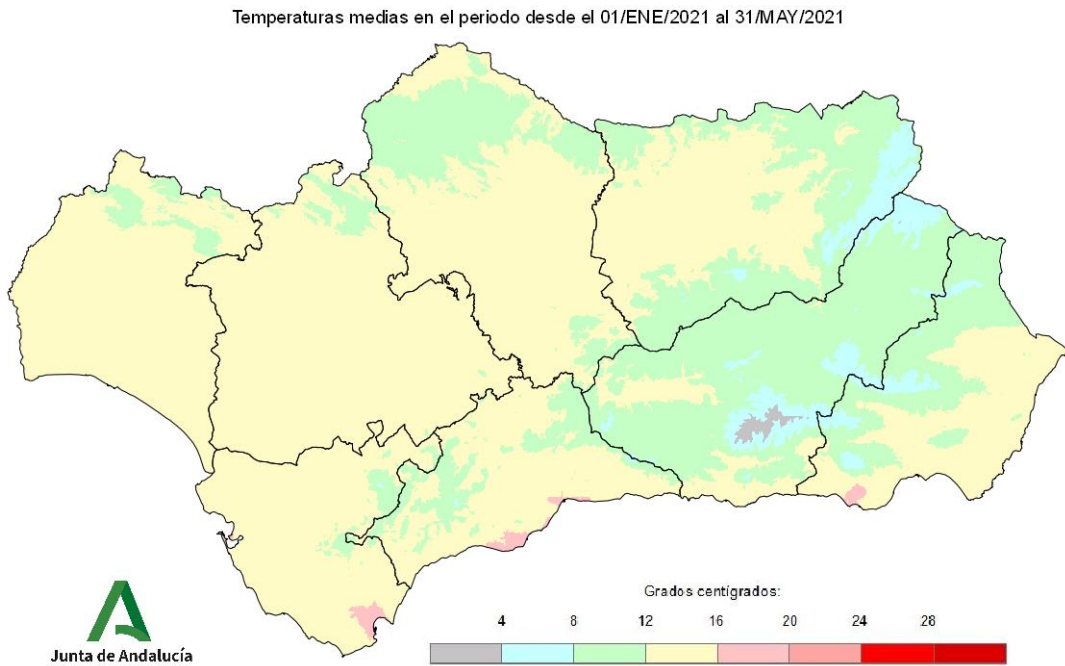


Gráfico 7: Evolución de las temperaturas medias en el año natural.

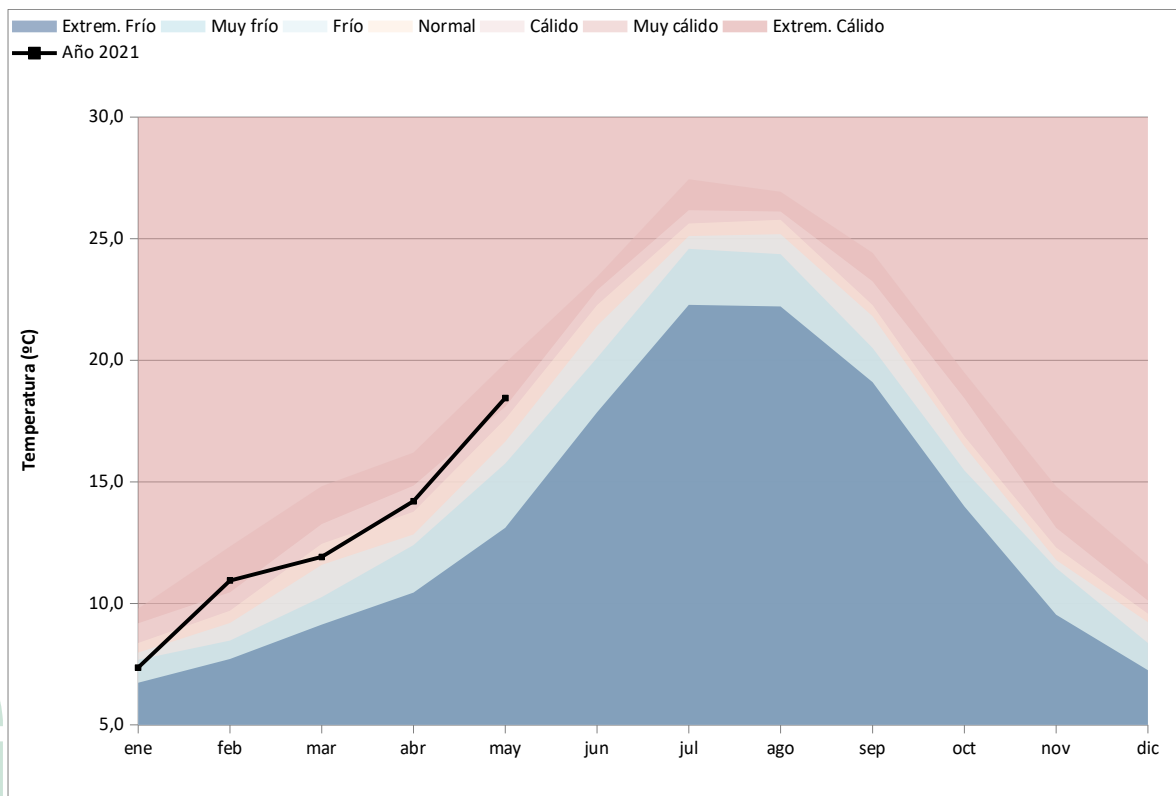


Gráfico 8: Evolución de las temperaturas medias acumuladas en el año natural.

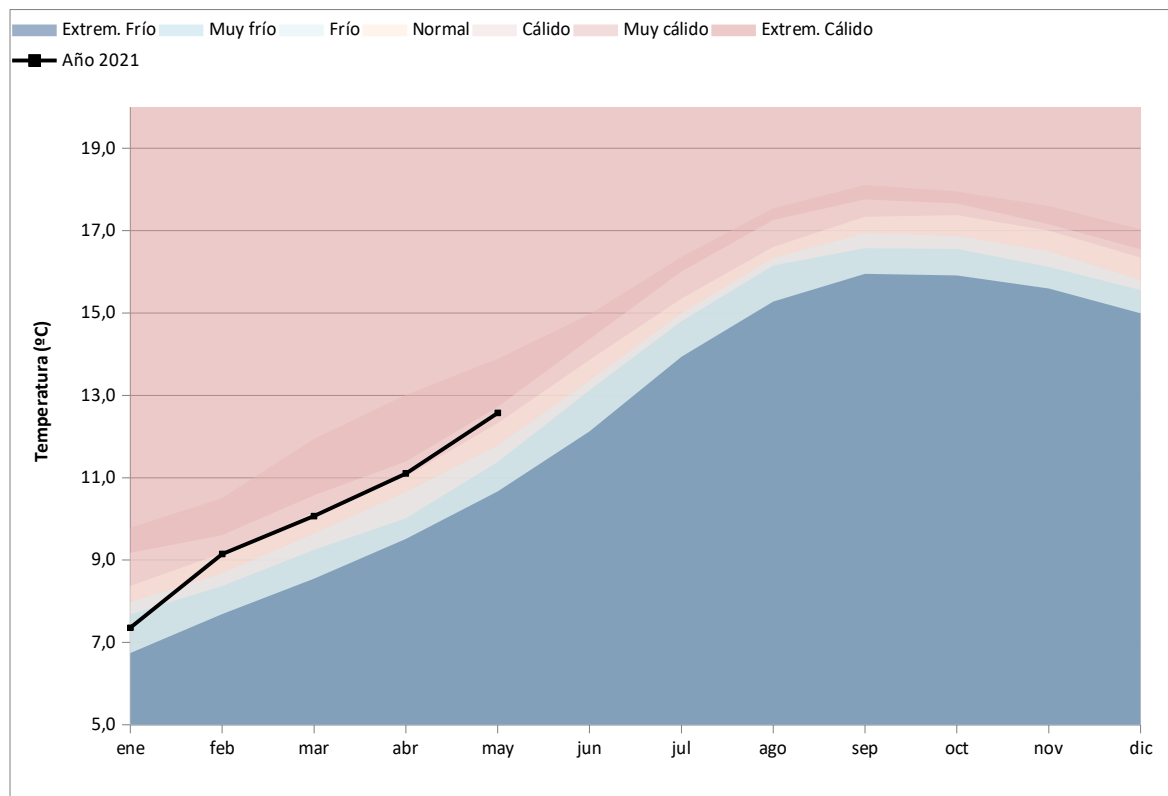


Tabla 13: Temperaturas medias y desviaciones respecto a la media (periodo 1971 – 2000) en el año natural por provincias y por región.

REGION	TEMPERATURA (°C)	MEDIA 1971 - 2000 (°C)	DESVIACIÓN (°C)
ANDALUCÍA	12,6	12,0	0,5
ALMERÍA	12,0	12,0	0,0
CÁDIZ	14,1	13,8	0,2
CÓRDOBA	12,8	12,0	0,8
GRANADA	9,9	9,6	0,3
HUELVA	13,9	13,3	0,5
JAÉN	11,6	11,1	0,5
MÁLAGA	13,0	12,1	0,9
SEVILLA	14,1	13,4	0,7



Mapa 16: Desviación de las temperaturas medias respecto a la media (periodo 1971 – 2000) en el año natural.

Desviación de las temperaturas medias desde el 01/ENE/2021 al 31/MAY/2021 respecto a la media 1971 - 2000

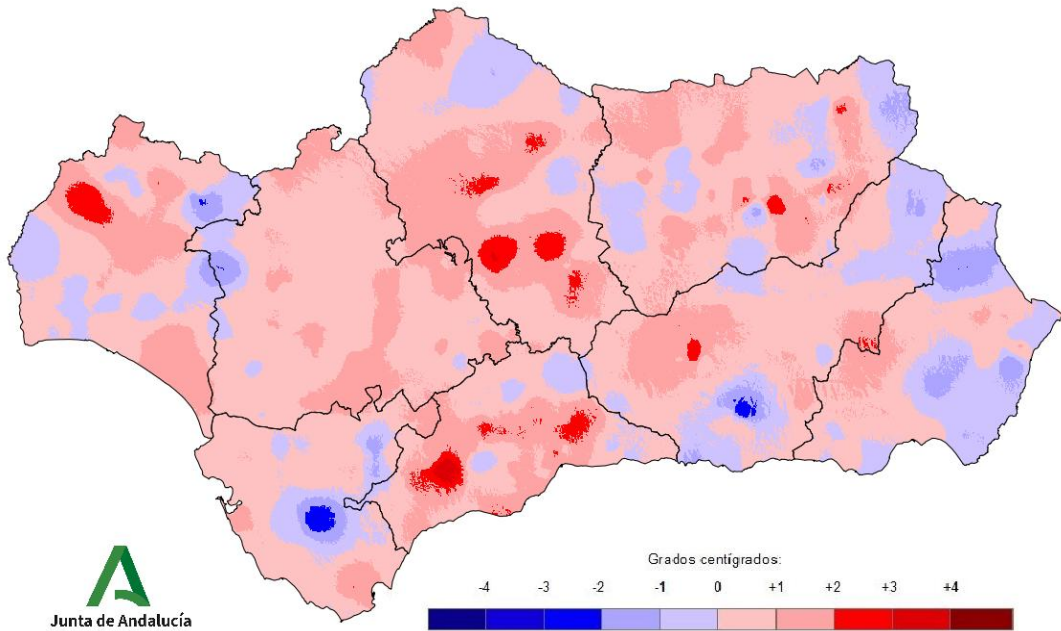


Tabla 14: Temperaturas medias y desviaciones respecto a la media (periodo 1971 – 2000) en el año natural por grandes cuencas.

CUENCA / REGION	TEMPERATURA (°C)	MEDIA 1971 - 2000 (°C)	DESVIACIÓN (°C)
ANDALUCÍA	12,6	12,0	0,5
GUADALQUIVIR	12,4	11,8	0,7
MEDITERRÁNEA	12,4	12,1	0,4
ATLÁNTICA - CÁDIZ	13,9	13,7	0,2
ATLÁNTICA - HUELVA	14,1	13,7	0,4



INDICADORES DE SEGUIMIENTO DE LA SEQUÍA (MAYO 2021).

Gráfico 9: Índice Estandarizado de Sequía Pluviométrica.

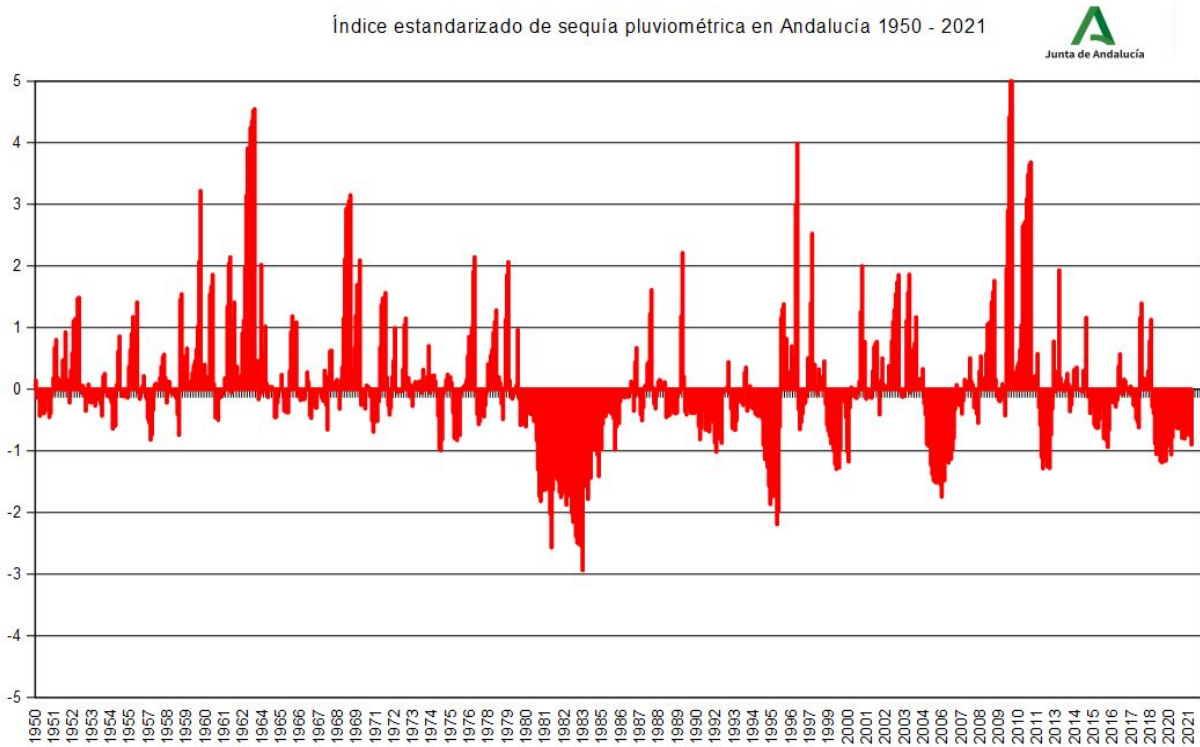
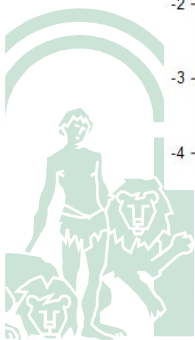
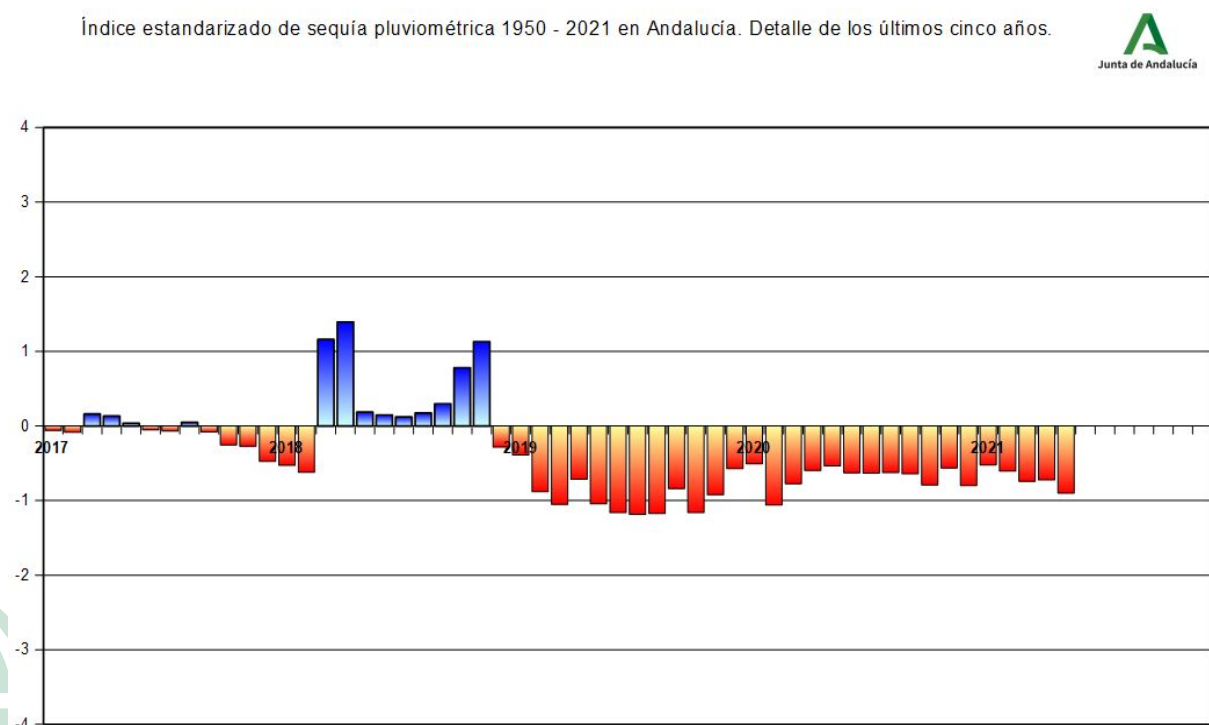
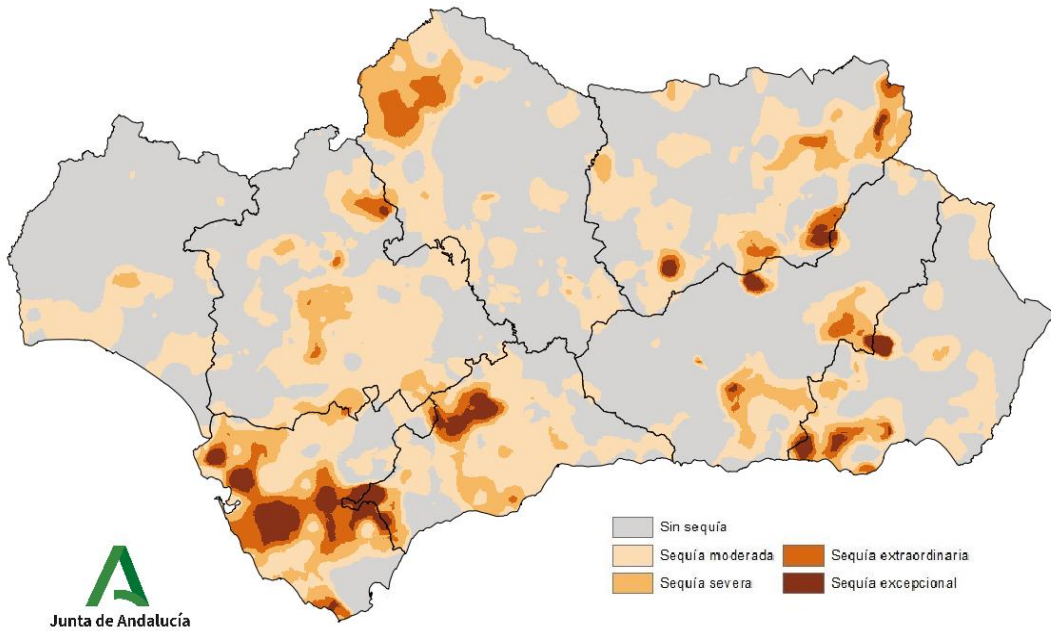


Gráfico 10: Índice Estandarizado de Sequía Pluviométrica. Detalle de los últimos cinco años.



Mapa 17: Índice Estandarizado de Sequía Pluviométrica.

Índice Estandarizado de Sequía Pluviométrica (IESP) en el mes de mayo de 2021



Mapa 18: Intensidad del déficit pluviométrico.

Intensidad del déficit pluviométrico en el mes de mayo de 2021

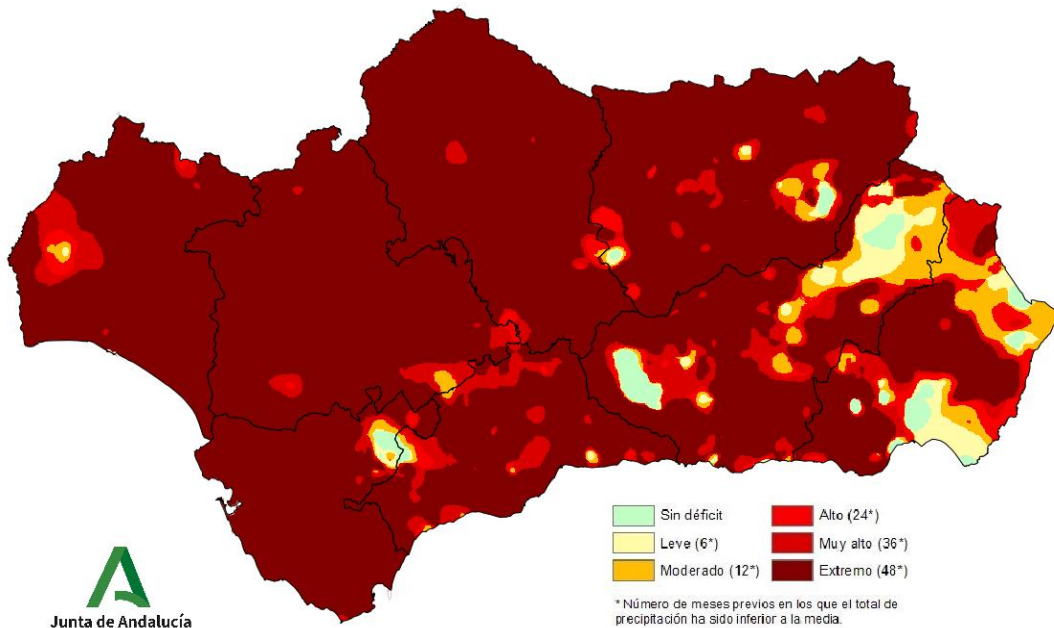


Tabla 15: Probabilidad de superar la sequía a nivel regional.

PERIODO (fecha)	PRECIPITACIÓN MÍNIMA PARA SUPERAR LA SEQUÍA	PORCENTAJE SOBRE LA NORMAL	PROBABILIDAD DE OCURRENCIA (%)
1 MES (30/06/2021)	65	400	1
3 MESES (31/08/2021)	72	300	1
6 MESES (30/11/2021)	200	36	44
12 MESES (31/05/2022)	497	12	61
24 MESES (31/05/2023)	941	6	79

El valor del IESP que marca la existencia / ausencia de sequía es -0,4

10 de junio de 2021

