

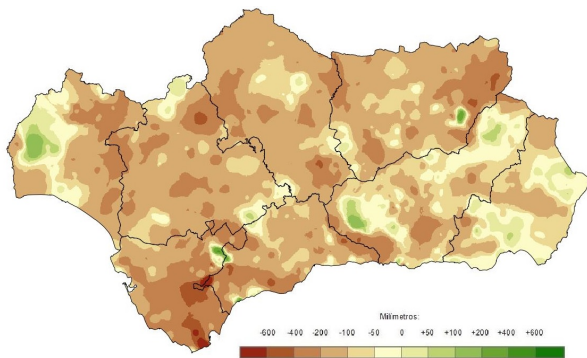
# **Evolución de la climatología en el año hidro-meteorológico 2020 - 2021: mayo de 2021 Síntesis ejecutiva**



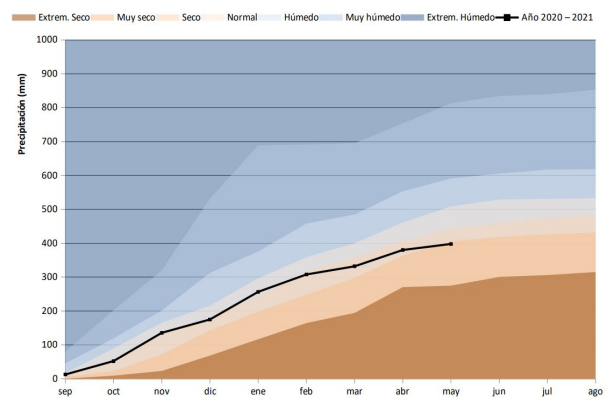
## PRECIPITACIONES.

Con un promedio regional de 17,6 milímetros, el pasado mes de **mayo** ha tenido un carácter **seco**. Mientras que en el Valle del Guadalquivir y las cuencas atlánticas las lluvias fueron inferiores a los valores normales, en la Cuenca Mediterránea Andaluza se llegaron a registrar valores superiores en más de un 25% a las medias de referencia.

Desviación de las precipitaciones totales respecto a la media en el año hidro-meteorológico.

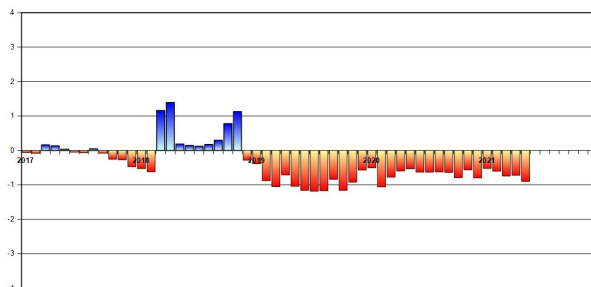


Evolución de las precipitaciones acumuladas en el año hidro-meteorológico.



El **año hidro-meteorológico** se puede calificar hasta el momento como de **muy seco** con valores inferiores en más de un 20% a los promedios del periodo 1971 – 2000. La situación de sequía empeora ligeramente en el conjunto regional aunque se mantiene en el nivel de **sequía moderada**.

Índice Estandarizado de Sequía Pluviométrica. Detalle de los últimos cinco años.



Precipitaciones totales acumuladas y desviaciones respecto a la media (periodo 1971 – 2000) en el año hidro-meteorológico por provincias y por región.

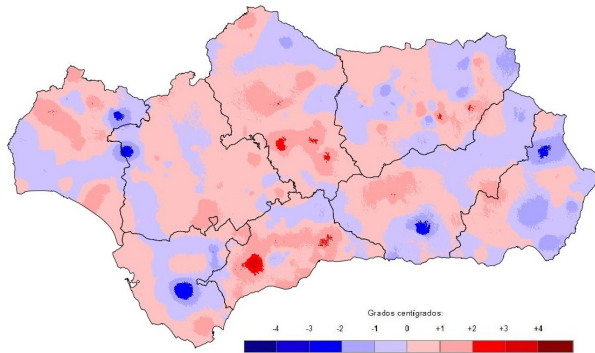
PROVINCIA / REGION	PRECIPITACION (MM)	MEDIA 1971 - 2000 (MM)	ANOMALÍA (MM)	PORCENTAJE RESPECTO A LA MEDIA (%)
ANDALUCÍA	397,8	537,7	-140,0	74,0
ALMERÍA	223,8	288,2	-64,3	77,7
CÁDIZ	513,6	757,9	-244,2	67,8
CÓRDOBA	393,6	546,5	-152,9	72,0
GRANADA	334,3	425,3	-91,0	78,6
HUELVA	526,4	639,1	-112,6	82,4
JAÉN	378,2	536,5	-158,4	70,5
MÁLAGA	448,9	615,3	-166,4	73,0
SEVILLA	405,5	557,3	-151,7	72,8



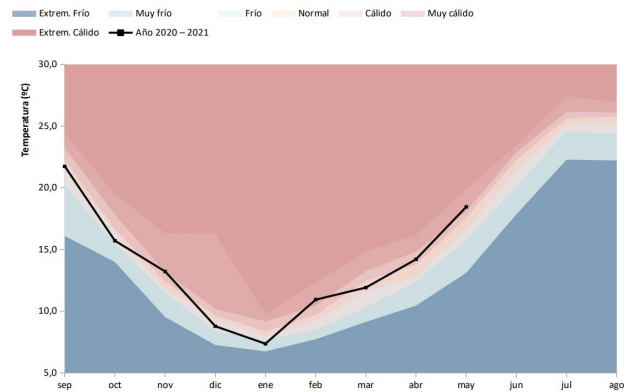
## TEMPERATURAS.

El mes de **mayo** ha tenido carácter **muy cálido**. La temperatura media se ha situado en los 18,4°C, 1,5 grados por encima de la media de referencia. Las anomalías térmicas positivas han sido generalizadas y muy elevadas especialmente en áreas de los Sistemas Béticos.

Desviación de las temperaturas respecto a la media en el año hidro-meteorológico.

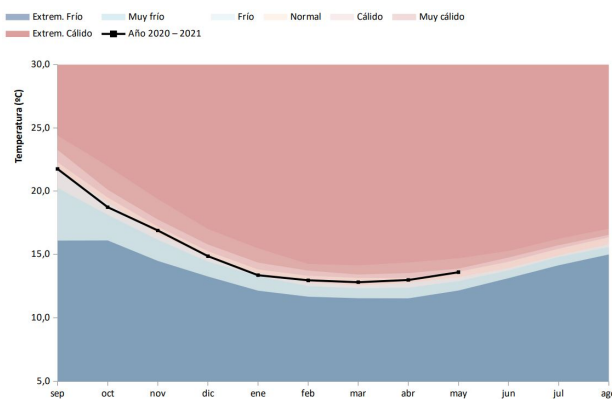


Evolución de las temperaturas medias en el año hidro-meteorológico.



En el conjunto del **año hidro-meteorológico**, las temperaturas se sitúan en los 13,6°C, 0,2 grados por encima de la media de referencia, confiriendo al año un carácter **muy cálido**.

Evolución de las temperaturas medias acumuladas en el año hidro-meteorológico.



Temperaturas medias y desviaciones respecto a la media (periodo 1971 - 2000) en el año hidro-meteorológico por provincias y por región.

PROVINCIA / REGION	TEMPERATURA (°C)	MEDIA 1971 - 2000 (°C)	DESVIACIÓN (°C)
ANDALUCÍA	13,6	13,4	0,2
ALMERÍA	13,0	13,3	-0,2
CÁDIZ	15,3	15,3	0,0
CÓRDOBA	13,8	13,3	0,5
GRANADA	10,9	10,8	0,0
HUELVA	15,0	14,8	0,2
JAÉN	12,5	12,4	0,1
MÁLAGA	14,1	13,5	0,6
SEVILLA	15,0	14,8	0,3

Para más información: [Informe Climatológico mensual](#) en el [Canal de la Rediam](#)

