

ESTACIÓN DE REFERENCIA DE LA PERDIZ ROJA – FICHA RESUMEN DE LA ANUALIDAD 2015

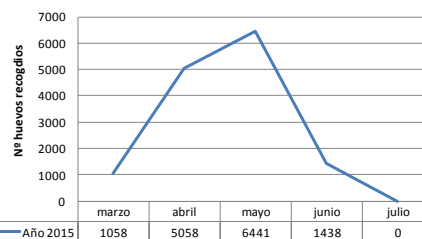


POBLACIÓN REPRODUCTORA inicial y final

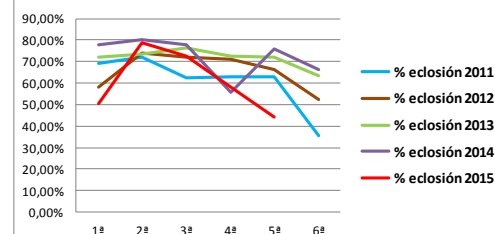
Año de nacimiento	Sexo	Parejas reproductoras 2015			Ejemplares de reposición	% por rango de edad	Año de nacimiento	Sexo	Población final reproductoras			Reposición para 2016	TOTAL	% por rango de edad
		Total	Campo	ER Perdiz					Total	Campo	ER Lugar Nuevo			
2008	(♂)	10	0	10	10,4% > 5 años	2009	(♂)	1	0	1	0	1	8,4% > 5 años	
	(♀)	1	0	1			(♀)	0	0	0	0	0		
2009	(♂)	31	0	31	61,0% 2-4 años	2010	(♂)	3	0	3	0	3	28,6% 1 año	
	(♀)	21	0	21			(♀)	0	0	0	0	0		
2010	(♂)	51	0	51	28,6% 1 año	2011	(♂)	70	0	70	0	70	63,3% 2-4 años	
	(♀)	54	0	54			(♀)	59	0	59	0	59		
2011	(♂)	111	0	111	28,6% 1 año	2012	(♂)	187	0	187	0	187	28,6% 1 año	
	(♀)	78	0	78			(♀)	184	0	184	0	184		
2012	(♂)	228	0	228	28,6% 1 año	2013	(♂)	140	0	140	0	140	28,6% 1 año	
	(♀)	242	0	242			(♀)	138	0	138	0	138		
2013	(♂)	159	0	159	28,6% 1 año	2014	(♂)	171	0	171	0	171	28,6% 1 año	
	(♀)	172	0	172			(♀)	188	0	188	0	188		
2014	(♂)	196	0	196	28,6% 1 año	2015	(♂)	218	0	218	20	233	28,6% 1 año	
	(♀)	218	0	218			(♀)	213	0	213	20	233		
Total		1.572	0	1.572		Total	1.572	0	1.572	20	1.592			

PARÁMETROS REPRODUCTIVOS

Puesta de huevos 2015



Evolución del % de eclosión



Las altas temperaturas registradas en gran parte de la campaña de cría en 2015 provocaron un prematuro final de la temporada de puesta, así como una disminución en el número de huevos incubados y en el porcentaje de eclosión.

Cronograma de manejo

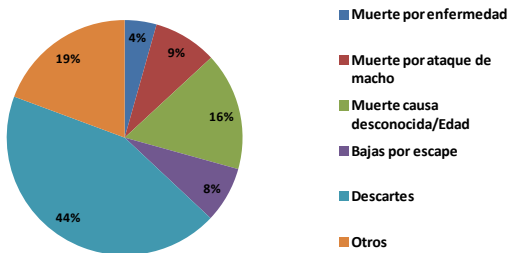
Actividad	EN	FE	MA	AB	MY	JN	JL	AG	SE	OC	NO	DI
Reproducción			X	X	X	X						
Reposo	X	X										X
Bajas y cambios por mortalidad	X	X	X	X	X	X	X	X	X	X	X	X
Selección de los descartes							X	X	X			
Formación nuevas parejas										X	X	
Vacunación												X



Incubación	Fecha nacimiento	Nº Inicial de pollos	Nº Bajas registradas	Nº Final de pollos	Supervivencia (%)
1ª	14/04/2015	1.298	246	1.052	81,05
2ª	28/04/2015	1.966	537	1.429	72,69
3ª	12/05/2015	2.205	850	1.355	61,45
4ª	26/05/2015	1.644	808	836	50,85
5ª	13/06/2015	953	406	547	57,40
TOTAL		8.066	2.847	5.219	64,70



% Bajas de la población reproductora



DESTINO FINAL Y PUNTOS DE SUELTA DE PERDICES de la ER Perdiz Roja 2015

Destino	N	Perdices (ud.)
Cotos-fincas (convenios)	Lince	2.400
	Águila imperial	500
	Montes Públicos	1.645
Granjas	1	11
ER Lugar Nuevo	Renovación-reposición del plantel reproductor en 2016	431
	Reserva para reposición en 2016	20
Centros de fauna	CREA Quiebrajano (Jaén)	152
	Centro Cría del Lince (Jaén)	20
INIA	Investigación	40
TOTAL		5.219

