

LUGARES DE IMPORTANCIA COMUNITARIA  
 COMUNIDAD AUTONOMA DE ANDALUCÍA. Enero 2011

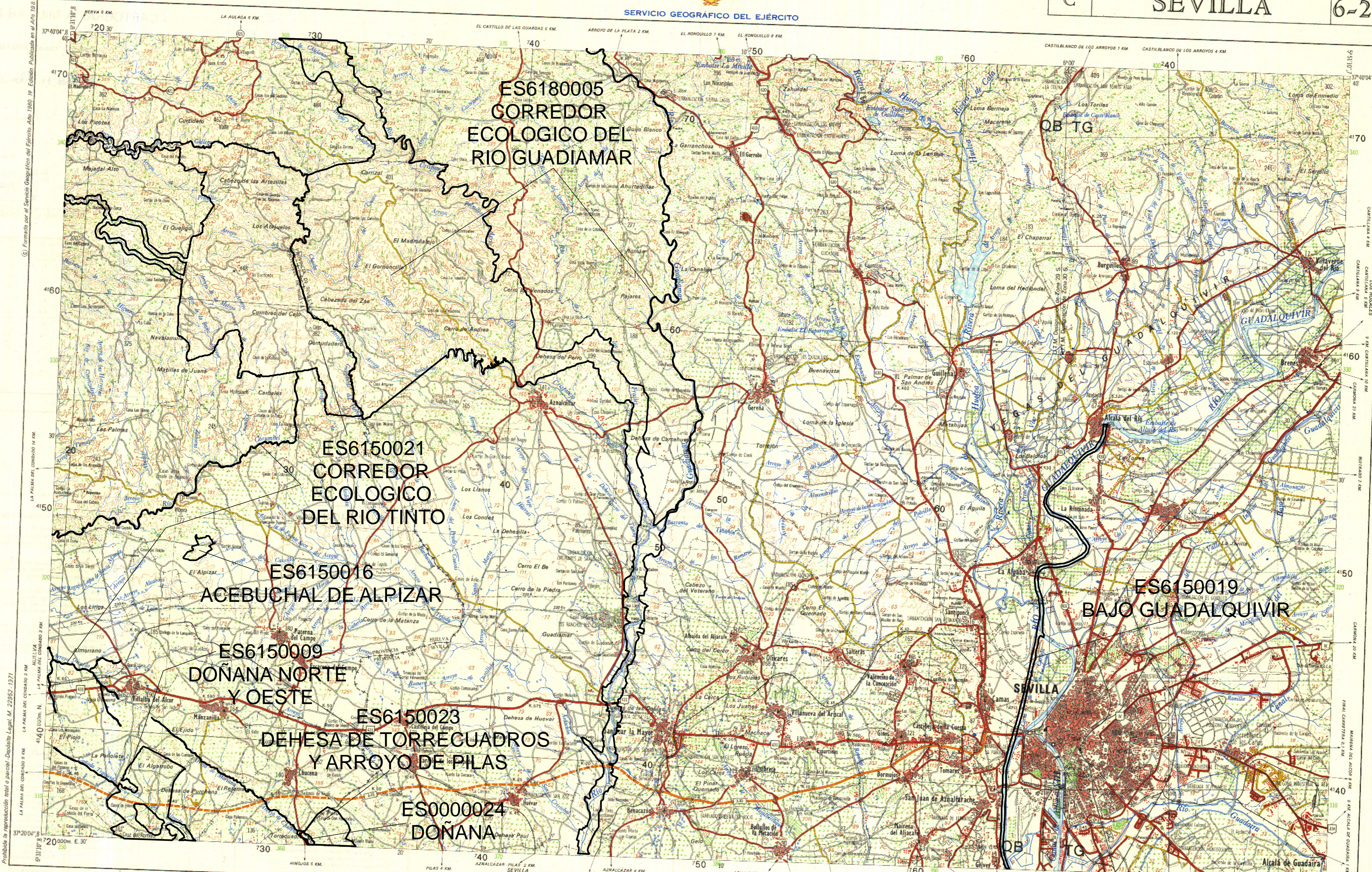
CARTOGRAFÍA MILITAR DE ESPAÑA  
 MAPA GENERAL Serie C  
 E. 1:100.000



SERVICIO GEOGRÁFICO DEL EJÉRCITO

C SEVILLA 6-20

SEVILLA 6-20  
 Código de mecanización para esta Hoja: 227118211-0830



Autopista.	Carretera sin revestir, más de 7 m.	Carretera en construcción.	Estación Apodada.
Autovía.	Carretera sin revestir, menos de 7 m.	F.C. ancho normal.	Camino carretero.
Carretera revestida, más de 7 m.	Carretera de trazado accidentado.	F.C. ancho normal electrificado.	Camino de herradura, senda.
Carretera revestida, menos de 7 m.	Carreteras: Radial, Nacional, Comarcal.	F.C. vía estrecha.	Piso a nivel.

Proyección U.T.M. Elipsoidal, Hayford  
 Altitudes referidas al nivel medio del mar en Alicante. Equidistancia de curvas 40 metros  
 Longitudes referidas al meridiano de Greenwich, Datum Europeo.

Escala 1:100.000  
 0 1.000 3.000 5.000 7.000 9.000 11.000 13.000 m.

Casco urbano.	Estanque, Piscina, Pozo.	Línea eléctrica, Torre o poste eléctrico.
Casa aislada.	Molino de viento, Fuente.	Estación de Servicio, Monumento.
Iglesia, monasterio, Castillo.	Cruz, Depósito de agua cubierta.	Ruinas históricas, Luz, baliza.
Ermita, Cementerio, Ruinas.	Monumento prehistórico, Faro.	Barrera de Peaje.
Límite Provincial.	Límite Municipal.	Alameda.
Túnel, Puente.		