

El mosquito tigre (*Aedes albopictus*)

El mosquito tigre, es originario del sudeste asiático. Es preferentemente diurno suele picar sobre todo al atardecer y al amanecer más que por la noche.

Vuela cerca del suelo por lo que suele picar en piernas y tobillos.

Los repelentes convencionales son efectivos contra el mosquito tigre



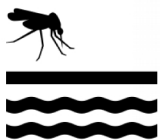
James Gathany/CDC

CICLO VITAL

Pasa por cuatro estadios y su duración depende de las temperaturas, pudiendo ser de entre 7 y 10 días

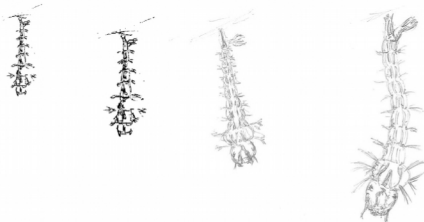
1 Fase huevo

Las hembras necesitan agua para poner los huevos, y pican porque necesitan sangre para madurarlos



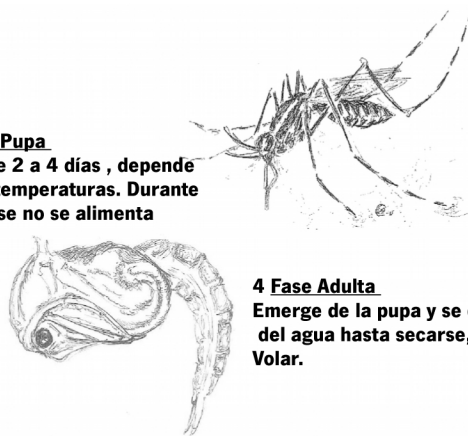
2 Fase Larva.

Crece rápidamente mudando de piel cuatro veces, duplicando su tamaño, en menos de una semana.



3 Fase Pupa

Dura de 2 a 4 días, depende de las temperaturas. Durante esta fase no se alimenta

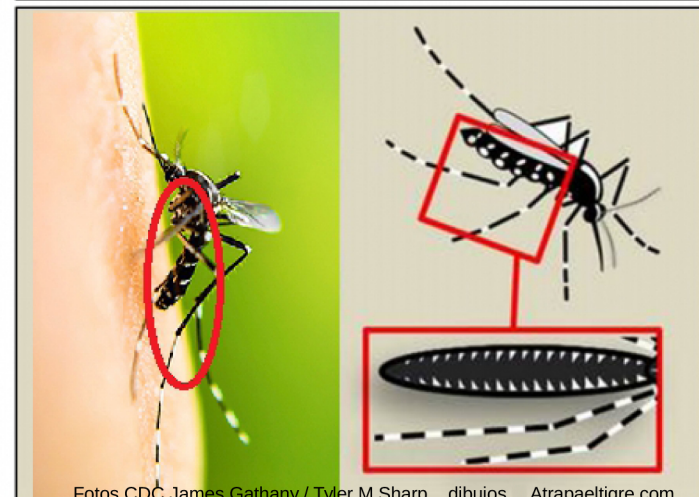
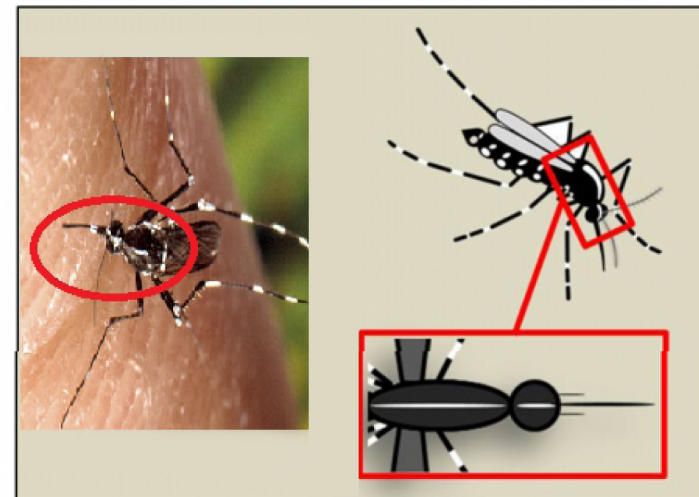
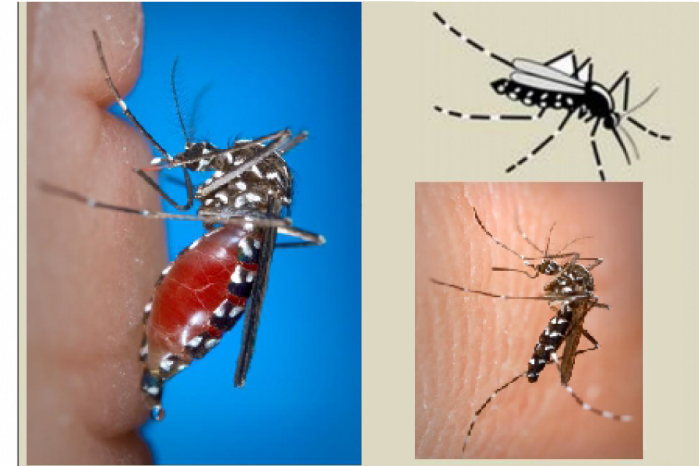


4 Fase Adulta

Emerge de la pupa y se queda en la superficie del agua hasta secarse, endurecerse y poder volar.

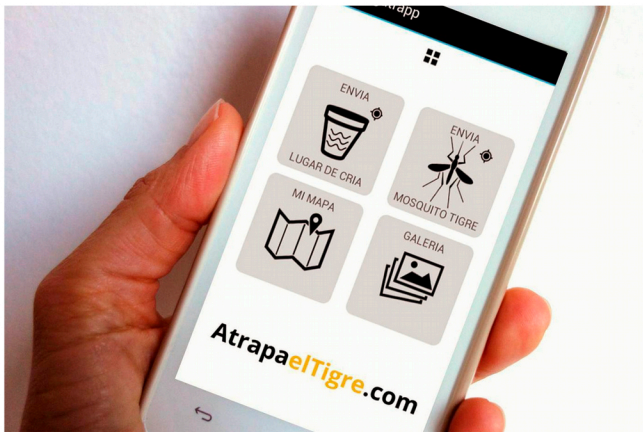
Si tras una picadura el dolor persiste aplicar hielo y si aparece fiebre acudir al médico

Cómo identificar al Mosquito tigre



Fotos CDC James Gathany / Tyler M Sharp . dibujos Atrapaeltigre.com

PARTICIPA EN EL ESTUDIO, SEGUIMIENTO Y CONTROL DEL Mosquito tigre CON Tigatrapp



Y ENCUENTRA TU FOCO Y ACTÚA HAZ TU PROPIA TRAMPA DE MOSQUITOS

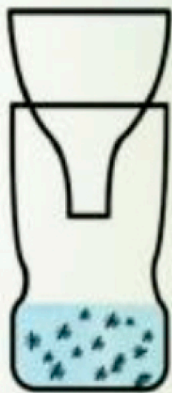
MATERIALES

 1 g. de levadura fresca

 200 ml de agua de grifo tras reposar 12 h

 50 g. de azúcar

 1 botella de plástico de 2 lt.



Participa, envía
tus avisos a



- Vaciar dos veces por semana los recipientes del exterior que puedan acumular agua: juguetes, ceniceros, jarrones, cubos, piscinas de plástico, etc.
- Vaciar dos veces por semana o tapar con tela mosquitera espesa los lavaderos y las balsas pequeñas.
- Sacar los platos de debajo de las macetas. Si no es posible, vaciarlos cuando el agua se acumule.
- Cambiar el agua semanalmente a las plantas que viven en agua.
- Mantener cubiertas las piscinas mientras no se utilizan. Si no hay mantenimiento sí pueden aparecer mosquitos normales, si además el nivel de agua es muy bajo los mosquito tigres sí pueden criar. La mejor opción es tratar el agua todo el año o bien cubrirlas cuando no se utilicen.
- Cambiar el agua de los animales domésticos con asiduidad.
- Asegurar que pozos, cisternas, tanques o barriles de agua estén debidamente cubiertos.
- Tapar los agujeros de troncos y ramas llenándolos con arena.
- Evitar acumulaciones de agua en zonas de drenaje o desagües, canalones, bajantes.
- Evitar los agujeros y las depresiones del terreno donde se pueda acumular agua.
- Eliminar la presencia continuada de objetos que en general puedan acumular agua de lluvia.
- En caso de no poder vaciar estos lugares, renovar y movilizar el agua de manera que no se estanque más de 3 o 4 días.

redalerta.invasoras.cmaot@juntadeandalucia.es
www.juntadeandalucia.es/medioambiente/exoticas

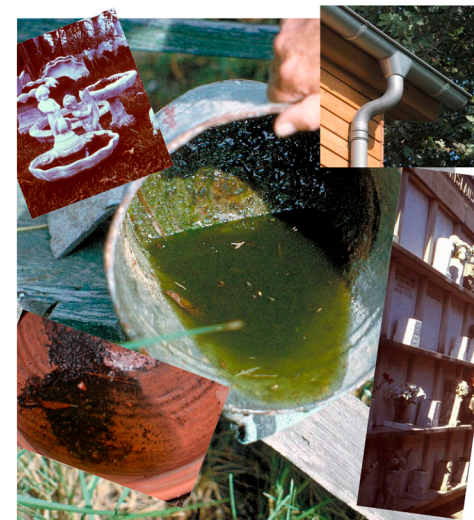


Colabora:



Unión Europea
Fondo Europeo Agrícola
de Desarrollo Rural

CONSEJERÍA DE MEDIO AMBIENTE Y ORDENACIÓN DEL TERRITORIO



**AL MOSQUITO TIGRE...
¡¡¡ NI AGUA !!!**

