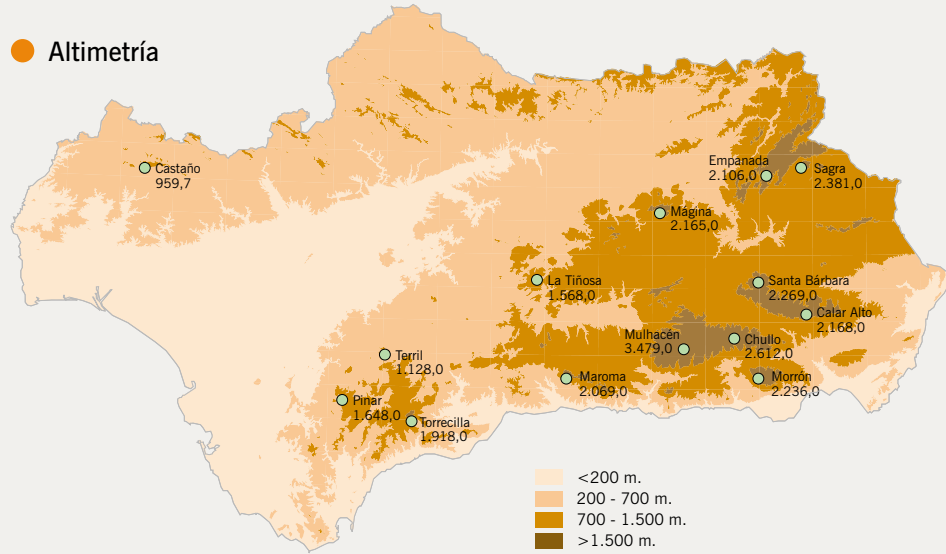




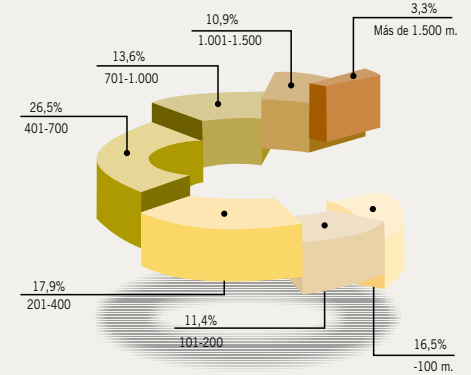
Relieve y suelo

[Volver a Sumario](#)

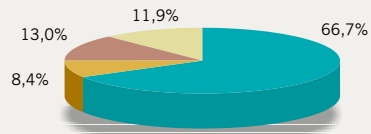
Altimetría



Extensión superficial según altitud

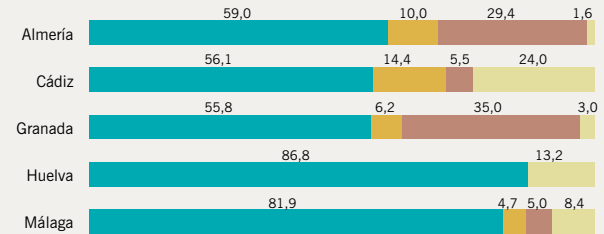


Caracterización física del litoral

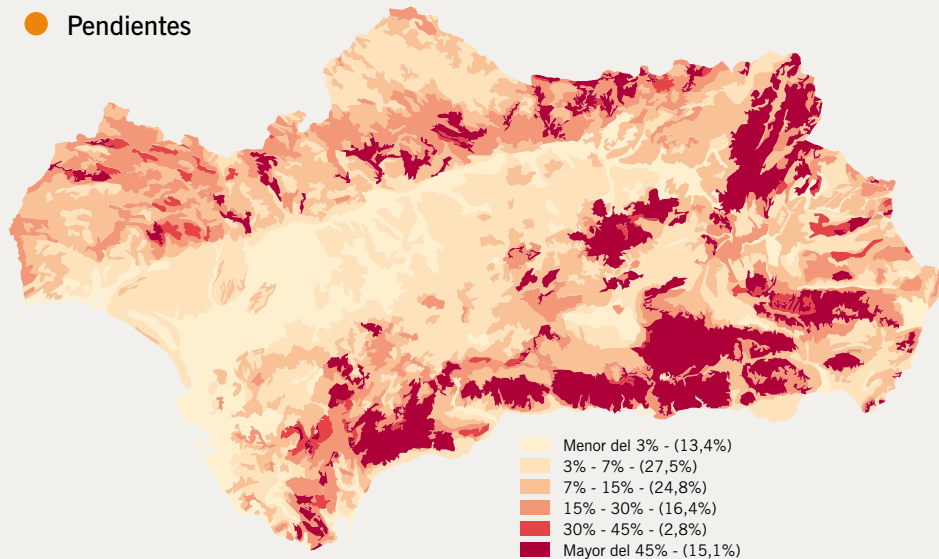


Kilómetros lineales de costa: 1.047

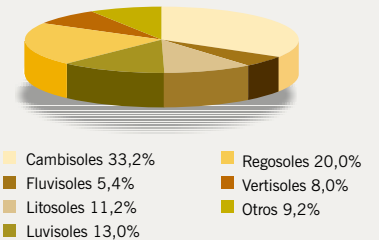
- Playas
- Costa baja
- Acantilados
- Otros



Pendientes

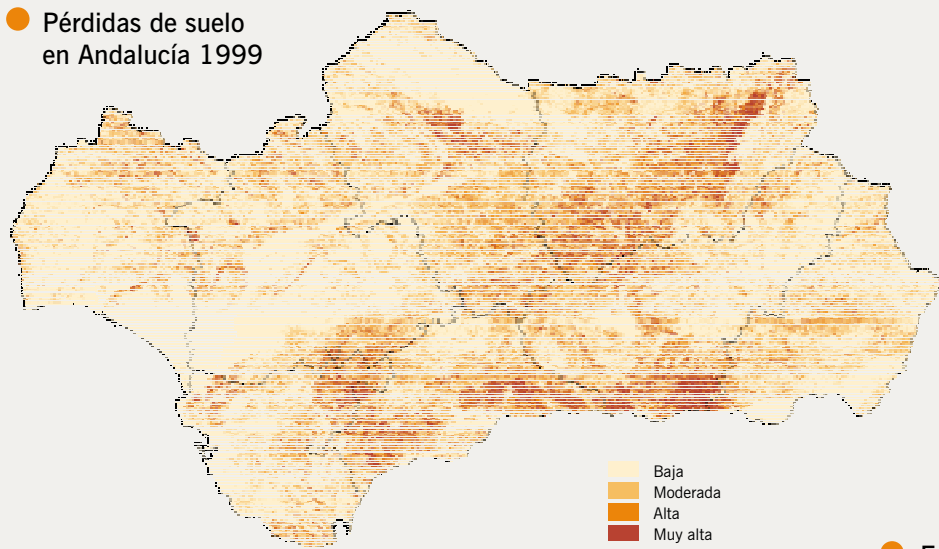


Caracterización de los suelos en Andalucía



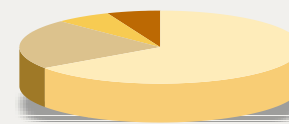


● Pérdidas de suelo en Andalucía 1999



■ Baja
■ Moderada
■ Alta
■ Muy alta

● Estimación de pérdidas de suelo en Andalucía 1999



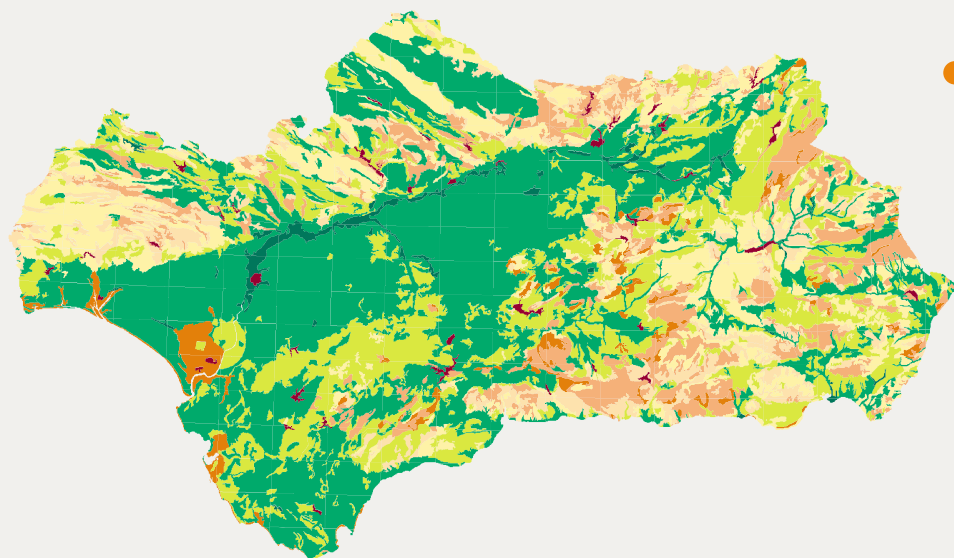
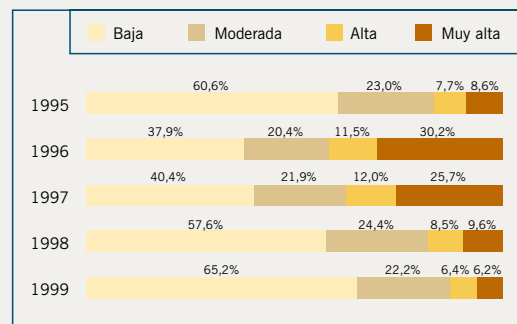
■ Baja (65,2%)
■ Moderada (22,2%)
■ Alta (6,4%)
■ Muy alta (6,2%)

● Pérdidas de suelo por provincias 1999

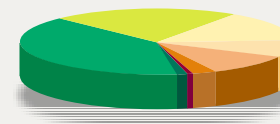
	Bajas	Moderadas	Altas	Muy Altas
Almería	70,9	22,6	4,3	2,3
Cádiz	67,7	20,2	6,2	5,9
Córdoba	64,9	23,9	6,4	4,8
Granada	61,7	22,5	7,0	8,8
Huelva	80,7	14,5	2,9	1,9
Jaén	49,4	29,0	10,3	11,0
Málaga	47,5	27,4	10,9	14,1
Sevilla	76,5	17,1	4,0	2,5

Cifras en porcentajes

● Evolución de pérdidas de suelo 1995-1999



● Aptitud productiva forestal de los suelos



■ Muy aptos sin limitaciones 1,2 %
■ Aptos con algunas limitaciones 39,6%
■ Moderadamente aptos con limitaciones 23,1%
■ Moderadamente aptos con condicionantes 14,3%
■ Marginalmente aptos con condicionantes 7,5%
■ Marginalmente aptos con problemas 10,6%
■ Suelos no aptos 2,9%
■ No evaluados 0,8%