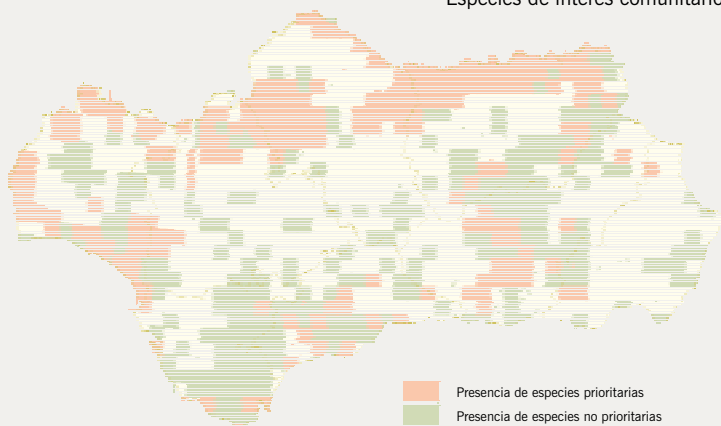


● Hábitats y especies de interés comunitario <sup>(1)</sup>

Especies de interés comunitario. Taxones de flora y fauna



ESPECIES PRESENTES	España		Andalucía	
	Total	Prioritarias	Total <sup>(1)</sup>	Prioritarias <sup>(1)</sup>
Flora	101	32	49 (49%)	18 (56%)
Mamíferos	20	4	16 (80%)	3 (75%)
Peces	16	2	11 (69%)	1 (50%)
Reptiles	9	1	5 (56%)	1 (100%)
Anfibios	3	1	1 (33%)	0 (0%)
Invertebrados	23	3	14 (61%)	1 (33%)
<b>TOTAL</b>	<b>172</b>	<b>43</b>	<b>96 (56%)</b>	<b>24 (56%)</b>

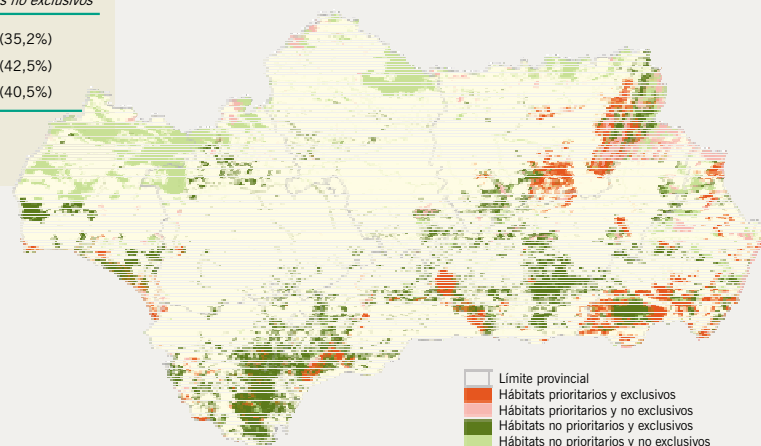
<sup>(1)</sup> El porcentaje está calculado con respecto a las especies presentes en España.

Hábitats

Tipo de hábitats	Superficie <sup>(1)</sup>	Superficie hábitats exclusivos <sup>(2)</sup>	Superficie hábitats no exclusivos
Prioritarios	485.726 ha (5,6%)	314.986 ha (64,8%)	170.740 ha (35,2%)
No prioritarios	1.324.250 ha (15,2%)	761.163 ha (57,5%)	563.087 ha (42,5%)
<b>Total</b>	<b>1.809.976 ha (20,7%)</b>	<b>1.076.149 ha (59,5%)</b>	<b>733.827 ha (40,5%)</b>

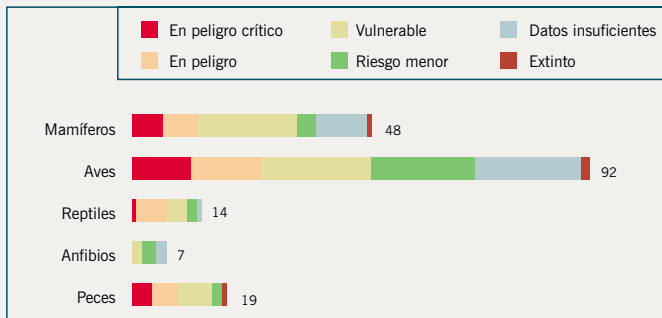
\* La superficie de Andalucía (8.726.800 has) supone el 17,25% de España (50.599.000 has).  
<sup>(1)</sup> El porcentaje se refiere a la superficie que ocupan para cada caso los hábitats en Andalucía.  
<sup>(2)</sup> El porcentaje está calculado con respecto a la superficie de la columna precedente.

Hábitats de interés comunitario

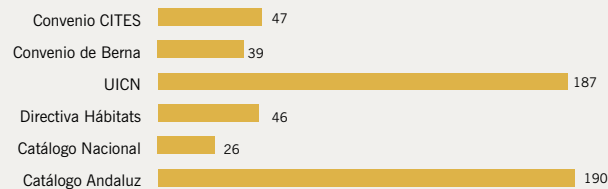


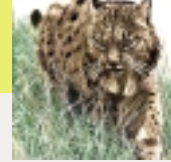
(1) Anexo I y II de la Directiva 92/43/CE relativa a la conservación de los hábitats naturales y de la flora y fauna silvestres

● Número de especies de la fauna silvestre en Andalucía



● Especies protegidas de la flora andaluza





● Redes e instalaciones para la protección de la flora y la fauna 2000

✓ Red de muladares fijos

- 1 Doñana
- 2 Las Navas (Almadén de la Plata)
- 3 Los Juncuales (Algodonales)
- 4 El Picacho (Alcalá de los Gazules)
- 5 Valdeinfierno (Los Barrios)
- 6 Torilejos (Homachuelos)
- 7 Vegueta del Fresno (Cárdena)
- 8 Los Corrales (Homachuelos)
- 9 Hoya de Priego (Priego)
- 10 Sierra y Lachar (Rute)
- 11 Guadalteba (Campillos)
- 12 El Hondón (Ronda)
- 13 El Chorro (Ardales)
- 14 Tejeda (Sedella)
- 15 Casares (Casares)
- 16 Valdequemado
- 17 Despeñaperros
- 18 Pegalajar (Pegalajar)
- 19 Jódar (Jódar)
- 20 Puerto de las Palomas (La Iruela)
- 21 Fuentes Altas (Santiago-Pontones)
- 22 Cortijo Conejo (Fonelas)
- 23 Cerro del Muerto (María)
- 24 Montalviचे (Vélez-Blanco)
- 25 Los Gatos (Vélez-Rubio)

Red de viveros

- Vivero
- Prevista ubicación nuevo vivero
- Previsto su sustitución
- Previsto su cierre
- Áreas de aviveramiento
- Áreas de aviveramiento proyectadas
- Zonas de recuperación de ejemplares



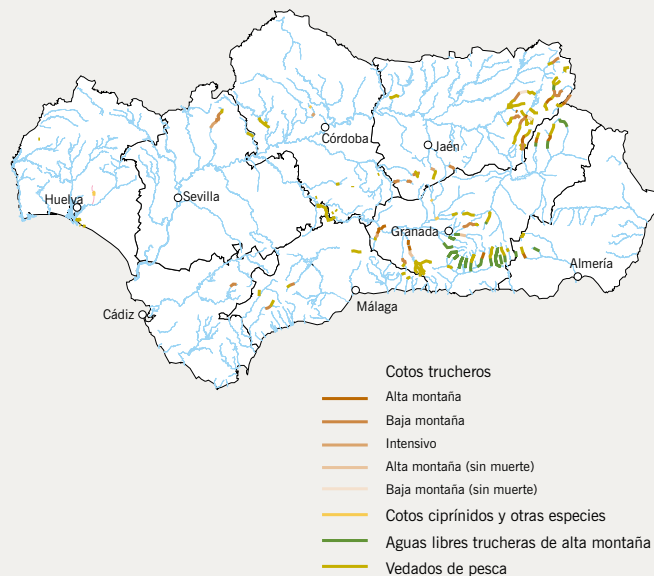
- Centros de rehabilitación de especies amenazadas
- Banco de germoplasma vegetal
- Red de Jardines botánicos
- Otras instalaciones (aviarios, acuarios, zoológicos)
- Centro de cría en cautividad del lince ibérico
- Centro de cría en cautividad del quebrantahuesos
- Red de Muladares fijos
- Red de Muladares móviles

● Regímenes cinegéticos especiales en Andalucía 2000

Provincia	Superficie Con Régimen cinegético	Reservas y cotos nacionales de caza	Parques Nacionales	Zonas de caza controlada	Cotos sociales	Cotos locales	Cotos privados
Almería	663.897	0	15.270	16.163	16.187	27.049	604.498
Cádiz	538.820	0	0	0	0	0	538.820
Córdoba	1.186.824	0	0	6.554	0	0	1.180.270
Granada	1.062.734	35.410	70.939	30.255	3.094	0	891.534
Huelva	766.772	7.375	38.344	6.464	0	0	752.933
Jaén	1.208.470	68.965	0	1.330	0	0	1.138.175
Málaga	590.672	55.870	0	5.609	9.944	0	519.249
Sevilla	1.157.376	0	11.821	0	0	0	1.158.070
<b>Andalucía</b>	<b>7.175.565</b>	<b>167.620</b>	<b>136.374</b>	<b>66.375</b>	<b>29.225</b>	<b>27.049</b>	<b>6.783.549</b>

Superficie en ha

● Cotos de pesca continental 1999



● Distribución de los terrenos en que está prohibida la actividad cinegética 2000

Provincia	Parques Nacionales	Parques y Parajes Naturales	Refugios de caza	Terrenos protegidos	Otros terrenos protegidos	Total
Almería	15.270	24.525	900	600	0	41.295
Cádiz	0	2.334	0	5.896	0	8.230
Córdoba	0	1.368	0	3.889	4	5.261
Granada	70.939	269	0	4.169	2.106	77.483
Huelva	38.344	27.149	0	6.465	1.000	72.958
Jaén	0	1.468	0	0	2.720	4.188
Málaga	0	6.835	0	659	0	7.494
Sevilla	11.821	1.593	0	220	0	13.634
<b>Andalucía</b>	<b>136.374</b>	<b>65.541</b>	<b>900</b>	<b>21.898</b>	<b>5.830</b>	<b>230.543<sup>(*)</sup></b>

(\*) En cumplimiento del Decreto 99/1998 de 13 de mayo, queda prohibida la actividad cinegética en la superficie afectada por el vertido de Aznalcóllar (4.634,2 ha)