

● Red de vigilancia y control de la contaminación atmosférica 2000

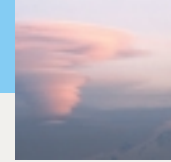


● Municipios y entidades de población con estaciones de control y número de las mismas

Número de municipios con estaciones de control	29
Número total de estaciones de control	67
Estaciones industriales	30
Estaciones urbanas	26
Estaciones industriales y urbanas	11

● Inventario de emisiones a la atmósfera en la Comunidad Autónoma de Andalucía 1995-1996

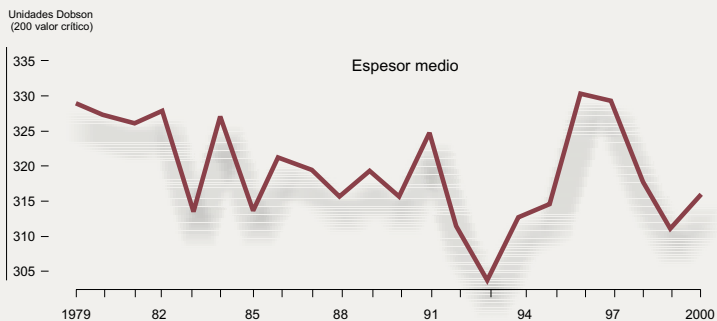




● Calidad del aire: calificación global en estaciones seleccionadas 2000



● Valores de espesor de la capa de ozono medidos sobre el conjunto de Andalucía



● Niveles de ruidos soportados y niveles medios de aislamiento acústico bruto en fachadas de edificios de viviendas según áreas

Tipos	LDN (*)	Media. Nivel de Aislamiento
Ocio	73,01	17,42
Comercial	69,51	20,10
Hospitalaria	67,65	18,33
Res.comercial	70,52	20,18
Res. Industrial	69,28	20,56
Res. Transportes	72,15	23,05
Enseñanza	68,31	18,46
Res. Urbana	67,20	19,70
Res. Suburbana	64,78	18,15
Industrial	68,70	20,23
Puerto	69,76	21,08
Parques y jardines	67,56	21,53

Decibelios Leq dBA
(*) LDN: Nivel sonoro corregido medio día-noche.

