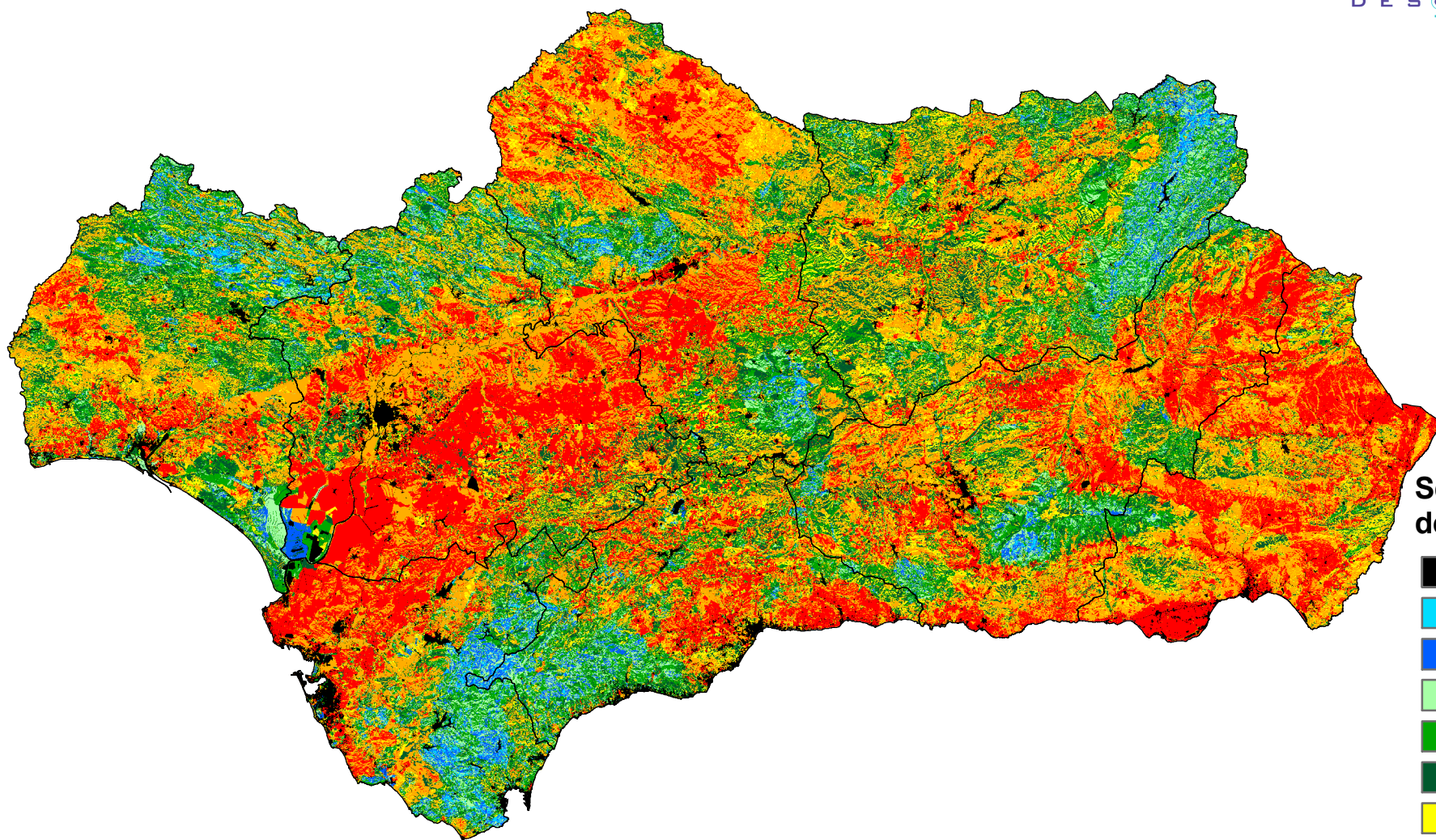


# SENSIBILIDAD A LA DESERTIFICACIÓN (MEDALUS)

Año de referencia 1999



## Sensibilidad a la desertificación

- No evaluado
- No sensibles (N)
- Potenciales (P)
- Frágiles (F1)
- Frágiles (F2)
- Frágiles (F3)
- Críticas (C1)
- Críticas (C2)
- Críticas (C3)

0 25 50 100 150 Kilometers