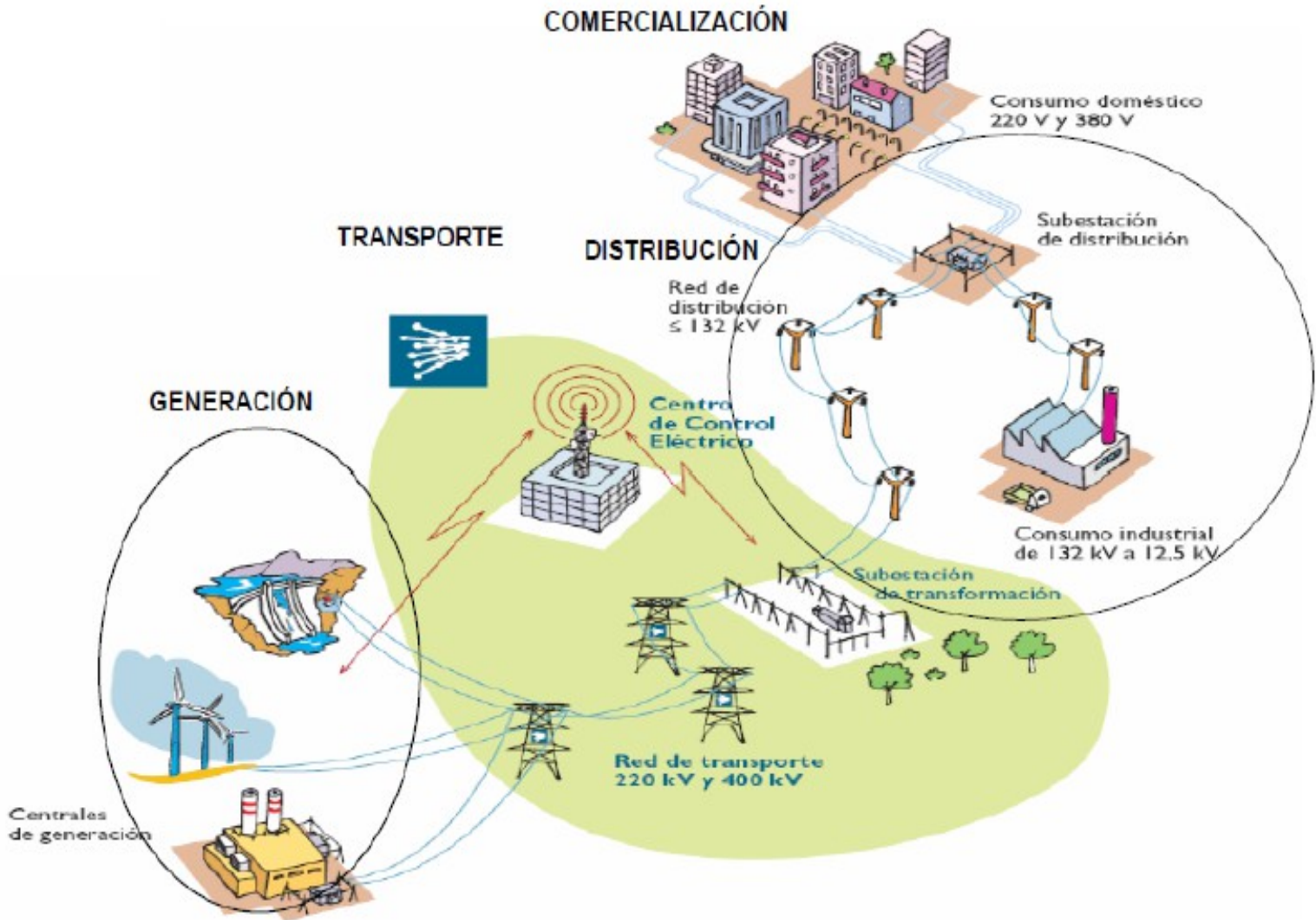


RED
ELÉCTRICA
DE ESPAÑA

**Acuerdo Específico
Consejería de Medio
Ambiente-R.E.E.
Prevención y Extinción
Incendios Forestales**

24 de Noviembre de 2015

Red Eléctrica de España



Red de Transporte

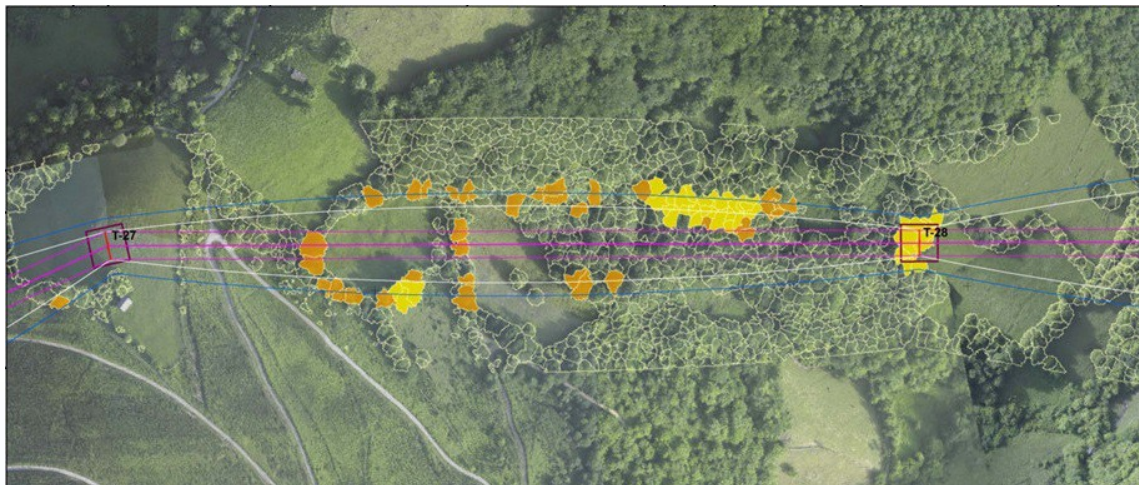
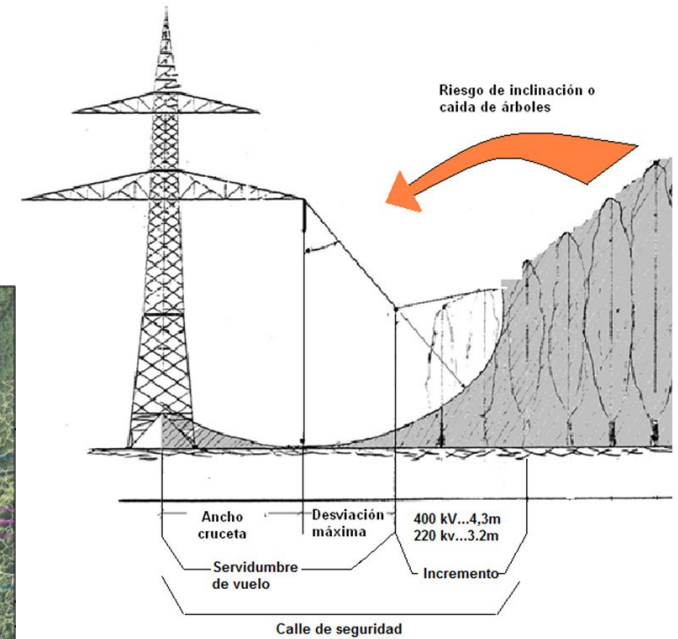
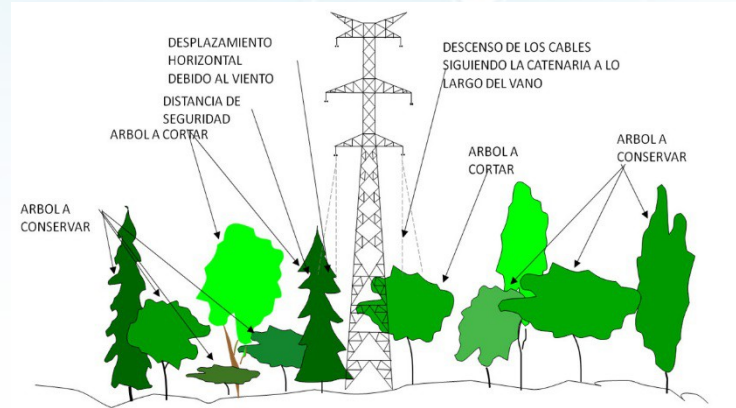


Medio Ambiente

Prevención de Incendios Forestales

Planes Provinciales 2012-2016

Metodología



Planes Provinciales 2012-2016

Cifras

2012-2016

>18.000.000 m²
planificados

>3.500.000m²/año

700.000€/anuales

2017-2021

Planes Provinciales 2012-2016

Incidencias

- 5 de las 8 provincias aprobaron el plan con validez para toda la vigencia del mismo, las 3 restantes precisaban solicitar prórroga anual.
- En años sucesivos, se han dado casos de modificaciones planteadas al plan no han recibido respuesta.
- En 2014 se solicita la inclusión de los trabajos correspondientes a los perímetros de Subestaciones eléctricas en Zonas de Peligro de Incendios. En algunos casos no se recibe respuesta, en otros se autorizan por periodo de 1 año.



cuidamos tu energía

www.ree.es

Gracias por su atención