

Línea central **no** sobrepasa los rinóforos

Felimare orsinii 10 mm
Branquias azules
Borde blanco
Línea central blanca
Rinóforos azules
M.M.C.

Felimare tricolor 30 mm
Borde amarillo
Línea central amarilla
M.M.C.

Felimare cantabrica 50 mm
Branquias con línea amarilla
Línea central amarilla
M.M.C.

Dibujo de ancla
Juvenil
Adulto

Línea central **sobrepasa** los rinóforos

Felimare fontandraui 30 mm
Línea central irregular, amarilla o blanca
Rinóforos azules con mancha clara en la base
M.M.C.

Felimare bilineata 30 mm
Doble línea central
Rinóforos azules con línea amarilla
M.M.C.

Felimare cantabrica 50 mm
Tres líneas amarillas discontinuas
Adulto
Juvenil
M.M.C.

Felimare picta 100 mm
Branquias con puntos amarillos
Fosa rinofórica amarilla
Adulto
Juvenil
M.M.C.

Felimare villafranca 40 mm
Adulto
Juvenil
Rinóforos con línea blanca posterior
Diseño de antojos blancos
M.M.C.

Thuridilla hopei 35 mm
Branquias no visibles
NO NUDIBRANQUIO
M.M.C.

Roboastra europaea 50 mm
Variedad blanca
Branquias en posición media
Tentáculos orales enrollados
Variedad azul
E.S.C.
M.M.C.

PREDADOR



PRESENCIA

PRESAS

Felimida krohni 28 mm
Tres líneas blancas
M.M.C.

Felimida luteofosea 55 mm
Manchas amarillas rodeadas de blanco
M.M.C.

Felimida luteopunctata 25 mm
Puntos amarillos sin formar líneas
M.M.C.

Felimida purpurea 50 mm
Branquias y rinóforos morados
M.M.C.

Diaphorodoris papillata 15 mm
M.M.C.

Diaphorodoris luteocincta 12 mm
Variante
M.M.C.

Polycera quadrilineata 20 mm
M.M.C.

Polycera faeroensis 30 mm
M.M.C.

Crimora papillata 20 mm
J.P.S.

Limacia clavigera 15 mm
J.P.S.

Thecatera pennigera 25 mm
J.P.S.

Sobre gorgonias/hidrozoos

Marionia blainvillaea 50 mm
M.M.C.

Tritonia nilsodhneri 34 mm
Puestas
Entrocado en anillo sobre gorgonias
M.M.C.

Tritonia manicata 15 mm
J.P.S.

Dotu furva 15 mm
M.M.C.

Trapania pallida 15 mm
M.M.C.

Trapania tartanella 9 mm
M.M.C.

Trapania hispalensis 15 mm
M.M.C.

Trapania maculata 15 mm
M.M.C.

NO NUDIBRANQUIOS

Planarias

Thysanozoon brocchii 50 mm
Cruz blanca dorsal
M.M.C.

Prosthecaerus vittatus 50 mm
M.M.C.

Prosthecaerus moselevi 30 mm
M.M.C.

Prosthecaerus roseus 20 mm
M.M.C.

Prosthecaerus giesbrechtii 20 mm
M.M.C.

Yungia aurantiaca 40 mm
M.M.C.

Liebres de mar

Aplysia fasciata 400 mm
J.P.S.

Aplysia punctata 200 mm
Juvenil
M.M.C.

Aplysia parvula 60 mm
J.P.S.

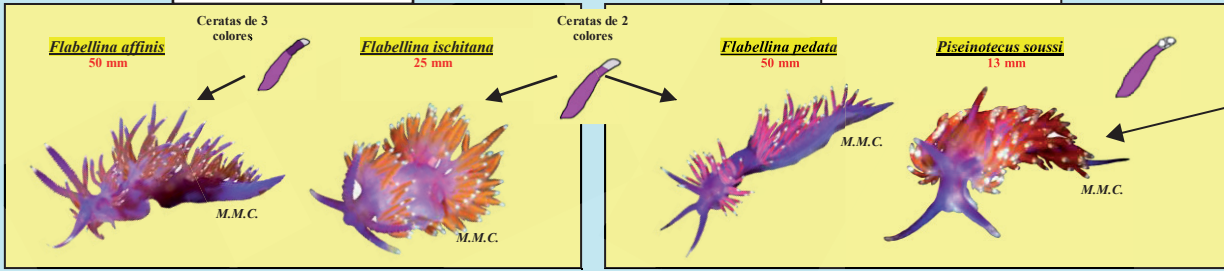
Elysia viridis 45 mm
J.P.S.

Aglaia tricolorata 30 mm
M.M.C.

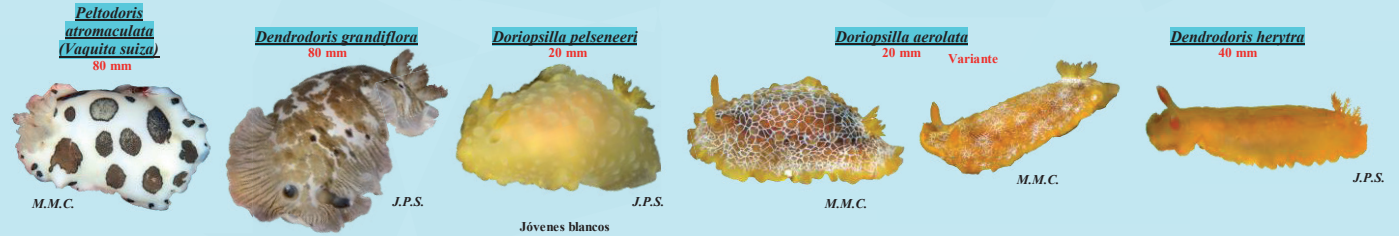
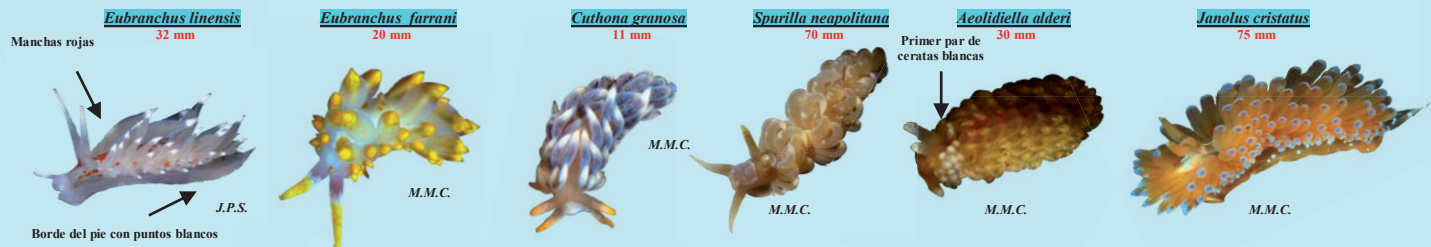
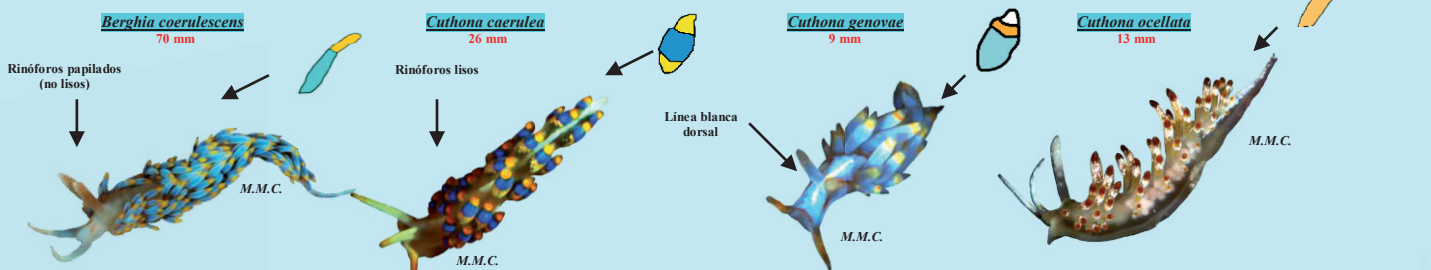
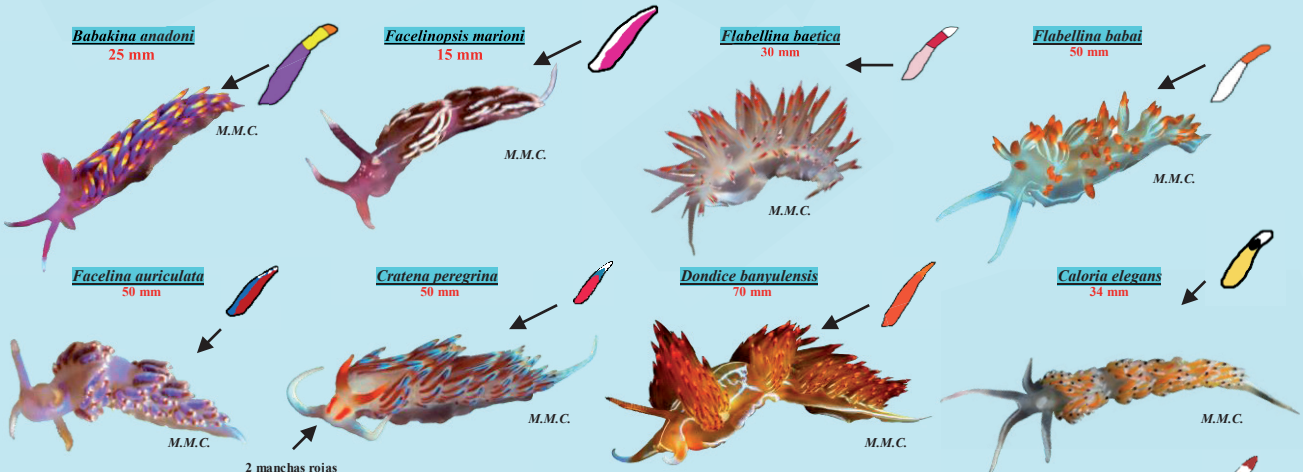
Nudibranquios de Tarifa

Rinóforos anillados

Rinóforos lisos



Ceratas de 2 colores y gránulos blancos en la punta



NO NUDIBRANQUIOS

