

2015

Planta del mes	ENE	FEB	MAR	ABR	MAY	JUN						
	JUL	AGO	SEP	OCT	NOV	DIC						

Papaver
lapeyrousiatum



Jardín Botánico Hoya de Pedraza
P. N. Sierra Nevada. Monachil. Granada



¿Dónde podemos encontrarla?

Especie endémica de Sierra Nevada, confinada en el extremo nor-occidental del macizo. En la actualidad se conocen dos núcleos de población importantes y otros dos casi testimoniales. El número total de efectivos para la especie está estimado en 5.000 individuos reproductores.



Andalucía, un jardín ¡ven a conocerlo!

J.B. HOYA DE PEDRAZA - Carretera de la Sierra Km 27, Monachil (Granada) - c.p. 18.193 - Tfno: 697-958-939 - jbotanico.pedraza.capma@juntadeandalucia.es

Herraduras

Hippocrepis prostrata Boiss.



	ENE	FEB	MAR	ABR	MAY	JUN	JUL	AGO	SEP	OCT	NOV	DIC
FLORACIÓN												
FRUCTIFICACIÓN												

¿Cómo es?

Planta postrada de hasta 20 cm. Sin pelos, verde grisácea, con tallos leñosos casi hasta el ápice, quebradizos, muy foliosos en la mitad superior. Hojas alternas, estipuladas, imparipinnadas, con 4 a 6 pares de foliolos; estipulas membranáceas, glabrescentes, sin glándulas. Inflorescencias axilares, pedunculadas, con 2 ó 3 flores. Flores de 7 a 8 mm, papilionadas, amarillas; estandarte de 6,5 a 7 mm, con uña de 2 mm. Cáliz campanulado, bilabiado, glabrescente. Corola glabra. Legumbre lomentácea, aplanada, más o menos recta, reticulada, papilosa, de senos semicirculares.


¿Sabías que?

El nombre *Hippocrepis* viene a significar "zapato de caballo", es decir, la herradura. Linneo utiliza este nombre adaptando el anterior *Ferrum equinum*. Todo ello en referencia a los segmentos con forma de herradura que componen el fruto (lomento). El específico *prostrata* indica la forma de crecimiento, postrado, que no levanta del suelo. Localizada en el Parque Nacional de Sierra Nevada, además de la protección que le da el territorio en el que vive, está catalogada en el Dec. 23/2012 de la Junta de Andalucía y en consecuencia protegida por ley. La colecta sin autorización es constitutiva de delito.

¿Dónde crece?

En el ambiente del piornal, en prados y pastizales frescos, desde los 1800 hasta los 2100 m. de altitud. Crece exclusivamente en suelos de naturaleza silíceas.

¿Quieres visitar el jardín?

Pincha aquí 



2015

Planta del mes

ENE	FEB	MAR	ABR	MAY	JUN
JUL	AGO	SEP	OCT	NOV	DIC

Papaver
lapeyrousiantum



Jardín Botánico Hoya de Pedraza
P. N. Sierra Nevada. Monachil. Granada



¿Dónde podemos encontrarla?

Puede ser observada en matorrales achaparrados, más frecuente en suelos calizos que sobre los de otra naturaleza, a pleno sol o en exposición de umbría ligera. También recubriendo grietas de rocas.

SE
ENCUENTRA
EN ESTA
ZONA DEL
JARDÍN



Andalucía, un jardín ¡ven a conocerlo!

J.B. HOYA DE PEDRAZA - Carretera de la Sierra Km 27, Monachil (Granada) - c.p. 18.193 - Tfno: 697-958-939 - jbotanico.pedraza.capma@juntadeandalucia.es

Sanguina

Prunus prostrata Labill.



	ENE	FEB	MAR	ABR	MAY	JUN	JUL	AGO	SEP	OCT	NOV	DIC
FLORACIÓN												
FRUCTIFICACIÓN												

¿Cómo es?

Mata rastrera, mas raramente pequeño arbusto, de ramas tortuosas e intrincadas, postradas o arqueadas, grisáceas o parduscas. Hojas de 2 x 1,5 cm, elípticas u ovadas, algo coriáceas, de haz verde, glabro y envés grisáceo o blanquecino, algo pubescente; peciolo glabro o pubescente. Flores actinomorfas, hermafroditas, pentámeras, solitarias, coetáneas con las hojas jóvenes o más precoces; receptáculo tubuloso o algo infundibuliforme; pétalos de 3 a 6 mm, patentes, rosados, pubescentes en la cara externa; ovario viloso en la mitad superior. Fruto drupa, de 6 a 8 mm, ovoidea o globosa, roja, con mesocarpo carnoso, de sabor amargo; endocarpo (hueso) subgloboso, algo sulcado.


¿Sabías que?

¿Sabías qué? La Sanguina es el más pequeño de los *Prunus*, género que engloba a cerezos, ciruelos, almendros y endrinos. El nombre específico "*prostrata*" alude a su hábito de crecimiento postrado. También es frecuente verlo crecer adaptado a las grietas de las rocas, por efecto del ramoneo del ganado.

¿Dónde crece?

En las montañas de Europa Mediterránea. No muy difícil de observar en las sierras de Baza, Cazorla, Gádor, Sierra Nevada....

¿Quieres visitar el jardín?

Pincha aquí 



2015

Planta del mes

ENE	FEB	MAR	ABR	MAY	JUN
JUL	AGO	SEP	OCT	NOV	DIC

Aguileña

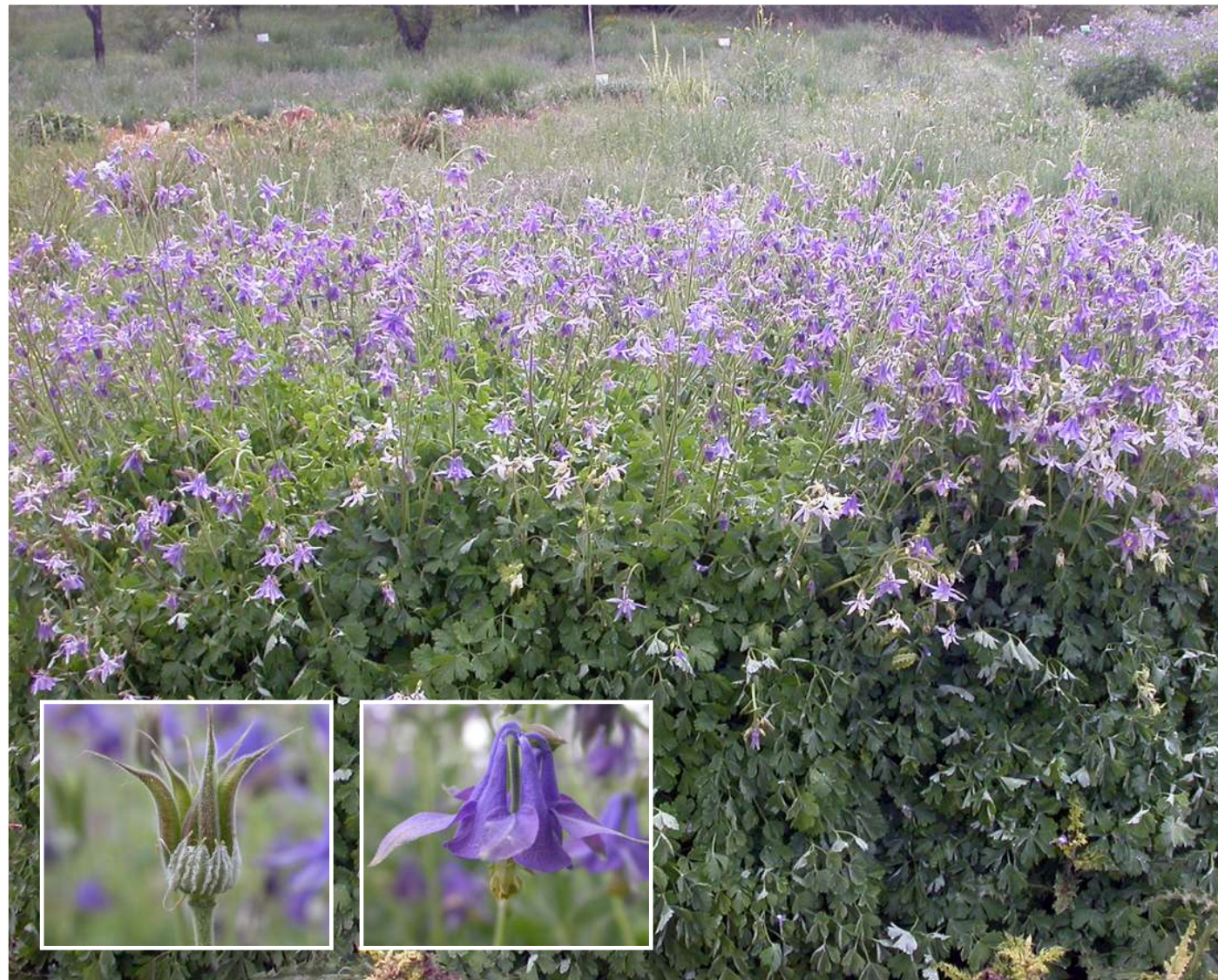
Aquilegia vulgaris L. subsp. *nevadensis* T.E. Díaz



Papaver
lapeyrousiantum



Jardín Botánico Hoya de Pedraza
P. N. Sierra Nevada. Monachil. Granada



	ENE	FEB	MAR	ABR	MAY	JUN	JUL	AGO	SEP	OCT	NOV	DIC
FLORACIÓN												
FRUCTIFICACIÓN												

¿Cómo es?

Planta herbácea de hasta 1 m. de altura, con tallos ramificados en la parte superior, que es pubescente o glandular-pubescente. Hojas basales envainadoras, largamente pecioladas, grandes, ternadas o biternadas, pubescentes, con segmentos bífidios o trífidios, de lóbulos obtusos; hojas caulinares más pequeñas, las superiores sésiles o subsésiles con segmentos generalmente enteros. Racimos paucifloros. Flores de 2,5 a 4,5 cm de diámetro, hermafroditas, actinomorfas, azul-violáceas, con 5 sépalos petaloideos, y 5 pétalos con espolón uncinado; numerosos estambres; gineceo apocárpico, súpero. Fruto formado por 5 folículos muy glandulosos que contienen numerosas semillas negras y brillantes.

¿Sabías que?

La Aguileña debe su nombre a lo curvado de sus espolones que, según algunos, recuerdan las garras del águila.

¿Dónde crece?

En herbazales altos (formaciones de megaforbias), bordes de arroyos y zonas encharcadas, desde los 1500 a 2500 m altitud.

¿Dónde podemos encontrarla?

En herbazales altos (formaciones de megaforbias), bordes de arroyos y zonas encharcadas, desde los 1500 a 2500 m de altitud.



Supuesto remedio contra innumerables dolencias, fue planta muy utilizada desde el Medievo hasta el s. XVIII. Posteriormente su fama y uso han caído en total olvido, siendo en la actualidad apreciada flor ornamental.

¿Quieres visitar el jardín?

Pincha aquí

Andalucía, un jardín ¡ven a conocerlo!

J.B. HOYA DE PEDRAZA - Carretera de la Sierra Km 27, Monachil (Granada) - c.p. 18.193 - Tfno: 697-958-939 - jbotanico.pedraza.capma@juntadeandalucia.es



2015

Planta del mes

ENE	FEB	MAR	ABR	MAY	JUN
JUL	AGO	SEP	OCT	NOV	DIC

Hediondo, Espino cervical

Rhamnus cathartica L.



	ENE	FEB	MAR	ABR	MAY	JUN	JUL	AGO	SEP	OCT	NOV	DIC
FLORACIÓN												
FRUCTIFICACIÓN												

¿Cómo es?

Arbusto alto o arbolillo de hasta 5 m. Generalmente dioica, erecta, con ramas y ramillas opuestas, espinosas o no, sin pelos. Hojas de 20 a 80 mm de largo por 10 a 35 mm de ancho, sub-opuestas o fasciculadas, caducas, de ovadas a elípticas, de margen finamente serrado, con peciolo largo, glabras, de aspecto lustroso en primavera, con 2 a 4 pares de nervios laterales. Inflorescencias en racimos axilares. Flores pequeñas, unisexuales; cáliz de 1 a 2 x 0,5 a 1,5 mm, con 4 sépalos verde-amarillentos, soldados en la base; corola con 4 pétalos muy pequeños; 4 estambres; ovario supero. El fruto es una drupa, de 5 a 7 mm, globoso, negro en la madurez, con 2 a 4 semillas.

¿Sabías que?

El Hediondo, deriva su nombre específico "*cathartica*" del griego *kathartikós*, (purificador) aunque debemos advertir que no provoca catarsis ni modificación anímica de ningún tipo. El sentido de "purificación" lo debe a su potente efecto laxante. Font Quer comenta: *los frutos son de los que no fallan jamás. Aunque también advierte el autor: pero suelen provocar dolores cólicos y copiosas diarreas.* Así que desde aquí aconsejamos utilizar los preparados que se expenden en la farmacia a quien tal ayuda necesite.

En Norteamérica fue introducida en el S. XIX como planta ornamental, y en la actualidad se ha convertido en una planta invasora.



¿Dónde crece?

En robledales y encinares frescos. En el conjunto de su área de distribución puede descender hasta 100 m. sobre el nivel del mar. En Sierra Nevada es planta de montaña que se refugia en el fondo de barrancos y bordes de agua.

¿Dónde podemos encontrarla?

Rhamnus cathartica vive en gran parte de Europa, faltando en todo el sur de la Península Ibérica a excepción de una sola población en Sierra Nevada. Citada igualmente en Argelia.

¿Quieres visitar el jardín?

Pincha aquí

Papaver
lapeyrusianum



Jardín Botánico Hoya de Pedraza
P. N. Sierra Nevada. Monachil. Granada



Andalucía, un jardín ¡ven a conocerlo!

J.B. HOYA DE PEDRAZA - Carretera de la Sierra Km 27, Monachil (Granada) - c.p. 18.193 - Tfno: 697-958-939 - jbotanico.pedraza.capma@juntadeandalucia.es



Endrino, endrino mayor

Prunus insititia L.



	ENE	FEB	MAR	ABR	MAY	JUN	JUL	AGO	SEP	OCT	NOV	DIC
FLORACIÓN												
FRUCTIFICACIÓN												

¿Cómo es?

Arbusto alto o arbolillo de hasta 5 m. a veces espinoso; la corteza de las ramas frecuentemente pardo-rojiza. Las hojas de tamaño variable, de 3 a 6 cm de largo y 2 a 4 de ancho, obovadas, anchamente elípticas u ovado-lanceoladas, con dientes glandulíferos en el borde, de haz verde oscuro y glabrescente y envés ± pubescente; pecíolo de 1 cm, pubescente. Flores regulares, hermafroditas, pentámeras, solitarias o en fascículos de 2-3, coetáneas con las hojas jóvenes o más precoces; pedicelos de 5 a 10 mm, pubescentes; receptáculo campanulado; pétalos de 6 a 10 mm, patentes, obovados, enteros, blancos; ovario glabro. Fruto drupa de 1 ó 2 cm, de color negro-azulado, pruinoso; mesocarpo (pulpa) de sabor amargo y ácido; endocarpo (hueso) rugoso, ligeramente aquillado.

¿Sabías que?

El Endrino mayor es especie discutida por algunos botánicos que lo asimilan al endrino común (*Prunus spinosa*) como raza o variedad geográfica. La proximidad y posibilidad de hibridarse, junto con la propia variabilidad de las dos especies complica frecuentemente la determinación.

Utilizado como portainjertos de variedades de ciruelo. En la actualidad el mayor aprovechamiento es el dado a sus frutos para elaborar un licor similar al pacharán navarro.

Su presencia en Sierra Nevada es testimonial. Casi todas las plantas se encuentran en el Parque Nacional donde la colecta de plantas o parte de las mismas solo se autoriza en trabajos de investigación o de restauración del medio natural.



¿Dónde crece?

En bosques caducifolios y bosquetes de ribera, desde los 500 hasta los 1500 m de altitud. Planta utilizada por el hombre, su presencia es casi siempre subespontánea, en ambientes favorables pero de clara influencia antrópica.

¿Dónde podemos encontrarla?

Prunus insititia es una especie circummediterránea que alcanza el Centro de Europa y SO de Asia. A pesar de su amplia distribución es una planta rara que se encuentra muy dispersa en su territorio.



JARDÍN BOTÁNICO HOYA DE PEDRAZA
P. N. Sierra Nevada. Monachil. Granada



Andalucía, un jardín ¡ven a conocerlo!

J.B. HOYA DE PEDRAZA - Carretera de la Sierra Km 27, Monachil (Granada) - c.p. 18.193 - Tfno: 697-958-939 - jbotanico.pedraza.capma@juntadeandalucia.es

¿Quieres visitar el jardín?

Pincha aquí



2015

Planta del mes

ENE	FEB	MAR	ABR	MAY	JUN
JUL	AGO	SEP	OCT	NOV	DIC

Hediondo, espino cervical

Rhamnus cathartica L.



Papaver
lapeyrouisianum



Jardín Botánico Hoya de Pedraza
P. N. Sierra Nevada. Monachil. Granada



	ENE	FEB	MAR	ABR	MAY	JUN	JUL	AGO	SEP	OCT	NOV	DIC
FLORACIÓN												
FRUCTIFICACIÓN												

¿Cómo es?

Hasta 150 cm. Con estolones sobolíferos y pelos tectores mayores de 0,5 mm. Tallos erectos, con pelos tectores y glandulíferos, sin costillas marcadas. Hojas de hasta 14 cm, opuestas, semiamplexicaules y algo decurrentes, elíptico-lanceoladas, serruladas, con nervios secundarios marcados. Inflorescencia en racimo bracteado, con 5-20 flores.

Flores actinomorfas, hermafroditas, tetrámeras; cáliz de 6 a 15 mm, con pelos tectores y glandulíferos; pétalos 10-17 mm, con escotadura de hasta 3 mm, rosados o morados; 8 estambres, con anteras de 2 a 3,5 mm; ovario ínfero, con estigma cuadrifido. Cápsula de 3 a 8,5 cm, linear, uniformemente pelosa, con pelos glandulíferos y tectores; semillas papilosas, con penacho de pelos.

¿Sabías que?

El epíteto *Epilobium* hace referencia a la disposición de los pétalos sobre el fruto; *hirsutum*, a los pelos que cubren la planta.

Especie de amplia distribución que no soporta grado de amenaza alguno, cuestión que no elimina la prohibición de coleccionar plantas o partes de las mismas en los Espacios Naturales.



¿Quieres visitar el jardín?

Pincha aquí

¿Dónde crece?

En pastizales encharcados y bordes de arroyos y acequias, con frecuencia en riberas despejadas. Presente desde el nivel del mar hasta los 1900 m de altitud.

¿Dónde podemos encontrarla?

Epilobium hirsutum vive en todo el área Paleotemplada de Europa y Asia, alcanzando tanto el Este como el Sur de África. Introducida en el Norte de América.

Andalucía, un jardín ¡ven a conocerlo!

J.B. HOYA DE PEDRAZA - Carretera de la Sierra Km 27, Monachil (Granada) - c.p. 18.193 - Tfno: 697-958-939 - jbotanico.pedraza.capma@juntadeandalucia.es

