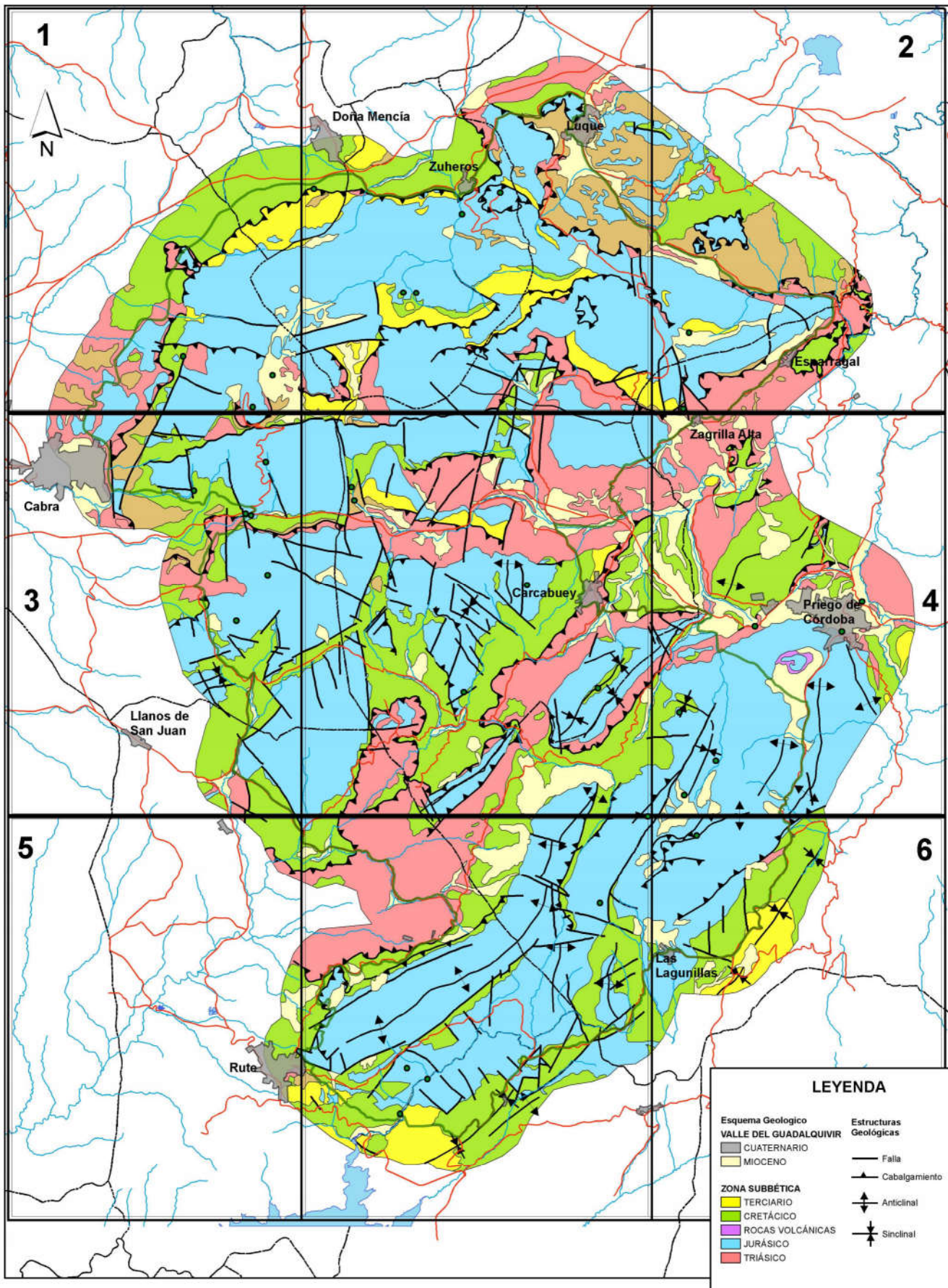


# Mapa Geológico del Geoparque Sierras Subbéticas

## Esquema geológico regional

### Distribución de hojas



**Fuentes de Información:**

Geología: Mapa Geológico Nacional, a escala 1:50.000, Instituto Geológico y Minero de España.  
 Altimetría y Planimetría: Mapa Topográfico de Andalucía, a escala 1:10.000, Junta de Andalucía.  
 Síntesis Geológica: ADOR CONSULTORIA, S.L. (2009)  
 Revisión y Composición: TRAGSATEC (2011)



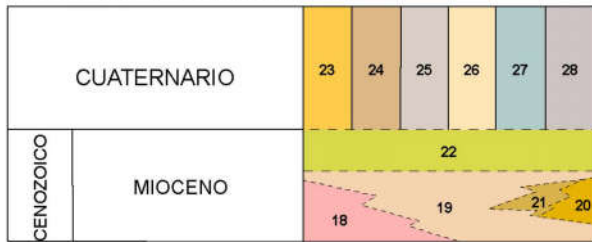
# Mapa Geológico del Geoparque Sierras Subbéticas

## LEYENDA



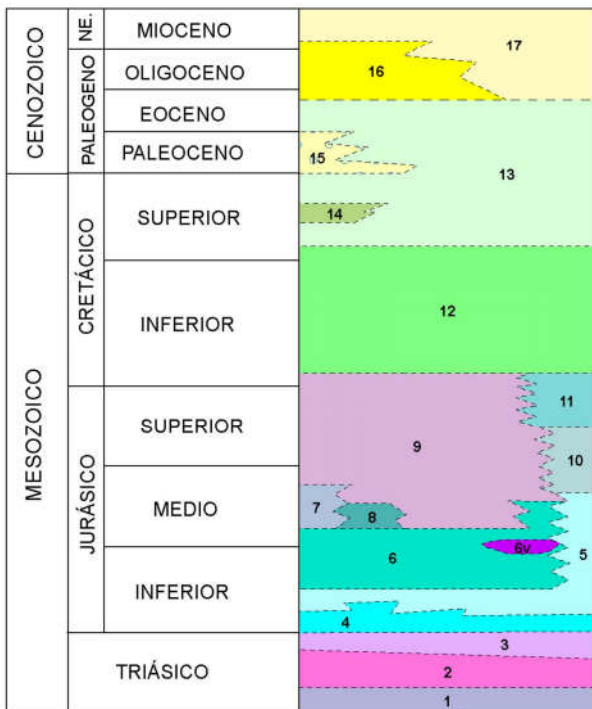
### LEYENDA

#### NEÓGENO Y CUATERNARIO



- 28 Aluviales
- 27 Depósitos de ladera
- 26 Terrazas
- 25 Suelos de alteración
- 24 Arcillas, arenas y cantos (Abanicos aluviales y Glacis)
- 23 Calizas travertínicas
- 22 Margas azules y blancas
- 21 Calizas de algas y calcarenitas
- 20 Conglomerados y brechas
- 19 Margas blancas con areniscas
- 18 Areniscas y margas

#### ZONA SUBBÉTICA



- 17 Areniscas, margas y brechas
- 16 Calizas bioclásticas y calcarenitas
- 15 Calcarenitas de *Microcodium* y niveles turbidíticos
- 14 Calizas grises con sílex
- 13 Calizas margosas rosadas (Capas Rojas)
- 12 Margas y margocalizas con niveles turbidíticos
- 11 Calizas y margas, con niveles de calcarenitas y conglomerados
- 10 Margas radiolaríticas
- 9 Calizas nodulosas rojas (facies *ammonitico rosso*)
- 8 Calizas con sílex
- 7 Calizas oolíticas
- 6v Rocas volcánicas básicas
- 6 Margas y margocalizas; calizas tableadas y margas
- 5 Calizas grises y blancas
- 4 Dolomías
- 3 Calizas oquerosas y carníolas
- 2 Arcillas versicolores, areniscas y yesos, con enclaves de ofitas
- 1 Dolomías tableadas negras

#### SIGNOS CONVENCIONALES

----- Contacto concordante	• Puntos de cota
- - - - - Contacto discordante	— Curvas de nivel (equidistancia 50 metros)
——— Contacto mecánico	Embalses, Lagunas y Balsas
—●—●— Falla	Poblaciones
▲▲▲ Cabalgamiento	<b>Carreteras</b>
▲▲▲ Falla inversa	Nacional
↑ Anticlinal	Comarcal
↓ Sinclinal	Local
—●—●— Término Municipal	Otras
—●—●— Limite Geoparque	Senderos Geoparque
—●—●— Red Hidrográfica	

#### GEOSITOS

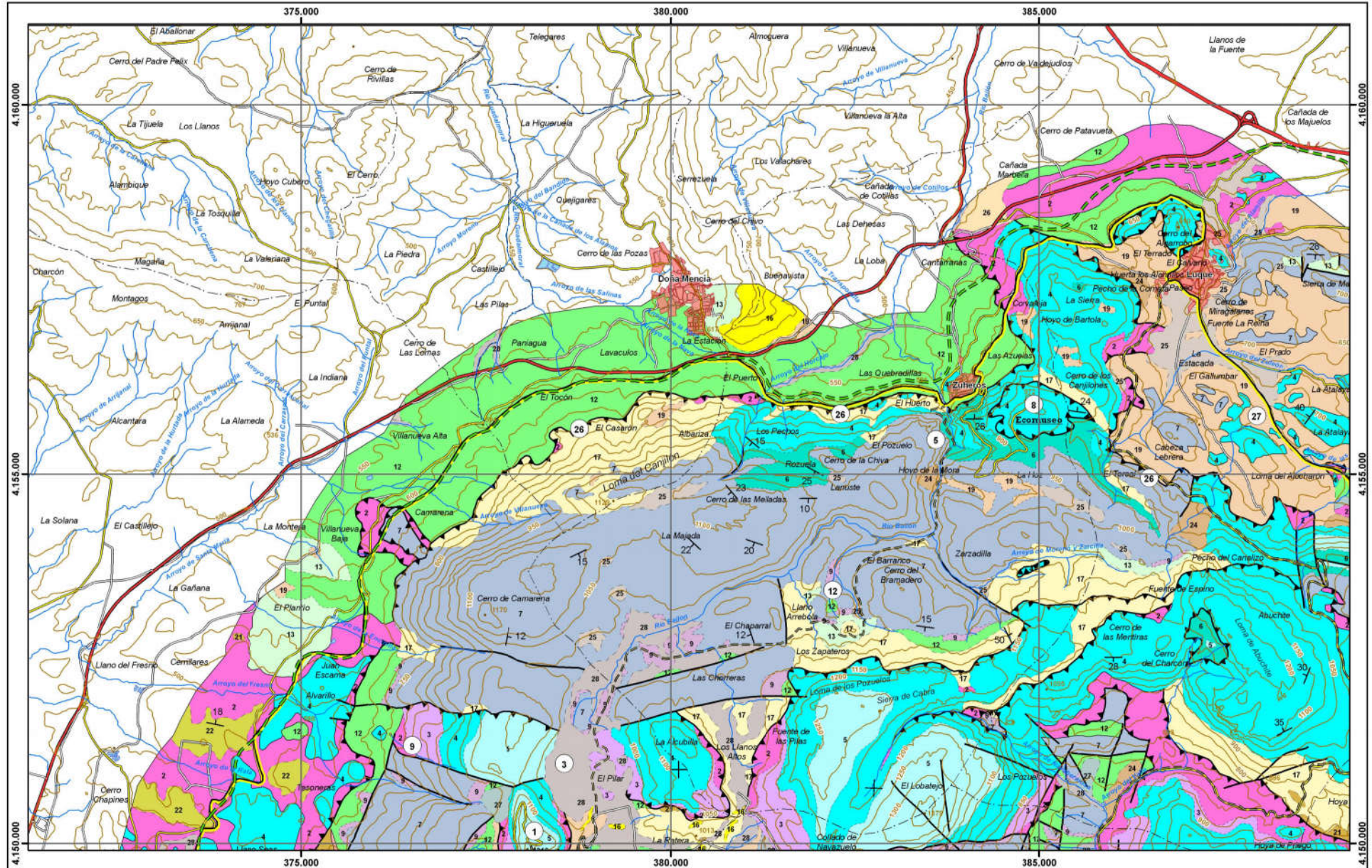
- |   |   |
|---|---|
| 1 - El Picacho de Cabra                         | 20 - Serie Jurásica de la Cañada del Hornillo           |
| 2 - Lapiaz de los Lanchares                     | 21 - Estrato-Límite Jurásico-Cretácico de Puerto Escaño |
| 3 - Polje de la Nava de Cabra                   | 22 - Tempestitas de Veleta                              |
| 4 - Polje de la Nava de Luque                   | 23 - Radiolaritas de los Jarales                        |
| 5 - Cañón del Río Bailón                        | 24 - Lacolito de Priego                                 |
| 6 - Cañón del Río de la Hoz                     | 25 - La Cubé  |
| 7 - Dolinas de los Hoyones                      | 26 - Frente de Cabalgamiento Subbético                  |
| 8 - Cueva de los Murciélagos                    | 27 - Olistolitos de Luque                               |
| 9 - Sima de Cabra                               | 28 - Ventana tectónica de Carcabuey                     |
| 10 - Sima de la Camorra                         | 29 - Sinclinal de la Sierra de los Pollos               |
| 11 - Plataforma Travertínica de Priego          | 30 - Pliegue de los Pelaos                              |
| 12 - Paleodolina de Arrebola                    | 31 - Fosa tectónica de Santa Rita                       |
| 13 - Paleokarst de los Pelaos                   | 32 - Salinas de San Juan de Dios                        |
| 14 - Fuente del Rey                             | 33 - Buitreras de las Lagunillas                        |
| 15 - Fuente del Río de Cabra                    | 34 - Slumps del Arroyo Petronilo                        |
| 16 - Manantial de Zagrilla Alta                 | 35 - La Torta periglacial                               |
| 17 - Los Manantiales de la Hoz                  | 36 - La Tiñosa  |
| 18 - El Duende de la Milana                     |   |
| 19 - Serie Jurásica de la Fuente de los Frailes |   |

#### Fuentes de Información:

Geología: Mapa Geológico Nacional, a escala 1:50.000. Instituto Geológico y Minero de España.  
 Altimetría y Planimetría: Mapa Topográfico de Andalucía, a escala 1:10.000. Junta de Andalucía.  
 Síntesis Geológica: ADOR CONSULTORIA, S.L. (2009)  
 Revisión y Composición: TRAGSATEC (2011)



# Mapa Geológico del Geoparque Sierras Subbéticas - Hoja 1



Fuentes de Información:  
 Geología: Mapa Geológico Nacional, a escala 1:50.000. Instituto Geológico y Minero de España.  
 Altimetría y Planimetría: Mapa Topográfico de Andalucía, a escala 1:10.000. Junta de Andalucía.  
 Síntesis Geológica: ADOR CONSULTORIA, S.L. (2009)  
 Revisión y Composición: TRAGSATEC (2011)



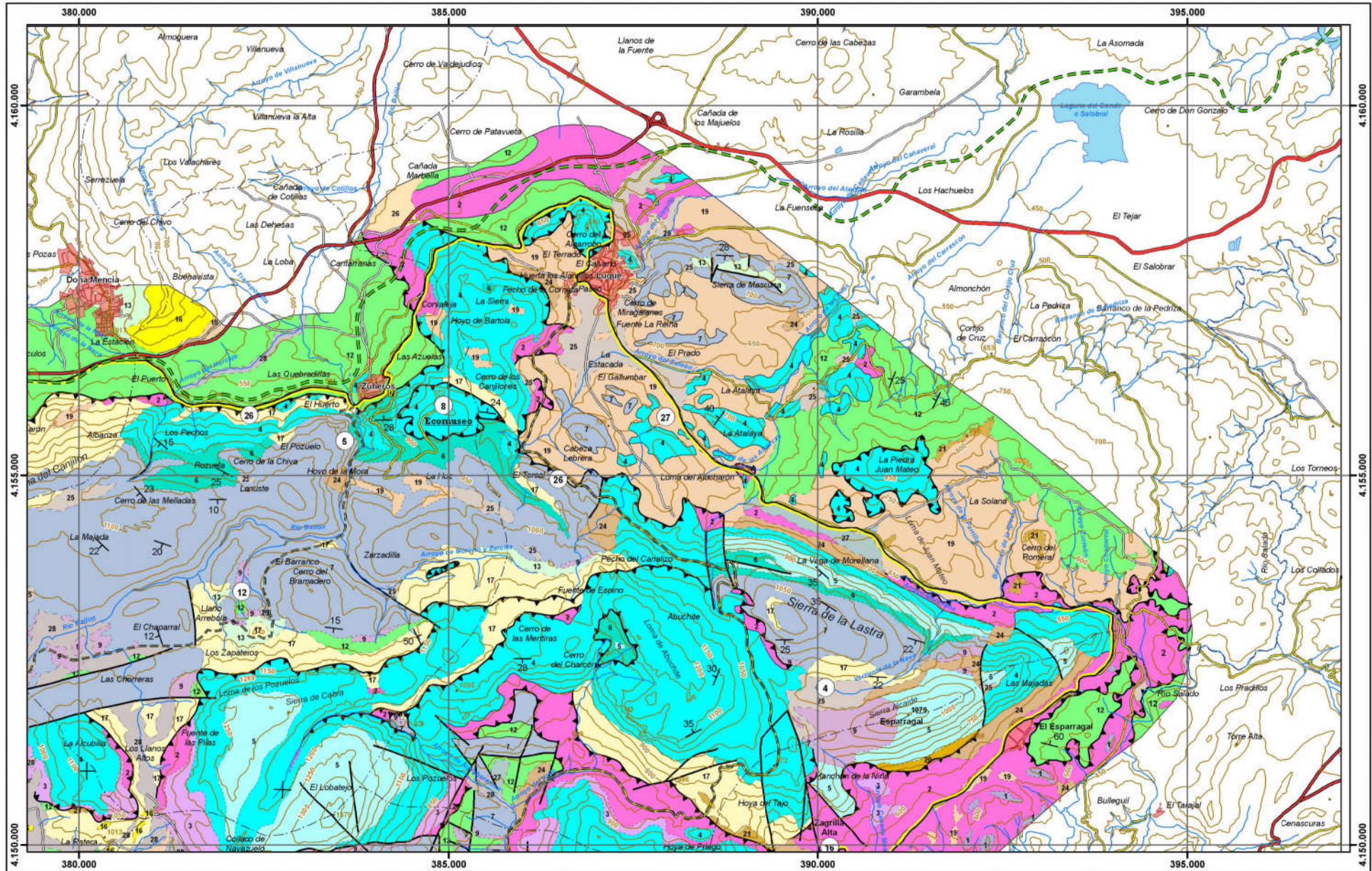
HOJA 1

1 2 3 4 5 Kilómetros



JUNTA DE ANDALUCÍA  
 CONSEJERÍA DE MEDIO AMBIENTE Y ORDENACIÓN DEL TERRITORIO

# Mapa Geológico del Geoparque Sierras Subbéticas - Hoja 2



Fuentes de Información:  
 Geología: Mapa Geológico Nacional, a escala 1:50.000. Instituto Geológico y Minero de España.  
 Altimetría y Planimetría: Mapa Topográfico de Andalucía, a escala 1:10.000. Junta de Andalucía.  
 Síntesis Geológica: ADOR CONSULTORIA, S.L. (2009)  
 Revisión y Composición: TRAGSATEC (2011)

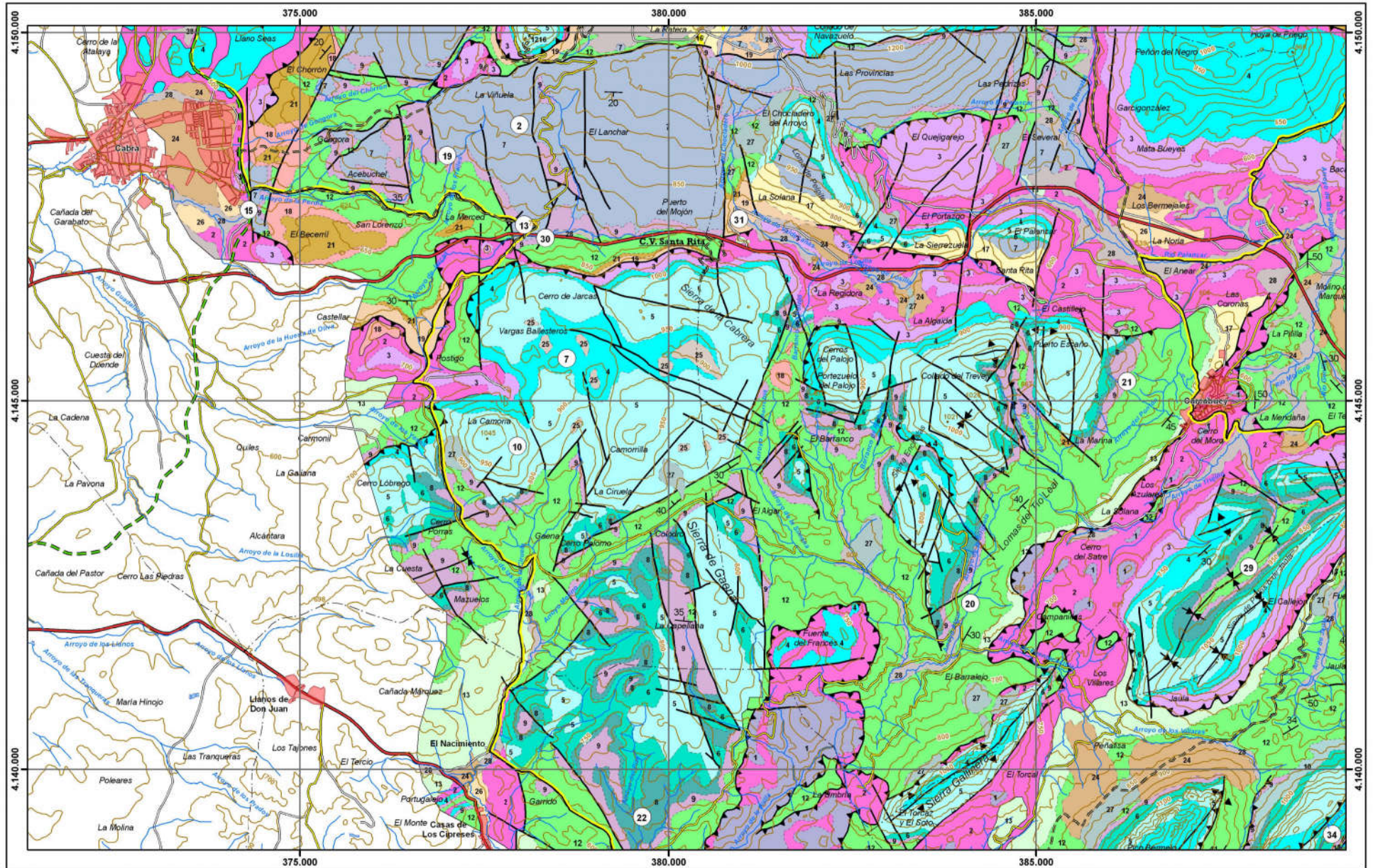


HOJA 2



JUNTA DE ANDALUCÍA  
 CONSEJERÍA DE MEDIO AMBIENTE Y ORDENACIÓN DEL TERRITORIO

# Mapa Geológico del Geoparque Sierras Subbéticas - Hoja 3



Fuentes de Información:  
 Geología: Mapa Geológico Nacional, a escala 1:50.000.  
 Instituto Geológico y Minero de España.  
 Altimetría y Planimetría: Mapa Topográfico de Andalucía,  
 a escala 1:10.000. Junta de Andalucía.  
 Síntesis Geológica: ADOR CONSULTORIA, S.L. (2009)  
 Revisión y Composición: TRAGSATEC (2011)

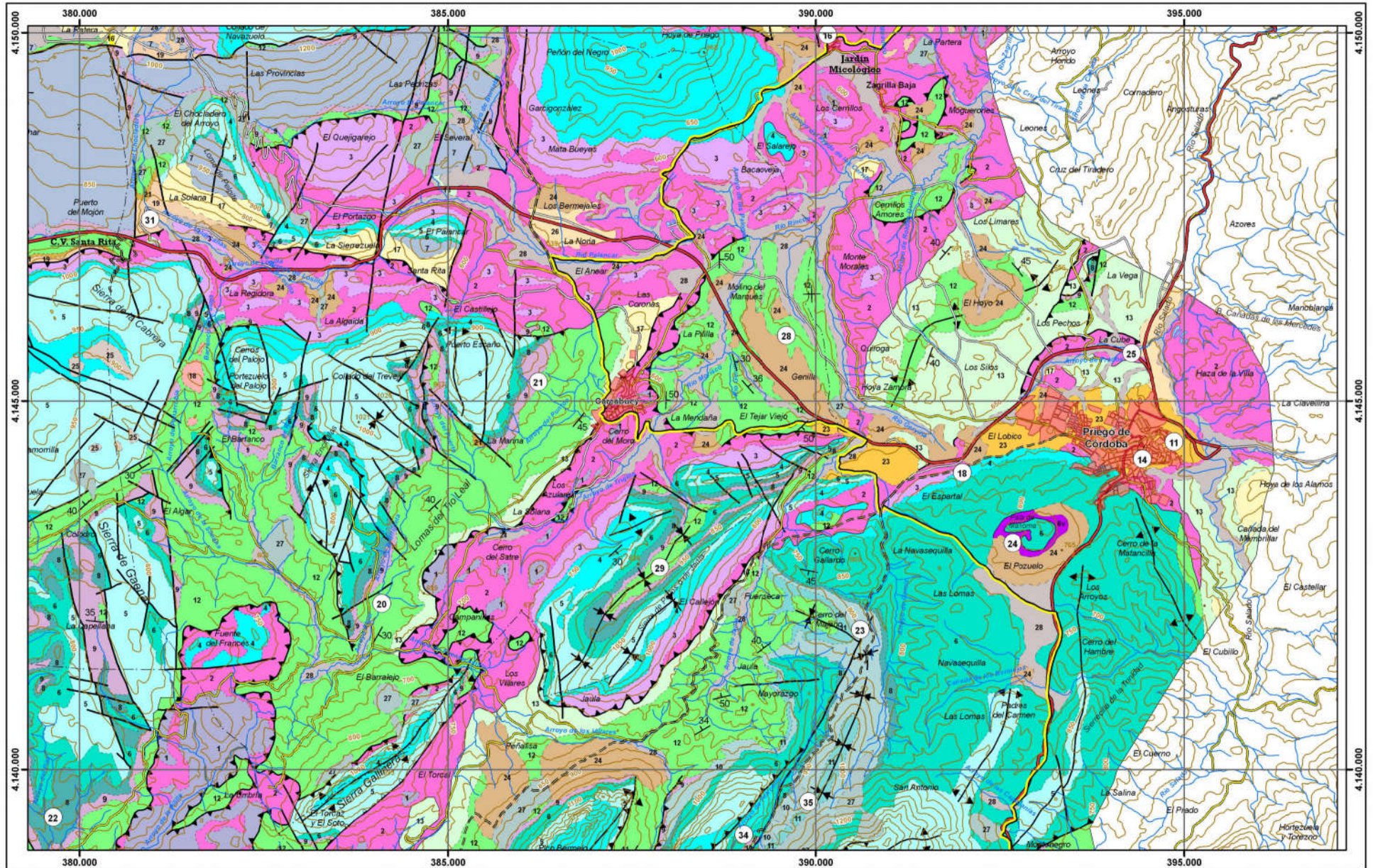


HOJA 3

0 1 2 3 4 5 Kilómetros



# Mapa Geológico del Geoparque Sierras Subbéticas - Hoja 4



**Fuentes de Información:**

Geología: Mapa Geológico Nacional, a escala 1:50.000. Instituto Geológico y Minero de España.  
 Altimetría y Planimetría: Mapa Topográfico de Andalucía, a escala 1:10.000. Junta de Andalucía.  
 Síntesis Geológica: ADOR CONSULTORIA, S.L. (2009)  
 Revisión y Composición: TRAGSATEC (2011)



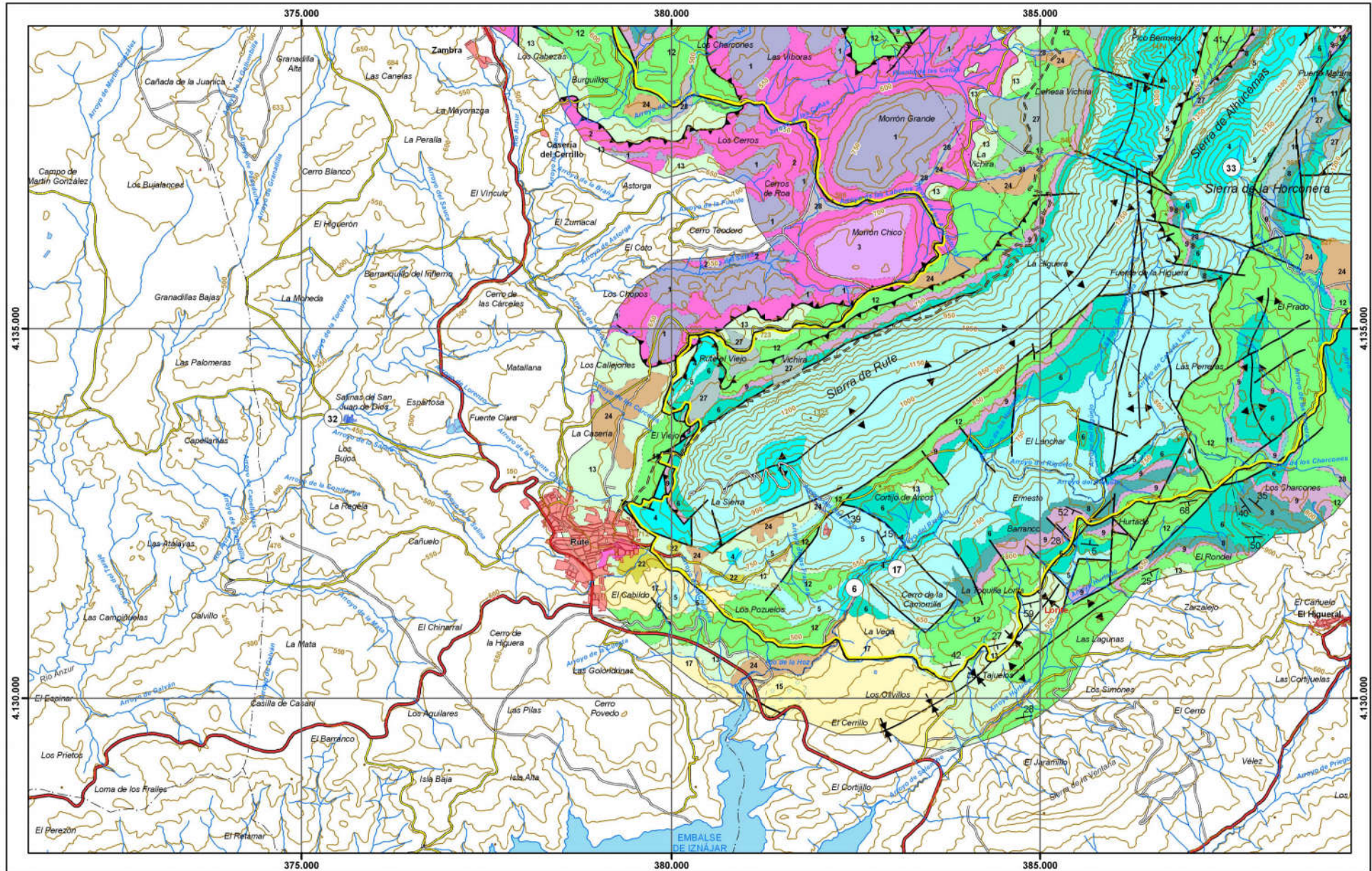
HOJA 4

0 1 2 3 4 5 Kilómetros



JUNTA DE ANDALUCÍA  
 CONSEJERÍA DE MEDIO AMBIENTE Y ORDENACIÓN DEL TERRITORIO

# Mapa Geológico del Geoparque Sierras Subbéticas - Hoja 5



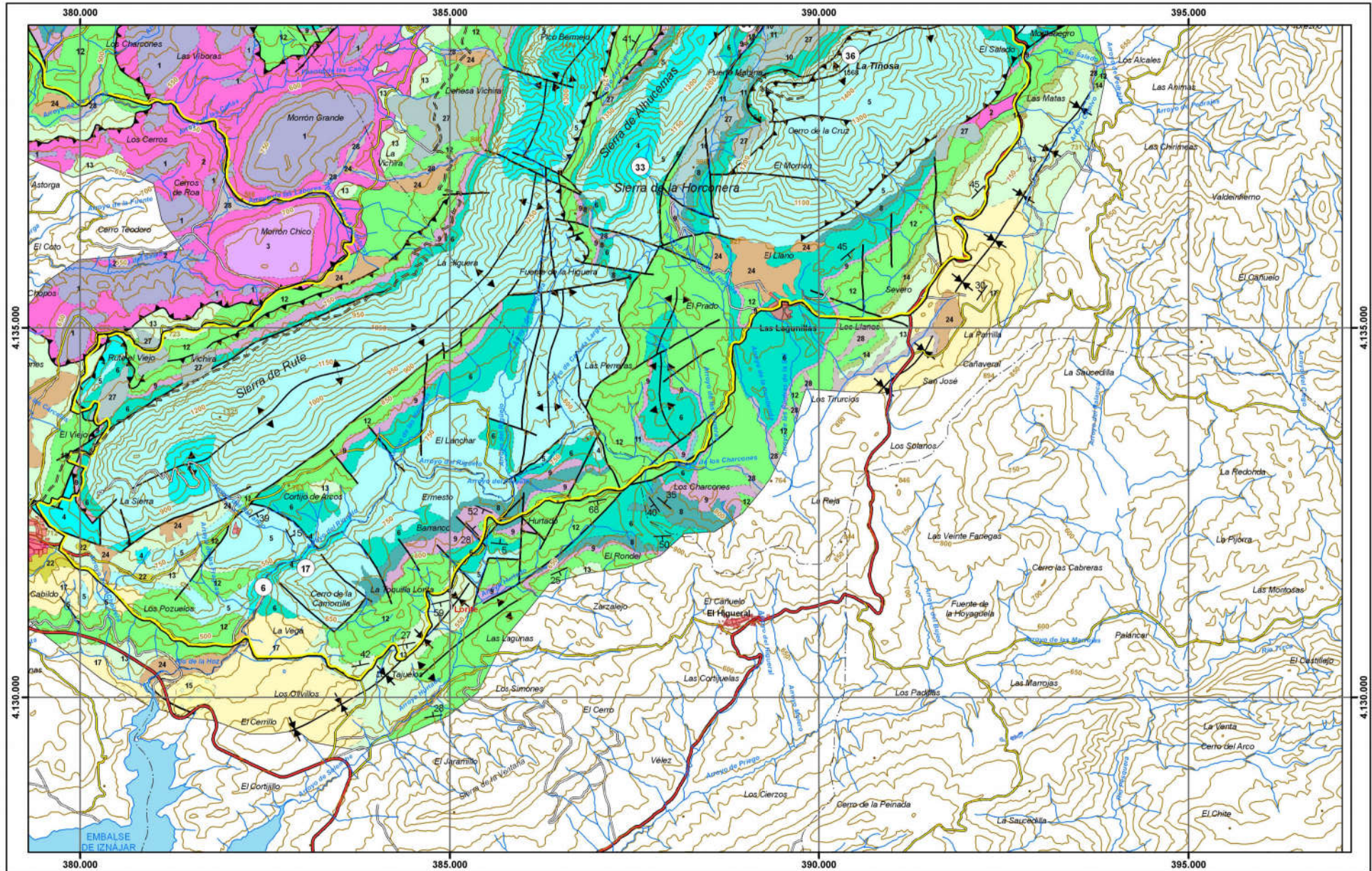
Fuentes de Información:  
 Geología: Mapa Geológico Nacional, a escala 1:50.000. Instituto Geológico y Minero de España.  
 Altimetría y Planimetría: Mapa Topográfico de Andalucía, a escala 1:10.000. Junta de Andalucía.  
 Síntesis Geológica: ADOR CONSULTORIA, S.L. (2009)  
 Revisión y Composición: TRAGSATEC (2011)



HOJA 5



# Mapa Geológico del Geoparque Sierras Subbéticas - Hoja 6



Fuentes de Información:  
 Geología: Mapa Geológico Nacional, a escala 1:50.000. Instituto Geológico y Minero de España.  
 Altimetría y Planimetría: Mapa Topográfico de Andalucía, a escala 1:10.000. Junta de Andalucía.  
 Síntesis Geológica: ADOR CONSULTORIA, S.L. (2009)  
 Revisión y Composición: TRAGSATEC (2011)



HOJA 6



JUNTA DE ANDALUCÍA  
 CONSEJERÍA DE MEDIO AMBIENTE Y ORDENACIÓN DEL TERRITORIO