

Jornada técnica: gestión sostenible de los montes andaluces. Las nuevas IGOMCAA

DESCRIPCIÓN DEL ÁMBITO DE LA ORDENACIÓN Y DIVISIÓN TERRITORIAL

M.^a Eugenia Jiménez Martín
AGENCIA DE MEDIO AMBIENTE Y AGUA DE ANDALUCÍA

Sevilla, 5 de octubre de 2022



Junta de Andalucía

TÍTULO PRIMERO INVENTARIO

CAPÍTULO PRIMERO. DESCRIPCIÓN DEL ÁMBITO DE LA ORDENACIÓN

SECCIÓN 1ª. ESTADO LEGAL

SECCIÓN 2ª. ESTADO NATURAL

CAPÍTULO SEGUNDO. DIVISIÓN TERRITORIAL

CAPÍTULO PRIMERO. DESCRIPCIÓN DEL ÁMBITO DE LA ORDENACIÓN

SECCIÓN 1ª. ESTADO LEGAL

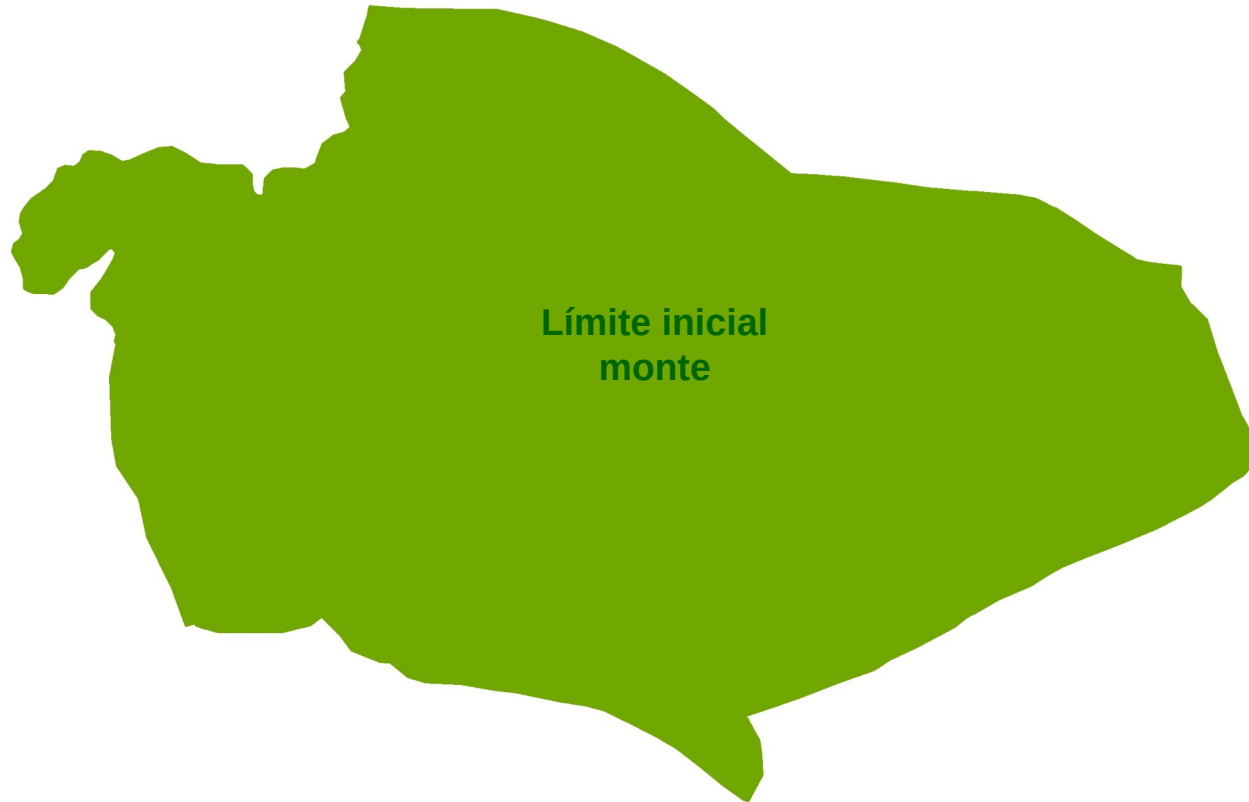
Límites. Deslindes, GPS sobre el terreno, digitalización sobre ortofotografía, límites de catastro, etc.

Cabida ordenada. Superficie que va a ser objeto de ordenación:

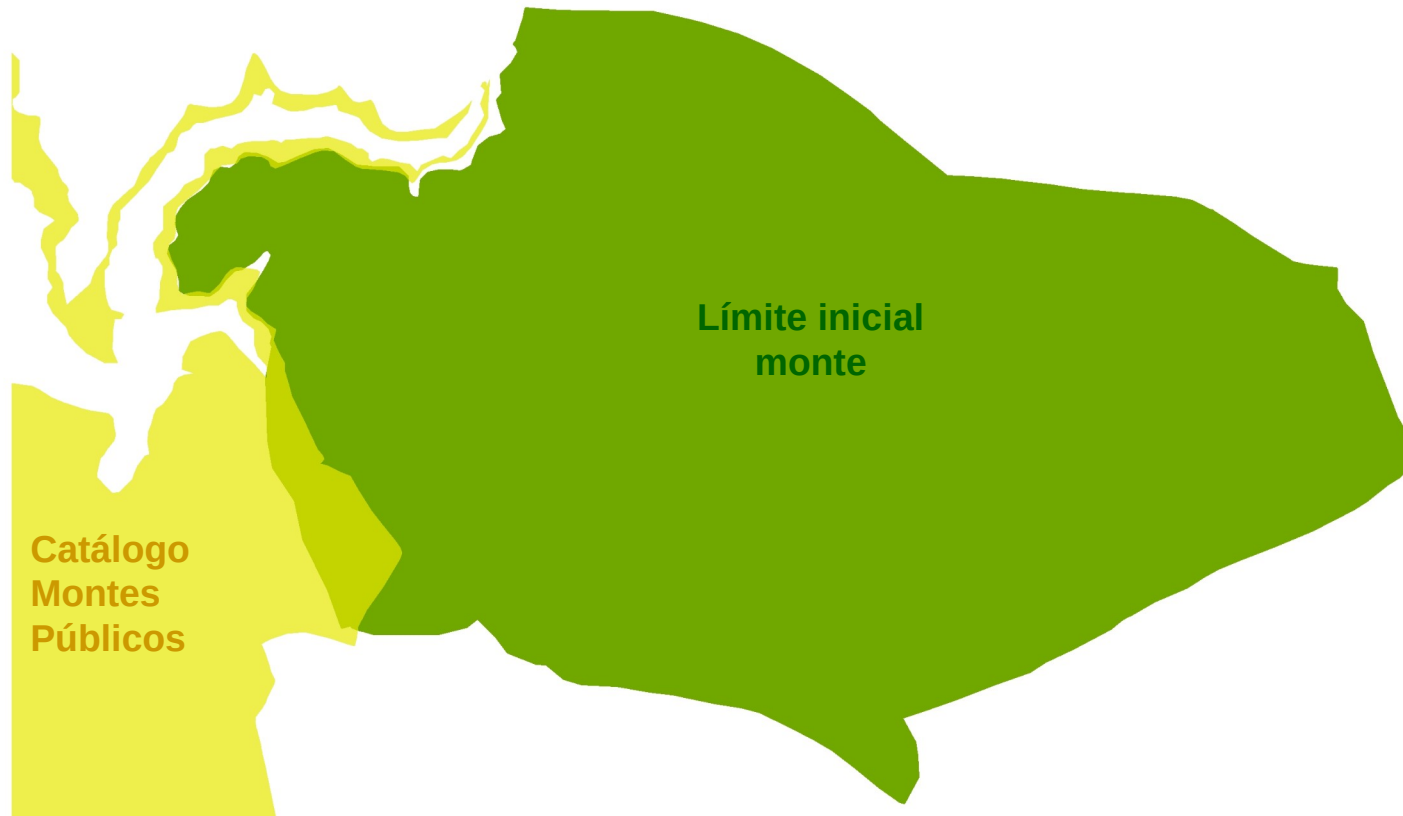
- **Descontando terrenos de dominio público de titularidad distinta a la del monte** (VVPP, DPH, carreteras, etc.) con deslinde en firme o Montes públicos según la cobertura oficial del Catálogo de Montes de Andalucía
- **Descontando zonas que no tengan la consideración legal de terrenos forestales**

	REAL (ha)
CABIDA FORESTAL	42,38
CABIDA FORESTAL IMPRODUCTIVA	0,12
CABIDA ORDENADA	42,50
CABIDA NO ORDENADA	0,31
CABIDA TOTAL	42,81

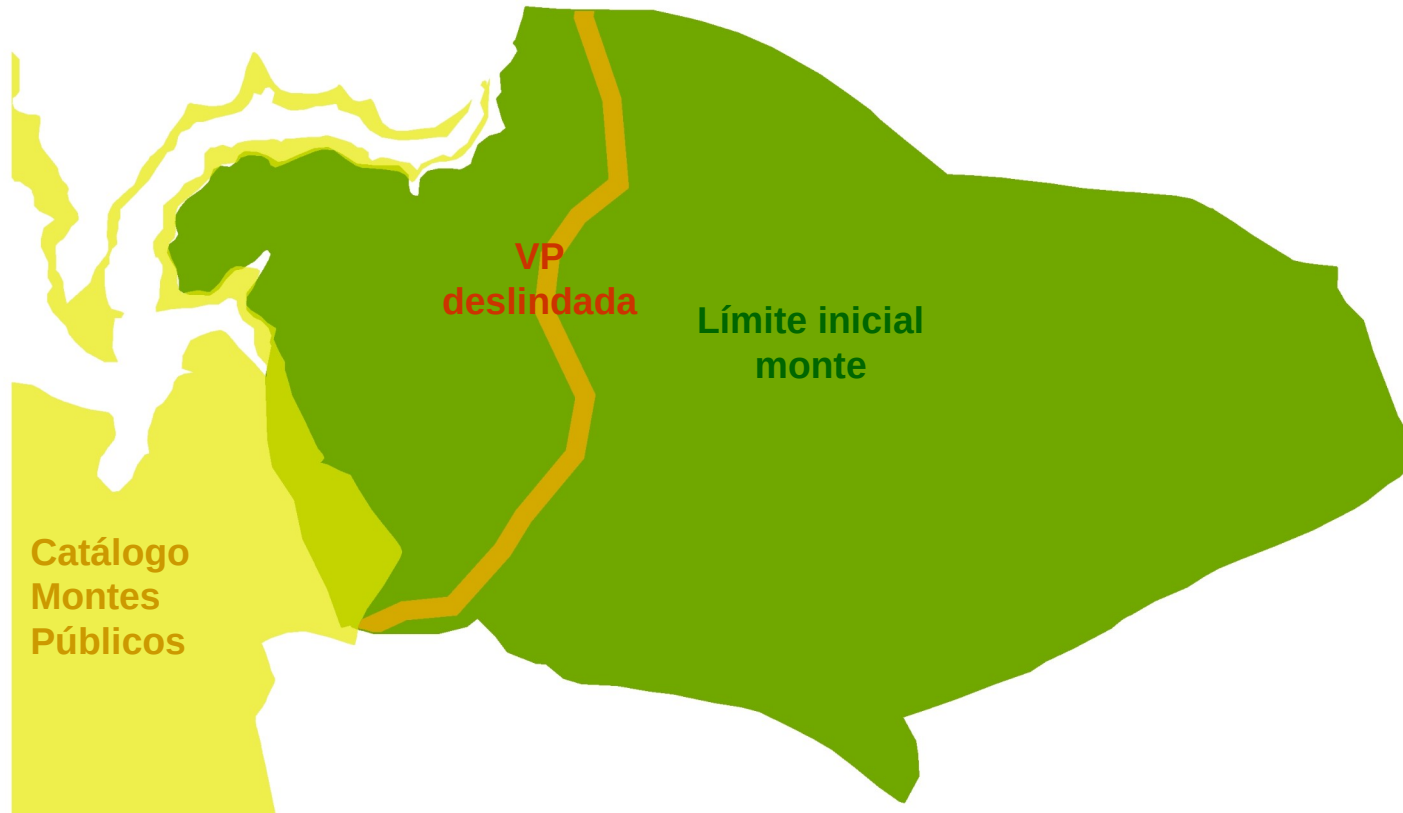
CAPÍTULO PRIMERO. DESCRIPCIÓN DEL ÁMBITO DE LA ORDENACIÓN



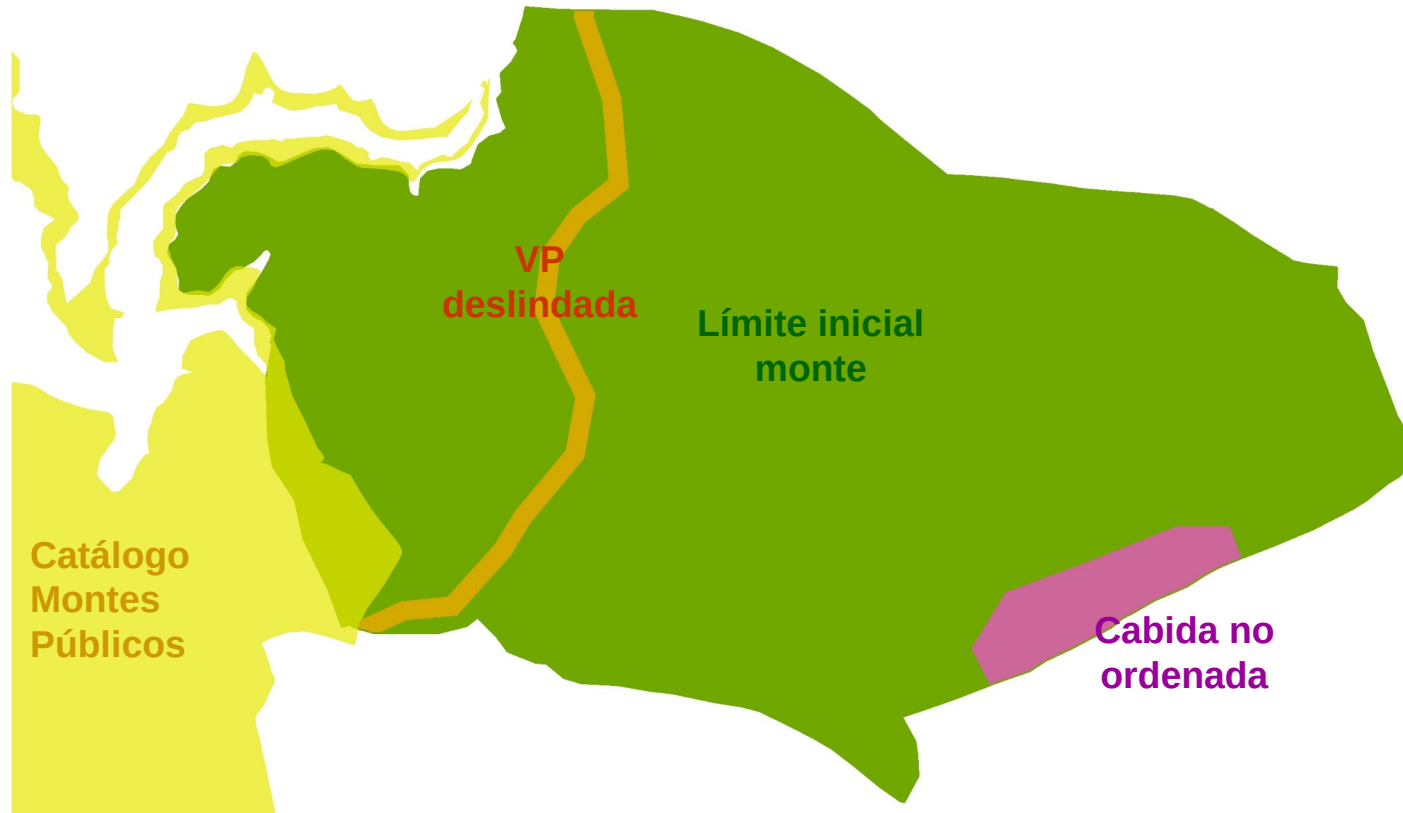
CAPÍTULO PRIMERO. DESCRIPCIÓN DEL ÁMBITO DE LA ORDENACIÓN



CAPÍTULO PRIMERO. DESCRIPCIÓN DEL ÁMBITO DE LA ORDENACIÓN



CAPÍTULO PRIMERO. DESCRIPCIÓN DEL ÁMBITO DE LA ORDENACIÓN



CAPÍTULO PRIMERO. DESCRIPCIÓN DEL ÁMBITO DE LA ORDENACIÓN



CAPÍTULO PRIMERO. DESCRIPCIÓN DEL ÁMBITO DE LA ORDENACIÓN




CAPÍTULO PRIMERO. DESCRIPCIÓN DEL ÁMBITO DE LA ORDENACIÓN


SECCIÓN 1ª. ESTADO LEGAL

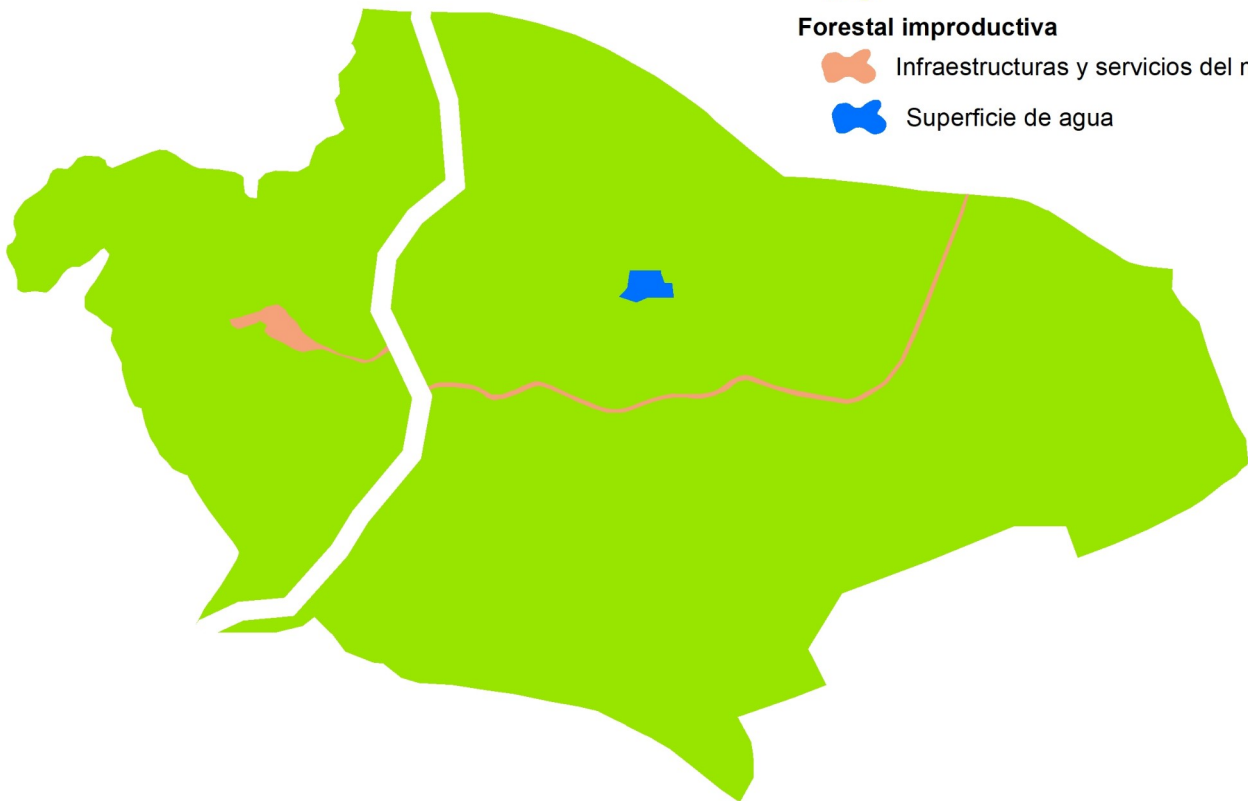
Cabida ordenada

 Forestal

Forestal improductiva

 Infraestructuras y servicios del monte

 Superficie de agua



Cabida ordenada

Se desglosará en **cabida forestal** y cabida **forestal improductiva** (no admite vegetación desarrollada, cursos permanentes y superficies de agua o las dedicadas a infraestructuras y servicios del monte)

CAPÍTULO PRIMERO. DESCRIPCIÓN DEL ÁMBITO DE LA ORDENACIÓN

SECCIÓN 2ª. ESTADO NATURAL

Descripción de la vegetación actual

- La **cabida forestal** se clasificará según las formaciones de vegetación definidas en la Adecuación del **Plan Forestal Andaluz Vigente** que se subdividirán (usos, calidad estación, densidades, estructura de la masa, estado de desarrollo, presencia y distribución del matorral, regeneración, etc.)
- La zonificación de la vegetación actual podrá apoyarse en los estudios y cartografías existentes para la zona y **deberá contrastarse, corregirse o completarse mediante el reconocimiento sobre el terreno**
- Infraestructuras contra incendios: **líneas cortafuegos** (Zonas con escasa vegetación, según nomenclatura PFA)



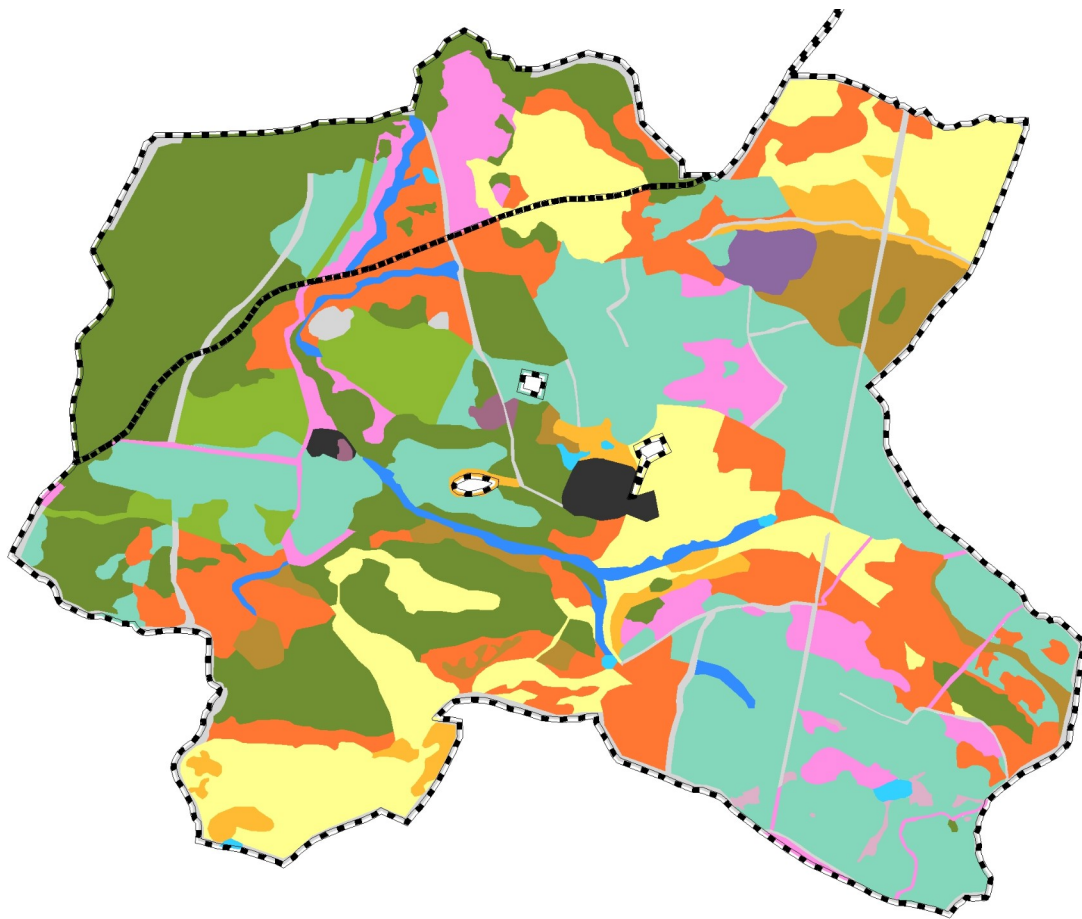
CAPÍTULO PRIMERO. DESCRIPCIÓN DEL ÁMBITO DE LA ORDENACIÓN

SECCIÓN 2ª. ESTADO NATURAL

Formaciones de vegetación forestal PFA	Subunidades de vegetación
Alcornocal	Fustal en producción de <i>Q. suber</i>
Mezcla de <i>Pinus</i> y <i>Quercus</i>	Fustal mixto de <i>Q. suber</i> en producción y <i>P. pinea</i>
	Replacación mixta de <i>P. pinea</i> y <i>Q. suber</i>
Pinar de <i>Pinus pinea</i>	Fustal de <i>P. pinea</i>
	Latizal denso <i>P. pinea</i>
	Latizal tratado de <i>P. pinea</i>
	Monte bravo de <i>P. pinea</i>
Pinar de <i>Pinus pinaster</i>	Fustal de <i>Pinus pinaster</i>
Pinar de <i>Pinus halepensis</i>	Fustal de <i>P. halepensis</i>
Acebuchal (<i>Olea europaea</i> var. <i>Sylvestris</i>)	Acebuchal (formación clara o hueca)
Eucaliptal	Eucaliptal
Otras frondosas, otras mezclas	Masa mixta de <i>Q. suber</i> y otras frondosas
	Masa mixta de <i>P. pinea</i> y <i>O. europaea</i>
Vegetación ripícola	Vegetación de ribera
Otros matorrales mediterráneos	Matorral muy acidófilo (herriza)
	Brezal
	Brezal con <i>Pinus pinea</i> disperso
	Matorral calcícola
Matorral mediterráneo noble	Matorral verticolar sin <i>O. europaea</i> var. <i>sylvestris</i>
	Matorral verticolar con <i>O. europaea</i> var. <i>sylvestris</i> y/u otras sp. arbóreas
Formaciones herbáceas	Pastizal
Zonas húmedas	Laguna
Zonas con escasa vegetación	Roquedos y afloramientos
	Líneas cortafuegos
Cabida forestal improductiva	Infraestructuras

CAPÍTULO SEGUNDO. DIVISIÓN TERRITORIAL

Formaciones vegetales Plan Forestal Andaluz

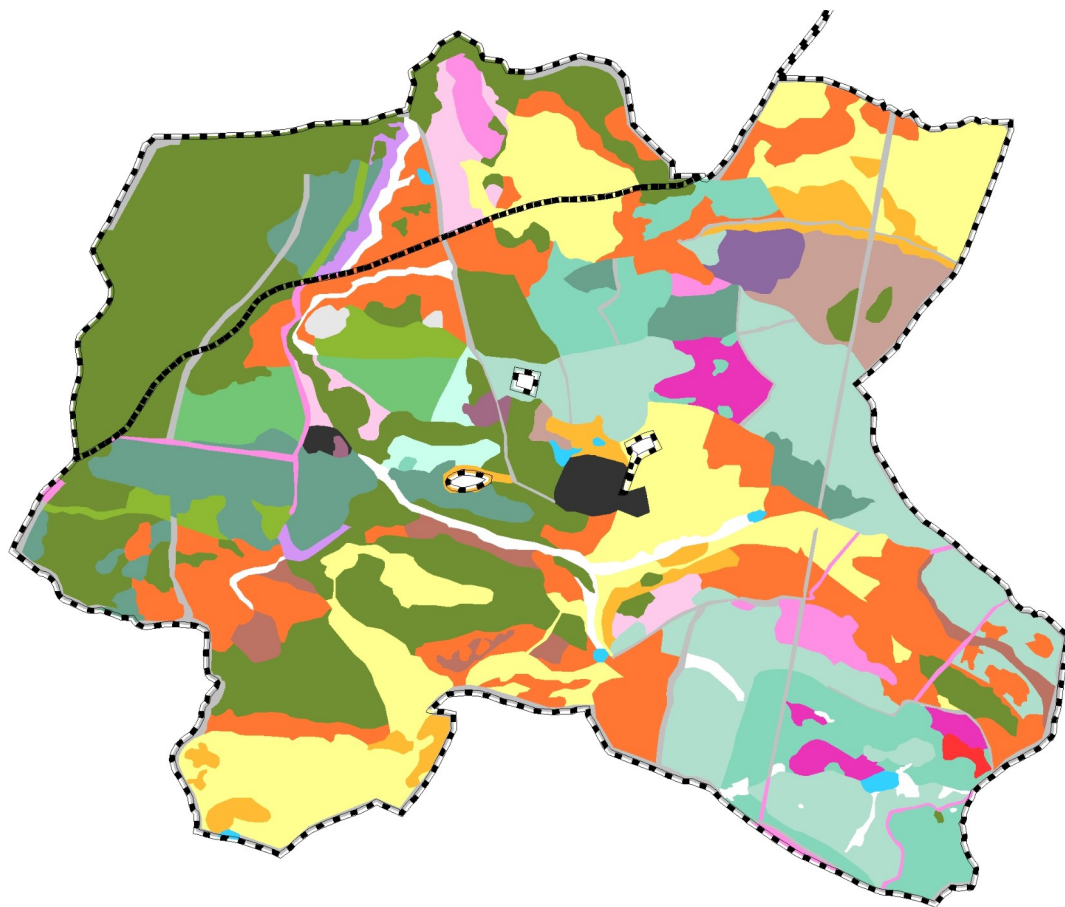


FORMACIONES VEGETALES (PFA)

-  Acebuchal (formación clara o hueca)
-  Alcornocal
-  Eucaliptal
-  Formaciones herbáceas
-  Matorral mediterráneo noble
-  Mezcla de Pinus y Quercus
-  Otras frondosas, otras mezclas
-  Otros matorrales mediterráneos
-  Pinar de Pinus halepensis
-  Pinar de Pinus pinaster
-  Pinar de Pinus pinea
-  Vegetación ripícola
-  Zonas con escasa vegetación
-  Zonas húmedas
-  CABIDA FORESTAL IMPRODUCTIVA

CAPÍTULO SEGUNDO. DIVISIÓN TERRITORIAL

Formaciones vegetales y sus subdivisiones



1. Fustal en producción de *Q. suber*
2. Fustal mixto de *Q. suber* en producción y *P. pinea*
3. Fustal de *P. pinea*
4. Latizal denso *P. pinea*
5. Latizal tratado de *P. pinea*
6. Monte bravo de *P. pinea*
7. Fustal de *Pinus pinaster*
8. Fustal de *P. halepensis*
9. Acebuchal (*Olea europaea* var. *sylvestris*)
10. Eucaliptar
11. Masa mixta de *Q. suber* y otras frondosas
12. Vegetación de ribera
13. Matorral muy acidófilo (herriza)
14. Matorral serial
15. Matorral serial con *Pinus pinea* disperso
16. Matorral verticolar sin *O. europaea* var. *sylvestris*
17. Matorral verticolar con *O. europaea* y/u otras sp. arbóreas
18. Matorral calcícola
19. Pastizal
20. Roquedos y afloramientos
21. Laguna
22. Masa mixta de *P. pinea* y *O. europaea*
23. Repoblación mixta de *P. pinea* y *Q. suber*
24. Líneas cortafuegos
25. Infraestructuras

CAPÍTULO SEGUNDO. DIVISIÓN TERRITORIAL

Unidades territoriales de carácter permanente

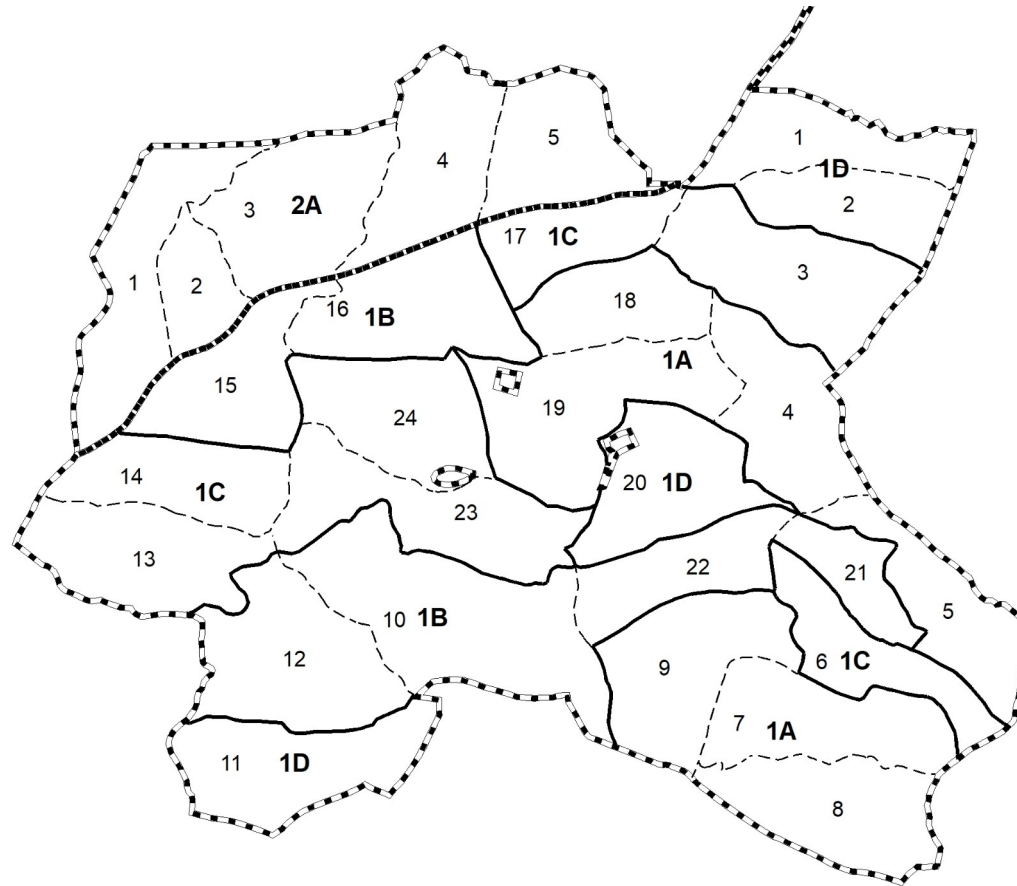
Referencia geográfica para la **descripción** ecológica y selvícola y para la **planificación** de su gestión, permitir la **comparativa** de los diferentes aspectos de la ordenación en escalas temporales superiores a la vigencia de un Plan especial

- **Monte.** Definido por condiciones administrativas y de propiedad
- **Sección.** En ordenaciones conjuntas o agrupaciones de montes, cada monte constituirá una sección
- **Cuartel.** Para montes muy extensos y en ordenaciones consolidadas (400-1.000 ha)
- **Cantón.** Numeración única dentro de cada sección (10-50 ha)

Excepto en ordenaciones consolidadas, en el resto **pierden el carácter de unidades territoriales de referencia para la realización del inventario y para la aplicación del método de ordenación**, dada la diversidad de formaciones vegetales que puede encontrarse en los montes mediterráneos.

CAPÍTULO SEGUNDO. DIVISIÓN TERRITORIAL

Unidades territoriales de carácter permanente



LEYENDA

DIVISIÓN TERRITORIAL PERMANENTE

-  SECCIÓN
-  CUARTEL
-  CANTÓN

CAPÍTULO SEGUNDO. DIVISIÓN TERRITORIAL

Unidades territoriales de carácter temporal

Objetivo: descripción ecológica y selvícola y planificación de la gestión de los montes lo más ajustada a la realidad del momento de elaboración de la ordenación:

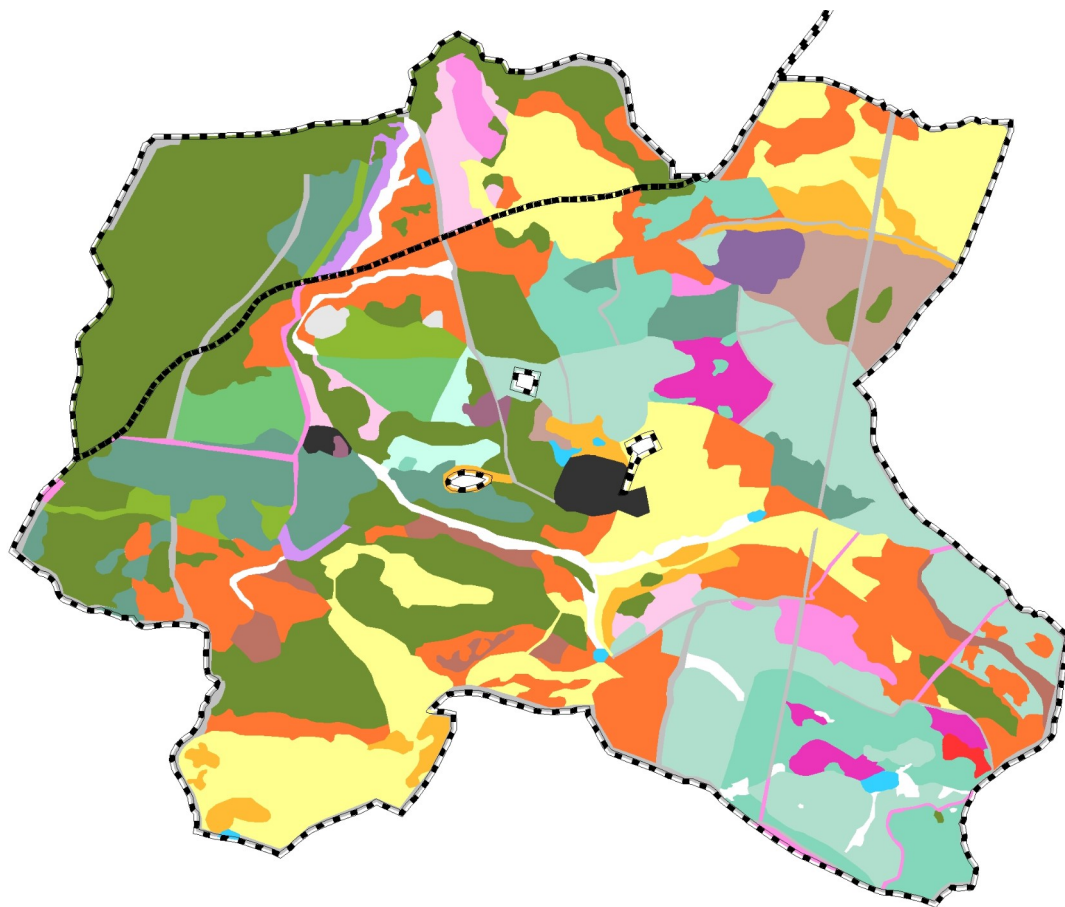
- **Rodal**
- **Unidad inventarial**
- **Unidad de ordenación**
- **Unidad de corta**
- **Área de descorche**
- **Pastadero**

Rodal. Se formarán atendiendo a diferencias internas de los cantones:

- Existencia de varias **formaciones vegetales o sus subdivisiones**
- **Necesidades de intervención** (tratamientos selvícolas, aprovechamientos, distribución del regenerado, focos de podredumbre, infraestructuras preventivas de incendios forestales, etc.)
- **Diferencias de gestión** (normativa, accesibilidad, uso social, zonas de reserva integral, HIC's, especies de flora o fauna protegida, etc.)
- **Previsión temporal** para la ejecución de las actuaciones propuestas en la fase de la planificación

CAPÍTULO SEGUNDO. DIVISIÓN TERRITORIAL

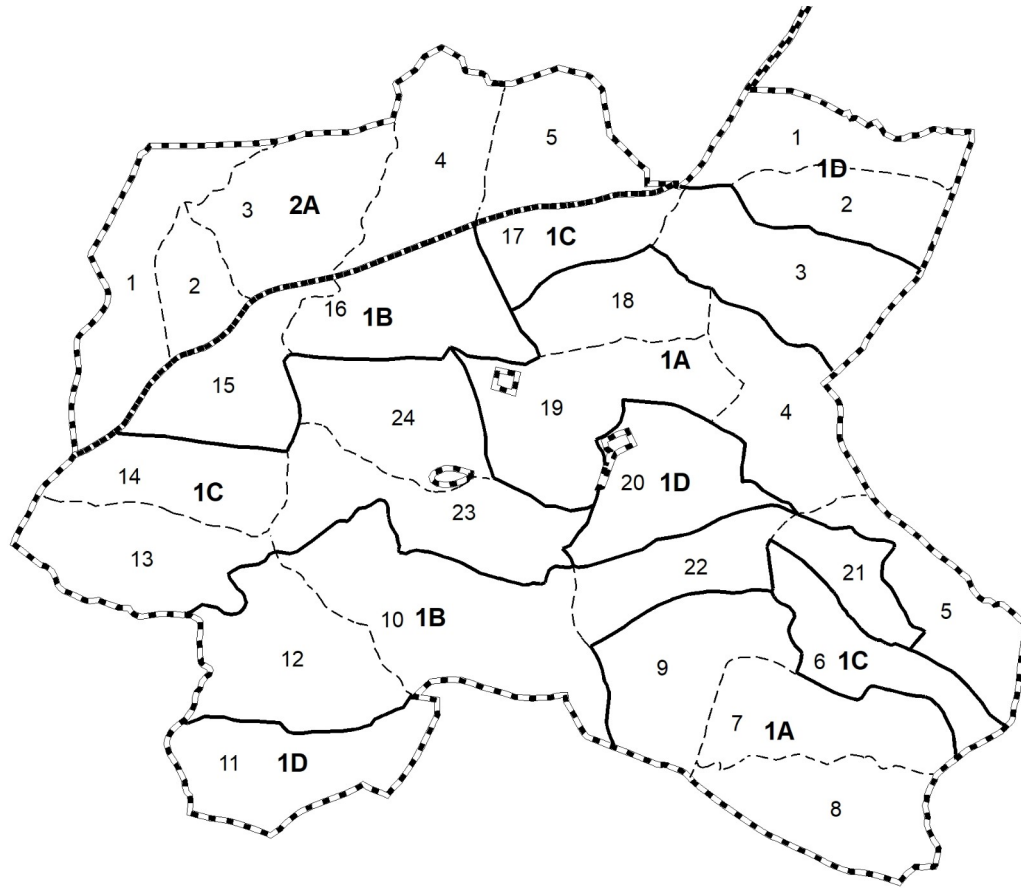
Formaciones vegetales y sus subdivisiones



1. Fustal en producción de Q. suber
2. Fustal mixto de Q. suber en producción y P. pinea
3. Fustal de P. pinea
4. Latizal denso P. pinea
5. Latizal tratado de P. pinea
6. Monte bravo de P. pinea
7. Fustal de Pinus pinaster
8. Fustal de P. halepensis
9. Acebuchal (*Olea europaea* var. *sylyestris*)
10. Eucaliptar
11. Masa mixta de Q. suber y otras frondosas
12. Vegetación de ribera
13. Matorral muy acidófilo (herriza)
14. Matorral serial
15. Matorral serial con *Pinus pinea* disperso
16. Matorral verticolar sin *O. europaea* var. *sylyestris*
17. Matorral verticolar con *O. europaea* y/u otras sp. arbóreas
18. Matorral calcícola
19. Pastizal
20. Roquedos y afloramientos
21. Laguna
22. Masa mixta de P. pinea y *O. europaea*
23. Repoblación mixta de P. pinea y Q. suber
24. Líneas cortafuegos
25. Infraestructuras

CAPÍTULO SEGUNDO. DIVISIÓN TERRITORIAL

Unidades territoriales de carácter permanente



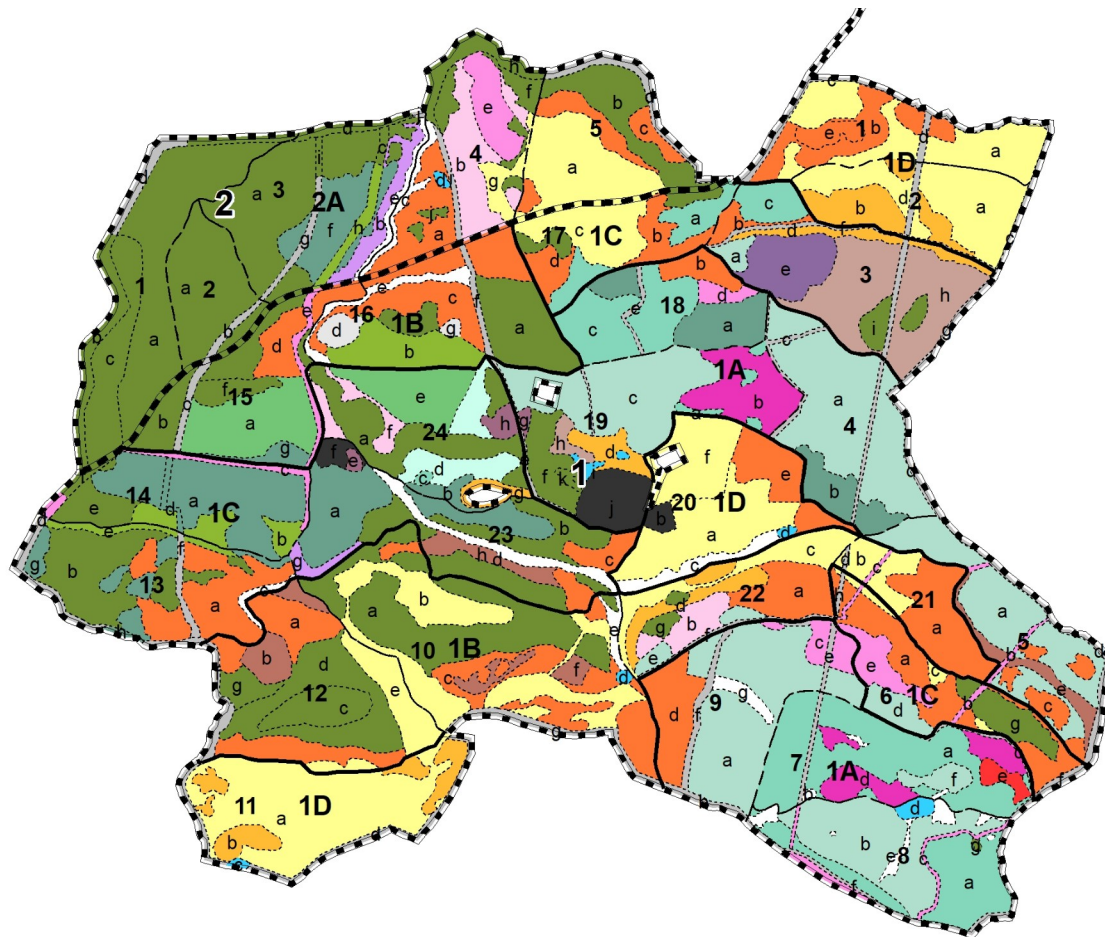
LEYENDA

DIVISIÓN TERRITORIAL PERMANENTE

-  SECCIÓN
-  CUARTEL
-  CANTÓN

CAPÍTULO SEGUNDO. DIVISIÓN TERRITORIAL

Unidades territoriales de carácter temporal: Rodales




LEYENDA

DIVISIÓN TERRITORIAL PERMANENTE

-  SECCIÓN
-  CUARTEL
-  CANTÓN

DIVISIÓN TERRITORIAL TEMPORAL

-  RODAL

CAPÍTULO SEGUNDO. DIVISIÓN TERRITORIAL

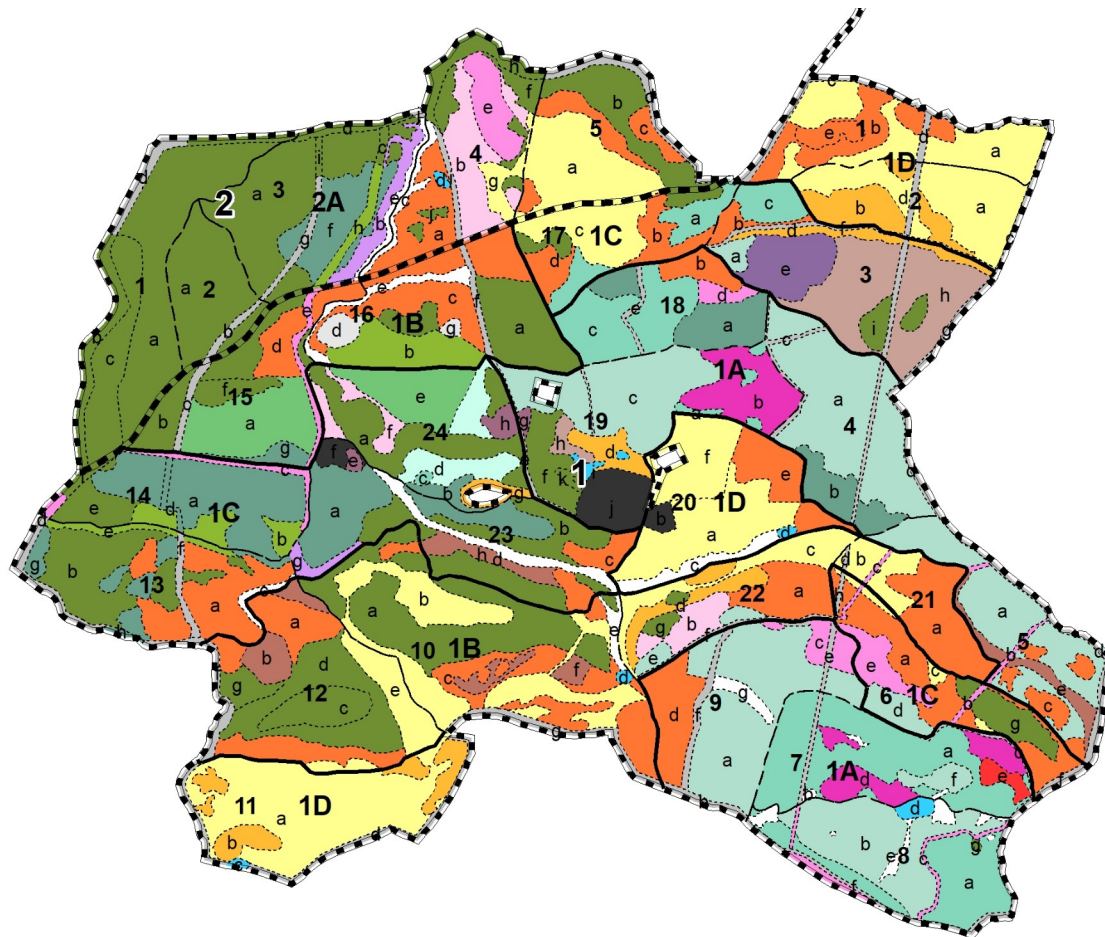
Unidades territoriales de carácter temporal. Unidades inventariales

Unidad inventarial (UI). Áreas forestales **homogéneas** formadas mediante la **agrupación de rodales** con el objetivo de definir la tipología de inventario forestal a realizar en ellas. Su ámbito territorial podrá ser continuo o discontinuo, así como **exceder los límites de las unidades territoriales permanentes**

- A) Aprovechamiento principal es la **madera, biomasa u otros productos leñosos**, tanto en monte alto como en monte bajo
- B) Alcornocal con aprovechamiento de **corcho**
- C) Pinar cuyo aprovechamiento principal es la **resina**
- D) Pinar de piñonero orientado al aprovechamiento de **piña**
- E) **Fustal, susceptible de corta de regulación de la competencia para su mejora, sin aprovechamiento**
- F) **Latizal, monte bravo, repoblación joven** con **cortas de regulación** de la competencia para su mejora, sin aprovechamiento
- G) Especies principales son de **crecimiento lento y los métodos de regeneración no** incluyen la realización de **cortas**
- H) Otras masas en las que sea de **interés recabar información cuantitativa**.
- I) Masas arboladas en zonas de **difícil acceso** o bien masas arboladas en las que el **inventario cuantitativo no sea relevante**.
- J) **Masas no arboladas** (pastos, matorrales, roquedos o zonas forestales con vegetación escasa o rala, etc.)

CAPÍTULO SEGUNDO. DIVISIÓN TERRITORIAL

Unidades territoriales de carácter temporal: Rodales




LEYENDA

DIVISIÓN TERRITORIAL PERMANENTE

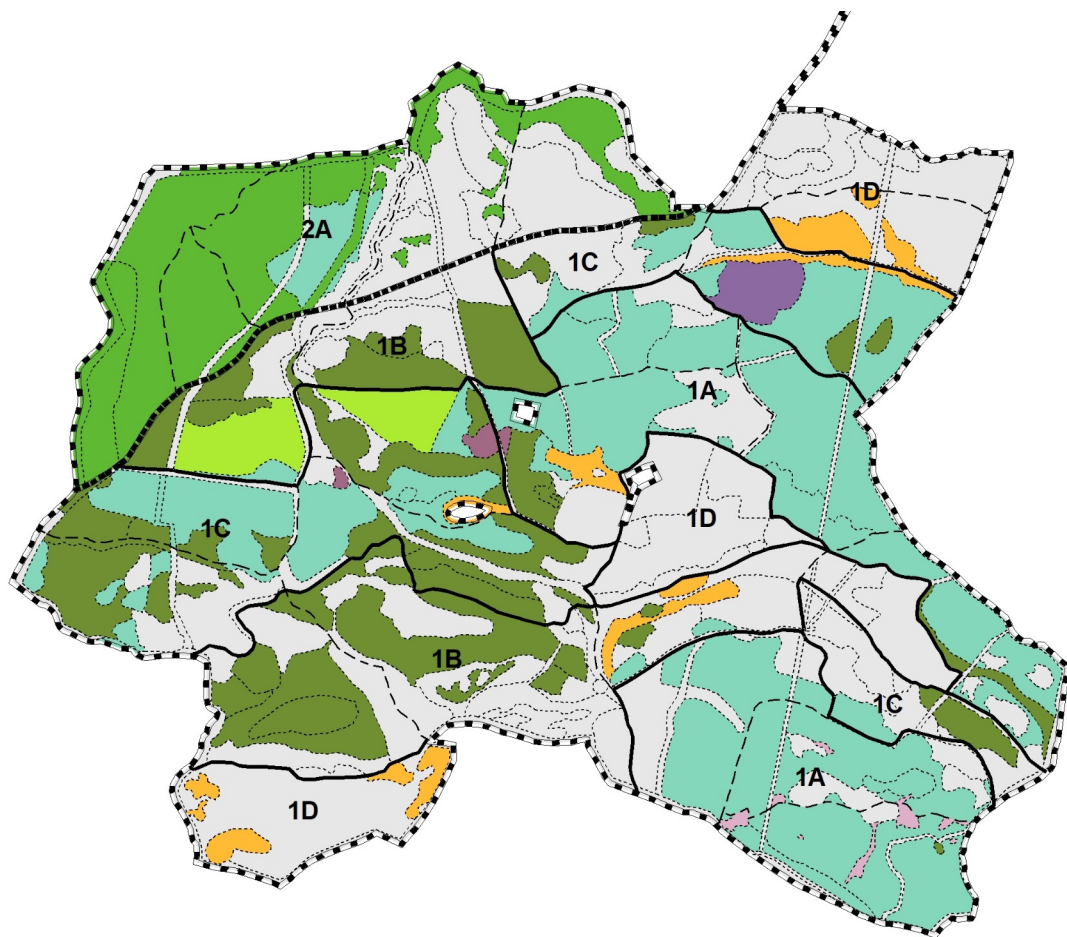
-  SECCIÓN
-  CUARTEL
-  CANTÓN

DIVISIÓN TERRITORIAL TEMPORAL

-  RODAL

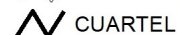
CAPÍTULO SEGUNDO. DIVISIÓN TERRITORIAL

Unidades territoriales de carácter temporal: Unidades inventariables



LEYENDA

DIVISIÓN TERRITORIAL PERMANENTE



DIVISIÓN TERRITORIAL TEMPORAL



UNIDADES INVENTARIALES

- MC1 (Muestreo estadístico de corcho AD1)
- MC2 (Muestreo estadístico de corcho AD2)
- MA (Muestreo estadístico de masas arboladas Ppa)
- EP1 (Estimación pericial 1: pinares de Ppr)
- EP2 (Estimación pericial 2: pinares de Ph)
- EP3 (Estimación pericial 3: repoblaciones de Qs y Ppa)
- EP4 (Estimación pericial 4: eucaliptares residuales)
- EP5 (Estimación pericial 5: acebuchares adhesados)
- NI (No inventario)

CAPÍTULO SEGUNDO. DIVISIÓN TERRITORIAL

Unidades territoriales de carácter temporal

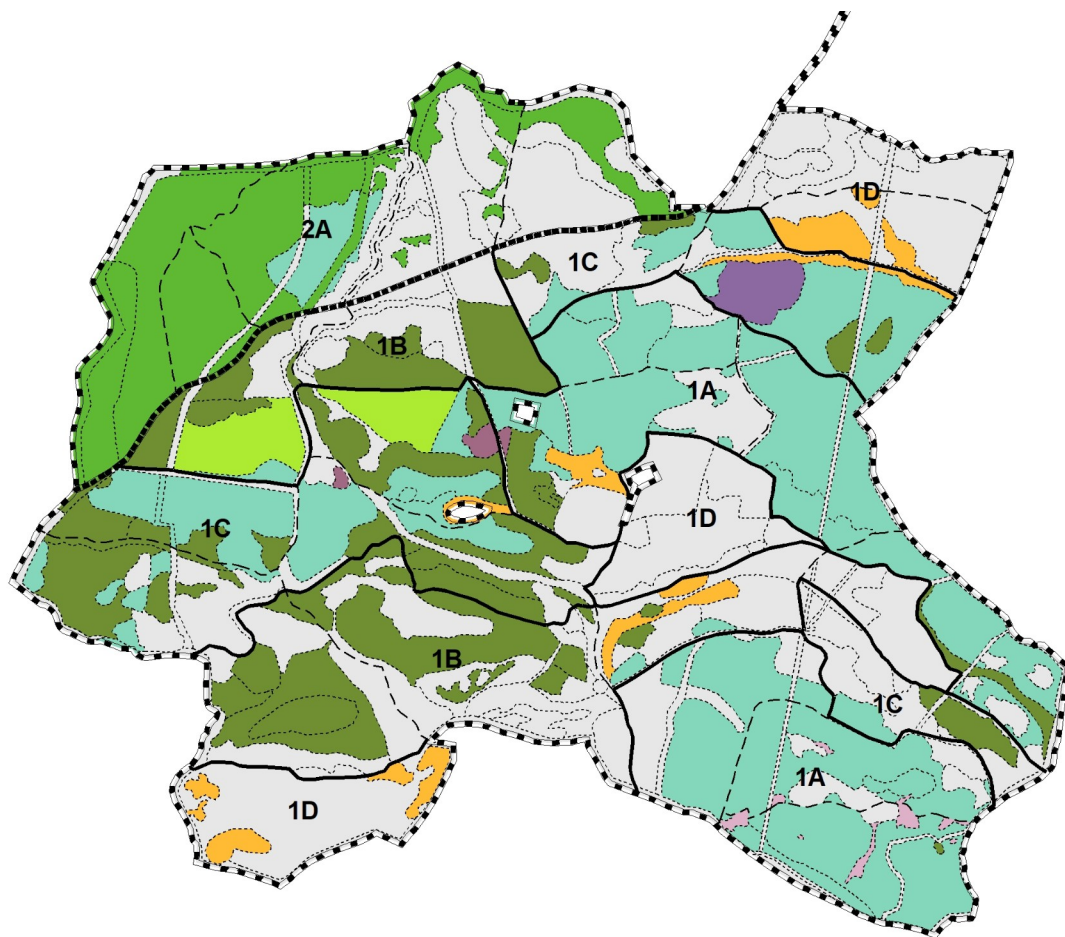
Unidad de ordenación (UO). Áreas forestales homogéneas formadas mediante la agrupación de cantones o rodales con el objetivo de **aplicar en ellas un mismo método de ordenación**

Si alguna de las UO no alcanza la superficie necesaria para la aplicación del método de ordenación que le corresponda, se podrá agrupar con otras con la misma circunstancia, de manera que se forme una **UO mixta**, compuesta por áreas forestales heterogéneas (**método de ordenación por rodales**)

Se denominarán por la formación vegetal predominante en ellas

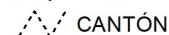
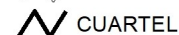
CAPÍTULO SEGUNDO. DIVISIÓN TERRITORIAL

Unidades territoriales de carácter temporal: Unidades inventariables

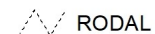


LEYENDA

DIVISIÓN TERRITORIAL PERMANENTE



DIVISIÓN TERRITORIAL TEMPORAL

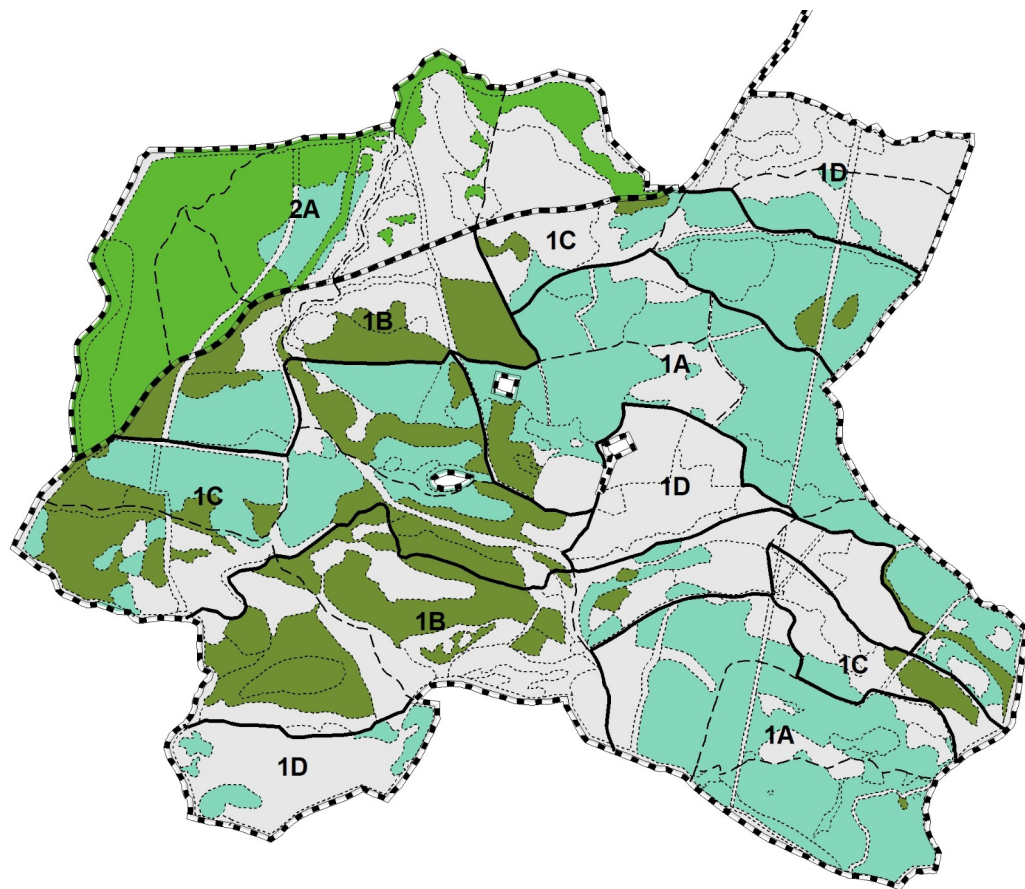


UNIDADES INVENTARIABLES

- MC1 (Muestreo estadístico de corcho AD1)
- MC2 (Muestreo estadístico de corcho AD2)
- MA (Muestreo estadístico de masas arboladas Ppa)
- EP1 (Estimación pericial 1: pinares de Ppr)
- EP2 (Estimación pericial 2: pinares de Ph)
- EP3 (Estimación pericial 3: repoblaciones de Qs y Ppa)
- EP4 (Estimación pericial 4: eucaliptares residuales)
- EP5 (Estimación pericial 5: acebuchares adhesados)
- NI (No inventario)

CAPÍTULO SEGUNDO. DIVISIÓN TERRITORIAL

Unidades territoriales de carácter temporal: Unidades de ordenación

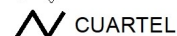


LEYENDA

DIVISIÓN TERRITORIAL PERMANENTE



SECCIÓN

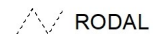


CUARTEL



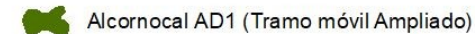
CANTÓN

DIVISIÓN TERRITORIAL TEMPORAL

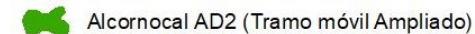


RODAL

UNIDADES DE ORDENACIÓN (UO)



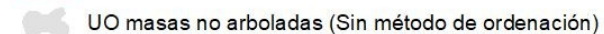
Alcornocal AD1 (Tramo móvil Ampliado)



Alcornocal AD2 (Tramo móvil Ampliado)



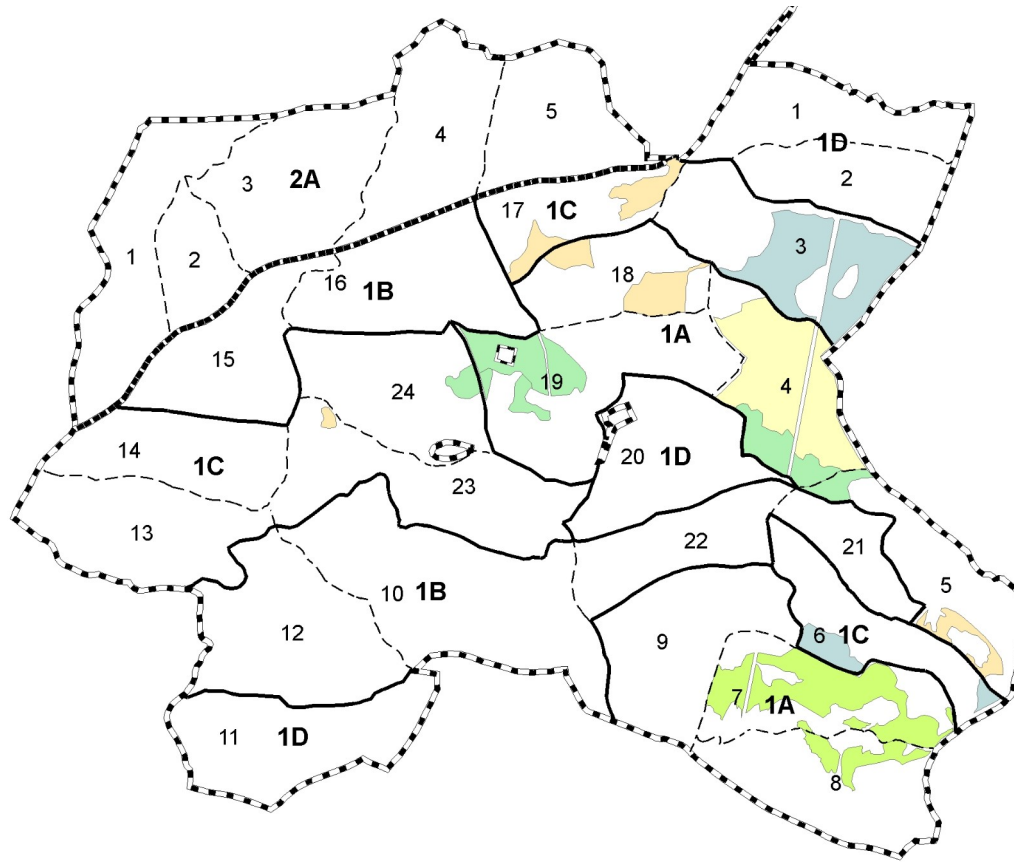
UO Mixta (Ordenación por rodales)



UO masas no arboladas (Sin método de ordenación)

CAPÍTULO SEGUNDO. DIVISIÓN TERRITORIAL

Unidades territoriales de carácter temporal

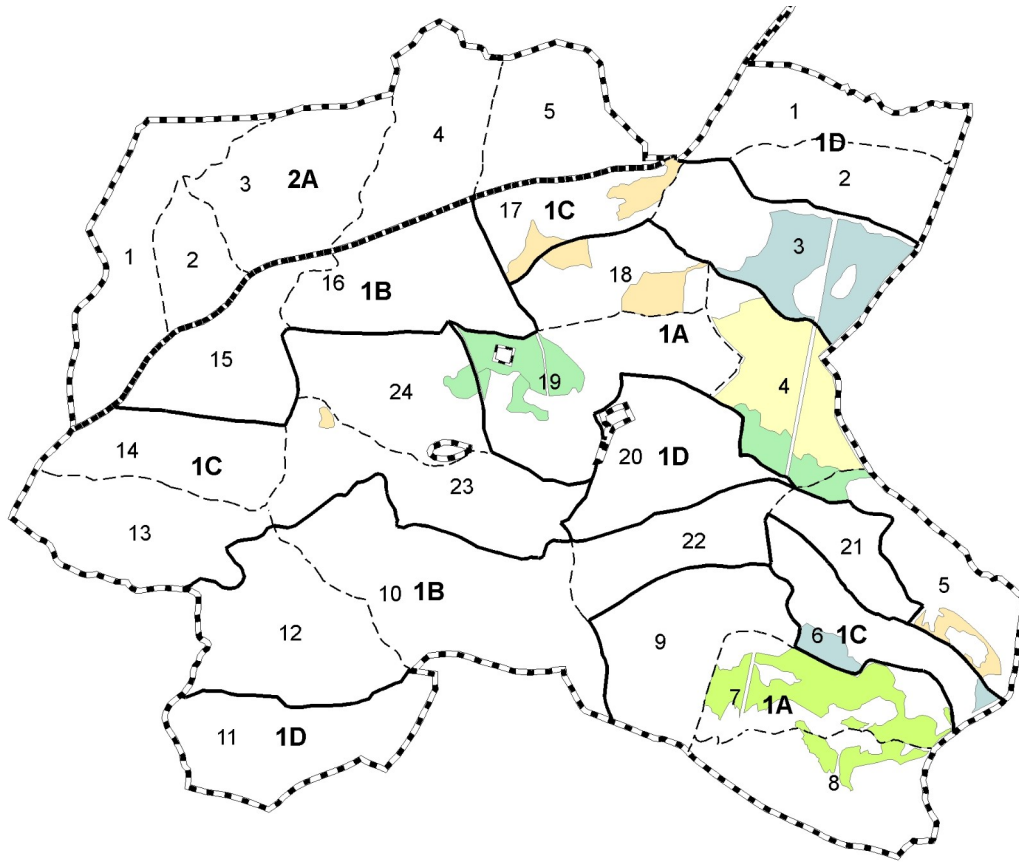


Unidad de corta (UC). Superficie del monte con características similares en la que se planifica el mismo tipo de corta de arbolado, con la misma intensidad y en el mismo periodo temporal.

Anualidad	Rodal	Especie	Actuación	Intensidad corta (%)	Masa a extraer					
					Nº pies/ha	VCC/ha (m³/ha)	Sup. (ha)	VCC (m³)	Nº de pies	
1	1A4b	<i>Pinus pinea</i>	Clara	18,98	34,91	12,74	7,51	95,67	262	
1	1A5a	<i>Pinus pinea</i>	Clara	9,49	15,62	3,09	2,63	8,12	41	
1	1A19c	<i>Pinus pinea</i>	Clara	35,19	80,89	34,54	10,06	347,43	814	
1	1A19h	<i>Pinus pinea</i>	Clara	28,61	80,94	15,53	1,71	26,55	138	
2	1A7a	<i>Pinus pinea</i>	Clara	38,68	127,42	11,98	22,68	271,60	2.890	
2	1A8b	<i>Pinus pinea</i>	Clara	33,81	103,17	8,02	5,23	41,96	540	
3	1C3h	<i>Pinus pinea</i>	Clara	44,30	160,68	25,16	26,65	670,40	4.282	
3	1C6d	<i>Pinus pinea</i>	Clara	35,10	109,24	30,24	4,87	147,27	532	
4	1A4a	<i>Pinus pinea</i>	Clara	38,41	125,95	17,23	30,14	519,27	3.796	
5	1A18a	<i>Pinus pinea</i>	Clara	12,23	20,76	8,63	8,16	70,38	169	
5	1A5i	<i>Pinus pinea</i>	Clara	9,49	15,62	3,09	3,52	10,87	55	
5	1C17a	<i>Pinus pinea</i>	Clara	8,41	13,69	3,94	7,14	28,11	98	
Total							130,30	2.237,63	13.617	

CAPÍTULO SEGUNDO. DIVISIÓN TERRITORIAL

Unidades territoriales de carácter temporal

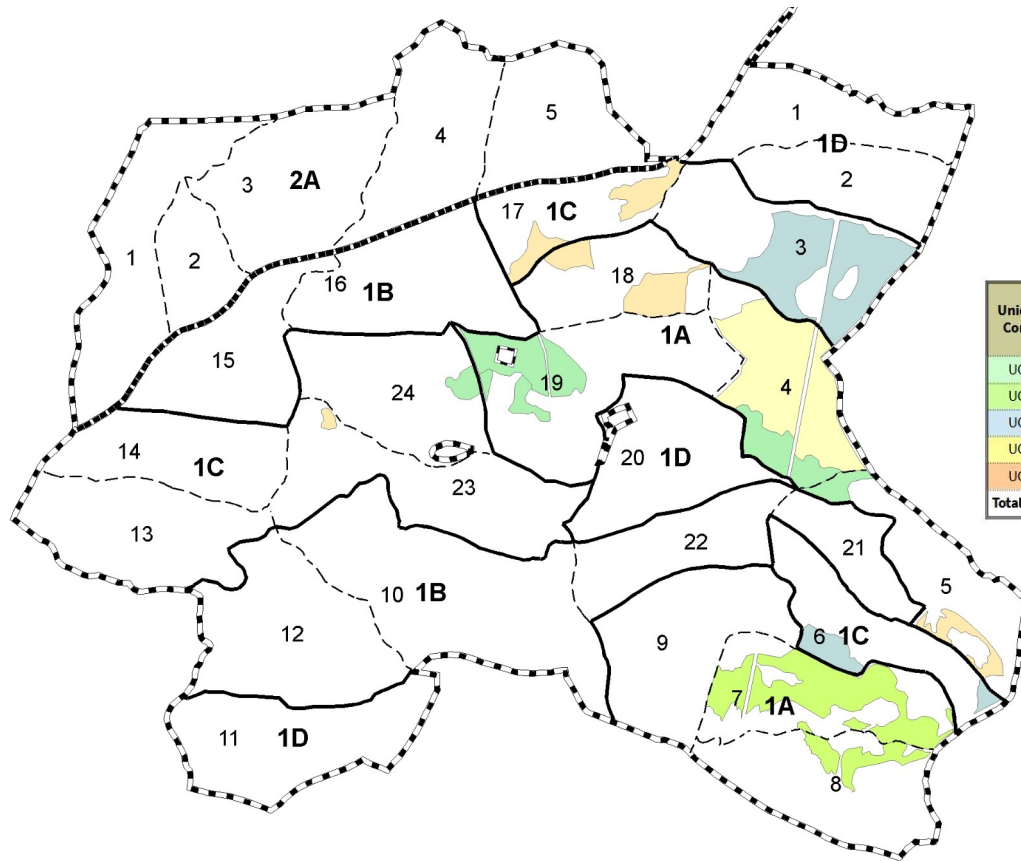


Unidad de corta (UC). Superficie del monte con características similares en la que se planifica el mismo tipo de corta de arbolado, con la misma intensidad y en el mismo periodo temporal.

Anualidad	Rodal	Especie	Actuación	Intensidad corta (%)	Masa a extraer					
					Nº pies/ha	VCC/ha (m³/ha)	Sup. (ha)	VCC (m³)	Nº de pies	
1	1A4b	<i>Pinus pinea</i>	Clara	18,98	34,91	12,74	7,51	95,67	262	
1	1A5a	<i>Pinus pinea</i>	Clara	9,49	15,62	3,09	2,63	8,12	41	
1	1A19c	<i>Pinus pinea</i>	Clara	35,19	80,89	34,54	10,06	347,43	814	
1	1A19h	<i>Pinus pinea</i>	Clara	28,61	80,94	15,53	1,71	26,55	135	
2	1A7a	<i>Pinus pinea</i>	Clara	38,68	127,42	11,98	22,68	271,60	2.890	
2	1A8b	<i>Pinus pinea</i>	Clara	33,81	103,17	8,02	5,23	41,96	540	
3	1C3h	<i>Pinus pinea</i>	Clara	44,30	160,68	25,16	26,65	670,40	4.282	
3	1C6d	<i>Pinus pinea</i>	Clara	35,10	109,24	30,24	4,87	147,27	532	
4	1A4a	<i>Pinus pinea</i>	Clara	38,41	125,95	17,23	30,14	519,27	3.796	
5	1A18a	<i>Pinus pinea</i>	Clara	12,23	20,76	8,63	8,16	70,38	169	
5	1A5i	<i>Pinus pinea</i>	Clara	9,49	15,62	3,09	3,52	10,87	55	
5	1C17a	<i>Pinus pinea</i>	Clara	8,41	13,69	3,94	7,14	28,11	98	
Total							130,30	2.237,63	13.617	

CAPÍTULO SEGUNDO. DIVISIÓN TERRITORIAL

Unidades territoriales de carácter temporal

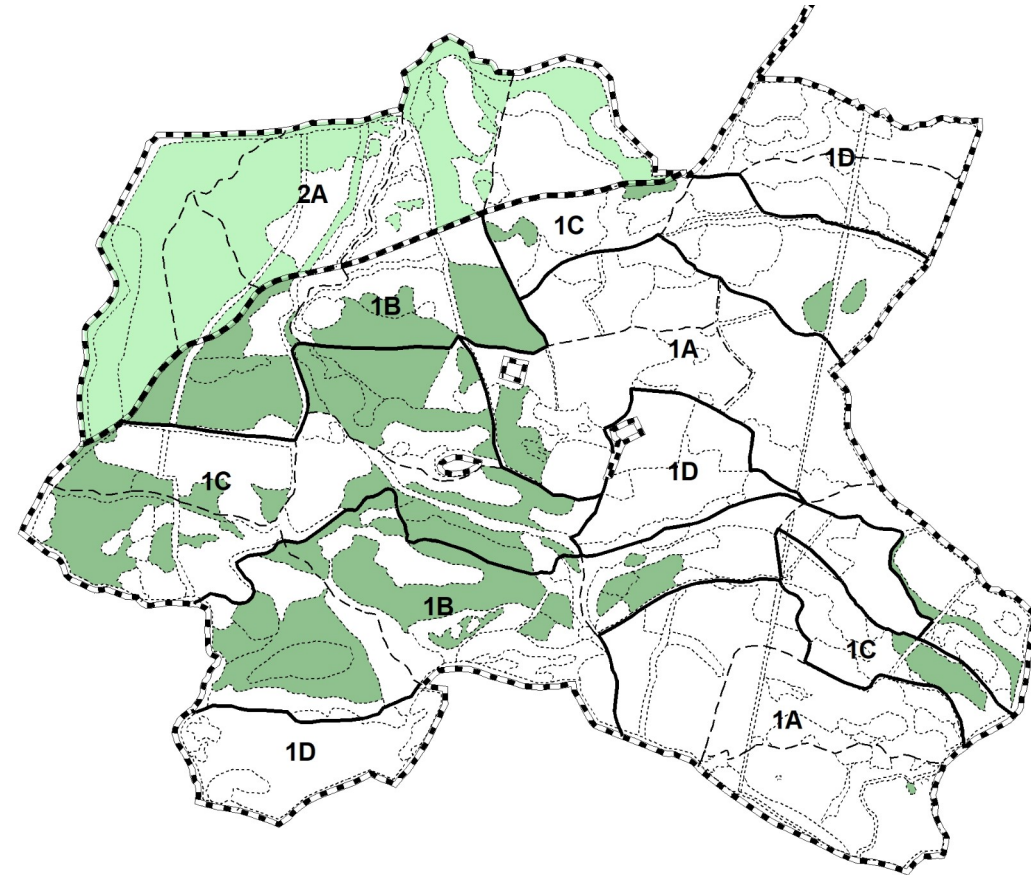


Unidad de corta (UC). Superficie del monte con características similares en la que se planifica el mismo tipo de corta de arbolado, con la misma intensidad y en el mismo periodo temporal.

Unidad Corta	Anualidad	Rodal	Especie	Actuación	Intensidad corta (%)	Masa a extraer				
						Nº pies/ha	VCC/ha (m ³ /ha)	Sup. (ha)	VCC (m ³)	Nº de pies
UC1	1	1A(4b, 5a, 19(c, b))	<i>Pinus pinea</i>	Clara	23,07	53,09	16,48	21,91	477,77	1.255
UC2	2	1A(7a, 8b)	<i>Pinus pinea</i>	Clara	36,25	115,30	10,00	27,91	313,56	3.430
UC3	3	1C(3h, 6d)	<i>Pinus pinea</i>	Clara	39,70	134,96	27,70	31,52	817,67	4.814
UC4	4	1A4a	<i>Pinus pinea</i>	Clara	38,41	125,95	17,23	30,14	519,27	3.796
UC5	5	1A(18a, 5j), 1C17a	<i>Pinus pinea</i>	Clara	10,04	16,69	5,22	18,82	109,36	322
Total								130,30	2.237,63	13.617

CAPÍTULO SEGUNDO. DIVISIÓN TERRITORIAL

Unidades territoriales de carácter temporal



Área de descorche (AD). Cantones o rodales donde se distribuye el alcornocal a descorchar en un mismo año

Las AD no pueden estar solapadas espacialmente, es decir, todos los alcornocales de una misma AD se deben descorchar el mismo año (“pela redonda”)

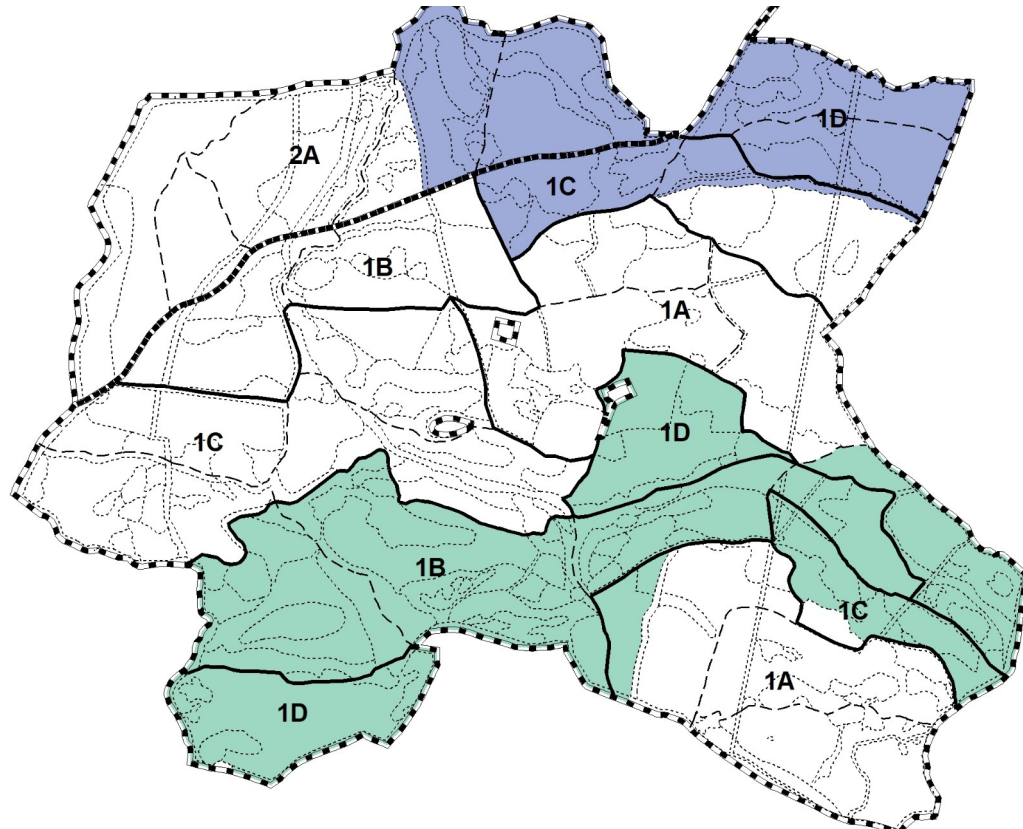
Numeración: serie natural de los números arábigos, precedido por las iniciales AD

ÁREAS DE DESCORCHE





CAPÍTULO SEGUNDO. DIVISIÓN TERRITORIAL

Unidades territoriales de carácter temporal



Pastadero. Superficie del monte sometida a un aprovechamiento de pastos similar en cuanto especies ganaderas, cargas pastantes y épocas de pastoreo

PASTADEROS

-  Lote 1: Bujeo Bajo
-  Lote 2: Puerto Palomas

CAPÍTULO SEGUNDO. DIVISIÓN TERRITORIAL

Unidades territoriales en los PTOS

2.1.1. Formación de unidades/subunidades de vegetación (UV) y rodales

UV	Formación vegetal según PFA	Criterios para la subdivisión	Sup. UV (ha)	Rodal	Criterios para la formación del rodal	Sup. rodal (ha)
1	Alcornocal	Adehesado (FCC 40%)		a	Faja auxiliar de pista	
				b		
				c		
2	Alcornocal	En zona de fuerte pendiente		a		
				b		
				c		
				d		
3	Encinar	Adehesado con subpiso herbáceo		a		
				b		
4	Encinar	Adehesado con subpiso herbáceo y repoblación reciente				
5	Encinar	Monte bajo denso				
6	Encinar	Correspondiente a infraestructuras de incendios				
7	Zonas de escasa vegetación	Líneas cortafuegos				
...	...					
Total						

- 1) Excluir la cabida forestal improductiva
- 2) Formaciones vegetales según Adecuación del PFA Subdividir*:
 - Composición específica
 - Tipo fisonómico (masa densa o clara)
 - Forma fundamental
 - Forma principal
 - Estado vegetativo
 - Calidad de estación, etc.

*Siempre y cuando determinen modelos de gestión diferenciados o conlleven distintas densidades objetivo motivadas por los usos principales o la fisiografía del terreno

Jornada técnica: gestión sostenible de los montes andaluces. Las nuevas IGOMCAA

DESCRIPCIÓN DEL ÁMBITO DE LA ORDENACIÓN Y DIVISIÓN TERRITORIAL

GRACIAS POR SU ATENCIÓN

M.^a Eugenia Jiménez Martín
AGENCIA DE MEDIO AMBIENTE Y AGUA DE ANDALUCÍA

Sevilla, 5 de octubre de 2022



Junta de Andalucía