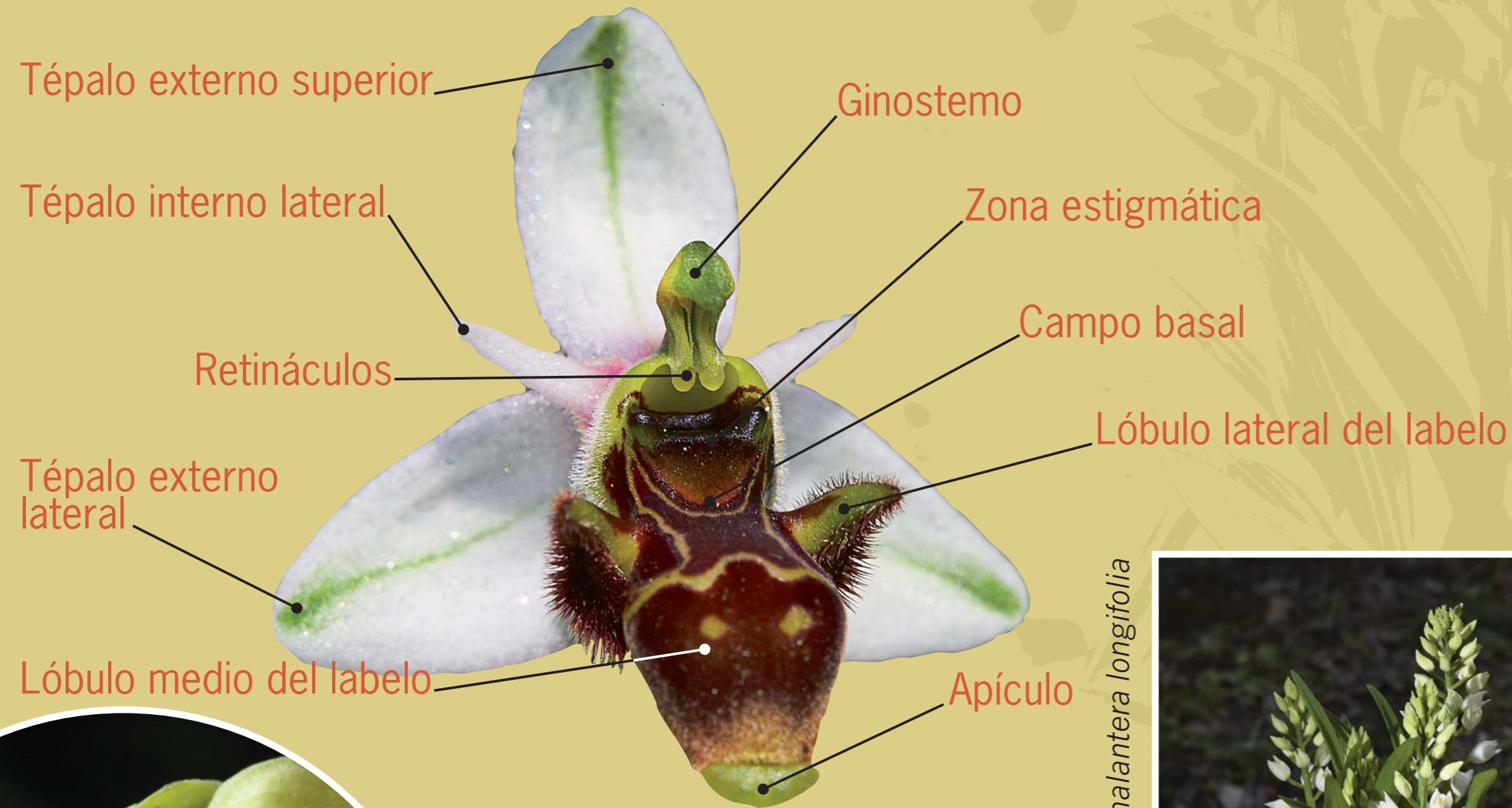


# Nuestras Orquídeas

¿Sabías que existen más de 19.000 especies de orquídeas?

## ESTRUCTURA FLORAL DEL GÉNERO *Ophrys*



Las **Orquídeas** son consideradas las flores más evolucionadas. Con el objetivo de ahorrar energía en la fabricación de polen y asegurar su polinización, han adoptado la forma e incluso los olores de determinados insectos y aves.



Se pueden clasificar en tres grupos: las **epífitas** (constituyen el 90%), que cuelgan de árboles, propias de zonas tropicales; las **semiterrestres**, que crecen en colchones de hojas en descomposición o sobre piedras recubiertas de musgo; y las **terrestres**, con sus raíces en la tierra, siendo estas las que predominan en nuestro entorno.

Debido a la pérdida de hábitat y comercio ilegal muchas especies de orquídeas se encuentran en **Peligro de Extinción**.

En Andalucía 2 taxones están protegidos por la Ley 8/2003, pero otros 14 más tienen serios problemas de conservación, por lo que su supervivencia depende de la colaboración de todos.



Los embriones de las orquídeas son muy pequeños, para su germinación y desarrollo dependen de la presencia de determinados hongos con los que desarrolla una simbiosis micorrízica, aportándole a la planta los nutrientes que necesitan. Algunas especies, como en el género *Limodorum*, son parásitas de otras plantas.

