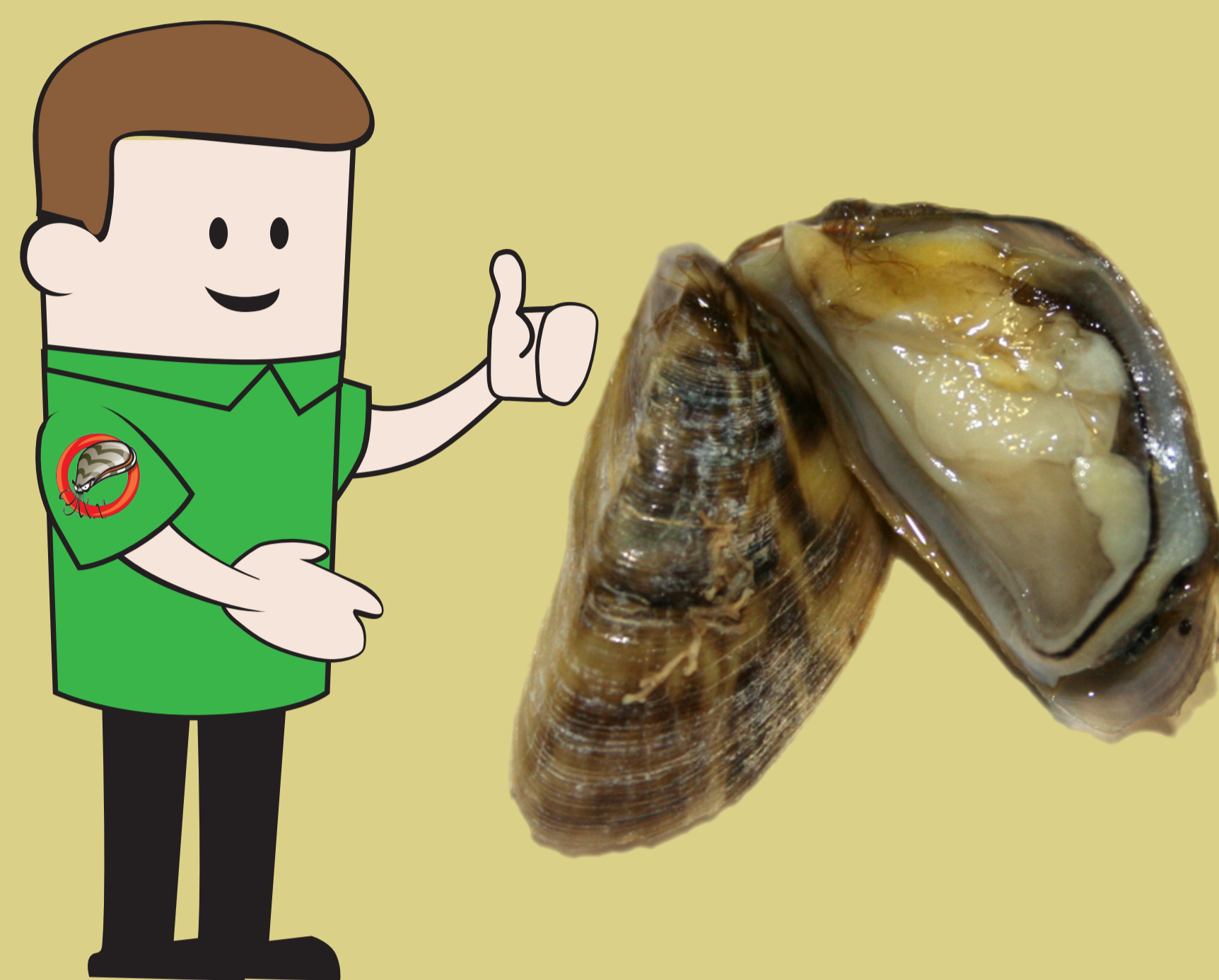


# EVITEMOS LA PROPAGACIÓN DEL MEJILLÓN CEBRA



## El mejillón cebra

(*Dreissena polymorpha*):  
Especie exótica invasora

Es un mejillón de aguas dulces y salobres originario de los mares interiores de Asia Central. No es comestible. Su concha es de forma triangular, de 1 a 3 cm de longitud y presenta unas bandas alternas blancas y negras en zigzag. Tolera altas variaciones de temperatura y resisten hasta unos 10 días fuera del agua lo que permite que los individuos se dispersen fijados en los cascos de las embarcaciones, aunque más frecuentemente se dispersan en forma de larvas que, debido a su tamaño microscópico, no son detectadas. Pueden pasar así de un embalse a otro, a través del agua de los compartimentos de las embarcaciones, aparejos y equipos de pesca, flotadores y otros elementos auxiliares de baño.

## Impactos

- Deteriora el ecosistema acuático, afectando a la biodiversidad.



- Causa daños a las infraestructuras hidráulicas afectando a presas, hidroeléctricas, potabilizadoras de agua y sistemas de riego.
- Recubren cascos de embarcaciones y se introducen en los circuitos de refrigeración; afectan a embarcaderos.
- Tapizan orillas de ríos y embalses impidiendo el baño.

## Evitemos su propagación

Hasta ahora no se han encontrado soluciones para eliminarlo del medio natural, por lo tanto, es imprescindible evitar su propagación desde los embalses afectados a otros.

- Cumple la normativa de uso del embalse.
- Sigue el protocolo de limpieza de embarcaciones, artes de pesca y elementos de flotación.
- No lo utilices como cebo vivo para pescar.

## COLABORA

