

EL LITORAL DE ANDALUCÍA

Programa de Sensibilización Ecológica y Educación para la Sostenibilidad del Medio Litoral

CAMBIO CLIMÁTICO Y LITORAL

Andalucía se mueve con Europa

El cambio climático pone en peligro la habitabilidad de nuestro planeta. El litoral está entre las zonas más afectadas.

Provocado por el aumento de emisiones de gases de efecto invernadero a la atmósfera (el más importante es el dióxido de carbono o CO₂), ya está teniendo graves consecuencias sobre la vida, afectando tanto a poblaciones humanas costeras como a organismos terrestres y marinos.

El aumento desproporcionado de la concentración de CO₂ en la atmósfera, debido al uso del carbón y del petróleo en la producción de energía eléctrica y en el transporte, está provocando el aumento de la temperatura media global, lo que tendrá graves consecuencias económicas, sociales y medioambientales.

En el litoral andaluz...

El **aumento de la temperatura media** está haciendo posible la movilidad y la supervivencia de especies de otras regiones climáticas que han llegado a nuestras costas de manera autónoma o introducidas por el ser humano.

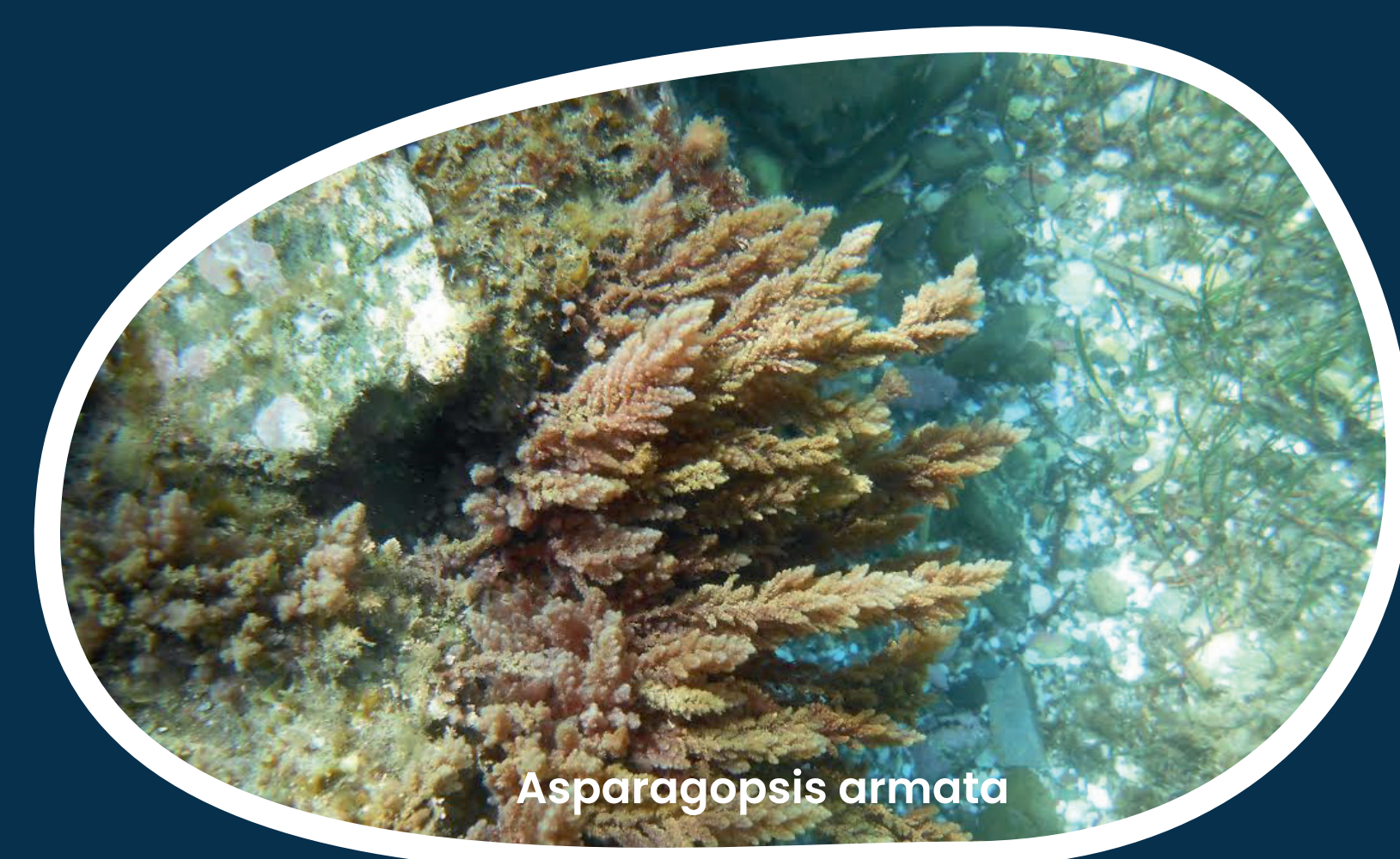
El **descenso del volumen de agua que llega al mar a través de los ríos** hace que lleguen también menos sedimentos y empeoren las condiciones de cría y alevinaje de especies valiosas para la pesca en las desembocaduras.

El aumento del nivel del mar debido al deshielo en los polos, es otro grave problema global que afectará especialmente a las zonas bajas del litoral de Andalucía.

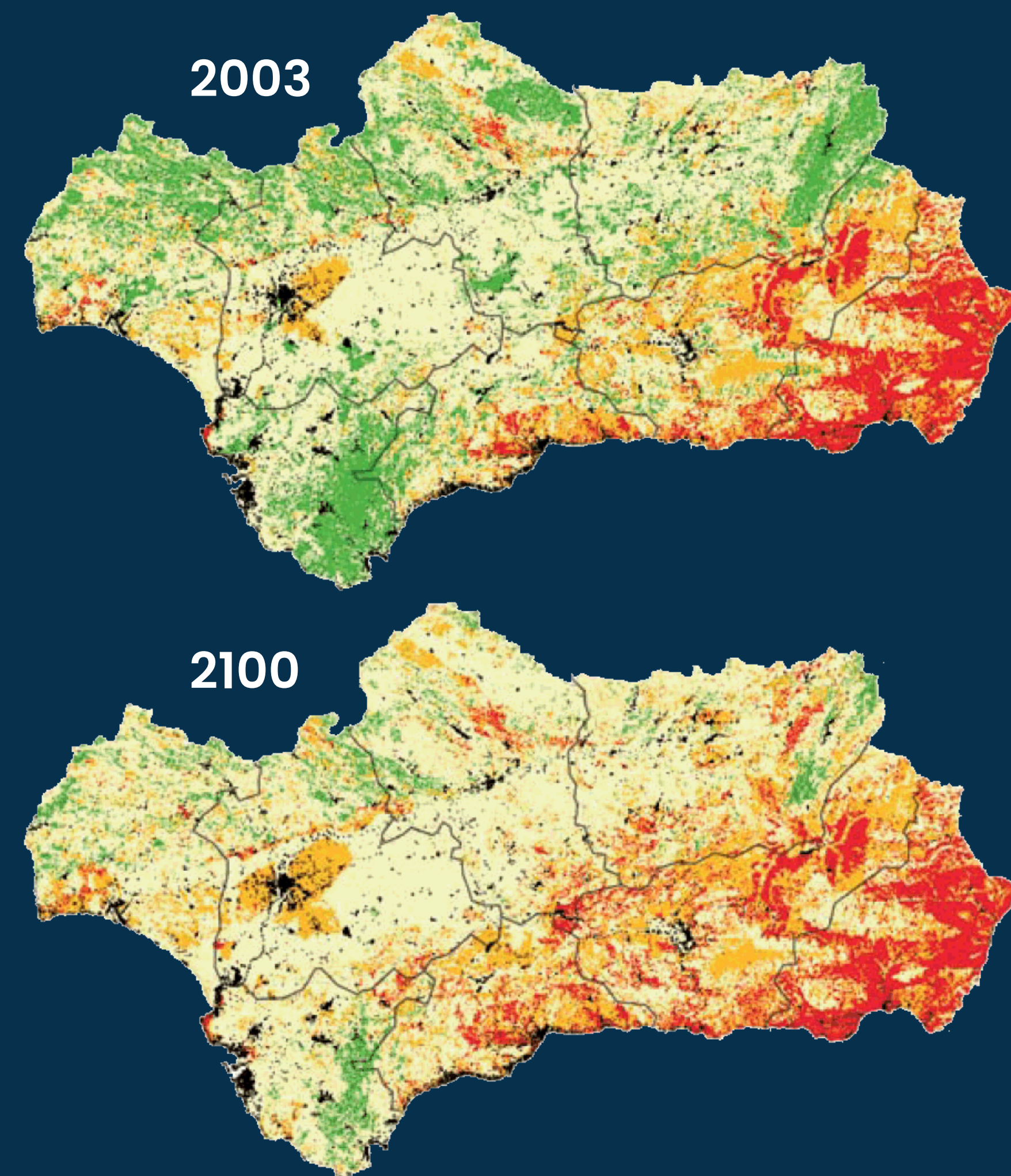
Respecto al plancton marino, pueden verse favorecidas unas especies y desaparecer otras. Recordemos que numerosos peces se alimentan de él.

El exceso de CO₂ en la atmósfera hace que pase al medio marino provocando la **acidificación de los mares** y esto afecta a la formación de la concha.

El cambio climático puede ser una de las causas de la reciente detección de nidos de tortuga marina en lugares del Mediterráneo donde hacía mucho tiempo que no ocurría. Pero el aumento de temperatura será negativo para los nidos, así como el aumento del nivel del mar.



Representación de la desertificación en 2003 y su proyección al año 2100



Áreas muy lejanas a la desertificación
Áreas lejanas a la desertificación
Áreas potencialmente cercanas a la desertificación
Áreas muy cercanas y/o desertificadas

Tuvalu, al sur del Pacífico entre Australia y Hawai, puede ser el primer país en desaparecer a causa del cambio climático.

El plancton marino fija CO₂ en superficie y, gracias a su migración periódica a profundidad, hace de sumidero es decir, retira dióxido de carbono de la atmósfera.