

BUENAS PRÁCTICAS



Deposite la basura en contenedores



Camine por los senderos marcados



Respete los bienes y propiedades privadas



No se permite la captura de animales



No se permite encender fuego



No se permite la pesca



No se permite la acampada libre

Teléfono de emergencias: 112



ALMERÍA



MÁS INFORMACIÓN

Centro de Visitantes Las Amoladeras.
Ctra. AL-3115 Almería-Cabo de Gata. km 7. Almería. Tel. 950 160 435
ventanadelvisitante.



UNIÓN EUROPEA
Fondo Europeo Agrícola de Desarrollo Rural



Junta de Andalucía
Consejería de Agricultura, Ganadería,
Pesca y Desarrollo Sostenible

PARQUE NATURAL
Cabo de
Gata-Níjar

Sendero

Escullos
Pozo de los Frailes



OTRAS FIGURAS DE PROTECCIÓN



Organización de las Naciones Unidas para la Educación, la Ciencia y la Cultura



Red Española de Reservas de la Biosfera



Organización de las Naciones Unidas para la Educación, la Ciencia y la Cultura



Cabo de Gata-Níjar Geoparque mundial de la UNESCO

• TRAYECTO

Lineal

• LONGITUD (IDA)

4,7 km

• TIEMPO ESTIMADO (IDA)

1 hora y 50 minutos

• DIFICULTAD

Baja

• TIPO CAMINO

Carril

• PAISAJE/VEGETACIÓN

Pasillo abierto al mar de terreno ondulado entre alineaciones de cerros de media altura de origen volcánico. Vegetación escasa que varía según lugares, en las que destacan manchas salpicadas de vistosas matas. Aterrazamientos para cultivos, ahora abandonados. Construcciones militares históricas, ingenios hidráulicos y cortijadas.

• SOMBRA

Poca o nula

• AUTORIZACIÓN ESPECIAL

No es necesaria

• RECOMENDACIONES

Llevar agua potable y vestimenta y calzado adecuados.

• PROVINCIA / MUNICIPIOS

Almería / Níjar

• HOJAS DEL MTN 1:50.000

1060 - El Pozo de los Frailes

• COORDENADAS INICIO / FINAL

36° 48' 13,45"N - 2° 3' 51,77"O

36° 47' 27,08"N - 2° 6' 32,39"O



CÓMO LLEGAR

A Los Escullos se llega por la carretera AL-4200, tomando una corta desviación entre Rodalquilar y Pozo de los Frailes. El sendero se inicia en el cruce a la entrada de la población, en donde deberemos tomar en el sentido contrario a la misma.



APARCAMIENTOS

Hay un aparcamiento habilitado al inicio del sendero, además de otras posibilidades en Los Escullos y sus alrededores.



TRANSPORTE PÚBLICO

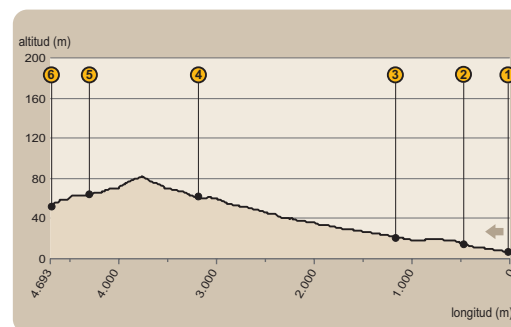
Las principales empresas concesionarias de las líneas regulares de autobuses en la zona son ALSA - Alsina Graells (tel. 902 42 22 42; www.alsa.es), Autocares Bernardo (tel. 950 25 04 22; www.autocaresbernardo.com) y Frahemar (tel. 950 26 64 11; www.frahemar.com).



OTROS SENDEROS

El parque natural tiene una amplia oferta de senderos señalizados. Entre los más próximos están Escullos - Isleta del Moro, Loma Pelada y Caldera de Majada Redonda.

PERFIL DEL RECORRIDO



• DESNIVEL MÁXIMO

76 m

• COTA MÁXIMA

82 m

• COTA MÍNIMA

6 m



ECONOMÍA DEL AGUA

Los primeros pobladores ya tuvieron que enfrentarse a la aridez y el carácter semi-desértico del cabo de Gata. El agua es aquí un recurso más escaso que en otros lugares poblados, y su economía es vital. Las estrategias de búsqueda, almacenaje, ahorro, defensa y eficiencia, que utilizan las plantas con gran éxito, han ido evolucionando a la vez que los conocimientos tecnológicos.



Los primeros pobladores se asentaban cerca de cauces o manaderos, que aprendieron a optimizar con minas, encimbrados, pozas, pozos o azudes. Fueron los árabes los que introducen la noria y tras ellos se colonizan espacios secos mediante el uso de boqueras, cortas, chortales y, desde luego, aljibes y tanques para almacenar.

Ya más recientemente se construyen embalses, aunque algunos fallidos; se usan motores para extraer agua de los acuíferos antes inaccesible; se hacen trasvases o se construyen desaladoras. Como resultado hay más agua para un consumo inmediato, lo que no siempre es muestra de una buena economía.



Sendero

Escullos

Pozo de los Frailes

El sendero es un recorrido de la costa al interior al pie de los domos volcánicos de cerro del Fraile, siempre a la vista. Se trata de volcanes formados hace ocho millones de años bajo el mar, cuyos cráteres se taponaron por la solidificación de la lava, y que hoy representan la máxima cota de la sierra del Cabo de Gata.

El atractivo geológico del trayecto es alto, pero también lo es desde otros puntos de vista, como el biológico -la flora y la fauna son una continua fuente de sorpresas para el observador atento o el relacionado con el patrimonio histórico y cultural.

Los Escullos

El sendero se inicia en la entrada a Los Escullos, viniendo desde la carretera AL-4200 (ver [1] en el mapa). En el cruce, tomamos en el sentido contrario a la entrada a la población, tomando una pista de tierra que se dirige a las faldas de los domos volcánicos de Los Frailes, que son las colinas puntiagudas que vemos próximas.



A nuestro alrededor veremos algunas repoblaciones forestales realizadas con especies como acebuche, palmito, cambrón o esparto. En menos de quinientos metros llegamos a una bifurcación [2], donde deberemos optar por el camino de nuestra derecha. Allí podremos ver un panel informativo que trata de domos volcánicos, por el que podremos saber sobre la evolución geológica del entorno en el que nos encontramos, que ha pasado por momentos en los que el volcán era una isla.

En otros quinientos metros de camino nos incorporamos a otra pista [3] que va por la rambla de Majada Redonda, siguiendo a la izquierda. Un poco más adelante confluye con otra rambla, la de La Capitana, por lo que continuaremos el camino. Entre ambos cursos de agua queda el camping Los Escullos, junto al cual iremos unos cincuenta metros, dejándolo a nuestra derecha. En las ramblas podremos ver formaciones vegetales propias, como cañaverales y tarayales.

Cortijos Grandes

Continuamos en dirección oeste entre fincas agrícolas o ganaderas, algunas reorientadas a usos forestales que han sido repobladas con especies variadas y propias del lugar y el clima, como acebuche, palmito o lentisco. En el cauce de la rambla podemos observar unas estructuras volcánicas, frecuentes en el parque natural, denominadas aglomerados volcánicos, formados por fragmentos de rocas de cantos angulosos asociados a flujos de lava, que son expulsados durante las erupciones volcánicas.



Nos acercaremos a la carretera AL-4200 hasta tenerla a unos doscientos metros y avanzamos en paralelo hasta llegar a Cortijos Grandes [4], una cortijada rodeada de una amplia zona agrícola, con gran cantidad de ágaves o pitas en linderos de parcelas y casas. Allí podremos leer un panel informativo sobre la cultura del agua que explica la difícil economía tradicional del recurso. Un poco más adelante nos encontramos con la estructura de una antigua noria de sangre (movida por animales de tiro). También podremos observar gran cantidad de balates, muros construidos en piedra a modo de mampostería seca, que servían para nivelar el terreno y retener al máximo el agua de lluvia. Hacia la carretera veremos un molino de viento restaurado, recordando la importancia que en otros tiempos tuvieron este tipo de instalaciones en estos lugares.

Pozo de los Frailes

A partir de la cortijada volvemos a separarnos de la carretera, tomando dirección suroeste. Al salir de la misma pasaremos junto a un antiguo pozo e iremos por un camino entre pitas hasta alcanzar la cota máxima del sendero.



A nuestra izquierda continuamos observando las moles de Los Frailes desde donde hay una amplia vista de los viejos campos cerealísticos, y se distinguen pozos y abrevaderos para el ganado.

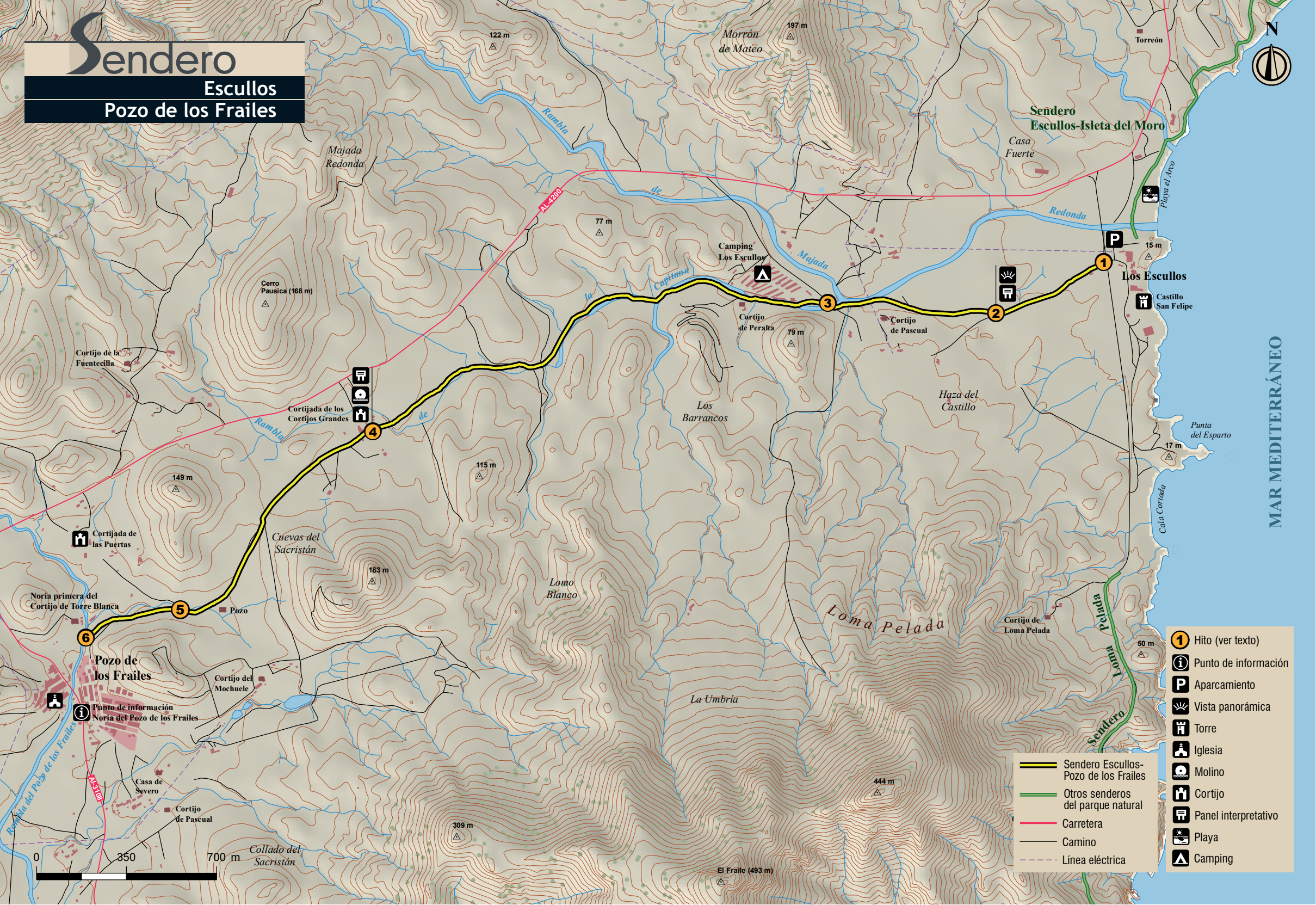


Llegaremos a un cruce [5] del que sale un camino hacia la Cortijada de las Puertas, que no tomaremos, continuando por nuestra izquierda en dirección a El Pozo de los Frailes, que ya tendremos a unos cuatrocientos metros, y donde finaliza el sendero [6].

Entrando en la población, podremos ver a la derecha la Noria del Pozo, un antiguo ingenio hidráulico restaurado, que nos hace reflexionar sobre la milenaria lucha por la supervivencia de los hombres en estos lugares.

Sendero

Escullos Pozo de los Frailes



MAR MEDITERRÁNEO

- 1 Hito (ver texto)
- Punto de información
- Aparcamiento
- Vista panorámica
- Torre
- Iglesia
- Molino
- Cortijo
- Panel interpretativo
- Playa
- Camping

- Sendero Escullos-Pozo de los Frailes
- Otros senderos del parque natural
- Carretera
- Camino
- Línea eléctrica

