

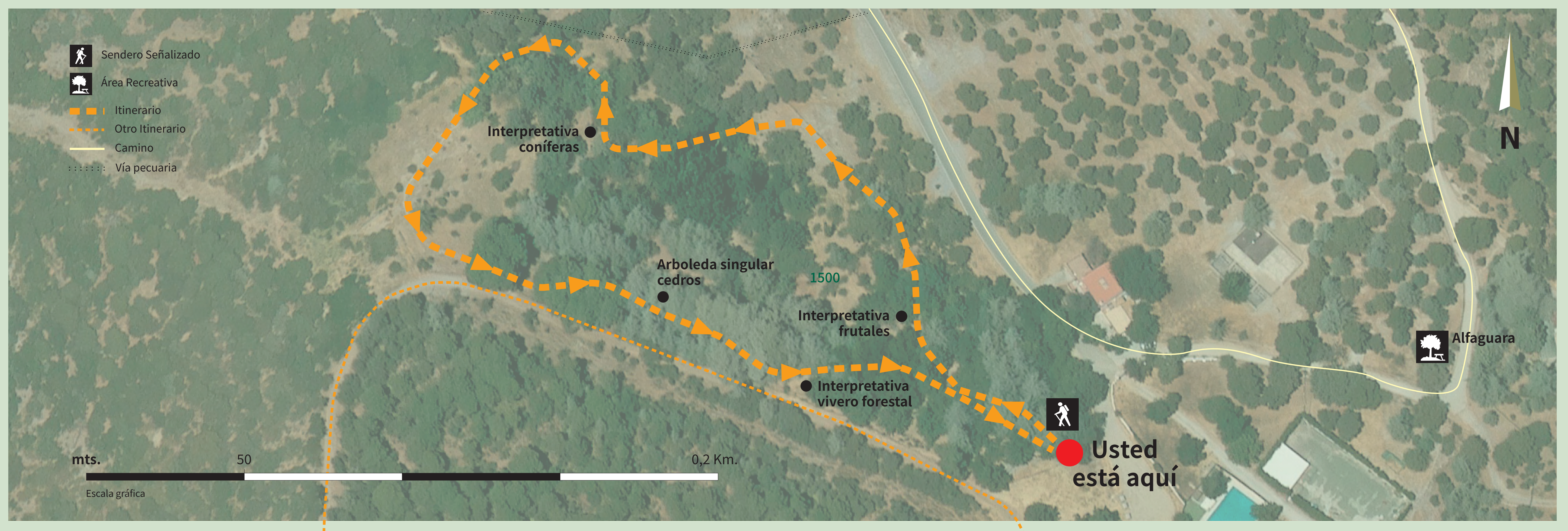


UNIÓN EUROPEA
Fondo Europeo Agrícola de Desarrollo Rural

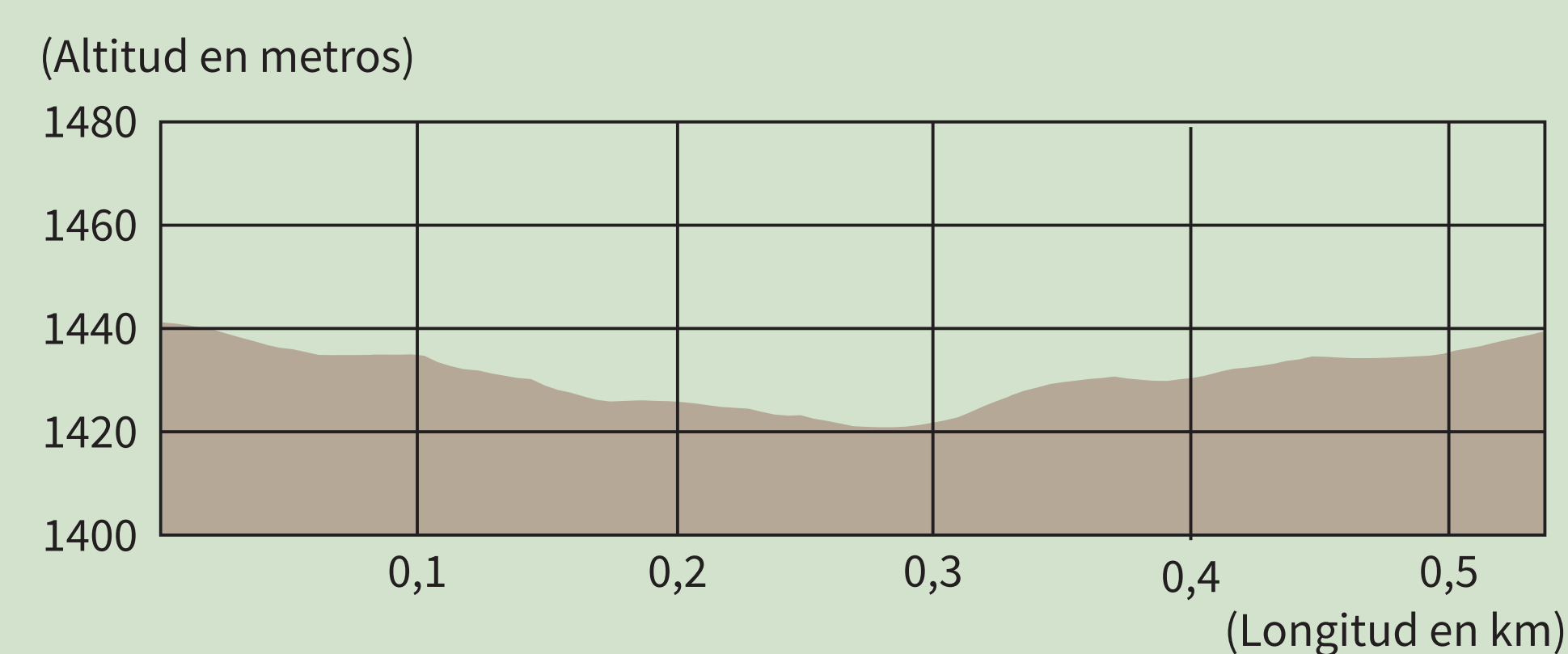
PARQUE NATURAL
Sierra de Huétor



Itinerario botánico La Alfaguara



Longitud: 550 m
Duración (ida): 30 minutos
Grado de dificultad: Baja



Este sendero le llevará a través de un recorrido por un antiguo vivero forestal que desde principios del siglo XX y hasta casi los años 70, sirvió como reservorio para la reforestación de estas sierras.

Aunque lo más utilizado para las repoblaciones fueron los pinos, en este itinerario se pueden encontrar hasta una treintena de especies diferentes, tanto coníferas como frondosas, algunas de ellas, muy singulares, como el Cedro de Oregón, el Pino ponderosa y el Álamo canadiense, plantados de forma experimental y de procedencia americana.

El “arboretum” es también un auténtico refugio para muchas aves como el verderón, el herrerillo, el mirlo,

el reyezuelo y el jilguero, cuyos trinos es fácil escuchar si uno permanece en silencio.

Merece también la pena detenerse ante los majestuosos ejemplares de Cedro del Atlas, catalogados como arboleda singular por su magnitud: casi 4 metros de diámetro y hasta 35 metros de altura; incluso en uno de ellos se puede apreciar una “cicatriz” producida por un rayo.

En definitiva, un agradable recorrido donde disfrutar de todo un “jardín” forestal que alberga una gran biodiversidad.

Más información:

• **Teléfono de Atención Ciudadana:** 954 54 44 38 (de 8 a 20 h de lunes a viernes).
• **Buzón del ciudadano,** disponible 24 horas al día desde nuestra web.
ventanadelvisitante.



Para saber más/more information:



Y recuerde:

