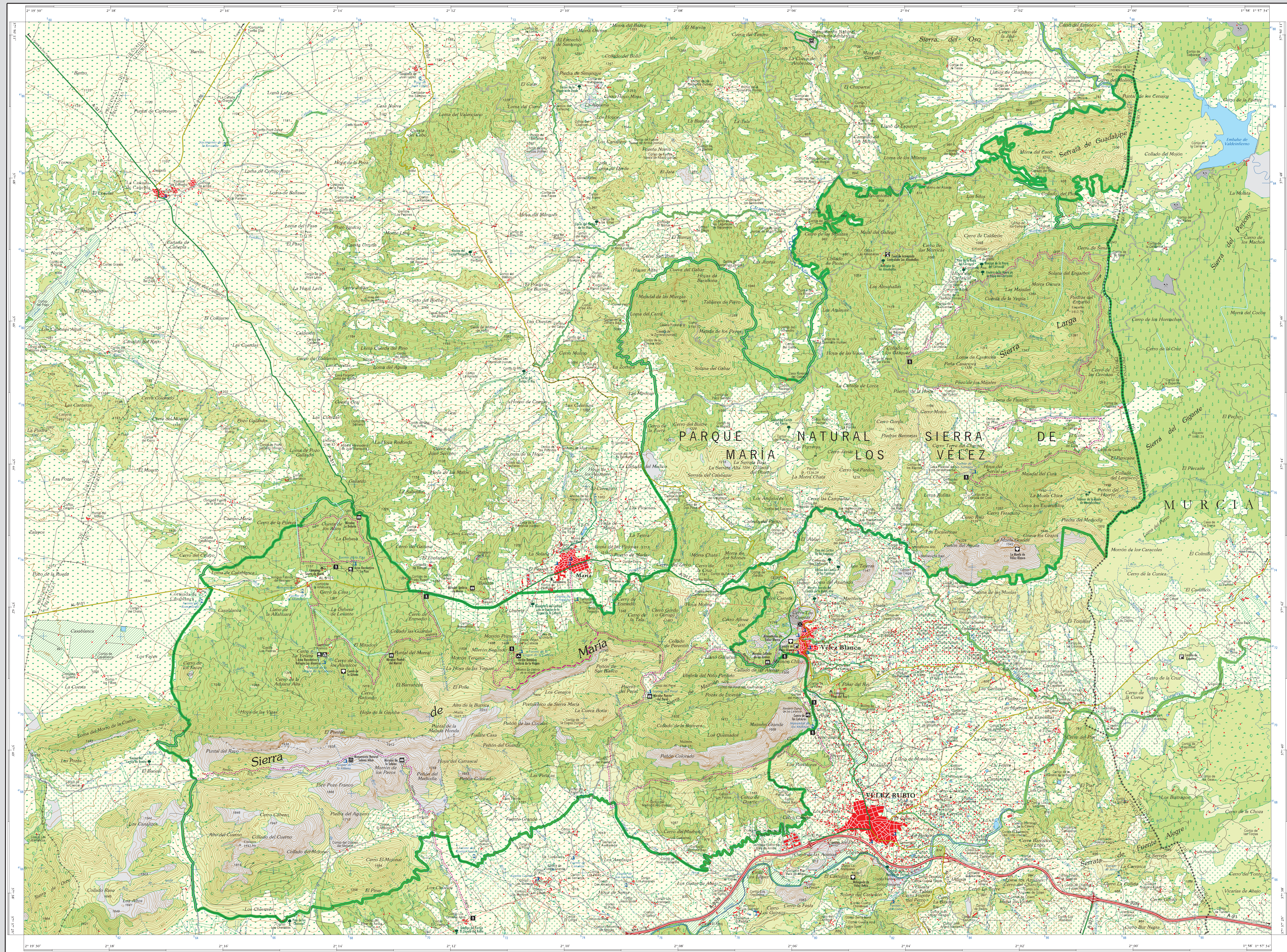


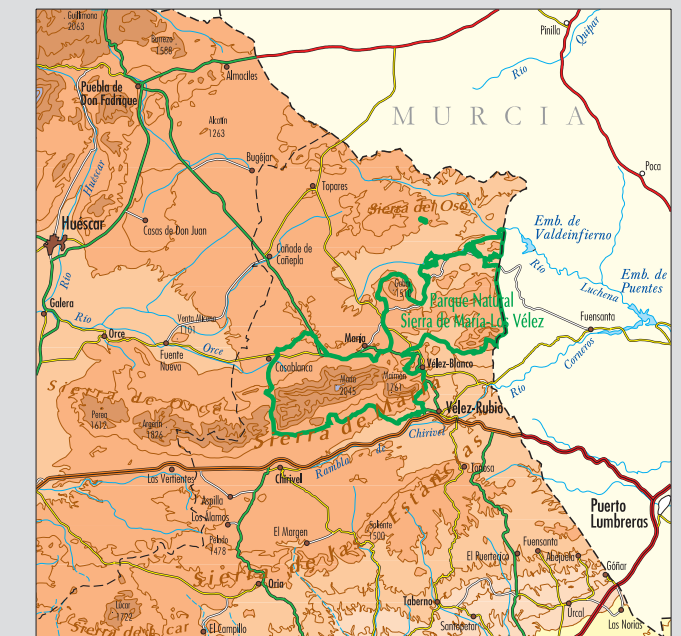
PARQUE NATURAL SIERRA DE MARÍA - LOS VÉLEZ



© JUNTA DE ANDALUCÍA
 Consejería de Medio Ambiente y Ordenación del Territorio
 Viceconsejería
 Consejería de Economía, Innovación, Ciencia y Empleo
 Instituto de Estadística y Cartografía de Andalucía

ESCALA 1:40.000
 PROYECCIÓN U.T.M. HUSO 30
 DATUM ETRS89: ELIPSOIDE INTERNACIONAL
 Equivalencia de las curvas de nivel 20 m. Curvas de elevación cada 100 m.
 Longitudes referidas al meridiano de Greenwich

PARQUE NATURAL
**Sierra de María -
 Los Vélez**



Dirección de Internet:
 DELEGACIÓN TERRITORIAL DE LA
 CONSEJERÍA DE MEDIO AMBIENTE Y
 ORDENACIÓN DEL TERRITORIO DE ALMERÍA
 C/ Hermanos Machado, 4. 2º Plant.º
 04071 - Almería
 Tfno: 950 101476

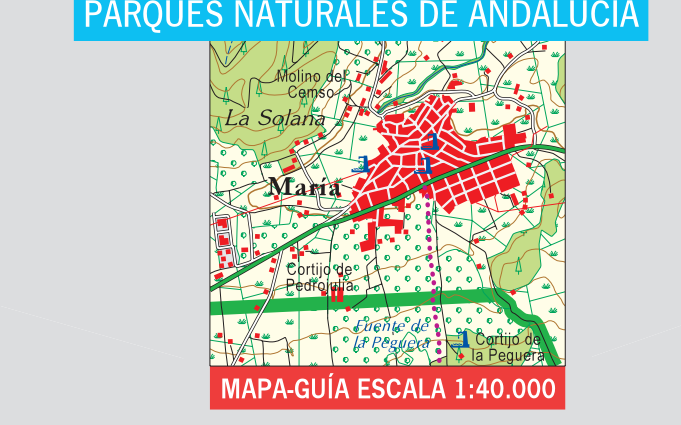
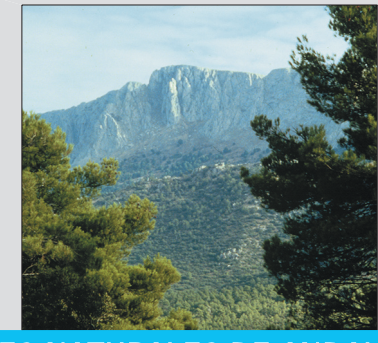
CENTRO DE VISITANTES MIRADOR
 DE LA SIERRA DE LA VIEJA
 Ctra. José María Oca, km 2,7
 04120 - Vera (Almería)
 Tfno: 950 327005

CENTRO DE VISITANTES ALBAÑAL DE TRIGO
 Avda. Marqués de los Vélez, s/n
 04120 - Vera (Almería) (Almería)
 Tfno: 950 413534

Email: pa.sierrademaria.consej@juntadeandalucia.es
www.juntadeandalucia.es

Base Cartográfica:
Mapa Topográfico de Andalucía 1:10.000
 Año de edición: 2014

PARQUE NATURAL
**Sierra de María -
 Los Vélez**



ecoedición (Impacto positivo)
 Tinta en colores vegetales y papel con gran durabilidad

UNIÓN EUROPEA
 Fondo Europeo
 de Desarrollo Regional

CONSEJERÍA DE MEDIO AMBIENTE Y ORDENACIÓN DEL TERRITORIO
Instituto de Estadística y Cartografía de Andalucía
CONSEJERÍA DE ECONOMÍA, INNOVACIÓN, CIENCIA Y EMPLEO

SIGNOS CONVENCIONALES	
Topografía Urbana	OTRAS POBLACIONES
AYUNTAMIENTOS	De menos de 2.000 hab.
De 5.000 a 10.000 hab.	De 2.000 a 5.000 hab.
De 2.000 a 5.000 hab.	De 5.000 a 10.000 hab.
Más de 10.000 hab.	Más de 10.000 hab.
Carreteras	Carreteras
A-92N	AL-912S
A-317	Carreteras
Red Provincial	Carreteras
Otros caminos - Pistas	Carreteras
Limites	Carreteras
Parque Natural	Carreteras
Mostrador Natural	Carreteras
Autonómico	Carreteras
Provincial	Carreteras
Municipal	Carreteras
Los límites de los espacios naturales representados en este mapa son meramente orientativos y no se adaptan a la base cartográfica. La distribución oficial debe ser consultada en la normativa de declaración y ordenación de cada uno de dichos espacios.	
Mapa-Guía Escala 1:40.000	
USOS DEL SUELO	
Urbano	Material arenoso
Herbáceo en secano	Material fértil
Herbáceo en regadío	Material fértil
Matorral de calizas	Vegetación escasa
Matorral arbustivo	Vegetación y gramíneas
Material arenoso	
Material fértil	
Vegetación escasa	
Vegetación y gramíneas	