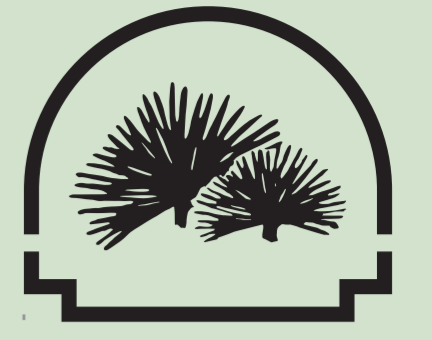




UNIÓN EUROPEA
Fondo Europeo Agrícola de Desarrollo Rural

PARQUE NATURAL
Cabo de Gata-Níjar



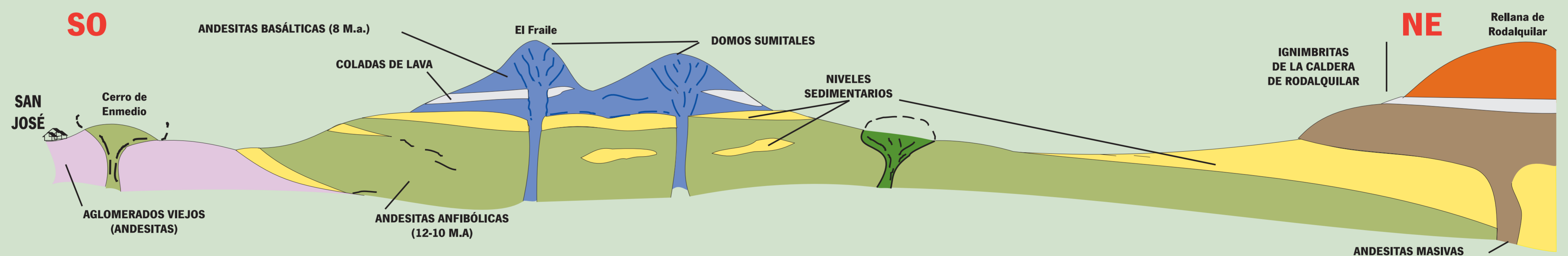
Domos Volcánicas de Los Frailes

El Cerro de Los Frailes es uno de los elementos más destacados del Complejo Volcánico del Cabo de Gata. Se compone de dos unidades volcánicas bastante diferenciadas: una unidad inferior, sobre la que usted se encuentra en este momento, compuesta por andesitas anfibólicas y otra superior de andesitas basálticas oscuras, mucho más recientes, que conforman las dos cumbres principales (El Fraile y El Fraile Chico).

La unidad inferior, sobre la que se apoya el conjunto de Los Frailes, constituye el techo hundido de una cámara magmática vaciada durante una o varias erupciones muy intensas. En numerosos puntos se encuentran, además, niveles de rocas sedimentarias propias de ambientes de playa y medios poco profundos, lo que apunta a que la unidad superior de Los Frailes constituía una isla volcánica durante su formación.

Los Frailes se componen de dos centros principales de emisión que dieron lugar a varias coladas de lava masiva (a unos 1000°C de temperatura). Al enfriarse, formaron una característica disyunción columnar, que ha sido aprovechada en canteras para la fabricación de adoquines.

Para saber más/
more information:



Más información:

- **Teléfono de Atención Ciudadana:** 954 54 44 38 (de 8 a 20 h de lunes a viernes).
- **Buzón del ciudadano,** disponible 24 horas al día desde nuestra web.

ventanadelvisitante

