



UNIÓN EUROPEA  
Fondo Europeo Agrícola de Desarrollo Rural



AYUNTAMIENTO DE  
MOTRIL

RESERVA NATURAL CONCERTADA  
Charca de Suárez



# El agua en la Charca de Suárez

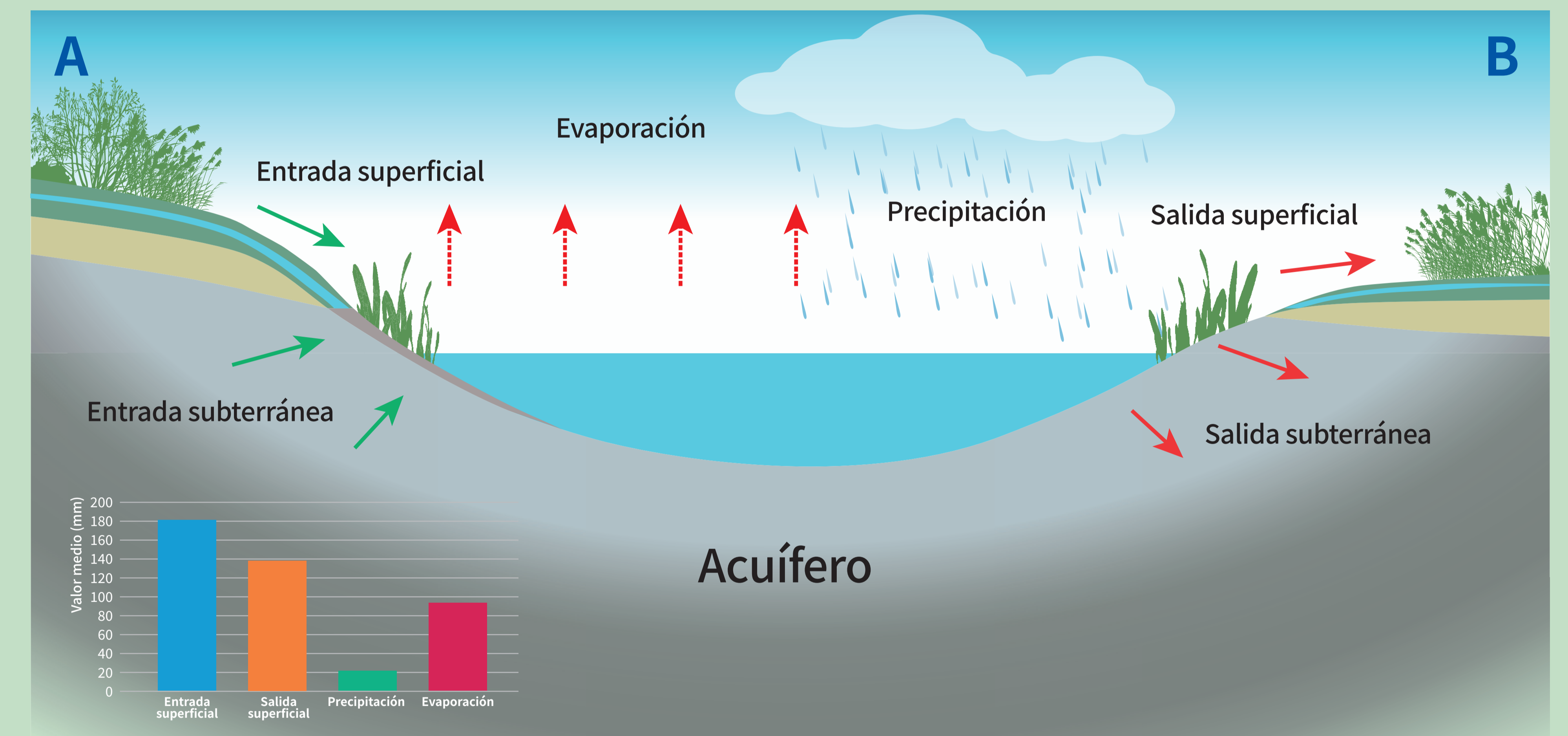
## Un delicado equilibrio

El nivel de las láminas de agua de las lagunas de la Charca de Suárez es el resultado de un complejo proceso de intercambio entre recursos entrantes y salientes que se denomina «balance hídrico».

Las entradas proceden principalmente de la precipitación y de las acequias, que recogen los sobrantes de riego de la Vega de Motril. Del otro lado, las salidas se deben a la evaporación, especialmente en verano, y al drenaje superficial de las lagunas a través de los balates en los momentos de mayor aportación.

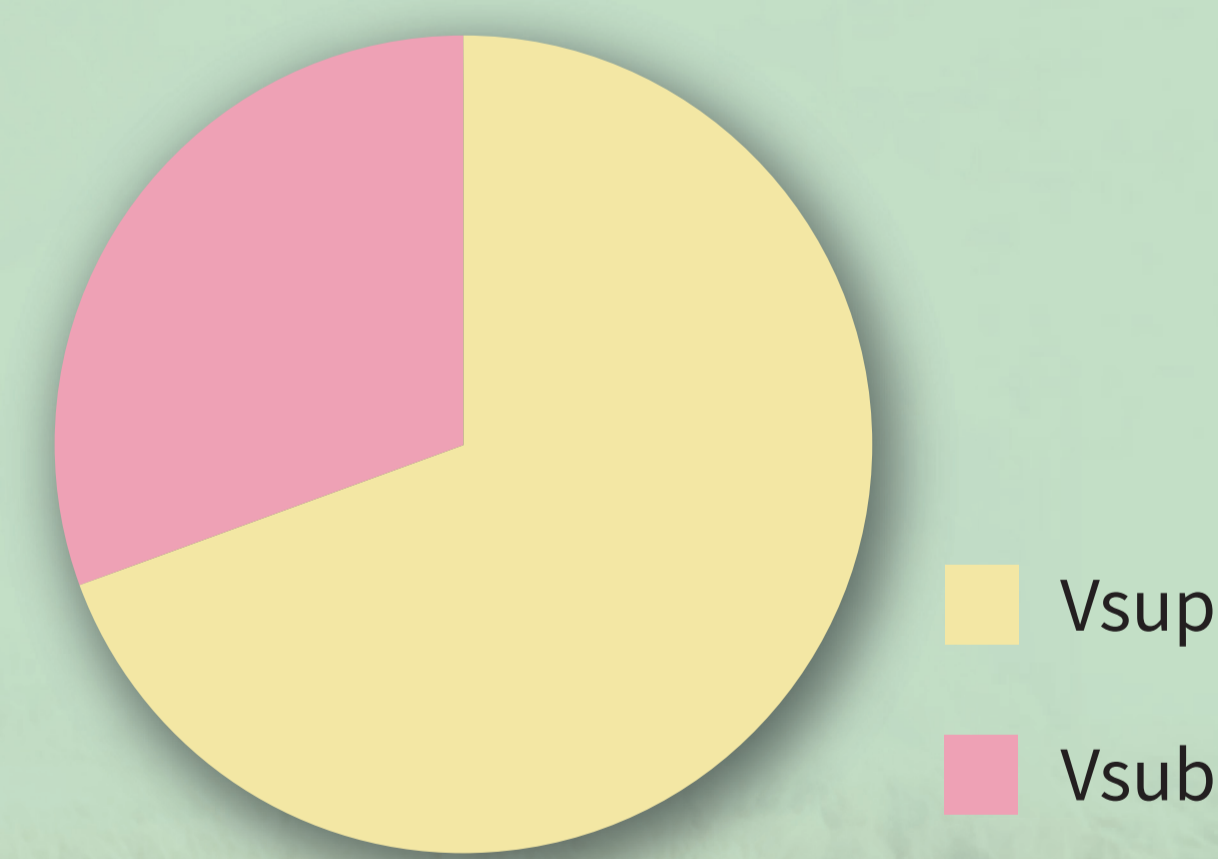
Este balance se encuentra influenciado, además, por la interacción con el acuífero detrítico, que aporta e infiltra aguas de forma cambiante tanto en el espacio como en el tiempo.

Como vemos, se trata de un equilibrio muy delicado que puede verse afectado por el cambio en cualquiera de estos elementos, ya sea en las entradas, por reducción de las aportaciones procedentes del regadío y del acuífero, o en las salidas, por la excavación cerca de sus bordes o el incremento de extracciones de aguas subterráneas.



### Cada laguna tiene su alimentación

En términos generales, el agua superficial es la principal entrada hídrica a la Charca de Suárez. Su volumen neto (diferencia entre entradas y salidas) para todo el sistema ( $V_{sup}$ ) es mayor que el volumen neto de aguas subterráneas ( $V_{sub}$ ). Sin embargo, cada una de las lagunas presenta una alimentación diferente. Así, la laguna de las Aneas (AW) es la que recibe mayor volumen neto de aguas superficiales, mientras que en las del Trébol (TW), Taraje (TAW) y Lirio (LW) domina la aportación de las aguas subterráneas y la precipitación.



Para saber más:

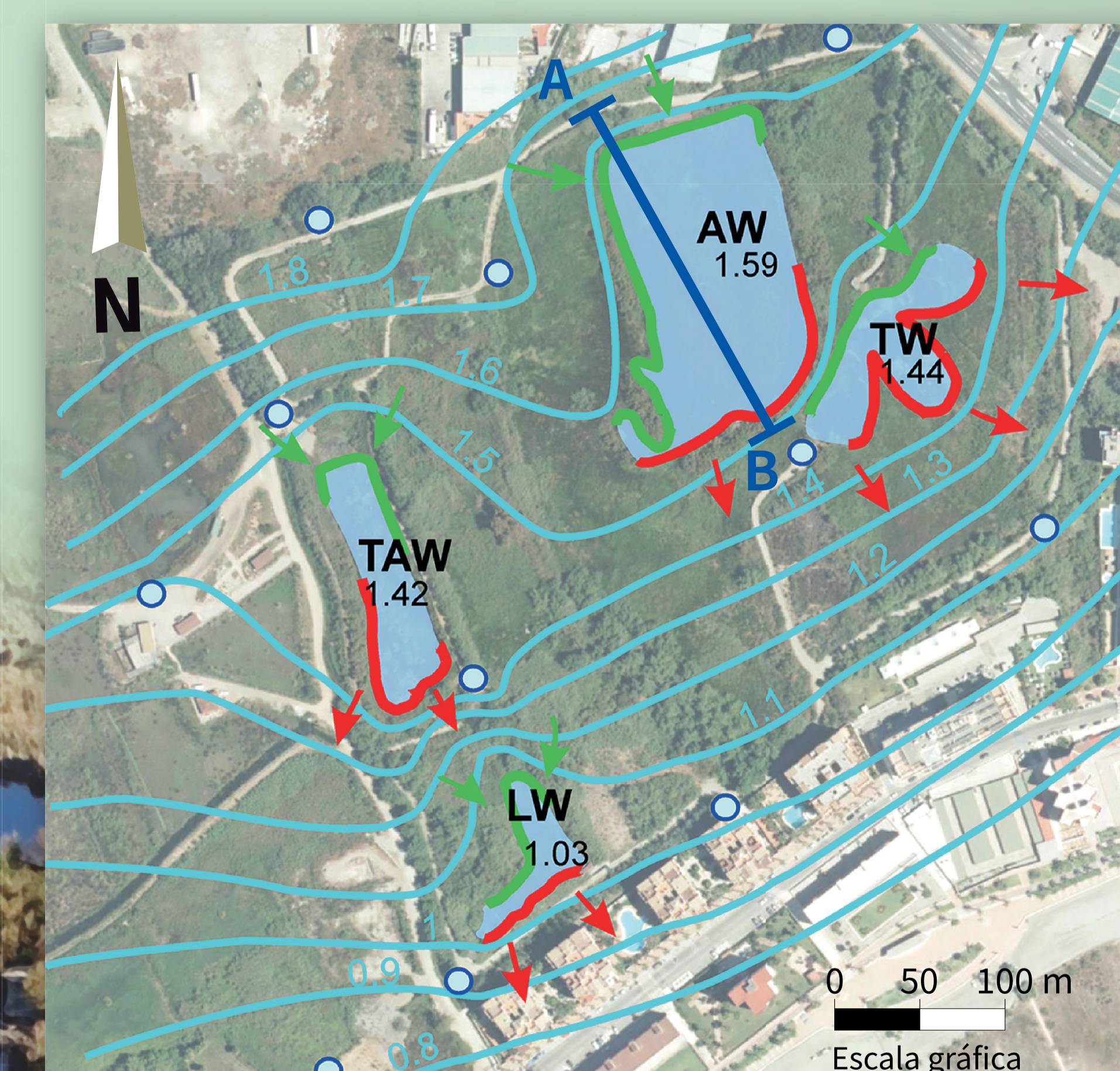


Más información:

• Teléfono de Atención Ciudadana: 954 54 44 38 (de 8 a 20 h de lunes a viernes)  
• Buzón del ciudadano: disponible 24 horas al día desde nuestra web.  
ventanadelvisitante



### El acuífero. El regulador oculto



- 0.8 Isolíneas de nivel freático (m s.n.m.)
- 1.39 Nivel limnimétrico (m s.n.m.)
- Puntos de observación nivel freático
- Dirección flujo de agua subterránea
- Salida hacia el acuífero
- Entrada hacia las lagunas

Todas las lagunas de la Charca de Suárez se asientan sobre el acuífero detrítico Motril-Salobreña. Las mediciones realizadas en 2019 indican que, de forma general, el acuífero cede agua subterránea a las lagunas en el sector norte de cada una de ellas, mientras que las infiltra en su sector sur. Este tipo de lagunas se llaman de tránsito o «flow-through».

Un hecho interesante observado en la campaña de mediciones es que este patrón general de flujo del agua subterránea puede verse modificado debido a episodios de inundaciones e, incluso, por los temporales marinos, que pueden hacer oscilar los niveles del agua en las lagunas hasta en 70 cm.

Ángela M. Blanco Coronas  
\* Datos obtenidos de: Blanco-Coronas, A.M.; López-Chicano, M.; Calvache, M.L.; Benavente, J.; Duque, C. Groundwater-Surface Water Interactions in "La Charca de Suárez" Wetlands, Spain, Water 2020, 12, 344. <https://doi.org/10.3390/w12020344>  
\*\* Estudio desarrollado por el grupo de investigación RNM-369 de la Junta de Andalucía  
\*\*\* Financiación: proyecto CGL2016-77503-R del Ministerio de Economía y Competitividad (MINECO) del Gobierno de España.