



Agencia de Medio Ambiente y Agua

CONSEJERÍA DE MEDIO AMBIENTE Y ORDENACIÓN DEL TERRITORIO

**Red de Información Ambiental de
Andalucía. SIOSE**
Pasarela de SIOSE Andalucía a modelo
plano (ocupación del suelo)

**PASARELA DE SIOSE ANDALUCÍA 2009 MODELO RELACIONAL A UN MODELO
PLANO (OCUPACIÓN DEL SUELO)**

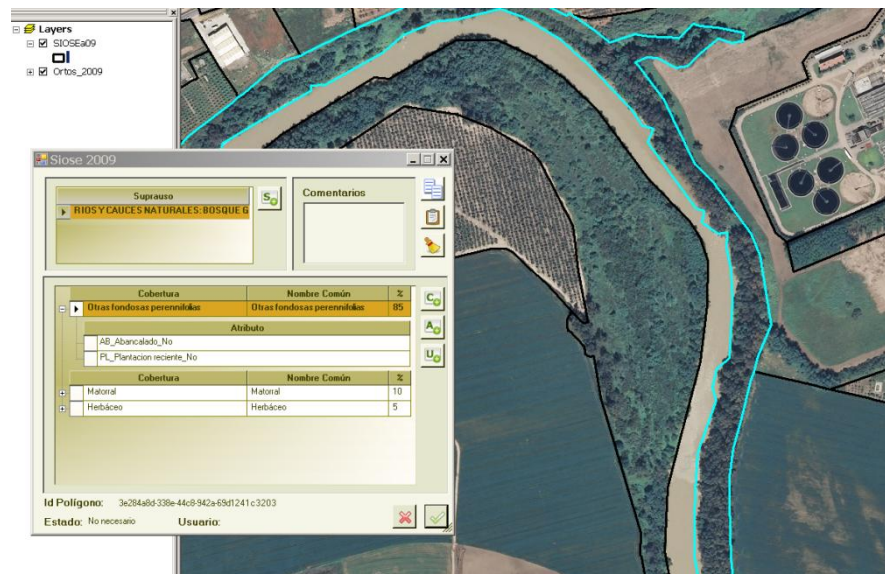
PASARELA DE SIOSE ANDALUCÍA 2009 MODELO RELACIONAL A UN MODELO PLANO (OCUPACIÓN DEL SUELO)

1.1 INTRODUCCIÓN

Siose Andalucía es una base cartográfica sobre ocupación de suelo a escala de detalle 1:10.000. La primera base cartográfica de SIOSE se realizó en 2005. Dada la utilidad demostrada del proyecto y su relación con SIOSE a escala nacional, se procedió a la actualización al año 2009, y actualmente se está generando la correspondiente al año 2011.

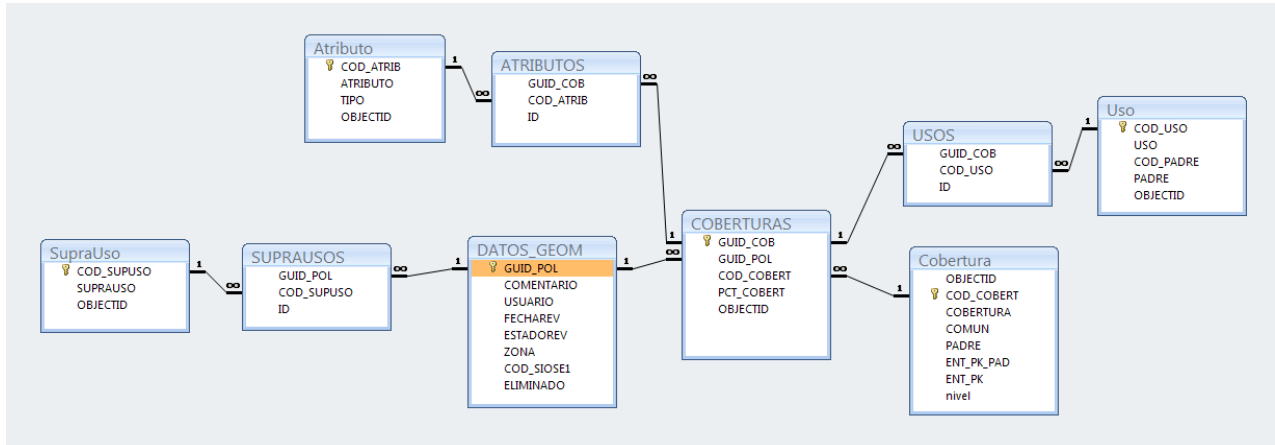
La leyenda de SIOSE Andalucía 2005 se basó en la de la base cartográfica de vegetación y flora 1:10.000. En ella se especificaban coberturas, usos del suelo y otros aspectos relativos a la vegetación. En este tipo de leyendas se entremezclan los conceptos de uso y cobertura del suelo. En 2009 se plantea rediseñar el modelo de datos para diferenciar lo más claramente posible los usos de las coberturas del suelo. Separar las dos ideas permite distinguir los aspectos físicos y humanos del territorio; así se evitan en SIOSE Andalucía 2009 usos como “matorral denso”, que no es un uso sino una descripción de las coberturas. Además, se hace necesario introducir un concepto nuevo, el suprauso, que puede considerarse como una asociación de polígonos con un uso común.

El modelo de datos de SIOSE Andalucía 2009 es un modelo relacional, centrado en las geometrías de los polígonos y su relación con un conjunto de tablas. Cada polígono se asocia con una o más coberturas del suelo y con cero o más suprausos. También se asociará en un futuro con información específica de vegetación, como es la relativa a las unidades biogeográficas, ombroclimas o comunidades fitosociológicas. Cada una de las coberturas que configuran un polígono tiene un porcentaje asignado, sumando todas 100% (porcentaje total del polígono). Además, cada una de ellas puede tener cero o más usos del suelo y cero o varios atributos. Por ejemplo: un suprauso “complejo educacional” puede contener un edificio aislado (cobertura) con uso “colegio” y un suelo pavimentado (cobertura) con uso “patio” y atributo “en construcción”.



La integración en un Sistema de Información Geográfica (SIG) de datos de ocupación del suelo junto con información de diversa índole relativa a la vegetación natural, los usos agrícolas o el entorno urbano hace que el

modelo de datos de Siose Andalucía 2009 sea un modelo relacional sumamente complejo, así como la metodología de trabajo. Este documento pretende explicar el método de pasarelado entre el modelo de datos relacional y la explotación a modelo de datos plano. Para conocer el proceso de trabajo y los parámetros de fotointerpretación de Siose es interesante consultar el documento Guía técnica SIOSE Andalucía 2009, que aparece publicado conjuntamente a Siose Andalucía 2009, modelo relacional.



Modelo de datos de Siose Andalucía 2009.

Dada la complejidad de dicho modelo de datos y la dificultad de realizar explotaciones directas a partir de él, se plantea la necesidad de disponer de una “capa simplificada” del mismo, que permita identificar de una forma fácil las diferentes coberturas del territorio, con el fin último de generar una base cartográfica de referencia a escala de detalle sobre la ocupación del suelo en Andalucía, de fácil consulta y explotación, que de servicio a determinados fines concretos tales como su visualización mediante aplicaciones específicas, como base de trabajo en temáticas determinadas, procesos de modelización, etc.

Dicha simplificación consiste en realizar extracciones selectivas de información de dicho sistema y su posterior clasificación de manera reiterativa, hasta conseguir clasificar todo el territorio. Es objeto del presente documento detallar la metodología seguida para crear dicha capa simplificada, es decir, cómo se ha asociado a cada polígono un código de ocupación del suelo que recoge la información fundamental del mismo en Siose Andalucía 2009.

1.2 METODOLOGÍA

La generación de un modelo de datos plano a partir del modelo relacional de Siose Andalucía 2009 ha conllevado definir un conjunto de criterios con los cuales se ha conseguido resumir los datos contenidos en las diferentes tablas a una tabla única que recoge el código de ocupación del suelo.

La leyenda utilizada para la codificación se ha basado en la leyenda de usos de Siose Andalucía 2005. Con ello se responde a la necesidad de compatibilizar las nomenclaturas y leyendas entre cartografías (Siose 2005, MUCVA, VEGE10,...) con objeto de facilitar su manejo y comparación, a la vez que continuar con el programa de seguimiento de cambios de Andalucía.

La nueva leyenda cuenta con algunas modificaciones que mejoran la información y facilitan los procesos de explotación estadística y cartográfica. Resultado de estas modificaciones, la leyenda presenta un total de 182 clases de ocupación de suelo.

Se muestra a continuación la leyenda con el código de ocupación y la descripción del mismo.

CÓDIGO	DESCRIPCIÓN OCUPACIÓN
101	CASCO
102	YACIMIENTOS ARQUEOLÓGICOS
105	INSTALACIONES DE TENIS
106	INSTALACIONES DE PÁDEL
107	INSTALACIONES DE ATLETISMO
108	INSTALACIONES DE BALONCESTO
113	AGRÍCOLA/GANADERO
117	AGRÍCOLA RESIDENCIAL
118	COMPLEJO INDUSTRIAL
119	POLÍGONO INDUSTRIAL ORDENADO
120	POLÍGONO INDUSTRIAL SIN ORDENAR
122	COMERCIAL Y OFICINAS
123	PARQUE RECREATIVO
124	COMPLEJO HOTELERO
125	COMPLEJO COMERCIAL Y/O DE OCIO
127	PUERTO DEPORTIVO Y/O PESQUERO
128	PUERTO INDUSTRIAL
129	PARQUE TECNOLÓGICO/EMPRESARIAL
130	COMPLEJO ADMINISTRATIVO INSTITUCIONAL
131	RED VIARIA
132	CEMENTERIO
133	RED FERROVIARIA
134	PENITENCIARIO
135	PLAZA DE TOROS
136	COMPLEJO CULTURAL
137	AEROPUERTOS
138	INSTALACIONES DE FÚTBOL
139	HIPÓDROMOS
140	CIRCUITOS DE VELOCIDAD Y PRUEBAS
142	CAMPOS DE GOLF
143	RECINTO FERIAL
144	OTRAS INSTALACIONES DEPORTIVAS
145	INSTALACIONES EÓLICAS
146	INSTALACIONES SOLARES
147	INSTALACIONES HIDROELÉCTRICAS
148	INSTALACIONES NUCLEARES
149	INSTALACIONES TÉRMICAS
150	INSTALACIONES ELÉCTRICAS

151	ZONAS MINERAS
152	DEPURADORAS Y POTABILIZADORAS
153	ESCOMBRERAS Y VERTEDEROS
154	INSTALACIONES DE CONDUCCIÓN DE AGUA
156	PROTECCIÓN COSTERA: DIQUE/ESPIGÓN
157	DEPÓSITO DE ALPECHÍN
158	PARQUES
159	TELECOMUNICACIONES
160	INFRAESTRUCTURA TÉCNICA
162	PLANTAS DE TRATAMIENTO
164	DESGUACES Y CHATARRERÍA
165	SUELO NO EDIFICADO
168	INDUSTRIA AISLADA
169	COMPLEJO SANITARIO
170	COMPLEJO EDUCACIONAL
171	COMPLEJO RELIGIOSO
172	CAMPING
173	POLIDEPORTIVOS
174	INSTALACIONES CONDUCTORAS DE ENERGÍA: GASODUCTO/ OLEODUCTO
175	INSTALACIONES DESALINIZADORAS
176	INSTALACIONES MILITARES
177	PARQUES, PLAZAS, JARDINES, PASEOS MARÍTIMOS
180	PASEO MARÍTIMO
181	ÁREA DE SERVICIO
182	VÍA DE COMUNICACIÓN NO ASFALTADA
184	VÍA PECUARIA
194	INSTALACIÓN FORESTAL
200	VEGETACIÓN LAGUNAR
201	TURBERAS
203	SALINAS INDUSTRIALES
210	MARISMA CON VEGETACIÓN
217	MARISMA SIN VEGETACIÓN
221	SALINAS TRADICIONALES
222	PISCIFACTORÍA/ACUICULTURA
231	ALBUFERAS
241	ESTUARIOS Y CANALES DE MAREA
291	MARES Y OCÉANOS
310	CAUCE SIN VEGETACIÓN

315	RÍOS Y CAUCES NATURALES: BOSQUE GALERÍA
317	RÍOS Y CAUCES NAT: OTRAS FORMAS RIPARIAS
318	CURSOS DE AGUA NATURALES: LÁMINA DE AGUA
319	RÍOS CANALIZADOS
332	LAGOS Y LAGUNAS
341	EMBALSES
345	BALSA DE RIEGO O GANADERA
346	BALSA INDUSTRIAL O MINERA
403	INVERNADERO DE ESTRUCTURAS PERMANENTES
404	INVERNADERO DE ESTRUCTURAS ITINERANTES O TEMPORALES
405	CULTIVO HERBÁCEO DISTINTO DE ARROZ
410	MOSAICO
416	OLIVAR
417	VIÑEDO
421	ARROZALES
428	FRUTAL DE CÁSCARA - OLIVAR
431	CÍTRICOS
435	FRUTALES TROPICALES
445	OLIVAR - VIÑEDO
460	FRUTALES DE CÁSCARA
510	FORMACIÓN ARBOLADA DENSA: QUERCÍNEAS
520	FORMACIÓN ARBOLADA DENSA: CONÍFERAS
530	FORMACIÓN ARBOLADA DENSA: EUCALIPTOS
540	FORMACIÓN ARBOLADA DENSA: OTRAS FRONDOSAS
550	FORMACIÓN ARBOLADA DENSA: QUERCÍNEAS+CONÍFERAS
560	FORMACIÓN ARBOLADA DENSA: QUERCÍNEAS+EUCALIPTOS
570	FORMACIÓN ARBOLADA DENSA: CONÍFERAS+EUCALIPTOS
580	FORMACIÓN ARBOLADA DENSA: OTRAS MEZCLAS
611	MATORRAL DENSO ARBOLADO: QUERCÍNEAS DENSAS
615	MATORRAL DENSO ARBOLADO: QUERCÍNEAS DISPERSAS
621	MATORRAL DENSO ARBOLADO: CONÍFERAS DENSAS
625	MATORRAL DENSO ARBOLADO: CONÍFERAS DISPERSAS
630	MATORRAL DENSO ARBOLADO: EUCALIPTOS
640	MATORRAL DENSO ARBOLADO: OTRAS FRONDOSAS
650	MATORRAL DENSO ARBOLADO: QUERCÍNEAS+CONÍFERAS
660	MATORRAL DENSO ARBOLADO: QUERCÍNEAS+EUCALIPTOS
670	MATORRAL DENSO ARBOLADO: CONÍFERAS+EUCALIPTOS
680	MATORRAL DENSO ARBOLADO: OTRAS MEZCLAS
711	MATORRAL DISPERSO ARBOLADO: QUERCÍNEAS. DENSO

715	MATORRAL DISPERSO ARBOLADO: QUERCÍNEAS. DISPERSO
721	MATORRAL DISPERSO ARBOLADO: CONÍFERAS. DENSO
725	MATORRAL DISPERSO ARBOLADO: CONÍFERAS. DISPERSO
730	MATORRAL DISPERSO ARBOLADO: EUCALIPTOS
740	MATORRAL DISPERSO ARBOLADO: OTRAS FRONDOSAS
750	MATORRAL DISPERSO ARBOLADO: QUERCÍNEAS+CONÍFERAS
760	MATORRAL DISPERSO ARBOLADO: QUERCÍNEAS+EUCALIPTOS
770	MATORRAL DISPERSO ARBOLADO: CONÍFERAS+EUCALIPTOS
780	MATORRAL DISPERSO ARBOLADO: OTRAS MEZCLAS
811	PASTIZAL ARBOLADO: QUERCÍNEAS. DENSO
815	PASTIZAL ARBOLADO: QUERCÍNEAS. DISPERSO
821	PASTIZAL ARBOLADO: CONÍFERAS. DENSO
825	PASTIZAL ARBOLADO: CONÍFERAS. DISPERSO
830	PASTIZAL ARBOLADO: EUCALIPTOS
840	PASTIZAL ARBOLADO: OTRAS FRONDOSAS
850	PASTIZAL ARBOLADO: QUERCÍNEAS+CONÍFERAS
860	PASTIZAL ARBOLADO: QUERCÍNEAS+EUCALIPTOS
870	PASTIZAL ARBOLADO: CONÍFERAS+EUCALIPTOS
880	PASTIZAL ARBOLADO: OTRAS MEZCLAS
891	CULTIVO HERBÁCEO ARBOLADO: QUERCÍNEAS DENSAS
895	CULTIVO HERBÁCEO ARBOLADO: QUERCÍNEAS DISPERSAS
911	MATORRAL DENSO
915	MATORRAL DISPERSO CON PASTIZAL
917	MATORRAL DISPERSO CON PASTO Y ROCA O SUELO
921	PASTIZAL CONTINUO
925	PASTIZAL CON CLAROS (ROCA, SUELO)
931	PLAYAS, DUNAS Y ARENALES
933	ÁREAS CON FUERTES PROCESOS EROSIVOS
934	ZONAS INCENDIADAS
935	ZONAS SIN VEGETACIÓN POR ROTURACIÓN
936	INSTALACIONES DE PLAYA
941	ACANTILADOS MARINOS
945	SUELO DESNUDO
950	GLACIARES Y NIEVES PERMANENTES
960	RAMBLAS
961	FRUTALES DE HUESO
962	FRUTALES DE PEPITA
963	FRUTAL DE HUESO - OLIVAR
964	FRUTAL DE PEPITA – OLIVAR

965	TROPICAL – OLIVAR
967	FRUTAL DE HUESO - VIÑEDO
968	FRUTAL DE CÁSCARA - VIÑEDO
969	FRUTAL DE PEPITA - VIÑEDO
970	TROPICAL - VIÑEDO
973	FRUTAL DE CÁSCARA - FRUTAL DE HUESO
974	FRUTAL DE CÁSCARA - FRUTAL DE PEPITA
975	FRUTAL DE CÁSCARA - TROPICAL
977	FRUTAL DE CÁSCARA - CÍTRICO
978	FRUTAL DE HUESO - FRUTAL DE PEPITA
979	FRUTAL DE HUESO - TROPICAL
981	FRUTAL DE HUESO - CÍTRICO
982	FRUTAL DE PEPITA - TROPICAL
984	FRUTAL DE PEPITA - CÍTRICO
986	TROPICAL - CÍTRICO
988	OLIVAR - CÍTRICO
989	CÍTRICO - VIÑEDO
997	OTROS CULTIVOS LEÑOSOS
999	GIBRALTAR
1006	CORTAFUEGOS
1007	ZONAS TALADAS
1700	HELIPUERTO
2000	ENSANCHE
2002	DISCONTINUO
2004	VIAL, APARCAMIENTO O ZONA PEATONAL SIN VEGETACIÓN
2005	ZONA VERDE AJARDINADA
2007	ZONA DE EXTRACCIÓN O VERTIDO
2008	LÁMINA DE AGUA ARTIFICIAL

El trabajo de pasarelado se ha planteado en diferentes pasos, según las diferentes casuísticas encontradas. Así, se han generado una serie de capas cada una de las cuales corresponde a diferentes grupos de polígonos que cumplen con los diferentes casos. La casuística viene determinada por la forma en que se almacenan los datos de usos y coberturas, es decir el modelo de datos, a la vez que por la clase de ocupación que se busca y la realidad fotointerpretada.

De esta forma el mismo polígono puede aparecer en más de una capa pero a posteriori, todas las capas se han ido superponiendo siguiendo un orden de prelación establecido.

Finalmente, a cada polígono se le ha asignado el porcentaje de ocupación de cada una de las coberturas que lo conforman, obteniendo así la capa final simplificada.

A continuación se describen cada uno de los pasos seguidos, los cuales se corresponden con los diferentes casos, que han originado las capas que generarán el producto final.

1.2.1 CASO 1. POLÍGONOS CON SUPRAUSO

La conversión entre los suprausos y los códigos de ocupación es directa, en la siguiente tabla se muestran las equivalencias:

SUPRAUSO	DESCRIPCIÓN SUPRAUSO	COD. OCUPACIÓN	DESCRIPCIÓN OCUPACIÓN
101	CASCO	101	CASCO
102	YACIMIENTOS ARQUEOLÓGICOS	102	YACIMIENTOS ARQUEOLÓGICOS
105	INSTALACIONES DE TENIS	105	INSTALACIONES DE TENIS
106	INSTALACIONES DE PÁDEL	106	INSTALACIONES DE PÁDEL
107	INSTALACIONES DE ATLETISMO	107	INSTALACIONES DE ATLETISMO
108	INSTALACIONES DE BALONCESTO	108	INSTALACIONES DE BALONCESTO
113	AGRÍCOLA/GANADERO	113	AGRÍCOLA/GANADERO
117	AGRÍCOLA RESIDENCIAL	117	AGRÍCOLA RESIDENCIAL
118	COMPLEJO INDUSTRIAL	118	COMPLEJO INDUSTRIAL
119	POLÍGONO INDUSTRIAL ORDENADO	119	POLÍGONO INDUSTRIAL ORDENADO
120	POLÍGONO INDUSTRIAL SIN ORDENAR	120	POLÍGONO INDUSTRIAL SIN ORDENAR
123	PARQUE RECREATIVO	123	PARQUE RECREATIVO
124	COMPLEJO HOTELERO	124	COMPLEJO HOTELERO
125	COMPLEJO COMERCIAL Y/O DE OCIO	125	COMPLEJO COMERCIAL Y/O DE OCIO
127	PUERTO DEPORTIVO Y/O PESQUERO	127	PUERTO DEPORTIVO Y/O PESQUERO
128	PUERTO INDUSTRIAL	128	PUERTO INDUSTRIAL
129	PARQUE TECNOLÓGICO/EMPRESARIAL	129	PARQUE TECNOLÓGICO/EMPRESARIAL
130	COMPLEJO ADMINISTRATIVO INSTITUCIONAL	130	COMPLEJO ADMINISTRATIVO INSTITUCIONAL
131	RED VIARIA	131	RED VIARIA
132	CEMENTERIO	132	CEMENTERIO
133	RED FERROVIARIA	133	RED FERROVIARIA
134	PENITENCIARIO	134	PENITENCIARIO
135	PLAZA DE TOROS	135	PLAZA DE TOROS
136	COMPLEJO CULTURAL	136	COMPLEJO CULTURAL
137	AEROPUERTOS	137	AEROPUERTOS
138	INSTALACIONES DE FÚTBOL	138	INSTALACIONES DE FÚTBOL
139	HIPÓDROMOS	139	HIPÓDROMOS
140	CIRCUITOS DE VELOCIDAD Y PRUEBAS	140	CIRCUITOS DE VELOCIDAD Y PRUEBAS
142	CAMPOS DE GOLF	142	CAMPOS DE GOLF
143	RECINTO FERIAL	143	RECINTO FERIAL
144	OTRAS INSTALACIONES DEPORTIVAS	144	OTRAS INSTALACIONES DEPORTIVAS
145	INSTALACIONES EÓLICAS	145	INSTALACIONES EÓLICAS
146	INSTALACIONES SOLARES	146	INSTALACIONES SOLARES
147	INSTALACIONES HIDROELÉCTRICAS	147	INSTALACIONES HIDROELÉCTRICAS
148	INSTALACIONES NUCLEARES	148	INSTALACIONES NUCLEARES
149	INSTALACIONES TÉRMICAS	149	INSTALACIONES TÉRMICAS
150	INSTALACIONES ELÉCTRICAS	150	INSTALACIONES ELÉCTRICAS
151	ZONAS MINERAS	151	ZONAS MINERAS
154	INSTALACIONES DE CONDUCCIÓN DE AGUA	154	INSTALACIONES DE CONDUCCIÓN DE AGUA
158	PARQUES	158	PARQUES
159	TELECOMUNICACIONES	159	TELECOMUNICACIONES

162	PLANTAS DE TRATAMIENTO	162	PLANTAS DE TRATAMIENTO
164	DESGUACES Y CHATARRERÍA	164	DESGUACES Y CHATARRERÍA
165	SUELO NO EDIFICADO	165	SUELO NO EDIFICADO
168	INDUSTRIA AISLADA	168	INDUSTRIA AISLADA
169	COMPLEJO SANITARIO	169	COMPLEJO SANITARIO
170	COMPLEJO EDUCACIONAL	170	COMPLEJO EDUCACIONAL
171	COMPLEJO RELIGIOSO	171	COMPLEJO RELIGIOSO
172	CAMPING	172	CAMPING
173	POLIDEPORTIVOS	173	POLIDEPORTIVOS
174	INSTALACIONES CONDUCTORAS DE ENERGÍA: GASODUCTO/ OLEODUCTO	174	INSTALACIONES CONDUCTORAS DE ENERGÍA: GASODUCTO/ OLEODUCTO
175	INSTALACIONES DESALINIZADORAS	175	INSTALACIONES DESALINIZADORAS
176	INSTALACIONES MILITARES	176	INSTALACIONES MILITARES
177	PARQUES, PLAZAS, JARDINES, PASEOS MARÍTIMOS	177	PARQUES, PLAZAS, JARDINES, PASEOS MARÍTIMOS
180	PASEO MARÍTIMO	180	PASEO MARÍTIMO
181	ÁREA DE SERVICIO	181	ÁREA DE SERVICIO
182	VÍA DE COMUNICACIÓN NO ASFALTADA	182	VÍA DE COMUNICACIÓN NO ASFALTADA
184	VÍA PECUARIA	184	VÍA PECUARIA
194	INSTALACIÓN FORESTAL	194	INSTALACIÓN FORESTAL
200	VEGETACIÓN LAGUNAR	200	VEGETACIÓN LAGUNAR
201	TURBERAS	201	TURBERAS
203	SALINAS INDUSTRIALES	203	SALINAS INDUSTRIALES
210	MARISMA CON VEGETACIÓN	210	MARISMA CON VEGETACIÓN
217	MARISMA SIN VEGETACIÓN	217	MARISMA SIN VEGETACIÓN
221	SALINAS TRADICIONALES	221	SALINAS TRADICIONALES
222	PISCIFACTORÍA/ACUICULTURA	222	PISCIFACTORÍA/ACUICULTURA
231	ALBUFERAS	231	ALBUFERAS
241	ESTUARIOS Y CANALES DE MAREA	241	ESTUARIOS Y CANALES DE MAREA
291	MARES Y OCÉANOS	291	MARES Y OCÉANOS
310	CAUCE SIN VEGETACIÓN	310	CAUCE SIN VEGETACIÓN
315	RÍOS Y CAUCES NATURALES: BOSQUE GALERÍA	315	RÍOS Y CAUCES NATURALES: BOSQUE GALERÍA
317	RÍOS Y CAUCES NAT: OTRAS FORMAS RIPARIAS	317	RÍOS Y CAUCES NAT: OTRAS FORMAS RIPARIAS
318	CURSOS DE AGUA NATURALES: LÁMINA DE AGUA	318	CURSOS DE AGUA NATURALES: LÁMINA DE AGUA
319	RÍOS CANALIZADOS	319	RÍOS CANALIZADOS
332	LAGOS Y LAGUNAS	332	LAGOS Y LAGUNAS
341	EMBALSES	341	EMBALSES
410	MOSAICO	410	MOSAICO
931	PLAYAS, DUNAS Y ARENALES	931	PLAYAS, DUNAS Y ARENALES
933	ÁREAS CON FUERTES PROCESOS EROSIVOS	933	ÁREAS CON FUERTES PROCESOS EROSIVOS
934	ZONAS INCENDIADAS	934	ZONAS INCENDIADAS
935	ZONAS SIN VEGETACIÓN POR ROTURACIÓN	935	ZONAS SIN VEGETACIÓN POR ROTURACIÓN
936	INSTALACIONES DE PLAYA	936	INSTALACIONES DE PLAYA
941	ACANTILADOS MARINOS	941	ACANTILADOS MARINOS

945	SUELO DESNUDO	945	SUELO DESNUDO
950	GLACIARES Y NIEVES PERMANENTES	950	GLACIARES Y NIEVES PERMANENTES
960	RAMBLAS	960	RAMBLAS
999	GIBRALTAR	999	GIBRALTAR
1006	CORTAFUEGOS	1006	CORTAFUEGOS
1007	ZONAS TALADAS	1007	ZONAS TALADAS
1700	HELIPUERTO	1700	HELIPUERTO
2000	ENSANCHE	2000	ENSANCHE
2002	DISCONTINUO	2002	DISCONTINUO
2008	LÁMINA DE AGUA ARTIFICIAL	2008	LÁMINA DE AGUA ARTIFICIAL

El suprauso 118. Complejo industrial agrupa los suprausos 1681, 1682, 1683, 1684, 1685, 1686, 1687, 1688, 1689, 1690, 1691 y 1692, correspondientes a diferentes tipos de industrias.

1.2.2 POLÍGONOS CON COBERTURAS CON USO

Como punto de partida tenemos en cuenta que en Siose Andalucía 2009 los usos de las coberturas están jerarquizados, por lo que cuando hacemos alusión a un “uso padre”, se entiende que también se incluyen todos sus “usos hijos”, según la siguiente tabla:

Nivel 1		Nivel 2		Nivel 3	
USO	DESCRIPCIÓN	USO	DESCRIPCIÓN	USO	DESCRIPCIÓN
350	BALSA	345	BALSA DE RIEGO O GANADERA	351	BALSA DE RIEGO
				352	BALSA GANADERA
		346	BALSA INDUSTRIAL O MINERA	353	BALSA INDUSTRIAL
				354	BALSA MINERA
				157	DEPÓSITO DE ALPECHÍN
				362	ACUICULTURA
122	COMERCIAL Y OFICINAS	1190	HOSTELERÍA	1191	HOTEL
				1192	ALBERGUE
				1193	HOSTAL
				1195	BAR, RESTAURANTE
		1220	COMERCIAL	1221	COMERCIO
				1222	CENTRO COMERCIAL
				1223	MERCADO
		1140	ORGANISMOS PÚBLICOS Y ADMINISTRATIVOS	1141	BOMBERO
				1142	JUZGADO
				1143	AYUNTAMIENTO
				1144	CONSEJERÍA
				1145	ADUANA
				1146	PROTECCIÓN CIVIL
				1147	CENTRO CÍVICO Y CULTURAL
				1148	CONSULADO
1149	CORREOS Y TELÉGRAFOS				
1150	CÁMARAS AGRARIAS Y DE COMERCIO				
1151	DIPUTACIÓN				
1152	GUARDIA CIVIL				

Nivel 1		Nivel 2		Nivel 3	
USO	DESCRIPCIÓN	USO	DESCRIPCIÓN	USO	DESCRIPCIÓN
				1153	ASILO O CENTRO 3ª EDAD
				1154	BANCO
				1155	OFICINA
				1156	POLICÍA
				1157	CUARTEL MILITAR
152	DEPURADORAS Y POTABILIZADORAS	363	DEPURACIÓN DE AGUAS		
		364	ABASTECIMIENTO DE AGUA/ POTABILIZADORAS		
365	TRANSPORTE DE COMBUSTIBLE	366	OLEODUCTO		
		367	GASODUCTO		
183	CAMINO	1831	CAMINO PÚBLICO		
		1832	CAMINO PRIVADO		
2004	VIAL, APARCAMIENTO O ZONA PEATONAL SIN VEGETACIÓN	1102	CARRETERA		
		1103	VIAL		
		1104	PEATONAL		
		1105	PATIO		
		1106	APARCAMIENTO		
		1107	PLAZA		
		1108	VÍA DE TREN		
1110	CULTURAL	1111	CINE		
		1112	TEATRO		
		1113	AUDITORIO		
		1114	MUSEO		
		1115	BIBLIOTECA Y ARCHIVOS		
		1116	MONUMENTO		
		1117	PALACIO		
		1118	CASTILLO		
1120	DEPORTIVO	1121	PISTA DE TENIS		
		1122	PISTA DE PÁDEL		
		1123	ATLETISMO		
		1124	PISTA DE BALONCESTO		
		1125	CAMPO DE FÚTBOL		
		1126	PISTA DE HIPÓDROMO		
1130	CENTRO PENITENCIARIO	1131	PRISIÓN		
		1132	CENTRO DE MENORES		
1160	SANITARIO	1161	HOSPITAL		
		1162	CLINICA		
		1163	AMBULATORIO		
1170	EDUCACIÓN	1171	COLEGIO ENSEÑANZA PRIMARIA		
		1172	INSTITUTO		
		1173	UNIVERSIDAD		
1180	RELIGIOSO	1181	BAŚÍLICA		
		1182	CAPILLA		
		1183	CASA PARROQUIAL		
		1184	CATEDRAL		
		1185	ERMITA		

Nivel 1		Nivel 2		Nivel 3	
USO	DESCRIPCIÓN	USO	DESCRIPCIÓN	USO	DESCRIPCIÓN
		1186	MEZQUITA		
		1187	MONASTERIO/CONVENTO		
		1188	IGLESIA		
1201	MUELLE				
1202	ESTACIÓN DE AUTOBUSES				
1203	GASOLINERA				
1205	PISTAS DE ATERRIZAJE				
1206	VIGILANCIA/CONTROL				
1207	TERMINAL				
1208	FARO				
1209	ESTACIÓN DE TREN				
1210	INSTALACIONES MANTENIMIENTO Y SERVICIO				
1211	VIVIENDA				
1212	ESTABLO				
1213	ALMACÉN				
361	TRATAMIENTO DE RESIDUOS SÓLIDOS				
347	INDUSTRIAL				
348	RECREATIVO				
359	PISCINA				
360	ESTANQUE				
355	POZO				
356	DEPÓSITO/ALJIBE				
357	PRESA				
368	RIEGO				
369	ABASTECIMIENTO				
400	AGRÍCOLA				
450	GANADERO				
1100	AJARDINADO				
153	ESCOMBRERAS Y VERTEDEROS				
156	PROTECCIÓN COSTERA: DIQUE/ ESPIGÓN				
1109	AUTOVÍA/ AUTOPISTA				
2007	ZONA DE EXTRACCIÓN O VERTIDO				

En esta ocasión se pueden diferenciar tres casos.

1.2.2.1 Caso 2. Polígonos con una cobertura y un único uso

En aquellos polígonos en los que sólo se encuentra una cobertura con un determinado uso, o bien combinada con coberturas de suelos, la relación entre el uso y la ocupación del suelo es directa, siguiendo la siguiente tabla:

USO	DESCRIPCIÓN	COD. OCUPACIÓN	DESCRIPCIÓN
157	DEPÓSITO DE ALPECHÍN	157	DEPÓSITO DE ALPECHÍN
345	BALSA DE RIEGO O GANADERA	345	BALSA DE RIEGO O GANADERA
346	BALSA INDUSTRIAL O MINERA	346	BALSA INDUSTRIAL O MINERA
2004	VIAL, APARCAMIENTO O ZONA PEATONAL SIN VEGETACIÓN	2004	VIAL, APARCAMIENTO O ZONA PEATONAL SIN VEGETACIÓN
1100	AJARDINADO	2005	ZONA VERDE AJARDINADA
2007	ZONA DE EXTRACCIÓN O VERTIDO	2007	ZONA DE EXTRACCIÓN O VERTIDO

En el caso del uso 346 se consideran también todos los “hijos” salvo el 157. Depósito de alpechín, ya que a éste se le ha asignado un código de ocupación diferente.

1.2.2.2 Caso 3. Láminas de agua con uso exclusivamente recreativo

Los polígonos que contienen únicamente la cobertura 101. Agua, uso 348. Recreativo han adquirido el código de ocupación 2008. Lámina de agua artificial.

1.2.3 CASO 4. POLÍGONOS CON VARIAS COBERTURAS Y UN DETERMINADO USO

En ocasiones uno de los usos de las coberturas determina el código de ocupación del suelo asignado al polígono. Los usos incluidos en este caso son los que se muestran en la siguiente tabla:

USO	DESCRIPCIÓN	COD. OCUPACIÓN	DESCRIPCIÓN
122	COMERCIAL Y OFICINAS	122	COMERCIAL Y OFICINAS
1108	VÍA DE TREN	133	RED FERROVIARIA
1110	CULTURAL	136	COMPLEJO CULTURAL
152	DEPURADORAS Y POTABILIZADORAS	152	DEPURADORAS Y POTABILIZADORAS
153	ESCOBRERAS Y VERTEDEROS	153	ESCOBRERAS Y VERTEDEROS
156	PROTECCIÓN COSTERA: DIQUE/ESPIGÓN	156	PROTECCIÓN COSTERA: DIQUE/ESPIGÓN
347	INDUSTRIAL	168	INDUSTRIA AISLADA
1160	SANITARIO	169	COMPLEJO SANITARIO
1170	EDUCACIÓN	170	COMPLEJO EDUCACIONAL
1180	RELIGIOSO	171	COMPLEJO RELIGIOSO
365	TRANSPORTE DE COMBUSTIBLE	174	INSTALACIONES CONDUCTORAS DE ENERGÍA: GASODUCTO/ OLEODUCTO

1.2.4 POLÍGONOS CON COBERTURAS SIN USOS

Al igual que los usos, partimos de la premisa que en Siose Andalucía 2009 las coberturas están jerarquizadas, por lo que cuando se hace alusión a una “cobertura padre”, se entiende que también se incluyen todas sus “coberturas hijas”. Las coberturas jerarquizadas son las que se muestran en el siguiente esquema:



Nivel 1	Nivel 2	Nivel 3	Nivel 4	Nivel 5	Nivel 6	Nivel 7
4 Flora	110505 Cultivo	110488 Cultivo herbáceo	107566 Oryza sativa			
4 Flora	110505 Cultivo	110488 Cultivo herbáceo	110497 Cultivo herbáceo distinto de arroz	110471 Saccharum officinarum		
4 Flora	110505 Cultivo	110488 Cultivo herbáceo	110497 Cultivo herbáceo distinto de arroz	110472 Gossypium herbaceum		
4 Flora	110505 Cultivo	110488 Cultivo herbáceo	110497 Cultivo herbáceo distinto de arroz	110480 Ananas comosus		
4 Flora	110505 Cultivo	110488 Cultivo herbáceo	110497 Cultivo herbáceo distinto de arroz	110489 Oleaginosa	1424 Helianthus annuus	
4 Flora	110505 Cultivo	110488 Cultivo herbáceo	110497 Cultivo herbáceo distinto de arroz	110489 Oleaginosa	7632 Brassica napus	
4 Flora	110505 Cultivo	110488 Cultivo herbáceo	110497 Cultivo herbáceo distinto de arroz	110489 Oleaginosa	110485 Glycine max	
4 Flora	110505 Cultivo	110488 Cultivo herbáceo	110497 Cultivo herbáceo distinto de arroz	110492 Leguminosa		
4 Flora	110505 Cultivo	110488 Cultivo herbáceo	110497 Cultivo herbáceo distinto de arroz	110494 Cereal	11925 Avena sativa	
4 Flora	110505 Cultivo	110488 Cultivo herbáceo	110497 Cultivo herbáceo distinto de arroz	110494 Cereal	12241 Hordeum vulgare	
4 Flora	110505 Cultivo	110488 Cultivo herbáceo	110497 Cultivo herbáceo distinto de arroz	110494 Cereal	104473 Secale cereale	
4 Flora	110505 Cultivo	110488 Cultivo herbáceo	110497 Cultivo herbáceo distinto de arroz	110494 Cereal	104672 Zea mays	
4 Flora	110505 Cultivo	110488 Cultivo herbáceo	110497 Cultivo herbáceo distinto de arroz	110494 Cereal	104966 Triticum vulgare	
4 Flora	110505 Cultivo	110488 Cultivo herbáceo	110497 Cultivo herbáceo distinto de arroz	110508 Hortícola	7638 Brassica oleracea var. capitata	
4 Flora	110505 Cultivo	110488 Cultivo herbáceo	110497 Cultivo herbáceo distinto de arroz	110508 Hortícola	7713 Raphanus sativus	
4 Flora	110505 Cultivo	110488 Cultivo herbáceo	110497 Cultivo herbáceo distinto de arroz	110508 Hortícola	9032 Apium graveolens	
4 Flora	110505 Cultivo	110488 Cultivo herbáceo	110497 Cultivo herbáceo distinto de arroz	110508 Hortícola	9037 Petroselinum crispum	
4 Flora	110505 Cultivo	110488 Cultivo herbáceo	110497 Cultivo herbáceo distinto de arroz	110508 Hortícola	9270 Solanum tuberosum	
4 Flora	110505 Cultivo	110488 Cultivo herbáceo	110497 Cultivo herbáceo distinto de arroz	110508 Hortícola	12525 Allium cepa	
4 Flora	110505 Cultivo	110488 Cultivo herbáceo	110497 Cultivo herbáceo distinto de arroz	110508 Hortícola	12587 Asparagus officinalis	
4 Flora	110505 Cultivo	110488 Cultivo herbáceo	110497 Cultivo herbáceo distinto de arroz	110508 Hortícola	29640 Allium sativum	
4 Flora	110505 Cultivo	110488 Cultivo herbáceo	110497 Cultivo herbáceo distinto de arroz	110508 Hortícola	104684 Capsicum annuum	
4 Flora	110505 Cultivo	110488 Cultivo herbáceo	110497 Cultivo herbáceo distinto de arroz	110508 Hortícola	104996 Phaseolus vulgaris	
4 Flora	110505 Cultivo	110488 Cultivo herbáceo	110497 Cultivo herbáceo distinto de arroz	110508 Hortícola	105006 Lycopersicon esculentum	
4 Flora	110505 Cultivo	110488 Cultivo herbáceo	110497 Cultivo herbáceo distinto de arroz	110508 Hortícola	105009 Lactuca sativa	
4 Flora	110505 Cultivo	110488 Cultivo herbáceo	110497 Cultivo herbáceo distinto de arroz	110508 Hortícola	107263 Daucus carota subsp. sativus	
4 Flora	110505 Cultivo	110488 Cultivo herbáceo	110497 Cultivo herbáceo distinto de arroz	110508 Hortícola	107505 Cynara scolymus	
4 Flora	110505 Cultivo	110488 Cultivo herbáceo	110497 Cultivo herbáceo distinto de arroz	110508 Hortícola	107510 Cucumis sativus	
4 Flora	110505 Cultivo	110488 Cultivo herbáceo	110497 Cultivo herbáceo distinto de arroz	110508 Hortícola	107512 Spinacia oleracea	
4 Flora	110505 Cultivo	110488 Cultivo herbáceo	110497 Cultivo herbáceo distinto de arroz	110508 Hortícola	108061 Solanum melongena	
4 Flora	110505 Cultivo	110488 Cultivo herbáceo	110497 Cultivo herbáceo distinto de arroz	110508 Hortícola	110486 Cucurbita pepo var. condesa	
4 Flora	110505 Cultivo	110488 Cultivo herbáceo	110497 Cultivo herbáceo distinto de arroz	110508 Hortícola	110487 Beta vulgaris var. cicla	
4 Flora	110505 Cultivo	110571 Cultivo arbóreo	6088 Morus	6089 Morus alba		



Nivel 1	Nivel 2	Nivel 3	Nivel 4	Nivel 5	Nivel 6	Nivel 7
4 Flora	110505 Cultivo	110571 Cultivo arbóreo	6088 Morus	6090 Morus nigra		
4 Flora	110505 Cultivo	110571 Cultivo arbóreo	110496 Tropical	104938 Diospyros kaki		
4 Flora	110505 Cultivo	110571 Cultivo arbóreo	110496 Tropical	105065 Persea americana		
4 Flora	110505 Cultivo	110571 Cultivo arbóreo	110496 Tropical	105067 Annona cherimola		
4 Flora	110505 Cultivo	110571 Cultivo arbóreo	110496 Tropical	107352 Mangifera indica		
4 Flora	110505 Cultivo	110571 Cultivo arbóreo	110496 Tropical	107356 Musa cavendishii		
4 Flora	110505 Cultivo	110571 Cultivo arbóreo	110496 Tropical	108004 Musa acuminata		
4 Flora	110505 Cultivo	110571 Cultivo arbóreo	110496 Tropical	110478 Actinidia chinensis		
4 Flora	110505 Cultivo	110571 Cultivo arbóreo	110500 Frutal de pepita	6092 Ficus carica		
4 Flora	110505 Cultivo	110571 Cultivo arbóreo	110500 Frutal de pepita	29720 Cydonia oblonga		
4 Flora	110505 Cultivo	110571 Cultivo arbóreo	110500 Frutal de pepita	76980 Pyrus communis		
4 Flora	110505 Cultivo	110571 Cultivo arbóreo	110500 Frutal de pepita	104783 Punica granatum		
4 Flora	110505 Cultivo	110571 Cultivo arbóreo	110500 Frutal de pepita	107504 Malus domestica		
4 Flora	110505 Cultivo	110571 Cultivo arbóreo	110502 Olivar	9842 Olea europaea var. europaea		
4 Flora	110505 Cultivo	110571 Cultivo arbóreo	110506 Cítrico / 104491 Citrus	104492 Citrus sinensis		
4 Flora	110505 Cultivo	110571 Cultivo arbóreo	110506 Cítrico / 104491 Citrus	104907 Citrus limon		
4 Flora	110505 Cultivo	110571 Cultivo arbóreo	110506 Cítrico / 104491 Citrus	105039 Citrus aurantium		
4 Flora	110505 Cultivo	110571 Cultivo arbóreo	110506 Cítrico / 104491 Citrus	107672 Citrus reticulata		
4 Flora	110505 Cultivo	110571 Cultivo arbóreo	110506 Cítrico / 104491 Citrus	110473 Citrus paradisi		
4 Flora	110505 Cultivo	110571 Cultivo arbóreo	110506 Cítrico / 104491 Citrus	110474 Citrus aurantifolia		
4 Flora	110505 Cultivo	110571 Cultivo arbóreo	110507 Frutal de hueso	77260 Prunus armeniaca		
4 Flora	110505 Cultivo	110571 Cultivo arbóreo	110507 Frutal de hueso	77270 Prunus avium		
4 Flora	110505 Cultivo	110571 Cultivo arbóreo	110507 Frutal de hueso	77290 Prunus cerasus		
4 Flora	110505 Cultivo	110571 Cultivo arbóreo	110507 Frutal de hueso	77360 Prunus persica		
4 Flora	110505 Cultivo	110571 Cultivo arbóreo	110507 Frutal de hueso	104953 Mespilus germanica		
4 Flora	110505 Cultivo	110571 Cultivo arbóreo	110507 Frutal de hueso	104989 Prunus domestica		
4 Flora	110505 Cultivo	110571 Cultivo arbóreo	110507 Frutal de hueso	107265 Eriobotrya japonica		
4 Flora	110505 Cultivo	110571 Cultivo arbóreo	110507 Frutal de hueso	110475 Prunus persica var. nectarina		
4 Flora	110505 Cultivo	110571 Cultivo arbóreo	110507 Frutal de hueso	110479 Prunus persica var. platycarpa		
4 Flora	110505 Cultivo	110571 Cultivo arbóreo	110511 Frutal de cáscara	6148 Corylus avellana		
4 Flora	110505 Cultivo	110571 Cultivo arbóreo	110511 Frutal de cáscara	77300 Prunus dulcis		
4 Flora	110505 Cultivo	110571 Cultivo arbóreo	110511 Frutal de cáscara	104572 Juglans regia		
4 Flora	110505 Cultivo	110572 Cultivo arbustivo	6167 Opuntia ficus-indica			
4 Flora	110505 Cultivo	110572 Cultivo arbustivo	79160 Rubus idaeus			



Nivel 1	Nivel 2	Nivel 3	Nivel 4	Nivel 5	Nivel 6	Nivel 7
4 Flora	110505 Cultivo	110572 Cultivo arbustivo	110509 Viñedo	8746 Vitis vinifera		
4 Flora	110505 Cultivo	110572 Cultivo arbustivo	110573 Vaccinium corymbosum			
4 Flora	110514 Exóticas	6157 Phytolacca dioica				
4 Flora	110514 Exóticas	8802 Ailanthus altissima				
4 Flora	110514 Exóticas	29620 Acacia	29621 Acacia cyanophylla			
4 Flora	110514 Exóticas	29620 Acacia	29622 Acacia dealbata			
4 Flora	110514 Exóticas	29620 Acacia	107240 Acacia cyclops			
4 Flora	110514 Exóticas	29620 Acacia	107357 Acacia retinodes			
4 Flora	110514 Exóticas	29753 Robinia pseudoacacia				
4 Flora	110514 Exóticas	104489 Casuarina				
4 Flora	110514 Exóticas	104562 Schinus molle				
4 Flora	110514 Exóticas	104563 Gleditsia triacanthos				
4 Flora	110514 Exóticas	104585 Phoenix dactylifera				
4 Flora	110514 Exóticas	104593 Platanus	104588 Platanus orientalis			
4 Flora	110514 Exóticas	104593 Platanus	104592 Platanus hispanica			
4 Flora	110514 Exóticas	104595 Sequoiadendron giganteum				
4 Flora	110514 Exóticas	104699 Ligustrum vulgare				
4 Flora	110514 Exóticas	104707 Phoenix canariensis				
4 Flora	110514 Exóticas	105839 Ficus microcarpa				
4 Flora	110514 Exóticas	107342 Sophora japonica				
4 Flora	110515 Vegetación Forestal	110493 Arbolado forestal	110491 Conifera	5700 Abies	5701 Abies pinsapo	
4 Flora	110515 Vegetación Forestal	110493 Arbolado forestal	110491 Conifera	5704 Pinus	5705 Pinus canariensis	
4 Flora	110515 Vegetación Forestal	110493 Arbolado forestal	110491 Conifera	5704 Pinus	5706 Pinus halepensis	
4 Flora	110515 Vegetación Forestal	110493 Arbolado forestal	110491 Conifera	5704 Pinus	5708 Pinus nigra	5710 Pinus nigra subsp. nigra
4 Flora	110515 Vegetación Forestal	110493 Arbolado forestal	110491 Conifera	5704 Pinus	5708 Pinus nigra	5711 Pinus nigra subsp. salzmannii
4 Flora	110515 Vegetación Forestal	110493 Arbolado forestal	110491 Conifera	5704 Pinus	5712 Pinus pinaster	5713 Pinus pinaster subsp. pinaster
4 Flora	110515 Vegetación Forestal	110493 Arbolado forestal	110491 Conifera	5704 Pinus	5714 Pinus pinea	
4 Flora	110515 Vegetación Forestal	110493 Arbolado forestal	110491 Conifera	5704 Pinus	5715 Pinus ponderosa	
4 Flora	110515 Vegetación Forestal	110493 Arbolado forestal	110491 Conifera	5704 Pinus	5716 Pinus radiata	
4 Flora	110515 Vegetación Forestal	110493 Arbolado forestal	110491 Conifera	5704 Pinus	5717 Pinus sylvestris	
4 Flora	110515 Vegetación Forestal	110493 Arbolado forestal	110491 Conifera	5722 Picea abies		



Nivel 1	Nivel 2	Nivel 3	Nivel 4	Nivel 5	Nivel 6	Nivel 7
4 Flora	110515 Vegetación Forestal	110493 Arbolado forestal	110491 Conifera	5725 Cupressus	5726 Cupressus arizonica	
4 Flora	110515 Vegetación Forestal	110493 Arbolado forestal	110491 Conifera	5725 Cupressus	5728 Cupressus lusitanica	
4 Flora	110515 Vegetación Forestal	110493 Arbolado forestal	110491 Conifera	5725 Cupressus	5729 Cupressus sempervirens	
4 Flora	110515 Vegetación Forestal	110493 Arbolado forestal	110491 Conifera	5756 Taxus baccata		
4 Flora	110515 Vegetación Forestal	110493 Arbolado forestal	110491 Conifera	103362 Cedrus	103363 Cedrus atlantica	
4 Flora	110515 Vegetación Forestal	110493 Arbolado forestal	110491 Conifera	104610 Tetraclinis articulata		
4 Flora	110515 Vegetación Forestal	110493 Arbolado forestal	110495 Eucalipto / 8570 Eucalyptus	8571 Eucalyptus camaldulensis		
4 Flora	110515 Vegetación Forestal	110493 Arbolado forestal	110495 Eucalipto / 8570 Eucalyptus	8572 Eucalyptus citriodora		
4 Flora	110515 Vegetación Forestal	110493 Arbolado forestal	110495 Eucalipto / 8570 Eucalyptus	8573 Eucalyptus globulus		
4 Flora	110515 Vegetación Forestal	110493 Arbolado forestal	110495 Eucalipto / 8570 Eucalyptus	13046 Eucalyptus sideroxylon		
4 Flora	110515 Vegetación Forestal	110493 Arbolado forestal	110498 Otras frondosas	110490 Otras frondosas perennifolias	8501 Ceratonia siliqua	
4 Flora	110515 Vegetación Forestal	110493 Arbolado forestal	110498 Otras frondosas	110490 Otras frondosas perennifolias	8626 Ilex aquifolium	
4 Flora	110515 Vegetación Forestal	110493 Arbolado forestal	110498 Otras frondosas	110490 Otras frondosas perennifolias	9843 Olea europaea var. sylvestris	
4 Flora	110515 Vegetación Forestal	110493 Arbolado forestal	110498 Otras frondosas	110501 Otras frondosas caducifolias		
4 Flora	110515 Vegetación Forestal	110493 Arbolado forestal	110498 Otras frondosas	6080 Ulmus	6081 Ulmus minor	
4 Flora	110515 Vegetación Forestal	110493 Arbolado forestal	110498 Otras frondosas	6080 Ulmus	6082 Ulmus campestris	
4 Flora	110515 Vegetación Forestal	110493 Arbolado forestal	110498 Otras frondosas	6080 Ulmus	6083 Ulmus glabra	
4 Flora	110515 Vegetación Forestal	110493 Arbolado forestal	110498 Otras frondosas	6086 Celtis australis		
4 Flora	110515 Vegetación Forestal	110493 Arbolado forestal	110498 Otras frondosas	6113 Castanea sativa		
4 Flora	110515 Vegetación Forestal	110493 Arbolado forestal	110498 Otras frondosas	6146 Alnus glutinosa		
4 Flora	110515 Vegetación Forestal	110493 Arbolado forestal	110498 Otras frondosas	7225 Salix	7226 Salix alba	
4 Flora	110515 Vegetación Forestal	110493 Arbolado forestal	110498 Otras frondosas	7225 Salix	7231 Salix atrocinerea	
4 Flora	110515 Vegetación Forestal	110493 Arbolado forestal	110498 Otras frondosas	7225 Salix	7232 Salix babylonica	
4 Flora	110515 Vegetación Forestal	110493 Arbolado forestal	110498 Otras frondosas	7225 Salix	7235 Salix eleagnos	
4 Flora	110515 Vegetación Forestal	110493 Arbolado forestal	110498 Otras frondosas	7225 Salix	7237 Salix fragilis	
4 Flora	110515 Vegetación Forestal	110493 Arbolado forestal	110498 Otras frondosas	7225 Salix	7242 Salix pedicellata	



Nivel 1	Nivel 2	Nivel 3	Nivel 4	Nivel 5	Nivel 6	Nivel 7
4 Flora	110515 Vegetación Forestal	110493 Arbolado forestal	110498 Otras frondosas	7225 Salix	7244 Salix purpurea	
4 Flora	110515 Vegetación Forestal	110493 Arbolado forestal	110498 Otras frondosas	7225 Salix	7246 Salix salviifolia	
4 Flora	110515 Vegetación Forestal	110493 Arbolado forestal	110498 Otras frondosas	7225 Salix	7248 Salix triandra	
4 Flora	110515 Vegetación Forestal	110493 Arbolado forestal	110498 Otras frondosas	7255 Populus	7256 Populus alba	
4 Flora	110515 Vegetación Forestal	110493 Arbolado forestal	110498 Otras frondosas	7255 Populus	7257 Populus deltoides	
4 Flora	110515 Vegetación Forestal	110493 Arbolado forestal	110498 Otras frondosas	7255 Populus	7259 Populus nigra	
4 Flora	110515 Vegetación Forestal	110493 Arbolado forestal	110498 Otras frondosas	7255 Populus	104697 Populus tremula	
4 Flora	110515 Vegetación Forestal	110493 Arbolado forestal	110498 Otras frondosas	7255 Populus	105828 Populus x canadensis	
4 Flora	110515 Vegetación Forestal	110493 Arbolado forestal	110498 Otras frondosas	7701 Sorbus aria		
4 Flora	110515 Vegetación Forestal	110493 Arbolado forestal	110498 Otras frondosas	7704 Sorbus domestica		
4 Flora	110515 Vegetación Forestal	110493 Arbolado forestal	110498 Otras frondosas	8742 Frangula alnus		
4 Flora	110515 Vegetación Forestal	110493 Arbolado forestal	110498 Otras frondosas	8785 Acer		
4 Flora	110515 Vegetación Forestal	110493 Arbolado forestal	110498 Otras frondosas	8787 Acer monspessulanum		
4 Flora	110515 Vegetación Forestal	110493 Arbolado forestal	110498 Otras frondosas	8790 Acer negundo		
4 Flora	110515 Vegetación Forestal	110493 Arbolado forestal	110498 Otras frondosas	8791 Acer opalus	8792 Acer opalus subsp. granatense	
4 Flora	110515 Vegetación Forestal	110493 Arbolado forestal	110498 Otras frondosas	8794 Acer pseudoplatanus		
4 Flora	110515 Vegetación Forestal	110493 Arbolado forestal	110498 Otras frondosas	9832 Fraxinus	9834 Fraxinus angustifolia	
4 Flora	110515 Vegetación Forestal	110493 Arbolado forestal	110498 Otras frondosas	9832 Fraxinus	9837 Fraxinus excelsior	
4 Flora	110515 Vegetación Forestal	110493 Arbolado forestal	110498 Otras frondosas	76970 Pyrus bourgaeana		
4 Flora	110515 Vegetación Forestal	110493 Arbolado forestal	110498 Otras frondosas	77310 Prunus insititia		
4 Flora	110515 Vegetación Forestal	110493 Arbolado forestal	110498 Otras frondosas	77330 Prunus mahaleb		
4 Flora	110515 Vegetación Forestal	110493 Arbolado forestal	110499 Quercínea	110504 Quercínea perennifolia	6130 Quercus ilex subsp. ballota	
4 Flora	110515 Vegetación Forestal	110493 Arbolado forestal	110499 Quercínea	110504 Quercínea perennifolia	6136 Quercus suber	
4 Flora	110515 Vegetación Forestal	110493 Arbolado forestal	110499 Quercínea	110510 Quercínea caducifolia		
4 Flora	110515 Vegetación Forestal	110493 Arbolado forestal	110499 Quercínea	6118 Quercus canariensis		
4 Flora	110515 Vegetación Forestal	110493 Arbolado forestal	110499 Quercínea	6122 Quercus faginea	6123 Quercus faginea subsp broteroi	



Nivel 1	Nivel 2	Nivel 3	Nivel 4	Nivel 5	Nivel 6	Nivel 7
4 Flora	110515 Vegetación Forestal	110493 Arbolado forestal	110499 Quercínea	6122 Quercus faginea	6126 Quercus faginea subsp. faginea	
4 Flora	110515 Vegetación Forestal	110493 Arbolado forestal	110499 Quercínea	6134 Quercus pyrenaica		
4 Flora	110515 Vegetación Forestal	110516 Matorral				
4 Flora	110515 Vegetación Forestal	110517 Herbáceo				
10 Geodiversidad	101 Agua					
10 Geodiversidad	102 Suelo	1021 Suelo natural				
10 Geodiversidad	102 Suelo	1022 Roquedo				
10 Geodiversidad	102 Suelo	1023 Canchal				
10 Geodiversidad	102 Suelo	1024 Suelo desestructurado				
10 Geodiversidad	102 Suelo	1025 Arena				
10 Geodiversidad	102 Suelo	1026 Gujarro				
10 Geodiversidad	103 Nieve					
20 Artificial	201 Construcción	2010 Edificación	20101 Casa aislada			
20 Artificial	201 Construcción	2010 Edificación	20102 Casa adosada			
20 Artificial	201 Construcción	2010 Edificación	20103 Nave			
20 Artificial	201 Construcción	2010 Edificación	20104 Edificio entre medianeras			
20 Artificial	201 Construcción	2010 Edificación	20105 Edificio aislado			
20 Artificial	201 Construcción	2010 Edificación	20106 Cortijo			
20 Artificial	201 Construcción	2010 Edificación	20107 Torre			
20 Artificial	201 Construcción	2011 Conducción	20111 Canal			
20 Artificial	201 Construcción	2011 Conducción	20112 Tubería			
20 Artificial	201 Construcción	2012 Invernadero	20121 Invernadero de estructuras permanentes		201211 Flor cortada	
20 Artificial	201 Construcción	2012 Invernadero	20121 Invernadero de estructuras permanentes		201212 Hortícola	
20 Artificial	201 Construcción	2012 Invernadero	20122 Invernadero de estructuras itinerantes o temporales		201221 Fresas y otros frutos pequeños	
20 Artificial	201 Construcción	2013 Infraestructura técnica	20131 Aerogenerador/Molino			
20 Artificial	201 Construcción	2013 Infraestructura técnica	20132 Torre eléctrica			
20 Artificial	201 Construcción	2013 Infraestructura técnica	20133 Panel solar			
20 Artificial	201 Construcción	2013 Infraestructura técnica	20134 Reactor			
20 Artificial	201 Construcción	2013 Infraestructura técnica	20135 Antena/Repetidor			
20 Artificial	201 Construcción	2014 Nicho/Panteón/Lápida				
20 Artificial	201 Construcción	2015 Grada				
20 Artificial	202 Suelo artificial	2021 Suelo pavimentado				



Nivel 1	Nivel 2	Nivel 3	Nivel 4	Nivel 5	Nivel 6	Nivel 7
20 Artificial	202 Suelo artificial	2022 Suelo artificial no pavimentado				
20 Artificial	203 Residuos	2031 Alpechín				
99 Zona no visible						

En esta ocasión podemos encontrar tres casos distintos.

1.2.4.1 Caso 5. Polígonos con una cobertura determinada

Hay casos en los que la presencia de una cobertura determina el código de ocupación de suelo del polígono. Los casos son:

COBERTURA	DESCRIPCIÓN	COD. OCUPACIÓN	DESCRIPCIÓN
2012	INVERNADERO	404	INVERNADERO DE ESTRUCTURAS ITINERANTES O TEMPORALES
20121	INVERNADERO DE ESTRUCTURAS PERMANENTES	403	INVERNADERO DE ESTRUCTURAS PERMANENTES
20122	INVERNADERO DE ESTRUCTURAS ITINERANTES O TEMPORALES	404	INVERNADERO DE ESTRUCTURAS ITINERANTES O TEMPORALES
103	NIEVE	950	GLACIARES Y NIEVES PERMANENTES

1.2.4.2 Caso 6. Polígonos con una cobertura agrícola

Los polígonos de zonas agrícolas que tienen una cobertura agrícola que supera el 70% del total se aplicará la siguiente equivalencia:

COBERTURA	DESCRIPCIÓN	COD. OCUPACIÓN	DESCRIPCIÓN
110505	CULTIVO	405	CULTIVO HERBÁCEO DISTINTO DE ARROZ
110488	CULTIVO HERBÁCEO	405	CULTIVO HERBÁCEO DISTINTO DE ARROZ
107566	ARROZ	421	ARROZALES
110497	CULTIVO HERBÁCEO DISTINTO DE ARROZ	405	CULTIVO HERBÁCEO DISTINTO DE ARROZ
110509	VIÑEDO	417	VIÑEDO

Los polígonos de zonas agrícolas que tienen una cobertura agrícola que supera el 5% del total se aplicará la siguiente equivalencia:

COBERTURA	DESCRIPCIÓN	COD. OCUPACIÓN	DESCRIPCIÓN
110571	CULTIVO ARBÓREO	997	OTROS CULTIVOS LEÑOSOS
110496	TROPICAL	435	FRUTALES TROPICALES
110500	FRUTAL DE PEPITA	962	FRUTALES DE PEPITA
110502	OLIVAR	416	OLIVAR
110506	CÍTRICO	431	CÍTRICOS
110507	FRUTAL DE HUESO	961	FRUTALES DE HUESO
110511	FRUTAL DE CÁSCARA	460	FRUTALES DE CÁSCARA
110572	CULTIVO ARBUSTIVO	997	OTROS CULTIVOS LEÑOSOS

En estos casos a la cobertura se le suma el porcentaje de suelo (códigos 102 y del 1021 a 1026), ya que el suelo se considera que forma parte del cultivo.

1.2.4.3 Caso 7. Polígonos con varias coberturas agrícolas de cultivo arbóreo

Los siguientes criterios se aplican a las zonas con determinadas combinaciones de coberturas agrícolas donde la suma de éstas supera el 5% del total.

COBERTURAS	DESCRIPCIÓN	COD. OCUPACIÓN	DESCRIPCIÓN
110500 110509	FRUTAL DE PEPITA VIÑEDO	969	FRUTAL DE PEPITA - VIÑEDO
110496 110500	TROPICAL FRUTAL DE PEPITA	982	FRUTAL DE PEPITA - TROPICAL
110500 110506	FRUTAL DE PEPITA CÍTRICO	984	FRUTAL DE PEPITA - CÍTRICO
110500 110502	FRUTAL DE PEPITA OLIVAR	964	FRUTAL DE PEPITA – OLIVAR
110502 110507	OLIVAR FRUTAL DE HUESO	963	FRUTAL DE HUESO - OLIVAR
110507 110509	FRUTAL DE HUESO VIÑEDO	967	FRUTAL DE HUESO - VIÑEDO
110500 110507	FRUTAL DE PEPITA FRUTAL DE HUESO	978	FRUTAL DE HUESO - FRUTAL DE PEPITA
110496 110507	TROPICAL FRUTAL DE HUESO	979	FRUTAL DE HUESO - TROPICAL
110506 110507	CÍTRICO FRUTAL DE HUESO	981	FRUTAL DE HUESO - CÍTRICO
110506 110509	CÍTRICO VIÑEDO	989	CÍTRICO - VIÑEDO
110502 110511	OLIVAR FRUTAL DE CÁSCARA	428	FRUTAL DE CÁSCARA - OLIVAR
110509 110511	VIÑEDO FRUTAL DE CÁSCARA	968	FRUTAL DE CÁSCARA - VIÑEDO
110507 110511	FRUTAL DE HUESO FRUTAL DE CÁSCARA	973	FRUTAL DE CÁSCARA - FRUTAL DE HUESO
110500 110511	FRUTAL DE PEPITA FRUTAL DE CÁSCARA	974	FRUTAL DE CÁSCARA - FRUTAL DE PEPITA
110496 110511	TROPICAL FRUTAL DE CÁSCARA	975	FRUTAL DE CÁSCARA - TROPICAL
110506 110511	CÍTRICO FRUTAL DE CÁSCARA	977	FRUTAL DE CÁSCARA - CÍTRICO
110496 110509	TROPICAL VIÑEDO	970	TROPICAL - VIÑEDO
110496 110502	TROPICAL OLIVAR	965	TROPICAL - OLIVAR
110496 110506	TROPICAL CÍTRICO	986	TROPICAL - CÍTRICO
110502 110509	OLIVAR VIÑEDO	445	OLIVAR - VIÑEDO
110502 110506	OLIVAR CÍTRICO	988	OLIVAR - CÍTRICO
110571 110572	CULTIVO ARBÓREO CULTIVO ARBUSTIVO	997	OTROS CULTIVOS LEÑOSOS

En estos casos a la cobertura se le suma el porcentaje de suelo (códigos 102 y del 1021 a 1026), ya que el suelo se considera que forma parte del cultivo.

1.2.5 CASO 8. POLÍGONOS CON COBERTURAS FORESTALES

En las zonas forestales, la combinación de coberturas y tipos de arbolado originan los siguientes códigos de ocupación del suelo:

COD. OCUPACIÓN	DESCRIPCIÓN	% ARBÓREA	% MATORRAL	% HERBÁCEA	% SUELO	% QUERCÍNEAS	% CONÍFERAS	% EUCALIPTOS	% OTRAS FRONDOSAS	% CULTIVO
510	FORMACIÓN ARBOLADA Densa: QUERCÍNEAS	51-100	0-49	0-49	0-49	>75% del arbolado				
520	FORMACIÓN ARBOLADA Densa: CONÍFERAS	51-100	0-49	0-49	0-49		>75% del arbolado			
530	FORMACIÓN ARBOLADA Densa: EUCALIPTOS	51-100	0-49	0-49	0-49			>75% del arbolado		
540	FORMACIÓN ARBOLADA Densa: OTRAS FRONDOSAS	51-100	0-49	0-49	0-49				>75% del arbolado	
550	FORMACIÓN ARBOLADA Densa: QUERCÍNEAS+CONÍFERAS	51-100	0-49	0-49	0-49	>75% del arbolado				
560	FORMACIÓN ARBOLADA Densa: QUERCÍNEAS+EUCALIPTOS	51-100	0-49	0-49	0-49	>75% del arbolado	+	>75% del arbolado		
570	FORMACIÓN ARBOLADA Densa: CONÍFERAS+EUCALIPTOS	51-100	0-49	0-49	0-49		>75% del arbolado			
580	FORMACIÓN ARBOLADA Densa: OTRAS MEZCLAS	51-100	0-49	0-49	0-49					
611	MATORRAL DENSOS ARBOLADO: QUERCÍNEAS DENSAS	26-50	51-74	0-23	0-23	>75% del arbolado				
615	MATORRAL DENSOS ARBOLADO: QUERCÍNEAS DISPERSAS	5-25	51-95	0-44	0-44	>75% del arbolado				
621	MATORRAL DENSOS ARBOLADO: CONÍFERAS DENSAS	26-50	51-74	0-23	0-23		>75% del arbolado			



COD. OCUPACIÓN	DESCRIPCIÓN	% ARBÓREA	% MATORRAL	% HERBÁCEA	% SUELO	% QUERCÍNEAS	% CONÍFERAS	% EUCALIPTOS	% OTRAS FRONDOSAS	% CULTIVO
625	MATORRAL DENSO ARBOLADO: CONÍFERAS DISPERSAS	5-25	51-95	0-44	0-44		>75% del arbolado			
630	MATORRAL DENSO ARBOLADO: EUCALIPTOS	5-50	51-95	0-44	0-44			>75% del arbolado		
640	MATORRAL DENSO ARBOLADO: OTRAS FRONDOSAS	5-50	51-95	0-44	0-44				>75% del arbolado	
650	MATORRAL DENSO ARBOLADO: QUERCÍNEAS+CONÍFERAS	5-50	51-95	0-44	0-44	>75% del arbolado				
660	MATORRAL DENSO ARBOLADO: QUERCÍNEAS+EUCALIPTOS	5-50	51-95	0-44	0-44	>75% del arbolado	+	>75% del arbolado		
670	MATORRAL DENSO ARBOLADO: CONÍFERAS+EUCALIPTOS	5-50	51-95	0-44	0-44		>75% del arbolado			
680	MATORRAL DENSO ARBOLADO: OTRAS MEZCLAS	5-50	51-95	0-44	0-44					
711	MATORRAL DISPERSO ARBOLADO: QUERCÍNEAS. DENSO	26-50	20-50	0-54	0-54	>75% del arbolado				
715	MATORRAL DISPERSO ARBOLADO: QUERCÍNEAS. DISPERSO	5-25	20-50	0-75	0-75	>75% del arbolado				
721	MATORRAL DISPERSO ARBOLADO: CONÍFERAS. DENSO	26-50	20-50	0-54	0-54		>75% del arbolado			
725	MATORRAL DISPERSO ARBOLADO: CONÍFERAS. DISPERSO	5-25	20-50	0-75	0-75		>75% del arbolado			



COD. OCUPACIÓN	DESCRIPCIÓN	% ARBÓREA	% MATORRAL	% HERBÁCEA	% SUELO	% QUERCÍNEAS	% CONÍFERAS	% EUCALIPTOS	% OTRAS FRONDOSAS	% CULTIVO
730	MATORRAL DISPERSO ARBOLADO: EUCALIPTOS	5-50	20-50	0-75	0-75			>75% del arbolado		
740	MATORRAL DISPERSO ARBOLADO: OTRAS FRONDOSAS	5-50	20-50	0-75	0-75				>75% del arbolado	
750	MATORRAL DISPERSO ARBOLADO: QUERCÍNEAS+CONÍFERAS	5-50	20-50	0-75	0-75	>75% del arbolado				
760	MATORRAL DISPERSO ARBOLADO: QUERCÍNEAS+EUCALIPTOS	5-50	20-50	0-75	0-75	>75% del arbolado	+	>75% del arbolado		
770	MATORRAL DISPERSO ARBOLADO: CONÍFERAS+EUCALIPTOS	5-50	20-50	0-75	0-75		>75% del arbolado			
780	MATORRAL DISPERSO ARBOLADO: OTRAS MEZCLAS	5-50	20-50	0-75	0-75					
811	PASTIZAL ARBOLADO: QUERCÍNEAS. DENSO	26-50	0-19	0-74	0-74	>75% del arbolado				
815	PASTIZAL ARBOLADO: QUERCÍNEAS. DISPERSO	5-25	0-19	0-95	0-95	>75% del arbolado				
821	PASTIZAL ARBOLADO: CONÍFERAS. DENSO	26-50	0-19	0-74	0-74		>75% del arbolado			
825	PASTIZAL ARBOLADO: CONÍFERAS. DISPERSO	5-25	0-19	0-95	0-95		>75% del arbolado			
830	PASTIZAL ARBOLADO: EUCALIPTOS	5-50	0-19	0-95	0-95			>75% del arbolado		
840	PASTIZAL ARBOLADO: OTRAS FRONDOSAS	5-50	0-19	0-95	0-95				>75% del arbolado	
850	PASTIZAL ARBOLADO: QUERCÍNEAS+CONÍFERAS	5-50	0-19	0-95	0-95	>75% del arbolado				
860	PASTIZAL ARBOLADO: QUERCÍNEAS+EUCALIPTOS	5-50	0-19	0-95	0-95	>75% del arbolado	+	>75% del arbolado		



COD. OCUPACIÓN	DESCRIPCIÓN	% ARBÓREA	% MATORRAL	% HERBÁCEA	% SUELO	% QUERCÍNEAS	% CONÍFERAS	% EUCALIPTOS	% OTRAS FRONDOSAS	% CULTIVO
870	PASTIZAL ARBOLADO: CONÍFERAS+EUCALIPTOS	5-50	0-19	0-95	0-95		>75% del arbolado			
880	PASTIZAL ARBOLADO: OTRAS MEZCLAS	5-50	0-19	0-95	0-95					
891	CULTIVO HERBÁCEO ARBOLADO: QUERCÍNEAS DENSAS	26-50	0-4	0-4	0-4	>75% del arbolado				≥38
895	CULTIVO HERBÁCEO ARBOLADO: QUERCÍNEAS DISPERSAS	5-25	0-4	0-4	0-4	>75% del arbolado				≥62
911	MATORRAL DENSO	0-4	51-100	0-49	0-49					
915	MATORRAL DISPERSO CON PASTIZAL	0-4	20-50	30-80	0-19					
917	MATORRAL DISPERSO CON PASTO Y ROCA O SUELO	0-4	20-50	0-80	20-80					
921	PASTIZAL CONTINUO	0-4	0-19	76-100	0-19					
925	PASTIZAL CON CLAROS (ROCA, SUELO)	0-4	0-19	21-95	20-80					

1.2.6 CAPA DE COBERTURA MAYORITARIA

En SIOSE aparecen múltiples combinaciones de coberturas no asociadas a un uso, que no se clasifican en ninguno de los casos anteriores. Como punto de partida, se ha realizado una capa con la ocupación del suelo atendiendo únicamente a la cobertura mayoritaria presente en el polígono. Sobre ella, se han ido superponiendo las demás capas generadas hasta obtener la base cartográfica con los códigos de ocupación de suelo. La pasarela de ocupación se muestra en la siguiente tabla.

COBERTURA	DESCRIPCIÓN	COD. OCUPACIÓN	DESCRIPCIÓN
202	SUELO ARTIFICIAL	2004	VIAL, APARCAMIENTO O ZONA PEATONAL SIN VEGETACIÓN
2021	SUELO PAVIMENTADO	2004	VIAL, APARCAMIENTO O ZONA PEATONAL SIN VEGETACIÓN
2022	SUELO ARTIFICIAL NO PAVIMENTADO	2004	VIAL, APARCAMIENTO O ZONA PEATONAL SIN VEGETACIÓN
110505	CULTIVO	405	CULTIVO HERBÁCEO DISTINTO DE ARROZ
110488	CULTIVO HERBÁCEO	405	CULTIVO HERBÁCEO DISTINTO DE ARROZ
110497	CULTIVO HERBÁCEO DISTINTO DE ARROZ	405	CULTIVO HERBÁCEO DISTINTO DE ARROZ
107566	ORYZA SATIVA	421	ARROZALES
110509	VIÑEDO	417	VIÑEDO
110502	OLIVAR	416	OLIVAR
110506	CÍTRICO	431	CÍTRICOS
110496	TROPICAL	435	FRUTALES TROPICALES
110511	FRUTAL DE CÁSCARA	460	FRUTALES DE CÁSCARA
110571	CULTIVO ARBÓREO	997	OTROS CULTIVOS LEÑOSOS
110572	CULTIVO ARBUSTIVO	997	OTROS CULTIVOS LEÑOSOS
110500	FRUTAL DE PEPITA	962	FRUTALES DE PEPITA
110507	FRUTAL DE HUESO	961	FRUTALES DE HUESO
102	SUELO	945	SUELO DESNUDO
20121	INVERNADERO DE ESTRUCTURAS PERMANENTES	403	INVERNADERO DE ESTRUCTURAS PERMANENTES
20122	INVERNADERO DE ESTRUCTURAS PERMANENTES	404	INVERNADERO DE ESTRUCTURAS PERMANENTES
103	NIEVE	950	GLACIARES Y NIEVES PERMANENTES
101	AGUA	2008	LÁMINA DE AGUA ARTIFICIAL
20101	CASA AISLADA	101	CASCO
20102	CASA ADOSADA	101	CASCO
20106	CORTIJO	117	AGRÍCOLA RESIDENCIAL
20103	NAVE	168	INDUSTRIA AISLADA
20104	EDIFICIO ENTRE MEDIANERAS	101	CASCO
20105	EDIFICIO AISLADO	101	CASCO
2013	INFRAESTRUCTURA TÉCNICA	160	INFRAESTRUCTURA TÉCNICA
201	CONSTRUCCIÓN	101	CASCO
2010	EDIFICACIÓN	101	CASCO
4	FLORA	2005	ZONA VERDE AJARDINADA
20	ARTIFICIAL	160	INFRAESTRUCTURA TÉCNICA

COBERTURA	DESCRIPCIÓN	COD. OCUPACIÓN	DESCRIPCIÓN
110517	HERBÁCEO	921	PASTIZAL
110516	MATORRAL	911	MATORRAL DENSO
110493	ARBOLADO FORESTAL	580	ARBOLADO DENSO
110514	EXÓTICAS	580	ARBOLADO DENSO
203	RESIDUOS	2007	ZONA DE EXTRACCIÓN O VERTIDO
2011	CONDUCCIÓN	160	INFRAESTRUCTURA TÉCNICA

1.3 UNIFICACIÓN DE LOS RESULTADOS

Una vez obtenida cada una de las capas se han superpuesto en el orden indicado a continuación, de modo que los resultados de una capa más arriba en la lista tienen preferencia (sobrescriben) los resultados de las capas por debajo de ella. De ese modo se elimina cualquier ambigüedad en el caso de polígonos que aparezcan en más de un conjunto de resultados:



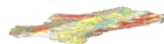
SIOSE Andalucía 2009, ocupación del suelo

=



caso 1. polígonos con suprauso

+



Caso 2. Polígonos con una cobertura y un único uso

+



Caso 3. Láminas de agua con uso exclusivamente recreativo

+



Ccaso 4. polígonos con Varias coberturas y un determinado uso

+



En esta ocasión podemos encontrar tres casos distintos.
 Caso 5. Polígonos con una cobertura determinada

+



Caso 6. Polígonos con una cobertura agrícola

+



caso 8. polígonos con Coberturas forestales

+



En estos casos a la cobertura se le suma el porcentaje de suelo (códigos 102 y del 1021 a 1026), ya que el suelo se considera que forma parte del cultivo.

+



Capa de cobertura mayoritaria

1.4 ASIGNACIÓN DE PORCENTAJES A LAS COBERTURAS

Una vez asignado el código de ocupación del suelo a cada polígono, se ha procedido a añadir el porcentaje de sus coberturas, según la siguiente tabla:

CAMPO	DESCRIPCIÓN	METODOLOGÍA
PCT_ARBO	% Arbolado	Suma del porcentaje de todas las coberturas arbóreas (cód. 110493 y 110514).
PCT_MATO	% Matorral	Suma del porcentaje de matorral (cód. 110516).
PCT_HERB	% Herbáceo	Suma del porcentaje de pastizal (cód. 110517).
PCT_SUELO	% Suelo	Suma del porcentaje de todas las coberturas de suelo (cód. 102).
PCT_QUERC	% Quercíneas	Suma del porcentaje de todas las especies de quercíneas (cód. 110499).
PCT_CONIF	% Coníferas	Suma del porcentaje de todas las especies de coníferas (cód. 110491).
PCT_EUC	% Eucaliptos	Suma del porcentaje de todas las especies de eucaliptos (cód. 8570).
PCT_OFRON	% Otras frondosas	Suma del porcentaje de todas las especies de otras frondosas (cód. 110498).
PCT_CULTH	% Cultivos herbáceos	Suma del porcentaje de todos los cultivos herbáceos (cód. 110488), incluido el arroz y los invernaderos (cód. 2012).
PCT_CULTL	% Cultivos leñosos	Suma del porcentaje de todos los cultivos leñosos, arbóreos (cód. 110571) y arbustivos (cód. 110572).
PCT_CITRI	% Cítricos	Suma del porcentaje de todas las especies de cítricos (cód. 110506).
PCT_OLIVAR	% Olivar	Suma del porcentaje de todos los olivares (cód. 110502).
PCT_VITIS	% Viñedo	Suma del porcentaje de todos los viñedos (cód. 110509).
PCT_OFRUT	% Otros frutales	Suma del porcentaje de todas las especies de otros frutales (cód. 110571, 110572, 110496, 110500, 110507, 110511).
PCT_AGUA	% Agua	Suma del porcentaje de agua (cód. 101) y nieve (cód. 103).
PCT_EDIF	% Edificación	Suma del porcentaje de todas las construcciones (cód. 201), salvo los invernaderos. Incluye también la cobertura Artificial (cód. 20).
PCT_VIAL	% Vial	Suma del porcentaje de todos los suelos artificiales (cód. 202) o de las coberturas con uso Camino (cód. 183), Vial, aparcamiento o zona peatonal sin vegetación (cód. 2004), o Autovía/ autopista (cód. 1109).
PCT_ZVERDEU	% Zona verde urbana	Suma del porcentaje de todas las coberturas con uso Ajardinado (cód. 1100).
PCT_EXVER	% Extracción o vertido	Suma del porcentaje de todas las coberturas con uso Zona de extracción o vertido (cód. 2007) o de la cobertura Residuos (cód. 203).