

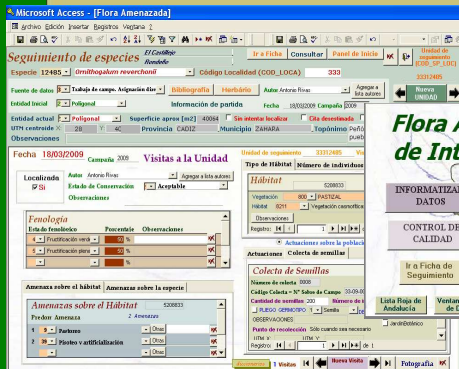
NUEVA APLICACIÓN FAME WEB (FLORA AMENAZADA Y DE INTERÉS DE ANDALUCÍA).

A. J. Sánchez Almendro, C. Rodríguez Hiraldo y F. Ortega Alegre.

Consejería de Medio Ambiente. Junta de Andalucía.

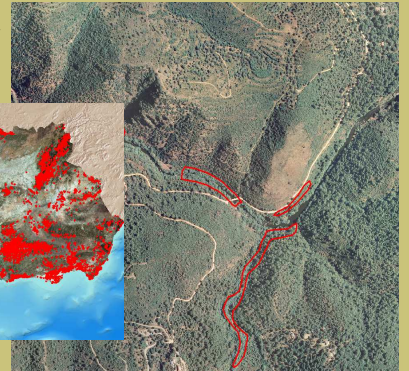
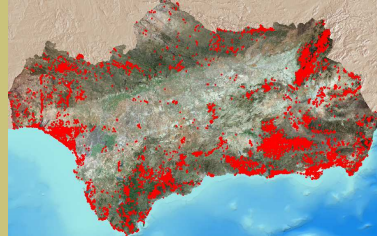
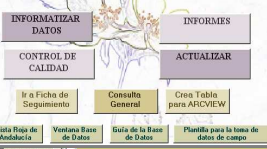
¿QUÉ ES FAME?

Es una base de datos en Access y una cartografía de detalle en formato shape, de las poblaciones de Flora Amenazada y de interés en Andalucía.



Es una aplicación puesta en funcionamiento en 2004. Constituye la principal herramienta para la conservación *in situ* de la Flora Amenazada y de interés en Andalucía. En ella se recoge los datos procedentes de la localización y seguimiento de las poblaciones de flora, actuaciones de mejora, reintroducciones, colectas de semillas y esporas, etc. Y mediante las consultas, informes y mapas que genera a partir de estos datos, representa una eficaz herramienta en la gestión de la flora en Andalucía.

Flora Amenazada y de Interés Especial



METODOLOGÍA DE TRABAJO ACTUAL CON FAME:



Los datos que se toman en campo, en cuaderno y en GPS, se informatizan posteriormente en la base de datos y en la cartografía digital, en gabinete en el ordenador personal. Cada equipo tiene su propia Fame individual de su ámbito de trabajo.

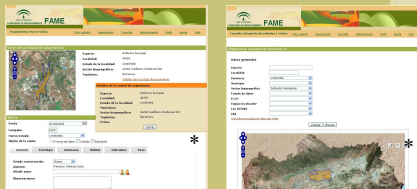
EN LA ACTUALIDAD EN ANDALUCÍA HAY:

- *16.260 Localidades cartografiadas (una localidad puede tener más de un polígono y más de una especie)
- *16.562 Unidades con Información (una unidad es una especie en una localidad)
- +6.472 Citas bibliográficas no confirmadas
- +10.090 Localizadas. De estas:
 - 7.544 Unidades con Seguimiento (el seguimiento se hace a una especie en una localidad)
- *1.048 Especies (Ley 8/2003, LRA y de Interés). De estas:
 - 627 Especies con seguimiento (Ley 8/2003 (EN y VU), LRA (CR, EN y VU) y de interés)



NUEVA APLICACIÓN FAME WEB:

Se está trabajando en la creación de una nueva aplicación FAME instalada en la WEB de la Consejería de Medio Ambiente, a la que tendrán acceso vía internet tanto los técnicos de conservación, que cargan directamente los datos de localización y seguimiento tomados en campo con PDA, lo cual significará una novedad, como los técnicos de las Delegaciones provinciales, empresas y demás usuarios autorizados, encargados de la gestión de la flora amenazada, que accederán a la información para su consulta. También tendrá salidas públicas de información divulgativa.



* Pantallas de prueba

VENTAJAS DE LA NUEVA APLICACIÓN FAME WEB

Con Fame web se va a poder:

- Digitalizar y editar polígonos vía web.**
La aplicación va a tener la capacidad de poder editar la cobertura, digitalizando polígonos en formato shape, desde cualquier lugar con conexión a internet.
- Carga de datos desde PDA.**
La PDA tendrá una aplicación similar a la web en cuanto a los formularios a rellenar, que se cumplimentarán en campo. También tendrá la función de GPS y de digitalización de polígonos a partir de puntos marcados. Tras la toma de datos en campo con PDA, reemplazando al cuaderno de campo y al GPS, se vuelca la información a la aplicación web, donde se podrá editar la información completándola, modificándola o incluso creándola de nuevo.
- Una única aplicación.**
Con esta herramienta se evita tener tantas aplicaciones Access y coberturas como equipos de trabajo haya, distribuidas por los distintos equipos de trabajo y Delegaciones. También se elimina tener que trasladar la información por CD, en las distintas direcciones: Equipos de campo → SSCC de Consejería de Medio Ambiente → Delegaciones Provinciales CMA. Todos los técnicos informatizarán y consultarán los datos sobre una misma aplicación, lo que lleva al siguiente punto.
- Actualización inmediata = Consulta inmediata.**
Al tratarse de una aplicación web única y centralizada, reemplazándola por las aplicaciones personales, todos los técnicos informatizarán los datos directamente sobre la misma aplicación, que tras un proceso de validación será visible y consultable al instante desde cualquier lugar con acceso a internet.
- Emprego de tecnologías de licencias libres.**
Se utilizarán los servidores geográficos de software libre. El visor geográfico se implementará con una librería de software libre que permite visualizar datos geográficos en cualquier navegador, sin dependencias con ningún servidor de mapas concreto.

¡¡SE TRATA DE UNA HERRAMIENTA PIONERA EN CONSERVACIÓN!!

METODOLOGÍA DE TRABAJO CON FAME WEB:



Los datos que se toman en campo en PDA, se carga posteriormente en la aplicación web de la CMA. En donde se puede digitalizar la información para completarla, modificarla o crearla.

En el servidor habrá un proceso de validación de la nueva información, tras el cual será visible a distintos niveles de usuarios.

Desde las Delegaciones Provinciales, Egmasa, y demás empresas autorizadas, Universidades, etc. Podrán consultar en la web, la información accesible según el perfil de usuario autorizado.